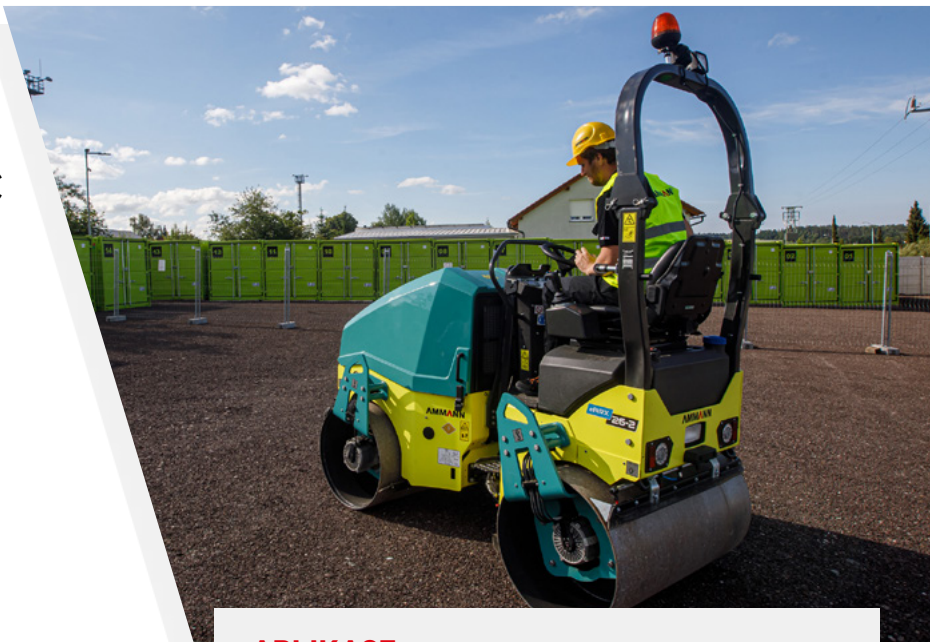


eARX 26-2

LEHKÝ TANDEMOVÝ VÁLEC



APLIKACE

- Malá a středně velká staveniště
- Městské silnice
- Chodníky
- Opravné práce v městském centru
- Údržba silnic

PRODUKTIVITA

eMission

Stroj s nulovými emisemi poháněný bateriovým článkem pro snížení ekologického dopadu a zvýšení účinnosti a hospodárnosti.

Inteligentní baterie

Akumulátorová sada s dlouhou životností a optimální bezpečností v kombinaci se systémem rekuperace energie, který generuje dodatečnou energii pro prodloužení doby provozu.

Elektronická páka pohonu a ovládání vibrací

Pokročilá regulace pohonu umožňuje plynulé rozjezdy a zastavení během provozu stroje s variabilním nastavením parametrů vibrací.

ERGONOMIE

Konstrukce plošiny obsluhy

Prostorná plošina obsluhy s pohodlným sedadlem řidiče.

Snadné ovládání

Přístrojová deska s přehledným displejem a intuitivním ovládaním stroje.

Výjimečný přehled obsluhy

Dokonalá viditelnost stroje do všech stran pro maximální bezpečnost na staveništi.

SNADNÝ SERVIS

ECOdrop

Inteligentní funkce stroje a nové technologie zvyšují účinnost a snižují spotřebu paliva a množství potřebných provozních kapalin.

Nabíjení baterií

Rychlé a jednoduché nabíjení baterie díky různým nabíjecím zásuvkám na stroji (230 nebo 400 V).

Výjimečná servisovatelnost

Bezúdržbové díly spolu s nízkými servisními intervaly zvyšují ziskovost stroje

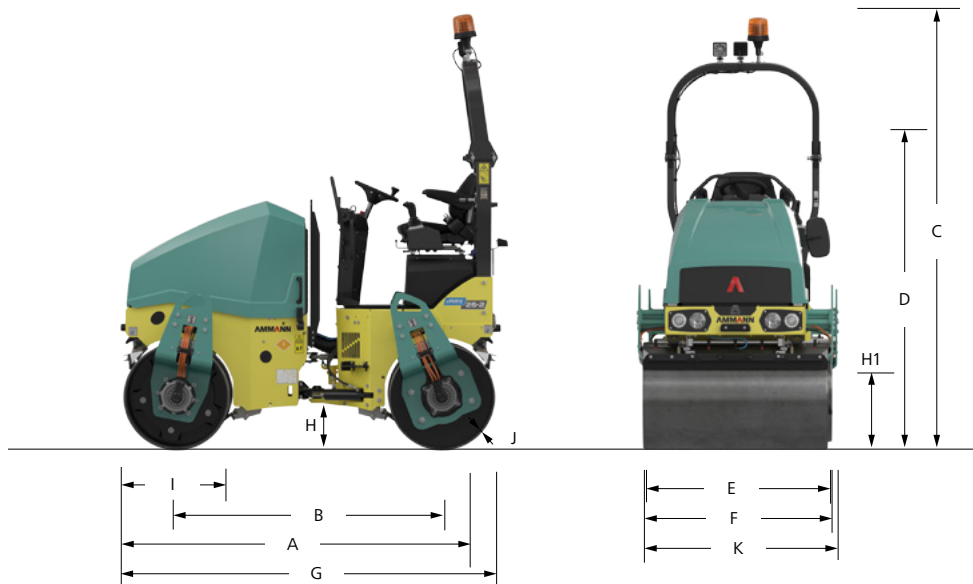
VOLITELNÉ VYBAVENÍ

- Další vytištěná dokumentace
- Přídavná světla pro pevnou stříšku
- Přídavné zrcátko
- Přídavná světla pro ROPS
- Software ADS
- Software ADS RTK
- Externí nabíječka baterií
- Nabíječka baterií zabudovaná
- Osvědčení o původu
- Barevné schéma zákazníka
- Systém měření zhutnění ACE^{force}
- Páka řízení - přídavná levá
- Běhouny double In-Line
- Pevná stříška namontovaná na ROPS
- Hard drive - pohon
- Infračervený teploměr
- Sada pro údržbu 1000 h
- Sada pro údržbu 1000 h
- Držák registrační značky
- Silniční světla včetně směrových světel
- Škrabáky - dva běhouny - sklápěcí
- Bezpečnostní pás 3"
- Loketní opěrky
- Sada nástrojů
- Výstražný maják pro stříšku
- Výstražný maják zelená LED
- Zámek vodní nádrže

STANDARDNÍ VÝBAVA

- Elektrický pohon s rekuperací
- Shoda s CE
- Pracovní světla LED, výstražný maják LED, adaptivní záložní alarm
- 2 hladké běhouny, více frekvencí
- Barevné schéma Ammann
- Pevné škrabáky
- Biologicky odbouratelný hydraulický olej
- Centrální zvedací body
- Ammann ServiceLink

TECHNICKÉ SPECIFIKACE
LEHKÝ TANDEMOVÝ VÁLEC eARX 26-2



ROZMĚRY

| | | |
|----|-----------------------------|---------|
| A | DĚLKA STROJE | 2500 mm |
| B | ROZVOR KOL | 1740 mm |
| C | VÝŠKA STROJE | 2550 mm |
| D | VÝŠKA STROJE (SLOŽENÝ ROPS) | 1935 mm |
| E | ŠÍŘKA BĚHOUNU | 1200 mm |
| F | ŠÍŘKA S PŘESAZENÍM BĚHOUNŮ | 1240 mm |
| G | DĚLKA STROJE (SLOŽENÝ ROPS) | 2585 mm |
| H | SVĚTLÁ VÝŠKA | 280 mm |
| H1 | SVĚTLÁ VÝŠKA BOČNICE | 490 mm |
| I | PRŮMĚR BĚHOUNU | 695 mm |
| J | TLOUŠŤKA PLÁŠTĚ BĚHOUNU | 13 mm |
| K | ŠÍŘKA STROJE (CELKOVÁ) | 1350 mm |

HMOTNOST A JÍZDNÍ VLASTNOSTI

| | |
|--|-----------|
| PROVOZNÍ HMOTNOST CECE | 2640 kg |
| PROVOZNÍ HMOTNOST MAX. | 2770 kg |
| STATICKÉ LINEÁRNÍ ZATÍŽENÍ PŘEDNÍ BĚHOUN | 10.9 kg |
| STATICKÉ LINEÁRNÍ ZATÍŽENÍ ZADNÍ BĚHOUN | 11.1 kg |
| OSCILACE | ± 6.5° |
| ÚHEL ŘÍZENÍ | ± 30° |
| POLOMĚR ZATÁČENÍ VNITŘNÍ | 2400 mm |
| PŘESAZENÍ BĚHOUNŮ | 40 mm |
| RYCHLOST POJEZDU | 10 km/h |
| STOUPAVOST S / BEZ VIBRACÍ | 30% / 35% |

HUTNICÍ SÍLY

| | |
|-----------------|----------|
| FREKVENCE | 55-66 Hz |
| AMPLITUDA | 0,5 mm |
| ODSTŘEDIVÁ SÍLA | 29-41 kN |

DALŠÍ ÚDAJE

| | |
|---------------------|-------------------|
| TYP BATERIE | LiFePO4 48V |
| KAPACITA BATERIE | 600/31,5 (Ah/kWh) |
| WATER TANK CAPACITY | 190 l |
| HYDRAULIC TANK | 4 l |

MAXIMÁLNÍ DOPORUČENÁ TLOUŠŤKA VRSTVY ZHUTNĚNÍ V OPTIMÁLNÍCH PRACOVNÍCH PODMÍNKÁCH

| | |
|----------------|-----------|
| KAMENIVO | N/A |
| PÍSEK / ŠTĚRK | 250 mm |
| SMÍŠENÉ ZEMINY | 180 mm |
| NAPLAVENINA | N/A |
| JÍL | N/A |
| STABILIZACE | 120 mm |
| ASFALT | 20-100 mm |