

KOMATSU

D155AXi-8



Pásový dozer



Výkon motoru
268 kW / 364 PS @ 1900 ot/min

Provozní hmotnost
41800 kg

Objem radlice
Sigmadozer® 9,4 m³
Radlice Semi-U 9,4 m³

D155AXi-8

Zvýšená produktivita &
vynikající hospodaření s palivem

intelligent
MACHINE CONTROL



Výkon motoru
268 kW / 364 PS @ 1900 ot/min

Provozní hmotnost
41800 kg

Objem radlice
Sigmadozer® 9,4 m³
Radlice Semi-U 9,4 m³

Výkon a ohleduplnost k životnímu prostředí

- Motor s nízkou spotřebou, splňující směrnice EU Stupeň V
- Jedinečná konstrukce měniče točivého momentu s automatickou uzávěrou
- Nastavitelné funkce automatického vypnutí při volnoběhu
- Vrtule chladiče s hydrostatickým pohonem a funkcí čištění chladiče

Optimalizované pracovní zařízení

- Vysoce efektivní radlice Sigmadozer®
- Semi-U radlice
- Automatické úhlování radlice a zvedání rozrývače při couvání



Inteligentní ovládání stroje

- Systém 3D GNSS
- Integrovaný a standardně instalovaný ve výrobním závodě
- Automatizované operace od hrubé skryvky až po konečné srovnávání povrchů
- Maximálně zvýšená účinnost

Maximální pohodlí obsluhy

- Odhlučněná a komfortní kabina
- Plně nastavitelné, vzduchem odpružené sedadlo
- Integrovaný zadní kamerový systém

Moderní ovládací prvky

- Hydrostatický systém řízení
- Funkce předvolby řazení
- PCCS (Palm Command Control System) Systém ovládání stroje pohybem zápěstí
- Velký multifunkční displej s funkcí diagnostiky stroje

Odolnost a spolehlivost

- Nízká konstrukce podvozku
- Pevná a robustní konstrukce
- Systém podvozku K-Bogie
- Podvozek s extra dlouhou životností „PLUS“ (nadstandard)

Komtrax

- Bezdrátový monitorovací systém Komatsu
- 4G mobilní komunikace
- Integrovaná anténa pro komunikaci
- Zvýšené provozní hodnoty a úspora paliva



Údržbový program
pro zákazníky Komatsu

Pokrokové Inteligentní ovládání stroje (Intelligent Machine Control)

Stroj D155AXi-8 se dodává se systémem ovládání stroje zahrnujícím 3D satelitní navigační systém (GNSS), jehož všechny součásti se montují ve výrobním závodě. Přídavné součásti systému ovládání stroje, které jsou zpravidla upevňovány na radlici, jsou nyní nahrazeny anténou GNSS na střeše, která se rovněž montuje ve výrobním závodě, zdokonalenou inerciální měřicí jednotkou (IMU+) a hydraulickými válci se snímáním posuvu pístitic. Tato integrovaná sada senzorů je odolná a přesná. Odstraňuje každodenní nepříjemnosti spojené s instalováním antén a s jejich snímáním z radlice, včetně souvisejícího opotřebení.

Automatické hnutí od začátku do konce

I když je vysoce přesného dokončovacího hnutí možno dosahovat i za použití dozerů vybavených konvenčním ovládacím systémem, stroj D155AXi-8 dokáže navíc provádět také hrubé hnutí v automatickém režimu. Při hrubém hnutí provádí funkce plně automatického ovládání radlice sledování zatížení radlice a upravuje zdvih radlice tak, aby se minimalizoval prokluz pásů a aby bylo umožněno vysoce efektivní hnutí. Funkci ovládání radlice je možno nastavit také tak, aby umožňovala provádění konečného srovnávání povrchu terénu s vysokou úrovní přesnosti.

Intelligentní ovládání stroje





Inteligentní ovládání stroje



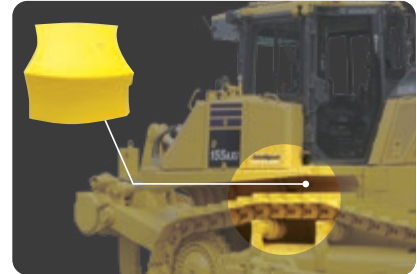
Integrované ve výrobním závodě

Všechny součásti určené pro ovládání stroje se instalují během montáže ve výrobním závodě společnosti Komatsu, čímž je zajištěna spolehlivá a vysoká kvalita instalace. Podpora, kterou společnost Komatsu poskytuje zákazníkům, se vztahuje i na samotný systém ovládání stroje.



Anténa GNSS na střeše

Již není nutno mít obavy o antény nebo kabely namontované na radlici. Anténa GNSS na střeše vašeho stroje D155AXi-8 snižuje nebezpečí poškození i krádeže.



Zdokonalená inerciální měřicí jednotka (IMU+)

Zdokonalená inerciální měřicí jednotka (IMU+), která je namontována na rámu stroje, poskytuje ve spojení s inteligentním algoritmem vysokou přesnost při srovnávání povrchu terénu bez použití senzorů namontovaných na radlici. Aktualizace polohy, které se uskutečňují až 100 krát za sekundu, umožňují provádění rychlých automatických operací.



Snímání posuvu hydraulických pístnic

Odolné ústrojí pro snímání posuvu hydraulických pístnic využívá osvědčené technologie snímání Komatsu k zajištění přesného srovnávání povrchu terénu. Ústrojí pro snímání posuvu úhlovací pístnice pak umožňuje, aby systém ovládání stroje rozpoznával nastavený úhel radlice.



Standardní ovládací panel s dotykovou obrazovkou

Montuje se ve výrobním závodě a vyznačuje se jednoduchým a intuitivním uživatelským rozhraním. Montáž ve vhodné výšce zajišťuje vynikající viditelnost a umožňuje přizpůsobování zorného úhlu požadavkům obsluhy.



Režimy hnutí

Režimy plnění radlice

Intuitivně volitelná nastavení zatížení

Nastavení ovládání zatížení stroje lze upravovat přepínáním předvoleb tak, aby odezva stroje byla přizpůsobena zpracovávaným materiálům. Výkon systému lze cíleně nastavovat podle druhu materiálu, od sypkých písčitých zemin až po mokré a těžké jílovité materiály.

Zvýšená účinnost

Plně automatické režimy výrazně zvyšují provozní účinnost dozeru. Technologie inteligentního ovládání stroje umožňuje i méně zkušeným pracovníkům obsluhu, aby odváděli práci ve špičkové kvalitě.

Mapování upravovaného povrchu

Anténa GNSS na střeše poskytuje přesné, aktuální údaje o upravovaném povrchu na základě měření skutečných hodnot výšky terénu. Průběh je možno měřit v reálném čase za použití nastavení, která jsou volitelná obsluhou.





Automatická převodovka

Vysoce účinná převodovka modelu D155AXi-8 automaticky volí nejvhodnější převodový režim pro všechny shrnovací a rozrývací práce a disponuje také funkcí předvolby pojezdové rychlosti, která zkracuje pracovní cykly a zmenšuje námahu obsluhy stroje. Díky systému Komatsu pro elektronickou regulaci modulačních ventilů (ECMV – Electronic Controlled Modulation Valves) je změna převodového stupně vždy plynulá, což zaručuje stálý přenos výkonu s maximální účinností.

Měnič točivého momentu s automatickým uzamykáním

Měnič točivého momentu s automatickou uzávěrou, kterým jsou vybavovány výlučně stroje Komatsu, snižuje v kombinaci s automatickou převodovkou spotřebu paliva až o 10% tím, že odstraňuje zbytečné výkonové ztráty. Řídicí systém hnací jednotky měnič momentu podle potřeby připojuje nebo uzavírá, přičemž ve druhém případě, tedy při provádění prací kladoucích menší nároky na průběh točivého momentu, je plný výkon motoru předáván přímo do převodovky.

Nastavitelné vypínání motoru při volnoběhu

S cílem snížit zbytečnou spotřebu paliva a emisí výfukových plynů a docílit nižší provozní náklady, zajistí funkce automatického vypnutí volnoběhu motoru Komatsu po nastavené době, což lze snadno naprogramovat na interval 5 až 60 minut. Ukazatel Eco a typy Eco průvodce na monitoru v kabině ještě více podporují efektivní provoz.

Výkon a ohleduplnost k životnímu prostředí

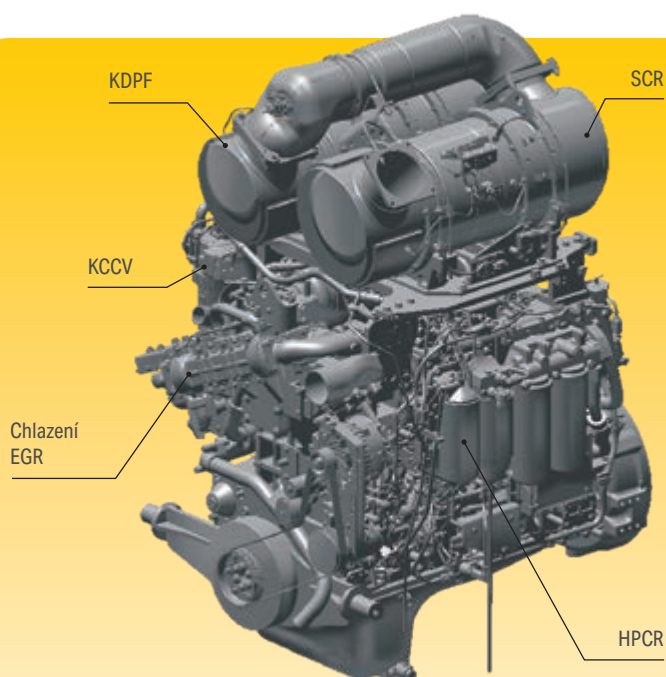
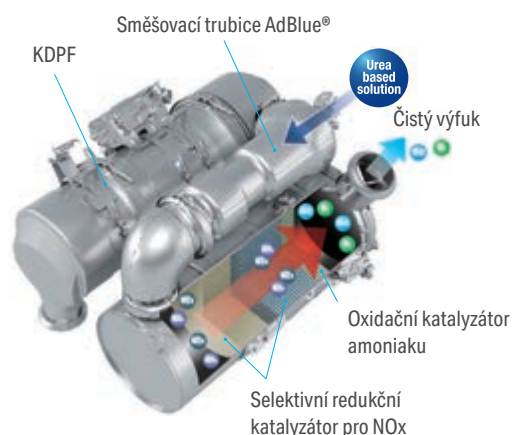
Splňuje požadavky normy EU Stupeň V

Motor Komatsu normy EU Stupeň V je produktivní, spolehlivý a efektivní. Díky svým ultra nízkým emisím má menší dopad na životní prostředí a vynikající výkon, napomáhající snižovat provozní náklady a umožňující posádce pracovat v pohodě a klidu.



Vysoce účinné následné zpracování výfukových plynů

Systém následného zpracování výfukových plynů kombinuje filtr pevných částic pro vznětové motory Komatsu (KDPF) a selektivní redukční katalyzátor (SCR). Systém SCR vstřikuje přesné množství AdBlue® ve správné dávce s rozkladem NOx na vodu (H₂O) a netoxický plynný dusík (N₂). Emise NOx jsou sníženy o 80% oproti motorům normy EU Stupeň IIIB.



Recirkulace výfukových plynů (EGR)

Systém recirkulace výfukových plynů představuje osvědčenou technologii, kterou jsou vybaveny současné motory Komatsu. Zvýšená kapacita chladiče systému EGR nyní zajišťuje velmi nízké emise NOx a vyšší výkon motoru.

Vysokotlaké vstřikování paliva Common Rail (HPCR)

Aby bylo dosaženo dokonalého spalování paliva a snížení emisí ve výfukových plynech, je výkonný systém vysokotlakého vstřikování paliva Common Rail řízen počítačem, díky čemuž dokáže dodávat přesné množství paliva v několika vstřících do přepracovaného spalovacího prostoru motoru.

Uzavřený systém odvětrávání klikové skříně (KCCV)

Plyny z klikové skříně procházejí filtrem CCV. Olejová mlha zachycovaná ve filtru se vrací zpět do klikové skříně, zatímco čistý vzduch je odváděn do vzduchového sacího potrubí.

Turbodmychadlo s proměnnou geometrií (VGT)

Turbodmychadlo VGT zajišťuje optimální množství vzduchu přiváděného do spalovacího prostoru motoru v celém rozsahu jeho otáček a zatížení. Při zachování výkonu a produktivity stroje se dosahuje vyšší čistoty výfukových plynů a nižší spotřeby paliva.

Optimalizované pracovní zařízení

Radlice Komatsu

Komatsu využívá skříňovou konstrukci radlice, která je vysoce odolná i při nízké hmotnosti, a která zajišťuje vysoký pracovní výkon a lepší stabilitu stroje. Kvůli delší životnosti je na přední stranu radlice i její boky použita speciální ocel Komatsu, s vysokou odolností proti otěru. Speciální konstrukce s hlubokým zakřivením umožňuje radlici pracovat v mnoha různých druzích materiálu, zajišťuje dobrou penetraci, velkou kapacitu, optimální pracovní výkon při hnutí a vynikající efektivitu využití paliva.

Automatické úhlování radlice a zvedání rozrývače při couvání

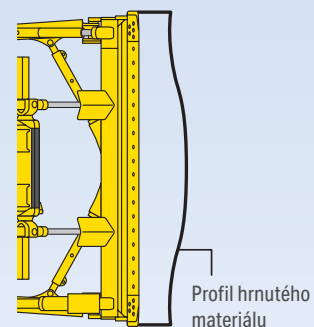
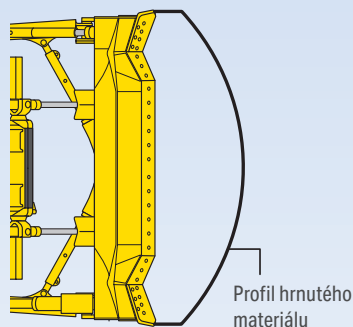
Automatické úhlování radlice mezi polohou „hnutí“ a „vyprázdnění“ spouštěné jednoduchým spínačem výrazně snižuje únavu obsluhy a zvyšuje produktivitu při hnutí. Navíc nová vysoce ergonomická páka ovládání rozrývače disponuje funkcí automatického zvednutí rozrývače při couvání.

Rozrývače Komatsu

Koncept rozrývače Komatsu se všemi hydraulickými válci připojenými k držáku rozrývacích nožů umožňuje maximální vylamovací sílu. Jeho klíčovou vlastností je pohyb špičky rozrývače, který nadzvedává materiál během práce rozrývače a značně zvyšuje jeho celkovou pracovní výkonnost. Nože rozrývače mají velkou schopnost penetrace do různých druhů materiálu a jsou vybaveny speciálními otěrovými součástmi, které prodlužují jejich životnost.

Radlice Sigmadozer®

Středová část radlice Komatsu Sigmadozer® působí jako břít lopaty ve tvaru V s agresivním vnikáním do materiálu. Boční hrany radlice neustále pomáhají tlačít odvalující se materiál směrem do středu. Díky velkému zakřivení radlice tak dochází k velkému zvýšení účinné kapacity radlice, k menším ztrátám materiálu a ke snížení spotřeby paliva. Plochá pracovní hrana radlice a standardní funkce nastavení řezného úhlu radlice nabízí také špičkový výkon při srovnávání terénu. V zásadě platí, že radlice Sigmadozer® zvyšuje produktivitu hnutí o více než 15% ve srovnání s běžnou radlicí Semi-U.



Až o 15% vyšší produktivita se zdokonalenou radlicí Sigmadozer® (vlevo) ve srovnání s běžnou radlicí Semi-U (vpravo)



Radlice Sigmadozer® má vynikající schopnost zadržování materiálu v radlici



Semi-U radlice



Maximální pohodlí obsluhy

Odhlučněná a komfortní kabina

Komfort obsluhy je nezbytný z hlediska bezpečnosti a produktivity práce. Model D155AXi-8 je vybaven tichou a pohodlnou kabinou poskytující ideální pracovní prostředí, které umožňuje koncentraci na prováděnou práci. Konstrukce ve tvaru šestiúhelníku a velká prosklená plocha nabízí vynikající panoramatický výhled. Výkonná klimatizace s automatickou regulací zajišťuje zvýšený tlak uvnitř kabiny, což zamezuje vnikání prachu do prostoru kabiny. Stěny kabiny jsou obloženy vysoce kvalitním materiálem absorbujícím hluk, který tak minimalizuje působení hluku na sluch obsluhy.

Plně nastavitelné odpružené sedadlo a konzole ovládacích prvků

Pohodlné, odolné a zcela nastavitelné pneumatically odpružené sedadlo je centrem bezpečnosti obsluhy a vytváří příjemné pracovní prostředí. Při hnutí sedadlo směřuje přímo dopředu a umožňuje perfektní výhled na obě strany radlice. Při rozrývání může být otočeno 15° doprava, což značně zlepšuje výhled směrem dozadu a zmenšuje namáhání krku obsluhy. Poloha konzoly pro ovládání pojezdu může být také nezávisle nastavena směrem dopředu, dozadu a do výšky, podle požadavků obsluhy.

Vynikající výhled na radlici a rozrývač

Přepracovaná kabina s ochrannými konstrukcemi ROPS a FOPS a správná poloha sedadla obsluhy poskytují optimální výhled na pravou i levou část radlice a zaručují snadné, bezpečné a rychlé shrnování a srovnávání. Z důvodu zvýšení bezpečnosti a vyšší produktivity rozrývání poskytuje speciální tvar palivové nádrže obsluze dokonalý výhled na rozrývač i na zadní část stroje.



Moderní ovládací prvky



Na fotografii je zobrazen model D155AX-8

Hydrostatický systém řízení

Hydrostatický systém řízení (HSS) poskytuje rychlou odezvu a přesnější otáčení. Oba pásy jsou neustále poháněny, což umožňuje plynulé a nepřerušované otáčení i výkonné a účinné hnutí dokonce na měkkém povrchu nebo na svahu.

Funkce předvolby řazení

Z důvodu omezení častého řazení převodových stupňů a za účelem pohodlného ovládní je stroj standardně vybaven funkcí předvolby řazení. Spínač předvolby umožňuje obsluze zvolit kombinaci převodových stupňů pro jízdu vpřed i vzad pomocí přepínače UP/DOWN na ovládací páce řízení. Jakmile bude pořadí řazení zvoleno, je pro správné řazení převodových stupňů vyžadováno pouze zvolení směru jízdy vpřed nebo vzad.

Jednoduchost a přesnost

Ergonomické ovládní pohybem zápěstí (PCCS) zaručuje účinné a pohodlné řízení. Nové ovládací páky jsou ovládní konečky prstů pro přesné provádění pohybů a provoz bez únavy. Při couvání přes odstřelenou horninu nebo přes jiné nerovné povrchy může být pojezdová rychlost stroje snížena pomocí funkce „slow reverse“ (pomalé couvání), která zvyšuje kvalitu jízdy a snižuje vibrace i spotřebu paliva.

Volitelné pracovní režimy

Pracovní režim může být nastaven na režim „Power“, který poskytuje maximální výkon, nebo na režim „Economy“, který je používán pro méně náročné práce. Společně s možností volby mezi automatickým nebo ručním pracovním režimem má obsluha možnost volby optimálního výkonu stroje pro aktuálně prováděnou práci.



PCCS (Palm Command Control System) Systém ovládní stroje pohybem zápěstí



Páka ovládní radlice s automatickým úhlováním. Páka ovládní rozrývače a funkci automatického zvednutí při couvání



Plně integrovaný zadní kamerový systém



Nízké provozní náklady

Firma Komatsu ICT přispívá ke snížení provozních nákladů tím, že pomáhá pohodlně a efektivně řídit provoz. To zvyšuje úroveň spokojenosti zákazníků a konkurenční výhody našich produktů.

Velký monitor

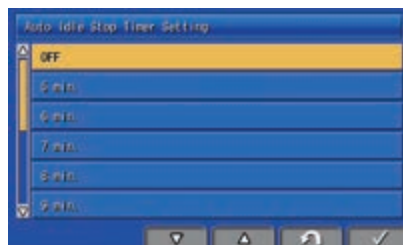
Pohodlně přizpůsobitelný velký monitor s možností výběru z 26 jazyků, s jednoduchými spínači a multifunkčními tlačítky, umožňuje rychlý přístup k velkému rozsahu funkcí a k provozním informacím. Měrka s ukazatelem úrovně AdBlue® je nyní začleněna do výchozí hlavní obrazovky.

Evoluční rozhraní

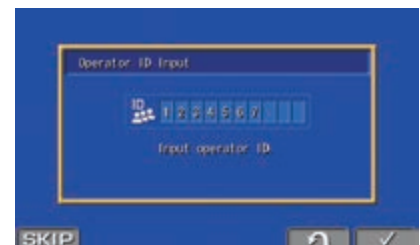
Nyní je mnohem snazší najít a pochopit užitečné informace, než kdy dříve, a to díky modernizovanému rozhraní monitoru. Hlavní obrazovka může být jednoduše optimalizována pouhým stisknutím jednoho tlačítka podle preferencí uživatele.



Rychlý pohled na provozní protokoly



Možnost nastavení doby pro vypnutí motoru vypne motor, pokud běží po nastavenou dobu ve volnoběžných otáčkách



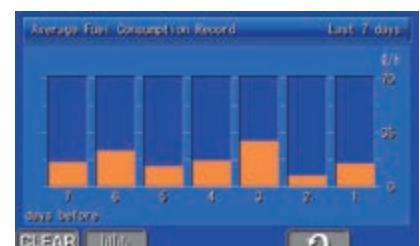
Funkce identifikace obsluhy



Režim automatického řazení pro další redukci spotřeby paliva



Ukazatel Eco, průvodce Eco a ukazatel stavu paliva v nádrži



Historie spotřeby paliva

Informační a komunikační technologie



KOMTRAX

Cesta k vyšší produktivitě

System Komtrax představuje nejnovější výsledek vývoje bezdrátových monitorovacích technologií. Se svojí kompatibilitou s PC, chytrým telefonem či tabletem dodává podrobné informace o Vašem strojovém parku a vybavení, které šetří náklady, a kromě toho poskytuje dostatek informací usnadňujících maximální využití výkonu strojů. Tím, že vytváří vysoce integrovanou podpůrnou síť, umožňuje provádění proaktivní i preventivní údržby a přispívá ke zvýšení efektivity řízení provozu strojů.

Znalosti

Získáváte rychlé odpovědi na základní a rozhodující dotazy týkající se Vašich strojů, dozvídáte se co stroje dělají, kdy dokončily svoji práci, kde se nacházejí, jak je lze efektivněji využít a kdy je třeba provádět jejich údržbu. Informace o výkonu stroje jsou přenášeny bezdrátovými technologiemi (satelitní, GPRS nebo 4G v závislosti na typu) ze stroje do PC a Vašemu distributorovi, který tak může pohotově reagovat na Vaše požadavky.

Pohodlí

Komtrax umožňuje přehledné řízení flotily strojů přes webové rozhraní prakticky odkudkoli. Data jsou analyzována a zpracovávána ve speciálních paketech, které umožňují snadné a intuitivní prohlížení map, seznamů, grafů a tabulek. Můžete tak předvídat případné údržby, požadované náhradní díly a řešit problémy s technikou Komatsu ještě před jejich příjezdem ke stroji.

Akceschopnost

Podrobné informace, které máte prostřednictvím systému Komtrax po ruce 24 hodin denně a 7 dnů v týdnu, Vám umožňují přijímat lepší každodenní operativní i dlouhodobá strategická rozhodnutí bez dalších nákladů. Případné problémy tak mohou být včas odhaleny, údržba snadno naplánována, prostoje minimalizovány. Stroj tak může být udržován na správném místě – provozuschopný a na pracovišti.



Jednoduchá údržba

Komatsu Care

Program Komatsu Care je program údržby, který je standardně dodáván ke každému novému stroji Komatsu. Zahrnuje výrobním závodem předepsanou údržbu, která bude prováděna servisními technikami Komatsu, kteří budou používat originální náhradní díly Komatsu. V závislosti na typu motoru Vašeho stroje také nabízí rozšířené krytí výměny jednotky filtru pevných částic pro vznětové motory Komatsu (KDPF) nebo oxidačního katalyzátoru Komatsu (KDOC) a jednotku selektivní katalytické redukce (SCR). Pro podrobnosti o podmínkách prosíme kontaktujte svého distributora Komatsu.

Ventilátor chladiče s reversním chodem

Chladič motoru lze snadno čistit pomocí hydraulicky poháněného chladičového ventilátoru s přepínatelným směrem chodu, který lze ovládat z dotykového panelu monitoru. Tímto čištěním se snižuje spotřeba paliva a zvyšuje celková pracovní výkonnost stroje.



Centrální servisní body

Firma Komatsu navrhla D155AXi-8 s centralizovanými a vhodně umístěnými body údržby s cílem usnadnit a urychlit nezbytné kontroly a údržbu.

Modulová konstrukce převodového ústrojí

Součásti převodového ústrojí jsou modulové konstrukce vzájemně mezi sebou utěsněné, čímž je zajištěna jejich snadná montáž a demontáž bez úniku většího množství oleje. To činí servisní práce čistými, plynulými a jednoduchými.



Monitor s funkcí vlastní diagnostiky

Multifunkční panel monitoru umožňuje v reálném čase sledovat počítadlo provozních hodin, otáčky motoru, množství paliva a teplotu chladicí kapaliny. Kromě toho dokáže zobrazit údaje pro údržbu a obsluhu, jako např. načasování výměny olejových filtrů, nebo informace o neobvyklém chování stroje. Mechanikům společnosti Komatsu poskytuje podrobné informace o stroji bez použití externích zařízení.



Odolnost a spolehlivost

Pevná a robustní konstrukce

Vysoká pevnost konstrukce hlavního rámu zvyšuje odolnost a snižuje namáhání v kritických bodech konstrukce. Rámy pásů tuhé skříňové konstrukce využívají uložení rámu na otočném čepu a zvyšují tím spolehlivost celé soustavy. Všechna hydraulická vedení jsou dokonale chráněna a umístěna tak, aby byla zajištěna jejich maximální ochrana.

Systém podvozku K-Bogie

Podvozek K-bogie využívá kyvně uložené vozíky, které nesou pojezdové kladky a umožňují jim vertikální pohyb ve značném rozsahu. Konstrukce systému K-bogie se sedmi pojezdovými kladkami podpírá a vede pás v jakémkoliv terénu a zajišťuje pohodlnou jízdu a delší životnost podvozku.

Podvozek PLUS s nízko uloženým pohonem (nadstandard)

Nový podvozkový systém Komatsu PLUS (Parallel Link Undercarriage System) je výjimečně tuhý a vyznačuje se vynikající stabilitou a přesností při dokončovacích pracích. Je charakterizován odolnými řetězy PLUS, novým vysoce spolehlivým systémem plovoucích pouzder, značnou výškou článků pásu, vynikajícím olejovým těsněním a kryty pásů nové konstrukce, které maximalizují provozní životnost podvozku.

Středový čep vyrovnávací vzpěry je dálkově mazán, což usnadňuje údržbu. Segmenty hnacího kola mají speciální profil, zlepšující vytlačování nečistot z kontaktní plochy pouzdra a segmentu, což ještě více prodlužuje provozní životnost podvozku PLUS.

Vysoce spolehlivá elektrická soustava

Nová generace dozerů Komatsu má speciálně zesílenou kabeláž elektrické soustavy, chráněnou tepelně odolným materiálem, který zvyšuje mechanickou pevnost, zajišťuje delší životnost a chrání systém před poškozením. Spolehlivost elektrické soustavy dozeru D155AXi-8 je dále zvýšena použitím DT konektorů, které jsou velmi odolné vůči prachu, korozi a vlhkosti a pomáhají udržet Váš stroj v chodu.

Chráněné hydraulické potrubí

Společnost Komatsu navrhla hydraulický systém pracovního zařízení tak, aby byly minimalizovány náklady na údržbu. Všechna hydraulická vedení jsou velmi dobře chráněna pomocí speciálních izolací a na místech, kde je to možné, jsou zasazena do ocelových konstrukcí.



Technické údaje

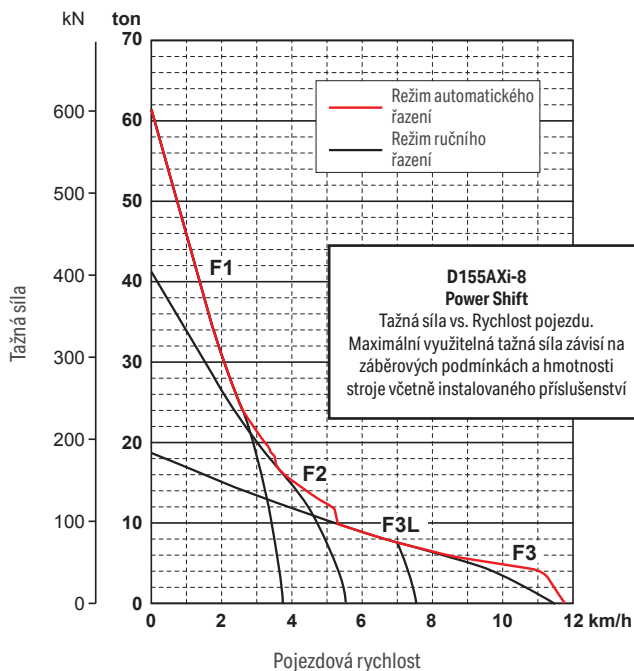
Motor

Typ	Komatsu SAA6D140E-7
Typ	Vznětový s přímým vstřikováním se systémem Common rail, vodou chlazený, přeplňovaný se sníženou hladinou emisí a mezichladičem
Výkon motoru	
při otáčkách motoru	1900 ot/min
ISO 14396	268 kW / 364 PS
ISO 9249 (výkon na setrvačnicku)	264 kW / 359 PS
Počet válců	6
Vrtání × zdvih	140 × 165 mm
Zdvihový objem	15,24 l
Typ pohonu ventilátoru	Hydraulický, s možností reverzace
Systém mazání	
Způsob	Zubové čerpadlo, nucené mazání
Filtr	Plnopřítokový
Palivo	Motorová nafta podle EN590, třída 2 / stupeň D. Schopnost parafinového paliva (HVO, GTL, BTL), podle EN 15940:2016

Provozní hmotnost (přibližná)

Včetně vyztužené naklápačcí radlice Sigmadozer®, jednožového rozrývače, ocelové kabiny, ROPS, obsluhy, standardního vybavení, provozních náplní, chladiva a plně nádrže paliva

Provozní hmotnost	41800 kg
-------------------	----------



Systém řízení

Typ	HSS (Hydrostatický systém řízení)
Ovládání řízení	Páka PCCS
Provozní brzda	Lamelové v olejové lázni, ovládané pedálem, spínané pružinou a uvolňované hydraulicky
Minimální poloměr otáčení (s protiběžným pohybem pásů) (měřeno na otiscích pásu v zemi)	
	2,14 m

Podvozek

Odpružení	Vyrovnávací vzpěra a otočný čep
Rám pojezdových kladek	Odolná skříňová konstrukce s velkými průřezy
Podvozek K-Bogie	Mazané pojezdové kladky pásů jsou pružně uloženy v rámu pásů pomocí systému zavěšení podvozku
Řetězy	Mazané plně utěsněné
Napínání	Kombinovaná hydraulická jednotka s pružinou
Počet desek pásu (každá strana)	42
Výška břitu (jednobřítá deska pásu)	80 mm
Šíře desky pásu (standard)	610 mm
Styčná plocha pásu se zemí (ISO16754)	45399 cm ²
Měrný tlak na podloží (ISO16754)	0,92 kg/cm ²
Pojezdové kladky (každá strana)	7
Nosné kladky (každá strana)	2

Max. pojezdové rychlosti

	Vpřed	Vzad
1.	3,5 km/h	4,3 km/h
2.	5,6 km/h	6,8 km/h
3 L	7,5 km/h	9,2 km/h
3rd	11,6 km/h	14,0 km/h

Převodovka TORQFLOW

Typ	Komatsu TORQFLOW
Měníč momentu	3-sekční, 1-stupňový, 1-fázový, vodou chlazený s automatickou uzávěrkou
Převodovka	Planetová soukolí, lamelové spojky, hydraulicky ovládané, nuceně mazané
Uzamykatelná páka řízení a bezpečnostní spínač neutrální polohy je prevencí proti nežádoucímu pohybu stroje	

Rozrývače

Třínožový rozrývač	
Typ	Hydraulicky ovládaný rozrývač s proměnným řezným úhlem
Počet rozrývacích nožů	3
Hmotnost (včetně hydraulické ovládací jednotky)	3760 kg
Délka nosiče nožů	2320 mm
Maximální zdvih nad zemí	950 mm
Maximální rypná hloubka	900 mm
Jednonožový rozrývač	
Typ	Hydraulicky ovládaný rozrývač s proměnným řezným úhlem
Počet rozrývacích nožů	1
Hmotnost (včetně hydraulické ovládací jednotky)	2440 kg
Délka nosiče nožů	1400 mm
Maximální zdvih nad zemí	950 mm
Maximální rypná hloubka	1240 mm

Životní prostředí

Emise motoru	Plně vyhovují emisním předpisům EU Stupeň V
Hladiny hluku	
LwA hladina vnějšího hluku	112 dB(A) (2000/14/EC Stupeň II)
LpA hladina vnitřního hluku	80 dB(A) (ISO 6396 dynamický test)
Úroveň vibrací (EN 12096:1997)	
Ruka/paže	$\leq 2,5 \text{ m/s}^2$ (přesnost K = 0,79 m/s^2)
Tělo	$\leq 0,5 \text{ m/s}^2$ (přesnost K = 0,24 m/s^2)
Obsah fluorovaných skleníkových plynů HFC-134a (GWP 1430). Množství plynu 0,9 kg, což odpovídá CO ₂ 1,29 t	

Plnicí objemy provozních kapalin

Palivová nádrž	625 l
Chladič	104 l
Motorový olej	37 l
Tlumič	1,5 l
Měnič momentu, převodovka, kuželová soukolí a systém řízení	90 l
Hydraulika radlice	95 l
Jednonožový rozrývač (přídavek množství)	37 l
Třínožový rozrývač (přídavek množství)	37 l
Koncové převody (každá strana)	31 l
Nádrž AdBlue®	59 l

Hydraulický systém

Typ	Systém snímání zátěže CLSS (Closed-centre Load Sensing System)	
Všechny rozvaděče jsou namontovány mimo nádrž hydraulického oleje		
Hlavní čerpadlo	Pístové s proměnným průtokem	
Maximální průtok čerpadel řízení	325 l/min	
Nastavení bezpečnostních přepouštěcích ventilů	390 kg/cm ²	
Maximální průtok čerpadla pracovního nářadí	180 l/min	
Nastavení bezpečnostních přepouštěcích ventilů	280 kg/cm ²	
Polohy ovládacího ventilu		
Zvedání radlice	Zvedání, držení, spouštění a plovoucí poloha	
Naklopení radlice	Doprava, držení, a dolova	
Další polohy ovládacího ventilu pro rozrývač		
Zvedání rozrývače	Zvedání, držení a spouštění	
Naklápění rozrývače	Zvedání, držení a spouštění	
Hydraulické válce	Dvojčinné, pístové	
Počet válců × vrtání		
Zvedání radlice	2 × 110 mm	
Naklopení radlice	2 × 160 mm	
Zvedání rozrývače	1 × 180 mm	
Naklápění rozrývače	1 × 200 mm	

Koncové převody

Typ	Planetová soukolí, dvouredukční	
Hnací kola	Se šroubovanými ozubenými segmenty, usnadňujícími jejich výměnu	

Technické údaje

Rozměry

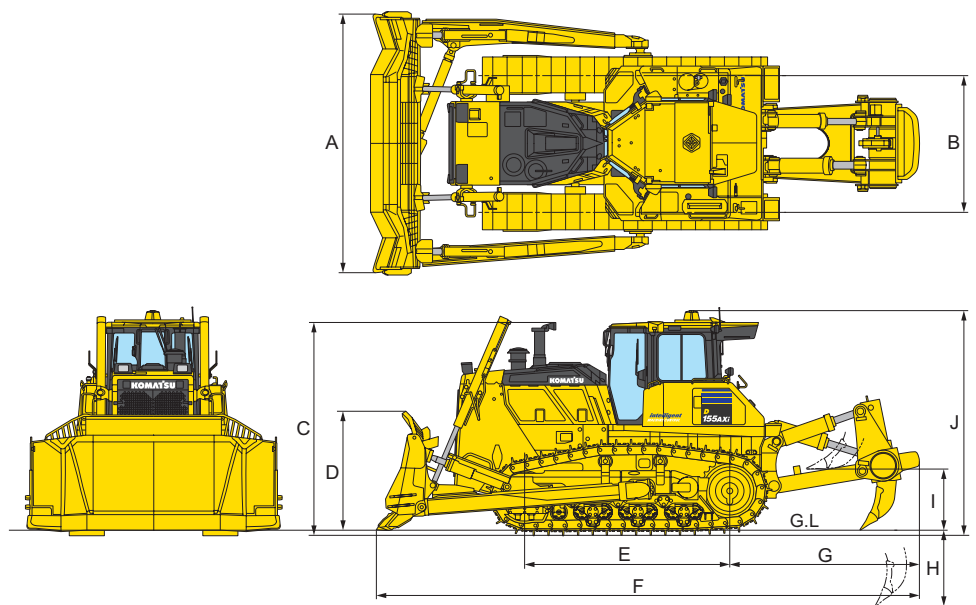
	Celková délka s radlicí	Objem radlice	Radlice šířka × výška	Max. zdvih nad zem	Max. hloubka řezu	Max. naklonění radlice	Celková hmotnost s radlicí
Vyztužená radlice Sigmadozer® Dual tilt	6300 mm	9,4 m ³	4060 × 1880 mm	1315 mm	680 mm	870 mm	5900 kg
Zesílená radlice Semi-U Dual tilt	6365 mm	9,4 m ³	4130 × 1790 mm	1315 mm	600 mm	880 mm	5900 kg

Objemy radlic jsou založeny na doporučené normě SAE J1265.

Machine dimensions

D155AXi-8 Radlice Sigmadozer®	
A	4060 mm
B	2140 mm
C	3385 mm
D	1850 mm
E	3275 mm
F	8700 mm
G	3045 mm
H	1240 mm
I	950 mm
J	3570 mm

Světlost nad zemí: 500 mm
(+ výška břitu desky pásu)



Standardní a nadstandardní vybavení

Motor a příslušné části

Vznětový, přeplňovaný motor Komatsu SAA6D140E-7 s přímým vstřikováním paliva a systémem Common Rail	●
Motory splňující požadavky normy EU Stupeň V	●
Palivový předfiltr (10 mikronů) a palivový filtr (2 mikrony)	●
Sací potrubí s krytem proti dešti	●
Startér 24 V / 11 kW	●
Alternátor 24 V / 140 A	●
Akumulátory 2 × 12 V / 136 Ah	●
Boční křídlové kryty motoru	●
Hydrostaticky poháněná vrtule chlazení s možností změny smyslu otáčení	●
Vstupní sítko palivové nádrže	●
Elektrický předehřev motorového oleje a chladiwa	○
Velkokapacitní akumulátory 2 × 12 V / 220 Ah	○
Cyklónový předčistič	○

Podvozek

Jednobřité desky pásu pro těžký provoz (610 mm)	●
Řetěz pro těžký provoz, mazaný, utěsněný	●
Segmentová hnací kola	●
Systém podvozku K-Bogie	●
Hydraulické napínání pásů	●
Jednobřité desky pásu pro těžký provoz (560 mm, 660 mm, 710 mm)	○
Podvozek „PLUS“ pro těžký provoz	○
Ochrana pojezdových kladek v celé délce	○

Servis a údržba

Dvoustupňový vzduchový čistič suchého typu s indikací znečištění a odlučovačem	●
Odlučovač vody	●
Multifunkční barevný monitor s monitorovacím systémem pracovního zařízení (EMMS) a řízením efektivity provozu	●
Komtrax – Bezdrátový monitorovací systém Komatsu (4G)	●
Komatsu Care – Údržbový program pro zákazníky Komatsu	●
Sada nářadí	●
Držák mazacího lisu	●
Zařízení pro rychlé doplnění paliva	●

Hydraulický systém

Hydraulika radlice	●
Jednopákové ovládání radlice	●
Hydraulika rozrývače	●

Kabina

Vyhřívání, vzduchem odpružené sedadlo s látkovým potahem, otočné a plně stavitelné s vysokou opěrkou zad	●
Bezpečnostní pás s výstrahou zapnutí	●
Vysoko namontované nožní opěry	●
Automatická klimatizace	●
Rádio	●
Vstup přehrávače (zásuvka pro MP3)	●
2 × 12 voltová zásuvka (120 W)	●
1 × 24 voltová zásuvka	●
Uložení kabiny na tlumičích s viskózní náplní	●
Stěrač předního a zadního okna	●
Stěrače dveřních oken	●
Zpětná zrcátka (uvnitř kabiny)	●
Držák nápojů	●
Držák obědníku	●

Převodovka a brzdy

Automatická převodovka Hydroshift	●
Měníč točivého momentu s automatickým uzamykáním	●
Tlumič	●
Rychlá předvolba rychlostních stupňů	●
Hydrostatický systém řízení HSS	●
Ovládací páka řízení s ovládáním pootočením zápěstí (PCCS)	●
Pedál decelerátoru	●
Brzdový pedál	●

Bezpečnostní vybavení

Ocelová kabina, dle ISO 3471 a SAE J1040, APR88 pro ROPS a ISO 3449 FOPS	●
Výstražné zařízení zpětného chodu	●
Výstražný klakson	●
Zadní kamerový systém	●
Odpojovač baterie	●
Zámky plnicích krytů a zátek	●
Hasicí přístroj	○
Lékárnička	○
Nouzové řízení	○

Systém osvětlení

2 pracovní světla, zadní	●
4 pracovní světla na kabinu, přední a zadní	●
2 světla	●
1 pracovní světlo rozrývače	●

Radlice

Vyztužená radlice Sigmadozer® Dual tilt, 9,4 m ³	●
Zesílená radlice Semi-U Dual tilt 9,4 m ³	○

Inteligentní ovládání stroje

Integrovaný systém inteligentního ovládání stroje 3D GNSS, který je standardně montován ve výrobním závodě	●
Automatická regulace zatížení radlice	●
Rádio a modem pro přenos opravných dat	●
Příprava pro dálkovou podporu	●
Přepínač odsazených poloh	●
Přepínač zpětného srovnávání	●

Příslušenství

Přední tažné oko	●
Pevný závěs	●
Protizávaží + závěs	○
Třínožový rozrývač s proměnným řezným úhlem	○
Jednonožový rozrývač s proměnným řezným úhlem	○

Další příslušenství na požádání

- standardní vybavení
- nadstandardní vybavení



K dispozici je velmi široká paleta příslušenství. S výběrem vhodného nadstandardního vybavení vám pomůže váš dodavatel Komatsu.

Uvedené údaje jsou nezávazné, právo k provádění změn vyhrazeno. Zobrazené ilustrace a diagramy se mohou lišit od standardního vybavení. Standardní a doplňkové příslušenství se může lišit v závislosti na regionu prodeje.

Váš dodavatel Komatsu:



Centrála:
Čestlická 299
251 01 Čestlice
Tel.: +420 212200200
www.komatsu.cz

KOMATSU

komatsu.eu

