

# KOMATSU

## **D51EX-24**

## **D51PX-24**

*Motory splňující požadavky  
normy EU Stupeň V*

**PÁSOVÝ DOZER**



# D51

#### **VÝKON MOTORU**

99,0 kW / 135 PS @ 2.200 ot/min

#### **PROVOZNÍ HMOTNOST**

D51EX-24: 13.760 kg  
D51PX-24: 14.180 kg

#### **OBJEM RADLICE**

D51EX-24: 2,7 - 2,9 m<sup>3</sup>  
D51PX-24: 2,9 - 3,35 m<sup>3</sup>

# Stručný přehled

D51EX / PX-24



## VÝKON MOTORU

99,0 kW / 135 PS @ 2.200 ot/min

## PROVOZNÍ HMOTNOST

D51EX-24: 13.760 kg  
D51PX-24: 14.180 kg

## OBJEM RADLICE

D51EX-24: 2,7 - 2,9 m<sup>3</sup>  
D51PX-24: 2,9 - 3,35 m<sup>3</sup>





## ZVÝŠENÁ PRODUKTIVITA & VYNIKAJÍCÍ HOSPODAŘENÍ S PALIVEM

### ***Výkon a ohleduplnost k životnímu prostředí***

- Motor s nízkou spotřebou, splňující směrnice EU Stupeň V
- Optimalizovaný systém ovládání hydrostatické převodovky (HST)
- Nastavitelné funkce automatického vypnutí při volnoběhu
- Vrtule chladiče s hydrostatickým pohonem a funkcí čištění chladiče
- 100% pasivní regenerace která nevyžaduje filtr DPF

### ***Optimalizované pracovní zařízení***

- Radlice INPAT s nastavitelným úhlem hrnutí
- Třínožový rozrývač s paralelogramem

### ***Maximální pohodlí obsluhy***

- Unikátní extra šikmý předek stroje
- Odhlučněná a komfortní kabina
- Plně nastavitelné, vzduchem odpružené sedadlo
- Integrovaný zadní kamerový systém

### ***Moderní ovládací prvky***

- Vysoce obratný systém hydrostatického pohonu
- Možnost plynulé změny rychlosti nebo konvenčního systému řazení
- PCCS (Palm Command Control System) Systém ovládání stroje pohybem zápěstí
- Velký multifunkční displej s funkcí diagnostiky stroje

### ***Odolnost a spolehlivost***

- Podvozek PLUS s nízko uloženým pohonem
- Pevná a robustní konstrukce
- Vodicí kolo s automatickým napínáním pásu
- Vzadu umístěný chladič s výklopným ventilátorem

### ***KOMTRAX***

- Bezdrátový monitorovací systém Komatsu
- 3G mobilní komunikace
- Integrovaná anténa pro komunikaci
- Zvýšená provozní data a úspora paliva



Údržbový program  
pro zákazníky Komatsu

# Výkon a ohleduplnost k životnímu prostředí

D51EX/PX-24



## Vysoce účinný hydrostatický hnací systém

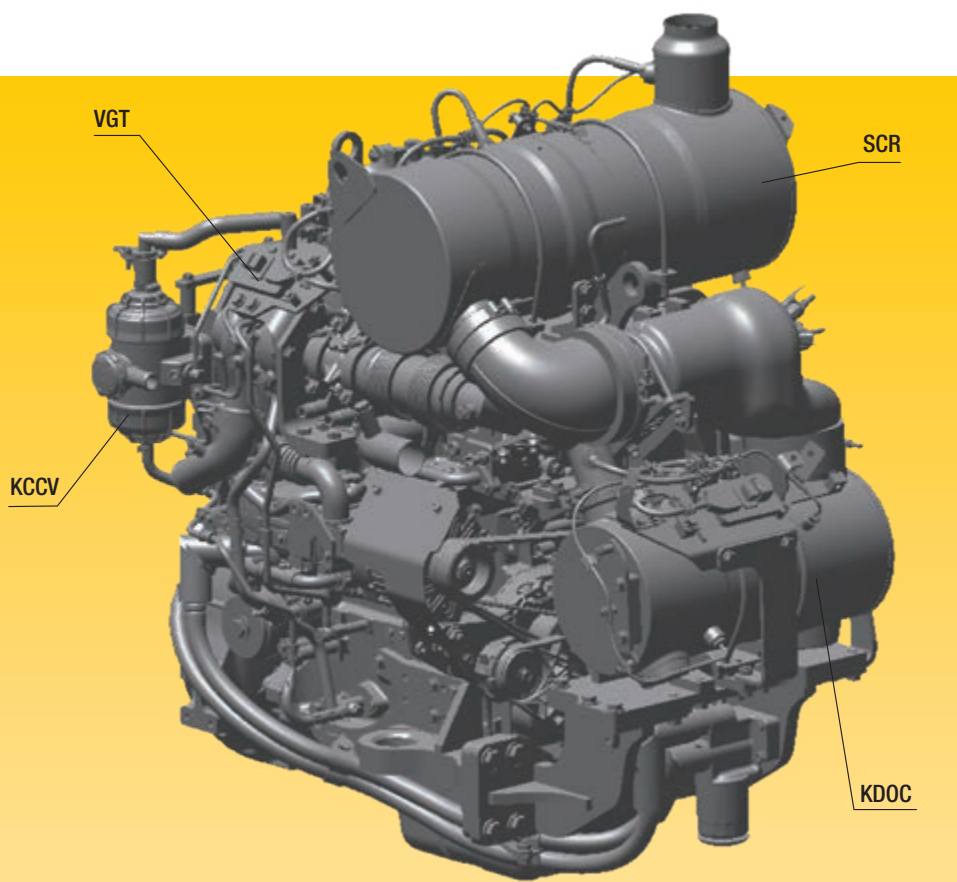
Hydrostatický hnací systém je klíčovým faktorem výkonu dozeru D51-24. V případě potřeby poskytuje velkou tažnou sílu a hnací systém s velmi nízkou spotřebou paliva je vhodný pro srovnávací a přesné práce. Díky možnosti volby mezi dvěma provozními režimy může obsluha stroje zvolit režim „rychlé řazení“ nebo režim „proměnná rychlost“, které umožní provedení celé řady pracovních operací tím nejehospodárnějším a nejjednodušším způsobem.

## Ovládací systém hydrostatické převodovky (HST)

Unikátní řídicí jednotka hydrostatické převodovky Komatsu monitoruje výstupní výkon motoru a aktivní zařízení / pojezdové zatížení. Ovládá čerpadlo hydrostatické převodovky (HST) a vytlačný objem hydromotoru tak, aby poskytoval optimální otáčky a tažnou sílu. Mimoto řídicí jednotka poskytuje dostatečný výkon pro oba pásy během zatáčení a umožňuje otáčení stroje na místě dokonce i při velmi nízkých rychlostech, čímž modelu D51-24 zaručuje mimořádnou manévrovatelnost.

## Účinný ventilátor chladiče s hydrostatickým pohonem

Ventilátor chladiče je stále v chodu s nejnižšími vyhovujícími otáčkami. Otáčky a rychlost ventilátoru jsou elektronicky řízeny na základě teploty chladicí kapaliny motoru a teploty hydraulického oleje. Tak je snižována spotřeba paliva a provozní hlučnost. Pohon ventilátoru vyžaduje menší výkon než ventilátor hnaný řemenem. Aby byla zaručena maximální účinnost, ventilátor disponuje také velkou výstupní plochou.



## Splňuje požadavky normy EU Stupeň V

Motor Komatsu normy EU Stupeň V je produktivní, spolehlivý a efektivní. Díky svým ultra nízkým emisím má menší dopad na životní prostředí a vynikající výkon, napomáhající snižovat provozní náklady a umožňující posádce pracovat v pohodě a klidu.

## Vysoce účinné následné zpracování výfukových plynů

Systém následného zpracování výfukových plynů kombinuje oxidační katalyzátor pro vznětové motory Komatsu (KDOC) a selektivní katalytickou redukci (SCR). Systém SCR vstříkne přesné množství AdBlue® ve správné dávce s rozkladem NOx na vodu (H<sub>2</sub>O) a netoxický plynný dusík (N<sub>2</sub>).

### Recirkulace výfukových plynů (EGR)

Systém recirkulace výfukových plynů představuje osvědčenou technologii, kterou jsou vybaveny současné motory Komatsu. Zvýšená kapacita chladiče systému EGR nyní zajišťuje velmi nízké emise NOx a vyšší výkon motoru.

### Uzavřený systém odvětrávání klikové skříně (KCCV)

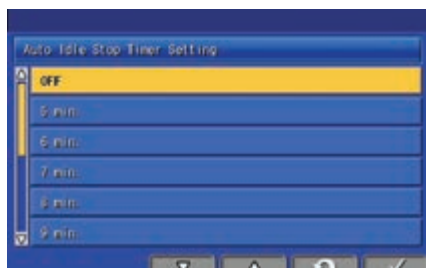
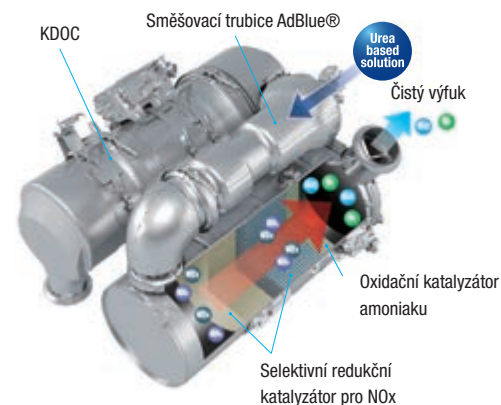
Plyny z klikové skříně procházejí filtrem CCV. Olejová mlha zachycovaná ve filtru se vrací zpět do klikové skříně, zatímco čistý vzduch je odváděn do vzduchového sacího potrubí.

### Vysokotlaké vstřikování paliva Common Rail (HPCR)

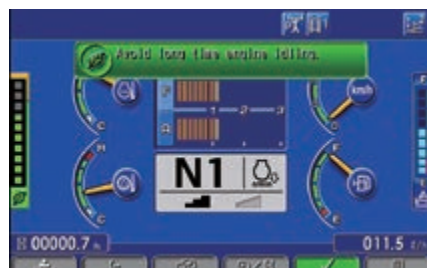
Aby bylo dosaženo dokonalého spalování paliva a snížení emisí ve výfukových plynech, je výkonný systém vysokotlakého vstřikování paliva Common Rail řízen počítačem, díky čemuž dokáže dodávat přesné množství paliva v několika vstřicích do přepracovaného spalovacího prostoru motoru.

### Turbodmychadlo s proměnnou geometrií (VGT)

Turbodmychadlo VGT zajišťuje optimální množství vzduchu přiváděného do spalovacího prostoru motoru v celém rozsahu jeho otáček a zatížení. Při zachování výkonu a produktivity stroje se dosahuje vyšší čistoty výfukových plynů a nižší spotřeby paliva.



Možnost nastavení doby pro vypnutí motoru vypne motor, pokud běží po nastavenou dobu ve volnoběžných otáčkách



Ukazatel Eco, průvodce Eco a ukazatel stavu paliva v nádrži



Historie spotřeby paliva



# Optimalizované pracovní zařízení

## Radlice Komatsu

Komatsu využívá skříňovou konstrukci radlice, která je vysoce odolná i při nízké hmotnosti, a která zajišťuje vysoký pracovní výkon a lepší stabilitu stroje. Kvůli delší životnosti je na přední stranu radlice i její boky použita speciální ocel Komatsu, s vysokou odolností proti otěru. Speciální konstrukce s hlubokým zakřivením umožňuje radlici pracovat v mnoha různých druzích materiálu, zajišťuje dobrou penetraci, velkou kapacitu, optimální pracovní výkon při hnutí a vynikající efektivitu využití paliva.

## Rozrývače Komatsu

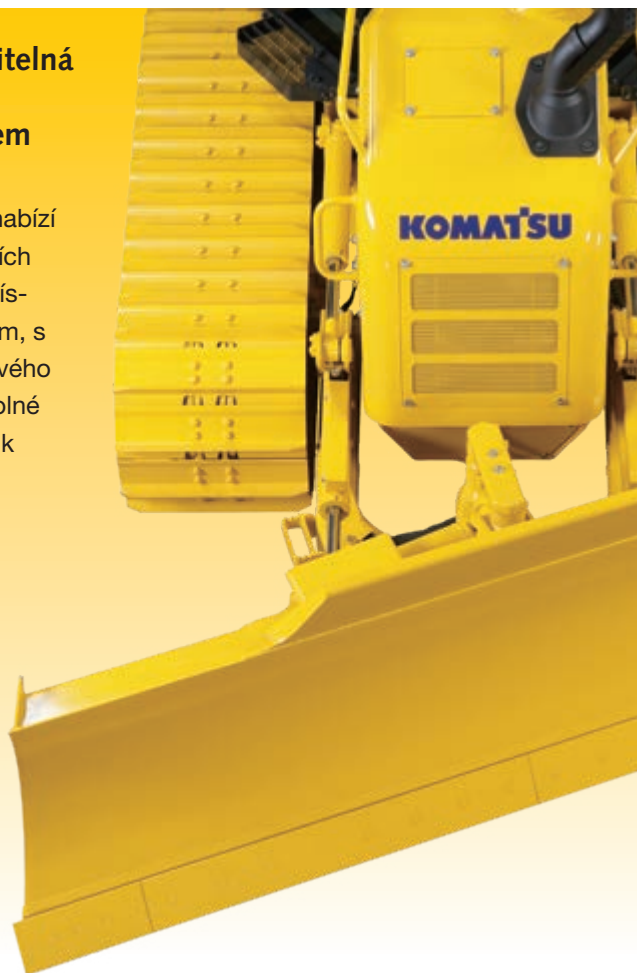
Rozrývače Komatsu jsou navrženy jako kombinace produktivity a velké životnosti. Rozrývací trn je osazen speciálně navrženými otěrovými částmi zvyšujícími životnost a nabízejícími nejlepší průnik v různých typech materiálu.

## Třínožový rozrývač s paralelogramem (nadstandard)

Třínožový rozrývač s paralelogramem disponuje ve standardu 3 rozrývacími trny, nicméně může být, v závislosti na pracovních podmínkách, velmi snadno proměněn na jednožový nebo dvoužový rozrývač. Pevná konstrukce s paralelogramem zajišťuje konstantní úhel nože vůči materiálu i v těžkých podmínkách nasazení.

## Rovná úhlově stavitelná radlice (INPAT) s nastavitelným úhlem hnutí

Rovná radlice (INPAT) nabízí širokou paletu pracovních režimů. S centrálně umístěným kulovým uložením, s velkým průměrem kulového čepu, nabízí silné a odolné řešení připojení radlice k rámu stroje.







# Maximální pohodlí obsluhy

## Odhlučněná a komfortní kabina

Komfort obsluhy je nezbytný z hlediska bezpečnosti a produktivity práce. Model D51-24 je vybaven tichou a pohodlnou kabinou poskytující ideální pracovní prostředí, které umožňuje koncentraci na prováděnou práci. Konstrukce ve tvaru šestiúhelníku a velká prosklená plocha nabízí vynikající panoramatický výhled. Výkonná klimatizace zajišťuje zvýšený tlak uvnitř kabiny, což zamezuje vnikání prachu do prostoru kabiny. Stěny kabiny jsou obloženy vysoce kvalitním materiálem absorbujícím hluk, který tak minimalizuje působení hluku na sluch obsluhy.

## Nejlepší výhled

Extra šikmý předek stroje poskytuje modelu D51-24 nejlepší výhled z kabiny mezi všemi dozery na trhu. Tato unikátní vlastnost výrazně zvyšuje efektivitu a bezpečnost na staveništi, protože obsluha stroje má nyní stále úplný výhled na radlici i rozrývač a také na objekty nacházející se v jejich blízkosti. Nová konstrukce kabiny, která je umístěna více vpředu, se zabudovanými ochrannými konstrukcemi ROPS/FOPS a velkými okny, poskytuje více prostoru, umísťuje obsluhu blíže k radlici a také zlepšuje výhled a komfort.

## Vyhřívané, plně nastavitelné, vzduchem odpružené sedadlo

Sedadlo řidiče a konzola řízení jsou nejdůležitějšími komponenty vybavení určeného pro posádku stroje. Pohodlné, robustní a ergonomické sedadlo společně s opěrkou pro hlavu poskytují posádce bezpečné a pohodlné pracovní prostředí.





## Moderní ovládací prvky



### Velká barevná obrazovka TFT

Velký, uživatelský příjemný barevný monitor umožňuje bezpečnou, přesnou a plynulou práci. Poskytuje souvislé informace vylepšující produktivitu práce a spotřebu paliva. Je vícejazyčný a poskytuje všechny podstatné informace na první pohled. Vyznačuje se jednoduchými a snadno ovladatelnými spínači a multifunkčními tlačítky, které poskytují pouhým stiskem prstu přístup k širokému rozsahu funkcí a provozních údajů.

### Automatická změna rychlosti

Protože řídicí jednotka hydrostatické převodovky Komatsu mění jezdovou rychlost automaticky a plynule v celém rozsahu rychlostí (v závislosti na zatížení nebo terénních podmínkách), náročné pracovní operace jsou usnadněny – aniž by docházelo k rázům při řazení. Tento režim zaručuje řazení převodových stupňů při nevhodnějších otáčkách motoru, čímž zvyšuje produktivitu a zaručuje nejnižší spotřebu paliva.

### Jednoduché ovládání

Ergonomické ovládání pohybem zápěstí (PCCS) zaručuje účinné a pohodlné řízení stroje. Elektronická ovládací páka radlice poskytuje přesné ovládání. Její čas odezvy je nastavitelný dle požadavků obsluhy což zvyšuje produktivitu při použití v jakémkoliv materiálu.

### Volitelné pracovní režimy

Pracovní režim může být nastaven na režim „Power“, který poskytuje maximální výkon, nebo na režim „Economy“, který je používán pro méně náročné práce. Společně s možností volby mezi automatickým nebo ručním pracovním režimem má obsluha možnost volby optimálního výkonu stroje pro aktuálně prováděnou práci.



PCCS (Palm Command Control System)  
Systém ovládání stroje pohybem zápěstí



Kombinovaný pedál decelerátoru/brzdy



Plně integrovaný zadní kamerový systém



## Nízké provozní náklady

Firma Komatsu ICT přispívá ke snížení provozních nákladů tím, že pomáhá pohodlně a efektivně řídit provoz. To zvyšuje úroveň spokojenosti zákazníků a konkurenční výhody našich produktů.

## Velký monitor

Pohodlně přizpůsobitelný velký monitor s možností výběru z 26 jazyků, s jednoduchými spínači a multifunkčními tlačítky, umožňuje rychlý přístup k velkému rozsahu funkcí a k provozním informacím. Měrka s ukazatelem úrovně AdBlue® je nyní začleněna do výchozí hlavní obrazovky.

## Evoluční rozhraní

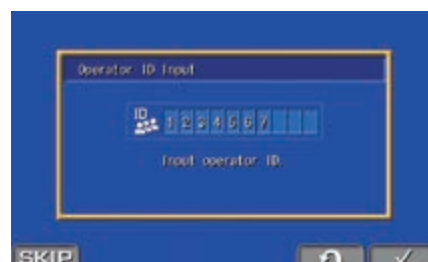
Nyní je mnohem snazší najít a pochopit užitečné informace, než kdy dříve, a to díky modernizovanému rozhraní monitoru. Hlavní obrazovka může být jednoduše optimalizována pouhým stisknutím jednoho tlačítka podle preferencí uživatele.



Rychlý pohled na provozní protokoly



Veškeré informace na první pohled



Funkce identifikace obsluhy



# KOMTRAX

## Cesta k vyšší produktivitě

System KOMTRAX představuje nejnovější výsledek vývoje bezdrátových monitorovacích technologií. Se svojí kompatibilitou s PC, chytrým telefonem či tabletem dodává podrobné informace o Vašem strojovém parku a vybavení, které šetří náklady, a kromě toho poskytuje dostatek informací usnadňujících maximální využití výkonu strojů. Tím, že vytváří vysoce integrovanou podpůrnou síť, umožňuje provádění proaktivní i preventivní údržby a přispívá ke zvýšení efektivity řízení provozu strojů.



## Znalosti

Získáváte rychlé odpovědi na základní a rozhodující dotazy týkající se Vašich strojů, dozvídáte se co stroje dělají, kdy dokončily svoji práci, kde se nacházejí, jak je lze efektivněji využít a kdy je třeba provádět jejich údržbu. Informace o výkonu stroje jsou přenášeny bezdrátovými technologiemi (satelitní, GPRS nebo 3G v závislosti na typu) ze stroje do PC a Vašemu distributorovi, který tak může pohotově reagovat na Vaše požadavky.

## Akceschopnost

Podrobné informace, které máte prostřednictvím systému KOMTRAX po ruce 24 hodin denně a 7 dnů v týdnu, Vám umožňují přijímat lepší každodenní operativní i dlouhodobá strategická rozhodnutí bez dalších nákladů. Případné problémy tak mohou být včas odhaleny, údržba snadno naplánována, prostoje minimalizovány. Stroj tak může být udržován na správném místě – provozuschopný a na pracovišti.

## Pohodlí

KOMTRAX umožňuje přehledné řízení flotily strojů přes webové rozhraní prakticky odkudkoli. Data jsou analyzována a zpracovávána ve speciálních paketech, které umožňují snadné a intuitivní prohlížení map, seznamů, grafů a tabulek. Můžete tak předvídat případné údržby, požadované náhradní díly a řešit problémy s techniky Komatsu ještě před jejich příjezdem ke stroji.



# Jednoduchá údržba



## Výklopný ventilátor s možností změny smyslu otáčení

Model D51-24 je vybaven výklopným ventilátorem se zvedacím zajišťovacím systémem s plynovými vzpěrami, který umožňuje snadný přístup k chladiči motoru, chladiči oleje a chladiči sání vzduchu. Obsluha může přepnout ventilátor s hydraulickým pohonem do režimu čištění, při kterém se ventilátor otáčí v maximálních otáčkách v opačném směru, což umožní vyčištění chladiče a sníží náklady na údržbu a spotřebu paliva.

## Komatsu CARE™

Program Komatsu CARE™ je program údržby, který je standardně dodáván ke každému novému



stroji Komatsu. Zahrnuje výrobním závodem předepsanou údržbu, která bude prováděna servisními technikami Komatsu, kteří budou používat originální náhradní díly Komatsu. V závislosti na typu motoru Vašeho stroje také nabízí rozšířené krytí výměny jednotky filtru pevných částic pro vznětové motory Komatsu (KDPF) nebo oxidačního katalyzátoru Komatsu (KDOC) a jednotku selektivní katalytické redukce (SCR). Pro podrobnosti o podmínkách prosíme kontaktujte svého distributora Komatsu.



## Jednoduchý a pohodlný servis

Správně umístěné servisní kryty umožňují pohodlný a bezpečný přístup k servisním bodům každodenní údržby. S chladičem umístěným v zadní části stroje byl získán snadný přístup k filtrům paliva a oleje z přední části motorového prostoru. Mazací body pro mazání nepřístupných míst usnadňují mazání otočných čepů rámu a ložisek naklápěcích pístnic.

## Modulová konstrukce převodového ústrojí

Součásti převodového ústrojí jsou modulové konstrukce vzájemně mezi sebou utěsněné, čímž je zajištěna jejich snadná montáž a demontáž bez úniku většího množství oleje. To činí servisní práce čistými, plynulými a jednoduchými.



## Monitor s funkcí vlastní diagnostiky

Multifunkční panel monitoru umožňuje v reálném čase sledovat počítadlo provozních hodin, otáčky motoru, množství paliva a teplotu chladičí kapaliny. Kromě toho dokáže zobrazit údaje pro údržbu a obsluhu, jako např. načasování výměny olejových filtrů, nebo informace o neobvyklém chování stroje. Mechanikům společnosti Komatsu poskytuje podrobné informace o stroji bez použití externích zařízení.

## Nádrž AdBlue®

Nádrž AdBlue® je snadno dostupná na levé straně stroje.





## Odolnost a spolehlivost

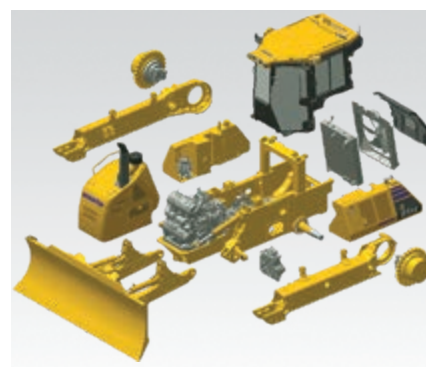
### Podvozek PLUS s nízko uloženým pohonem

Nový podvozkový systém Komatsu PLUS (Parallel Link Undercarriage System) je výjimečně tuhý a vyznačuje se vynikající stabilitou a přesností při dokončovacích pracích. Je charakterizován odolnými řetězy PLUS, novým vysoce spolehlivým systémem plovoucích pouzder, značnou výškou článků pásu, vynikajícím olejovým těsněním a kryty pásů nové konstrukce, které maximalizují provozní životnost podvozku. Středový čep vyrovnávací vzpěry je dálkově mazán, což usnadňuje údržbu. Segmenty hnacího kola mají speciální profil, zlepšující vytlačování nečistot z kontaktní plochy pouzdra a segmentu, což ještě více prodlužuje provozní životnost podvozku PLUS.



### EX podvozek

Podvozek typu EX byl speciálně zkonstruován pro práci na tvrdém povrchu. Malé až středně široké desky pásu a PLUS podvozkový systém zajišťují velkou kontaktní plochu mezi strojem a povrchem, což zaručuje maximální stabilitu, výkon pro srovnávací operace a dlouhou provozní životnost podvozku.



### PX podvozek

Podvozek typu PX je ideální pro práci na měkkém povrchu. Široké desky pásu a PLUS podvozkový systém zajišťují velkou kontaktní plochu mezi strojem a povrchem, což zaručuje maximální stabilitu, výkon pro srovnávací operace a dlouhou provozní životnost podvozku.

### Vodící kolo s automatickým napínáním pásu

Vzpěra vodícího kola s automatickým seřizením poskytuje konstantní a rovnoměrné napnutí na vodící části kladky, a tak snižuje hlučnost i vibrace a prodlužuje provozní životnost podvozku.

### Modulová konstrukce

Jedním z konstrukčních cílů při navrhování modelu D51-24 bylo vyrobení dozeru s minimálními náklady na údržbu a dlouhou provozní životností. Toho bylo dosaženo snížením počtu komplikovaných součástí stroje a použitím pevné a odolné modulové konstrukce.

# Technické údaje

## MOTOR

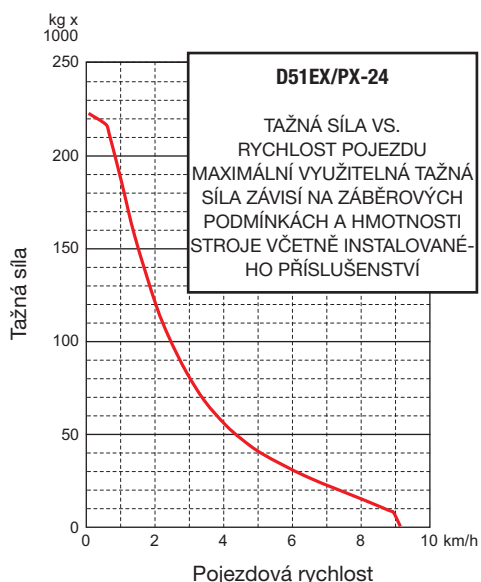
Model	Komatsu SAA4D107-3
Typ	Vznětový s přímým vstřikováním se systémem Common rail, vodou chlazený, přeplňovaný se sníženou hladinou emisí a mezichladičem
Výkon motoru	
při otáčkách motoru	2.200 ot/min
ISO 14396	99,0 kW / 135 PS
ISO 9249 (výkon na setrvačnicku)	98,0 kW / 133 PS
Počet válců	4
Vrtání x zdvih	107 x 124 mm
Zdvihový objem	4,5 l
Typ pohonu ventilátoru	Hydraulický, s možností reverzace
Systém mazání	
Způsob	Zubové čerpadlo, nucené mazání
Filtr	Plinoprůtokový
Palivo	Motorová nafta podle EN590, třída 2 / stupeň D. Schopnost parafinového paliva (HVO, GTL, BTL), podle EN 15940:2016

## HYDROSTATICKÁ PŘEVODOVKA (HST)

Dvoucestná hydrostatická převodovka umožňuje provádění změn rychlosti až do rychlosti 9,0 km/hod. Pojezdové motory s proměnnou kapacitou umožňují obsluhu provádět volbu optimální rychlosti, která bude vyhovovat příslušné pracovní operaci. Zajišťovací páka ovládání pojezdu a spínač neutrálu.

## MAX. POJEZDOVÉ RYCHLOSTI (EX/PX)

Režim rychlého řazení	Vpřed	Vzad
1.	0 - 3,4 km/h	0 - 4,1 km/h
2.	0 - 5,6 km/h	0 - 6,5 km/h
3.	0 - 9,0 km/h	0 - 9,0 km/h
Režim s proměnnou rychlostí	Vpřed	Vzad
	0 - 9,0 km/h	0 - 9,0 km/h



## SYSTÉM ŘÍZENÍ

Typ	HSS (Hydrostatický systém řízení)
Ovládání řízení	Páka PCCS
Minimální poloměr otáčení (s protiběžným pohybem pásů)	
D51EX-24	2,4 m
D51PX-24	2,6 m

## PODVOZEK

Odpružení	Vyrovnávací vzpěra a otočný čep
Rám pojezdových kladek	Odolná skříňová konstrukce s velkými průřezy
Řetězy	PLUS podvozkový systém
Napínání	Kombinovaná hydraulická jednotka s pružinou
Počet desek pásu (každá strana)	44
Výška břitu (jednobřítá deska pásu)	55 mm
Pojezdové kladky (každá strana)	7
Nosné kladky (každá strana)	2
Šíře desky pásu (standard)	
D51EX-24	560 mm
D51PX-24	710 mm
Styčná plocha pásu se zemí (ISO 16754)	
D51EX-24	34.331 cm <sup>2</sup>
D51PX-24	43.527 cm <sup>2</sup>
Měrný tlak (ISO 16754)	
D51EX-24	0,40 kg/cm <sup>2</sup>
D51PX-24	0,33 kg/cm <sup>2</sup>

## PROVOZNÍ HMOTNOST (PŘIBLIŽNÁ)

Včetně radlice INPAT, tažného oka, kabiny ROPS/FOPS, obsluhy, předepsaného množství maziv, chladicí kapaliny a plné palivové nádrže.

D51EX-24	13.760 kg
D51PX-24	14.180 kg

## ŽIVOTNÍ PROSTŘEDÍ

Emise motoru	Plně vyhovují emisním předpisům EU Stupeň V
Hladiny hluku	
LwA hladina vnějšího hluku	106 dB(A) (2000/14/EC Stupeň II)
LpA hladina vnitřního hluku	76 dB(A) (ISO 6396 dynamický test)
Úroveň vibrací (EN 12096:1997)	
Ruka/paže	≤ 2,5 m/s <sup>2</sup> (přesnost K = 1,07 m/s <sup>2</sup> )
Tělo	≤ 0,5 m/s <sup>2</sup> (přesnost K = 0,28 m/s <sup>2</sup> )
Obsah fluorovaných skleníkových plynů HFC-134a (GWP 1430). Množství plynu 1,1 kg, což odpovídá CO <sub>2</sub> 1,57 t.	

## KONCOVÝ PŘEVOD

Typ	Kolo s čelním ozubením, planetové převody, dvouredukcční
Hnací kola	Se šroubovanými ozubenými segmenty, usnadňujícími jejich výměnu

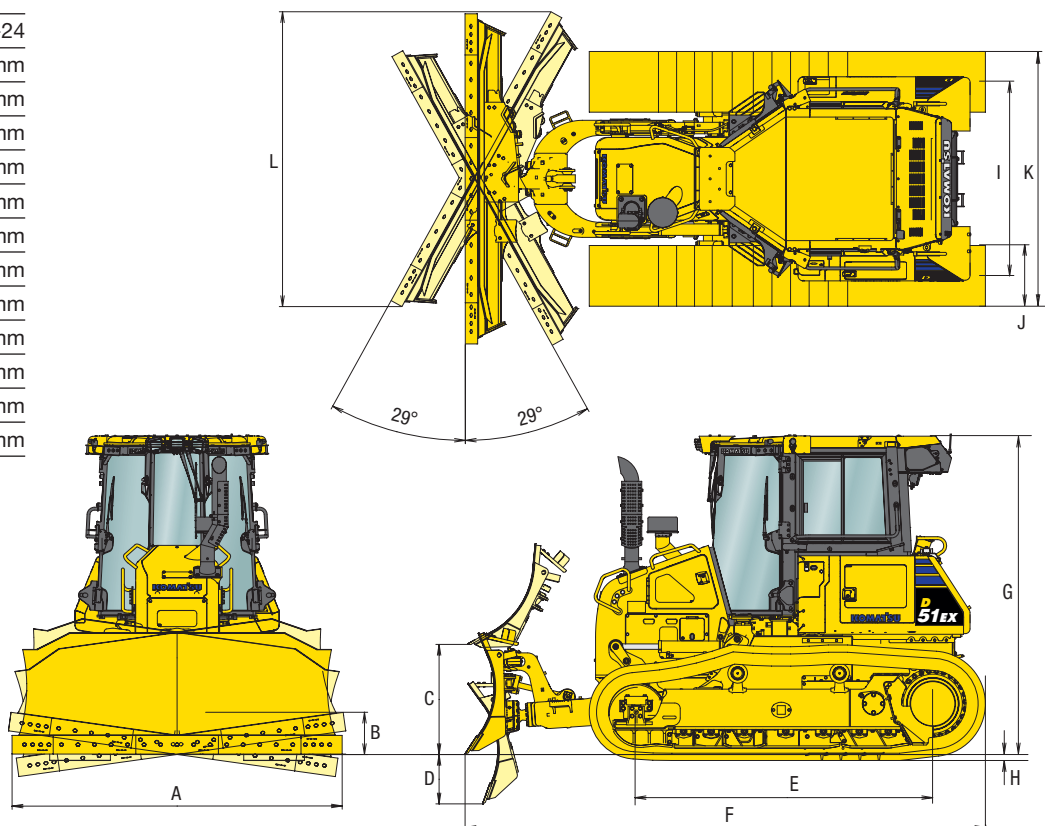


## ROZMĚRY

	D51EX-24	D51PX-24
A	3.350 mm	3.350 mm
B	470 mm	470 mm
C	1.015 mm	1.035 mm
D	470 mm	475 mm
E	2.745 mm	2.745 mm
F	4.800 mm	4.850 mm
G	3.015 mm	3.015 mm
H	55 mm	55 mm
I	1.790 mm	1.880 mm
J	560 mm	710 mm
K	2.350 mm	2.590 mm
L	2.990 mm	2.990 mm

Světlost nad zemí:

390 mm (+ výška břitu desky pásu)



## HYDRAULICKÝ SYSTÉM

Typ	Systém snímání zátěže CLSS (Closed-centre Load Sensing System)
Všechny rozvaděče jsou namontovány mimo nádrž hydraulického oleje.	
Maximální průtok čerpadel	107 l/min
Nastavení bezpečnostních přepouštěcích ventilů	280 kg/cm <sup>2</sup>
Polohy ovládacího ventilu	
Zvedání radlice	Zvedání, držení, spouštění a plovoucí poloha
Naklápění a úhlování radlice	Doprava, držení, a doleva
Další polohy ovládacího ventilu pro rozrývač	
Zvedání rozrývače	Zvedání, držení a spouštění
Hydraulické válce	Dvojčinné, pístové
Počet válců × vrtání	
Zvedání radlice	2 × 90 mm
Naklápění radlice	1 × 100 mm
Úhlování radlice	2 × 90 mm

## TŘÍNOŽOVÝ ROZRÝVAČ

Typ	Hydraulicky ovládaný rozrývač s paralelogramem
Počet rozrývacích nožů	3
Hmotnost (včetně hydraulické ovládací jednotky)	850 kg
Délka nosiče nožů	1.556 mm
Maximální zdvih nad zemí	380 mm
Maximální rypná hloubka	425 mm

## PLNÍCI OBJEMY PROVOZNÍCH KAPALIN

Palivová nádrž	270 l
Chladič	37 l
Motorový olej	16 l
Hydraulická nádrž	64 l
Koncové převody (každá strana)	5,5 l
Nádrž AdBlue®	20,5 l

## RADLICE

	Celková délka s radlicí	Radlice šířka × výška	Maximální zdvih nad zemí	Maximální hloubka řezu	Maximální naklápění radlice	Úhlování radlice
Radlice INPAT 2,7 m <sup>3</sup> (EX) (nadstandard)	4.800 mm	3.045 × 1.120 mm	1.015 mm	455 mm	425 mm	29°
Radlice INPAT 2,9 m <sup>3</sup> (EX) (standard)	4.800 mm	3.350 × 1.120 mm	1.015 mm	455 mm	470 mm	29°
Radlice INPAT 2,9 m <sup>3</sup> (PX) (nadstandard)	4.800 mm	3.350 × 1.120 mm	1.015 mm	455 mm	470 mm	29°
Radlice INPAT 3,35 m <sup>3</sup> (PX) (standard)	4.850 mm	3.350 × 1.170 mm	1.035 mm	475 mm	470 mm	29°

Objemy radlic jsou založeny na doporučené normě SAE J1265.

# Standardní a nadstandardní vybavení

## MOTOR A PŘÍSLUŠNÉ ČÁSTI

Vznětový, přeplňovaný motor Komatsu SAA4D107-3 s přímým vstřikováním paliva a systémem Common Rail	●
Motory splňující požadavky normy EU Stupeň V	●
Palivový předfiltr (10 mikronů) a palivový filtr (2 mikrony)	●
Výfukové potrubí s kolenem	●
Sací potrubí s krytem proti dešti	●
Alternátor 24 V / 85 A	●
Startér 4,5 kW / 24 V	●
Akumulátory 92 Ah / 2 × 12 V	●
Vstupní sítko palivové nádrže	●
Předčistič sání vzduchu	○

## PŘEVODOVKA A BRZDY

Hydrostatická převodovka (HST) s elektronickým řízením	●
Ovládací páka řízení s ovládáním pootočením zápěstí (PCCS)	●
Rychlá předvolba rychlostních stupňů	●
Režim s proměnnou rychlostí	●
Přednastavení zpátečky	●
Kombinovaný pedál decelerátoru/brzdy	●

## PODVOZEK

Podvozkový systém Komatsu PLUS	●
Jednobřité desky pásu pro těžký provoz (EX: 560 mm; PX: 710 mm)	●
Segmentová hnací kola	●
Tlumiče vodicího kola	●
Ochrana pojezdových kladek, středové a koncové části	●
Ochrana pojezdových kladek v celé délce	○

## SYSTÉM OSVĚTLENÍ

Pracovní světla, 3 na přední části střechy kabiny, 2 na zadní části střechy kabiny	●
--	---

## SERVIS A ÚDRŽBA

Výklopný ventilátor chladiče s hydrostatickým pohonem s možností změny smyslu otáčení	●
Dvoustupňový vzduchový čistič suchého typu s indikací znečištění a odlučovačem	●
Odlučovač vody	●
Multifunkční barevný monitor s monitorovacím systémem pracovního zařízení (EMMS) a řízením efektivity provozu	●
KOMTRAX – Bezdrátový monitorovací systém Komatsu (3G)	●
Komatsu CARE™ – Údržbový program pro zákazníky Komatsu	●
Sada nářadí	●
Držák mazacího lisu	●
Držák lopaty na čištění	●

## KABINA

Pneumaticky odpružené, vyhřívané sedadlo: sklopná s vysokým opěradlem	●
Bezpečnostní pás s výstrahou zapnutí	●
Vysoko namontované nožní opěry	●
Klimatizace	●
Radio	●
Vstup přehrávače (zásuvka pro MP3)	●
2 × 12 voltová zásuvka (120 W)	●
1 × 24 voltová zásuvka	●
Uložení kabiny na tlumičích s viskózní náplní	●
Zpětná zrcátka (uvnitř kabiny)	●
Stěrač předního okna	●
Stěrač zadního okna	●
Stěrače dveřních oken	●
Držák nápojů	●
Držák občedníku	●

## HYDRAULICKÝ SYSTÉM

Hydraulika radlice	●
Jednopákové ovládání radlice	●
Hydraulika rozrývače	○

## BEZPEČNOSTNÍ VYBAVENÍ

Ocelová kabina, dle ISO 3471 a SAE J1040, APR88 pro ROPS a ISO 3449 FOPS	●
Klakson	●
Zámky plnicích krytů a zátek	●
Výstražné zařízení zpětného chodu	●
Zadní kamerový systém	●
Hasicí přístroj	○

## PŘÍSLUŠENSTVÍ

Přední tažné oko	●
Závěs (bez rozrývače)	●
Pevný závěs	○
Třínožový rozrývač s paralelogramem	○

## RADLICE

Radlice INPAT 2,9 m <sup>3</sup> (EX)	●
Radlice INPAT 3,35 m <sup>3</sup> (PX)	●
Radlice INPAT 2,7 m <sup>3</sup> (EX)	○
Radlice INPAT 2,9 m <sup>3</sup> (PX)	○

Další příslušenství na požádání

- standardní vybavení
- nadstandardní vybavení

Váš dodavatel Komatsu:



**KUHN - Bohemia a. s.**

Centrála:  
Čestlická 299  
251 01 Čestlice  
Tel.: +420 212200200  
www.komatsu.cz

# KOMATSU

**Komatsu Europe  
International N.V.**  
Mechelsesteenweg 586  
B-1800 VILVOORDE (BELGIUM)  
Tel. +32-2-255 24 11  
Fax +32-2-252 19 81  
[www.komatsu.eu](http://www.komatsu.eu)