

KOMATSU

D61EX-24 **D61PX-24**

*Motory splňující požadavky
normy EU Stupeň V*

PÁSOVÝ DOZER

D61



VÝKON MOTORU

126 kW / 171 PS @ 2.200 ot/min

PROVOZNÍ HMOTNOST

D61EX-24: 18.520 kg
D61PX-24: 19.460 kg

OBJEM RADLICE

D61EX-24: 3,4 m³
D61PX-24: 3,8 m³

Stručný přehled

D61EX / PX-24



VÝKON MOTORU

126 kW / 171 PS @ 2.200 ot/min

PROVOZNÍ HMOTNOST

D61EX-24: 18.520 kg
D61PX-24: 19.460 kg

OBJEM RADLICE

D61EX-24: 3,4 m³
D61PX-24: 3,8 m³



VZÝŠENÁ PRODUKTIVITA & VYNIKAJÍCÍ HOSPODAŘENÍ S PALIVEM

Výkon a ohleduplnost k životnímu prostředí

- Motor s nízkou spotřebou, splňující směrnice EU Stupeň V
- Vysoce účinný hydrostatický hnací systém (HST)
- Vrtule chladiče s hydrostatickým pohonem a funkcí čištění chladiče
- Nastavitelné funkce automatického vypnutí při volnoběhu

Optimalizované pracovní zařízení

- Radlice INPAT s nastavitelným úhlem hnutí
- Třínožový rozrývač s paralelogramem

Maximální pohodlí obsluhy

- Unikátní super šikmé čelo
- Odhlučněná a komfortní kabina
- Plně nastavitelné, vzduchem odpružené sedadlo
- Integrovaný zadní kamerový systém

Moderní ovládací prvky

- Vysoce obratný systém hydrostatického pohonu
- Možnost plynulé změny rychlosti nebo konvenčního systému řazení
- PCCS (Palm Command Control System) Systém ovládání stroje pohybem zápěstí
- Velký multifunkční displej s funkcí diagnostiky stroje

Odolnost a spolehlivost

- Podvozek PLUS s nízko uloženým pohonem
- Pevná a robustní konstrukce
- Vodící kolo s automatickým vymezením vůlí
- Vzadu umístěný chladič s výklopným ventilátorem

KOMTRAX

- Bezdrátový monitorovací systém Komatsu
- 3G mobilní komunikace
- Integrovaná anténa pro komunikaci
- Zvýšená provozní data a úspory paliva



Údržbový program
pro zákazníky Komatsu

Výkon a ohleduplnost k životnímu prostředí

D61EX/PX-24



Vysoce účinný hydrostatický hnací systém

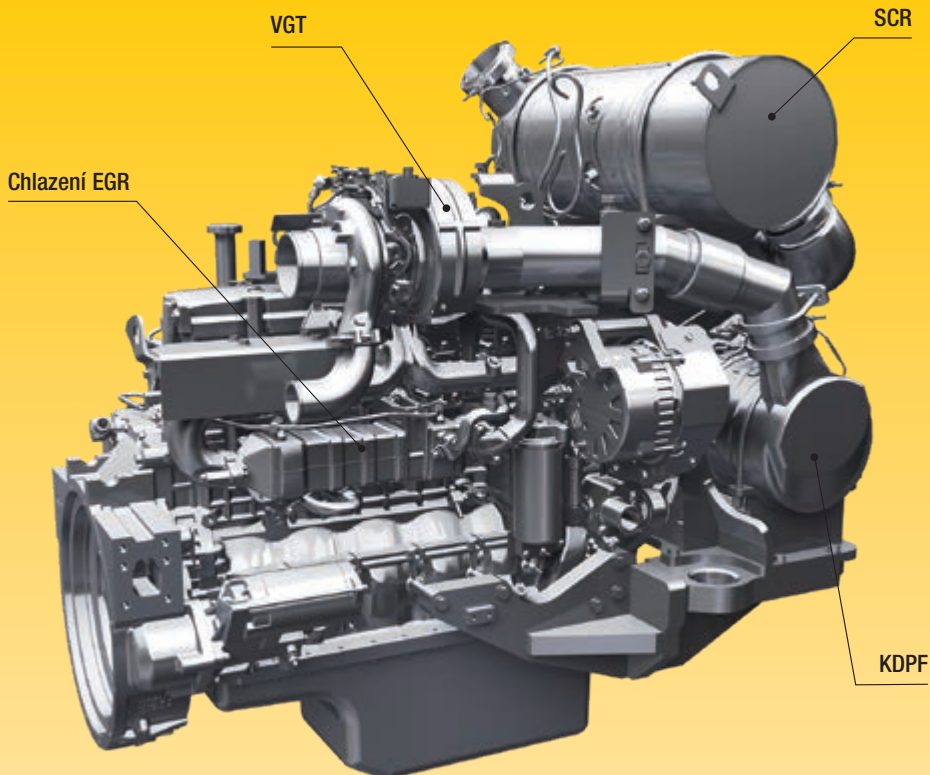
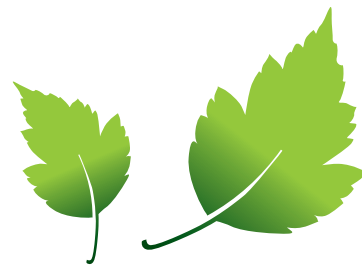
Hydrostatický hnací systém je klíčovým faktorem výkonu dozeru D61-24. V případě potřeby poskytuje velkou tažnou sílu a hnací systém s velmi nízkou spotřebou paliva je vhodný pro srovnávací a přesné práce. Díky možnosti volby mezi dvěma provozními režimy může obsluha stroje zvolit režim „rychlé řazení“ nebo režim „proměnná rychlost“, které umožní provedení celé řady pracovních operací nejehospodárnějším a nejjednodušším způsobem.

Ovládací systém hydrostatické převodovky (HST)

Unikátní řídicí jednotka hydrostatické převodovky Komatsu monitoruje výstupní výkon motoru a aktivní zařízení / pojezdové zatížení. Ovládá čerpadlo hydrostatické převodovky (HST) a zdvihový objem motoru tak, aby poskytoval optimální otáčky a tažnou sílu. Mimoto řídicí jednotka poskytuje dostatečný výkon pro oba pásy během zatačení a umožňuje otáčení stroje na místě dokonce i při velmi nízkých rychlostech, čímž modelu D61-24 zaručuje mimořádnou manévrovatelnost.

Účinný chladič ventilátor s hydrostatickým pohonem

Chladič ventilátor je stále v chodu s nejnižšími vyhovujícími otáčkami. Otáčky a rychlost ventilátoru jsou elektronicky řízeny na základě teploty chladič kapaliny motoru a teploty hydraulického oleje. Tak je snižována spotřeba paliva a provozní hlučnost. Pohon ventilátoru vyžaduje menší výkon než ventilátor hnaný řemenem. Aby byla zaručena maximální účinnost, ventilátor disponuje také velkou výstupní plochou.



Recirkulace výfukových plynů (EGR)

Systém recirkulace výfukových plynů představuje osvědčenou technologii, kterou jsou vybaveny současné motory Komatsu. Zvýšená kapacita chladiče systému EGR nyní zajišťuje velmi nízké emise NOx a vyšší výkon motoru.

Vysokotlaké vstřikování paliva Common Rail (HPCR)

Aby bylo dosaženo dokonalého spalování paliva a snížení emisí ve výfukových plynech, je výkonný systém vysokotlakého vstřikování paliva Common Rail řízen počítačem, díky čemuž dokáže dodávat přesné množství paliva v několika vstřících do přepracovaného spalovacího prostoru motoru.

Uzavřený systém odvětrávání klikové skříně (KCCV)

Plyny z klikové skříně procházejí filtrem CCV. Olejová mlha zachycovaná ve filtru se vrací zpět do klikové skříně, zatímco čistý vzduch je odváděn do vzduchového sacího potrubí.

Turbodmychadlo s proměnnou geometrií (VGT)

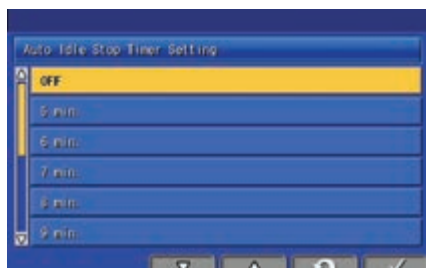
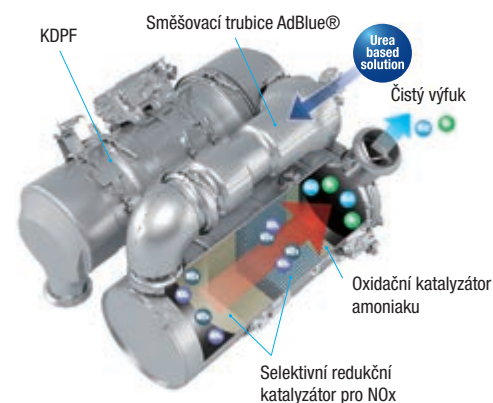
Turbodmychadlo VGT zajišťuje optimální množství vzduchu přiváděného do spalovacího prostoru motoru v celém rozsahu jeho otáček a zatížení. Při zachování výkonu a produktivity stroje se dosahuje vyšší čistoty výfukových plynů a nižší spotřeby paliva.

Splňuje požadavky normy EU Stupeň V

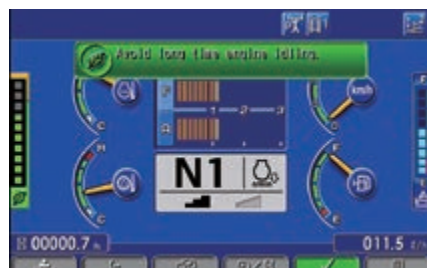
Motor Komatsu normy EU Stupeň V je produktivní, spolehlivý a efektivní. Díky svým ultra nízkým emisím má menší dopad na životní prostředí a vynikající výkon, napomáhající snižovat provozní náklady a umožňující pracovníkům pracovat v pohodě a klidu.

Vysoce účinné následné zpracování výfukových plynů

Systém následného zpracování výfukových plynů kombinuje filtr pevných částic pro vznětové motory Komatsu (KDPF) a selektivní katalytickou redukci (SCR). Systém SCR vstřikuje přesné množství AdBlue® ve správné dávce s rozkladem NOx na vodu (H₂O) a netoxický plynný dusík (N₂). Emise NOx jsou sníženy o 80% oproti motorům normy EU Stupeň IIIB.



Možnost nastavení doby pro vypnutí motoru vypne motor, pokud běží po nastavenou dobu ve volnoběžných otáčkách



Ukazatel Eco, průvodce Eco a ukazatel stavu paliva v nádrži



Historie spotřeby paliva

Optimalizované pracovní zařízení

Radlice Komatsu

Komatsu využívá skříňovou konstrukci radlice, která je vysoce odolná i při nízké hmotnosti, a která zajišťuje vysoký pracovní výkon a lepší stabilitu stroje. Kvůli delší životnosti je na přední stranu radlice i její boky použita speciální ocel Komatsu, s vysokou odolností proti otěru. Speciální konstrukce s hlubokým zakřivením umožňuje radlici pracovat v mnoha různých druzích materiálu, zajišťuje dobrou penetraci, velkou kapacitu, optimální pracovní výkon při hnutí a vynikající efektivitu využití paliva.

Rozrývače Komatsu

Rozrývače Komatsu jsou navrženy jako kombinace produktivity a velké životnosti. Rozrývací trn je osazen speciálně navrženými otěrovými částmi zvyšujícími životnost a nabízejícími nejlepší průnik v různých typech materiálu.

Třínožový rozrývač s paralelogramem (nadstandard)

Třínožový rozrývač s paralelogramem disponuje ve standardu 3 rozrývacími trny, nicméně může být, v závislosti na pracovních podmínkách, velmi snadno proměněn na jednožový nebo dvoužový rozrývač. Pevná konstrukce s paralelogramem zajišťuje konstantní úhel nože vůči materiálu i v těžkých podmínkách nasazení.

Rovná úhlově stavitelná radlice (INPAT) s nastavitelným úhlem svahování

Rovná radlice (INPAT) nabízí širokou paletu pracovních režimů. S centrálně umístěným kulovým uložením, s velkým průměrem kulového čepu, nabízí silné a odolné řešení připojení radlice k rámu stroje. Sklopná verze radlice INPAT pro model PX zaručuje přepravní šířku 3 m a snadnou přepravu stroje mezi jednotlivými pracovišti.





Maximální pohodlí obsluhy

Odhlučněná a komfortní kabina

Komfort obsluhy je nezbytný z hlediska bezpečnosti a produktivity práce. Model D61-24 je vybaven tichou a pohodlnou kabinou poskytující ideální pracovní prostředí, které umožňuje koncentraci na prováděnou práci. Konstrukce ve tvaru šestiúhelníku a velká prosklená plocha nabízí vynikající panoramatický výhled. Výkonná klimatizace zajišťuje zvýšený tlak uvnitř kabiny, což zamezuje vnikání prachu do prostoru kabiny. Stěny kabiny jsou obloženy vysoce kvalitním materiálem absorbujícím hluk, který tak minimalizuje působení hluku na sluch obsluhy.

Nejlepší výhled

Super šikmé čelo stroje poskytuje modelu D61-24 nejlepší výhled z kabiny mezi všemi dozery na trhu. Tato unikátní vlastnost výrazně zvyšuje efektivitu a bezpečnost na staveništi, protože obsluha stroje má nyní stále úplný výhled na radlici i rozrývač a také na objekty nacházející se v jejich blízkosti. Nová konstrukce kabiny, která je umístěna více vpředu, se zabudovanými ochrannými konstrukcemi ROPS/FOPS a velkými okny, poskytuje více prostoru, umísťuje obsluhu blíže k radlici a také zlepšuje výhled a komfort.

Vyhřívané, plně nastavitelné, vzduchem odpružené sedadlo

Sedadlo řidiče a konzola jsou nejdůležitějšími komponenty vybavení určeného pro posádku stroje. Pohodlné, robustní a ergonomické sedadlo společně s opěrkou pro hlavu poskytují posádce bezpečné a pohodlné pracovní prostředí.



Moderní ovládací prvky



Velká barevná obrazovka TFT

Velký a uživatelsky příjemný barevný monitor umožňuje bezpečnou, přesnou a plynulou práci. Poskytuje okamžité údaje a zlepšuje tak produktivitu práce a snižuje spotřebu paliva. Vícejazyčný palubní monitor, na kterém jsou okamžitě k dispozici všechny základní informace, je vybaven jednoduchými a snadno ovladatelnými spínači a multifunkčními tlačítky, které pouhým stisknutím špičkou prstu poskytují obsluze přístup k široké řadě funkcí a provozních informací.

Automatická změna rychlosti

Protože řídicí jednotka hydrostatické převodovky Komatsu mění jezdovou rychlost automaticky a plynule v celém rozsahu rychlostí (v závislosti na zatížení nebo terénních podmínkách), náročné pracovní operace jsou usnadněny – aniž by docházelo k rázům při řazení. Tento režim zaručuje řazení převodových stupňů při nejvhodnějších otáčkách motoru, čímž zvyšuje produktivitu a zaručuje nejnižší spotřebu paliva.

Jednoduché ovládání

Ergonomické ovládání pohybem zápěstí (PCCS) zaručuje účinné a pohodlné řízení stroje. Elektronická ovládací páka radlice poskytuje přesné ovládání. Její čas odezvy je nastavitelný dle požadavků obsluhy což zvyšuje produktivitu při použití v jakémkoliv materiálu.

Volitelné pracovní režimy

Pracovní režim může být nastaven na režim „Power“, který poskytuje maximální výkon, nebo na režim „Economy“, který je používán pro méně náročné práce. Společně s možností volby mezi automatickým nebo ručním pracovním režimem má obsluha možnost volby optimálního výkonu stroje pro aktuálně prováděnou práci.



PCCS (Palm Command Control System) systém ovládání stroje pohybem zápěstí



Kombinovaný pedál decelerátoru/brzdy



Plně integrovaný zadní kamerový systém



Nízké provozní náklady

Firma Komatsu ICT přispívá ke snížení provozních nákladů tím, že pomáhá pohodlně a efektivně řídit provoz. To zvyšuje úroveň spokojenosti zákazníků a konkurenční výhody našich produktů.

Velký monitor

Pohodlně přizpůsobitelný velký monitor s možností výběru z 26 jazyků, s jednoduchými spínači a multifunkčními tlačítky, umožňuje rychlý přístup k velkému rozsahu funkcí a k provozním informacím. Měrka s ukazatelem úrovně AdBlue® je nyní začleněna do výchozí hlavní obrazovky.

Evoluční rozhraní

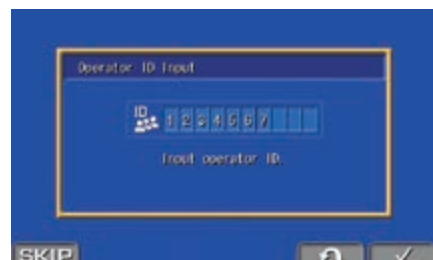
Nyní je mnohem snazší najít a pochopit užitečné informace, než kdy dříve, a to díky modernizovanému rozhraní monitoru. Hlavní obrazovka může být jednoduše optimalizována pouhým stisknutím jednoho tlačítka podle preferencí uživatele.



Rychlý pohled na provozní protokoly



Veškeré informace na první pohled



Funkce identifikace obsluhy

KOMTRAX

Cesta k vyšší produktivitě

System KOMTRAX představuje nejnovější výsledek vývoje bezdrátových monitorovacích technologií. Se svojí kompatibilitou s PC, chytrým telefonem či tabletem dodává podrobné informace o Vašem strojovém parku a vybavení, které šetří náklady, a kromě toho poskytuje dostatek informací usnadňujících maximální využití výkonu strojů. Tím, že vytváří vysoce integrovanou podpůrnou síť, umožňuje provádění proaktivní i preventivní údržby a přispívá ke zvýšení efektivity řízení provozu strojů.



Znalosti

Získáváte rychlé odpovědi na základní a rozhodující dotazy týkající se Vašich strojů, dozvídáte se co stroje dělají, kdy dokončily svoji práci, kde se nacházejí, jak je lze efektivněji využít a kdy je třeba provádět jejich údržbu. Informace o výkonu stroje jsou přenášeny bezdrátovými technologiemi (satelitní, GPRS nebo 3G v závislosti na typu) ze stroje do PC a Vašemu distributorovi, který tak může pohotově reagovat na Vaše požadavky.

Akceschopnost

Podrobné informace, které máte prostřednictvím systému KOMTRAX po ruce 24 hodin denně a 7 dnů v týdnu, Vám umožňují přijímat lepší každodenní operativní i dlouhodobá strategická rozhodnutí bez dalších nákladů. Případné problémy tak mohou být včas odhaleny, údržba snadno naplánována, prostoje minimalizovány. Stroj tak může být udržován na správném místě – provozuschopný a na pracovišti.

Pohodlí

KOMTRAX umožňuje přehledné řízení flotily strojů přes webové rozhraní prakticky odkudkoli. Data jsou analyzována a zpracovávána ve speciálních paketech, které umožňují snadné a intuitivní prohlížení map, seznamů, grafů a tabulek. Můžete tak předvídat případné údržby, požadované náhradní díly a řešit problémy s techniky Komatsu ještě před jejich příjezdem ke stroji.



Jednoduchá údržba



Výklopný ventilátor s možností změny smyslu otáčení

Model D61-24 je vybaven výklopným ventilátorem se zvedacím zajišťovacím systémem s plynovými vzpěrami, který umožňuje snadný přístup k chladiči motoru, chladiči oleje a chladiči sání vzduchu. Obsluha může přepnout ventilátor s hydraulickým pohonem do režimu čištění, při kterém se ventilátor otáčí v maximálních otáčkách v opačném směru, což umožní vyčištění chladiče a sníží náklady na údržbu a spotřebu paliva.

Komatsu CARE™

Program Komatsu CARE™ je program údržby, který je standardně dodáván ke každému novému stroji Komatsu.



Zahrnuje výrobním závodem předepsanou údržbu, která bude prováděna servisními techniky Komatsu, kteří budou používat originální náhradní díly Komatsu. V závislosti na typu motoru Vašeho stroje také nabízí rozšířené krytí výměny jednotky filtru pevných částic pro vznětové motory Komatsu (KDPF) nebo oxidačního katalyzátoru Komatsu (KDOC) a jednotku selektivní katalytické redukce (SCR). Pro podrobnosti o podmínkách prosíme kontaktujte svého distributora Komatsu.



Jednoduchý a pohodlný servis

Správně umístěné servisní kryty umožňují pohodlný a bezpečný přístup k servisním bodům každodenní údržby. S chladičem umístěným v zadní části stroje byl získán snadný přístup k filtrům paliva a oleje z přední části motorového prostoru. Mazací body pro mazání nepřístupných míst usnadňují mazání otočných čepů rámu a ložisek naklápěcích pístnic.

Modulová konstrukce převodového ústrojí

Součásti převodového ústrojí jsou modulové konstrukce vzájemně mezi sebou utěsněné, čímž je zajištěna jejich snadná montáž a demontáž bez úniku většího množství oleje. To činí servisní práce čistými, plynulými a jednoduchými.



Monitor s funkcí vlastní diagnostiky

Multifunkční panel monitoru umožňuje v reálném čase sledovat počítadlo provozních hodin, otáčky motoru, množství paliva a teplotu chladicí kapaliny. Kromě toho dokáže zobrazit údaje pro údržbu a obsluhu, jako např. načasování výměny olejových filtrů, nebo informace o neobvyklém chování stroje. Mechanikům společnosti Komatsu poskytuje podrobné informace o stroji bez použití externích zařízení.

Nádrž AdBlue®

Nádrž AdBlue® je snadno dostupná na levé straně stroje.



Odolnost a spolehlivost

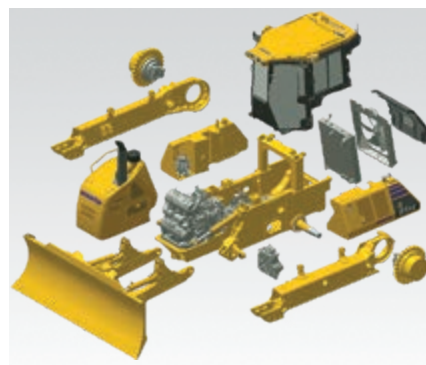
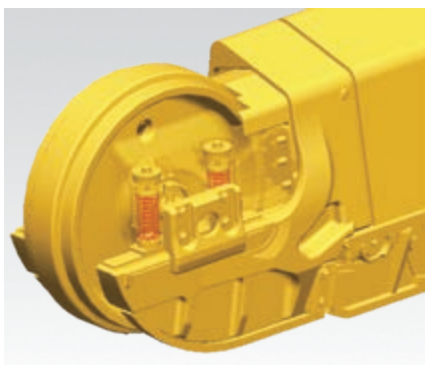
Podvozek PLUS s nízko uloženým pohonem

Nový podvozkový systém Komatsu PLUS (Parallel Link Undercarriage System) je výjimečně tuhý a vyznačuje se vynikající stabilitou a přesností při dokončovacích pracích. Je charakterizován odolnými řetězy PLUS, novým vysoce spolehlivým systémem plovoucích pouzder, značnou výškou článků pásu, vynikajícím olejovým těsněním a kryty pásů nové konstrukce, které maximalizují provozní životnost podvozku. Středový čep vyrovnávací vzpěry je dálkově mazán, což usnadňuje údržbu. Segmenty hnacího kola mají speciální profil, zlepšující vytlačování nečistot z kontaktní plochy pouzdra a segmentu, což ještě více prodlužuje provozní životnost podvozku PLUS.



EX podvozek

Podvozek typu EX byl speciálně zkonstruován pro práci na tvrdém povrchu. Malé až středně široké desky pásu a PLUS podvozkový systém zajišťují velkou kontaktní plochu mezi strojem a povrchem, což zaručuje maximální stabilitu, výkon pro srovnávací operace a dlouhou provozní životnost podvozku.



PX podvozek

Podvozek typu PX je ideální pro práci na měkkém povrchu. Široké desky pásu a PLUS podvozkový systém zajišťují velkou kontaktní plochu mezi strojem a povrchem, což zaručuje maximální stabilitu, výkon pro srovnávací operace a dlouhou provozní životnost podvozku.

Vodící kolo s automatickým vymezením vůlí

Vzpěra vodícího kola s automatickým seřízením poskytuje konstantní a rovnoměrné napnutí na vodící části kladky, a tak snižuje hlučnost i vibrace a prodlužuje provozní životnost podvozku.

Modulová konstrukce

Jedním z konstrukčních cílů při navrhování modelu D61-24 bylo vyrobení dozeru s minimálními náklady na údržbu a dlouhou provozní životností. Toho bylo dosaženo snížením počtu komplikovaných součástí stroje a použitím pevné a odolné modulové konstrukce.

Technické údaje

MOTOR

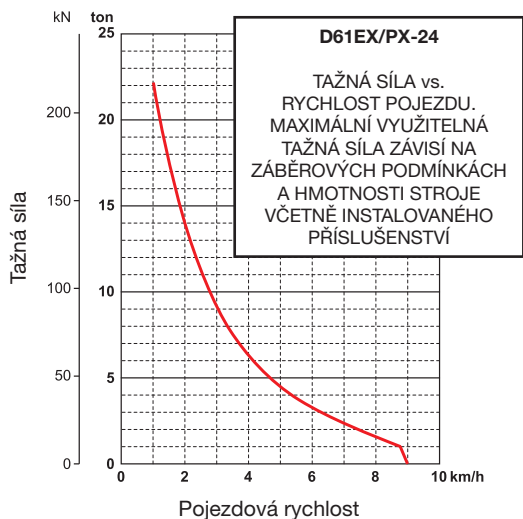
Model	Komatsu SAA6D107E-3
Typ	Vznětový s přímým vstřikováním se systémem Common rail, vodou chlazený, přeplňovaný se sníženou hladinou emisí a mezichladičem
Výkon motoru	
při otáčkách motoru	2.200 ot/min
ISO 14396	126 kW / 171 PS
ISO 9249 (výkon na setrvačnicku)	125 kW / 170 PS
Počet válců	6
Vrtání x zdvih	107 mm x 124 mm
Zdvihový objem	6,69 l
Typ pohonu ventilátoru	Hydraulický, s možností reverzace
Systém mazání	
Způsob	Zubové čerpadlo, nucené mazání
Filtr	Plnoprůtokový
Palivo	Motorová nafta podle EN590, třída 2 / stupeň D. Schopnost parafínového paliva (HVO, GTL, BTL), podle EN 15940:2016

HYDROSTATICKÁ PŘEVODOVKA

Dvoucestná hydrostatická převodovka umožňuje provádění změn rychlosti až do rychlosti 9,0 km/hod. Pojezdové motory s proměnnou kapacitou umožňují obsluze provádět volbu optimální rychlosti, která bude vyhovovat příslušné pracovní operaci. Zajišťovací páka ovládání pojezdu a spínač neutrálu.

MAX. POJEZDOVÉ RYCHLOSTI (EX/PX)

Režim rychlého řazení	Vpřed	Vzad
1.	0 - 3,4 km/h	0 - 4,1 km/h
2.	0 - 5,6 km/h	0 - 6,5 km/h
3.	0 - 9,0 km/h	0 - 9,0 km/h
Režim s proměnnou rychlostí	Vpřed	Vzad
	0 - 9,0 km/h	0 - 9,0 km/h



SYSTÉM ŘÍZENÍ

Typ	HSS (Hydrostatický systém řízení)
Ovládání řízení	Páka PCCS
Minimální poloměr otáčení (s protiběžným pohybem pásů), měřeno na otiscích pásu v zemi	
D61EX-24	2,8 m
D61PX-24	3,1 m

PODVOZEK

Odpružení	Vyrovnávací vzpěra a otočný čep
Rám pojezdových kladek	Odolná skříňová konstrukce s velkými průřezy
Řetězy	PLUS podvozkový systém
Napínání	Kombinovaná hydraulická jednotka s pružinou
Počet desek pásu (každá strana)	46
Výška bříty (jednobřítá deska pásu)	58 mm
Pojezdové kladky (každá strana)	8
Nosné kladky (každá strana)	2
Šíře desky pásu (standard)	
D61EX-24	600 mm
D61PX-24	860 mm
Styčná plocha pásu se zemí (ISO 16754)	
D61EX-24	42.180 cm ²
D61PX-24	60.458 cm ²
Měrný tlak (ISO 16754)	
D61EX-24	0,44 kg/cm ²
D61PX-24	0,32 kg/cm ²

PROVOZNÍ HMOTNOST (PŘIBLIŽNÁ)

Včetně radlice typu INPAT, ocelové kabiny, obsluhy, předepsaného množství maziv, chladicí kapaliny a plné palivové nádrže.

D61EX-24	18.520 kg
D61PX-24	19.460 kg

ŽIVOTNÍ PROSTŘEDÍ

Emise motoru Plně vyhovují emisním předpisům EU Stupeň V

Hladiny hluku	
LwA hladina vnějšího hluku	107 dB(A) (2000/14/EC Stupeň II)
LpA hladina vnitřního hluku	78 dB(A) (ISO 6396 dynamický test)
Úroveň vibrací (EN 12096:1997)	
Ruka/paže (EX)	≤ 2,5 m/s ² (přesnost K = 1,10 m/s ²)
Ruka/paže (PX)	≤ 2,5 m/s ² (přesnost K = 0,79 m/s ²)
Tělo (EX)	≤ 0,5 m/s ² (přesnost K = 0,24 m/s ²)
Tělo (PX)	≤ 0,5 m/s ² (přesnost K = 0,19 m/s ²)

Obsah fluorovaných skleníkových plynů HFC-134a (GWP 1430). Množství plynu 1,2 kg, což odpovídá CO₂ 1,72 t.

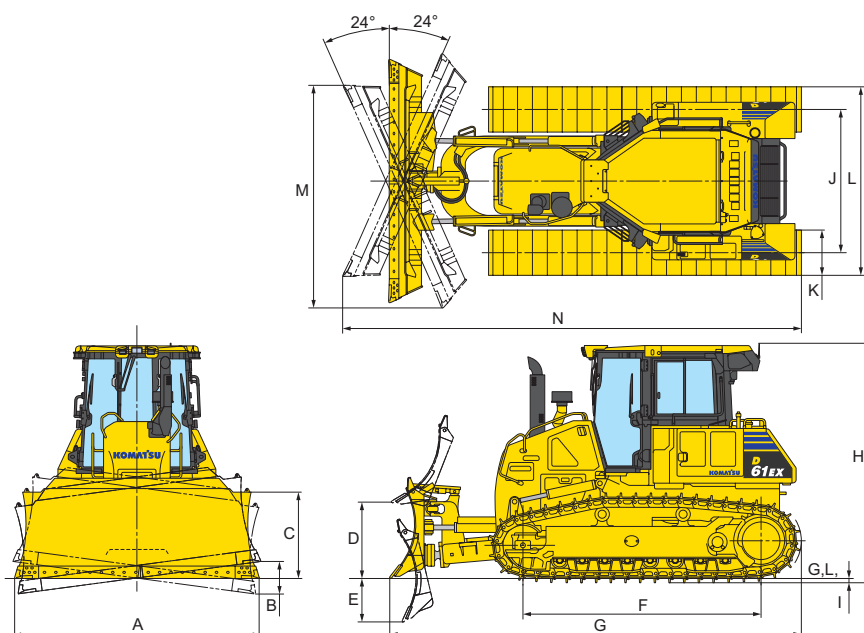
KONCOVÉ PŘEVODY

Typ	Kolo s čelním ozubením, planetové převody, dvouredukcni
Hnací kola	Se šroubovanými ozubenými segmenty, usnadňujícími jejich výměnu

ROZMĚRY

	D61EX-24	D61PX-24
A	3.250 mm	3.860 mm
B	435 mm	515 mm
C	1.195 mm	1.155 mm
D	1.025 mm	1.025 mm
E	580 mm	580 mm
F	3.165 mm	3.165 mm
G	5.480 mm	5.480 mm
H	3.180 mm	3.180 mm
I	58 mm	58 mm
J	1.900 mm	2.130 mm
K	600 mm	860 mm
L	2.500 mm	2.990 mm
M	2.980 mm	3.530 mm
N	6.100 mm	6.220 mm

Světlost nad zemí: 390 mm
(+ výška břitu desky pásu)



HYDRAULICKÝ SYSTÉM

Typ	Systém snímání zátěže CLSS (Closed-centre Load Sensing System)
Všechny rozvaděče jsou namontovány mimo nádrž hydraulického oleje.	
Maximální průtok čerpadel	171 l/min
Nastavení bezpečnostních přepouštěcích ventilů	280 kg/cm ²
Polohy ovládacího ventilu	
Zvedání radlice	Zvedání, držení, spouštění a plovoucí poloha
Naklápění a úhlování radlice	Doprava, držení, a doleva
Další polohy ovládacího ventilu pro rozrývač	
Zvedání rozrývače	Zvedání, držení a spouštění
Hydraulické válce	Dvojčinné, pístové
Počet válců × vrtání	
Zvedání radlice	2 × 100 mm
Naklopení radlice	1 × 120 mm
Úhlování radlice	2 × 110 mm

TŘÍNOŽOVÝ ROZRÝVAČ

Typ	Hydraulicky ovládaný rozrývač s paralelogramem
Počet rozrývacích nožů	3
Hmotnost (včetně hydraulické ovládací jednotky)	1.780 kg
Délka nosiče nožů	2.170 mm
Maximální zdvih nad zemí	560 mm
Maximální rypná hloubka	665 mm

PLNÍCÍ OBJEMY PROVOZNÍCH KAPALIN

Palivová nádrž	372 l
Chladič	45 l
Motorový olej	27 l
Hydraulická nádrž	101 l
Koncové převody (každá strana)	8,1 l
Nádrž AdBlue®	20 l

RADLICE

	Celková délka s radlicí	Radlice šířka × výška	Maximální zdvih nad zemí	Maximální hloubka řezu	Maximální naklopení radlice	Navýšení hmotnosti
Radlice INPAT 3,4 m ³ (EX)	5.480 mm	3.250 mm × 1.195 mm	1.025 mm	580 mm	435 mm	0 kg
Radlice INPAT 3,8 m ³ (std. PX, opt. EX)	5.480 mm	3.860 mm × 1.155 mm	1.025 mm	580 mm	515 mm	0 kg
Sklopná radlice INPAT 3,8 m ³ (PX)*	5.480 mm	3.860 mm × 1.155 mm Sklopená poloha: 2.960 mm	1.025 mm	580 mm	515 mm	+ 260 kg

Objemy radlic jsou založeny na doporučené normě SAE J1265.

* Použití pro lehký provoz

Standardní a nadstandardní vybavení

MOTOR A PŘÍSLUŠNÉ ČÁSTI

Vznětový, přeplňovaný motor Komatsu SAA6D107E-3 s přímým vstřikováním paliva a systémem Common Rail	●
Motory splňující požadavky normy EU Stupeň V	●
Alternátor 24 V / 90 A	●
Startér 5,5 kW / 24 V	●
Akumulátory 170 Ah/2×12 V	●
Hydrostaticky poháněná vrtule chlazení s možností změny smyslu otáčení	●
Vstupní sítka palivové nádrže	●
Palivový předfiltr (10 mikronů) a palivový filtr (2 mikrony)	●
Výfukové potrubí s kolenem	●
Sací potrubí s krytem proti dešti	●
Předčistič sání vzduchu	○

PŘEVODOVKA A BRZDY

Hydrostatická převodovka (HST) s elektronickým řízením	●
Ovládací páka řízení s ovládním pootočením zápěstí (PCCS)	●
Rychlá předvolba rychlostních stupňů	●
Režim s proměnnou rychlostí	●
Přednastavení zpátečky	●
Kombinovaný pedál decelerátoru/brzdy	●

PODVOZEK

Podvozkový systém Komatsu PLUS	●
Jednobřité desky pásu pro těžký provoz (EX: 600 mm; PX: 860 mm)	●
Segmentová hnací kola	●
Tlumiče vodícího kola	●
Ochrana pojezdových kladek, středové a koncové části	●
Ochrana pojezdových kladek v celé délce	○

HYDRAULICKÝ SYSTÉM

Hydraulika radlice	●
Jednopákové ovládání radlice	●
Hydraulika rozrývače	●

SERVIS A ÚDRŽBA

Výklopný ventilátor chladiče s hydrostatickým pohonem s možností změny smyslu otáčení	●
Dvoustupňový vzduchový čistič suchého typu s indikací znečištění a odlučovačem	●
Odlučovač vody	●
Multifunkční barevný monitor s monitorovacím systémem pracovního zařízení (EMMS) a řízením efektivitu provozu	●
KOMTRAX – Bezdrátový monitorovací systém Komatsu (3G)	●
Komatsu CARE™ – Údržbový program pro zákazníky Komatsu	●
Sada nářadí	●
Držák mazacího lisu	●
Držák lopaty na čištění	●

KABINA

Pneumaticky odpružené, vyhřívané sedadlo: sklopná s vysokým opěradlem	●
Bezpečnostní pás s výstrahou zapnutí	●
Vysoko namontované nožní opěry	●
Klimatizace	●
Radio	●
Vstup přehrávače (zásuvka pro MP3)	●
2 × 12 voltová zásuvka (120 W)	●
1 × 24 voltová zásuvka	●
Uložení kabiny na tlumičích s viskózní náplní	●
Zpětná zrcátka (uvnitř kabiny)	●
Stěrač předního okna	●
Stěrač zadního okna	●
Stěrače dveřních oken	●
Držák nápojů	●
Držák obědníku	●

SYSTÉM OSVĚTLENÍ

Pracovní světla, 3 na přední části střechy kabiny,	●
2 na zadní části střechy kabiny	●

BEZPEČNOSTNÍ VYBAVENÍ

Ocelová kabina, dle ISO 3471 a SAE J1040, APR88 pro ROPS a ISO 3449 FOPS	●
Klakson	●
Zámky plnicích krytů a zátek	●
Výstražné zařízení zpětného chodu	●
Zadní kamerový systém	●
Hasicí přístroj	○

PŘÍSLUŠENSTVÍ

Přední tažné oko	●
Závěs (bez rozrývače)	●
Třínožový rozrývač s paralelogramem	○
Pevný závěs	○

RADLICE

Radlice INPAT 3,4 m ³ (EX)	●
Radlice INPAT 3,8 m ³ (PX)	●
Radlice INPAT 3,8 m ³ (EX)	○
Sklopná radlice INPAT 3,8 m ³ (PX)	○

Další příslušenství na požádání

- standardní vybavení
- nadstandardní vybavení

Váš dodavatel Komatsu:



KUH N - Bohemia a. s.

Centrála:
Čestlická 299
251 01 Čestlice
Tel.: +420 212200200
www.komatsu.cz

KOMATSU

**Komatsu Europe
International N.V.**
Mechelsesteenweg 586
B-1800 VILVOORDE (BELGIUM)
Tel. +32-2-255 24 11
Fax +32-2-252 19 81
www.komatsu.eu

ECSSS20177 05/2024

KOMATSU is a trademark of Komatsu Ltd. Japan.

Uvedené údaje jsou nezávazné, právo k provádění změn vyhrazeno. Zobrazené ilustrace a diagramy se mohou lišit od standardního vybavení. Standardní a doplňkové příslušenství se může lišit v závislosti na regionu prodeje. AdBlue® je registrovaná ochranná známka společnosti Automobilindustrie e.V.