

# KOMATSU

## **D85EX-18**

## **D85PX-18**

*Motory splňující požadavky  
normy EU Stupeň V*

**PÁSOVÝ DOZER**

D  
85



**VÝKON MOTORU**

199 kW / 271 PS @ 1.900 ot/min

**PROVOZNÍ HMOTNOST**

D85EX-18: 27.900 kg  
D85PX-18: 28.770 kg

**OBJEM RADLICE**

5,90 - 7,20 m<sup>3</sup>

# Stručný přehled

D85EX8/PX-18



## VÝKON MOTORU

199 kW / 271 PS @ 1.900 ot/min

## PROVOZNÍ HMOTNOST

D85EX-18: 27.900 kg  
D85PX-18: 28.770 kg

## OBJEM RADLICE

5,90 - 7,20 m<sup>3</sup>



## ZVÝŠENÁ PRODUKTIVITA & VYNIKAJÍCÍ HOSPODAŘENÍ S PALIVEM

### *Výkon a ohleduplnost k životnímu prostředí*

- Motor s nízkou spotřebou, splňující směrnice EU Stupeň V
- Výkonný měnič momentu s automatickým řazením
- Nastavitelné funkce automatického vypnutí při volnoběhu
- Vrtule chladiče s hydrostatickým pohonem a funkcí čištění chladiče

### *Nové a zdokonalené radlice*

- Radlice Sigmadozer® s hydraulickým nastavením řezného úhlu
- Rovná naklápěcí radlice a radlice Semi-U
- Třínožový rozrývač s paralelogramem

### *Maximální pohodlí obsluhy*

- Odhlučněná a komfortní kabina
- Plně nastavitelné, vzduchem odpružené sedadlo
- Integrovaný zadní kamerový systém

### *Moderní ovládací prvky*

- Hydrostatický systém řízení
- Funkce předvolby řazení
- PCCS (Palm Command Control System) Systém ovládání stroje pohybem zápěstí
- Velký multifunkční displej s funkcí diagnostiky stroje

### *Odolnost a spolehlivost*

- Nízká konstrukce podvozku
- Pevná a robustní konstrukce
- Vodící kolo s automatickým vymezením vůlí
- Podvozek s extra dlouhou životností „PLUS“ (nadstandard)

### *KOMTRAX*

- Bezdrátový monitorovací systém Komatsu
- 3G mobilní komunikace
- Integrovaná anténa pro komunikaci
- Zvýšená provozní data a úspory paliva



Údržbový program  
pro zákazníky Komatsu



# Výkon a ohleduplnost k životnímu prostředí



## Automatická převodovka

Vysoce účinná převodovka modelu D85-18 automaticky volí nejvhodnější převodový režim pro všechny shrnovací a rozrývací práce a disponuje také funkcí předvolby pojezdové rychlosti, která zkracuje pracovní cykly a zmenšuje námahu obsluhy stroje. Díky systému Komatsu pro elektronickou regulaci modulačních ventilů (ECMV – Electronic Controlled Modulation Valves) je změna převodového stupně vždy plynulá, což zaručuje stálý přenos výkonu s maximální účinností.

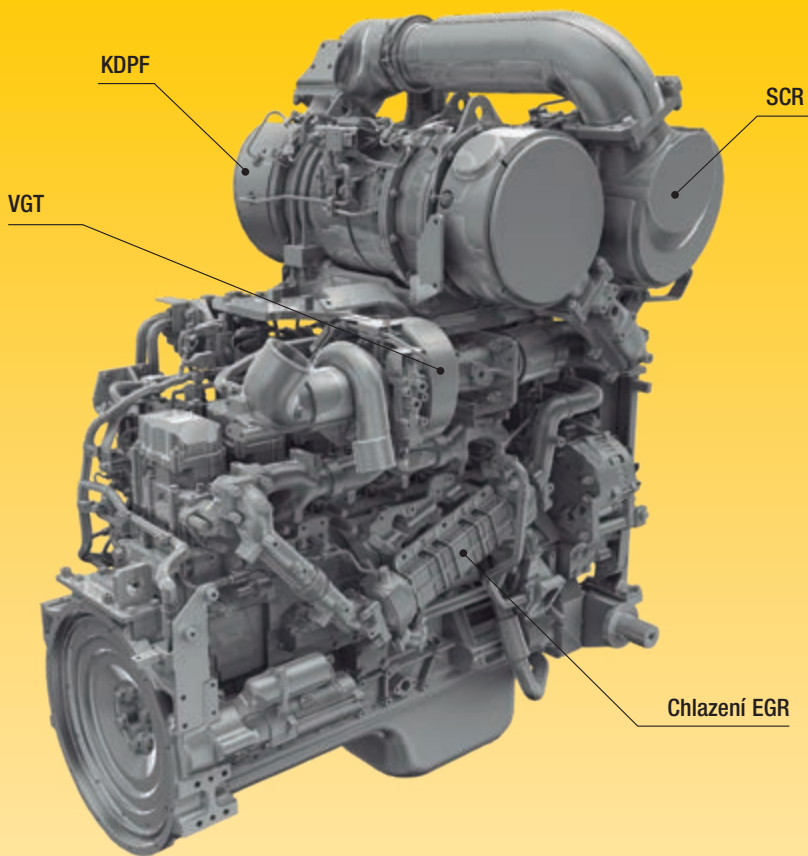
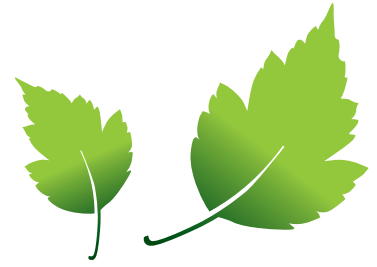
## Účinný chladicí ventilátor s hydrostatickým pohonem

Chladicí ventilátor je stále v chodu s nejnižšími vyhovujícími otáčkami. Otáčky a rychlost ventilátoru jsou elektronicky řízeny na základě teploty chladicí kapaliny motoru a teploty hydraulického oleje. Tak je snižována spotřeba paliva a provozní hlučnost. Pohon ventilátoru vyžaduje menší výkon než ventilátor hnaný řemenem.

## Nastavitelné vypínání volnoběhu

S cílem snížit zbytečnou spotřebu paliva a emisí výfukových plynů a docílit nižší provozní náklady, zajistí funkce automatického vypnutí volnoběhu motoru Komatsu po nastavené době, což lze snadno naprogramovat na interval 5 až 60 minut. Ukazatel Eco a typy Eco průvodce na monitoru v kabině ještě více podporují efektivní provoz.





#### Recirkulace výfukových plynů (EGR)

Systém recirkulace výfukových plynů představuje osvědčenou technologii, kterou jsou vybavovány současné motory Komatsu. Zvýšená kapacita chladiče systému EGR nyní zajišťuje velmi nízké emise NOx a vyšší výkon motoru.

#### Vysokotlaké vstřikování paliva Common Rail (HPCR)

Aby bylo dosaženo dokonalého spalování paliva a snížení emisí ve výfukových plynech, je výkonný systém vysokotlakého vstřikování paliva Common Rail řízen počítačem, díky čemuž dokáže dodávat přesné množství paliva v několika vstřicích do přepracovaného spalovacího prostoru motoru.

#### Uzavřený systém odvětrávání klikové skříně (KCCV)

Plyny z klikové skříně procházejí filtrem CCV. Olejová mlha zachycovaná ve filtru se vrací zpět do klikové skříně, zatímco čistý vzduch je odváděn do vzduchového sacího potrubí.

#### Turbodmychadlo s proměnnou geometrií (VGT)

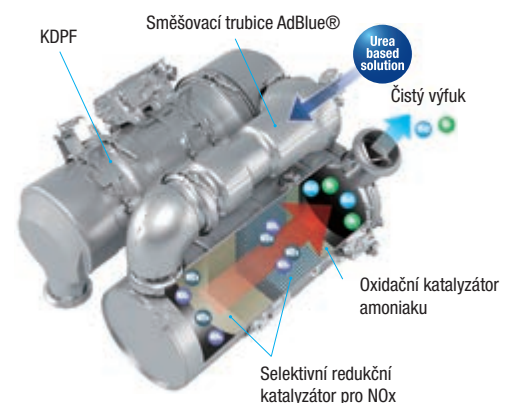
Turbodmychadlo VGT zajišťuje optimální množství vzduchu přiváděného do spalovacího prostoru motoru v celém rozsahu jeho otáček i zatížení. Při zachování výkonu a produktivity stroje se dosahuje vyšší čistoty výfukových plynů a nižší spotřeby paliva.

## Splňuje požadavky normy EU Stupeň V

Motor Komatsu normy EU Stupeň V je produktivní, spolehlivý a efektivní. Díky svým ultra nízkými emisím má menší dopad na životní prostředí a vynikající výkon, napomáhající snižovat provozní náklady a umožňující pracovníkům pracovat v pohodě a klidu.

## Vysoce účinné následné zpracování výfukových plynů

Systém následného zpracování výfukových plynů kombinuje filtr pevných částic pro vznětové motory Komatsu (KDPF) a selektivní katalytickou redukci (SCR). Systém SCR vstřikuje přesné množství AdBlue® ve správné dávce s rozkladem NOx na vodu (H<sub>2</sub>O) a netoxický plynný dusík (N<sub>2</sub>). Emise NOx jsou sníženy o 80% oproti motorům normy EU Stupeň IIIB.



Režim automatického řízení pro další redukci spotřeby paliva



Ukazatel Eco, průvodce Eco a ukazatel stavu paliva v nádrži



Historie spotřeby paliva

# Nové a zdokonalené radlice

## Radlice Komatsu

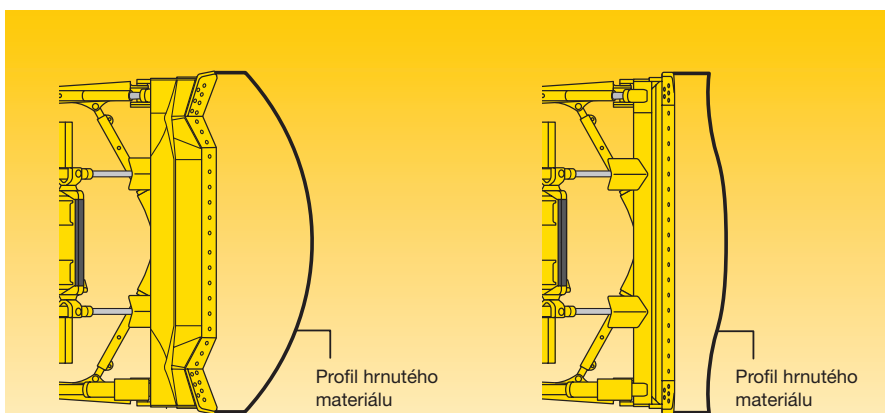
Komatsu využívá skříňovou konstrukci radlice, která je vysoce odolná i při nízké hmotnosti, a která zajišťuje vysoký pracovní výkon a lepší stabilitu stroje. Kvůli delší životnosti je na přední stranu radlice i její boky použita speciální ocel Komatsu, s vysokou odolností proti ořezu. Speciální konstrukce s hlubokým zakřivením umožňuje radlici pracovat v mnoha různých druzích materiálu, zajišťuje dobrou penetraci, velkou kapacitu, optimální pracovní výkon při hnutí a vynikající efektivitu využití paliva.

## Třínožový rozrývač a paralelogramem (nadstandard)

Třínožový rozrývač s paralelogramem disponuje ve standardu 3 rozrývacími trny, nicméně může být, v závislosti na pracovních podmínkách, velmi snadno proměněn na jedno- nebo dvounožový rozrývač. Pevná konstrukce s paralelogramem zajišťuje konstantní úhel nože vůči materiálu i v těžkých podmínkách nasazení.

## Radlice Sigmadozer® (EX)

Středová část radlice Komatsu Sigmadozer® působí jako břit lopaty ve tvaru V s agresivním vnikáním do materiálu. Boční hrany radlice neustále pomáhají tlačít odvalující se materiál směrem do středu. Díky velkému zakřivení radlice tak dochází k velkému zvýšení účinné kapacity radlice, k menším ztrátám materiálu a ke snížení spotřeby paliva. Plochá pracovní hrana radlice a standardní funkce nastavení řezného úhlu radlice nabízí také špičkový výkon při srovnávání terénu. V zásadě platí, že radlice Sigmadozer® zvyšuje produktivitu hnutí o více než 15% ve srovnání s běžnou radlicí Semi-U.



Až o 15% vyšší produktivita se zdokonalenou radlicí Sigmadozer® (vlevo) ve srovnání s běžnou radlicí Semi-U (vpravo)



Radlice Sigmadozer® má vynikající schopnost zadržování materiálu v radlici



Semi-U radlice







# Maximální pohodlí obsluhy

## Odhlučněná a komfortní kabina

Komfort obsluhy je nezbytný z hlediska bezpečnosti a produktivity práce. Model D85-18 je vybaven tichou a pohodlnou kabinou poskytující ideální pracovní prostředí, které umožňuje koncentraci na prováděnou práci. Konstrukce ve tvaru šestiúhelníku a velká prosklená plocha nabízí vynikající panoramatický výhled. Výkonná klimatizace s automatickou regulací zajišťuje zvýšený tlak uvnitř kabiny, což zamezuje vnikání prachu do prostoru kabiny. Stěny kabiny jsou obloženy vysoce kvalitním materiálem absorbujícím hluk, který tak minimalizuje působení hluku na sluch obsluhy.

## Plně nastavitelné odpružené sedadlo a konzole ovládacích prvků

Pohodlné, odolné a zcela nastavitelné pneumatically odpružené sedadlo je centrem bezpečnosti obsluhy a vytváří příjemné pracovní prostředí. Při hnutí sedadlo směřuje přímo dopředu a umožňuje perfektní výhled na obě strany radlice. Při rozrývání může být otočeno 15° doprava, což značně zlepšuje výhled směrem dozadu a zmenšuje namáhání krku obsluhy. Poloha konzoly pro ovládání pojezdu může být také nezávisle nastavena směrem dopředu, dozadu a do výšky, podle požadavků obsluhy.

## Vynikající výhled na radlici a rozrývač

Přepracovaná kabina s ochrannými konstrukcemi ROPS a FOPS a správná poloha sedadla obsluhy poskytují optimální výhled na pravou i levou část radlice a zaručují snadné, bezpečné a rychlé shrnování a srovnávání. Z důvodu zvýšení bezpečnosti a vyšší produktivity rozrývání poskytuje speciální tvar palivové nádrže obsluhy dokonalý výhled na rozrývač i na zadní část stroje.





## Moderní ovládací prvky



### Hydrostatický systém řízení

Hydrostatický systém řízení (HSS) poskytuje rychlou odezvu a přesnější otáčení. Oba pásy jsou neustále poháněny, což umožňuje plynulé a nepřerušované otáčení i výkonné a účinné hnutí dokonce na měkkém povrchu nebo na svahu.

### Funkce předvolby řazení

Z důvodu omezení častého řazení převodových stupňů a za účelem pohodlného ovládání je stroj standardně vybaven funkcí předvolby řazení. Spínač předvolby umožňuje obsluhu zvolit kombinaci převodových stupňů pro jízdu vpřed i vzad pomocí přepínače UP/DOWN na ovládací páce řízení. Jakmile bude pořadí řazení zvoleno, je pro správné řazení převodových stupňů vyžadováno pouze zvolení směru jízdy vpřed nebo vzad.

### Jednoduchost a přesnost

Ergonomické ovládání pohybem zápěstí (PCCS) zaručuje účinné a pohodlné řízení. Nové ovládací páky jsou ovládány konečky prstů pro přesné provádění pohybů a provoz bez únavy. Při couvání přes odstřelelou horninu nebo přes jiné nerovné povrchy může být pojezdová rychlost stroje snížena pomocí funkce „slow reverse“ (pomalé couvání), která zvyšuje kvalitu jízdy a snižuje vibrace i spotřebu paliva.

### Volitelné pracovní režimy

Pracovní režim může být nastaven na režim „Power“, který poskytuje maximální výkon, nebo na režim „Economy“, který je používán pro méně náročné práce. Společně s možností volby mezi automatickým nebo ručním pracovním režimem má obsluha možnost volby optimálního výkonu stroje pro aktuálně prováděnou práci.



PCCS (Palm Command Control System)  
Systém ovládání stroje pohybem zápěstí



Bezpečnostní zajišťovací páky



Plně integrovaný zadní kamerový systém



## Nízké provozní náklady

Firma Komatsu ICT přispívá ke snížení provozních nákladů tím, že pomáhá pohodlně a efektivně řídit provoz. To zvyšuje úroveň spokojenosti zákazníků a konkurenční výhody našich produktů.

## Velký monitor

Pohodlně přizpůsobitelný velký monitor s možností výběru z 26 jazyků, s jednoduchými spínači a multifunkčními tlačítky, umožňuje rychlý přístup k velkému rozsahu funkcí a k provozním informacím. Měrka s ukazatelem úrovně AdBlue® je nyní začleněna do výchozí hlavní obrazovky.

## Evoluční rozhraní

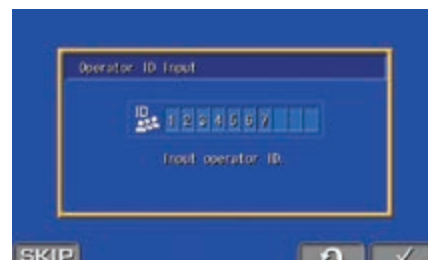
Nyní je mnohem snazší najít a pochopit užitečné informace, než kdy dříve, a to díky modernizovanému rozhraní monitoru. Hlavní obrazovka může být jednoduše optimalizována pouhým stisknutím jednoho tlačítka podle preferencí uživatele.



Rychlý pohled na provozní protokoly



Veškeré informace na první pohled



Funkce identifikace obsluhy



# KOMTRAX

## Cesta k vyšší produktivitě

System KOMTRAX představuje nejnovější výsledek vývoje bezdrátových monitorovacích technologií. Se svojí kompatibilitou s PC, chytrým telefonem či tabletem dodává podrobné informace o Vašem strojovém parku a vybavení, které šetří náklady, a kromě toho poskytuje dostatek informací usnadňujících maximální využití výkonu strojů. Tím, že vytváří vysoce integrovanou podpůrnou síť, umožňuje provádění proaktivní i preventivní údržby a přispívá ke zvýšení efektivity řízení provozu strojů.



## Znalosti

Získáváte rychlé odpovědi na základní a rozhodující dotazy týkající se Vašich strojů, dozvídáte se co stroje dělají, kdy dokončily svoji práci, kde se nacházejí, jak je lze efektivněji využít a kdy je třeba provádět jejich údržbu. Informace o výkonu stroje jsou přenášeny bezdrátovými technologiemi (Satelitní, GPRS nebo 3G v závislosti na typu) ze stroje do PC a Vašemu distributorovi, který tak může pohotově reagovat na Vaše požadavky.

## Akceschopnost

Podrobné informace, které máte prostřednictvím systému KOMTRAX po ruce 24 hodin denně a 7 dnů v týdnu, Vám umožňují přijímat lepší každodenní operativní i dlouhodobá strategická rozhodnutí bez dalších nákladů. Případné problémy tak mohou být včas odhaleny, údržba snadno naplánována, prostoje minimalizovány. Stroj tak může být udržován na správném místě – provozuschopný a na pracovišti.

## Pohodlí

KOMTRAX umožňuje přehledné řízení flotily strojů přes webové rozhraní prakticky odkudkoli. Data jsou analyzována a zpracovávána ve speciálních paketech, které umožňují snadné a intuitivní prohlížení map, seznamů, grafů a tabulek. Můžete tak předvídat případné údržby, požadované náhradní díly a řešit problémy s techniky Komatsu ještě před jejich příjezdem ke stroji.



# Jednoduchá údržba



## Komatsu CARE™

Program Komatsu CARE™ je program údržby, který je standardně dodáván ke každému novému stroji Komatsu. Zahrnuje výrobním závodem předepsanou údržbu, která bude prováděna servisními techniky Komatsu, kteří budou používat originální náhradní díly Komatsu. V závislosti na typu motoru Vašeho stroje také nabízí rozšířené krytí výměny jednotky filtru pevných částic pro vznětové motory Komatsu (KDPF) nebo oxidačního katalyzátoru Komatsu (KDOC) a jednotku selektivní katalytické redukce (SCR). Pro podrobnosti o podmínkách prosíme kontaktujte svého distributora Komatsu.

## Ventilátor chladiče s reversním chodem

Chladič motoru lze snadno čistit pomocí hydraulicky poháněného chladičového ventilátoru s přepínatelným směrem chodu, který lze ovládat z dotykového panelu monitoru. Tímto čištěním se snižuje spotřeba paliva a zvyšuje celková pracovní výkonnost stroje.



## Centrální servisní body

Firma Komatsu navrhla D85-18 s centralizovanými a vhodně umístěnými body údržby s cílem usnadnit a urychlit nezbytné kontroly a údržbu.

## Modulová konstrukce převodového ústrojí

Součásti převodového ústrojí jsou modulové konstrukce vzájemně mezi sebou utěsněné, čímž je zajištěna jejich snadná montáž a demontáž bez úniku většího množství oleje. To činí servisní práce čistými, plynulými a jednoduchými.



## Monitor s funkcí vlastní diagnostiky

Multifunkční panel monitoru umožňuje v reálném čase sledovat počítadlo provozních hodin, otáčky motoru, množství paliva a teplotu chladicí kapaliny. Kromě toho dokáže zobrazit údaje pro údržbu a obsluhu, jako např. načasování výměny olejových filtrů, nebo informace o neobvyklém chování stroje. Mechanikům společnosti Komatsu poskytuje podrobné informace o stroji bez použití externích zařízení.





# Odolnost a spolehlivost

## Pevná a robustní konstrukce

Vysoká pevnost konstrukce hlavního rámu zvyšuje odolnost a snižuje namáhání v kritických bodech konstrukce. Rámy pásů tuhé skříňové konstrukce využívají uložení rámu na otočném čepu a zvyšují tím spolehlivost celé soustavy. Všechna hydraulická vedení jsou dokonale chráněna a umístěna tak, aby byla zajištěna jejich maximální ochrana.

## Chráněné hydraulické potrubí

Společnost Komatsu navrhla hydraulický systém pracovního zařízení tak, aby byly minimalizovány náklady na údržbu. Všechna hydraulická vedení jsou velmi dobře chráněna pomocí speciálních izolací a na místech, kde je to možné, jsou zasazena do ocelových konstrukcí.

## Podvozek PLUS s nízkou uloženým pohonem (nadstandard)

Podvozkový systém Komatsu PLUS (Parallel Link Undercarriage System) je výjimečně tuhý a vyznačuje se vynikající stabilitou a přesností při dokončovacích pracích. Je charakterizován odolnými řetězy PLUS, novým vysoce spolehlivým systémem plovoucích pouzder, značnou výškou článků pásu, vynikajícím olejovým těsněním a kryty pásů nové konstrukce, které maximalizují provozní životnost podvozku. Středový čep vyrovnávací vzpěry je dálkově mazán, což usnadňuje údržbu. Segmenty hnacího kola mají speciální profil, zlepšující vytlačování nečistot z kontaktní plochy pouzdra a segmentu, což ještě více prodlužuje provozní životnost podvozku PLUS.

## Vysoce spolehlivá elektrická soustava

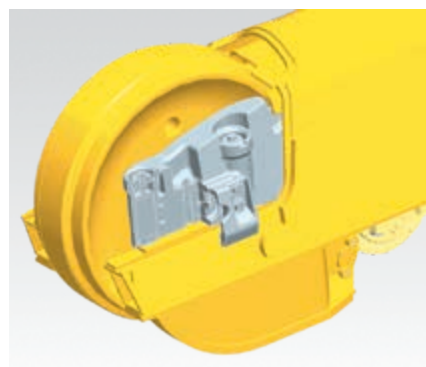
Nová generace dozerů Komatsu má speciálně zesílenou kabeláž elektrické soustavy, chráněnou tepelně odolným materiálem, který zvyšuje mechanickou pevnost, zajišťuje delší životnost a chrání systém před poškozením. Spolehlivost elektrické soustavy dozeru D85-18 je dále zvýšena použitím DT konektorů, které jsou velmi odolné vůči prachu, korozi a vlhkosti a pomáhají udržet Váš stroj v chodu.

## Vodící kolo s automatickým vymezením vůlí

Vzpěra vodícího kola s automatickým seřízením poskytuje konstantní a rovnoměrné napnutí na vodící části kladky, a tak snižuje hlučnost i vibrace a prodlužuje provozní životnost podvozku.



Hydraulické vedení je všude, kde je to možné, zabudováno přímo do konstrukce stroje



Vodící kolo s automatickým vymezením vůlí



# Technické údaje

## MOTOR

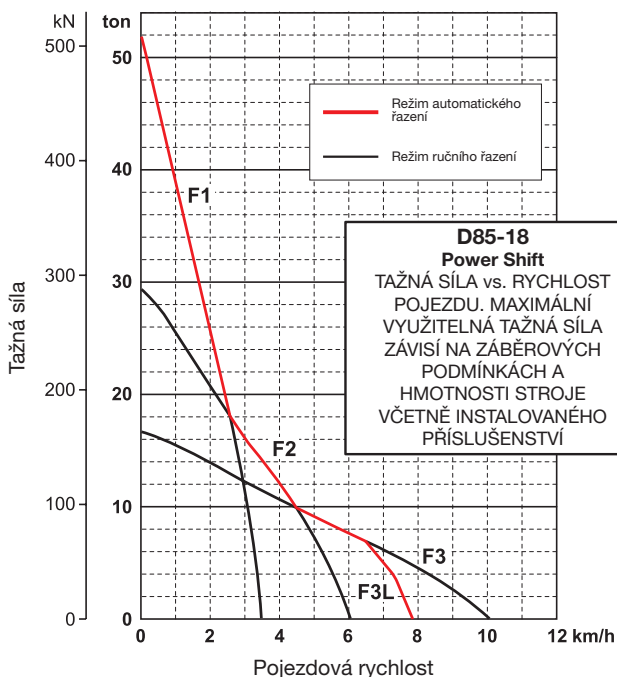
Model	Komatsu SAA6D125E-7
Typ	Vznětový s přímým vstřikováním se systémem Common rail, vodou chlazený, přepřínovaný se sníženou hladinou emisí a mezichladičem
Výkon motoru	
při otáčkách motoru	1.900 ot/min
ISO 14396	199 kW / 271 PS
ISO 9249 (výkon na setrvačnicku)	197 kW / 268 PS
Počet válců	6
Vrtání x zdvih	125 x 150 mm
Zdvihový objem	11,04 l
Typ pohonu ventilátoru	Hydraulický, s možností reverzace
Systém mazání	
Způsob	Zubové čerpadlo, nucené mazání
Filtr	Plnoprůtokový
Palivo	Motorová nafta podle EN590, třída 2 / stupeň D. Schopnost parafínového paliva (HVO, GTL, BTL), podle EN 15940:2016

## PŘEVODOVKA TORQFLOW

Typ	Komatsu TORQFLOW
Měníč momentu	3-sekční, 1-stupňový, 1-fázový
Převodovka	Planetová soukolí, lamelové spojky, hydraulicky ovládané, nuceně mazaná
Uzamykatelná páka řazení a bezpečnostní spínač neutrální polohy je prevencí proti nežádoucímu pohybu stroje.	

## MAX. POJEZDOVÉ RYCHLOSTI (EX/PX)

	Vpřed	Vzad
1	3,3 / 3,3 km/h	4,4 / 4,4 km/h
2	6,1 / 6,0 km/h	8,0 / 7,9 km/h
3 L	7,8 / 7,8 km/h	9,2 / 9,2 km/h
3	10,1 / 10,0 km/h	13,0 / 12,7 km/h



## SYSTÉM ŘÍZENÍ

Typ	HSS (Hydrostatický systém řízení)
Ovládání řízení	Páka PCCS
Provozní brzdy	Lamelové v olejové lázni, ovládané pedálem, spínané pružinou a uvolňované hydraulicky
Minimální poloměr otáčení (s protiběžným pohybem pásů), měřeno na otiscích pásů v zemi	
D85EX-18	1,99 m
D85PX-18	2,24 m

## PROVOZNÍ HMOTNOST (PŘIBLIŽNÁ)

Včetně radlice, kabiny ROPS, hydraulické ovládací jednotky, obsluhy, předepsaného množství maziv, chladicí kapaliny a plně palivové nádrže.

D85EX-18 s radlicí Sigmadozer®	27.900 kg
D85EX-18 s radlicí Semi-U	27.650 kg
D85PX-18 s rovnou naklápací radlicí	28.770 kg

## ŽIVOTNÍ PROSTŘEDÍ

Emise motoru	Plně vyhovující emisním omezením výfukových plynů Stupeň V
Hladiny hluku	
LwA hladina vnějšího hluku	111 dB(A) (2000/14/EC Stupeň I)
LpA hladina vnitřního hluku	79 dB(A) (ISO 6396 dynamický test)
Úroveň vibrací (EN 12096:1997)	
Ruka/paže	≤ 2,5 m/s <sup>2</sup> (přesnost K = 0,73 m/s <sup>2</sup> )
Tělo	≤ 0,5 m/s <sup>2</sup> (přesnost K = 0,25 m/s <sup>2</sup> )
Obsah fluorovaných skleníkových plynů HFC-134a (GWP 1430). Množství plynu 0,9 kg, což odpovídá CO <sub>2</sub> 1,29 t	

## PLNÍCI OBJEMY PROVOZNÍCH KAPALIN

Palivová nádrž	470 l
Chladič	69 l
Motorový olej	38 l
Měníč momentu, převodovka, kuželová soukolí a systém řízení	60 l
Koncové převody (každá strana)	
D85EX-18	26 l
D85PX-18	36 l
Pracovní zařízení	69 l
Třínožový rozrývač	20 l
Nádrž AdBlue®	34,6 l

## KONCOVÉ PŘEVODY

Typ	Kolo s čelním ozubením, planetové převody, dvouredukcni
Hnací kola	Se šroubovanými ozubenými segmenty, usnadňujícími jejich výměnu

## TŘÍNOŽOVÝ ROZRÝVAČ (EX)

Typ	Hydraulicky ovládaný rozrývač s paralelogramem
Počet rozrývacích nožů	3
Hmotnost (včetně hydraulické ovládací jednotky)	2.500 kg
Maximální hloubka řezu	655 mm



## PODVOZEK

Odpružení	Vyrovnávací vzpěra a otočný čep
Rám pojezdových kladek	Odolná skříňová konstrukce s velkými průřezy
Kladky a vodící kola	Mazané pojezdové kladky
Napínání	Kombinovaná hydraulická jednotka s pružinou

## PÁSY

	D85EX-18	D85PX-18
Počet pojezdových kladek (každá strana)	7	8
Počet desek pásu (každá strana)	41	45
Šíře desky pásu (standard)	610 mm	910 mm
Styčná plocha pásu se zemí (ISO16754)	42.206 cm <sup>2</sup>	71.012 cm <sup>2</sup>
Měrný tlak (ISO16754)*	0,66 kg/cm <sup>2</sup>	0,41 kg/cm <sup>2</sup>
Rozchod pásů	2.000 mm	2.250 mm
Délka pásu na zemi	3.050 mm	3.480 mm

\* Včetně radlice, kabiny ROPS, hydraulické ovládací jednotky, obsluhy, předepsaného množství maziv, chladicí kapaliny a plně palivové nádrže.

## HYDRAULICKÝ SYSTÉM

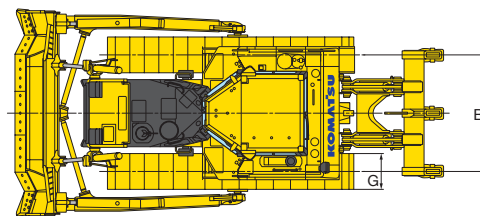
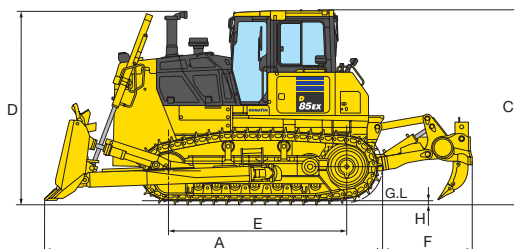
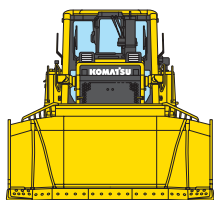
Typ	System snímání zátěže CLSS (Closed-centre Load Sensing System)
Všechny rozvaděče jsou namontovány mimo nádrž hydraulického oleje	
Hlavní čerpadlo	Pístové s proměnným průtokem
Maximální průtok čerpadel	331 l/min
Nastavení bezpečnostních přepouštěcích ventilů	230 kg/cm <sup>2</sup>

## POČET VÁLCŮ × VRTÁNÍ

Typ radlice	Radlice Sigmadozer®	Rovná naklápěcí, Semi-U
Zvedání radlice	2 × 100 mm	2 × 100 mm
Naklopení radlice	1 × 150 mm	1 × 150 mm
Klonění radlice	1 × 150 mm	–
Zvedání rozrývače	2 × 130 mm	2 × 130 mm

## ROZMĚRY

	D85EX-18 Sigmadozer® s třínožovým rozrývačem	D85EX-18 Semi-U s třínožovým rozrývačem	D85PX-18 Rovná naklápěcí radlice s dlouhým tažným zařízením
A	5.810 mm	5.820 mm	6.025 mm
B	2.000 mm	2.000 mm	2.250 mm
C	3.322 mm	3.322 mm	3.322 mm
D	3.290 mm	3.290 mm	3.290 mm
E	3.050 mm	3.050 mm	3.480 mm
F	1.515 mm	1.515 mm	410 mm (Dlouhé tažné zařízení)
G	610 mm	610 mm	910 mm
H	72 mm	72 mm	72 mm



Světlost nad zemí: 450 mm  
(+ výška břitu desky pásu)

## RADLICE

	Celková délka s radlicí	Objem radlice	Radlice šířka × výška	Max. zdvih nad zem	Max. hloubka řezu	Max. naklopení radlice	Celková hmotnost s radlicí
D85EX-18 Zesílená Sigmadozer®	5.810 mm	7,2 m <sup>3</sup>	3.575 × 1.665 mm*	1.215 mm	590 mm	700 mm	4.030 kg
D85EX-18 Zesílená Semi-U	5.820 mm	7,0 m <sup>3</sup>	3.635 × 1.605 mm	1.175 mm	530 mm	735 mm	3.780 kg
D85PX-18 Rovná naklápěcí radlice	6.025 mm	5,9 m <sup>3</sup>	4.355 × 1.400 mm	1.230 mm	560 mm	500 mm	3.140 kg

Objemy radlic jsou založeny na doporučené normě SAE J1265.

\* Včetně mříže proti přepadávání materiálu

# Standardní a nadstandardní vybavení

## MOTOR A PŘÍSLUŠNÉ ČÁSTI

Vznětový, přeplňovaný motor Komatsu SAA6D125E-7 s přímým vstřikováním paliva a systémem Common Rail	●
Motory splňující požadavky normy EU Stupeň V	●
Startér 24 V / 7,5 kW	●
Alternátor 24 V / 90 A	●
Akumulátory 2 × 12 V / 200 Ah	●
Výfuk s klapkou proti dešti	●
Hydrostaticky poháněná vrtule chlazení s možností změny směru otáčení	●
Přepadová nádržka chladiče	●
Mříž chladiče pro těžký provoz	●
Vstupní sítko palivové nádrže	●
Palivový předfiltr (10 mikronů) a palivový filtr (2 mikrony)	●
Zámky plnicích krytů a zátek	●
Boční křídlové kryty motoru	●
Cyklónový předčistič	○
Startér 24 V / 11 kW	○

## PŘEVODOVKA A BRZDY

Automatická převodovka Hydroshift	●
Měnič momentu	●
Tlumič	●
Rychlá předvolba rychlostních stupňů	●
Hydrostatický systém řízení HSS	●
Ovládací páka řízení s ovládním pootočením zápěstí (PCCS)	●
Pedál decelerátoru	●
Brzdový pedál	●

## SERVIS A ÚDRŽBA

Dvoustupňový vzduchový čistič suchého typu s indikací znečištění a odlučovačem	●
Multifunkční barevný monitor s monitorovacím systémem pracovního zařízení (EMMS) a řízením efektivity provozu	●
Odlučovač vody	●
KOMTRAX – Bezdrátový monitorovací systém Komatsu (3G)	●
Komatsu CARE™ – Údržbový program pro zákazníky Komatsu	●
Sada nářadí	●
Držák mazacího lisu	●

## KABINA

Vyhřívání, vzduchem odpružené sedadlo s látkovým potahem, otočné a plně stavitelné s vysokou opěrkou zad	●
Bezpečnostní pás s výstrahou zapnutí	●
Vysoko namontované nožní opěry	●
Automatická klimatizace	●
Radio	●
Vstup přehrávače (zásuvka pro MP3)	●
2 × 12 voltová zásuvka (120 W)	●
1 × 24 voltová zásuvka	●
Uložení kabiny na tlumičích s viskózní náplní	●
Stěrače předního a zadního okna	●
Stěrače dveřních oken	●
Zpětná zrcátka (uvnitř kabiny)	●
Držák nápojů	●
Držák obědníku	●

## BEZPEČNOSTNÍ VYBAVENÍ

Ocelová kabina, dle ISO 3471 a SAE J1040, APR88 pro ROPS a ISO 3449 FOPS	●
Výstražné zařízení zpětného chodu	●
Výstražný klakson	●
Zadní kamerový systém	●
Odpojovač baterie	●
Zámky plnicích krytů a zátek	●
Hasicí přístroj	○
Lékárnička	○

## PŘÍSLUŠENSTVÍ

Přední tažné oko	●
Pevný závěs (bez rozrývače)	●
Zadní protizávaží se závěsem	○
Třínožový rozrývač s paralelogramem	○

## SYSTÉM OSVĚTLENÍ

Pracovní světla: 4 přední a 2 zadní světla	●
Zadní přídavné pracovní světlo	●
Pracovní světlo rozrývače	○

## HYDRAULICKÝ SYSTÉM

Hydraulika radlice	●
Jednopákové ovládání radlice	●
Hydraulika rozrývače	●

## PODVOZEK

Jednobřité desky pásu: (EX): 610 mm	●
(PX): 910 mm	●
Ochrana pojezdových kladek, středové a koncové části	●
Segmentová hnací kola	●
Pevné pojezdové kladky	●
Hydraulické napínání pásů	●
Spodní kryty, olejová vana a převodovka	●
Ochrana pojezdových kladek v celé délce	○
Jednobřité desky pásu (EX): 560 mm, 660 mm	○
Jednobřité desky pásu pro těžký provoz (EX): 560 mm, 610 mm, 660 mm	○
Podvozek „PLUS“ pro těžký provoz	○

## RADLICE

Radlice Sigmadozer®, s nastavením řezného úhlu, nezávislý náklon, 7,2 m³ (EX)	●
Rovná naklápací radlice 5,9 m³ (PX)	●
Radlice Semi-U 7,0 m³ (EX)	○

Další příslušenství na požádání

- standardní vybavení
- nadstandardní vybavení

Váš dodavatel Komatsu:



**KUHN - Bohemia a. s.**

Centrála:  
Čestlická 299  
251 01 Čestlice  
Tel.: +420 212200200  
www.komatsu.cz

**KOMATSU**

**Komatsu Europe International N.V.**  
Mechelsesteenweg 586  
B-1800 VILVOORDE (BELGIUM)  
Tel. +32-2-255 24 11  
Fax +32-2-252 19 81  
www.komatsu.eu

ECSSS20126 05/2024

**KOMATSU** is a trademark of Komatsu Ltd. Japan.

Uvedené údaje jsou nezávazné, právo k provádění změn vyhrazeno. Zobrazené ilustrace a diagramy se mohou lišit od standardního vybavení. Standardní a doplňkové příslušenství se může lišit v závislosti na regionu prodeje.  
AdBlue® je registrovaná ochranná známka společnosti Automobilindustrie e.V.