

KOMATSU

PC170LC-11



Hydraulické rýpadlo

Výkon motoru
90 kW / 122 PS @ 2100 ot/min

Provozní hmotnost
18300 - 21455 kg

Objem lopaty
max. 0,94 m³

PC170LC-11



Výkon motoru

90 kW / 122 PS @ 2100 ot/min

Provozní hmotnost

18300 - 21455 kg

Objem lopaty

max. 0,94 m³

Zvýšená produktivita s ohledem na **životní prostředí**

Výkon a ohleduplnost k životnímu prostředí

- Motor splňující požadavky normy EU Stupeň V
- Filtr pevných částic pro vznětové motory Komatsu (DPF) s dlouhou životností
- Nastavitelné vypínání motoru při volnoběhu
- Technologie Komatsu pro úsporu paliva
- Spojka ventilátoru chlazení motoru

Maximální pohodlí obsluhy

- Plně pneumaticky odpružená sedačka obsluhy
- Konstrukce s nízkou hlučností
- Velký monitor



Absolutní všestrannost

- Systém integrovaného ovládání pracovního zařízení Komatsu (KIAC – Komatsu Integrated Attachment Control) (nadstandardní vybavení)
- Dozerová radlice je k dispozici ve dvou šířkách (nadstandardní vybavení)
- Vylepšené řízení motoru
- Lepší hydraulická efektivita
- Prodloužený podvozek s malým měrným tlakem na podloží (LGP) (nadstandardní vybavení)

Bezpečnost na prvním místě

- Kabina Komatsu SpaceCab™
- Systém KomVision umožňující výhled okolo celého stroje
- Systém osvětlení (LED) ve standardním provedení
- Detekční systém neutrální polohy
- Bezpečný přístup, jednoduchá údržba

Kvalita, na kterou se můžete spolehnout

- Komponenty s kvalitou Komatsu
- Široká servisní síť

Komtrax

- Bezdrátový monitorovací systém Komatsu
- 4G mobilní komunikace
- Integrovaná anténa pro komunikaci
- Provozní data a reporty



Údržbový program pro
zákazníky Komatsu

Velký výběr variant

Díky nabídce ramen a podvozků lze zvolit konfiguraci PC170LC-11 podle specifických požadavků na přepravu, pracovní charakteristiky nebo prováděnou činnost. Pro každou konfiguraci výložníku a ramen jsou k dispozici speciální hydraulické okruhy, které zajišťují, že se stroj bude vždy výrazně podílet na řešení vašich pracovních úkolů.

6 pracovních režimů

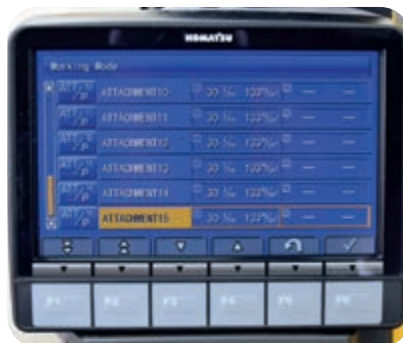
Stroj PC170LC-11 má potřebný výkon a přitom co nejnižší spotřebu paliva. Disponuje 6 pracovními režimy: Power (výkon), Lifting (zvedání), Breaker (hydraulické kladivo), Economy (ekonomický provoz), Attachment (pracovní zařízení) Power and Attachment Economy (Ekonomický a výkonný provoz příslušenství). Obsluha může ideálně vyvážit režim Economy mezi výkonným a ekonomickým provozem tak, aby odpovídal příslušné práci. Průtok oleje do hydraulického pracovního zařízení lze také nastavit přímo na panelu prvotřídního širokoúhlého monitoru.



Dvojdičný výložník



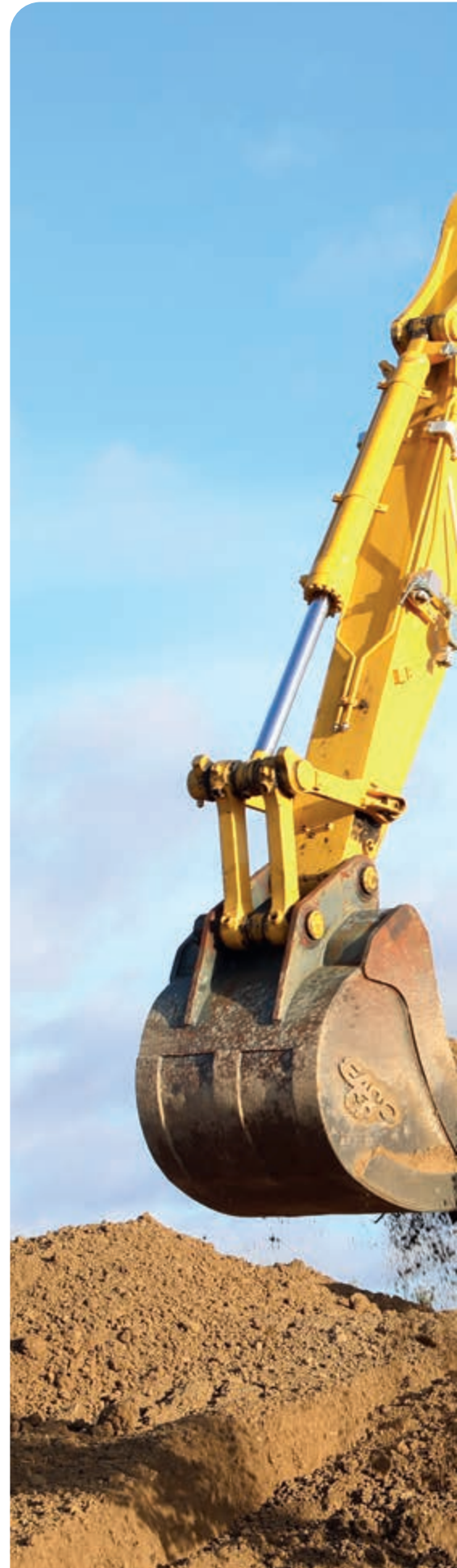
Dvě nadstandardní hydraulická vedení pro montáž různých pracovních zařízení



Systém integrovaného ovládání pracovního zařízení Komatsu (KIAC) umožňuje až 15 přednastavení průtoku a tlaku hydraulického systému



Univerzálnost na dosah ruky: zvolte vhodné nastavení pro jakoukoli práci



Absolutní všestrannost

Velká všestrannost

Výkonný a precizní model Komatsu PC170LC-11 je vybaven tak, aby efektivně prováděl jakékoli úkony podle vašich požadavků. Na velkých nebo na malých staveništích, při výkopových pracích, při hloubení, při srovnávání terénu nebo při přípravě staveniště zaručuje originální hydraulický systém Komatsu vždy maximální produktivitu a ovladatelnost.





Vyšší produktivita

Stroj PC170LC-11 je rychlý a precizní. Je vybaven výkonným motorem Komatsu splňujícím požadavky normy EU Stupeň V, hydraulickým systémem Komatsu Closed Center Load Sensing (CLSS) a prvotřídním komfortem poskytujícím rychlou odezvu a bezkonkurenční produktivitu ve své třídě.

Technologie Komatsu pro úsporu paliva

Spotřeba paliva je u PC170LC-11 nižší až o 3%. Řízení motoru je vylepšené. Variabilní sladění otáček motoru a hydraulických čerpadel zaručuje efektivitu a přesnost během jednotlivých a kombinovaných pohybů.

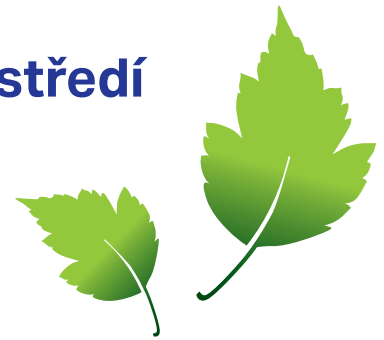
Nastavitelné vypínání motoru při volnoběhu

Funkce automatického vypnutí při volnoběhu (auto idle shutdown) Komatsu vypne automaticky motor poté, co běží po stanovenou dobu ve volnoběžných otáčkách. Tuto funkci lze snadno naprogramovat na dobu od 5 do 60 minut; cílem je redukovat zbytečnou spotřebu paliva a emise výfukových plynů a snížit provozní náklady. Ukazatel Eco a tipy Eco průvodce na monitoru v kabině ještě více podporují efektivní provoz.

Výkon a ohleduplnost k životnímu prostředí

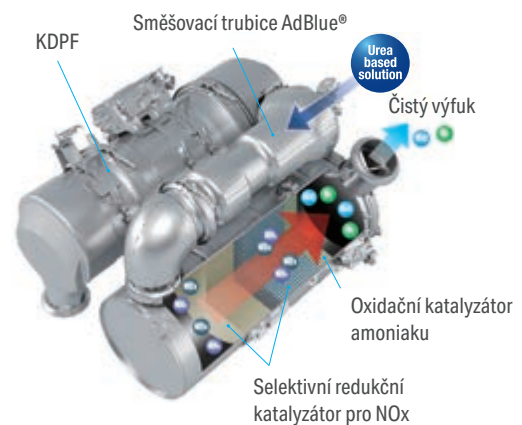
Norma Komatsu EU Stupeň V

Motor Komatsu normy EU Stupeň V je produktivní, spolehlivý a efektivní. Díky svým ultra nízkým emisím má menší dopad na životní prostředí a vynikající výkon, napomáhající snižovat provozní náklady a umožňující posádce pracovat v pohodě a klidu.



Vysoce účinné následné zpracování výfukových plynů

Systém následného zpracování výfukových plynů kombinuje filtr pevných částic pro vznětové motory Komatsu (KDPF) a selektivní katalytickou redukci (SCR). Systém SCR vstříkuje přesné množství AdBlue® ve správné dávce s rozkladem NOx na vodu (H₂O) a netoxický plynný dusík (N₂). Emise NOx jsou sníženy o 80% oproti motorům normy EU Stupeň IIIB.



Vysokotlaké vstřikování paliva Common Rail (HPCR)

Aby bylo dosaženo dokonalého spalování paliva a snížení emisí ve výfukových plynech, je výkonný systém vysokotlakého vstřikování paliva Common Rail řízen počítačem, díky čemuž dokáže dodávat přesné množství paliva v několika vstřicích do přepracovaného spalovacího prostoru motoru.



Maximální pohodlí obsluhy

Vylepšené pracovní prostředí

Kabina pásového rýpadla Komatsu je navržena tak, aby upřednostňovala produktivitu i pohodlí obsluhy a vyznačuje se promyšlenou ergonomií s dobře viditelnými madly a vylepšeným vnitřním LED osvětlením. Při vstupu dovnitř se odhalí elegantní tmavé barevné schéma doplněné snadno čistitelnou podlahovou rohoží. Modernizované UV ochranné tónování zadního okna kabiny minimalizuje sluneční záření a pomáhá udržovat chladné pracovní prostředí.

Přizpůsobitelný pracovní prostor připravený na budoucnost

Kabina nabízí široké možnosti přizpůsobení. Multifunkční lišta umožňuje přidat osobní příslušenství, jako jsou další monitory nebo tablety, zatímco dva porty USB (USB-A a USB-C) umožňují nabíjení mobilních zařízení.



Pohodlný a bezpečný vstup do prostorné, dobře izolované kabiny s malou hlučností



Multifunkční lišta (zobrazené položky jsou pouze ilustrativní)



Volitelné prémiové sedadlo se špičkovým polstrováním, automatickým nastavením hmotnosti, bederní opěrkou, klimatizací, dostupné s volitelnými vícepolohovými loketními opěrkami a ergonomickými ovládacími pákami



Bezpečnost na prvním místě

Optimální bezpečnost na pracovišti

Bezpečnostní prvky stroje Komatsu PC170LC-11 jsou v souladu s nejnovějšími standardy a fungují ve vzájemné shodě za účelem minimalizace rizik pro osoby v okolí stroje. Detekční systém neutrální polohy pro přepravu a páky pracovního zařízení zvyšují bezpečnost práce na pracovišti, společně s indikátorem upozornění pro bezpečnostní pás a dobře slyšitelného alarmu během pojezdu. Vysoce odolné protiskluzové desky s přidávanou třecí vrstvou udržují dlouhodobou protiskluzovost.



Bezpečná údržba

Tepelné ochranné kryty kolem vysokoteplotních oblastí motoru, chráněné řemen vrtule a řemenice, dělicí přepážka čerpadla a motoru, která brání hydraulickému oleji v potřísnění motoru, široké ochozy, a mimořádně robustní zábradlí: v duchu tradice Komatsu je poskytována nejvyšší úroveň bezpečnosti pro rychlou a snadnou údržbu.



Kabina Komatsu SpaceCab™

Kabina ROPS je vybavena tubusovým ocelovým rámem a poskytuje vysokou míru absorpce otřesů, odolnost proti rázům a trvanlivost. Bezpečnostní pás je dobře navržen tak, aby obsluhu udržel v bezpečnostní zóně kabiny v případě převrácení. Kabinu lze volitelně doplnit systémem ochrany proti padajícím předmětům (FOPS) s otvírací přední ochrannou mříží.



KomVision

Zobrazování stroje pomocí funkce KomVision poskytuje obsluze stálý, nerušený výhled do bezpečnostní zóny okolo stroje. Tím je obsluze umožněno, aby se soustředila na právě prováděnou práci i při zhoršených světelných podmínkách. Díky funkci KomVision jsou dostupné různé volitelné možnosti nastavení pohledu kamery při současném zachování stálého „pohledu z ptáčích perspektivy“, tedy pohledu shora na pracovní oblast stroje



Evoluční rozhraní

Užitečné informace je nyní mnohem jednodušší nalézt a pochopit, než kdy dříve, díky inovovanému rozhraní monitoru. Optimální hlavní obrazovka pro probíhající práci může být jednoduše zvolena stisknutím klávesy F3.

Nižší provozní náklady

Firma Komatsu ICT přispívá ke snížení provozních nákladů tím, že pomáhá pohodlně a efektivně řídit provoz. To zvyšuje úroveň spokojenosti zákazníků a konkurenční výhody našich produktů.

Velký monitor

Velký monitor s možností výběru z 26 jazyků, s jednoduchými spínači a multifunkčními tlačítky, umožňuje rychlý přístup k velkému rozsahu funkcí a provozních informací.



Rychlý pohled na provozní protokoly



Historie spotřeby paliva



Záznam průvodce Eco

Informační a komunikační technologie



Znalosti

Získáváte rychlé odpovědi na základní a rozhodující dotazy týkající se Vašich strojů, dozvídáte se co stroje dělají, kdy dokončily svoji práci, kde se nacházejí, jak je lze efektivněji využít a kdy je třeba provádět jejich údržbu. Informace o výkonu stroje jsou přenášeny bezdrátovými technologiemi (satelitní, GPRS nebo 4G v závislosti na typu) ze stroje do PC a Vašemu dodavateli, který tak může pohotově reagovat na Vaše požadavky.

Pohodlí

Komtrax umožňuje přehledné řízení flotily strojů přes webové rozhraní prakticky odkudkoli. Data jsou analyzována a zpracovávána ve speciálních packagech, které umožňují snadné a intuitivní prohlížení map, seznamů, grafů a tabulek. Můžete tak předvídat případné údržby, požadované náhradní díly a řešit problémy s techniky Komatsu ještě před jejich příjezdem ke stroji.



Cesta k vyšší produktivitě

Systém Komtrax představuje nejnovější výsledek vývoje bezdrátových monitorovacích technologií. Se svojí kompatibilitou s PC, chytrým telefonem či tabletem dodává podrobné informace o Vašem strojovém parku a vybavení, které šetří náklady, a kromě toho poskytuje dostatek informací usnadňujících maximální využití výkonu strojů. Tím, že vytváří vysoce integrovanou podpůrnou síť, umožňuje provádění proaktivní i preventivní údržby a přispívá ke zvýšení efektivity řízení provozu strojů.

Akceschopnost

Podrobné informace, které máte prostřednictvím systému Komtrax po ruce 24 hodin denně a 7 dnů v týdnu, Vám umožňují přijímat lepší každodenní operativní i dlouhodobá strategická rozhodnutí bez dalších nákladů. Případné problémy tak mohou být včas odhaleny, údržba snadno naplánována, prostoje minimalizovány. Stroj tak může být udržován na správném místě – provozuschopný a na pracovišti.



Jednoduchá údržba

Centrální servisní body

Firma Komatsu navrhla PC170LC-11 s centralizovanými a vhodně umístěnými servisními body údržby s cílem usnadnit a urychlit nezbytné kontroly a údržbu.

Komatsu Care

Program Komatsu Care je program údržby, který je standardně dodáván ke každému novému stroji Komatsu. Zahrnuje výrobním závodem předepsanou údržbu, která bude prováděna servisními techniky Komatsu, kteří budou používat originální náhradní díly Komatsu. V závislosti na typu motoru Vašeho stroje také nabízí rozšířené krytí výměny jednotky filtru pevných částic pro vznětové motory Komatsu (KDPF) a jednotku selektivní katalytické redukce (SCR). Pro podrobnosti o podmínkách prosíme kontaktujte svého distributora Komatsu.

Bezpečná údržba

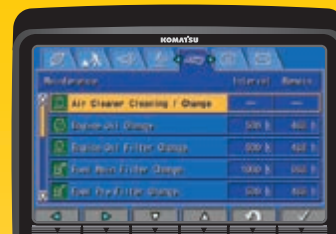
Tepelné ochranné kryty kolem vysokoteplotních oblastí motoru, chráněné řemen vrtule a řemenice, dělicí přepážka čerpadla a motoru, která brání hydraulickému oleji v potřísnění motoru, a mimořádně robustní zábradlí: v duchu tradice Komatsu je poskytována nejvyšší úroveň bezpečnosti pro rychlou a snadnou údržbu.

Olejové filtry s dlouhou životností

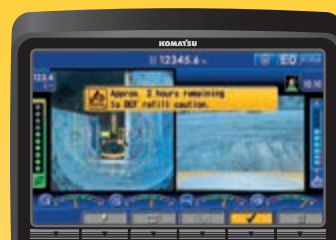
Originální filtry hydraulického oleje Komatsu používají vysoce výkonný filtrační materiál, který zaručuje dlouhé intervaly výměny vložky, což významně snižuje náklady na údržbu.

Flexibilní záruka

Zakoupíte-li si zařízení Komatsu, získáte přístup k celé řadě programů a služeb, které jsou vytvořeny proto, abyste ze své investice získali co nejvíce. Například program flexibilní záruky Komatsu poskytuje celou řadu záruk na stroj i jeho součásti. Podmínky záruky mohou být zvoleny tak, aby vyhovovaly vašim individuálním potřebám a požadavkům. Tento program byl vytvořen proto, aby vám pomohl snížit celkové provozní náklady.



Základní obrazovka údržby



Obrazovka regenerace a následného zpracování výfukových plynů pro filtr KDPF



Pro snadný přístup je nádrž AdBlue® instalována na přední straně schodů



Kvalita, na kterou se můžete spolehnout

Kvalita Komatsu

S nejnovější výpočetní technikou a díky důkladnému zkušebnímu programu vyrábí Komatsu svá zařízení tak, aby vyhovovala vašim nejvyšším nárokům. Všechny hlavní komponenty stroje PC170LC-11 jsou navrženy a vyrobeny přímo firmou Komatsu a základní funkce stroje jsou dokonale sladěny a určeny pro vysoce spolehlivé a produktivní rýpadlo.

Robustní konstrukce

Maximální tuhost a spolehlivost jsou základním stavebním kamenem filozofie Komatsu – spolu s bezpečností a prvotřídními službami zákazníkům. Plechy z jednoho kusu a odlitky se používají v klíčových oblastech konstrukce stroje pro dobré rozložení zatížení. Pruhy vysoce odolné pryže na spodní části ramen chrání konstrukci před poškozením nárazem.

Široká servisní síť

Rozsáhlá distribuční síť dealerů Komatsu je připravena pomáhat v zajištění optimální kondice vašeho strojového parku. K dispozici jsou přizpůsobené servisní balíčky s expresní dostupností náhradních dílů, což zaručuje, že si Vaše stroje Komatsu budou stále udržovat špičkový výkon.



Technické údaje

Motor

Model	Komatsu SAA4D107E-5
Typ	Vznětový s přímým vstřikováním se systémem Common rail, vodou chlazený, přepřínovaný se sníženou hladinou emisí a mezichladičem
Výkon motoru	
při otáčkách motoru	2100 ot/min
ISO 14396	90 kW / 122 PS
ISO 9249 (výkon na setrvačnicku)	90 kW / 122 PS
Počet válců	4
Vrtání × zdvih	107 × 124 mm
Zdvihový objem	4,46 l
Typ vzduchového filtru	Dvojitý filtr s bezpečnostní vložkou s předčističem a indikací znečištění na monitoru
Chlazení	Ventilátor chladiče se sacím účinkem a letmo uloženým chladičem
Palivo	Motorová nafta podle EN590, třída 2 / stupeň D. Schopnost parafinového paliva (HVO, GTL, BTL), podle EN 15940:2016

Hydraulický systém

Typ	Systém HydrauMind s uzavřeným okruhem, funkcí Load Sensing a tlakovými vyrovnávacími ventily
Přídavné okruhy	V závislosti na provedení mohou být instalovány až dva hydraulické okruhy
Hlavní čerpadlo	1 čerpadlo s proměnným průtokem na ovládání výložníku, násady, lopaty, otoče a pojezdových okruhů
Maximální průtok čerpadel	298 l/min
Nastavení bezpečnostních přepouštěcích ventilů	
Pracovní zařízení	380 kg/cm ²
Pojezdové ústrojí	380 kg/cm ²
Otoč	295 kg/cm ²
Pilotní ovládací okruh	33 kg/cm ²

Plnicí objemy provozních kapalin

Palivová nádrž	300 l
Chladič	22 l
Motorový olej	18 l
Převodovka otoče	4,5 l
Hydraulická nádrž	121 l
Koncové převody (každá strana)	5,4 l
Nádrž AdBlue®	39 l

PC170LC-11E0

Otočový systém

Typ	Axiální pístový hydromotor pohánějí dvoustupňovou planetovou převodovku
Zámek otoče	Elektricky aktivovaná brzda v olejové lázni integrovaná v hydromotoru otoče
Rychlost otáčení	0 - 12 ot/min
Kroutící moment otoče	42,5 kNm

Řízení a brzdy

Ovládání řízení	Dvě páky s pedály a možností nezávislého ovládání každého pásu zvlášť
Typ pohonu	Hydrostatický
Pojezdové ústrojí	Automatické s možností volby ze 2 rychlostí
Stoupavost	70%, 35°
Pojezdová rychlost	
Lo / Hi	3,0 / 5,5 km/h
Maximální tažná síla	15400 kg
Brzdový systém	Hydraulicky ovládané lamelové brzdy v každém pojezdovém motoru

Podvozek

Stavebnictví	Centrální X-rám s bočně uloženými skříňovými rámy pásů
Řetěz	
Typ	Plně utěsněný
Desky pásu (každá strana)	44 (LGP: 51)
Napínání	Kombinovaná hydraulická jednotka s pružinou
Kladky	
Pojezdové kladky (každá strana)	7 (LGP: 10)
Nosné kladky (každá strana)	2

Životní prostředí

Emise motoru	Motor plně vyhovuje emisním omezením výfukových plynů podle normy EU Stupeň V
Hladiny hluku	
LwA hladina vnějšího hluku	99 dB(A) (2000/14/EC Stupeň II)
LpA hladina vnitřního hluku	68 dB(A) (ISO 6396 dynamický test)
Úroveň vibrací (EN 12096:1997)	
Ruka/paže	≤ 2,5 m/s ² (nejistota měření K = 0,38 m/s ²)
Tělo	≤ 0,5 m/s ² (nejistota měření K = 0,16 m/s ²)
Obsah fluorovaných skleníkových plynů HFC-134a (GWP 1430). Množství plynu 0,9 kg, což odpovídá CO ₂ 1,29 t.	

Provozní hmotnost (přibližná)

Trojřbité desky pásu	Jednodílný výložník		Dvojdílný výložník	
	Provozní hmotnost	Měrný tlak	Provozní hmotnost	Měrný tlak
500 mm (s dozerovou radlicí 2490 mm)	18300 (19970) kg	0,53 (0,58) kg/cm ²	19030 (20700) kg	0,55 (0,60) kg/cm ²
600 mm	18520 kg	0,44 kg/cm ²	19250 kg	0,46 kg/cm ²
700 mm	18785 kg	0,39 kg/cm ²	19515 kg	0,40 kg/cm ²
800 mm (s dozerovou radlicí 2795 mm)	19005 (20725) kg	0,34 (0,37) kg/cm ²	19735 (21455) kg	0,36 (0,39) kg/cm ²

Provozní hmotnost včetně 2,6 m dlouhé násady, standardní protizávaží, 495 kg lopaty, obsluhy, provozních náplní, plné palivové nádrže a standardního vybavení.

Max. objem lopaty a hmotnost

Délka násady	Jednodílný výložník					
	2,25 m		2,6 m		2,9 m	
Měrná hmotnost materiálu do 1,2 t/m ³	0,94 m ³	615 kg	0,94 m ³	615 kg	0,75 m ³	530 kg
Měrná hmotnost materiálu do 1,5 t/m ³	0,75 m ³	530 kg	0,75 m ³	530 kg	0,75 m ³	530 kg
Měrná hmotnost materiálu do 1,8 t/m ³	0,66 m ³	495 kg	0,66 m ³	495 kg	0,66 m ³	495 kg

Max. objem lopaty a hmotnost

Délka násady	Dvojdílný výložník					
	2,25 m		2,6 m		2,9 m	
Měrná hmotnost materiálu do 1,2 t/m ³	0,94 m ³	615 kg	0,94 m ³	615 kg	0,75 m ³	530 kg
Měrná hmotnost materiálu do 1,5 t/m ³	0,75 m ³	530 kg	0,75 m ³	530 kg	0,75 m ³	530 kg
Měrná hmotnost materiálu do 1,8 t/m ³	0,66 m ³	495 kg	0,66 m ³	495 kg	0,66 m ³	495 kg

Max. kapacita a hmotnost jsou vypočítány dle ISO 10567:2007.

Prosíme konzultujte správnou volbu lopaty a příslušenství vhodnou pro Vaše podmínky se svým distributorem.

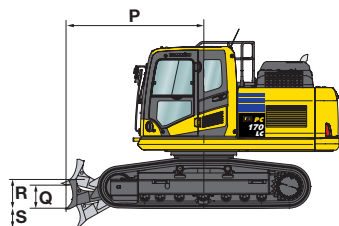
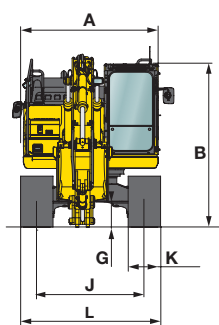
Síly ramene a lopaty

Délka násady	2,25 m	2,6 m	2,9 m
Rypná síla od válce lopaty	11500 kg	11500 kg	11500 kg
Rypná síla od válce lopaty s PowerMax	12500 kg	12500 kg	12500 kg
Rypná síla od válce násady	9050 kg	8200 kg	7550 kg
Rypná síla od válce násady s PowerMax	9700 kg	8800 kg	8100 kg

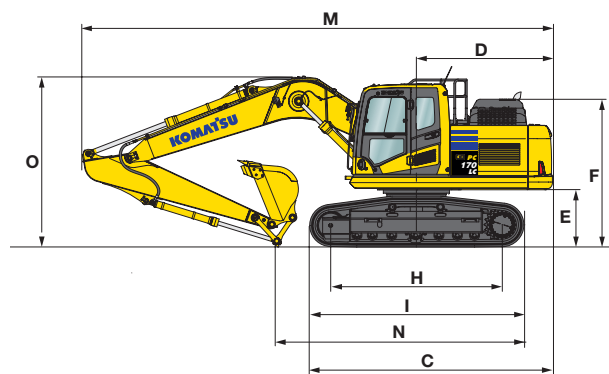
Rozměry a provozní hodnoty

Rozměry stroje

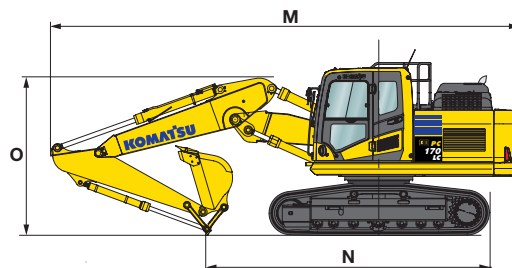
A	Celková šíře vrchní nástavby	2490 mm
B	Celková výška (k vrcholu kabiny)	3035 mm
C	Celková délka základního stroje	4495 mm
D	Délka zadní otočné části	2515 mm
	Poloměr otáčení zadní části	2545 mm
E	Světlost pod protizávažím	1055 mm
F	Výška zadní části stroje	2710 mm
G	Světlost nad zemí	440 mm
H	Vzdálenost os vodicího a hnacího kola	3170 mm
I	Délka pásu	3965 mm
J	Rozchod pásů	1990 mm
K	Šíře desek pásu	500, 600, 700, 800 mm
L	Celková šíře přes pásy 500 mm	2490 mm
	Celková šíře přes pásy 600 mm	2590 mm
	Celková šíře přes pásy 700 mm	2690 mm
	Celková šíře přes pásy 800 mm	2790 mm
P	Vzdálenost radlice od středu otoče	2735 mm
Q	Výška radlice	585 mm
R	Radlice, maximální výška zdvihu	510 mm
S	Radlice, maximální rypná hloubka	635 mm
	Šířka radlice	2490, 2795 mm



Jednodílný výložník



Dvojdílný výložník



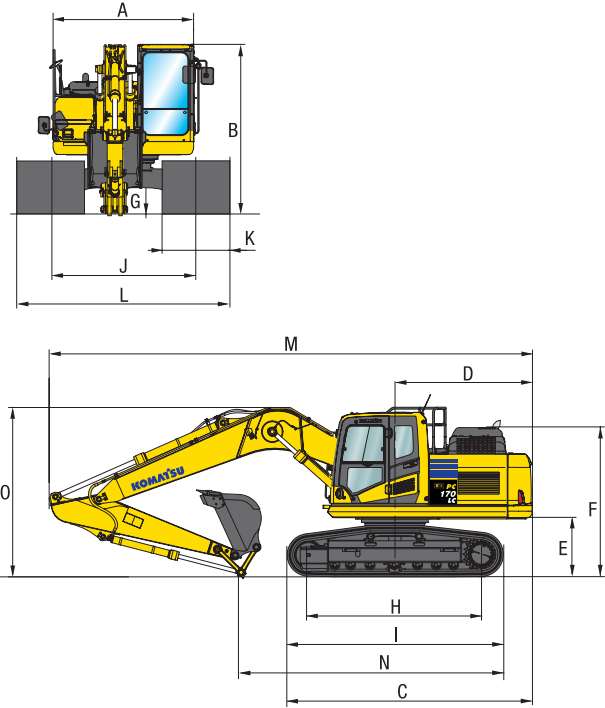
Přepravní rozměry

Délka násady	Jednodílný výložník			Dvojdílný výložník		
	2,25 m	2,6 m	2,9 m	2,25 m	2,6 m	2,9 m
M Přepravní délka	8690 mm	8690 mm	8690 mm	8620 mm	8620 mm	8610 mm
N Délka na zemi (přepravní)	5130 mm	4760 mm	4565 mm	5180 mm	4825 mm	4660 mm
O Celková výška (k vrcholu výložníku)	3030 mm	3040 mm	3140 mm	3090 mm	3110 mm	3170 mm

Provedení s malým měrným tlakem na podloží (LGP)

Rozměry stroje

A	Celková šíře vrchní nástavby	2590 mm
B	Celková výška (k vrcholu kabiny)	3085 mm
C	Celková délka základního stroje	4835 mm
D	Délka zadní otočné části	2515 mm
	Poloměr otáčení zadní části	2545 mm
E	Světlost pod protizávažím	1100 mm
F	Výška zadní části stroje	2710 mm
G	Světlost nad zemí	440 mm
H	Vzdálenost os vodičů a hnacího kola	3845 mm
I	Délka pásu	4640 mm
J	Rozchod pásů	2580 mm
K	Šíře desek pásu	1400 mm
L	Celková šíře přes pásy 1400 mm	3980 mm



Přepravní rozměry

	Jednodílný výložník			Dvojdílný výložník		
	2,25 m	2,6 m	2,9 m	2,25 m	2,6 m	2,9 m
M Přepravní délka	8690 mm	8690 mm	8690 mm	8620 mm	8620 mm	8610 mm
N Délka na zemi (přepravní)	5470 mm	5100 mm	4900 mm	5520 mm	5160 mm	5000 mm
O Celková výška (k vrcholu výložníku)	3020 mm	3030 mm	3130 mm	3090 mm	3110 mm	3170 mm

Provozní hmotnost (přibližná)

	Jednodílný výložník		Dvojdílný výložník	
	Provozní hmotnost	Měrný tlak	Provozní hmotnost	Měrný tlak
Trojbité desky pásu 1400 mm	23100 kg	0,20 kg/cm ²	23830 kg	0,21 kg/cm ²

Provozní hmotnost včetně jednodílného výložníku, 2,6 m dlouhé násady, 495 kg lopaty, obsluhy, provozních náplní, plné palivové nádrže a standardního vybavení.

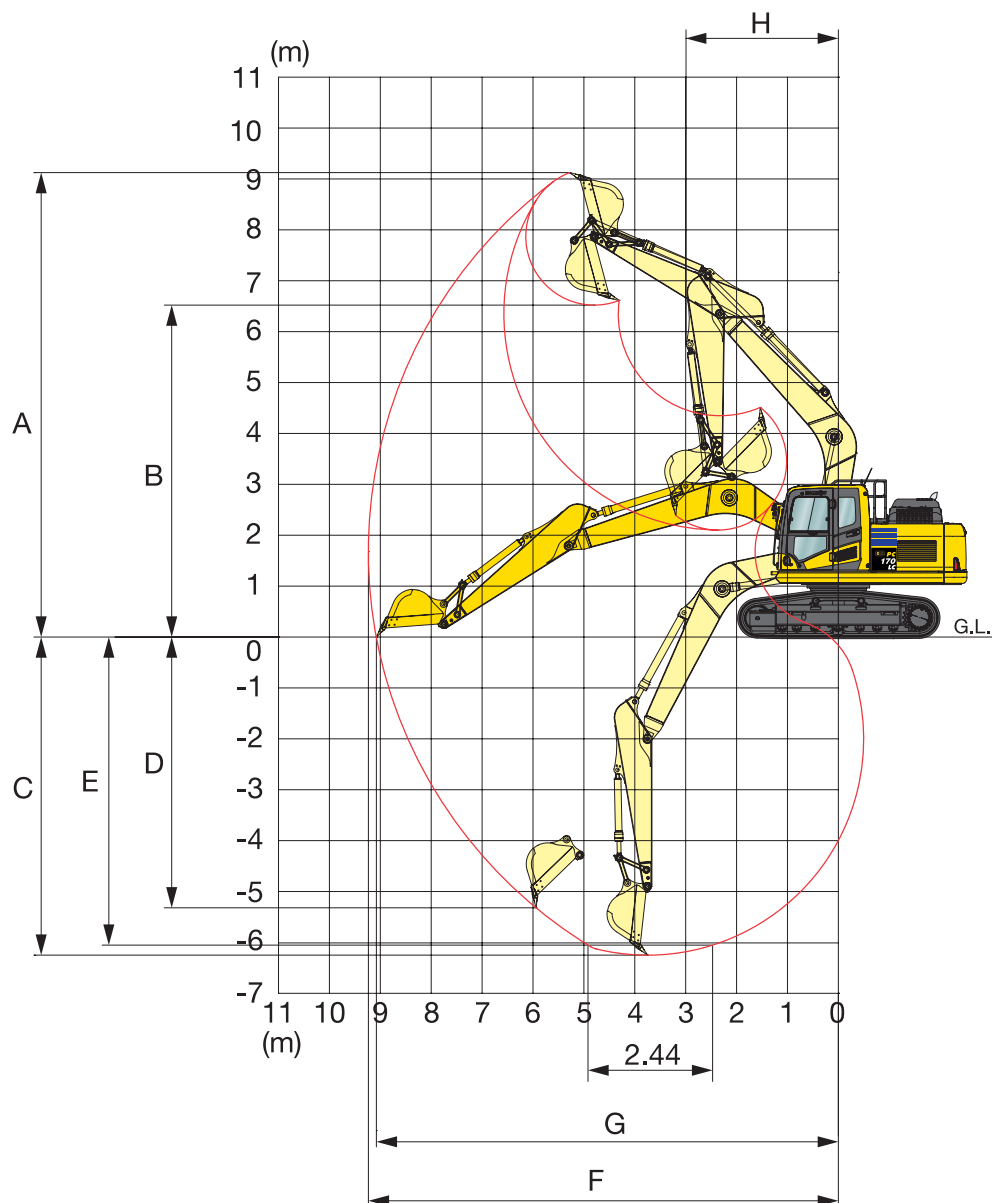
Max. objem lopaty a hmotnost (Jednodílný výložník & dvojdílný výložník)

Délka násady	2,25 m		2,6 m		2,9 m	
Měrná hmotnost materiálu do 1,2 t/m ³	0,94 m ³	615 kg	0,94 m ³	615 kg	0,94 m ³	615 kg
Měrná hmotnost materiálu do 1,5 t/m ³	0,75 m ³	530 kg	0,75 m ³	530 kg	0,75 m ³	530 kg
Měrná hmotnost materiálu do 1,8 t/m ³	0,60 m ³	495 kg	0,60 m ³	495 kg	0,60 m ³	495 kg

Max. kapacita a hmotnost jsou vypočítány dle ISO 10567:2007. Prosíme konzultujte správnou volbu lopaty a příslušenství vhodnou pro Vaše podmínky se svým distributorem.

Pracovní dosahy

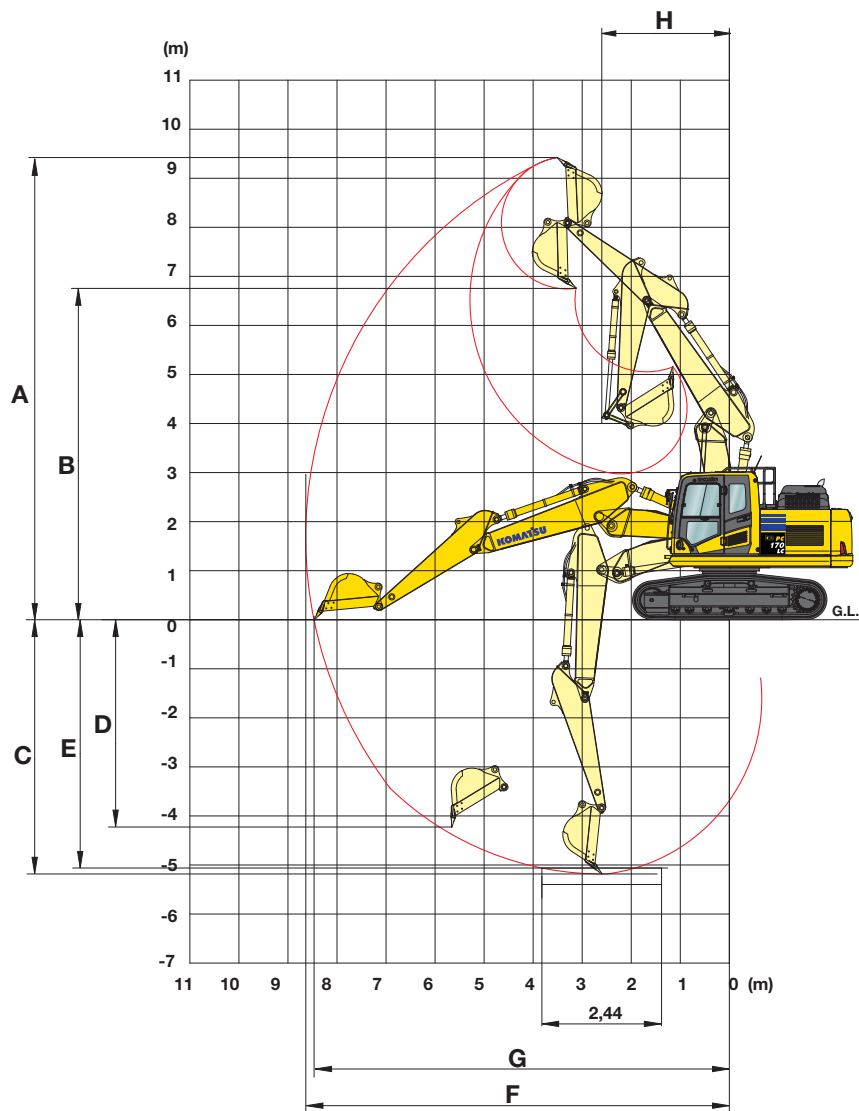
Jednodílný výložník



Pracovní dosahy

Délka násady	2,25 m	2,6 m	2,9 m
A Maximální rypná výška	8910 mm	8980 mm	9130 mm
B Maximální výšpná výška	6280 mm	6370 mm	6525 mm
C Maximální hloubka výkopu	5610 mm	5960 mm	6250 mm
D Maximální svislá rypná hloubka	4860 mm	5040 mm	5320 mm
E Maximální rypná hloubka při vodorovném dnu 2,44 m	5375 mm	5740 mm	6050 mm
F Maximální rypný dosah	8680 mm	8960 mm	9235 mm
G Maximální rypný dosah při zemi	8510 mm	8800 mm	9075 mm
H Minimální poloměr otočení	3040 mm	2990 mm	2995 mm

Dvojdílný výložník

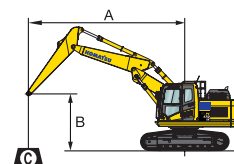


Pracovní dosahy

Délka násady	2,25 m	2,6 m	2,9 m
A Maximální rypná výška	9425 mm	9580 mm	9750 mm
B Maximální výšpňná výška	6755 mm	6910 mm	7120 mm
C Maximální hloubka výkopu	5185 mm	5515 mm	5800 mm
D Maximální svislá rypná hloubka	4230 mm	4530 mm	4145 mm
E Maximální rypná hloubka při vodorovném dnu 2,44 m	5065 mm	5400 mm	5690 mm
F Maximální rypný dosah	8640 mm	8930 mm	9195 mm
G Maximální rypný dosah při zemi	8470 mm	8770 mm	9035 mm
H Minimální poloměr otočení	2600 mm	2600 mm	2605 mm

Dvojdílný výložník

Délka násady	A	7,5 m		6,0 m		4,5 m		3,0 m		1,5 m	



A – Vyrožení ze středu otoče

B – Výška uchycení lopaty

C – Nosnost včetně pákové lopaty a válce lopaty: 237 kg

– Podélná nosnost

– Příčná nosnost

– Nosnost při maximálním vyložení

Standardní protizávaží S pásy 500 mm Bez radlice	2250 mm	7,5 m	kg	*4250	*4250							
		6,0 m	kg	*3600	*3600							
4,5 m	kg	*3450	2850			5350	3450	*7800	5400	*8400	*8400	
3,0 m	kg	*3450	2500			5150	3300	8150	5000			
1,5 m	kg	*3650	2400			5000	3150	7700	4650			
0,0 m	kg	3850	2450			4850	3050	7450	4450			
-1,5 m	kg	4300	2700			4850	3000	7400	4400	*10300	8050	
-3,0 m	kg											
-4,5 m	kg											
2600 mm	7,5 m	kg	*3450	*3450					*4300	*4300		
	6,0 m	kg	*3050	*3050			*3850	3550	*5500	*5500		
4,5 m	kg	*2950	2700			5400	3500	*6600	5500			
3,0 m	kg	*2950	2400			5250	3350	8300	5150	*14850	9350	
1,5 m	kg	*3150	2300	3600	2300	5050	3200	7800	4700			
0,0 m	kg	*3550	2300			4900	3050	7500	4450	*7050	*7050	
-1,5 m	kg	4050	2550			4850	3000	7400	4400	*11300	8000	
-3,0 m	kg											
-4,5 m	kg											
2900 mm	7,5 m	kg	*2950	*2950					*4400	*4400		
	6,0 m	kg	*2650	*2650			*4100	3600				
4,5 m	kg	*2550	2500			*5150	3550	*5550	*5550			
3,0 m	kg	*2550	2250	3700	2400	5250	3400	8350	5200	*14000	9600	
1,5 m	kg	*2700	2100	3600	2300	5050	3200	7850	4750	*7900	*7900	
0,0 m	kg	*3000	2150	3550	2250	4850	3000	7500	4450	*7500	*7500	
-1,5 m	kg	*3550	2350			4800	2950	7350	4350	*10700	7900	
-3,0 m	kg	*4000	2800			*4700	3000	*6900	4350	*8750	8050	
-4,5 m	kg											

Extra těžké protizávaží S pásy 500 mm Bez radlice	2250 mm	7,5 m	kg	*4250	*4250							
		6,0 m	kg	*3600	*3600							
4,5 m	kg	*3450	3050			5650	3700	*7800	5750	*8400	*8400	
3,0 m	kg	*3450	2700			5450	3550	8600	5350			
1,5 m	kg	*3650	2550			5300	3350	8150	4950			
0,0 m	kg	*4100	2650			5150	3250	7900	4750			
-1,5 m	kg	4600	2900			5150	3250	7850	4750	*10300	8650	
-3,0 m	kg											
-4,5 m	kg											
2600 mm	7,5 m	kg	*3450	*3450					*4300	*4300		
	6,0 m	kg	*3050	*3050			*3850	3800	*5500	*5500		
4,5 m	kg	*2950	2900			*5700	3750	*6600	5900			
3,0 m	kg	*2950	2600			5550	3600	8750	5500	*14850	10000	
1,5 m	kg	*3150	2450	*3750	2500	5350	3450	8300	5100			
0,0 m	kg	*3550	2500			5200	3300	8000	4850	*7050	*7050	
-1,5 m	kg	*4250	2750			5150	3250	7900	4750	*11300	8650	
-3,0 m	kg											
-4,5 m	kg											
2900 mm	7,5 m	kg	*2950	*2950					*4400	*4400		
	6,0 m	kg	*2650	*2650			*4100	3850				
4,5 m	kg	*2550	*2550			*5150	3800	*5550	*5550			
3,0 m	kg	*2550	2400	*3850	2550	5600	3650	8850	5550	*14000	10250	
1,5 m	kg	*2700	2300	3850	2500	5350	3450	8300	5100	*7900	*7900	
0,0 m	kg	*3000	2350	3800	2400	5200	3250	7950	4800	*7500	*7500	
-1,5 m	kg	*3550	2550			5100	3200	7850	4700	*10700	8500	
-3,0 m	kg	*4000	3050			*4700	3250	*6900	4750	*8750	8650	
-4,5 m	kg											

* Nosnost je omezena spíše hydraulickou kapacitou než klopným zatížením stroje.

Hodnoty jsou měřeny dle standardů SAE J1097.

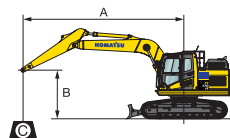
Hodnoty nepřekračují 87% hydraulické nosnosti nebo 75% klopného zatížení.

Pokud je na rameno instalováno nakládací zařízení nebo jiné příslušenství, je nutno od uvedených hodnot odečíst hmotnosti všech doplňků a zařízení.

Zdvihová kapacita

Jednodílný výložník

Délka násady	A	7,5 m		6,0 m		4,5 m		3,0 m		1,5 m	



A – Vyložení ze středu otoče

B – Výška uchycení lopaty

C – Nosnost včetně pákovi lopaty a válce lopaty: 237 kg

– Podélná nosnost

– Příčná nosnost

– Nosnost při maximálním vyložení

Standardní protizávaží S pásy 500 mm S radlice dole	2250 mm	7,5 m	6,0 m	4,5 m	3,0 m	1,5 m
		kg	*4150	*4150		
	6,0 m	kg	*3550	*3550		
	4,5 m	kg	*3400	3150	*5200	3800
	3,0 m	kg	*3450	2800	*5650	3650
	1,5 m	kg	*3700	2650	*6200	3500
	0,0 m	kg	*4150	2700	*6500	3400
	-1,5 m	kg	*5100	3000	*6250	3350
	-3,0 m	kg	*5450	3750		
	-4,5 m	kg				
	2600 mm	7,5 m	kg	*3400	*3400	
	6,0 m	kg	*3000	*3000	*3950	3900
	4,5 m	kg	*2900	*2900	*4950	3850
	3,0 m	kg	*3000	2650	*3000	2650
	1,5 m	kg	*3200	2550	*4050	2600
	0,0 m	kg	*3600	2600	*6450	3400
	-1,5 m	kg	*4400	2800	*6400	3350
	-3,0 m	kg	*5450	3450		
	-4,5 m	kg	*5050	*5050		
	2900 mm	7,5 m	kg	*2900	*2900	
	6,0 m	kg	*2600	*2600	*4100	3900
	4,5 m	kg	*2550	*2550	*4650	3850
	3,0 m	kg	*2600	2500	*3950	2650
	1,5 m	kg	*2750	2350	*4850	2600
	0,0 m	kg	*3050	2400	*4700	2500
	-1,5 m	kg	*3700	2600	*6400	3300
	-3,0 m	kg	*5000	3100	*5750	3350
	-4,5 m	kg	*5050	4550		

Extra těžké protizávaží S pásy 500 mm S radlice dole	2250 mm	7,5 m	6,0 m	4,5 m	3,0 m	1,5 m
		kg	*4150	*4150		
	6,0 m	kg	*3550	*3550		
	4,5 m	kg	*3400	3350	*5200	4000
	3,0 m	kg	*3450	3000	*5650	3900
	1,5 m	kg	*3700	2850	*6200	3750
	0,0 m	kg	*4150	2900	*6500	3650
	-1,5 m	kg	*5100	3200	*6250	3600
	-3,0 m	kg	*5450	4050		
	-4,5 m	kg				
	2600 mm	7,5 m	kg	*3400	*3400	
	6,0 m	kg	*3000	*3000	*3950	*3950
	4,5 m	kg	*2900	*2900	*4950	4100
	3,0 m	kg	*3000	2850	*3000	2850
	1,5 m	kg	*3200	2750	*4050	2800
	0,0 m	kg	*3600	2800	*6450	3650
	-1,5 m	kg	*4400	3050	*6400	3600
	-3,0 m	kg	*5450	3700		
	-4,5 m	kg	*5050	*5050		
	2900 mm	7,5 m	kg	*2900	*2900	
	6,0 m	kg	*2600	*2600	*4100	*4100
	4,5 m	kg	*2550	*2550	*4650	4100
	3,0 m	kg	*2600	2600	*3950	2850
	1,5 m	kg	*2750	2550	*4850	2750
	0,0 m	kg	*3050	2600	*4700	2700
	-1,5 m	kg	*3700	2800	*6400	3550
	-3,0 m	kg	*5000	3350	*5750	3600
	-4,5 m	kg	*5050	4850		

* Nosnost je omezena spíše hydraulickou kapacitou než stabilitou stroje.







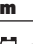
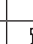


Hodnoty jsou měřeny dle standardů SAE J1097.

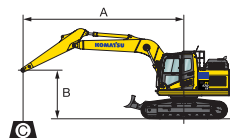
Hodnoty nepřekračují 87% hydraulické nosnosti nebo 75% klopného zatížení.

Pokud je na rameno instalováno nakládací zařízení nebo jiné příslušenství, je nutno od uvedených hodnot odečíst hmotnosti všech doplňků a zařízení.

Zdvihová kapacita

Jednodílný výložník

Délka násady	A	7,5 m		6,0 m		4,5 m		3,0 m		1,5 m	
											



A – Vyložení ze středu otoče

B – Výška uchycení lopaty

C – Nosnost včetně pákové lopaty a válce lopaty: 237 kg

 – Podélná nosnost

 – Příčná nosnost

 – Nosnost při maximálním vyložení

Standardní protizávaží S pásy 500 mm Se zvednutá radlice	B		2250 mm		2600 mm		2900 mm			
			Podélná nosnost	Příčná nosnost	Podélná nosnost	Příčná nosnost	Podélná nosnost	Příčná nosnost		
7,5 m	kg	*4150	*4150							
6,0 m	kg	*3550	*3550							
4,5 m	kg	*3400	3150		*5200	3800	*5850	5800		
3,0 m	kg	*3450	2800		5350	3650	*7100	5450		
1,5 m	kg	*3700	2650		5200	3500	8000	5150		
0,0 m	kg	4000	2700		5050	3400	7750	4950		
-1,5 m	kg	4450	3000		5050	3350	7700	4900		
-3,0 m	kg	*5450	3750				*7250	5000		
-4,5 m	kg							*10050	9100	
7,5 m	kg	*3400	*3400							
6,0 m	kg	*3000	*3000		*3950	3900				
4,5 m	kg	*2900	*2900		*4950	3850	*5500	*5500		
3,0 m	kg	*3000	2650	*3000	2650	5400	3700	*6750	5550	
1,5 m	kg	*3200	2550	3800	2600	5250	3550	*8050	5200	
0,0 m	kg	*3600	2600			5100	3400	7800	5000	
-1,5 m	kg	4150	2800			5050	3350	7750	4900	
-3,0 m	kg	5150	3450					*7700	4950	
-4,5 m	kg	*5050	*5050						*10800	9050
									*10950	*10950
									*7300	*7300
7,5 m	kg	*2900	*2900							
6,0 m	kg	*2600	*2600		*4100	3900				
4,5 m	kg	*2550	*2550		*4650	3850				
3,0 m	kg	*2600	2500	3850	2650	*5200	3700	*6350	5600	
1,5 m	kg	*2750	2350	3750	2600	5200	3500	*7700	5200	
0,0 m	kg	*3050	2400	3700	2500	5050	3400	7800	4950	
-1,5 m	kg	*3700	2600			5000	3300	7650	4850	
-3,0 m	kg	4650	3100					*11350	8900	
-4,5 m	kg	*5050	4550					*7700	4850	
								*6750	5050	
									*8350	*8350

Extra těžké protizávaží S pásy 500 mm Se zvednutá radlice	B		2250 mm		2600 mm		2900 mm			
			Podélná nosnost	Příčná nosnost	Podélná nosnost	Příčná nosnost	Podélná nosnost	Příčná nosnost		
7,5 m	kg	*4150	*4150							
6,0 m	kg	*3550	*3550							
4,5 m	kg	*3400	3350		*5200	4000	*5850	*5850		
3,0 m	kg	*3450	3000		*5650	3900	*7100	5800		
1,5 m	kg	*3700	2850		5500	3750	*8300	5500		
0,0 m	kg	*4150	2900		5400	3650	8250	5300		
-1,5 m	kg	4700	3200		5350	3600	8200	5250		
-3,0 m	kg	*5450	4050				*7250	5350		
-4,5 m	kg							*10050	9750	
7,5 m	kg	*3400	*3400							
6,0 m	kg	*3000	*3000		*3950	*3950				
4,5 m	kg	*2900	*2900		*4950	4100	*5500	*5500		
3,0 m	kg	*3000	2850	*3000	2850	*5450	3950	*6750	5900	
1,5 m	kg	*3200	2750	4000	2800	5550	3800	*8050	5550	
0,0 m	kg	*3600	2800			5400	3650	8300	5350	
-1,5 m	kg	*4400	3050			5350	3600	8200	5300	
-3,0 m	kg	*5450	3700					*7700	5300	
-4,5 m	kg	*5050	*5050						*10800	9700
									*10950	*10950
									*7300	*7300
7,5 m	kg	*2900	*2900							
6,0 m	kg	*2600	*2600		*4100	*4100				
4,5 m	kg	*2550	*2550		*4650	4100				
3,0 m	kg	*2600	*2600	*3950	2850	*5200	3950	*6350	5950	
1,5 m	kg	*2750	2550	4000	2750	5550	3750	*7700	5550	
0,0 m	kg	*3050	2600	3950	2700	5400	3650	8250	5300	
-1,5 m	kg	*3700	2800			5300	3550	8150	5200	
-3,0 m	kg	4900	3350					*7950	5250	
-4,5 m	kg	*5050	4850					*6750	5400	
									*8350	*8350

* Nosnost je omezena spíše hydraulickou kapacitou než stabilitou stroje.

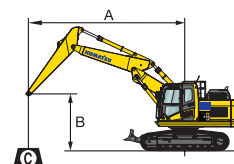
Hodnoty jsou měřeny dle standardů SAE J1097.

Hodnoty nepřekračují 87% hydraulické nosnosti nebo 75% klopného zatížení.

Pokud je na rameno instalováno nakládací zařízení nebo jiné příslušenství, je nutno od uvedených hodnot odečíst hmotnosti všech doplňků a zařízení.

Dvojdílný výložník

Délka násady	A	7,5 m		6,0 m		4,5 m		3,0 m		1,5 m	



A – Vyrožení ze středu otoče

B – Výška uchycení lopaty

C – Nosnost včetně pákové lopaty a válce lopaty: 237 kg

– Podélná nosnost

– Příčná nosnost

– Nosnost při maximálním vyložení

Standardní protizávaží S pásy 500 mm Se zvednutá radlice	2250 mm	7,5 m	kg	*4250	*4250							
		6,0 m	kg	*3600	*3600			*6350	6000			
4,5 m	kg	*3450	3100			5500	3700	*7800	5800	*8400	*8400	
3,0 m	kg	*3450	2750			5350	3600	8400	5400			
1,5 m	kg	*3650	2600			5150	3400	7950	5050			
0,0 m	kg	4000	2650			5050	3300	7700	4850			
-1,5 m	kg	4450	2950			5000	3300	7650	4800	*10300	8750	
-3,0 m	kg											
-4,5 m	kg											
2600 mm	7,5 m	kg	*3450	*3450					*4300	*4300		
	6,0 m	kg	*3050	*3050			*3850	3850	*5500	*5500		
4,5 m	kg	*2950	*2950			5600	3800	*6600	5900			
3,0 m	kg	*2950	2600			5400	3650	8500	5500	*14850	10050	
1,5 m	kg	*3150	2500	*3750	2550	5200	3450	8050	5100			
0,0 m	kg	*3550	2550			5050	3350	7750	4850	*7050	*7050	
-1,5 m	kg	4150	2800			5000	3300	7650	4800	*11300	8700	
-3,0 m	kg											
-4,5 m	kg											
2900 mm	7,5 m	kg	*2950	*2950					*4400	*4400		
	6,0 m	kg	*2650	*2650			*4100	3900				
4,5 m	kg	*2550	*2550			*5150	3800	*5550	*5550			
3,0 m	kg	*2550	2450	3800	2600	5400	3650	8600	5600	*14000	10300	
1,5 m	kg	*2700	2300	3750	2500	5200	3450	8100	5150	*7900	*7900	
0,0 m	kg	*3000	2350	3650	2450	5050	3300	7750	4850	*7500	*7500	
-1,5 m	kg	*3550	2550			4950	3200	7600	4700	*10700	8600	
-3,0 m	kg	*4000	3050			*4700	3250	*6900	4750	*8750	8750	
-4,5 m	kg											

Extra těžké protizávaží S pásy 500 mm Se zvednutá radlice	2250 mm	7,5 m	kg	*4250	*4250							
		6,0 m	kg	*3600	*3600			*6350	*6350			
4,5 m	kg	*3450	3300			5800	3950	*7800	6150	*8400	*8400	
3,0 m	kg	*3450	2950			5650	3850	8850	5750			
1,5 m	kg	*3650	2800			5500	3650	8450	5400			
0,0 m	kg	*4100	2850			5350	3550	8200	5200			
-1,5 m	kg	4750	3200			5350	3550	8150	5150	*10300	9400	
-3,0 m	kg											
-4,5 m	kg											
2600 mm	7,5 m	kg	*3450	*3450					*4300	*4300		
	6,0 m	kg	*3050	*3050			*3850	*3850	*5500	*5500		
4,5 m	kg	*2950	*2950			*5700	4050	*6600	6250			
3,0 m	kg	*2950	2800			5750	3900	9000	5900	*14850	10700	
1,5 m	kg	*3150	2700	*3750	2700	5550	3700	8550	5450			
0,0 m	kg	*3550	2750			5400	3600	8250	5200	*7050	*7050	
-1,5 m	kg	*4250	3000			5300	3550	8150	5150	*11300	9350	
-3,0 m	kg											
-4,5 m	kg											
2900 mm	7,5 m	kg	*2950	*2950					*4400	*4400		
	6,0 m	kg	*2650	*2650			*4100	*4100				
4,5 m	kg	*2550	*2550			*5150	4050	*5550	*5550			
3,0 m	kg	*2550	*2550	*3850	2800	5750	3900	9100	5950	*14000	10950	
1,5 m	kg	*2700	2500	3950	2700	5500	3700	8550	5500	*7900	*7900	
0,0 m	kg	*3000	2550	3900	2650	5350	3550	8200	5200	*7500	*7500	
-1,5 m	kg	*3550	2750			5250	3450	8100	5100	*10700	9200	
-3,0 m	kg	*4000	3300			*4700	3500	*6900	5100	*8750	*8750	
-4,5 m	kg											

* Nosnost je omezena spíše hydraulickou kapacitou než stabilitou stroje.

Hodnoty jsou měřeny dle standardů SAE J1097.

Hodnoty nepřekračují 87% hydraulické nosnosti nebo 75% klopného zatížení.

Pokud je na rameno instalováno nakládací zařízení nebo jiné příslušenství, je nutno od uvedených hodnot odečíst hmotnosti všech doplňků a zařízení.

Standardní a nadstandardní vybavení

Motor

Vznětový, přeplňovaný motor Komatsu SAA4D107E-5 s přímým vstřikováním paliva a systémem Common Rail	●
Splňuje požadavky normy EU Stupeň V	●
Ventilátor chladiče se sacím účinkem a letmo uloženým chladičem	●
Automatický systém zahřívání motoru	●
Ochranný systém proti přehřátí motoru	●
Ukazatel stavu paliva	●
Funkce automatického decelerátoru	●
Nastavitelné vypínání motoru při volnoběhu	●
Zastavení motoru klíčkem	●
Startování motoru může být na požádání chráněno heslem	●
Alternátor 24 V / 85 A	●
Startér 24 V / 4,5 kW	●
Akumulátory 2 × 12 V / 110 Ah	●

Hydraulický systém

Elektronický uzavřený okruh systému Load Sensing (E-CLSS) se systémem HydrauMind	●
Kontrolní systém vzájemné spolupráce motoru a čerpadla (PEMC)	●
Systém volby ze 6 pracovních režimů: výkonový režim, ekonomický režim, režim hydraulického kladiva, výkonový režim pro příslušenství a ekonomický režim pro příslušenství a režim zvedací/jemný režim	●
Funkce PowerMax	●
Nastavitelné ovládací páky PPC s tlačítky pro přídatná zařízení, proporční funkce násady, výložníku, lopaty a otoče	●
Příprava pro hydraulický rychloupínač	●
Systém integrovaného ovládání pracovního zařízení Komatsu (KIAC – Komatsu Integrated Attachment Control)	○
Přídatné hydraulické funkce	○

Podvozek

Ochrana pojezdových kladek	●
Rám stroje se spodním krytováním	●
LC podvozek	●
500, 600, 700, 800 mm trojbřité desky pasu	○
Silniční pásy Roadliner 600 mm	○
Provedení s malým měrným tlakem na podloží (LGP) podvozek s 1400 mm trojbřítými deskami pasu	○
2490 mm dozerová radlice (s pásy 500 mm)	○
2795 mm dozerová radlice (s pásy 800 mm)	○

Řízení a brzdy

Hydrostatický 2-rychlostní pojezdový systém s automatickým řazením, koncovými převody s planetovým soukolím a hydraulickou pojezdovou parkovací brzdou	●
PPC ovládací páky a pedály pro řízení a pojezd	●

Kabina

Vyztužená bezpečnostní kabina SpaceCab™: Neprodyšně utěsněná a přetlakovaná kabina s odpruženým uložením je vybavena tónovanými bezpečnostními skly, velkým stropním oknem se sluneční clonou, výsuvným čelním oknem se zajišťovacím systémem, vyjímatelným dolním oknem, stěračem čelního okna s cyklovačem, sluneční roletou, zapalovačem, popelníkem, odkládacím prostorem, std. podlahovou rohoží a dodatečnou podlahovou rohoží	●
Vyhřívání sedačka s vysokým opěradlem, pneumatickým odpružením a bederní opěrkou, výškově nastavitelné loketní opěrky, samonavíjecí bezpečnostní pás	●
Automatická klimatizace	●
Zásuvka 12 a 24 V	●
Napájení USB-A / USB-C	●
Multifunkční lišta	●
Schránka na dokumentaci a časopisy	●
Termo schránka	●
Rádio DAB+ s Bluetooth®, USB, AUX a hands-free sadou	●
Stříška proti dešti (nelze použít s OPG)	●
Komfortní sedačka obsluhy Premium	○
Stěrač spodního okna	○

Servis a údržba

Automatické odvzdušňování palivového systému	●
Vzduchový filtr se dvěma vložkami, předčističem a indikátorem znečištění	●
Komtrax – Bezdrátový monitorovací systém Komatsu (4G)	●
Komatsu Care – Údržbový program pro zákazníky Komatsu	●
Multifunkční barevný monitor s monitorovacím systémem pracovního zařízení (EMMS) a řízením efektivity provozu	●
Základní sada nářadí	●
Servisní body	●
Automatický systém mazání	○

Systém osvětlení (LED)

Pracovní světla: 2 na otočném svršku stroje, 1 na výložníku (levé)	●
Funkce rozsvícení při otevření dveří	●
Přídatná pracovní světla (#1): 2 na kabině (přední), 1 na kabině (zadní), 1 na výložníku (pravé), 1 na protizávaží a maják	○
Přídatná pracovní světla (#2): 4 na kabině (přední), 1 na kabině (zadní), 1 na výložníku (pravé), 1 na protizávaží, 2 na hydraulickém válci výložníku, 2 na otočném svršku stroje (levá a pravá strana) a maják	○

Bezpečnostní vybavení

Systém KomVision umožňující výhled okolo celého stroje	●
Elektrický klakson	●
Výstražný přetěžovací systém	●
Zvuková výstraha pro pojezd	●
Hydraulické zámky výložníku	●
Masivní zábradlí	●
Zpětná zrcátka (pro kabinu nastavitelná bez použití nářadí)	●
Odpojovač baterie	●
Ochranná konstrukce ROPS splňující požadavky normy ISO 12117-2:2008	●
Spínač nouzového zastavení motoru	●
Indikátor zapnutí bezpečnostního pásu	●
Detekční systém neutrální polohy	●
Hydraulické zámky násady	●
Přední ochranný rám proti padajícím předmětům (FOPS) OPG třídy II, zavěšený	○
Přední ochranný rám proti padajícím předmětům (FOPS) OPG třídy II	○

Pracovní zařízení

Jednodílný výložník	○
Dvojdílný výložník	○
2,25 m; 2,6 m; 2,9 m dlouhá násada	○
Závěs lopaty s okem pro zvedání	○
Komatsu lopaty	○
Hydraulická bourací kladiva Komatsu	○

Další vybavení

Standardní protizávaží (2750 kg)	●
Dálkové mazání otočového věnce a čepů	●
Elektrické přečerpávací čerpadlo s automatickou funkcí odstavení	●
Extra těžké protizávaží (3250 kg)	○
Biologicky odstranitelné oleje pro hydraulický systém	○
Barva dle specifikace zákazníka	○

Další příslušenství na požádání

- standardní vybavení
- nadstandardní vybavení



K dispozici je velmi široká paleta lopat a příslušenství. S výběrem vhodného nadstandardního vybavení vám pomůže váš dodavatel Komatsu.

Uvedené údaje jsou nezávazné, právo k provádění změn vyhrazeno. Zobrazené ilustrace a diagramy se mohou lišit od standardního vybavení. Standardní a doplňkové příslušenství se může lišit v závislosti na regionu prodeje.

Váš dodavatel strojů Komatsu:



KUHN - Bohemia a. s.

Centrála:

Čestlická 299
251 01 Čestlice
Tel.: +420 212200200
www.komatsu.cz

KOMATSU

komatsu.eu

