

KOMATSU

PC240LC-11 PC240NLC-11



Hydraulické rýpadlo

Výkon motoru

141 kW / 192 PS @ 2000 ot/min

Provozní hmotnost

PC240LC-11: 25300 - 27530 kg
PC240NLC-11: 24700 - 26630 kg

Objem lopaty

max. 1,89 m³

PC240LC/NLC-11



Výkon motoru

141 kW / 192 PS @ 2000 ot/min

Provozní hmotnost

PC240LC-11: 25300 - 27530 kg
PC240NLC-11: 24700 - 26630 kg

Objem lopaty

max. 1,89 m³

Výjimečný výkon s ohledem na životní prostředí

Výkon a ohleduplnost k životnímu prostředí

- Motory splňující požadavky normy EU Stupeň V
- Nastavitelné vypínání volnoběhu
- Technologie Komatsu pro úsporu paliva

Maximální pohodlí obsluhy

- Plně pneumaticky odpružená sedačka obsluhy
- Konstrukce s nízkou hlučností
- Velký monitor



Maximální účinnost

- Zvýšená produktivita
- Velká všestrannost a vysoká produktivita
- Vylepšené řízení motoru
- Lepší hydraulická efektivita
- Systém integrovaného ovládání pracovního zařízení Komatsu (KIAC)

Bezpečnost na prvním místě

- Kabina Komatsu SpaceCab™
- Systém KomVision umožňující výhled okolo celého stroje
- Detekční systém neutrální polohy

Kvalita, na kterou se můžete spolehnout

- Komponenty s kvalitou Komatsu
- Široká servisní síť

Komtrax

- Bezdrátový monitorovací systém Komatsu
- 4G mobilní komunikace
- Integrovaná anténa pro komunikaci
- Vylepšená provozní data a reporty



Údržbový program
pro zákazníky Komatsu



Vyšší produktivita

Stroj PC240LC/NLC-11 je rychlý a precizní. Je vybaven výkonným motorem Komatsu splňujícím požadavky normy EU Stupeň V, hydraulickým systémem Komatsu Closed Center Load Sensing (CLSS) a prvotřídním komfortem poskytujícím rychlou odezvu a bezkonkurenční produktivitu ve své třídě.

Technologie Komatsu pro úsporu paliva

Spotřeba paliva je u PC240LC/NLC-11 nižší až o 6%. Řízení motoru je vylepšené. Variabilní sladění otáček motoru, hydraulických čerpadel a pružné spojky vrtule chladiče zaručují efektivitu a přesnost během jednotlivých a kombinovaných pohybů.

Nastavitelné vypínání volnoběhu

Funkce Automatického vypnutí při nečinnosti (auto idle shutdown) Komatsu vypne automaticky motor poté, co je motor po stanovenou dobu nečinný. Tuto funkci lze snadno naprogramovat na dobu od 5 do 60 minut; cílem je redukovat zbytečnou spotřebu paliva a emise výfukových plynů a snížit provozní náklady. Ukazatel Eco a typy Eco průvodce na monitoru v kabině podporují ještě více efektivní provoz.

Výkon a ohleduplnost k životnímu prostředí

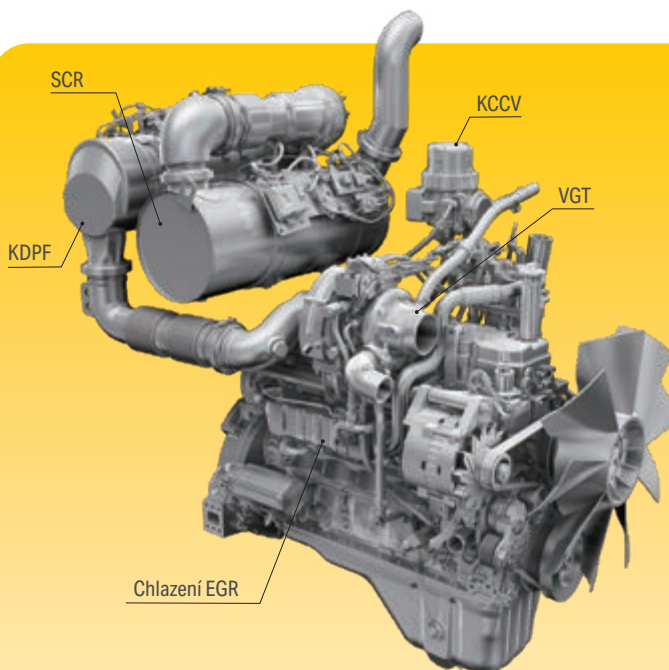
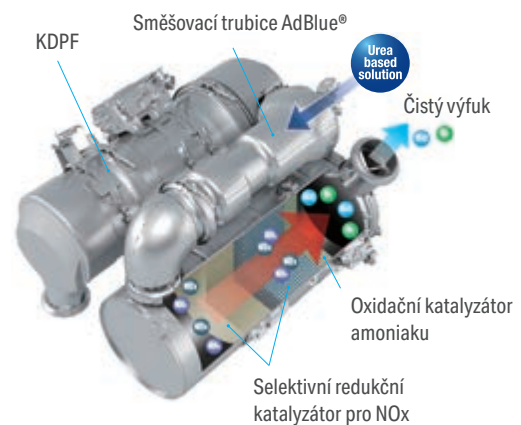
Splňuje požadavky normy EU Stupeň V

Motor Komatsu normy EU Stupeň V je produktivní, spolehlivý a efektivní. Díky svým ultra nízkým emisím má menší dopad na životní prostředí a vynikající výkon, napomáhající snižovat provozní náklady a umožňující posádce pracovat v pohodě a klidu.



Vysoce účinné následné zpracování výfukových plynů

Systém následného zpracování výfukových plynů kombinuje filtr pevných částic pro vznětové motory Komatsu (KDPF) a selektivní katalytickou redukcí (SCR). Systém SCR vstřikuje přesné množství AdBlue® ve správné dávce s rozkladem NOx na vodu (H₂O) a netoxický plynný dusík (N₂). Emise NOx jsou sníženy o 80% oproti motorům normy EU Stupeň IIIB.



Vysokotlaké vstřikování paliva Common Rail (HPCR)

Aby bylo dosaženo dokonalého spalování paliva a snížení emisí ve výfukových plynech, je výkonný systém vysokotlakého vstřikování paliva Common Rail řízen počítačem, díky čemuž dokáže dodávat přesné množství paliva v několika vstřicích do přepracovaného spalovacího prostoru motoru.

Recirkulace výfukových plynů (EGR)

Systém recirkulace výfukových plynů představuje osvědčenou technologii, kterou jsou vybavovány současné motory Komatsu. Zvýšená kapacita chladiče systému EGR nyní zajišťuje velmi nízké emise NOx a vyšší výkon motoru.

Uzavřený systém odvětrávání klikové skříně (KCCV)

Plyny z klikové skříně procházejí filtrem CCV. Olejová mlha zachycovaná ve filtru se vrací zpět do klikové skříně, zatímco čistý vzduch je odváděn do vzduchového sacího potrubí.

Turbodmychadlo s proměnnou geometrií (VGT)

Turbodmychadlo VGT zajišťuje optimální množství vzduchu přiváděného do spalovacího prostoru motoru v celém rozsahu jeho otáček a zatížení. Při zachování výkonu a produktivity stroje se dosahuje vyšší čistoty výfukových plynů a nižší spotřeby paliva.

PC240LC/NLC-11

Velký výběr variant

K dispozici jsou dva nadstandardní okruhy příslušenství a 15 nastavitelných pozic paměti pracovního zařízení lze snadno upravit podle potřeby. V kombinaci se standardním hydraulickým okruhem pro ovládání rychloupínače, je přepínání mezi druhy práce snazší, než kdy předtím. S možností výběru násady a podvozku můžete nakonfigurovat PC240LC/NLC-11 podle konkrétních požadavků na přepravu, pracovní využití nebo výkon.

6 pracovních režimů

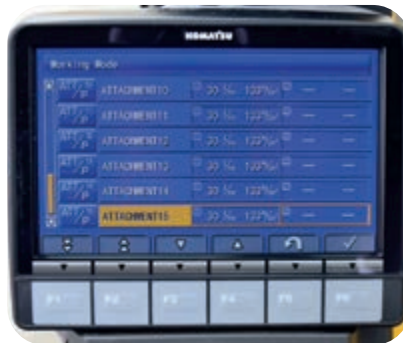
Stroj PC240LC/NLC-11 má potřebný výkon a přitom co nejnižší spotřebu paliva. Disponuje 6 pracovními režimy: Power (výkon), Lifting (zvedací), Breaker (hydraulické kladivo), Economy (ekonomický provoz), Attachment (pracovní zařízení) Power and Attachment Economy (Ekonomický a výkonný provoz příslušenství). Obsluha může ideálně vyvážit režim Economy mezi výkonným a ekonomickým provozem tak, aby odpovídal příslušné práci. Průtok oleje do hydraulického pracovního zařízení lze také nastavit přímo na panelu prvotřídního širokoúhlého monitoru.



Dvojitý výložník



Dvě nadstandardní hydraulická vedení pro montáž různých pracovních zařízení



Systém integrovaného ovládání pracovního zařízení Komatsu (KIAC) umožňuje až 15 přednastavení průtoku a tlaku hydraulického systému



Univerzálnost na dosah ruky: zvolte vhodné nastavení pro jakoukoli práci



Maximální účinnost

Velká všestrannost

Výkonný a precizní model Komatsu PC240LC/NLC-11 je vybaven tak, aby efektivně prováděl jakékoli úkony podle vašich požadavků. Na velkých nebo na malých staveništích, při výkopových pracích, při hloubení, při srovnávání terénu nebo při přípravě staveniště zaručuje originální hydraulický systém Komatsu vždy maximální produktivitu a ovladatelnost.



Maximální pohodlí obsluhy

Vylepšené pracovní prostředí

Kabina pásového rýpadla Komatsu je navržena tak, aby upřednostňovala produktivitu i pohodlí obsluhy a vyznačuje se promyšlenou ergonomií s dobře viditelnými madly a vylepšeným vnitřním LED osvětlením. Při vstupu dovnitř se odhalí elegantní tmavé barevné schéma doplněné snadno čitelnou podlahovou rohoží. Modernizované UV ochranné tónování zadního okna kabiny minimalizuje sluneční záření a pomáhá udržovat chladné pracovní prostředí.

Přizpůsobitelný pracovní prostor připravený na budoucnost

Kabina nabízí široké možnosti přizpůsobení. Multifunkční lišta umožňuje přidat osobní příslušenství, jako jsou další monitory nebo tablety, zatímco dva porty USB (USB-A a USB-C) umožňují nabíjení mobilních zařízení.



Pohodlný a bezpečný vstup do prostorné, dobře izolované kabiny s malou hlučností



Multifunkční lišta (zobrazené položky jsou pouze ilustrativní)



Volitelné prémiové sedadlo se špičkovým polstrováním, automatickým nastavením hmotnosti, bederní opěrkou, klimatizací, dostupné s volitelnými vícepolohovými loketními opěrkami a ergonomickými ovládacími pákami

Bezpečnost na prvním místě

Optimální bezpečnost na pracovišti

Bezpečnostní prvky stroje Komatsu PC240LC/NLC-11 jsou v souladu s nejnovějšími standardy a fungují ve vzájemné shodě za účelem minimalizace rizik pro osoby v okolí stroje. Detekční systém neutrální polohy pro přepravu a páky pracovního zařízení zvyšují bezpečnost práce na pracovišti, společně s indikátorem upozornění pro bezpečnostní pás a dobře slyšitelného alarmu během pojezdu. Vysoce odolné protiskluzové desky – s přídavnou třecí vrstvou – udržují dlouhodobou protiskluzovost.



Bezpečná údržba

Tepelné ochranné kryty kolem vysokoteplotních oblastí motoru, chráněné řemen vrtule a řemenice, dělicí přepážka čerpadla a motoru, která brání hydraulickému oleji v potřísnění motoru, a mimořádně robustní zábradlí: v duchu tradice Komatsu je poskytována nejvyšší úroveň bezpečnosti pro rychlou a snadnou údržbu.



Komatsu kabine SpaceCab™

Kabina ROPS je vybavena tubusovým ocelovým rámem a poskytuje vysokou mírou absorpce otřesů, odolnost proti rázům a trvanlivost. Bezpečnostní pás je dobře navržen tak, aby obsluhu udržel v bezpečnostní zóně kabiny v případě převrácení. Kabinu lze volitelně doplnit systémem ochrany proti padajícím předmětům (FOPS) s otevírací přední ochrannou mříží.



KomVision

Zobrazování stroje pomocí funkce KomVision poskytuje obsluze stálý, nerušený výhled do bezpečnostní zóny okolo stroje. Tím je obsluze umožněno, aby se soustředila na právě prováděnou práci i při zhoršených světelných podmínkách.



Evoluční rozhraní

Užitečné informace je nyní mnohem jednodušší nalézt a pochopit, než kdy dříve, díky inovovanému rozhraní monitoru. Optimální hlavní obrazovka pro probíhající práci může být jednoduše zvolena stisknutím klávesy F3.

Velký monitor

Pohodlně přizpůsobitelný velký monitor s možností výběru z 26 jazyků, s jednoduchými spínači a multifunkčními tlačítky, umožňuje rychlý přístup k velkému rozsahu funkcí a k provozním informacím. Pohled zadního kamerového systému a měřka hladiny AdBlue® jsou nyní začleněny do výchozí hlavní obrazovky.

Nízké provozní náklady

Firma Komatsu ICT přispívá ke snížení provozních nákladů tím, že pomáhá pohodlně a efektivně řídit provoz. To zvyšuje úroveň spokojenosti zákazníků a konkurenční výhody našich produktů.



Rychlý pohled na provozní protokoly



Díky funkci KomVision jsou dostupné různé volitelné možnosti nastavení pohledu kamery při současném zachování stálého „pohledu z ptáčích perspektivy“, tedy pohledu shora na pracovní oblast stroje



Funkce identifikace obsluhy

Informační a komunikační technologie



Znalosti

Získáváte rychlé odpovědi na základní a rozhodující dotazy týkající se Vašich strojů, dozvídáte se co stroje dělají, kdy dokončily svoji práci, kde se nacházejí, jak je lze efektivněji využít a kdy je třeba provádět jejich údržbu. Informace o výkonu stroje jsou přenášeny bezdrátovými technologiemi (satelitní, GPRS nebo 4G v závislosti na typu) ze stroje do PC a Vašemu distributorovi, který tak může pohotově reagovat na Vaše požadavky.

Pohodlí

Komtrax umožňuje přehledné řízení flotily strojů přes webové rozhraní prakticky odkudkoli. Data jsou analyzována a zpracovávána ve speciálních packagech, které umožňují snadné a intuitivní prohlížení map, seznamů, grafů a tabulek. Můžete tak předvídat případné údržby, požadované náhradní díly a řešit problémy s techniky Komatsu ještě před jejich příjezdem ke stroji.



Cesta k vyšší produktivitě

Systém Komtrax představuje nejnovější výsledek vývoje bezdrátových monitorovacích technologií. Se svojí kompatibilitou s PC, chytrým telefonem či tabletem dodává podrobné informace o Vašem strojovém parku a vybavení, které šetří náklady, a kromě toho poskytuje dostatek informací usnadňujících maximální využití výkonu strojů. Tím, že vytváří vysoce integrovanou podpůrnou síť, umožňuje provádění proaktivní i preventivní údržby a přispívá ke zvýšení efektivity řízení provozu strojů.

Akceschopnost

Podrobné informace, které máte prostřednictvím systému Komtrax po ruce 24 hodin denně a 7 dnů v týdnu, Vám umožňují přijímat lepší každodenní operativní i dlouhodobá strategická rozhodnutí bez dalších nákladů. Případné problémy tak mohou být včas odhaleny, údržba snadno naplánována, prostoje minimalizovány. Stroj tak může být udržován na správném místě – provozuschopný a na pracovišti.



Jednoduchá údržba



Centrální servisní body

Firma Komatsu navrhla PC240LC/NLC-11 s centralizovanými a vhodně umístěnými body údržby s cílem usnadnit a urychlit nezbytné kontroly a údržbu.

Komatsu Care

Program Komatsu Care je program údržby, který je standardně dodáván ke každému novému stroji Komatsu. Zahrnuje výrobním závodem předepsanou údržbu, která bude prováděna servisními technikami Komatsu, kteří budou používat originální náhradní díly Komatsu. V závislosti na typu motoru Vašeho stroje také nabízí rozšířenou krytí výměny jednotky filtru pevných částic pro vznětové motory Komatsu (KDPF) a jednotku selektivní katalytické redukce (SCR). Pro podrobnosti o podmínkách prosíme kontaktujte svého distributora Komatsu.

Olejevé filtry s dlouhou životností

Originální filtry hydraulického oleje Komatsu používají vysoce výkonný filtrační materiál, který zaručuje dlouhé intervaly výměny vložky, což významně snižuje náklady na údržbu.

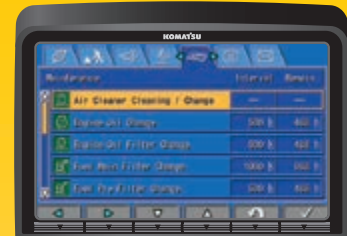


Nádrž AdBlue®

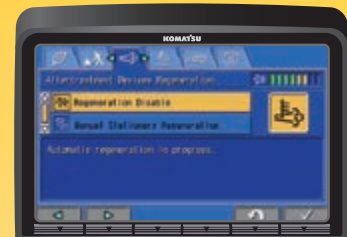
Pro snadný přístup je nádrž AdBlue® instalována na přední straně schodů.

Flexibilní záruka

Zakoupíte-li si zařízení Komatsu, získáte přístup k celé řadě programů a služeb, které jsou vytvořeny proto, abyste ze své investice získali co nejvíce. Například program flexibilní záruky Komatsu poskytuje celou řadu záruk na stroj i jeho součásti. Podmínky záruky mohou být zvoleny tak, aby vyhovovaly vašim individuálním potřebám a požadavkům. Tento program byl vytvořen proto, aby vám pomohl snížit celkové provozní náklady.



Základní obrazovka údržby



Obrazovka regenerace a následného zpracování výfukových plynů pro filtr KDPF



Hladina AdBlue® a pokyny pro doplňování



Kvalita, na kterou se můžete spolehnout

Kvalita Komatsu

S nejnovější výpočetní technikou a díky důkladnému zkušebnímu programu vyrábí Komatsu svá zařízení tak, aby vyhovovala vašim nejvyšším nárokům. Všechny hlavní komponenty stroje PC240LC/NLC-11 jsou navrženy a vyrobeny přímo firmou Komatsu a základní funkce stroje jsou dokonale sladěny a určeny pro vysoce spolehlivé a produktivní rypadlo.

Robustní konstrukce

Maximální tuhost a spolehlivost jsou základním stavebním kamenem filozofie Komatsu – spolu s bezpečností a prvotřídními službami zákazníkům. Plechy z jednoho kusu a odlitky se používají v klíčových oblastech konstrukce stroje pro dobré rozložení zatížení. Pruhy vysoce odolné pryže na spodní části ramen chrání konstrukci před poškozením nárazem.

Široká servisní síť

Rozsáhlá distribuční síť dealerů Komatsu je připravena pomáhat v zajištění optimální kondice vašeho strojového parku. K dispozici jsou přizpůsobené servisní balíčky s expresní dostupností náhradních dílů, což zaručuje, že si Vaše stroje Komatsu budou stále udržovat špičkový výkon.



Odolná a spolehlivá konstrukce podvozku pro maximální ochranu



Základna výložníku z odlitku a plechy výložníku z jednoho kusu

Technické údaje

Engine

Model	Komatsu SAA6D107E-3
Typ	Vznětový s přímým vstřikováním se systémem Common rail, vodou chlazený, přepřínovaný se sníženou hladinou emisí a mezichladičem
Výkon motoru	
při otáčkách motoru	2000 ot/min
ISO 14396	141 kW / 192 PS
ISO 9249 (výkon na setrvačnicku)	132 kW / 179 PS
Počet válců	6
Vrtání × zdvih	107 × 124 mm
Zdvihový objem	6,69 l
Typ vzduchového filtru	Dvojitý filtr s bezpečnostní vložkou s předčističem a indikací znečištění na monitoru
Chlazení	Ventilátor chladiče se sacím účinkem a letmo uloženým chladičem
Palivo	Motorová nafta v souladu s EN 590 Třída 2/Stupeň D. Parafinické schopnosti paliva (HVO, GTL, BTL) v souladu s EN 15940:2016

Hydraulický systém

Typ	Systém HydrauMind s uzavřeným okruhem, funkcí Load Sensing a tlakovými vyrovnávacími ventily
Přídavné okruhy	V závislosti na provedení mohou být instalovány až dva hydraulické okruhy
Hlavní čerpadlo	2 čerpadlo s proměnným průtokem na ovládání výložníku, násady, lopaty, otoče a pojezdových okruhů
Maximální průtok čerpadel	2 × 237,5 l/min
Nastavení bezpečnostních přepouštěcích ventilů	
Pracovní zařízení	380 kg/cm ²
Pojezdové ústrojí	380 kg/cm ²
Otoč	295 kg/cm ²
Pilotní ovládací okruh	33 kg/cm ²

Plnicí objemy provozních kapalin

Palivová nádrž	400 l
Chladič	36,0 l
Motorový olej	23,1 l
Převodovka otoče	7,2 l
Hydraulická nádrž	132 l
Koncové převody (každá strana)	5,0 l
Nádrž AdBlue®	23,1 l

Otočový systém

Typ	Axiální pístový hydromotor pohánějí dvoustupňovou planetovou převodovku
Zámek otoče	Elektricky aktivovaná brzda v olejové lázni integrovaná v hydromotoru otoče
Rychlost otáčení	0 - 11,7 ot/min
Kroutící moment otoče	75 kNm

Řízení a brzdy

Ovládání řízení	Dvě páky s pedály a možností nezávislého ovládání každého pásu zvlášť
Typ pohonu	Hydrostatický
Pojezdové ústrojí	Automatické s možností volby ze 3 rychlostí
Stoupavost	70%, 35°
Pojezdová rychlost	
Lo / Mi / Hi	3,0 / 4,1 / 5,5 km/h
Maximální tažná síla	20570 kg
Brzdový systém	Hydraulicky ovládané lamelové brzdy v každém pojezdovém motoru

Podvozek

Stavebnictví	Centrální X-rám s bočně uloženými skříňovými rámy pásů
Řetěz	
Typ	Plně utěsněný
Desky pásu (každá strana)	51 (PC240LC), 49 (PC240NLC)
Napínání	Kombinovaná hydraulická jednotka s pružinou
Kladky	
Pojezdové kladky (každá strana)	10 (PC240LC), 9 (PC240NLC)
Nosné kladky (každá strana)	2

Životní prostředí

Emise motoru	Motor plně vyhovuje emisním omezením výfukových plynů podle normy EU Stupeň V
Hladiny hluku	
LwA hladina vnějšího hluku	103 dB(A) (2000/14/EC Stage II)
LpA hladina vnitřního hluku	70 dB(A) (ISO 6396 dynamic test)
Úroveň vibrací (EN 12096:1997)	
Ruka/paže	≤ 2,5 m/s ² (uncertainty K = 0,53 m/s ²)
Tělo	≤ 0,5 m/s ² (uncertainty K = 0,28 m/s ²)
Obsah fluorovaných skleníkových plynů HFC-134a (GWP 1430).	
Množství plynu 0,9 kg, což odpovídá CO ₂ 1,29 t.	

Provozní hmotnost (přibližná) – Jednodílný výložník

Trojbřité desky pásu	PC240LC-11		PC240NLC-11	
	Provozní hmotnost	Měrný tlak	Provozní hmotnost	Měrný tlak
600 mm	25300 kg	0,51 kg/cm ²	24700 kg	0,52 kg/cm ²
700 mm	25600 kg	0,44 kg/cm ²	25000 kg	0,45 kg/cm ²
800 mm	25900 kg	0,39 kg/cm ²	25300 kg	0,40 kg/cm ²
900 mm	26200 kg	0,35 kg/cm ²	-	-

Provozní hmotnost včetně 3,0 m dlouhé násady, 735 kg lopaty, obsluhy, provozních náplní, plné palivové nádrže a standardního vybavení.

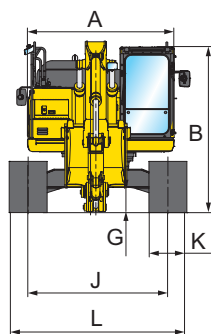
Provozní hmotnost (přibližná) – Dvojdílný výložník

Trojbřité desky pásu	PC240LC-11		PC240NLC-11	
	Provozní hmotnost	Měrný tlak	Provozní hmotnost	Měrný tlak
600 mm	26630 kg	0,54 kg/cm ²	26030 kg	0,55 kg/cm ²
700 mm	26930 kg	0,46 kg/cm ²	26330 kg	0,47 kg/cm ²
800 mm	27230 kg	0,41 kg/cm ²	26630 kg	0,42 kg/cm ²
900 mm	27530 kg	0,37 kg/cm ²	-	-

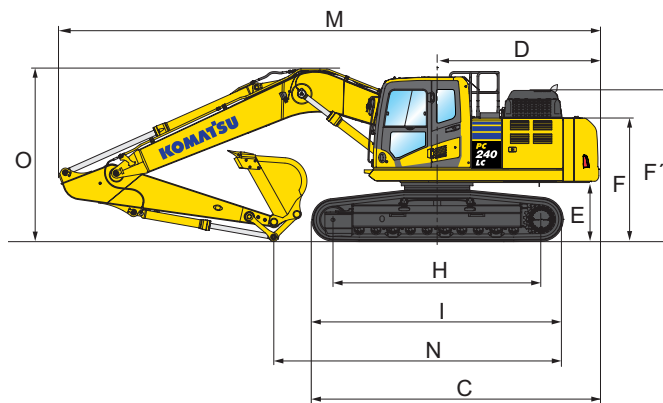
Provozní hmotnost včetně 3,0 m dlouhé násady, 735 kg lopaty, obsluhy, provozních náplní, plné palivové nádrže a standardního vybavení.

Rozměry a provozní hodnoty

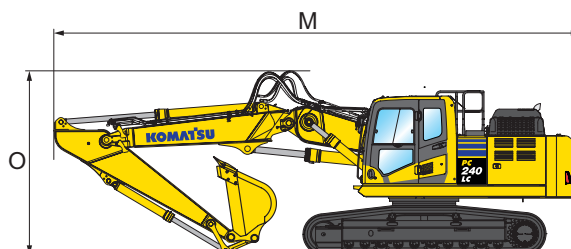
Rozměry stroje	PC240LC-11	PC240NLC-11
A Celková šíře vrchní nástavby	2705 mm	2705 mm
B Celková výška s kabinou	3055 mm	3055 mm
C Celková délka základního stroje	5305 mm	5210 mm
D Délka zadní otočné části	2985 mm	2985 mm
Poloměr otáčení zadní části	3020 mm	3020 mm
E Světlost pod protizávažím	1100 mm	1100 mm
F Výška zadní části stroje	2265 mm	2265 mm
F' Výška zadní části stroje (po horní část krytu motoru)	2780 mm	2780 mm
G Světlost nad zemí	440 mm	440 mm
H Vzdálenost os vodičícího a hnacího kola	3845 mm	3655 mm
I Délka pásu	4640 mm	4450 mm
J Rozchod pásů	2580 mm	2380 mm
K Šíře desek pásu	600, 700, 800, 900 mm	600, 700, 800 mm
L Celková šíře přes pásy 600 mm	3180 mm	2980 mm
Celková šíře přes pásy 700 mm	3280 mm	3080 mm
Celková šíře přes pásy 800 mm	3380 mm	3180 mm
Celková šíře přes pásy 900 mm	3480 mm	-



Jednodílný výložník



Dvojdílný výložník



Přepravní rozměry	Jednodílný výložník				Dvojdílný výložník		
	2,0 m	2,5 m	3,0 m	3,5 m	2,5 m	3,0 m	3,5 m
M Přepravní délka	9945 mm	10040 mm	9965 mm	10010 mm	10170 mm	10120 mm	10100 mm
N Délka na zemi (přepravní) PC240LC	6600 mm	6115 mm	5390 mm	4950 mm	6795 mm	6170 mm	5895 mm
Délka na zemi (přepravní) PC240NLC	6460 mm	6020 mm	5260 mm	4860 mm	6700 mm	6700 mm	5800 mm
O Celková výška (k vrcholu výložníku) (k ohybu hadic)	3220 mm	3295 mm	3185 mm	3270 mm	3445 mm	3540 mm	3680 mm

PC240LC-11 / Max. objem lopaty a hmotnost

Jednodílný výložník

Délka násady	2,0 m	2,5 m	3,0 m	3,5 m
Měrná hmotnost materiálu do 1,2 t/m ³	1,89 m ³ 1300 kg	1,89 m ³ 1300 kg	1,89 m ³ 1300 kg	1,82 m ³ 1250 kg
Měrná hmotnost materiálu do 1,5 t/m ³	1,89 m ³ 1300 kg	1,82 m ³ 1250 kg	1,64 m ³ 1175 kg	1,54 m ³ 1125 kg
Měrná hmotnost materiálu do 1,8 t/m ³	1,67 m ³ 1175 kg	1,58 m ³ 1125 kg	1,40 m ³ 1075 kg	1,33 m ³ 1025 kg

PC240NLC-11 / Max. objem lopaty a hmotnost

Jednodílný výložník

Délka násady	2,0 m	2,5 m	3,0 m	3,5 m
Měrná hmotnost materiálu do 1,2 t/m ³	1,89 m ³ 1300 kg	1,89 m ³ 1225 kg	1,70 m ³ 1125 kg	1,58 m ³ 1100 kg
Měrná hmotnost materiálu do 1,5 t/m ³	1,70 m ³ 1175 kg	1,59 m ³ 1125 kg	1,44 m ³ 1050 kg	1,34 m ³ 1000 kg
Měrná hmotnost materiálu do 1,8 t/m ³	1,47 m ³ 1075 kg	1,38 m ³ 1025 kg	1,20 m ³ 975 kg	1,16 m ³ 950 kg

PC240LC-11 / Max. objem lopaty a hmotnost

Dvojdílný výložník

Délka násady	2,5 m	3,0 m	3,5 m
Měrná hmotnost materiálu do 1,2 t/m ³	2,16 m ³ 1405 kg	1,95 m ³ 1310 kg	1,83 m ³ 1255 kg
Měrná hmotnost materiálu do 1,5 t/m ³	1,83 m ³ 1255 kg	1,65 m ³ 1175 kg	1,55 m ³ 1130 kg
Měrná hmotnost materiálu do 1,8 t/m ³	1,58 m ³ 1150 kg	1,43 m ³ 1080 kg	1,34 m ³ 1040 kg

PC240NLC-11 / Max. objem lopaty a hmotnost

Dvojdílný výložník

Délka násady	2,5 m	3,0 m	3,5 m
Měrná hmotnost materiálu do 1,2 t/m ³	1,95 m ³ 1310 kg	1,74 m ³ 1215 kg	1,65 m ³ 1175 kg
Měrná hmotnost materiálu do 1,5 t/m ³	1,65 m ³ 1175 kg	1,47 m ³ 1095 kg	1,39 m ³ 1060 kg
Měrná hmotnost materiálu do 1,8 t/m ³	1,43 m ³ 1080 kg	1,27 m ³ 1010 kg	1,21 m ³ 980 kg

Max. kapacita a hmotnost jsou vypočítány dle ISO 10567:2007.

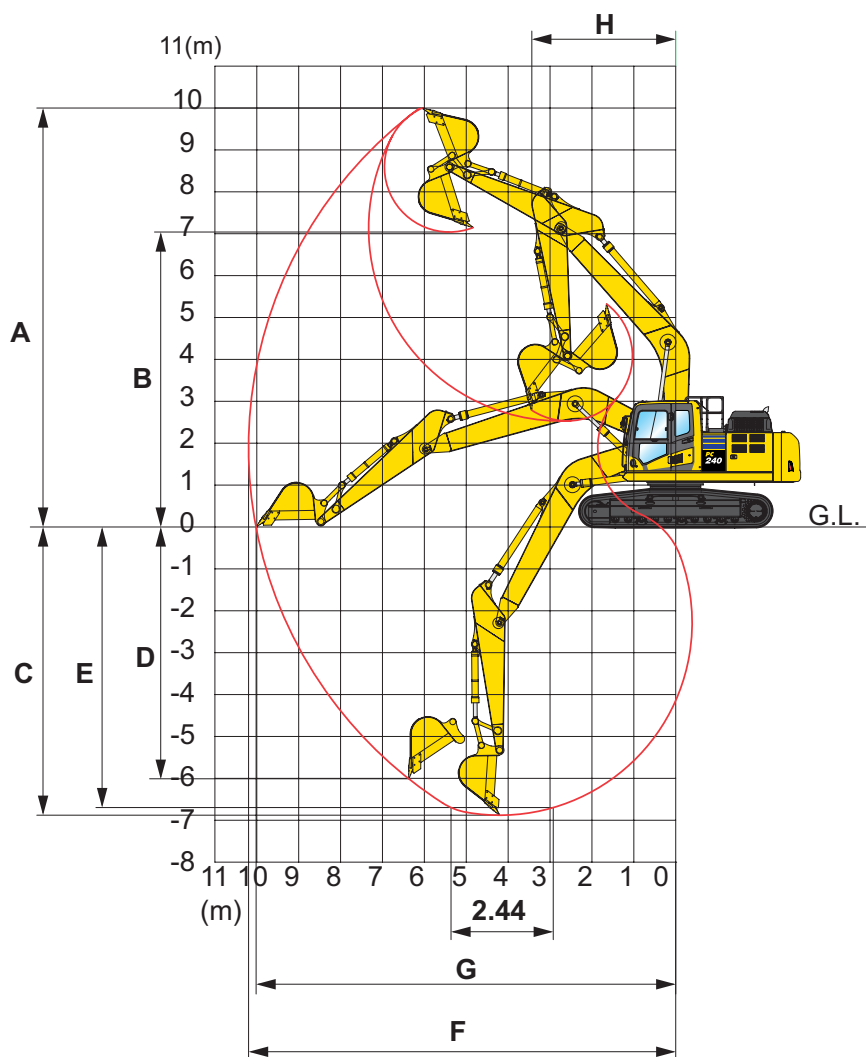
Prosíme konzultujte správnou volbu lopaty a příslušenství vhodnou pro Vaše podmínky se svým distributorem.

Síly ramene a lopaty

Délka násady	2,0 m	2,5 m	3,0 m	3,5 m
Rypná síla od válce lopaty	18800 kg	18800 kg	16200 kg	16200 kg
Rypná síla od válce lopaty s PowerMax	20100 kg	20100 kg	17500 kg	17500 kg
Rypná síla od válce násady	15300 kg	14100 kg	12300 kg	10500 kg
Rypná síla od válce násady s PowerMax	16400 kg	15100 kg	13200 kg	11200 kg

Pracovní dosahy

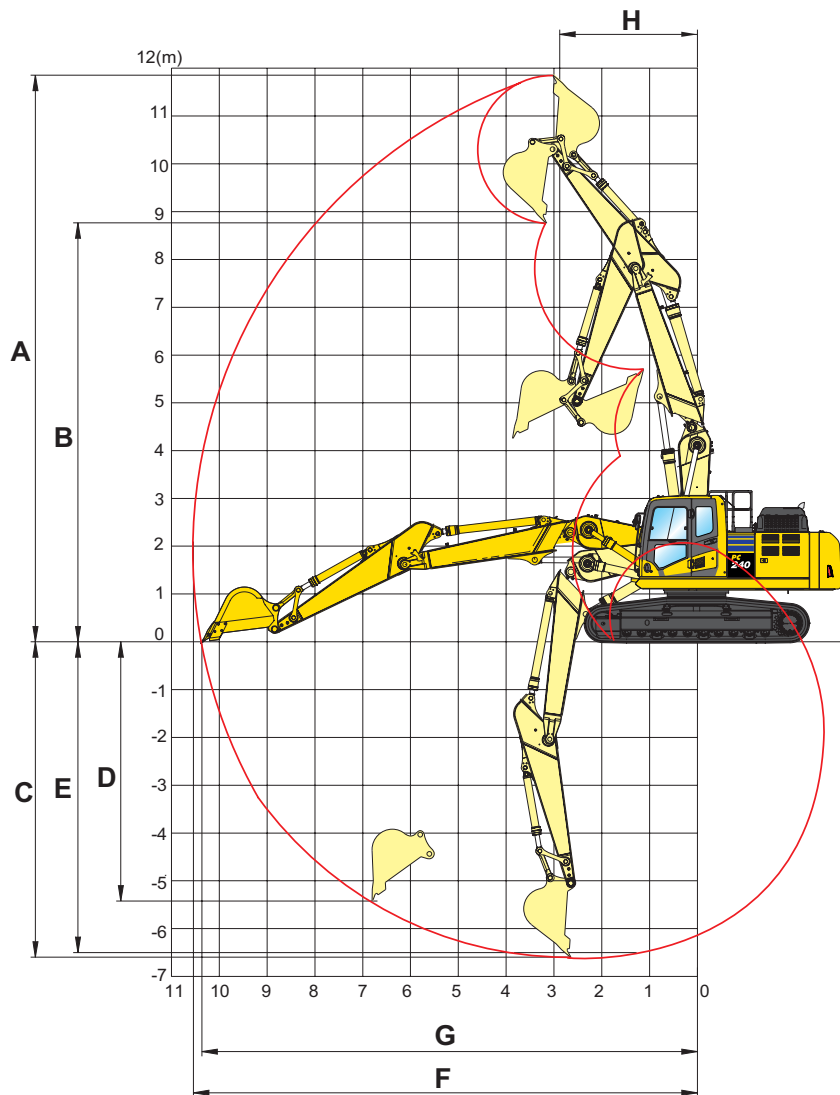
Jednodílný výložník



Pracovní dosahy

Délka násady	2,0 m	2,5 m	3,0 m	3,5 m
A Maximální rypná výška	9665 mm	9790 mm	10000 mm	10300 mm
B Maximální výsypaná výška	6715 mm	6860 mm	7035 mm	7360 mm
C Maximální rypná hloubka	5825 mm	6320 mm	6920 mm	7320 mm
D Maximální svislá rypná hloubka	4750 mm	5130 mm	6010 mm	6230 mm
E Maximální rypná hloubka při vodorovném dnu 2,44 m	5585 mm	6100 mm	6700 mm	7150 mm
F Maximální rypný dosah	9270 mm	9670 mm	10180 mm	10580 mm
G Maximální rypný dosah při zemi	9070 mm	9480 mm	10020 mm	10420 mm
H Minimální poloměr otočení	3300 mm	3320 mm	3450 mm	3340 mm

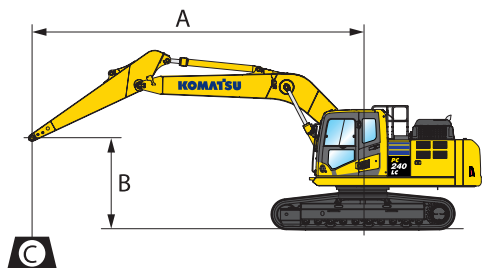
Dvojdílný výložník



Pracovní dosahy

Délka násady	2,5 m	3,0 m	3,5 m
A Maximální rypná výška	11360 mm	11855 mm	12180 mm
B Maximální výšypná výška	8265 mm	8745 mm	9245 mm
C Maximální rypná hloubka	6130 mm	6600 mm	7035 mm
D Maximální svislá rypná hloubka	4800 mm	5430 mm	5765 mm
E Maximální rypná hloubka při vodorovném dnu 2,44 m	6030 mm	6505 mm	6950 mm
F Maximální rypný dosah	10000 mm	10550 mm	10965 mm
G Maximální rypný dosah při zemi	9885 mm	10380 mm	10790 mm
H Minimální poloměr otočení	2945 mm	2875 mm	3005 mm

Nosnosti



A – Vyložení ze středu otoče

B – Výška uchycení lopaty

C – Zdvihová kapacita

Hmotnosti:

S ramenem 2,0 a 2,5 m:

Připojení lopaty, válec lopaty: 390 kg

S ramenem 3,0 a 3,5 m:

Připojení lopaty, válec lopaty: 363 kg

– Podélná nosnost

– Příčná nosnost

– Nosnost při maximálním vyložení

PC240LC-11 Jednodílný výložník

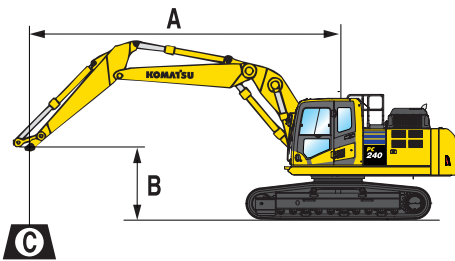
Se 700 mm širokými pásy

Délka násady	A				9,0 m		7,5 m		6,0 m		4,5 m		3,0 m		1,5 m	
	B															
 3,5 m	6,0 m	kg	*3870	*3870			*5520	5100	*5740	*5740						
	4,5 m	kg	*3860	*3860			*6380	5000	*6630	*6630						
	3,0 m	kg	*3990	3700			*7050	4840	*7950	6690	*9860	*9860	*15240	*15240		
	1,5 m	kg	*4250	3580			6890	4660	*9340	6350	*12530	9500				
	0,0 m	kg	*4710	3630			6730	4510	9320	6080	*14310	9050	*8510	*8510		
	-1,5 m	kg	*5490	3870			6640	4440	9160	5940	14570	8870	*12140	*12140	*7760	*7760
	-3,0 m	kg	6590	4410			6670	4460	9140	5930	14590	8880	*17390	*17390	*11910	*11910
-4,5 m	kg	8640	5690					9310	6070							
 3,0 m	6,0 m	kg	*4460	*4460			*4990	*4990	*6370	*6370						
	4,5 m	kg	*4440	4290			*6870	4970	*7240	6960	*8150	*8150				
	3,0 m	kg	*4590	3960			7070	4830	*8520	6650	*10840	10080				
	1,5 m	kg	*4910	3850			6900	4680	9600	6340	*13340	9440				
	0,0 m	kg	*5480	3910			6770	4560	9360	6130	*14800	9100	*7560	*7560		
	-1,5 m	kg	6220	4210			6710	4510	9240	6030	14700	8990	*12510	*12510	*8160	*8160
	-3,0 m	kg	7310	4890					9270	6050	*14660	9040	*19180	17770	*13240	*13240
-4,5 m	kg															
 2,5 m	6,0 m	kg	*6610	5530					*7080	7050						
	4,5 m	kg	*6620	4710			7130	4890	*7880	6840	*9180	*9180				
	3,0 m	kg	6300	4310			7000	4770	*9090	6550	*11850	9830				
	1,5 m	kg	6130	4180			6860	4640	9510	6270	*14080	9280				
	0,0 m	kg	6310	4270			6760	4550	9310	6090	14750	9030				
	-1,5 m	kg	6930	4660					9250	6030	14710	9000	*13550	*13550		
	-3,0 m	kg	8460	5600					9340	6110	*14160	9120	*19730	17970		
-4,5 m	kg															
 2,0 m	6,0 m	kg	*7010	6100					*7810	6980	*8190	*8190				
	4,5 m	kg	*6960	5110					*8500	6800	*10170	*10170				
	3,0 m	kg	6800	4650			7000	4780	*9630	6520	*12840	9700				
	1,5 m	kg	6620	4510			6890	4680	9520	6280	*14770	9240				
	0,0 m	kg	6860	4640					9370	6150	14820	9100				
	-1,5 m	kg	7650	5130					9350	6130	14850	9130	*13800	*13800		
	-3,0 m	kg														
-4,5 m	kg															

* Nosnost je omezena spíše hydraulickou kapacitou než klopným zatížením stroje. Hodnoty jsou měřeny dle standardů SAE J1097.

Hodnoty nepřekračují 87% hydraulické nosnosti nebo 75% klopného zatížení. Uvedené nosnosti jsou počítány pouze s nevybaveným ramenem.

Pokud je na rameno instalováno nakládací zařízení nebo jiné příslušenství, je nutno od uvedených hodnot odečíst hmotnosti všech doplňků a zařízení.



A – Vyložení ze středu otoče

B – Výška uchycení lopaty

C – Zdvihová kapacita

– Podélná nosnost

– Příčná nosnost

– Nosnost při maximálním vyložení

Hmotnosti:

S ramenem 2,5 m:

Připojení lopaty, válec lopaty: 390 kg

S ramenem 3,0 a 3,5 m:

Připojení lopaty, válec lopaty: 363 kg

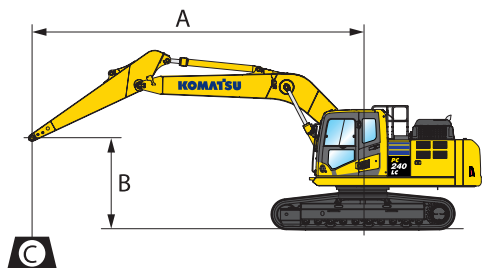
PC240LC-11 Dvojdílný výložník

Se 700 mm širokými pásy

Délka násady	A				9,0 m		7,5 m		6,0 m		4,5 m		3,0 m		1,5 m	
	B															
 3,5 m	7,5 m	kg	*4000	*4000			*4250	*4250	*6450	*6450						
	6,0 m	kg	*3750	*3750			*6300	4900	*6750	*6750	*6300	*6300				
	4,5 m	kg	*3700	3500			*6950	4750	*7650	6750	*8200	*8200	*7950	*7950		
	3,0 m	kg	*3750	3250			6850	4600	*8750	6350	*11200	9700				
	1,5 m	kg	*3900	3200			6650	4400	9300	6000	*13200	8950				
	0,0 m	kg	*4200	3250			6500	4250	9000	5700	14300	8500				
	-1,5 m	kg	*4700	3450			6450	3850	8850	5600	14150	8400	*9500	*9500		
-3,0 m	kg					6500	3900	8900	5650	*13700	8450					
 3,0 m	7,5 m	kg	*4650	*4650					*7200	7000	*7350	*7350				
	6,0 m	kg	*4350	4300			6600	4800	*7400	6900	*7550	*7550				
	4,5 m	kg	*4250	3750			7000	4750	*8150	6650	*9750	*9750				
	3,0 m	kg	*4300	3500			6850	4550	*9250	6300	*12050	9550				
	1,5 m	kg	*4500	3450			6650	4400	9300	6000	*13800	8900				
	0,0 m	kg	*4850	3500			6550	4300	9050	5750	14350	8600				
	-1,5 m	kg	*5450	3750			6500	3900	8950	5700	14300	8550	*9650	*9650		
-3,0 m	kg							9050	5750	*13300	8650					
 2,5 m	7,5 m	kg	*7050	6250					*7950	6800	*8200	*8200				
	6,0 m	kg	*6550	4800					*7950	6750	*8900	*8900				
	4,5 m	kg	6200	4150			6950	4650	*8700	6500	*10650	10100				
	3,0 m	kg	5750	3850			6800	4500	9500	6200	*12850	9300				
	1,5 m	kg	5600	3750			6650	4400	9200	5900						
	0,0 m	kg	5750	3850			6550	4300	9000	5750	14300	8550				
	-1,5 m	kg	6350	4200			6550	3900	9000	5700	*14150	8600				
-3,0 m	kg															

* Nosnost je omezena spíše hydraulickou kapacitou než klopným zatížením stroje. Hodnoty jsou měřeny dle standardů SAE J1097. Hodnoty nepřekračují 87% hydraulické nosnosti nebo 75% klopného zatížení. Uvedené nosnosti jsou počítány pouze s nevybaveným ramenem. Pokud je na rameno instalováno nakládací zařízení nebo jiné příslušenství, je nutno od uvedených hodnot odečíst hmotnosti všech doplňků a zařízení.

Nosnosti



A – Vyložení ze středu otoče

B – Výška uchycení lopaty

C – Zdvihová kapacita

– Podélná nosnost

– Příčná nosnost

– Nosnost při maximálním vyložení

Hmotnosti:

S ramenem 2,0 a 2,5 m:

Připojení lopaty, válec lopaty: 390 kg

S ramenem 3,0 a 3,5 m:

Připojení lopaty, válec lopaty: 363 kg

PC240NLC-11 Jednodílný výložník

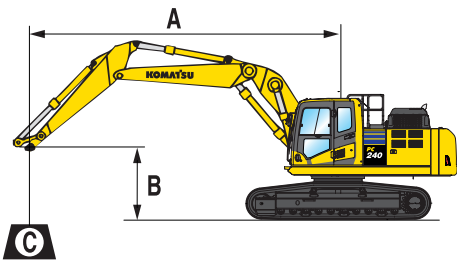
Se 600 mm širokými pásy

Délka násady	A				9,0 m		7,5 m		6,0 m		4,5 m		3,0 m		1,5 m	
	B															
 3,5 m	6,0 m	kg	*3870	*3870			*5520	4580	*5740	*5740						
	4,5 m	kg	*3860	3560			*6380	4480	*6630	6300						
	3,0 m	kg	*3990	3290			6420	4320	*7950	5970	*9860	9050	*15240	*15240		
	1,5 m	kg	*4250	3180			6230	4140	8660	5630	*12530	8350				
	0,0 m	kg	*4710	3220			6070	4000	8370	5370	13120	7910	*8510	*8510		
	-1,5 m	kg	5180	3430			5990	3920	8220	5240	12910	7740	*12140	*12140	*7760	*7760
	-3,0 m	kg	5950	3910			6010	3950	8200	5220	12920	7750	*17390	14820	*11910	*11910
-4,5 m	kg	7770	5030					8360	5360							
 3,0 m	6,0 m	kg	*4460	4420			*4990	4520	*6370	*6370						
	4,5 m	kg	*4440	3830			6560	4450	*7240	6240	*8150	*8150				
	3,0 m	kg	*4590	3530			6410	4320	*8520	5930	*10840	8920				
	1,5 m	kg	*4910	3420			6240	4160	8650	5630	*13340	8300				
	0,0 m	kg	5210	3480			6120	4050	8410	5420	13160	7960	*7560	*7560		
	-1,5 m	kg	5630	3730			6060	4000	8300	5320	13030	7860	*12510	*12510	*8160	*8160
	-3,0 m	kg	6600	4340					8320	5340	13100	7910	*19180	15150	*13240	*13240
-4,5 m	kg															
 2,5 m	6,0 m	kg	*6610	4950					*7080	6320						
	4,5 m	kg	6220	4210			6470	4370	*7880	6120	*9180	*9180				
	3,0 m	kg	5710	3840			6340	4260	8870	5830	*11850	8680				
	1,5 m	kg	5550	3710			6200	4130	8570	5560	13370	8140				
	0,0 m	kg	5710	3790			6110	4040	8370	5380	13090	7900				
	-1,5 m	kg	6260	4130					8310	5330	13050	7870	*13550	*13550		
	-3,0 m	kg	7620	4960					8390	5400	13180	7980	*19730	15330		
-4,5 m	kg															
 2,0 m	6,0 m	kg	*7010	5460					*7810	6250	*8190	*8190				
	4,5 m	kg	6770	4570					*8500	6080	*10170	9230				
	3,0 m	kg	6170	4150			6340	4260	8840	5810	*12840	8560				
	1,5 m	kg	6000	4010			6230	4160	8570	5570	13320	8110				
	0,0 m	kg	6200	4120					8420	5440	13150	7970				
	-1,5 m	kg	6910	4560					8400	5420	13180	8000	*13800	*13800		
	-3,0 m	kg														
-4,5 m	kg															

* Nosnost je omezena spíše hydraulickou kapacitou než klopným zatížením stroje. Hodnoty jsou měřeny dle standardů SAE J1097.

Hodnoty nepřekračují 87% hydraulické nosnosti nebo 75% klopného zatížení. Uvedené nosnosti jsou počítány pouze s nevybaveným ramenem.

Pokud je na rameno instalováno nakládací zařízení nebo jiné příslušenství, je nutno od uvedených hodnot odečíst hmotnosti všech doplňků a zařízení.



A – Vyložení ze středu otoče

B – Výška uchycení lopaty

C – Zdvihová kapacita

– Podélná nosnost

– Příčná nosnost

– Nosnost při maximálním vyložení

Hmotnosti:

S ramenem 2,5 m:

Připojení lopaty, válec lopaty: 390 kg

S ramenem 3,0 a 3,5 m:

Připojení lopaty, válec lopaty: 363 kg

PC240NLC-11 Dvojdílný výložník

Se 700 mm širokými pásy

Délka násady	A				9,0 m		7,5 m		6,0 m		4,5 m		3,0 m		1,5 m	
	B															
 3,5 m	7,5 m	kg	*4000	*4000			*4250	*4250	*6450	6400						
	6,0 m	kg	*3750	3500			*6300	4350	*6750	6250	*6300	*6300				
	4,5 m	kg	*3700	3100			6400	4250	*7650	6000	*8200	*8200	*7950	*7950		
	3,0 m	kg	*3750	2850			6200	4050	8750	5600	*11200	8550				
	1,5 m	kg	*3900	2800			6000	3850	8350	5250	12950	7800				
	0,0 m	kg	*4200	2850			5850	3700	8050	5000	12600	7400				
	-1,5 m	kg	*4700	3050			5750	3300	7900	4900	12450	7250	*9500	*9500		
-3,0 m	kg					5800	3350	7950	4900	12550	7350					
 3,0 m	7,5 m	kg	*4650	*4650					*7200	6250	*7350	*7350				
	6,0 m	kg	*4350	3800			6450	4300	*7400	6200	*7550	*7550				
	4,5 m	kg	*4250	3350			6350	4200	*8150	5900	*9750	9200				
	3,0 m	kg	*4300	3100			6200	4050	8700	5600	*12050	8400				
	1,5 m	kg	*4500	3000			6000	3900	8350	5250	12900	7750				
	0,0 m	kg	4750	3100			5900	3800	8100	5050	12700	7450				
	-1,5 m	kg	5150	3300			5850	3750	8000	5000	12650	7400	*9650	*9650		
-3,0 m	kg							8100	5050	12800	7500					
 2,5 m	7,5 m	kg	*7050	5550					*7950	6050	*8200	*8200				
	6,0 m	kg	6500	4250					*7950	6050	*8900	*8900				
	4,5 m	kg	5600	3650			6250	4100	*8700	5800	*10650	8900				
	3,0 m	kg	5150	3400			6100	4000	8550	5450	*12850	8150				
	1,5 m	kg	5050	3300			5950	3850	8250	5200						
	0,0 m	kg	5200	3350			5900	3800	8050	5050	12650	7400				
	-1,5 m	kg	5700	3700			5900	3470	8050	5000	12650	7450				
-3,0 m	kg															

* Nosnost je omezena spíše hydraulickou kapacitou než klopným zatížením stroje. Hodnoty jsou měřeny dle standardů SAE J1097.

Hodnoty nepřekračují 87% hydraulické nosnosti nebo 75% klopného zatížení. Uvedené nosnosti jsou počítány pouze s nevybaveným ramenem.

Pokud je na rameno instalováno nakládací zařízení nebo jiné příslušenství, je nutno od uvedených hodnot odečíst hmotnosti všech doplňků a zařízení.

Poznámky

Poznámky

Standardní a nadstandardní vybavení

Motor

Vznětový, přeplňovaný motor Komatsu SAA6D107E-3 s přímým vstřikováním paliva a systémem Common Rail	●
Motory splňující požadavky normy EU Stupeň V	●
Vrtule chlazení se sacím účinkem	●
Automatický systém zahřívání motoru	●
Ochranný systém proti přehřátí motoru	●
Ukazatel stavu paliva	●
Funkce automatického decelerátoru	●
Nastavitelné vypínání volnoběhu	●
Zastavení motoru klíčkem	●
Startování motoru může být na požádání chráněno heslem	●
Alternátor 24 V / 90 A	●
Startér 24 V / 5,5 kW	●
Akumulátory 2 × 12 V / 180 Ah	●

Hydraulický systém

Elektronický uzavřený okruh systému Load Sensing (E-CLSS) se systémem HydrauMind	●
Kontrolní systém vzájemné spolupráce motoru a čerpadla (PEMC)	●
Systém volby ze 6 pracovních režimů: výkonový režim, ekonomický režim, režim hydraulického kladiva, výkonový režim pro příslušenství a ekonomický režim pro příslušenství a režim zvedací	●
Funkce PowerMax	●
PPC zápestím ovládané páky se třemi ovládacími tlačítky pro rameno, výložník, lopatu a otoc	●
Příprava pro hydraulický rychloupínač	●
Přídavné hydraulické okruhy	○
Systém integrovaného ovládání pracovního zařízení Komatsu (KIAC)	○

Podvozek

Ochrana pojezdových kladek	●
Rám stroje se spodním krytovaním	●
600, 700, 800, 900 mm trojbrité desky pasu	○
Ochrana pojezdových kladek v celé délce	○

Řízení a brzdy

Hydrostatický třírychlostní pojezdový systém s automatickým řazením, koncovými převody s planetovým soukolím a hydraulickou pojezdovou parkovací brzdou	●
PPC ovládací páky a pedály pro řízení a pojezd	●

Kabina

Vyztužená bezpečnostní kabina SpaceCab™: Neprodyšně utěsněná a přetlakovaná kabina s odpruženým uložením je vybavena tónovanými bezpečnostními skly, velkým stropním oknem se sluneční clonou, výsuvným čelním oknem se zajišťovacím systémem, vyjímatelným dolním oknem, stěračem čelního okna s cyklovačem, sluneční roletou, zapalovačem, popelníkem, odkládacím prostorem a podlahovou rohoží	●
Vyhřívání sedačka s vysokým opěradlem, pneumatickým odpružením a bederní opěrkou, výškově nastavitelné loketní opěrky, samonavíjecí bezpečnostní pás	●
Automatická klimatizace	●
Napájení USB-A / USB-C	●
Multifunkční lišta	●
Zásuvka 12/24 V	●
Schránka na dokumentaci a časopisy	●
Termo schránka	●
Rádío DAB+ s Bluetooth®, USB, AUX a hands-free sadou	●
Komfortní sedačka obsluhy Premium	○
Stěrač spodního okna	○
Stířiška proti dešti (nelze použít s OPG)	○

Servis a údržba

Automatické odvzdušňování palivového systému	●
Vzduchový filtr se dvěma vložkami, předčističem a indikátorem znečištění	●
Komtrax – Bezdrátový monitorovací systém Komatsu (4G)	●
Komatsu Care – Údržbový program pro zákazníky Komatsu	●
Multifunkční barevný monitor s monitorovacím systémem pracovního zařízení (EMMS) a řízením efektivity provozu	●
Základní sada nářadí	●
Servisní body	○
Automatický systém mazání	○

Systém osvětlení (LED)

Pracovní světla: 2 na otočném svršku stroje, 1 na výložníku (levé)	●
Funkce rozsvícení při otevření dveří	●
Přídavná pracovní světla (#1): 2 na kabině (přední), 1 na kabině (zadní), 1 na výložníku (pravé), 1 na protizávaží a maják	○
Přídavná pracovní světla (#2): 4 na kabině (přední), 1 na kabině (zadní), 1 na výložníku (pravé), 1 na protizávaží, 2 na hydraulickém válci výložníku (levá a pravá strana), 2 na otočném svršku stroje a maják	○

Bezpečnostní vybavení

Systém KomVision umožňující výhled okolo celého stroje	●
Elektrický klakson	●
Výstražný přetěžovací systém	●
Zvuková výstraha pro pojezd	●
Hydraulické zámky výložníku	●
Masivní zábradlí	●
Zpětná zrcátka (pro kabinu nastavitelná bez použití nářadí)	●
Odpojovač baterie	●
Ochranná konstrukce ROPS splňující požadavky normy ISO 12117-2:2008	●
Bezpečnostní vypínač motoru	●
Kontrola bezpečnostního pásu	●
Detekční systém neutrální polohy	●
Hydraulické zámky násady	●
Přední ochranný rám proti padajícím předmětům (FOPS) OPG třídy II, zavěšený	○
Přední ochranný rám proti padajícím předmětům (FOPS) OPG třídy II	○

Pracovní zařízení

Jednodílný výložník	○
Dvojdílný výložník	○
Závěs lopaty s okem pro zvedání	○
2,0 m; 2,5 m; 3,0 m; 3,5 m dlouhé násady	○
Komatsu lopaty	○
Hydraulická bourací kladiva Komatsu	○

Další vybavení

Standardní protizávaží	●
Dálkové mazání otočového věnce a čepů	●
Elektrické přečerpávací čerpadlo s automatickou funkcí odstavení	●
Biologicky odstranitelné oleje pro hydraulický systém	○
Barva dle specifikace zákazníka	○

Další příslušenství na požádání

- standardní vybavení
- nadstandardní vybavení



K dispozici je velmi široká paleta lopat a příslušenství. S výběrem vhodného nadstandardního vybavení vám pomůže váš dodavatel Komatsu.

Uvedené údaje jsou nezávazné, právo k provádění změn vyhrazeno. Zobrazené ilustrace a diagramy se mohou lišit od standardního vybavení. Standardní a doplňkové příslušenství se může lišit v závislosti na regionu prodeje.

Váš dodavatel strojů Komatsu:



KUH N - Bohemia a. s.

Centrála:
Čestlická 299
251 01 Čestlice
Tel.: +420 212200200
www.komatsu.cz

KOMATSU

komatsu.eu

