

# KOMATSU

## PC360LCi-11 PC360NLCi-11



Hydraulické rýpadlo



**Výkon motoru**

202 kW / 275 PS @ 1950 ot/min

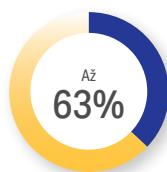
**Provozní hmotnost**

PC360LCi-11: 35900 - 36850 kg  
PC360NLCi-11: 35770 - 36530 kg

**Objem lžíce**

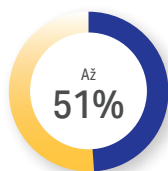
max. 2,66 m<sup>3</sup>

## PC360LC/NLCi-11



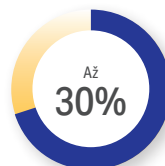
### *Ušetřete čas*

Omezte zaměřování referenčních bodů, úpravu terénu a kontrolu pomocí 3D informací o povrchu a poloautomatické úpravy terénu.



### *Zvyšte produktivitu*

Použití poloautomatického inteligentního ovládání stroje versus ruční navádění stroje.



### *Snižte náklady*

Díky menšímu počtu cyklů lopaty omezení pohybů stroje a odstranění předělávek.



Výkon motoru

**202 kW / 275 PS @ 1950 ot/min**

Provozní hmotnost

**PC360LCi-11: 35900 - 36850 kg**  
**PC360NLCi-11: 35770 - 36530 kg**

Objem lžíce

**max. 2,66 m<sup>3</sup>**



# Změňte svá pracoviště díky špičkové automatizaci



## Výkon a ohleduplnost k životnímu prostředí

- Motor splňující požadavky normy EU Stupeň V
- Komatsu Integrated Attachment Control (KIAC) (nadstandardní vybavení)
- Nastavitelné vypínání motoru při volnoběhu
- Technologie Komatsu pro úsporu paliva

## Maximální pohodlí obsluhy

- Plně pneumaticky odpružená sedačka obsluhy
- Konstrukce s nízkou hlučností
- Velký monitor



## Intelligentní Ovládání Stroje 2.0

- Plně v provozu osvědčená automatizovaná kontrola hloubení
- Funkce držení úhlu lopaty
- Automatické ovládání naklápění svahovací lopaty
- Snímač inerciální měřicí jednotky pro integraci svahovací lopaty
- Intelligentní kompaktní monitor s dotykovou obrazovkou
- Řešení plně integrované již ve výrobním závodě

## Bezpečnost na prvním místě

- Kabina Komatsu SpaceCab™
- Systém KomVision umožňující výhled okolo celého stroje
- Detekční systém neutrální polohy

## Kvalita, na kterou se můžete spolehnout

- Komponenty s kvalitou Komatsu
- Široká servisní síť

## Komtrax

- Bezdrátový monitorovací systém Komatsu
- 4G mobilní komunikace
- Integrovaná anténa pro komunikaci
- Vylepšená provozní data a reporty



Údržbový program  
pro zákazníky Komatsu

## PC360LC/NLCi-11



### Inovované

PC360LC/NLCi-11 s inteligentním Ovládáním Stroje 2.0 (iMC 2.0) umožňuje zákazníkovi ještě větší nárůst produktivity. Proslulá přesnost a automatické úpravy terénu jsou rozšířeny o nové funkce, které zvyšují jednoduchost obsluhy, kvalitu hotového díla a zkracují dobu trvání cyklu.

### Inteligentní

Rýpadlo Komatsu PC360LC/NLCi-11, které je vybaveno systémem inteligentního ovládání stroje, vám umožňuje dosahovat vyšší efektivity práce díky soustředění na vlastní přemísťování materiálu bez obav z nadměrné hloubky výkopu. Nové funkce iMC 2.0 jsou prováděny rychleji, přesněji a s nižšími náklady.

### Výrazně zvýšená účinnost

Komatsu iMC 2.0 činí práci ještě rychlejší a snazší. Automatické funkce umožňují obsluze se uvolnit a soustředit se na produktivitu bez obav o přesnost kopání. S automatickým asistentem sklonu a automatickým ovládáním naklápění udržuje PC360LC/NLCi-11 sklon hrany lopaty a zvyšuje faktor plnění lopaty.

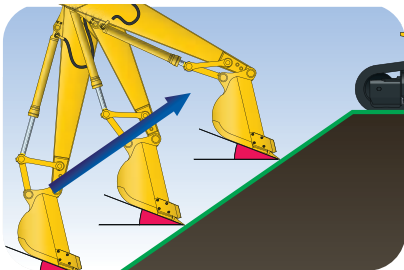


## Intelligentní Ovládání Stroje 2.0



### Automatické ovládání naklápění

Nové automatické ovládání naklápění 2.0 automaticky naklopí lopatu a vrátí ji do vodorovné polohy k vykládce. Díky tomu je srovnávání povrchu terénu rychlejší a snazší.



### Funkce držení úhlu lopaty

Obsluha vybere požadovaný úhel lopaty a systém tento úhel lopaty zachová během srovnávání terénu. Výrazně zvyšuje jednoduchost obsluhy při srovnávání povrchu terénu a jemných úpravách.



### Automatické ovládání hloubení v reálném čase

Intelligentní ovládání stroje Komatsu je funkce, která je založena na použití unikátních senzorů, vyvinutých společností Komatsu, snímání posuvu hydraulických pístnic a inerciální měřicí jednotky. Hloubení již nemusí představovat práci, která je spojena s obavami. Jestliže lopata narazí na cílový povrch, ovládací funkce automaticky nastaví potřebná omezení a udržuje potřebný sklon pomocí funkce přizpůsobování polohy hrany lopaty v reálném čase.



### Ovládání špičkami prstů

Nové funkce ovládacích pák umožňují obsluze zvedat či spouštět výložník jedním stisknutím tlačítka. Tlačítkový spínač na pravé páce aktivuje / deaktivuje poloautomatický režim. Činnost obsluhy je snadná a intuitivní.



### Intelligentní monitor s dotykovou obrazovkou

Všechny funkce nové obrazovky s dotykovým displejem 10,4" zpřesňují zobrazení stroje a výkresu. Obsluha může přizpůsobit zobrazení rozdělené obrazovky tak, aby odpovídalo tomu, na co se chce zaměřit. Snadná vícedotyková navigace poskytuje vždy v reálném čase informace o hloubení a srovnávání terénu.

**Komatsu iMC 2.0**  
umožňuje rychlejší a  
snazší práci





## Inteligentní Ovládání Stroje 2.0

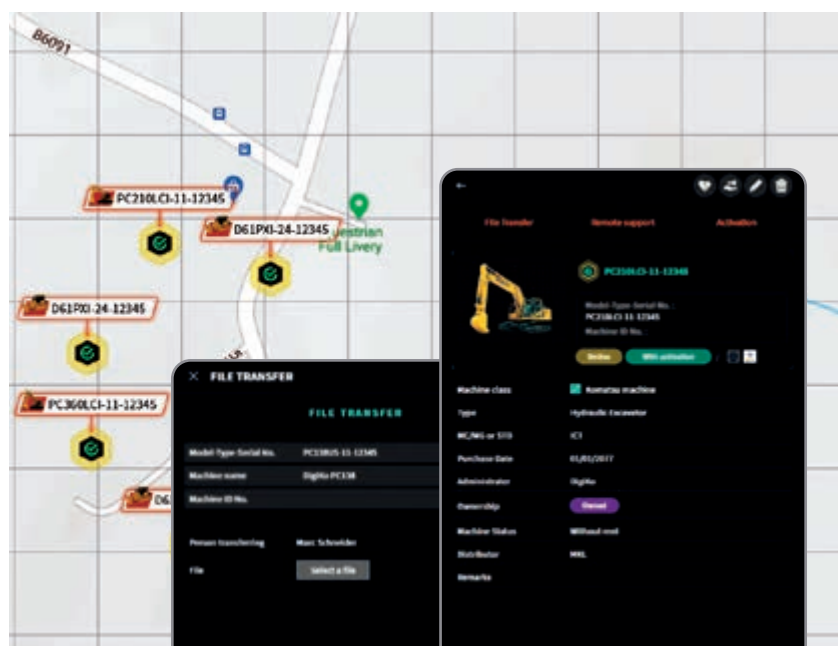
### Integrované – součásti nainstalované ve výrobním závodě

Systém inteligentního ovládání stroje je plně integrován již ve výrobním závodě. Jedinečné válce s funkcí snímání posuvu, jimiž společnost Komatsu vybavuje výložníky, násady, lžíce i svahovací lopaty svých strojů, umožňují nastavování polohy hrany lopaty v reálném čase. Díky kombinaci tohoto systému se senzory inerciální měřicí jednotky a s anténami GNSS může rýpadlo PC360LC/NLCi-11 dosahovat stálé, neuvěřitelně přesné výkonnosti.



### SMART CONSTRUCTION Remote

Construction Remote je nadstandardní softwarové řešení, které umožňuje dálkové odesílání a aktualizaci plánů i v případě, že je stroj offline. Podporuje také vaši obsluhu na dálku sdíleným ovládáním obrazovky. Má obsluha problém? Ušetřete si cestu ke stroji a vyřešte problém z domova, kanceláře nebo jiného pracoviště. Smart Construction Remote funguje na našich vlastních strojích Komatsu iMC a několika systémech After Market GNSS se systémy Windows a Android.



Další informace o Smart Construction Remote naleznete na [smartconstruction.io](http://smartconstruction.io)



### **Vyšší produktivita**

Stroj PC360LC/NLCi-11 je rychlý a precizní. Je vybaven výkonným motorem Komatsu splňujícím požadavky normy EU Stupeň V, hydraulickým systémem Komatsu Closed Center Load Sensing (CLSS) a prvotřídním komfortem poskytujícím rychlou odezvu a bezkonkurenční produktivitu ve své třídě.

### **Technologie Komatsu pro úsporu paliva**

S vylepšeným řízením motoru je PC360LC/NLCi-11 optimalizován pro nízkou spotřebu paliva. Řízení motoru je vylepšené. Variabilní sladění otáček motoru a hydraulických čerpadel zaručují efektivitu a přesnost během jednotlivých a kombinovaných pohybů.

### **Nastavitelné vypínání motoru při volnoběhu**

Funkce automatického vypnutí při volnoběhu (auto idle shutdown) Komatsu vypne automaticky motor poté, co běží po stanovenou dobu ve volnoběžných otáčkách. Tuto funkci lze snadno naprogramovat na dobu od 5 do 60 minut; cílem je redukovat zbytečnou spotřebu paliva a emise výfukových plynů a snížit provozní náklady. Ukazatel Eco a tipy Eco průvodce na monitoru v kabině ještě více podporují efektivní provoz.



## Výkon a ohleduplnost k životnímu prostředí

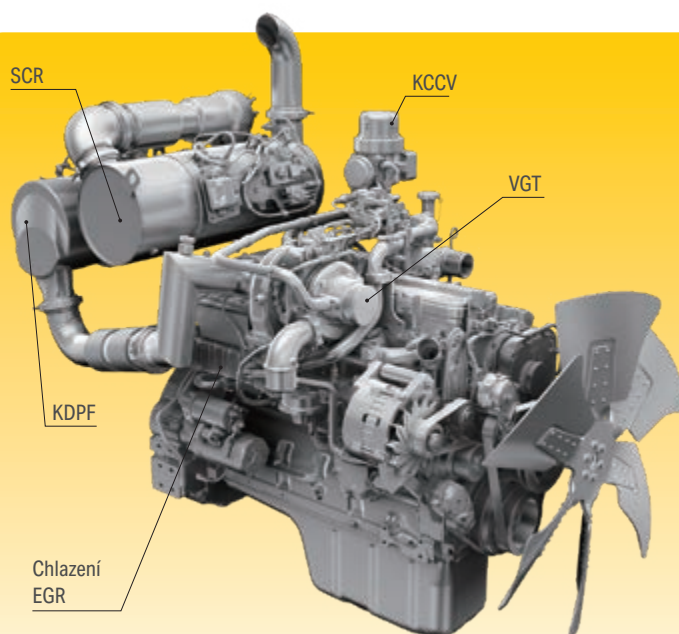
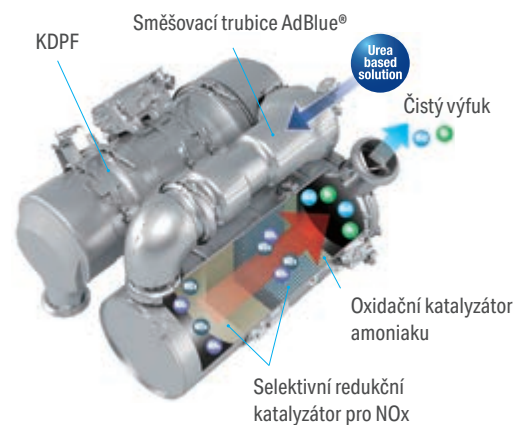
### Norma Komatsu EU Stupeň V

Motor Komatsu normy EU Stupeň V je produktivní, spolehlivý a efektivní. Díky svým ultra nízkým emisím má menší dopad na životní prostředí a vynikající výkon, napomáhající snižovat provozní náklady a umožňující posádce pracovat v pohodě a klidu.



### Vysoce účinné následné zpracování výfukových plynů

Systém následného zpracování výfukových plynů kombinuje filtr pevných částic pro vznětové motory Komatsu (KDPF) a selektivní katalytickou redukci (SCR). Systém SCR vstříkne přesné množství AdBlue® ve správné dávce s rozkladem NOx na vodu (H<sub>2</sub>O) a netoxický plynný dusík (N<sub>2</sub>). Emise NOx jsou sníženy o 80% oproti motorům normy EU Stupeň IIIB.



### Vysokotlaké vstřikování paliva Common Rail (HPCR)

Aby bylo dosaženo dokonalého spalování paliva a snížení emisí ve výfukových plynech, je výkonný systém vysokotlakého vstřikování paliva Common Rail řízen počítačem, díky čemuž dokáže dodávat přesné množství paliva v několika vstřicích do přepracovaného spalovacího prostoru motoru.

### Recirkulace výfukových plynů (EGR)

Systém recirkulace výfukových plynů představuje osvědčenou technologii, kterou jsou vybaveny současné motory Komatsu. Zvýšená kapacita chladiče systému EGR nyní zajišťuje velmi nízké emise NOx a vyšší výkon motoru.

### Uzavřený systém odvětrávání klikové skříně (KCCV)

Plyny z klikové skříně procházejí filtrem CCV. Olejová mlha zachycovaná ve filtru se vrací zpět do klikové skříně, zatímco čistý vzduch je odváděn do vzduchového sacího potrubí.

### Turbodmychadlo s proměnnou geometrií (VGT)

Turbodmychadlo VGT zajišťuje optimální množství vzduchu přiváděného do spalovacího prostoru motoru v celém rozsahu jeho otáček a zatížení. Při zachování výkonu a produktivity stroje se dosahuje vyšší čistoty výfukových plynů a nižší spotřeby paliva.

## Maximální pohodlí obsluhy

### Vylepšené pracovní prostředí

Kabina pásového rýpadla Komatsu je navržena tak, aby upřednostňovala produktivitu i pohodlí obsluhy a vyznačuje se promyšlenou ergonomií s dobře viditelnými madly a vylepšeným vnitřním LED osvětlením. Při vstupu dovnitř se odhalí elegantní tmavé barevné schéma doplněné snadno čitelnou podlahovou rohoží. Modernizované UV ochranné tónování zadního okna kabiny minimalizuje sluneční záření a pomáhá udržovat chladné pracovní prostředí.

### Přizpůsobitelný pracovní prostor připravený na budoucnost

Kabina nabízí široké možnosti přizpůsobení. Multifunkční lišta umožňuje přidat osobní příslušenství, jako jsou další monitory nebo tablety, zatímco dva porty USB (USB-A a USB-C) umožňují nabíjení mobilních zařízení.



Pohodlný a bezpečný vstup do prostorné, dobře izolované kabiny s malou hlučností



Multifunkční lišta (zobrazené položky jsou pouze ilustrativní)



Volitelné prémiové sedadlo se špičkovým polstrováním, automatickým nastavením hmotnosti, bederní opěrkou, klimatizací, dostupné s volitelnými vícepolohovými loketními opěrkami a ergonomickými ovládacími pákami





## Bezpečnost na prvním místě

### Optimální bezpečnost na pracovišti

Bezpečnostní prvky stroje Komatsu PC360LC/NLCi-11 jsou v souladu s nejnovějšími standardy a fungují ve vzájemné shodě za účelem minimalizace rizik pro osoby v okolí stroje. Detekční systém neutrální polohy pro přepravu a páky pracovního zařízení zvyšují bezpečnost práce na pracovišti, společně s indikátorem upozornění pro bezpečnostní pás a dobře slyšitelného alarmu během pojezdu. Vysoce odolné protiskluzové desky s přídatnou třecí vrstvou udržují dlouhodobou protiskluzovost.



### Vyšší bezpečnost s iMC

Zaměření referenčních bodů, vyměřování a závěrečná kontrola se obvykle prováděly ručně. Stroj PC360LC/NLCi-11 omezuje nebo zcela odstraňuje potřebu tohoto pozemního personálu okolo pracoviště. Antény GNSS, které jsou integrovány v zábradlích, odstraňují potřebu přístupu k horní straně protizávaží.



### Kabina Komatsu SpaceCab™

Kabina ROPS je vybavena tubusovým ocelovým rámem a poskytuje vysokou míru absorpce otřesů, odolnost proti rázům a trvanlivost. Bezpečnostní pás je dobře navržen tak, aby obsluhu udržel v bezpečnostní zóně kabiny v případě převrácení. Kabinu lze volitelně doplnit systémem ochrany proti padajícím předmětům (FOPS) s otvírací přední ochrannou mříží.



### KomVision

Zobrazování stroje pomocí funkce KomVision poskytuje obsluze stálý, nerušený výhled do bezpečnostní zóny okolo stroje. Tím je obsluze umožněno, aby se soustředila na právě prováděnou práci i při zhoršených světelných podmínkách. Díky funkci KomVision jsou dostupné různé volitelné možnosti nastavení pohledu kamery při současném zachování stálého „pohledu z ptačí perspektivy“, tedy pohledu shora na pracovní oblast stroje.



## Evoluční rozhraní

Užitečné informace je nyní mnohem jednodušší nalézt a pochopit, než kdy dříve, díky inovovanému rozhraní monitoru. Optimální hlavní obrazovka pro probíhající práci může být jednoduše zvolena stisknutím klávesy F3.

## Nižší provozní náklady

Firma Komatsu ICT přispívá ke snížení provozních nákladů tím, že pomáhá pohodlně a efektivně řídit provoz. To zvyšuje úroveň spokojenosti zákazníků a konkurenční výhody našich produktů.

## Velký monitor

Velký monitor s možností výběru z 26 jazyků, s jednoduchými spínači a multifunkčními tlačítky, umožňuje rychlý přístup k velkému rozsahu funkcí a provozních informací.



Ukazatel Eco, průvodce Eco a ukazatel stavu paliva v nádrži



Historie spotřeby paliva



Záznam průvodce Eco



## Informační a komunikační technologie



### Znalosti

Získáváte rychlé odpovědi na základní a rozhodující dotazy týkající se Vašich strojů, dozvídáte se co stroje dělají, kdy dokončily svoji práci, kde se nacházejí, jak je lze efektivněji využít a kdy je třeba provádět jejich údržbu. Informace o výkonu stroje jsou přenášeny bezdrátovými technologiemi (satelitní, GPRS nebo 4G v závislosti na typu) ze stroje do PC a Vašemu distributorovi, který tak může pohotově reagovat na Vaše požadavky.

### Pohodlí

Komtrax umožňuje přehledné řízení flotily strojů přes webové rozhraní prakticky odkudkoli. Data jsou analyzována a zpracovávána ve speciálních packagech, které umožňují snadné a intuitivní prohlížení map, seznamů, grafů a tabulek. Můžete tak předvídat případné údržby, požadované náhradní díly a řešit problémy s techniky Komatsu ještě před jejich příjezdem ke stroji.



### Cesta k vyšší produktivitě

Systém Komtrax představuje nejnovější výsledek vývoje bezdrátových monitorovacích technologií. Se svojí kompatibilitou s PC, chytrým telefonem či tabletem dodává podrobné informace o Vašem strojovém parku a vybavení, které šetří náklady, a kromě toho poskytuje dostatek informací usnadňujících maximální využití výkonu strojů. Tím, že vytváří vysoce integrovanou podpůrnou síť, umožňuje provádění proaktivní i preventivní údržby a přispívá ke zvýšení efektivity řízení provozu strojů.

### Akceschopnost

Podrobné informace, které máte prostřednictvím systému Komtrax po ruce 24 hodin denně a 7 dnů v týdnu, Vám umožňují přijímat lepší každodenní operativní i dlouhodobá strategická rozhodnutí bez dalších nákladů. Případné problémy tak mohou být včas odhaleny, údržba snadno naplánována, prostoje minimalizovány. Stroj tak může být udržován na správném místě – provozuschopný a na pracovišti.



## Jednoduchá údržba

### Centrální servisní body

Firma Komatsu navrhla PC360LC/NLCi-11 s centralizovanými a vhodně umístěnými servisními body údržby s cílem usnadnit a urychlit nezbytné kontroly a údržbu.

### Komatsu Care

Program Komatsu Care je program údržby, který je standardně dodáván ke každému novému stroji Komatsu. Zahrnuje výrobním závodem předepsanou údržbu, která bude prováděna servisními technikami Komatsu, kteří budou používat originální náhradní díly Komatsu. V závislosti na typu motoru Vašeho stroje také nabízí rozšířené krytí výměny jednotky filtru pevných částic pro vznětové motory Komatsu (KDPF) nebo oxidačního katalyzátoru Komatsu (KDOC) a jednotku selektivní katalytické redukce (SCR). Pro podrobnosti o podmínkách prosíme kontaktujte svého distributora Komatsu.

### Bezpečná údržba

Tepelné ochranné kryty kolem vysokoteplotních oblastí motoru, chráněné řemeny vrtule a řemenice, dělící přepážka čerpadla a motoru, která brání hydraulickému oleji v potřísnění motoru, a mimořádně robustní zábradlí: v duchu tradice Komatsu je poskytována nejvyšší úroveň bezpečnosti pro rychlou a snadnou údržbu.

### Olejové filtry s dlouhou životností

Originální filtry hydraulického oleje Komatsu používají vysoce výkonný filtrační materiál, který zaručuje dlouhé intervaly výměny vložky, což významně snižuje náklady na údržbu.

### Flexibilní záruka

Zakoupíte-li si zařízení Komatsu, získáte přístup k celé řadě programů a služeb, které jsou vytvořeny proto, abyste ze své investice získali co nejvíce. Například program flexibilní záruky Komatsu poskytuje celou řadu záruk na stroj i jeho součásti. Podmínky záruky mohou být zvoleny tak, aby vyhovovaly vašim individuálním potřebám a požadavkům. Tento program byl vytvořen proto, aby vám pomohl snížit celkové provozní náklady.



Základní obrazovka údržby



Obrazovka regenerace a následného zpracování výfukových plynů pro filtr KDPF



Pro snadný přístup je nádrž AdBlue® instalována na přední straně schodů.





## Kvalita, na kterou se můžete spolehnout

### Kvalita Komatsu

S nejnovější výpočetní technikou a díky důkladnému zkušebnímu programu vyrábí Komatsu svá zařízení tak, aby vyhovovala vašim nejvyšším nárokům. Všechny hlavní komponenty stroje PC360LC/NLCi-11 jsou navrženy a vyrobeny přímo firmou Komatsu a základní funkce stroje jsou dokonale sladěny a určeny pro vysoce spolehlivé a produktivní rýpadlo. Každý jednotlivý stroj PC360LC/NLCi-11 před dodáním podstupuje dodatečnou kalibraci systémů a prochází zkouškami přesnosti, aby byla zajištěna jeho optimální výkonnost v souladu s přísnými standardy společnosti Komatsu.

### Robustní konstrukce

Maximální tuhost a spolehlivost jsou základním stavebním kamenem filozofie Komatsu – spolu s bezpečností a prvotřídními službami zákazníkům. Plechy z jednoho kusu a odlitky se používají v klíčových oblastech konstrukce stroje pro dobré rozložení zatížení. Pruhy vysoce odolné pryže na spodní části ramen chrání konstrukci před poškozením nárazem.

### Široká servisní síť

Rozsáhlá distribuční síť dealerů Komatsu je připravena pomáhat v zajištění optimální kondice vašeho strojového parku. K dispozici jsou přizpůsobené servisní balíčky s expresní dostupností náhradních dílů, což zaručuje, že si Vaše stroje Komatsu budou stále udržovat špičkový výkon.

Je-li nutno provést opatření k zachování vysokého výkonu systému inteligentního ovládání stroje, jsou trvale k dispozici vyškolení pracovníci technické podpory.



## Technické údaje

### Motor

Model	Komatsu SAA6D114E-6
Typ	Vznětový s přímým vstřikováním se systémem Common rail, vodou chlazený, přeplňovaný se sníženou hladinou emisí a mezichladičem
Výkon motoru	
při otáčkách motoru	1950 ot/min
ISO 14396	202 kW / 275 PS
ISO 9249 (výkon na setrvačnicku)	192 kW / 261 PS
Počet válců	6
Vrtání × zdvih	114 × 144,5 mm
Zdvihový objem	8,85 l
Typ vzduchového filtru	Dvojitý filtr s bezpečnostní vložkou s předčističem a indikací znečištění na monitoru
Chlazení	Ventilátor chladiče se sacím účinkem a letmo uloženým chladičem
Palivo	Motorová nafta podle EN590, třída 2 / stupeň D. Schopnost parafínového paliva (HVO, GTL, BTL), podle EN 15940:2016

### Hydraulický systém

Typ	Systém HydraulMind s uzavřeným okruhem, funkcí Load Sensing a tlakovými vyrovnávacími ventily
Přídavné okruhy	V závislosti na provedení mohou být instalovány až dva hydraulické okruhy
Hlavní čerpadlo	2 čerpadlo s proměnným průtokem na ovládání výložníku, násady, lopaty, otoče a pojezdových okruhů
Maximální průtok čerpadel	2 × 267,5 l/min
Nastavení bezpečnostních přepouštěcích ventilů	
Pracovní zařízení	380 kg/cm <sup>2</sup>
Pojezdové ústrojí	380 kg/cm <sup>2</sup>
Otoč	295 kg/cm <sup>2</sup>
Pilotní ovládací okruh	33 kg/cm <sup>2</sup>

### Plnicí objemy provozních kapalin

Palivová nádrž	605 l
Chladič	37 l
Motorový olej	38,5 l
Převodovka otoče	14 l
Hydraulická nádrž	188 l
Koncové převody (každá strana)	9,0 l
Nádrž AdBlue®	39 l

### Otočový systém

Typ	Axiální pístový hydromotor pohánějí dvoustupňovou planetovou převodovku
Zámek otoče	Elektricky aktivovaná brzda v olejové lázni integrovaná v hydromotoru otoče
Rychlost otáčení	0 - 9,5 ot/min
Krouticí moment otoče	103 kNm

### Řízení a brzdy

Ovládání řízení	Dvě páky s pedály a možností nezávislého ovládání každého pásu zvlášť
Typ pohonu	Hydrostatický
Pojezdové ústrojí	Automatické s možností volby ze 3 rychlostí
Stoupavost	70%, 35°
Pojezdová rychlost	
Lo / Mi / Hi	3,2 / 4,5 / 5,5 km/h
Maximální tažná síla	29570 kg
Brzdový systém	Hydraulicky ovládané lamelové brzdy v každém pojezdovém motoru

### Podvozek

Konstrukce	Centrální X-rám s bočně uloženými skříňovými rámy pásů
Řetěz	
Typ	Plně utěsněný
Desky pásu (každá strana)	49
Napínání	Kombinovaná hydraulická jednotka s pružinou
Kladky	
Pojezdové kladky (každá strana)	8
Nosné kladky (každá strana)	2

### Životní prostředí

Emise motoru	Motor plně vyhovuje emisním omezením výfukových plynů podle normy EU Stupeň V
Hladiny hluku	
LwA hladina vnějšího hluku	104 dB(A) (2000/14/EC Stupeň II)
LpA hladina vnitřního hluku	71 dB(A) (ISO 6396 dynamický test)
Úroveň vibrací (EN 12096:1997)	
Ruka/paže	≤ 2,5 m/s <sup>2</sup> (přesnost K = 0,37 m/s <sup>2</sup> )
Tělo	≤ 0,5 m/s <sup>2</sup> (přesnost K = 0,17 m/s <sup>2</sup> )
Obsah fluorovaných skleníkových plynů HFC-134a (GWP 1430). Množství plynu 0,8 kg, což odpovídá CO <sub>2</sub> 1,14 t.	



**Provozní hmotnost (přibližná)**

Trojbřité desky pásu	PC360LCi-11		PC360NLCi-11	
	Provozní hmotnost	Měrný tlak	Provozní hmotnost	Měrný tlak
600 mm	35900 kg	0,68 kg/cm <sup>2</sup>	35770 kg	0,68 kg/cm <sup>2</sup>
700 mm	36280 kg	0,59 kg/cm <sup>2</sup>	36150 kg	0,58 kg/cm <sup>2</sup>
800 mm	36660 kg	0,52 kg/cm <sup>2</sup>	36530 kg	0,52 kg/cm <sup>2</sup>
850 mm	36850 kg	0,49 kg/cm <sup>2</sup>	-	-

Provozní hmotnost včetně 3,2 m dlouhé násady, 1700 kg lopaty, obsluhy, provozních náplní, plné palivové nádrže a standardního vybavení.

**Max. objem lopaty a hmotnost**

Délka násady	PC360LCi-11		PC360NLCi-11	
	3,2 m		3,2 m	
Měrná hmotnost materiálu do 1,2 t/m <sup>3</sup>	2,66 m <sup>3</sup>	1650 kg	2,47 m <sup>3</sup>	1575 kg
Měrná hmotnost materiálu do 1,5 t/m <sup>3</sup>	2,29 m <sup>3</sup>	1500 kg	2,08 m <sup>3</sup>	1425 kg
Měrná hmotnost materiálu do 1,8 t/m <sup>3</sup>	1,90 m <sup>3</sup>	1375 kg	1,80 m <sup>3</sup>	1300 kg

Max. kapacita a hmotnost jsou vypočítány dle ISO 10567:2007.

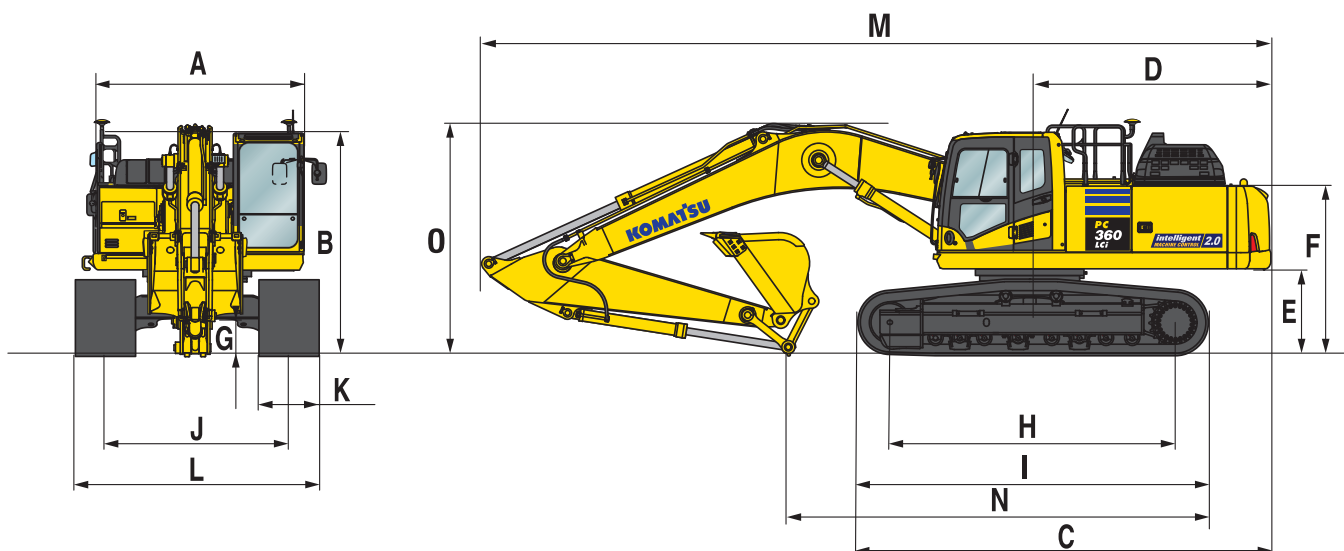
Prosíme konzultujte správnou volbu lopaty a příslušenství vhodnou pro Vaše podmínky se svým distributorem.

**Síly ramene a lopaty**

Délka násady	3,2 m
Rypná síla od válce lopaty	21600 kg
Rypná síla od válce lopaty s PowerMax	23200 kg
Rypná síla od válce násady	16300 kg
Rypná síla od válce násady s PowerMax	17400 kg

## Rozměry a provozní hodnoty

Rozměry stroje	PC360LCi-11	PC360NLCi-11
A Celková šíře vrchní nástavby	2995 mm	2995 mm
B Celková výška s kabinou	3160 mm	3160 mm
C Celková délka základního stroje	5885 mm	5885 mm
D Délka zadní otočné části	3405 mm	3405 mm
Poloměr otáčení zadní části	3445 mm	3445 mm
E Světlost pod protizávažím	1185 mm	1185 mm
F Výška zadní části stroje	3135 mm	3135 mm
G Světlost nad zemí	500 mm	500 mm
H Vzdálenost os vodicího a hnacího kola	4030 mm	4030 mm
I Délka pásu	4955 mm	4955 mm
J Rozchod pásů	2590 mm	2390 mm
K Šíře desek pásu	600, 700, 800, 850 mm	600, 700, 800 mm
L Celková šíře přes pásy 600 mm	3190 mm	2990 mm
Celková šíře přes pásy 700 mm	3290 mm	3090 mm
Celková šíře přes pásy 800 mm	3390 mm	3190 mm
Celková šíře přes pásy 850 mm	3440 mm	-



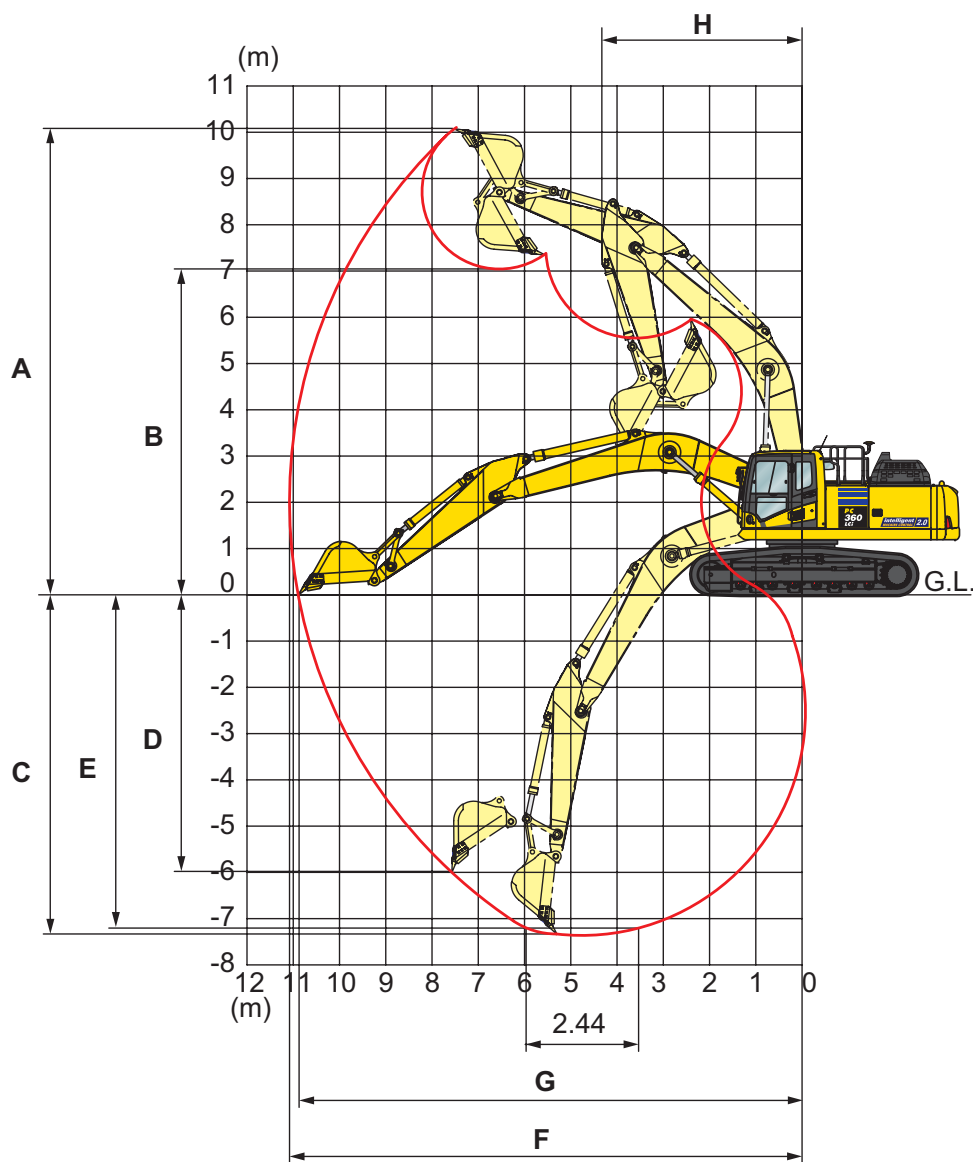
### Přepravní rozměry

Délka násady	3,2 m
M Přepravní délka	11145 mm
N Délka na zemi (přepravní)	5935 mm
O Celková výška (k vrcholu výložníku)	3365 mm

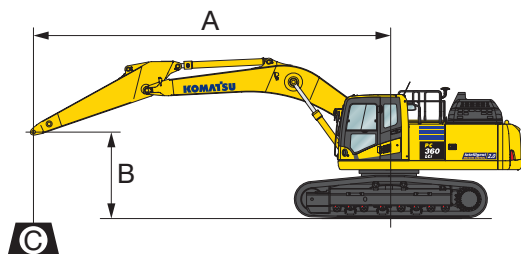


## Pracovní dosahy

Délka násady	3,2 m
A Maximální rypná výška	10210 mm
B Maximální výsypaná výška	7110 mm
C Maximální hloubka výkopu	7280 mm
D Maximální svislá rypná hloubka	6480 mm
E Maximální rypná hloubka při vodorovném dnu 2,44 m	7180 mm
F Maximální rypný dosah	11100 mm
G Maximální rypný dosah při zemi	10920 mm
H Minimální poloměr otočení	4310 mm



## Zdvihová kapacita



**A** – Vyrožení ze středu otoče

**B** – Výška uchycení lopaty

**C** – Zdvihová kapacita

Hmotnosti:

S ramenem 3,2 m, pákovím lopaty,  
pístnicí lopaty: 435 kg

S pásy 700 mm

– Podélná nosnost

– Příčná nosnost

– Nosnost při maximálním vyrožení

### PC360LCi-11

Délka násady	A				9,0 m		7,5 m		6,0 m		4,5 m		3,0 m	
	B													
	6,0 m	kg	6960	6240										
	4,5 m	kg	7030	5570	7650	5640	9270	7440						
	3,0 m	kg	7310	5220	8280	5530	9950	7180	12060	9800	16280	14670		
	1,5 m	kg	7660	5090	8150	5410	10530	6930	13170	9330	18170	13790		
	0,0 m	kg	7830	5180	8050	5320	10370	6740	13660	9040	18460	13420		
	-1,5 m	kg	8390	5520			10280	6660	13400	8920	17600	13360	13300	13300
	-3,0 m	kg	8630	6270			9470	6710	12240	8950	15750	13480	20330	20330
	-4,5 m	kg	8140	7920					9690	9160	12560	12560	15600	15600

### PC360NLCi-11

Délka násady	A				9,0 m		7,5 m		6,0 m		4,5 m		3,0 m	
	B													
	6,0 m	kg	6960	5740										
	4,5 m	kg	7030	5110	7650	5180	9270	6840						
	3,0 m	kg	7310	4780	8170	5070	9950	6580	12060	8950	16280	13280		
	1,5 m	kg	7550	4660	8030	4950	10430	6330	13170	8500	18170	12430		
	0,0 m	kg	7720	4740	7940	4860	10220	6150	13660	8210	18460	12070		
	-1,5 m	kg	8270	5040			10130	6070	13400	8090	17600	12010	13300	13300
	-3,0 m	kg	8630	5720			9470	6120	12240	8130	15750	12120	20330	20330
	-4,5 m	kg	8140	7230					9690	8340	12560	12420	15600	15600

\* Nosnost je omezena spíše hydraulickou kapacitou než stabilitou stroje.

Hodnoty jsou měřeny dle standardů SAE J1097.

Hodnoty nepřekračují 87% hydraulické nosnosti nebo 75% klopného zatížení.

Pokud je na rameno instalováno nakládací zařízení nebo jiné příslušenství, je nutno od uvedených hodnot odečíst hmotnosti všech doplňků a zařízení.





## Standardní a nadstandardní vybavení

### Motor

Vznětový, přeplňovaný motor Komatsu SAA6D114E-6 s přímým vstřikováním paliva a systémem Common Rail	●
Splňuje požadavky normy EU Stupeň V	●
Ventilátor chladiče se sacím účinkem a letmo uloženým chladičem	●
Automatický systém zahřívání motoru	●
Ochranný systém proti přehřátí motoru	●
Ukazatel stavu paliva	●
Funkce automatického decelerátoru	●
Nastavitelné vypínání motoru při volnoběhu	●
Zastavení motoru klíčkem	●
Startování motoru může být na požádání chráněno heslem	●
Alternátor 24 V / 90 A	●
Startér 24 V / 11 kW	●
Akumulátory 2 × 12 V / 180 Ah	●

### Inteligentní Ovládání Stroje 2.0

Integrovaný systém inteligentního ovládání stroje 3D GNSS, který je standardně montován ve výrobním závodě	●
Smart Construction Remote	○

### Hydraulický systém

Elektronický uzavřený okruh systému Load Sensing (E-CLSS) se systémem HydraulMind	●
Kontrolní systém vzájemné spolupráce motoru a čerpadla (PEMC)	●
Systém volby ze 6 pracovních režimů: výkonový režim, ekonomický režim, režim hydraulického kladiva, výkonový režim pro příslušenství a ekonomický režim pro příslušenství a režim zvedací/jemný režim	●
Funkce PowerMax	●
Nastavitelné ovládací páky PPC s tlačítky pro přídatná zařízení, proporciální funkce násady, výložníku, lopaty a otoče	●
Příprava pro hydraulický rychloupínač	●
Systém integrovaného ovládání pracovního zařízení Komatsu (KIAC)	○
Přídatné hydraulické funkce	○

### Podvozek

Ochrana pojezdových kladek	●
Rám stroje se spodním krytovaním	●
600, 700, 800, 850 mm trojbrité desky pasu	○
Ochrana pojezdových kladek v celé délce	○

### Kabina

Vyztužená bezpečnostní kabina SpaceCab™: Neprodyšně utěsněná a přetlakovaná kabina s odpruženým uložením je vybavena tónovanými bezpečnostními skly, velkým stropním oknem se sluneční clonou, výsuvným čelním oknem se zajišťovacím systémem, vyjímatelným dolním oknem, stěračem čelního okna s cyklovačem, sluneční roletou, zapalovačem, popelníkem, odkládacím prostorem a podlahovou rohoží	●
Vyhřívání sedačka s vysokým opěradlem, pneumatickým odpružením a bederní opěrkou, výškově nastavitelné loketní opěrky, samonavíjecí bezpečnostní pás	●
Automatická klimatizace	●
Zásuvka 12/24 V	●
Napájení USB-A / USB-C	●
Multifunkční lišta	●
Schránka na dokumentaci a časopisy	●
Termo schránka	●
Rádio DAB+ s Bluetooth®, USB, AUX a hands-free sadou	●
Komfortní sedačka obsluhy Premium	○
Stěrač spodního okna	○
Stříška proti dešti (nelze použít s OPG)	○

### Systém osvětlení (LED)

Pracovní světla: 2 na otočném svršku stroje, 1 na výložníku (levé)	●
Funkce rozsvícení při otevření dveří	●
Přídatná pracovní světla (#1): 2 na kabině (přední), 1 na kabině (zadní), 1 na výložníku (pravé), 1 na protizávaží a maják	○
Přídatná pracovní světla (#2): 4 na kabině (přední), 1 na kabině (zadní), 1 na výložníku (pravé), 1 na protizávaží, 2 na hydraulickém válci výložníku (levá a pravá strana), 2 na otočném svršku stroje a maják	○

### Bezpečnostní vybavení

Systém KomVision umožňující výhled okolo celého stroje	●
Elektrický klakson	●
Výstražný přetěžovací systém	●
Zvuková výstraha pro pojezd	●
Hydraulické zámky výložníku	●
Masivní zábradlí	●
Zpětná zrcátka (pro kabinu nastavitelná bez použití nářadí)	●
Odpojovač baterie	●
Ochranná konstrukce ROPS splňující požadavky normy ISO 12117-2:2008	●
Bezpečnostní vypínač motoru	●
Kontrola bezpečnostního pásu	●
Detekční systém neutrální polohy	●
Hydraulické zámky násady	●
Přední ochranný rám proti padajícím předmětům (FOPS) OPG třídy II, zavěšený	○
Přední ochranný rám proti padajícím předmětům (FOPS) OPG třídy II	○



### Řízení a brzdy

Hydrostatický 3-rychlostní pojezdový systém s automatickým řazením, koncovými převody s planetovým soukolím a hydraulickou pojezdovou parkovací brzdou	●
PPC ovládací páky a pedály pro řízení a pojezd	●

### Servis a údržba

Automatické odvodušňování palivového systému	●
Vzduchový filtr se dvěma vložkami, předčističem a indikátorem znečištění	●
Komtrax – Bezdrátový monitorovací systém Komatsu (4G)	●
Komatsu Care – Údržbový program pro zákazníky Komatsu	●
Multifunkční barevný monitor s monitorovacím systémem pracovního zařízení (EMMS) a řízením efektivity provozu	●
Základní sada nářadí	●
Servisní body	●
Automatický systém mazání	○

### Pracovní zařízení

Jednodílný výložník	●
Násada 3,2 m	●
Příprava svahovací lopaty včetně rychlého rozpojení elektrických konektorů na násadě	●
Sada snímačů inerciální měřicí jednotky pro integraci svahovací lopaty	○
Závěs lopaty s okem pro zvedání	○
Komatsu lopaty	○
Hydraulická bourací kladiva Komatsu	○

### Další vybavení

Standardní protizávaží	●
Dálkové mazání otočového věnce a čepů	●
Elektrické přečerpávací čerpadlo s automatickou funkcí odstavení	●
Biologicky odstranitelné oleje pro hydraulický systém	○
Barva dle specifikace zákazníka	○

Další příslušenství na požádání

- standardní vybavení
- nadstandardní vybavení



K dispozici je velmi široká paleta lopat a příslušenství. S výběrem vhodného nadstandardního vybavení vám pomůže váš dodavatel Komatsu.

Uvedené údaje jsou nezávazné, právo k provádění změn vyhrazeno. Zobrazené ilustrace a diagramy se mohou lišit od standardního vybavení. Standardní a doplňkové příslušenství se může lišit v závislosti na regionu prodeje.

---

Váš dodavatel strojů Komatsu:



**KUH N - Bohemia a. s.**

**Centrála:**  
Čestlická 299  
251 01 Čestlice  
Tel.: +420 212200200  
[www.komatsu.cz](http://www.komatsu.cz)

**KOMATSU**

[komatsu.eu](http://komatsu.eu)

