

# KOMATSU

## PC700LC-11

*Motory splňující požadavky  
normy EU Stupeň V*

HYDRAULICKÉ RÝPADLO

PC700



**VÝKON MOTORU**

327 kW / 445 PS @ 1.800 ot/min

**PROVOZNÍ HMOTNOST**

66.110 - 69.540 kg

**OBJEM LOPATY**

max. 5,58 m<sup>3</sup>

# Stručný přehled

PG700LG-11



## VÝKON MOTORU

327 kW / 445 PS @ 1.800 ot/min

## PROVOZNÍ HMOTNOST

66.110 - 69.540 kg

## OBJEM LOPATY

max. 5,58 m<sup>3</sup>



## VÝJIMEČNÝ VÝKON S OHLEDEM NA ŽIVOTNÍ PROSTŘEDÍ

### *Výkon a ohleduplnost k životnímu prostředí*

- Motory splňující požadavky normy EU Stupeň V
- Nastavitelné vypínání volnoběhu
- Technologie Komatsu pro úsporu paliva

### *Maximální pohodlí obsluhy*

- Plně pneumaticky odpružená sedačka obsluhy
- Konstrukce s nízkou hlučností
- Velký monitor

### *Maximální účinnost*

- Zvýšená produktivita
- Velká všestrannost a vysoká produktivita
- Vylepšené řízení motoru
- Lepší hydraulická efektivita
- O 6% snížená spotřeba paliva

### *Bezpečnost na prvním místě*

- Kabina Komatsu SpaceCab™
- Systém KomVision umožňující výhled okolo celého stroje
- Detekční systém neutrální polohy

### *Kvalita, na kterou se můžete spolehnout*

- Komponenty s kvalitou Komatsu
- Široká servisní síť

### *KOMTRAX*

- Bezdrátový monitorovací systém Komatsu
- 3G mobilní komunikace
- Integrovaná anténa pro komunikaci
- Vylepšená provozní data a reporty



Údržbový program  
pro zákazníky Komatsu

# Výkon a ohleduplnost k životnímu prostředí



## Vyšší produktivita

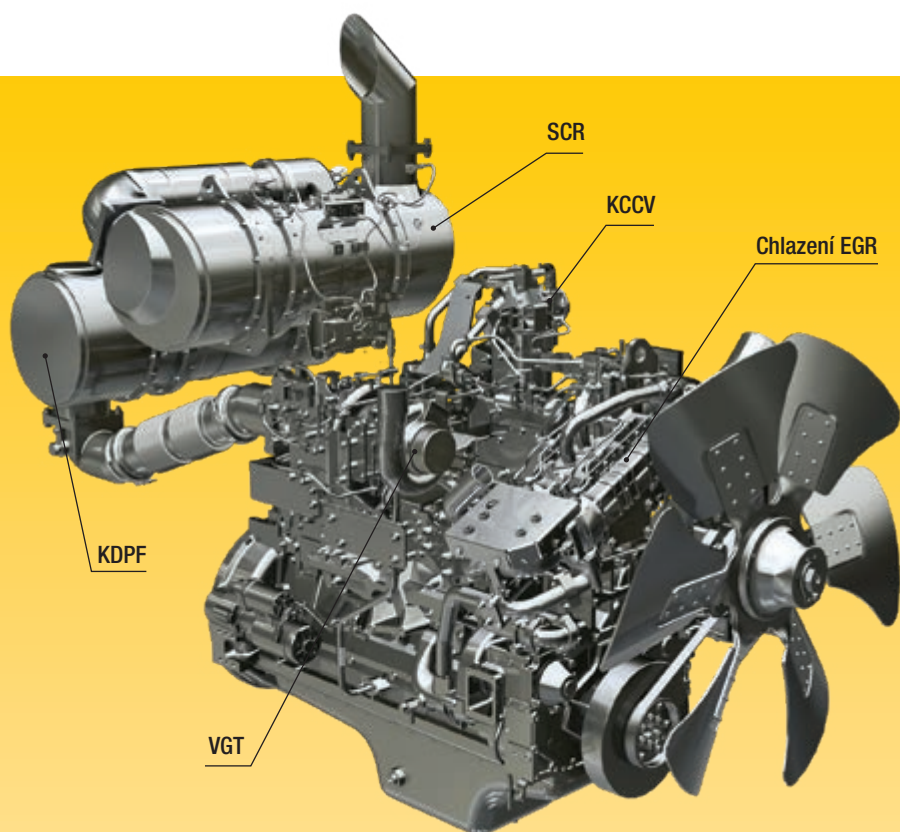
Stroj PC700LC-11 je rychlý a precizní. Je vybaven výkonným motorem Komatsu splňujícím požadavky normy EU Stupeň V, hydraulickým systémem s velkými rypnými silami, velkou rychlostí pracovního zařízení a prvotřídním komfortem poskytujícím rychlou odezvu a bezkonkurenční produktivitu ve své třídě.

## Technologie Komatsu pro úsporu paliva

Spotřeba paliva je u PC700LC-11 nižší až o 6%. Řízení motoru je vylepšené. Vrtule chladiče s hydraulickým pohonem dále zvyšuje efektivitu využití paliva, snižuje hladinu provozní hlučnosti a vyžaduje méně výkonu než klasické, řemenem hnané vrtule chladiče.

## Nastavitelné vypínání volnoběhu

Funkce automatického vypnutí při nečinnosti (auto idle shutdown) Komatsu vypne automaticky motor poté, co je motor po stanovenou dobu nečinný. Tuto funkci lze snadno naprogramovat na dobu od 5 do 60 minut; cílem je redukovat zbytečnou spotřebu paliva a emise výfukových plynů a snížit provozní náklady. Ukazatel Eco a tipy Eco průvodce na monitoru v kabině podporují ještě více efektivní provoz.



## Splňuje požadavky normy EU Stupeň V

Motor Komatsu normy EU Stupeň V je produktivní, spolehlivý a efektivní. Díky svým ultra nízkým emisím má menší dopad na životní prostředí a vynikající výkon, napomáhající snižovat provozní náklady a umožňující pracovníkům pracovat v pohodě a klidu.

## Vysoce účinné následné zpracování výfukových plynů

Systém následného zpracování výfukových plynů kombinuje filtr pevných částic pro vznětové motory Komatsu (KDPF) a selektivní katalytickou redukci (SCR). Systém SCR vstřikuje přesné množství AdBlue® ve správné dávce s rozkladem NOx na vodu (H<sub>2</sub>O) a netoxický plynný dusík (N<sub>2</sub>).

### Recirkulace výfukových plynů (EGR)

Systém recirkulace výfukových plynů představuje osvědčenou technologii, kterou jsou vybavovány současné motory Komatsu. Zvýšená kapacita chladiče systému EGR nyní zajišťuje velmi nízké emise NOx a vyšší výkon motoru.

### Uzavřený systém odvětrávání klikové skříně (KCCV)

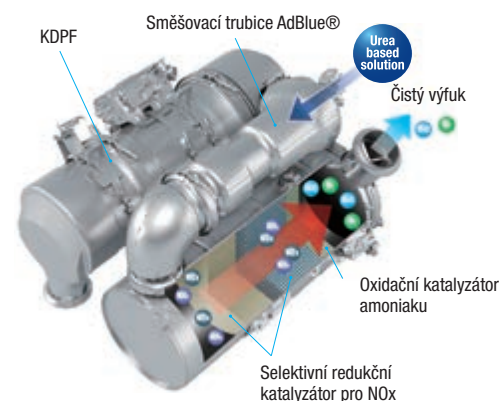
Plyny z klikové skříně procházejí filtrem CCV. Olejová mlha zachycovaná ve filtru se vrací zpět do klikové skříně, zatímco čistý vzduch je odváděn do vzduchového sacího potrubí.

### Vysokotlaké vstřikování paliva Common Rail (HPCR)

Aby bylo dosaženo dokonalého spalování paliva a snížení emisí ve výfukových plynech, je výkonný systém vysokotlakého vstřikování paliva Common Rail řízen počítačem, díky čemuž dokáže dodávat přesné množství paliva v několika vstřících do přepracovaného spalovacího prostoru motoru.

### Turbodmychadlo s proměnnou geometrií (VGT)

Turbodmychadlo VGT zajišťuje optimální množství vzduchu přiváděného do spalovacího prostoru motoru v celém rozsahu jeho otáček a zatížení. Při zachování výkonu a produktivity stroje se dosahuje vyšší čistoty výfukových plynů a nižší spotřeby paliva.



Ukazatel Eco, průvodce Eco a ukazatel stavu paliva v nádrži



Záznam průvodce Eco



Historie spotřeby paliva

# Maximální účinnost

## Výkonná rypná síla

Díky vysokému výstupnímu výkonu motoru a optimalizovanému hydraulickému systému dosahuje stroj PC700LC-11 výkonnou rypnou sílu lžice až 362 kN (37 tun) s PowerMax a tlačnou sílu násady až 293 kN (30 tun) s PowerMax.

## PowerMax

Stroj PC700LC-11 je nyní vybaven funkcí PowerMax jedním stisknutím tlačítka, která vám umožňuje využít maximum rypné síly, když ji nejvíce potřebujete. Zvyšuje standardní rypnou sílu o téměř 10% a automaticky se vypíná po 8 sekundách za účelem úspory paliva.

## Prioritní režim otoče

Systém dvojitého otočového motoru poskytuje excelentní výkon otoče, s vysokou rychlostí a silným brzdícím výkonem. Nastavení priority otoče umožňuje využití plynulého pohybu pro proces nakládky při buď 180° nebo 90°. Změnou průtoku oleje zvolí obsluha buď výložník nebo otoč jako prioritu pro zvýšení produktivity.

## Jemný režim

Při jemných dokončovacích pracích nebo při náročných zdvihacích operacích může obsluha stroje zvolit Jemný režim a docílit tak až o 17% větší zdvihové síly na výložníku.

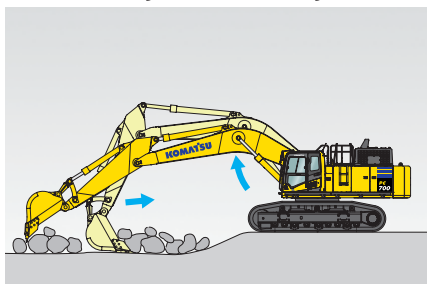


Univerzálnost na dosah ruky: zvolte vhodné nastavení pro jakoukoli práci

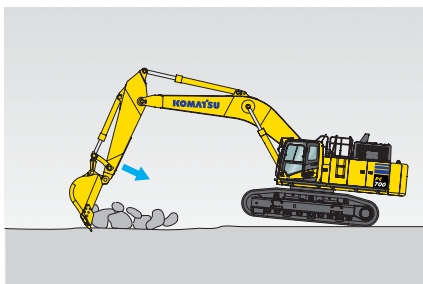


Ochrana pojezdových kladek v celé délce (nadstandard)

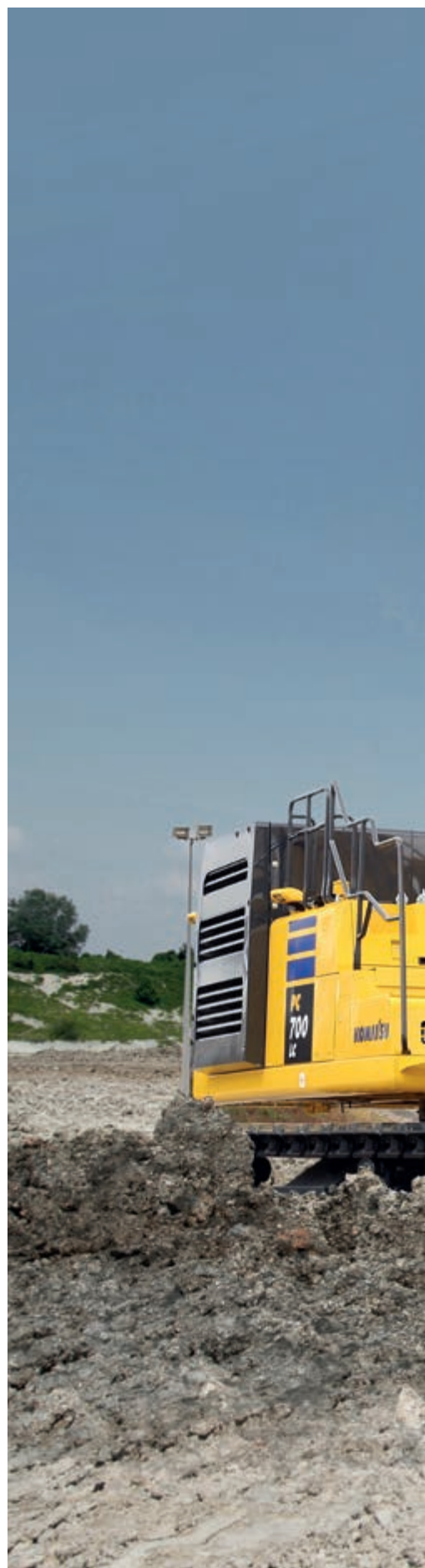
## Dva režimy ovládání výložníku



**Plynulý režim**  
Funkce plovoucího výložníku omezuje zvedání stroje při nabírání materiálu na nerovném a pevném podkladu, a při shrnování těžšího materiálu.



**Silový režim**  
Funkce přítlaku výložníku usnadňuje těžení materiálu v nejnáročnějších podmínkách.





# Maximální pohodlí obsluhy

## Zvýšený komfort

Centrem komfortu je v široké kabině Komatsu SpaceCab™ standardní vzduchem odpružené sedadlo s vysokým opěradlem, vyhřívané pro vyšší pohodlí obsluhy a s plně nastavitelnými loketními opěrami, což přispívá k vyššímu pohodlí a pracovnímu prostředí se sníženou únavou. Vynikající výhled a ergonomické prvky dále napomáhají maximalizovat produktivitu obsluhy.

## Perfektní pohodlí pro obsluhu

Kromě standardního rádia má PC700LC-11 pomocný vstup pro připojení externích zařízení pro přehrávání hudby přes reproduktory v kabině. V kabině jsou rovněž zabudovány dva napájecí porty s napětím 12 V. Proporcionální ovládače jsou osazeny jako standard pro bezpečné a přesné fungování pracovních zařízení.

## Konstrukce s nízkou hlučností

Pásová rýpadla Komatsu mají velmi nízkou vnější hladinu hluku a jsou velmi vhodná pro práce ve stísněných nebo městských aglomeracích. Optimální použití zvukové izolace a materiálů tlumících hluk napomáhá k tomu, že je hladina hluku v kabině rýpadel srovnatelná s hladinou hluku v kabině osobního automobilu vyšší třídy.



*Pohodlné, ergonomické a přesné ovládání: ovládací páky*



*Mnoho úložných prostor, termo schránka, box na časopisy a držák nápojů*



*Loketní opěra s jednoduchým seřízením výšky*



# Informační a komunikační technologie



## Nízké provozní náklady

Firma Komatsu ICT přispívá ke snížení provozních nákladů tím, že pomáhá pohodlně a efektivně řídit provoz. To zvyšuje úroveň spokojenosti zákazníků a konkurenční výhody našich produktů.

## Velký monitor

Pohodlně přizpůsobitelný velký monitor s možností výběru z 26 jazyků, s jednoduchými spínači a multifunkčními tlačítky, umožňuje rychlý přístup k velkému rozsahu funkcí a k provozním informacím. Pohled zadního kamerového systému a měřka hladiny AdBlue® jsou nyní začleněny do výchozí hlavní obrazovky.

## Evoluční rozhraní

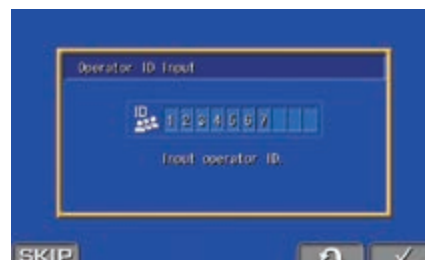
Užitečné informace je nyní mnohem jednodušší nalézt a pochopit, než kdy dříve, díky inovovanému rozhraní monitoru. Optimální hlavní obrazovka pro probíhající práci může být jednoduše zvolena stisknutím klávesy F3.



Rychlý pohled na provozní protokoly



Díky funkci KomVision jsou dostupné různé volitelné možnosti nastavení pohledu kamery při současném zachování stálého „pohledu z ptáčích perspektivy“, tedy pohledu shora na pracovní oblast stroje



Funkce identifikace obsluhy

# Bezpečnost na prvním místě

PC700LC-11



## Optimální bezpečnost na pracovišti

Bezpečnostní prvky stroje Komatsu PC700LC-11 jsou v souladu s nejnovějšími standardy a fungují ve vzájemné shodě za účelem minimalizace rizik pro osoby v okolí stroje. Detekční systém neutrální polohy pro přepravu a páky pracovního zařízení zvyšují bezpečnost práce na pracovišti, společně s indikátorem upozornění pro bezpečnostní pás a dobře slyšitelného alarmu během pojezdu. Vysoce odolné protiskluzové desky – s přídavnou třecí vrstvou – udržují dlouhodobou protiskluzovost.



Kamery systému KomVision



Mimořádná ochrana obsluhy stroje



Madla a protiskluzové desky

## KomVision

Zobrazování stroje pomocí funkce KomVision poskytuje obsluze stálý, nerušený výhled do bezpečnostní zóny okolo stroje. Tím je obsluze umožněno, aby se soustředila na právě prováděnou práci i při zhoršených světelných podmínkách.

## Kabina Komatsu SpaceCab™

Kabina ROPS je vybavena tubusovým ocelovým rámem a poskytuje vysokou míru absorpce otřesů, odolnost proti rázům a trvanlivost. Bezpečnostní pás je dobře navržen tak, aby obsluhu udržel v bezpečnostní zóně kabiny v případě převrácení. Jako standard je osazeno jednodílné vícevrstvé přední okno (ECE 43R). Kabinu lze volitelně doplnit systémem ochrany proti padajícím předmětům (OPG) s otevírací přední ochrannou mříží.

## Bezpečná údržba

Tepelné ochranné kryty kolem vysokoteplotních oblastí motoru, chráněné řemeny vrtule a řemenice, dělicí přepážka čerpadla a motoru, která brání hydraulickému oleji v potřísnění motoru, široké ochozy, a mimořádně robustní zábradlí: v duchu tradice Komatsu je poskytována nejvyšší úroveň bezpečnosti pro rychlou a snadnou údržbu.

# Kvalita, na kterou se můžete spolehnout



## Robustní konstrukce

Podvozek PC700LC-11 je speciálně navržen tak, aby se vyrovnal s těžkými silami, které se vyskytují v tvrdých podmínkách provozu v kameno-lomech. Díky široké škále těžkých dvoubřitých desek pásu a řadě různých možností pojezdových kladek jsou pohyblivé části podvozku pevně chráněny před poškozením kameny, zatímco lze optimalizovat záběrovou sílu a tlak na podloží v konkrétních podmínkách a lokalitě provozu.

## Kvalita Komatsu

S nejnovější výpočetní technikou a díky důkladnému zkušebnímu programu vyrábí Komatsu svá zařízení tak, aby vyhovovala vašim nejvyšším nárokům. Všechny hlavní komponenty stroje PC700LC-11 jsou navrženy a vyrobeny přímo firmou Komatsu a základní funkce stroje jsou dokonale sladěny a určeny pro vysoce spolehlivé a produktivní rypadlo.

## Spolehlivý a účinný

Produktivita je klíčem k úspěchu – všechny hlavní komponenty modelu PC700LC-11 jsou navrženy a vyrobeny společností Komatsu. Všechny hlavní funkce stroje jsou dokonale sladěny tak, aby zaručovaly vysokou spolehlivost a produktivitu stroje.

## Vysokopevnostní výložník a násada

Díky konstrukci spojovacích částí s velkými rozměry, vyrobených z oceli s vysokou pevností v tahu a tlustých desek a příček, mají výložník a násady vynikající trvanlivost a jsou vysoce odolné proti ohybu a krutu. Pruhy vysoce odolné pryže na spodní straně násad chrání konstrukci před veškerým materiálem, který by mohl vypadnout z lopaty. Zesílený krátký výložník a specifikace násady umožňují zvýšit kapacitu lopaty.



Robustní kryty pojezdového motoru



Vysokotlaký vestavěný filtr



Lopata Komatsu se zuby Kmax

# Jednoduchá údržba



Snadný přístup k filtrům na přední straně krytu motoru



Motorizovaný mazací lis vybavený navíjecím bubnem hadic



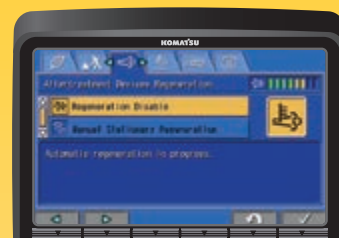
Základní obrazovka údržby

## Jednodušší čištění chladiče

Funkce reverzního otáčení ventilátoru umožňuje snadnější čištění chladiče.

## Nádrž AdBlue®

Pro snadný přístup je nádrž AdBlue® instalována na přední straně schodů.



Obrazovka regenerace a následného zpracování výfukových plynů pro filtr KDPF

## Komatsu CARE™

Program Komatsu CARE™ je program údržby, který je standardně dodáván ke každému novému stroji Komatsu. Zahrnuje výrobním závodem předepsanou údržbu, která bude prováděna servisními technikami Komatsu, kteří budou používat originální náhradní díly Komatsu. V závislosti na typu motoru Vašeho stroje také nabízí rozšířené krytí výměny jednotky filtru pevných částic pro vznětové motory Komatsu (KDPF) nebo oxidačního katalyzátoru Komatsu (KDOC) a jednotku selektivní katalytické redukce (SCR). Pro podrobnosti o podmínkách prosíme kontaktujte svého distributora Komatsu.



## Flexibilní záruka

Zakoupíte-li si zařízení Komatsu, získáte přístup k celé řadě programů a služeb, které jsou vytvořeny proto, abyste ze své investice získali co nejvíce. Například program flexibilní záruky Komatsu poskytuje celou řadu záruk na stroj i jeho součásti. Podmínky záruky mohou být zvoleny tak, aby vyhovovaly vašim individuálním potřebám a požadavkům. Tento program byl vytvořen proto, aby vám pomohl snížit celkové provozní náklady.



Hladina AdBlue® a pokyny pro doplňování

## Olejové filtry s dlouhou životností

Originální filtry hydraulického oleje Komatsu používají vysoce výkonný filtrační materiál, který zaručuje dlouhé intervaly výměny vložky, což významně snižuje náklady na údržbu.



# KOMTRAX

## Cesta k vyšší produktivitě

System KOMTRAX představuje nejnovější výsledek vývoje bezdrátových monitorovacích technologií. Se svojí kompatibilitou s PC, chytrým telefonem či tabletem dodává podrobné informace o Vašem strojovém parku a vybavení, které šetří náklady, a kromě toho poskytuje dostatek informací usnadňujících maximální využití výkonu strojů. Tím, že vytváří vysoce integrovanou podpůrnou síť, umožňuje provádění proaktivní i preventivní údržby a přispívá ke zvýšení efektivity řízení provozu strojů.



## Znalosti

Získáváte rychlé odpovědi na základní a rozhodující dotazy týkající se Vašich strojů, dozvídáte se co stroje dělají, kdy dokončily svoji práci, kde se nacházejí, jak je lze efektivněji využít a kdy je třeba provádět jejich údržbu. Informace o výkonu stroje jsou přenášeny bezdrátovými technologiemi (satelitní, GPRS nebo 3G v závislosti na typu) ze stroje do PC a Vašemu distributorovi, který tak může pohotově reagovat na Vaše požadavky.

## Akceschopnost

Podrobné informace, které máte prostřednictvím systému KOMTRAX po ruce 24 hodin denně a 7 dnů v týdnu, Vám umožňují přijímat lepší každodenní operativní i dlouhodobá strategická rozhodnutí bez dalších nákladů. Případné problémy tak mohou být včas odhaleny, údržba snadno naplánována, prostoje minimalizovány. Stroj tak může být udržován na správném místě – provozuschopný a na pracovišti.

## Pohodlí

KOMTRAX umožňuje přehledné řízení flotily strojů přes webové rozhraní prakticky odkudkoli. Data jsou analyzována a zpracovávána ve speciálních paketech, které umožňují snadné a intuitivní prohlížení map, seznamů, grafů a tabulek. Můžete tak předvídat případné údržby, požadované náhradní díly a řešit problémy s techniky Komatsu ještě před jejich příjezdem ke stroji.



# Technické údaje

## MOTOR

Model	Komatsu SAA6D140E-7
Typ	Vznětový s přímým vstřikováním se systémem Common rail, vodou chlazený, přeplňovaný se sníženou hladinou emisí a mezichladičem
Výkon motoru	
při otáčkách motoru	1.800 ot/min
ISO 14396	327 kW / 445 PS
ISO 9249 (výkon na setrvačnicku)	325 kW / 442 HP
Počet válců	6
Vrtání × zdvih	140 × 165 mm
Zdvihový objem	15,24 l
Typ pohonu ventilátoru	Hydraulický, s možností reverzace
Chlazení	Ventilátor chladiče se sacím účinkem a letmo uloženým chladičem
Palivo	Motorová nafta v souladu s EN 590 Třída 2/Stupeň D. Parafinické schopnosti paliva (HVO, GTL, BTL) v souladu s EN 15940:2016

## HYDRAULICKÝ SYSTÉM

Typ	Systém HydrauMind s uzavřeným okruhem, funkcí Load Sensing a tlakovými vyrovnávacími ventily
Hlavní čerpadlo	2 čerpadlo s proměnným průtokem na ovládání výložníku, násady, lopaty, otoče a pojezdových okruhů
Maximální průtok čerpadel	2 × 410 l/min
Nastavení bezpečnostních přepouštěcích ventilů	
Pracovní zařízení	330 kg/cm <sup>2</sup>
Pojezdové ústrojí	350 kg/cm <sup>2</sup>
Otoč	260 kg/cm <sup>2</sup>
Pilotní ovládací okruh	30 kg/cm <sup>2</sup>

## PLNÍCI OBJEMY PROVOZNÍCH KAPALIN

Palivová nádrž	880 l
Chladič	76 l
Motorový olej	48 l
Převodovka otoče	2 × 13 l
Hydraulická nádrž	360 l
Koncové převody (každá strana)	24 l
Nádrž AdBlue®	62,2 l

## PROVOZNÍ HMOTNOST (PŘIBLIŽNÁ)

Pracovní zařízení	6,6 m výložník / 2,9 m dlouhé násady/ 3.425 kg lopaty		7,3 m výložník / 3,5 m dlouhé násady/ 3.095 kg lopaty		7,6 m výložník / 3,5 m dlouhé násady/ 2.430 kg lopaty	
	Provozní hmotnost	Měrný tlak	Provozní hmotnost	Měrný tlak	Provozní hmotnost	Měrný tlak
610 mm	67.500 kg	1,11 kg/m <sup>2</sup>	66.975 kg	1,10 kg/m <sup>2</sup>	66.110 kg	1,09 kg/m <sup>2</sup>
710 mm	68.185 kg	0,96 kg/m <sup>2</sup>	67.660 kg	0,96 kg/m <sup>2</sup>	66.795 kg	0,94 kg/m <sup>2</sup>
810 mm	68.865 kg	0,85 kg/m <sup>2</sup>	68.340 kg	0,85 kg/m <sup>2</sup>	67.475 kg	0,84 kg/m <sup>2</sup>
910 mm	69.540 kg	0,77 kg/m <sup>2</sup>	69.015 kg	0,76 kg/m <sup>2</sup>	68.150 kg	0,75 kg/m <sup>2</sup>

Provozní hmotnost včetně výložníku, násady, lopaty, obsluhy, provozních náplní, chladičů, plně palivové nádrže a standardního vybavení.

## OTOČOVÝ SYSTÉM

Typ	2 hydraulické motory
Systém redukce	Planetová převodovka
Mazání otočového věnce	Mazací tuk
Zámek otoče	Kotoučová brzda v olejové lázni
Rychlost otáčení	0 - 8,3 ot/min
Krouticí moment otoče	174,3 kNm

## ŘÍZENÍ A BRZDY

Ovládání řízení	Dvě páky s pedály a možností nezávislého ovládání každého pásu zvlášť
Typ pohonu	Hydrostatický
Pojezdové ústrojí	Automatické s možností volby ze 2 rychlostí
Stoupavost	70%, 35°
Pojezdová rychlost	
Lo / Hi	2,8 / 4,6 km/h
Maximální tažná síla	47.400 kg
Brzdový systém	Hydraulické zámky

## PODVOZEK

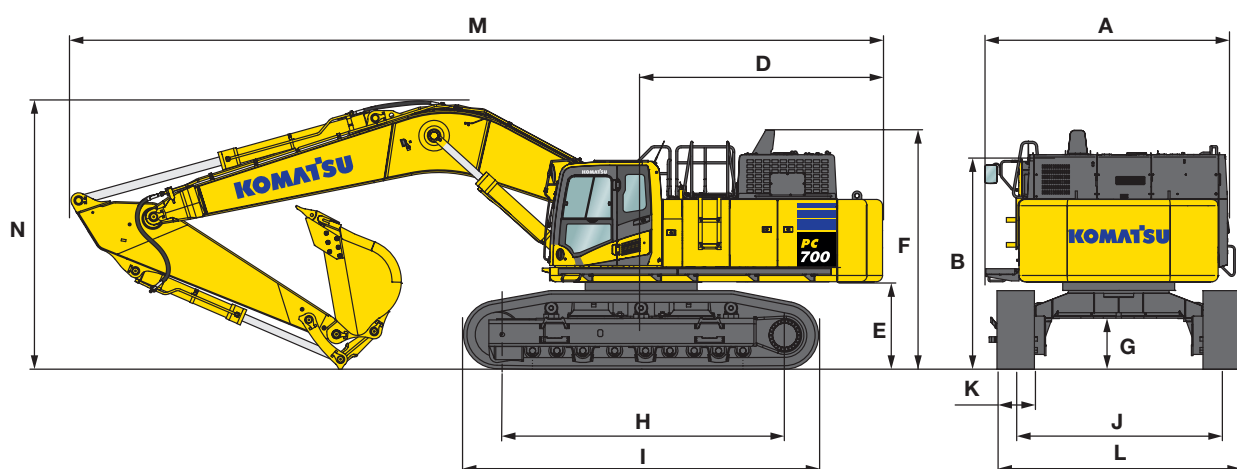
Konstrukce	Rám ve tvaru H s pojezdovými rámy se skříňovou konstrukcí
Řetěz	
Typ	Plně utěsněný
Desky pásu (každá strana)	47
Napínání	Hydraulika
Kladky	
Pojezdové kladky (každá strana)	8
Nosné kladky (každá strana)	3

## ŽIVOTNÍ PROSTŘEDÍ

Emise motoru	Plně vyhovují emisním předpisům EU Stupeň V
Hladiny hluku	
LwA hladina vnějšího hluku	106 dB(A) (2000/14/EC Stupeň II)
LpA hladina vnitřního hluku	75 dB(A) (ISO 6396 dynamický test)
Úroveň vibrací (EN 12096:1997)	
Ruka/paže	≤ 2,5 m/s <sup>2</sup> (přesnost K = 1,06 m/s <sup>2</sup> )
Tělo	≤ 0,5 m/s <sup>2</sup> (přesnost K = 0,15 m/s <sup>2</sup> )
Obsah fluorovaných skleníkových plynů HFC-134a (GWP 1430). Množství plynu 1,3 kg, což odpovídá CO <sub>2</sub> 1,86 t.	

# Rozměry a provozní hodnoty

ROZMĚRY STROJE	PC700LC-11
A Celková šíře vrchní nástavby (včetně ochozů a zrcátek)	4.250 mm
B Celková výška s kabinou (bez OPG)	3.475 mm
C Celková délka základního stroje	6.775 mm
D Délka zadní otočné části	3.870 mm
Poloměr otáčení zadní části	3.950 mm
E Světlost pod protizávažím	1.550 mm
F Výška zadní části stroje	3.975 mm
G Světlost nad zemí	830 mm
H Vzdálenost os vodícího a hnacího kola	4.500 mm
I Délka pásu	5.810 mm
J Rozchod pásů	3.300 mm
K Šíře desek pásu	610, 710, 810, 910 mm
L Celková šíře přes pásy 610 mm	3.910 mm
Celková šíře přes pásy 710 mm	4.010 mm
Celková šíře přes pásy 810 mm	4.110 mm
Celková šíře přes pásy 910 mm	4.210 mm



## PŘEPRAVNÍ ROZMĚRY

	2,9 m (6,6 m výložník)	3,5 m (7,3 m výložník)	3,5 m (7,6 m výložník)
M Přepravní délka	12.040 mm	12.630 mm	13.010 mm
N Celková výška (k vrcholu výložníku)	4.670 mm	4.280 mm	4.350 mm

## MAX. OBJEM LOPATY A HMOTNOST

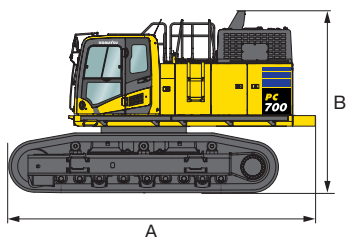
	2,9 m (6,6 m výložník)	3,5 m (7,3 m výložník)	3,5 m (7,6 m výložník)
Měrná hmotnost materiálu do 1,2 t/m <sup>3</sup>	5,58 m <sup>3</sup> 3.925 kg	4,28 m <sup>3</sup> 3.625 kg	4,05 m <sup>3</sup> 3.250 kg
Měrná hmotnost materiálu do 1,5 t/m <sup>3</sup>	4,66 m <sup>3</sup> 3.650 kg	3,59 m <sup>3</sup> 3.375 kg	3,24 m <sup>3</sup> 2.600 kg
Měrná hmotnost materiálu do 1,8 t/m <sup>3</sup>	4,00 m <sup>3</sup> 3.425 kg	3,10 m <sup>3</sup> 3.200 kg	2,70 m <sup>3</sup> 2.175 kg
Max. šíře lopaty	2.000 mm	1.780 mm	1.600 mm

Max. objem a hmotnost jsou počítány dle ISO 10567:2007.

Prosíme konzultujte správnou volbu lopaty a příslušenství vhodnou pro Vaše podmínky se svým distributorem.

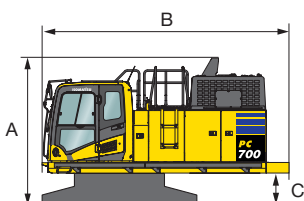
# Převážní rozměry

## NÁSTAVBA + PODVOZEK



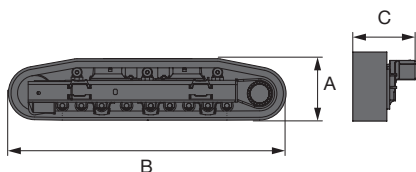
PC700LC-11		
A	Délka	6.590 mm
B	Výška	4.020 mm
	Šířka radlice (s pásy 610 mm)	3.485 mm
	Hmotnost	43.800 kg

## NÁSTAVBA



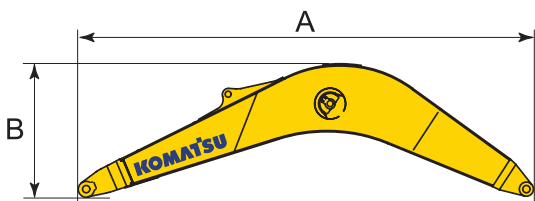
PC700LC-11		
A	Výška	3.155 mm
B	Délka	5.290 mm
C	Vzdálenost	710 mm
	Celková šířka	3.190 mm
	Hmotnost	21.800 kg

## PODVOZEK



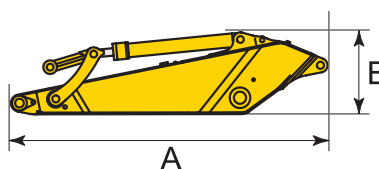
PC700LC-11		
	Počet	2
A	Výška	1.440 mm
B	Délka	5.810 mm
C	Šířka	980 mm
	Hmotnost	22.000 kg (2 x 11.000 kg)

## VÝLOŽNÍK



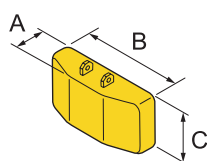
DÉLKA VÝLOŽNÍKU	6,6 m	7,3 m	7,6 m	
A Délka	6.870 mm	7.550 mm	7.930 mm	
B Výška	2.090 mm	2.010 mm	2.010 mm	
	Celková šířka	1.050 mm	1.050 mm	
	Hmotnost	4.810 kg	4.710 kg	4.870 kg

## NÁSADA



DÉLKA NÁSADY	2,9 m	3,5 m	
A Délka	4.230 mm	4.870 mm	
B Výška	1.490 mm	1.210 mm	
	Celková šířka	460 mm	
	Hmotnost	3.530 kg	3.250 kg

## PROTIZÁVAŽÍ



PC700LC-11		
A	Šířka	720 mm
B	Délka	3.190 mm
C	Výška	1.320 mm
	Hmotnost	9.350 kg

## PÍSTNICE

### PÍSTNICE VÝLOŽNÍKU

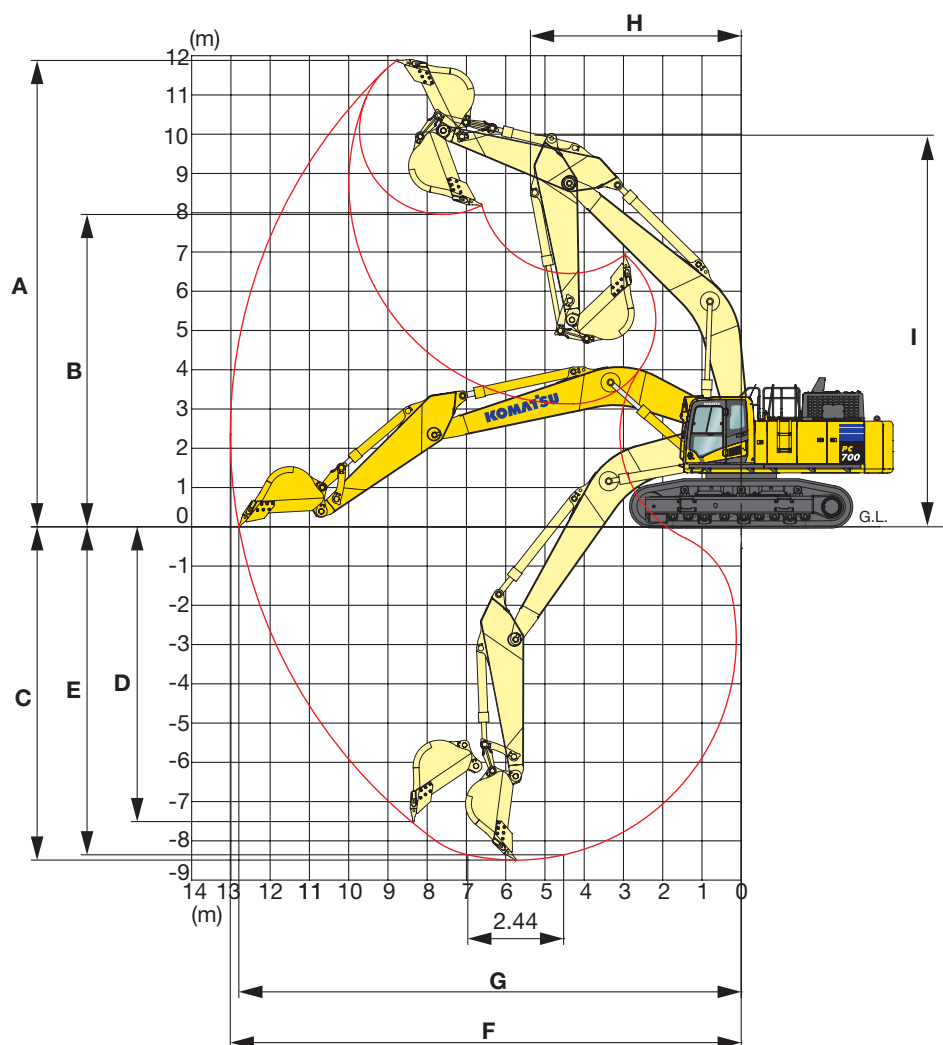
A	Délka	2.670 mm
	Hmotnost	1.000 kg (2 x 500 kg)

### PÍSTNICE RAMENE

A	Délka	3.110 mm
	Hmotnost	730 kg



## Pracovní dosahy



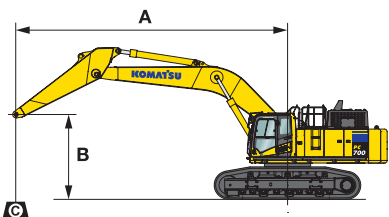
## JEDNODÍLNÝ VÝLOŽNÍK

Délka výložníku	6,6 m	7,3 m	7,6 m
Délka násady	2,9 m	3,5 m	3,5 m
A Maximální rypná výška	11.205 mm	11.680 mm	12.085 mm
B Maximální výsypná výška	7.360 mm	7.810 mm	8.120 mm
C Maximální rypná hloubka	6.910 mm	8.010 mm	8.325 mm
D Maximální svislá rypná hloubka	5.270 mm	6.480 mm	7.340 mm
E Maximální rypná hloubka při vodorovném dnu 2,44 m	6.765 mm	7.880 mm	8.190 mm
F Maximální rypný dosah	11.585 mm	12.640 mm	13.030 mm
G Maximální rypný dosah při zemi	11.295 mm	12.380 mm	12.785 mm
H Minimální poloměr otočení	4.670 mm	4.670 mm	4.670 mm
I Max. výška při minimálním poloměru otáčení	9.490 mm	9.925 mm	10.200 mm

## SÍLY RAMENE A LOPATY (ISO)

Délka násady (délka výložníku)	2,9 m (6,6 m)	3,5 m (7,3 m)
Rypná síla od válce lopaty	31.800 kg	29.100 kg
Rypná síla od válce lopaty s PowerMax	36.900 kg	32.300 kg
Rypná síla od válce násady	28.500 kg	24.300 kg
Rypná síla od válce násady s PowerMax	29.900 kg	25.100 kg

# Nosnosti



A – Vyrožení ze středu otoče

B – Výška uchycení lopaty

C – Zdvihová kapacita

– Podélná nosnost

– Příčná nosnost

– Nosnost při maximálním vyložení

Hmotnosti:

S ramenem 2,9 m, pákovým lopaty, pístnicí lopaty: 1.122 kg

Se 610 mm širokými pásy

## DÉLKA VÝLOŽNÍKU 6,6 M

Délka násady	A		9,0 m		7,5 m		6,0 m		4,5 m		3,0 m	
	B											

Režim Lift: ZAP



2,9 m

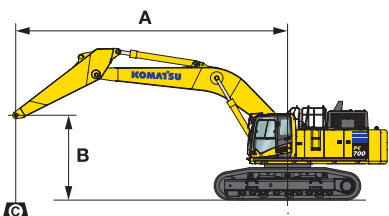
9,0 m	kg	*17.450	*17.450									
7,5 m	kg	*16.300	15.650			*18.750	17.550					
6,0 m	kg	*16.000	13.450			*19.350	17.250	*21.800	*21.800			
4,5 m	kg	*16.150	12.300	16.800	12.750	*20.550	16.750	*24.450	23.400			
3,0 m	kg	15.550	11.750	16.550	12.500	21.750	16.200	*27.100	22.350			
1,5 m	kg	15.550	11.700	16.300	12.250	21.250	15.750	*28.650	21.550			
0,0 m	kg	16.250	12.200			20.950	15.500	*28.700	21.150	*33.750	33.050	
-1,5 m	kg	17.900	13.350			20.900	15.450	*27.100	21.050	*34.750	33.150	*25.800
-3,0 m	kg	*17.350	15.900					*23.400	21.300	*29.600	*29.600	*36.250
-4,5 m	kg									*20.700	*20.700	
-6,0 m	kg											

\* Nosnost je omezena spíše hydraulickou kapacitou než stabilitou stroje.

Hodnoty jsou měřeny dle standardů SAE J1097.

Hodnoty nepřekračují 87% hydraulické nosnosti nebo 75% klopného zatížení.

Uvedené nosnosti jsou počítány pouze s nevybaveným ramenem. Pokud je na rameno instalováno nakládací zařízení nebo jiné příslušenství, je nutno od uvedených hodnot odečíst hmotnosti všech doplňků a zařízení.



A – Vyrožení ze středu otoče

B – Výška uchycení lopaty

C – Zdvihová kapacita

– Podélná nosnost

– Příčná nosnost

– Nosnost při maximálním vyložení

Hmotnosti:

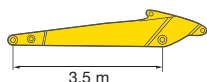
S ramenem 3,5 m, pákovým lopaty, pístnicí lopaty: 1.017 kg

Se 610 mm širokými pásy

## DÉLKA VÝLOŽNÍKU 7,3 M

Délka násady	A		9,0 m		7,5 m		6,0 m		4,5 m		3,0 m	
	B											

Režim Lift: ZAP



3,5 m

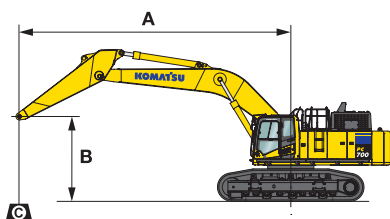
9,0 m	kg	*12.450	*12.450									
7,5 m	kg	*12.050	*12.050	*14.500	13.300	*16.550	*16.550					
6,0 m	kg	*12.050	11.250	*16.250	13.150	*17.750	17.350					
4,5 m	kg	*12.350	10.450	16.900	12.850	*19.350	16.750	*23.350	23.300	*31.550	*31.550	
3,0 m	kg	*12.950	10.050	16.550	12.500	*21.000	16.150	*26.300	22.150			
1,5 m	kg	13.200	10.000	16.200	12.200	21.100	15.600	*28.150	21.300			
0,0 m	kg	13.600	10.300	16.000	12.000	20.700	15.300	*28.600	20.850	*24.500	*24.500	
-1,5 m	kg	14.650	11.000	15.900	11.900	20.600	15.150	*27.800	20.750	*34.650	32.650	*20.050
-3,0 m	kg	*16.550	12.450			*20.450	15.250	*25.550	20.850	*32.150	*32.150	*31.450
-4,5 m	kg	*15.950	15.400			*16.250	15.600	*21.350	21.250	*26.550	*26.550	*32.500
-6,0 m	kg											

\* Nosnost je omezena spíše hydraulickou kapacitou než stabilitou stroje.

Hodnoty jsou měřeny dle standardů SAE J1097.

Hodnoty nepřekračují 87% hydraulické nosnosti nebo 75% klopného zatížení.

Uvedené nosnosti jsou počítány pouze s nevybaveným ramenem. Pokud je na rameno instalováno nakládací zařízení nebo jiné příslušenství, je nutno od uvedených hodnot odečíst hmotnosti všech doplňků a zařízení.



A – Vyložení ze středu otoče

B – Výška uchycení lopaty

C – Zdvihová kapacita

– Podélná nosnost

– Příčná nosnost

– Nosnost při maximálním vyložení

Hmotnosti:

S ramenem 3,5 m, pákovým lopaty, pístnicí lopaty: 1.017 kg

Se 610 mm širokými pásy

## DÉLKA VÝLOŽNÍKU 7,6 M

Délka násady	A		9,0 m		7,5 m		6,0 m		4,5 m		3,0 m			
	B													
<b>Režim Lift: ZAP</b>	9,0 m	kg	*12.400	*12.400										
	7,5 m	kg	*12.100	11.700	*15.200	13.300	*16.150	*16.150						
	6,0 m	kg	*12.100	10.500	*15.800	13.050	*17.450	17.200						
	4,5 m	kg	*12.400	9.800	*16.700	12.700	*19.150	16.550	*23.450	22.850				
	3,0 m	kg	12.450	9.450	16.350	12.350	*20.750	15.850	*26.250	21.650				
	1,5 m	kg	12.400	9.350	16.050	12.000	20.800	15.350	*27.950	20.850				
	0,0 m	kg	12.750	9.600	15.800	11.800	20.450	15.050	*28.250	20.450	*18.400	*18.400		
	- 1,5 m	kg	13.600	10.200	15.700	11.700	20.300	14.900	*27.400	20.400	*28.250	*28.250		
	- 3,0 m	kg	15.250	11.400	15.800	11.800	20.350	14.950	*25.350	20.500	*31.550	*31.550	*27.300	*27.300
	- 4,5 m	kg	*15.250	13.800			*17.350	15.250	*21.800	20.850	*26.700	*26.700	*32.200	*32.200
	- 6,0 m	kg						*15.050	*15.050					

\* Nosnost je omezena spíše hydraulickou kapacitou než stabilitou stroje.

Hodnoty jsou měřeny dle standardů SAE J1097.

Hodnoty nepřekračují 87% hydraulické nosnosti nebo 75% klopného zatížení.

Uvedené nosnosti jsou počítány pouze s nevybaveným ramenem. Pokud je na rameno instalováno nakládací zařízení nebo jiné příslušenství, je nutno od uvedených hodnot odečíst hmotnosti všech doplňků a zařízení.

# Standardní a nadstandardní vybavení

## MOTOR

Vznětový, přeplňovaný motor Komatsu SAA6D140E-7 s přímým vstřikováním paliva a systémem Common Rail	●
Motory splňující požadavky normy EU Stupeň V	●
Vrtule chlazení se sacím účinkem	●
Automatický systém zahřívání motoru	●
Ochranný systém proti přehřátí motoru	●
Ukazatel stavu paliva	●
Funkce automatického decelerátoru	●
Nastavitelné vypínání volnoběhu	●
Zastavení motoru klíčkem	●
Startování motoru může být na požádání chráněno heslem	●
Alternátor 24 V / 90 A	●
Startér 24 V / 11 kW	●
Akumulátory 2 x 12 V / 240 Ah	●

## HYDRAULICKÝ SYSTÉM

Systém HydraulMind s uzavřeným okruhem, funkcí Load Sensing a tlakovými vyrovnávacími ventily	●
Kontrolní systém vzájemné spolupráce motoru a čerpadla (PEMC)	●
Systém volby pracovních režimů (výkonový režim, ekonomický režim, jemný režim)	●
Funkce PowerMax	●
Nastavitelné PPC ovládací prvky pro rameno, výložník, lopatu a otoč	●
Dva režimy ovládní výložníku	●
Přídavné hydraulické funkce	○

## ŘÍZENÍ A BRZDY

Hydrostatický 2-rychlostní pojezdový systém s automatickým řazením a koncovými převody s planetovým soukolím s třístupňovou redukcí, a hydraulickými pojezdovými brzdami a parkovacími kotoučovými brzdami v olejové lázni	●
PPC ovládací páky a pedály pro řízení a pojezd	●

## SYSTÉM OSVĚTLENÍ

Pracovní světla: 2 na otočném svršku stroje, 1 na výložníku (levé)	●
Přídavná pracovní světla: 4 na kabině (přední), 1 na kabině (zadní), 1 na výložníku (pravé), 1 na protizávaží (zadní) a maják	●

## KABINA

Vyztužená bezpečnostní kabina SpaceCab™: Neprodyšně utěsněná a přetlakovaná kabina s odpruženým uložením je vybavena tónovanými bezpečnostními skly, velkým stropním oknem se sluneční clonou, výsuvným čelním oknem se zajišťovacím systémem, vyjímatelným dolním oknem, stěračem čelního okna s cyklovačem, sluneční roletou, zapalovačem, popelníkem, odkládacím prostorem a podlahovou rohoží	●
Vyhřívána sedačka s vysokým opěradlem, pneumatickým odpružením a bederní opěrku, výškově nastavitelné loketní opěrky, samonavíjecí bezpečnostní pás	●
Automatická klimatizace	●
Zásuvka 12 a 24 V	●
Schránka na dokumentaci a časopisy	●
Termo schránka	●
Radio	●
Vstup přehrávače (zásuvka pro MP3)	●
Stěrač spodního okna	○
Stříška proti dešti (nelze použít s OPG)	○
Digitální radiopřehrávač DAB+ s přídavným vstupem (jack MP3)	○

## SERVIS A ÚDRŽBA

Automatické odvodňování palivového systému	●
Vzduchový filtr se dvěma vložkami, předčističem a indikátorem znečištění	●
KOMTRAX – Bezdrátový monitorovací systém Komatsu (3G)	●
Komatsu CARE™ – Údržbový program pro zákazníky Komatsu	●
Multifunkční barevný monitor s monitorovacím systémem pracovního zařízení (EMMS) a řízením efektivity provozu	●
Motorizovaný mazací lis vybavený navíjecím bubnem hadic	●
Základní sada nářadí	●
Servisní body	○

## PODVOZEK

Ochrana pojezdových kladek	●
Rám stroje se spodním krytváním	●
610, 710, 810, 910 mm dvoubřité desky pásu	○
Ochrana pojezdových kladek v celé délce	○
Extra doplňková ochrana pojezdových kladek	○

## BEZPEČNOSTNÍ VYBAVENÍ

Systém KomVision umožňující výhled okolo celého stroje	●
Elektrický klakson	●
Výstražný přetěžovací systém	●
Zvuková výstraha pro pojezd	●
Hydraulické zámky výložníku (7,3 m / 7,6 m pouze výložník)	●
Hydraulické zámky ramene (7,3 m / 7,6 m pouze výložník)	●
Odpojovač baterie	●
Masivní zábradlí a zpětná zrcátka	●
Ochranná konstrukce ROPS splňující požadavky normy ISO 12117-2:2008	●
Bezpečnostní vypínač motoru	●
Kontrola bezpečnostního pásu	●
Detekční systém neutrální polohy	●
Systém ochrany proti padajícím předmětům (FOPS) OPG třídy II	○
Horní ochranný rám OPG	○

## PRACOVNÍ ZAŘÍZENÍ

6,6 m jednodílný výložník	○
7,3 m jednodílný výložník	○
7,6 m jednodílný výložník	○
2,9 m; 3,5 m dlouhé násady	○
Komatsu lopaty	○

## DALŠÍ VYBAVENÍ

Dálkové mazání otočného věnce a čepů	●
Biologicky odstranitelné oleje pro hydraulický systém	○

Další příslušenství na požádání

- standardní vybavení
- nadstandardní vybavení

Váš dodavatel Komatsu:



**Centrála:**  
Čestická 299  
251 01 Čestlice  
Tel.: +420 212200200  
www.komatsu.cz

# KOMATSU

**Komatsu Europe International N.V.**  
Mechelsesteenweg 586  
B-1800 VILVOORDE (BELGIUM)  
Tel. +32-2-255 24 11  
Fax +32-2-252 19 81  
[www.komatsu.eu](http://www.komatsu.eu)

UCSSS18403 01/2020

**KOMATSU** is a trademark of Komatsu Ltd. Japan.

Uvedené údaje jsou nezávazné, právo k provádění změn vyhrazeno. Zobrazené ilustrace a diagramy se mohou lišit od standardního vybavení. Standardní a doplňkové příslušenství se může lišit v závislosti na regionu prodeje.  
AdBlue® je registrovaná ochranná známka společnosti Automobilindustrie e.V.