

KOMATSU

PW180-11



Hydraulické kolové rýpadlo

Výkon motoru
123 kW / 167 PS @ 2000 ot/min

Provozní hmotnost
17600 - 20600 kg

Objem lopaty
max. 1,13 m³

PW180-11



Výkon motoru

123 kW / 167 PS @ 2000 ot/min

Provozní hmotnost

17600 - 20600 kg

Objem lopaty

max. 1,13 m³

Výjimečný výkon s ohledem na životní prostředí

Výkon a ohleduplnost k životnímu prostředí

- Motor splňující požadavky normy EU Stupeň V
- Nastavitelné vypínání motoru při volnoběhu
- Technologie Komatsu pro úsporu paliva
- Vynikající jízdní výkon
- Velká zdvihová kapacita



Absolutní všestrannost

- Ideální pro širokou řadu aplikací
- Přídavný hydraulický okruh
- Systém integrovaného ovládání pracovního zařízení Komatsu (KIAC – Komatsu Integrated Attachment Control) (nadstandardní vybavení)
- Velký výběr variant

Maximální pohodlí obsluhy

- Pneumatically odpružená sedačka obsluhy s integrovanými konzolami s ovládacími pákami
- Prvotřídní pneumaticky odpružená sedačka obsluhy (nadstandardní vybavení)
- Systém odpružení výložníku (ECSS) (nadstandardní vybavení)
- Systém KomVision umožňující výhled okolo celého stroje
- Zdokonalený širokoúhlý monitor
- Nadstandardní systém řízení s ovládacími pákami

Moderní ovládací prvky

- Proporcionální ovládací prvky příslušenství
- Zdokonalené, ergonomické spínače
- 6 pracovních režimů

Jednoduchá údržba

- Zlepšený přístup k bodům údržby
- Prodloužený interval údržby podvozku
- Centralizovaný systém mazání
- Snadno přístupné umístění elektrického čerpadla pro doplňování paliva
- Jednoduchý přístup k nádrži s přísadou AdBlue®

Komtrax

- Bezdrátový monitorovací systém Komatsu
- 4G mobilní komunikace
- Zvýšené výkonové parametry a snížená spotřeba paliva
- Integrovaná anténa pro komunikaci



Údržbový program
pro zákazníky Komatsu



Vyšší produktivita

Kromě svých kompaktních rozměrů se model PW180-11 vyznačuje nedostižným zdvihovým výkonem. Díky kombinaci výkonu, rozložení hmotnosti, praktických rozměrů a dokonalé ovladatelnosti představuje tento stroj špičkovou volbu pro náročné zvedací práce, pro jednoduché výkopové činnosti v úzkých uličkách i pro použití při výstavbě silnic a kanalizací.

Technologie Komatsu pro úsporu paliva

Spotřeba paliva je u modelu PW180-11 nižší až o 3% oproti předchozímu modelu. Řízení motoru je zdokonalené. Variabilní sladění otáček motoru a hydraulických čerpadel zaručuje efektivitu a přesnost během jednotlivých a kombinovaných pohybů. Adhezní spojka umožňuje chod chladicího ventilátoru s proměnnými otáčkami, čímž přispívá k dalšímu snížení spotřeby paliva.

Nastavitelné vypínání motoru při volnoběhu

Funkce automatického vypnutí při volnoběhu (auto idle shutdown) Komatsu vypne automaticky motor poté, co běží po stanovenou dobu ve volnoběžných otáčkách. Tuto funkci lze snadno naprogramovat na dobu od 5 do 60 minut; cílem je redukovat zbytečnou spotřebu paliva a emise výfukových plynů a snížit provozní náklady. Ukazatel Eco a typy Eco průvodce na monitoru v kabině ještě více podporují efektivní provoz.

Výkon a ohleduplnost k životnímu prostředí

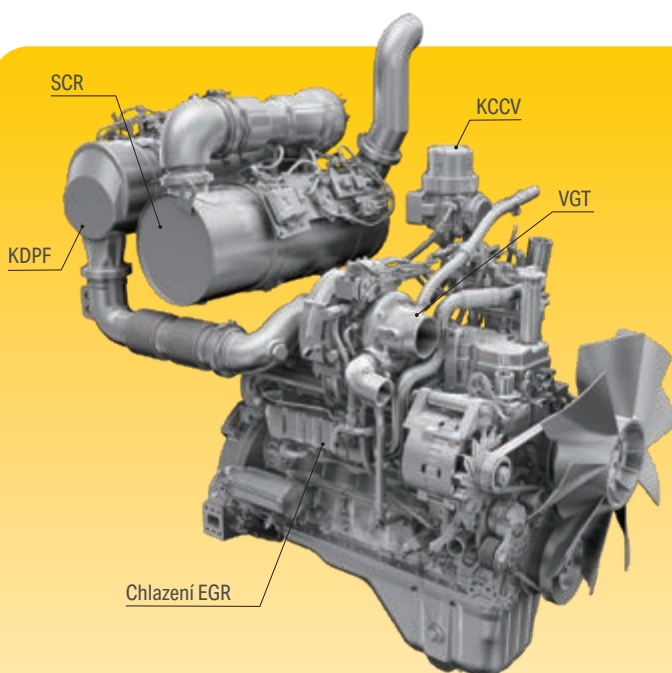
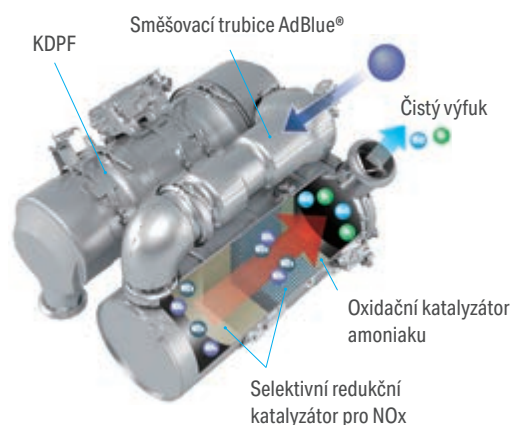
Norma Komatsu EU Stupeň V

Motor Komatsu normy EU Stupeň V je produktivní, spolehlivý a efektivní. Díky svým ultra nízkým emisím má menší dopad na životní prostředí a vynikající výkon, napomáhající snižovat provozní náklady a umožňující posádce pracovat v pohodě a klidu.



Vysoce účinné následné zpracování výfukových plynů

Systém následného zpracování výfukových plynů kombinuje filtr pevných částic pro vznětové motory Komatsu (KDPF) a selektivní katalytickou redukci (SCR). Systém SCR vstříkne přesné množství AdBlue® ve správné dávce s rozkladem NOx na vodu (H₂O) a netoxický plynný dusík (N₂). Emise NOx jsou sníženy o 80% oproti motorům normy EU Stupeň IIIB.



Vysokotlaké vstřikování paliva Common Rail (HPCR)

Aby bylo dosaženo dokonalého spalování paliva a snížení emisí ve výfukových plynech, je výkonný systém vysokotlakého vstřikování paliva Common Rail řízen počítačem, díky čemuž dokáže dodávat přesné množství paliva v několika vstřicích do přepracovaného spalovacího prostoru motoru.

Recirkulace výfukových plynů (EGR)

Systém recirkulace výfukových plynů představuje osvědčenou technologii, kterou jsou vybavovány současné motory Komatsu. Zvýšená kapacita chladiče systému EGR nyní zajišťuje velmi nízké emise NOx a vyšší výkon motoru.

Uzavřený systém odvětrávání klikové skříně (KCCV)

Plyny z klikové skříně procházejí filtrem CCV. Olejová mlha zachycovaná ve filtru se vrací zpět do klikové skříně, zatímco čistý vzduch je odváděn do vzduchového sacího potrubí.

Turbodmychadlo s proměnnou geometrií (VGT)

Turbodmychadlo VGT zajišťuje optimální množství vzduchu přiváděného do spalovacího prostoru motoru v celém rozsahu jeho otáček a zatížení. Při zachování výkonu a produktivity stroje se dosahuje vyšší čistoty výfukových plynů a nižší spotřeby paliva.

Ideální pro širokou řadu aplikací

Výkonný a precizní model Komatsu PW180-11 je vybaven tak, aby efektivně prováděl jakékoli úkony podle vašich požadavků. Na velkých nebo na malých staveništích, při výkopových pracích, při hloubení, při srovnávání terénu nebo při přípravě staveniště zaručuje originální hydraulický systém Komatsu vždy maximální produktivitu a ovladatelnost.

Přídavný hydraulický okruh

U modelu PW180-11 je standardním vybavením přídavný hydraulický okruh ovládaný posuvným ovladačem na joysticku, který umožňuje použití velkého počtu příslušenství, jako jsou lopaty, hydraulická kladiva nebo drapáky. V nabídce je také druhý volitelný přídavný hydraulický okruh a volitelné hydraulické ovládání rychloupínače, které ještě více zvyšují všestrannost a flexibilitu tohoto stroje. V kombinaci se systémem integrovaného ovládání pracovního zařízení Komatsu (KIAC) se provádění výměny různých pracovních zařízení i jejich obsluha stávají naprostou hračkou.



Absolutní všestrannost



Absolutní všestrannost



Rychloupínače

Rychloupínače Lehnhoff – mechanické, hydraulické nebo plně hydraulické – jsou nyní k dispozici v provedení umožňujícím montáž již ve výrobním závodě. Díky nim lze rýpadlo přeměnit na multifunkční nosič nářadí, který je vhodný pro jakýkoli typ pracovního zařízení. Všechny rychloupínače přitom poskytují vysokou míru funkční bezpečnosti díky svým utěsněným hydraulickým zámkům a ostatním prvkům. Asistenční systém Lehmatic Safety Control (LSC) je integrovaný do monitorovacího systému stroje a poskytuje obsluze plnou kontrolu nad stavem uzamčení rychloupínače Lehnhoff.

Systém odpružení výložníku (ECSS)

Volitelný elektronicky ovládaný systém odpružení (ECSS) pro výložník poskytuje významné zvýšení komfortu při přejezdění nerovností.



Automatická výkopová brzda

Tato nová výkopová brzda (nadstandard) při zastavení stroje automaticky aktivuje provozní brzdu a zámek výkyvu a při následném rozjezdu stroje je opět uvolní. Obsluha se tak může plně věnovat prováděné práci bez nutnosti šlapat na brzdový pedál.



Tažný závěs

Všestrannou využitelnost stroje PW180-11 lze dále zvýšit jeho vybavením buď kulovým závěsem automobilového typu, kulovým závěsem zemědělského typu nebo automatickým závěsem v provedení, jaké se používá u nákladních automobilů, čímž je umožněno tažení přívěsů o hmotnosti do 7,5 tuny vybavených nájezdovou brzdou. K dispozici jsou veškeré nezbytné elektrické i hydraulické přípojky, včetně dvou pomocných podvozkových okruhů pro ovládání funkcí vyklápění nebo zadního čela. Tyto funkce přívěsu je možno ovládat z kabiny pomocí ovládacích pák.

Standardní nebo široké nápravy

Bez ohledu na práci, s malým poloměrem otáčení a vynikajícím záběrem jsou nápravy konstruovány pro maximální výkon. Pro ještě lepší stabilitu je k dispozici náprava široká 2750 mm. Pokud je potřeba větší záběrová síla, pomůže vám při překonávání nerovností volitelná uzávěrka diferencíálu 35%. Aby byl stroj čistší, jsou na přání k dispozici také robustní blatníky jako nadstandardní vybavení.





Systém integrovaného ovládání pracovního zařízení Komatsu (KIAC – Komatsu Integrated Attachment Control)



Nastavitelný průtok oleje

Systém integrovaného ovládání pracovního zařízení Komatsu (KIAC – Komatsu Integrated Attachment Control) (nadstandardní vybavení)

Rychlá a bezpečná výměna nářadí bez nutnosti opouštět kabinu je umožněna funkcemi nastavování průtoku a tlaku oleje pro až 15 hydraulických pracovních zařízení, přičemž tyto funkce jsou k dispozici ve formě předvoleb přímo na panelu monitoru. Systém integrovaného ovládání pracovního zařízení Komatsu (KIAC) poskytuje funkce, které umožňují nastavování prvního i druhého (volitelného) hydraulického okruhu. Je-li vybrán režim hydraulického kladiva, dochází k automatickému odpojení tlaku ve zpětném vedení.



Zvýšený komfort

Kabina SpaceCab™ poskytuje ergonomické a tiché pracovní prostředí s vynikajícím výhledem na stavenišť. Je vybavena certifikovanou ochrannou konstrukcí ROPS, která byla společností Komatsu navržena speciálně pro hydraulická rýpadla a jejíž zpevněný trubkový rám z uzavřených profilů je uložen prostřednictvím adhezních tlumičů, čímž je umožněno dosahování nízkých úrovní vibrací. Teleskopický volant, který je součástí standardního vybavení, je pohodlně nastavitelný podle výšky a dosahu obsluhy.

Zvýšené pohodlí obsluhy

Kabina nabízí maximální pohodlí také díky zvětšenému úložnému prostoru v kabině, vstupu pro připojení přehrávače MP3 a přípojce 12 resp. 24 V. Automatická klimatizace umožňuje snadné a přesné nastavení teploty vzduchu v kabině.

Komfortní sedačka obsluhy Premium (nadstandardní vybavení)

Komfortní sedačka obsluhy Premium je vybavena odpruženými konzolami s ovládacími pákami, čalouněním nejvyšší kvality, automatickým nastavováním účinku odpružení podle hmotnosti, pneumaticky nastavitelnou bederní opěrkou a klimatizací umožňující dokonalou regulaci teploty sedačky.



Komfortní sedačka obsluhy Premium (nadstandardní vybavení)

Konstrukce s nízkou hlučností

Kolová rýpadla Komatsu mají velmi nízkou vnější hladinu hluku a jsou velmi vhodná pro práce ve stísněných prostorech nebo městských aglomeracích. Optimální použití zvukové izolace a materiálů tlumících hluk napomáhá k tomu, že je hladina hluku v kabině rýpadel srovnatelná s hladinou hluku v kabině osobního automobilu vyšší třídy.



Mimořádně dobrý přehled z kabiny o okolí

Maximální pohodlí obsluhy

Snadná obsluha

Rýpadlo Komatsu PW180-11 je vybaveno ovládacími prvky nové koncepce, které přenáší kompletní ovládání stroje přímo na špičky prstů obsluhy. Různé pohledy kamery, příslušenství podvozku a manuální uzávěrka diferenciálu mohou být ovládány tlačítky na horní části ovládacích pák. Aniž by musela sejmout ruku z ovládací páky, může obsluha přepínat funkce od ovládání výložníku, přes ovládání podvozku až po kompletní a přesné ovládání radlice s paralelním pohybem.

Proporcionální ovládací prvky

Ergonomické ovládací páky s proporcionálními ovládacími prvky byly speciálně navrženy a vyvinuty pro použití na kolových rýpadlech. Mají horizontální posuvné ovladače pro první i druhý (volitelný) hydraulický okruh, díky čemuž umožňují bezpečné a přesné ovládání pracovních zařízení, jako jsou lopaty pro čištění příkopů, třídicí drapáky, svahovací lopaty, naklápěcí rotační hlavy a mnoho jiných typů hydraulického příslušenství vyžadujícího přesné ovládání.

6 pracovních režimů

Stroj PW180-11 poskytuje potřebný výkon při nejnižší spotřebě paliva. K dispozici je 6 pracovních režimů: výkonový režim, zvedací/jemný režim, režim hydraulického kladiva, úsporný režim, výkonový režim pracovního zařízení a úsporný režim pracovního zařízení. Při použití hospodárneho režimu může obsluha nastavovat ideální rovnováhu mezi výkonným a ekonomickým provozem tak, aby odpovídal druhu prováděné práce.



Ergonomicky navržené spínače, které jsou vybaveny osvětlením pro snadné a bezpečné ovládání při práci v noci



Ergonomické ovládací páky s proporcionálním ovládáním



Řízení ovládacími pákami

S nadstandardním řízením ovládacími pákami může obsluha přesně ovládat stroj pouhým stiskem prstu na jakémkoli pracovišti. To umožňuje snadnou kombinaci jízdy a práce s pracovním zařízením současně.



Díky univerzálnímu přídavnému hydraulickému okruhu pracovního zařízení, jako je hydraulické kladivo, vyžaduje přechod na nízkotlaký režim pouze stisknutí přepínače režimu hydraulického kladiva na monitoru.

Evoluční rozhraní

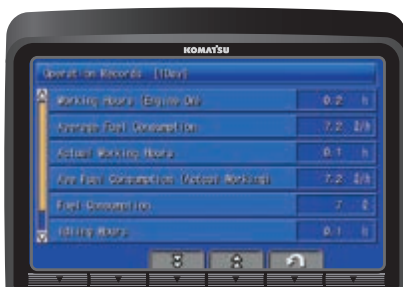
Užitečné informace je nyní mnohem jednodušší nalézt a pochopit, než kdy dříve, díky inovovanému rozhraní monitoru. Optimální hlavní obrazovka pro probíhající práci může být jednoduše zvolena stisknutím klávesy F6.

Nižší provozní náklady

Firma Komatsu ICT přispívá ke snížení provozních nákladů tím, že pomáhá pohodlně a efektivně řídit provoz. To zvyšuje úroveň spokojenosti zákazníků a konkurenční výhody našich produktů.

Velký monitor

Velký monitor s možností výběru z 26 jazyků, s jednoduchými spínači a multifunkčními tlačítky, umožňuje rychlý přístup k velkému rozsahu funkcí a provozních informací.



Rychlý pohled na provozní protokoly



Díky funkci KomVision jsou dostupné různé volitelné možnosti nastavení pohledu kamery při současném zachování stálého „pohledu z ptáčích perspektivy“, tedy pohledu shora na pracovní oblast stroje



Funkce identifikace obsluhy

Informační a komunikační technologie



Znalosti

Získáváte rychlé odpovědi na základní a rozhodující dotazy týkající se Vašich strojů, dozvídáte se co stroje dělají, kdy dokončily svoji práci, kde se nacházejí, jak je lze efektivněji využít a kdy je třeba provádět jejich údržbu. Informace o výkonu stroje jsou přenášeny bezdrátovými technologiemi (satelitní, GPRS nebo 4G v závislosti na typu) ze stroje do PC a Vašemu dodavateli, který tak může pohotově reagovat na Vaše požadavky.

Pohodlí

Komtrax umožňuje přehledné řízení flotily strojů přes webové rozhraní prakticky odkudkoli. Data jsou analyzována a zpracovávána ve speciálních paketech, které umožňují snadné a intuitivní prohlížení map, seznamů, grafů a tabulek. Můžete tak předvídat případné údržby, požadované náhradní díly a řešit problémy s techniky Komatsu ještě před jejich příjezdem ke stroji.

KOMTRAX

Cesta k vyšší produktivitě

Systém Komtrax představuje nejnovější výsledek vývoje bezdrátových monitorovacích technologií. Se svojí kompatibilitou s PC, chytrým telefonem či tabletem dodává podrobné informace o Vašem strojovém parku a vybavení, které šetří náklady, a kromě toho poskytuje dostatek informací usnadňujících maximální využití výkonu strojů. Tím, že vytváří vysoce integrovanou podpůrnou síť, umožňuje provádění proaktivní i preventivní údržby a přispívá ke zvýšení efektivity řízení provozu strojů.

Akceschopnost

Podrobné informace, které máte prostřednictvím systému Komtrax po ruce 24 hodin denně a 7 dnů v týdnu, Vám umožňují přijímat lepší každodenní operativní i dlouhodobá strategická rozhodnutí bez dalších nákladů. Případné problémy tak mohou být včas odhaleny, údržba snadno naplánována, prostoje minimalizovány. Stroj tak může být udržován na správném místě – provozuschopný a na pracovišti.



Bezpečnost na prvním místě



Mimořádná ochrana obsluhy stroje



Kamery systému KomVision



Zábradlí a protiskluzové desky

Optimální bezpečnost na pracovišti

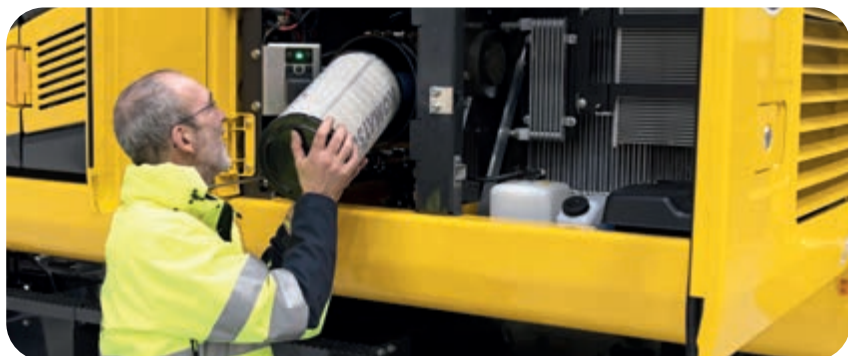
Bezpečnostní prvky stroje Komatsu PW180-11 jsou v souladu s nejnovějšími standardy a fungují ve vzájemné shodě za účelem minimalizace rizik pro osoby v okolí stroje. Detekční systém neutrální polohy pro přepravu a páky pracovního zařízení zvyšují bezpečnost práce na pracovišti, společně s indikátorem upozornění pro bezpečnostní pás a dobře slyšitelného alarmu během pojezdu. Vysoce odolné protiskluzové desky s přidavnou třecí vrstvou udržují dlouhodobou protiskluzovost.

KomVision

Prostřednictvím řady kamer s vysokým rozlišením, které jsou namontovány na stroji a připojeny k síti poskytuje systém KomVision pohled z ptáčích perspektiv na bezprostřední okolí stroje, které je tak zobrazováno ve vysokém rozlišení a v reálném čase na širokouhlém monitoru v kabině. Obsluha může snadno a rychle kontrolovat blízké okolí stroje před zahájením provádění jakéhokoli pohybu a zároveň se může soustředit na právě prováděnou práci i při zhoršených světelných podmínkách.

Bezpečná údržba

Tepelné ochranné kryty kolem vysokoteplotních oblastí motoru, chráněné řemen vrtule a řemenice, dělicí přepážka čerpadla a motoru, která brání hydraulickému oleji v potřísnění motoru, a mimořádně robustní zábradlí: v duchu tradice Komatsu je poskytována nejvyšší úroveň bezpečnosti pro rychlou a snadnou údržbu.



Jednoduchá údržba

Jednoduchý a pohodlný servis

Velké kryty a kapota motoru poskytují pohodlný přístup k bodům každodenní údržby. Filtry jsou centralizovány a poskytují delší servisní intervaly, což zkracuje dobu prostojů stroje na minimum.

Systém centrálního mazání

Stroj PW180-11 je vybaven systémem centrálního mazání, který usnadňuje pravidelné mazání výložníku. Volitelný zcela automatický systém mazání může zajistit pravidelné a řádné mazání celého stroje – což prodlužuje provozní životnost a zvyšuje užitnou hodnotu rýpadla při jeho případném odprodeji.

Elektrické přečerpávací čerpadlo

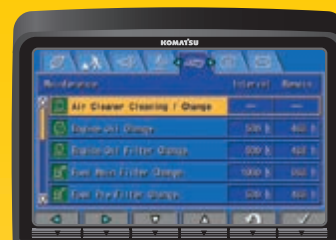
Standardním vybavením všech rýpadel PW180-11 je přečerpávací čerpadlo s automatickým odstavením, které umožňuje jednoduché doplnění paliva ze sudu.

Jednoduchý přístup k chladiči

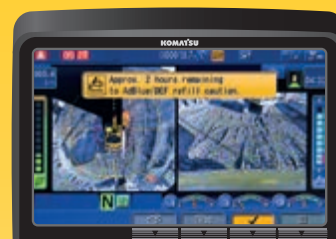
Díky vhodnému uspořádání chladiče, mezichladiče a chladiče hydraulického oleje může být prováděno snadné čištění a v případě poškození i individuální opravy.

Komatsu Care

Program Komatsu Care je program údržby, který je standardně dodáván ke každému novému stroji Komatsu. Zahrnuje výrobním závodem předepsanou údržbu, která bude prováděna servisními techniky Komatsu, kteří budou používat originální náhradní díly Komatsu. Nabízí také rozšířené krytí výměny jednotky filtru pevných částic pro vznětové motory Komatsu (KDPF) a jednotku selektivní katalytické redukce (SCR). Pro podrobnosti o podmínkách prosíme kontaktujte svého dodavatele Komatsu.



Základní obrazovka údržby



Hladina AdBlue® a pokyny pro doplňování



Jednoduchý přístup k nádrži s přísadou AdBlue®



Automatický systém mazání (nadstandardní vybavení)



Technické údaje

PW180-11E0

Motor

Model	Komatsu SAA6D107E-3
Typ	Vznětový s přímým vstřikováním se systémem Common rail, vodou chlazený, přepřínovaný se sníženou hladinou emisí a mezichladičem
Výkon motoru	
při otáčkách motoru	2000 ot/min
ISO 14396	123 kW / 167 PS
ISO 9249 (výkon na setrvačnicku)	118 kW / 160 PS
Počet válců	6
Vrtání × zdvih	107 × 124 mm
Zdvihový objem	6,69 l
Typ vzduchového filtru	Dvojitý filtr s bezpečnostní vložkou s předčističem a indikací znečištění na monitoru
Chlazení	Vrtule chlazení se sacím účinkem a letmo uloženým chladičem
Palivo	Motorová nafta podle EN590, třída 2 / stupeň D. Schopnost parafínového paliva (HVO, GTL, BTL), podle EN 15940:2016

Hydraulický systém

Typ	Systém HydraMind s uzavřeným okruhem, funkcí Load Sensing a tlakovými vyrovnávacími ventily
Přídavné okruhy	V závislosti na specifikaci stroje mohou být nainstalovány až 2 přídavné okruhy s proporcionálním ovládním a okruh pro rychloupínač
Hlavní čerpadlo	Čerpadlo s proměnným průtokem na ovládní výložníku, násady, lopaty, otoče a pojezdových okruhů
Maximální průtok čerpadel	288,4 l/min
Nastavení bezpečnostních přepouštěcích ventilů	
Pracovní zařízení	380 kg/cm ²
Pojezdové ústrojí	420 kg/cm ²
Otoč	290 kg/cm ²
Pilotní ovládací okruh	36 kg/cm ²

Otočový systém

Typ	Axiální pístový hydromotor pohánějící dvoustupňovou planetovou převodovku
Zámek otoče	Elektricky aktivovaná vícekotoučová brzda v olejové lázni, integrovaná v hydromotoru otoče
Rychlost otáčení	0 - 11,5 ot/min
Kroutící moment otoče	43 kNm

Systém řízení

Ovládní řízení	Hydraulický systém řízení poháněný odděleným zubovým čerpadlem a ovládný orbitrem a prioritními ventily
Minimální poloměr otáčení	6800 mm (ke středu vnějšího kola)

Brzdový systém

Typ	Dvouokruhový hydraulický brzdový systém poháněný vlastním zubovým čerpadlem
Provozní brzdy	Pedálem aktivovaná vícekotoučová brzda v olejové lázni integrovaná v nábojích nápravy
Parkovací brzda	Elektricky ovládaná lamelová brzda „spouštěná pružinou s hydraulickým uvolňováním“, integrovaná v převodovce

Převodovka

Typ	Plně automatická převodovka s řazením pod zatížením a stálým pohonem všech 4 kol
Pojezdové motory	Jeden axiální pístový motor s proměnným průtokem
Maximální tlak	380 bar
Režimy pojezdu	Automatický + 3 režimy pojezdu
Pojezdová rychlost	
Vysoká / nízká / pomalá	35,0 / 10,0 / 2,5 km/h
	Jako nadstandard je také dostupné provedení pro nejvyšší povolenou rychlost 20 km/h
Maximální tažná síla	10900 kg
Výkyv nápravy	10°, uzamykatelný v jakékoli poloze přímo z kabiny

Plnicí objemy provozních kapalin

Palivová nádrž	310 l
Chladič	35 l
Motorový olej	23,1 l
Převodovka otoče	5,5 l
Hydraulická nádrž	167 l
Převodovka	3,0 l
Přední diferenciál	9,5 l
Zadní diferenciál	12,4 l
Náboj přední nápravy	2,5 l
Náboj zadní nápravy	2,5 l
Množství maziva zadržované otočí	10,5 l
Nádrž AdBlue®	29,6 l

Životní prostředí

Emise motoru	Motor plně vyhovuje emisním omezením výfukových plynů podle normy EU Stupeň V
Hladiny hluku	
LwA hladina vnějšího hluku	101 dB(A) (2000/14/EC Stupeň II)
LpA hladina vnitřního hluku	69 dB(A) (ISO 6396 dynamický test)
Úroveň vibrací (EN 12096:1997)	
Ruka/paže	≤ 2,5 m/s ² (nejistota měření K = 0,49 m/s ²)
Tělo	≤ 0,5 m/s ² (nejistota měření K = 0,16 m/s ²)
Obsah fluorovaných skleníkových plynů HFC-134a (GWP 1430).	
Množství plynu 0,9 kg, což odpovídá CO ₂ 1,29 t.	

Provozní hmotnost (přibližná)

Typ podvozku	Jednodílný výložník	Dvojdílný výložník
Bez opěrných patek	17740 kg	17910 kg
Zadní radlice	18595 kg	18765 kg
Zadní opěrné patky	18810 kg	18980 kg
Přední patky + radlice	19670 kg	19840 kg
Čtyři opěrné patky	19880 kg	20050 kg

Provozní hmotnost, včetně specifikovaného pracovního zařízení, 2600 mm dlouhé násady, obsluhy, maziva, chladicí kapaliny, plně palivové nádrže, lopaty (530 kg) a standardního vybavení.

Max. objem lopaty a hmotnost

Délka násady	Jednodílný výložník		
	2250 mm	2600 mm	2900 mm
Měrná hmotnost materiálu do 1,2 t/m ³	1,13 m ³ 675 kg	1,04 m ³ 645 kg	0,94 m ³ 615 kg
Měrná hmotnost materiálu do 1,5 t/m ³	0,94 m ³ 615 kg	0,85 m ³ 585 kg	0,75 m ³ 525 kg
Měrná hmotnost materiálu do 1,8 t/m ³	0,85 m ³ 585 kg	0,75 m ³ 525 kg	0,66 m ³ 495 kg

Délka násady	Dvojdílný výložník		
	2250 mm	2600 mm	2900 mm
Měrná hmotnost materiálu do 1,2 t/m ³	1,13 m ³ 675 kg	1,04 m ³ 645 kg	0,94 m ³ 615 kg
Měrná hmotnost materiálu do 1,5 t/m ³	0,94 m ³ 615 kg	0,85 m ³ 585 kg	0,75 m ³ 525 kg
Měrná hmotnost materiálu do 1,8 t/m ³	0,85 m ³ 585 kg	0,75 m ³ 525 kg	0,66 m ³ 495 kg

Max. kapacita a hmotnost jsou vypočítány dle ISO 10567:2007.

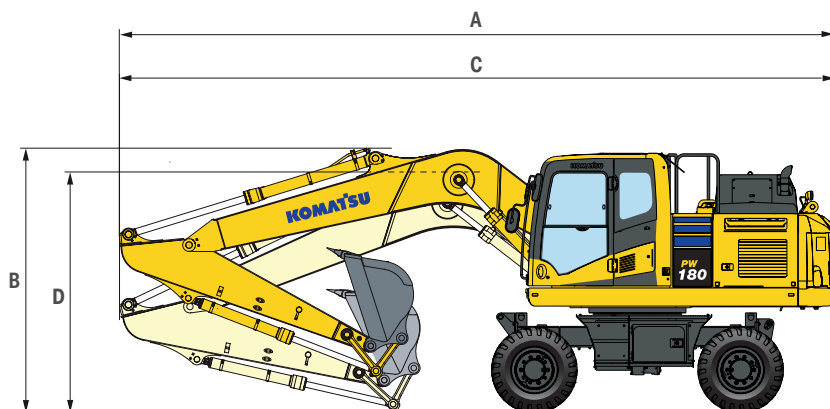
Prosíme konzultujte správnou volbu lopaty a příslušenství vhodnou pro Vaše podmínky se svým distributorem.

Síly ramene a lopaty

Délka násady	2250 mm	2600 mm	2900 mm
Rybná síla od válce lopaty	10200 kg (115 kN)	10200 kg (115 kN)	10200 kg (115 kN)
Rybná síla od válce lopaty s PowerMax	12500 kg (123 kN)	12500 kg (123 kN)	12500 kg (123 kN)
Rybná síla od válce násady	9100 kg (89 kN)	8200 kg (80 kN)	7600 kg (74 kN)
Rybná síla od válce násady s PowerMax	9700 kg (95 kN)	9000 kg (88 kN)	8100 kg (79 kN)

Rozměry a provozní hodnoty

Jednodílný výložník



Pojezdová poloha

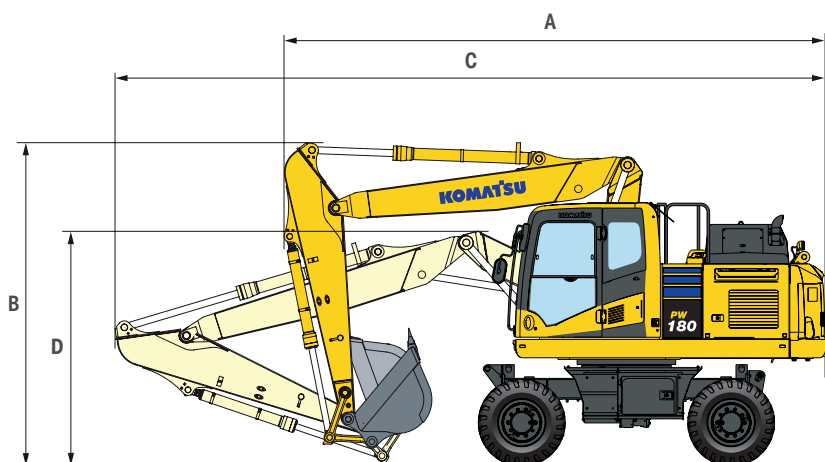
Délka násady	A	B
2250 mm	8930 mm	3565 mm
2600 mm	8930 mm	3565 mm
2900 mm *	8930 mm	3565 mm

Přepravní poloha

Délka násady	C	D
2250 mm	8970 mm	3155 mm
2600 mm	8975 mm	3170 mm
2900 mm	8985 mm	3255 mm

* Pojezdová poloha bez lopaty podkopu

Dvojdílný výložník



Pojezdová poloha

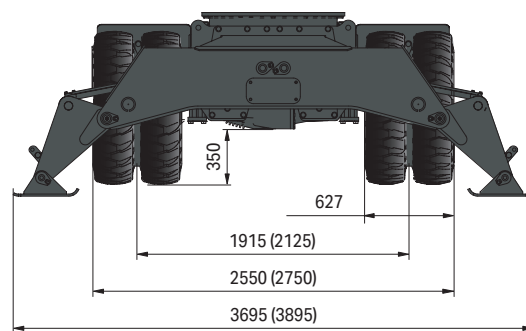
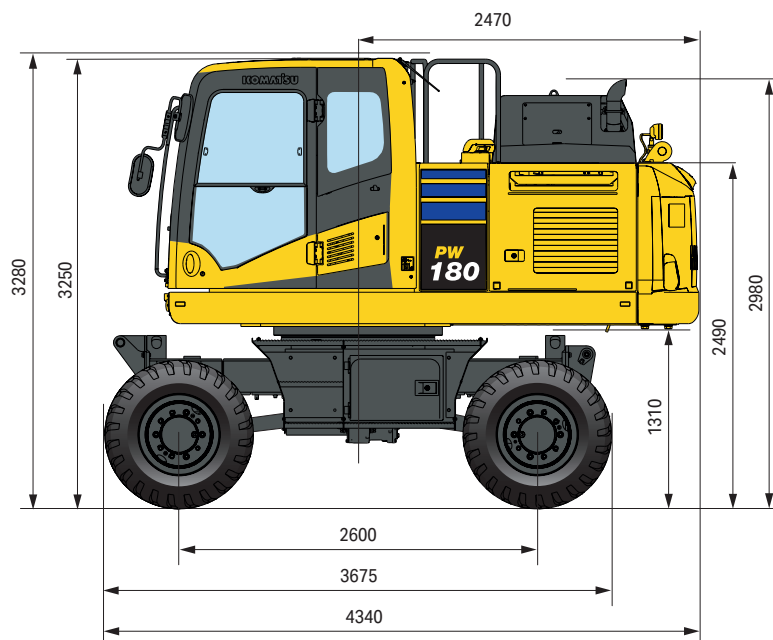
Délka násady	A	B
2250 mm	6740 mm	3945 mm
2600 mm	6745 mm	3945 mm
2900 mm *	6780 mm	3945 mm

Přepravní poloha

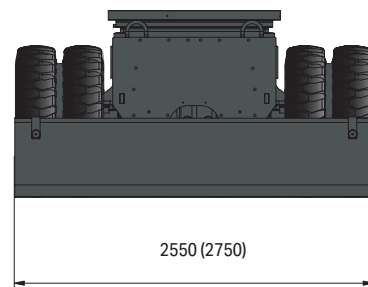
Délka násady	C	D**
2250 mm	8910 mm	3085 mm
2600 mm	8905 mm	3145 mm
2900 mm	8875 mm	3240 mm

* Pojezdová poloha bez lopaty podkopu

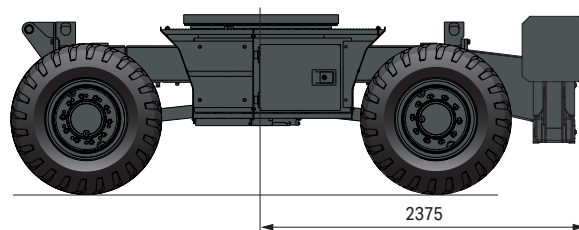
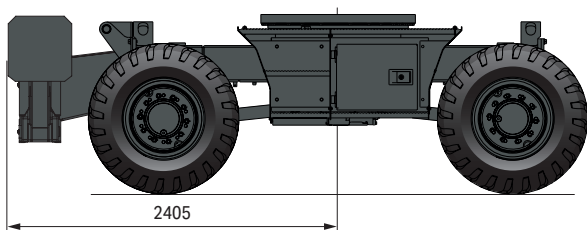
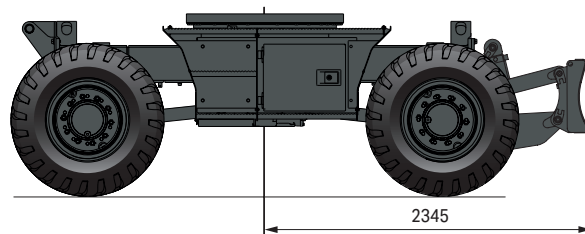
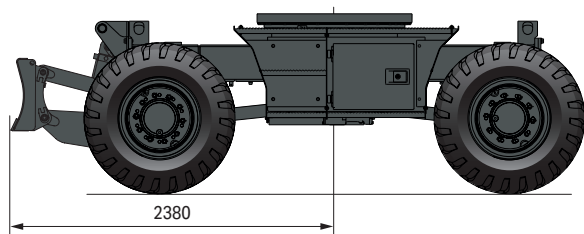
** Výška k ohybu hadic



Všechny rozměry s pneumatikami Bandenmarkt Excavator 315/70 R225

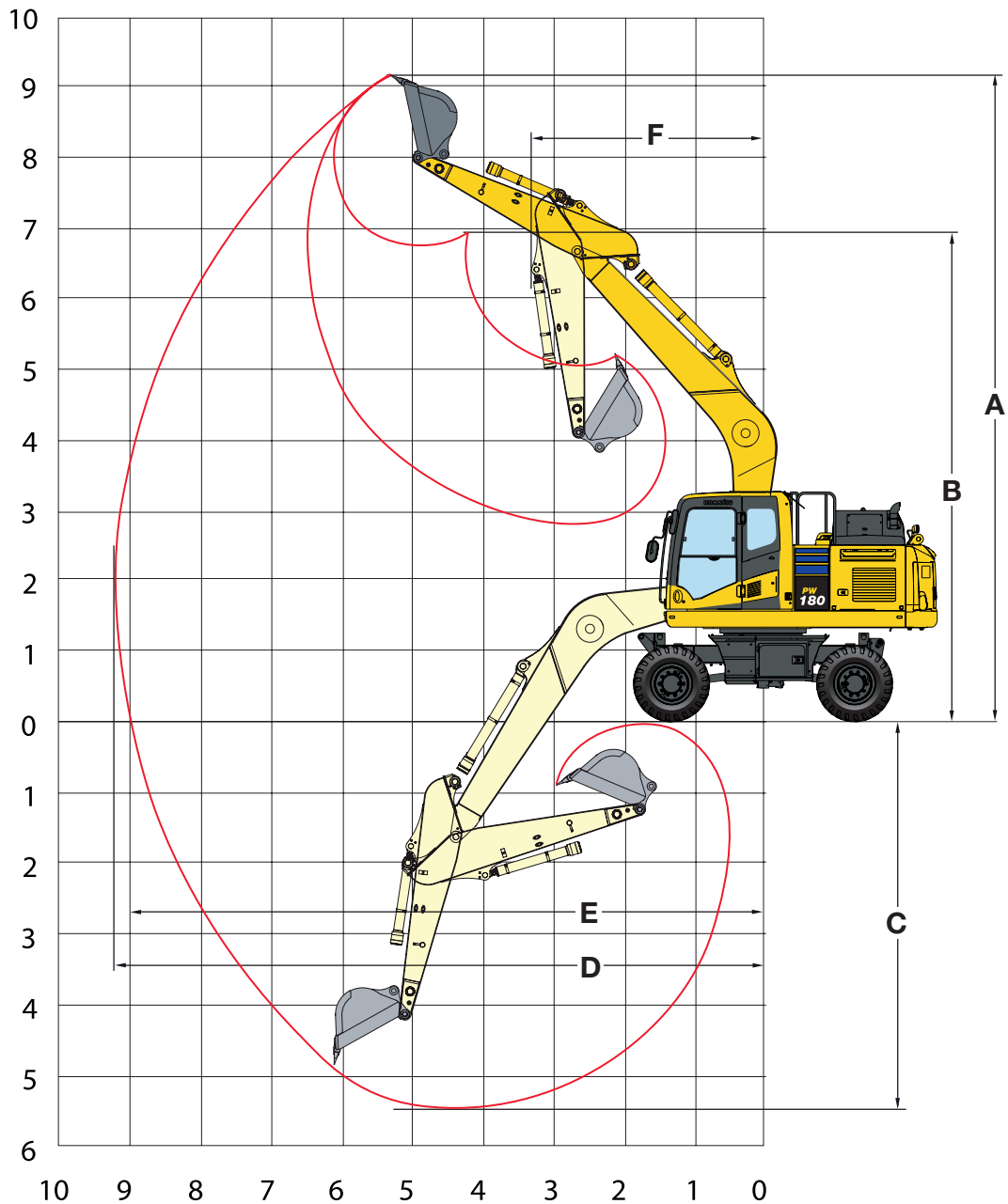


(): rozměr pro nápravu šíře 2,75 m



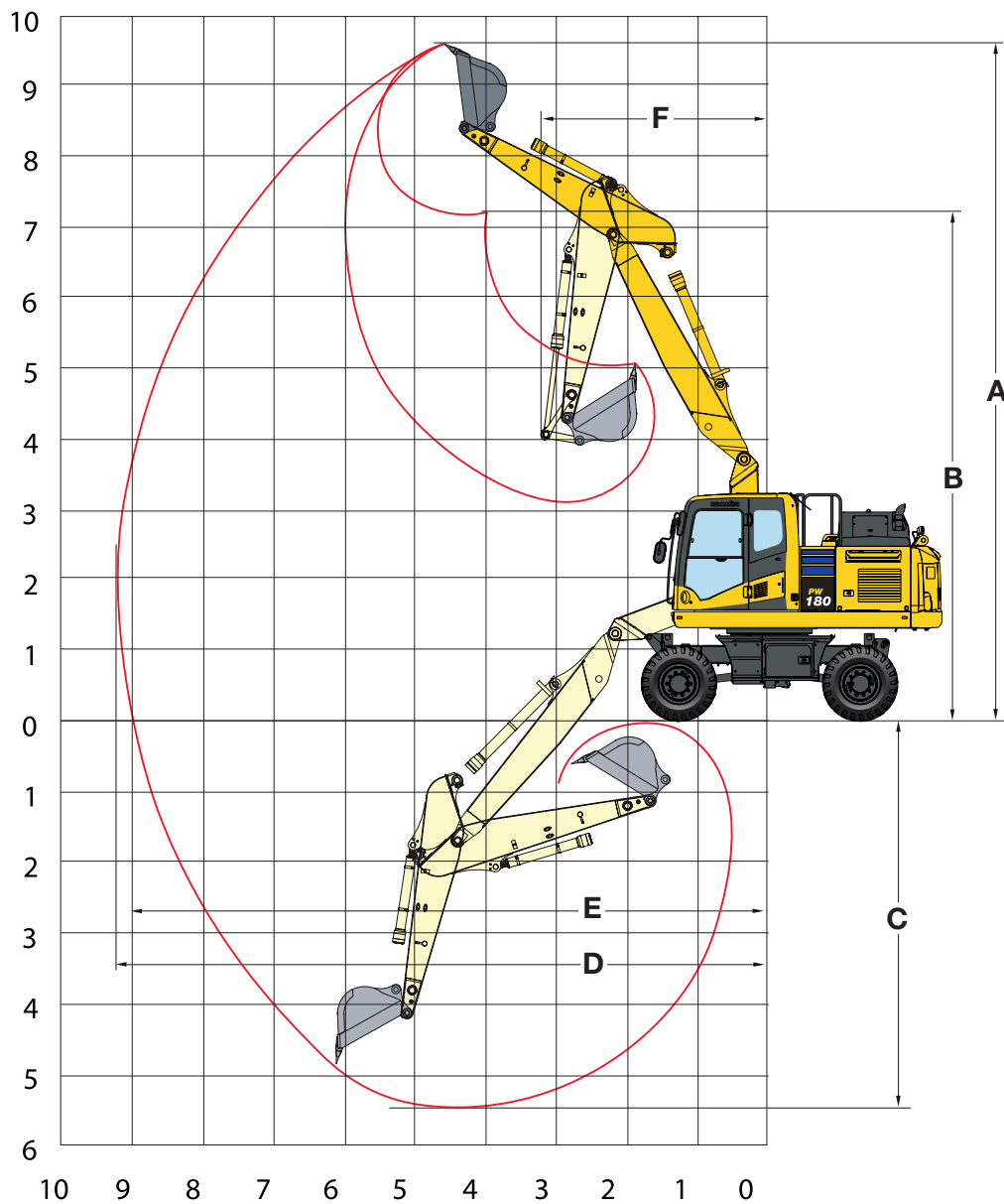
Pracovní dosahy

Jednodílný výložník



Délka násady	2250 mm	2600 mm	2900 mm
A Maximální rypná výška	9458 mm	9562 mm	9756 mm
B Maximální výsypná výška	6915 mm	7064 mm	7236 mm
C Maximální hloubka výkopu	5321 mm	5676 mm	5966 mm
D Maximální rypný dosah	9061 mm	9345 mm	9929 mm
E Maximální rypný dosah při zemi	8907 mm	9227 mm	9509 mm
F Minimální poloměr otočení	3543 mm	3829 mm	4057 mm

Dvojdílný výložník





Délka násady

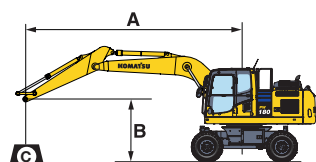
	2250 mm	2600 mm	2900 mm
A Maximální rypná výška	9942 mm	10129 mm	10350 mm
B Maximální výšypná výška	7283 mm	7489 mm	7709 mm
C Maximální hloubka výkopu	5400 mm	5742 mm	6044 mm
D Maximální rypný dosah	9080 mm	9401 mm	9683 mm
E Maximální rypný dosah při zemi	8907 mm	9227 mm	9509 mm
F Minimální poloměr otočení	3065 mm	3311 mm	3511 mm

Zdvihová kapacita / jednodílný výložník / 2,55 m široký podvozek

Délka násady	A B	⊗		7,5 m		6,0 m		4,5 m		3,0 m		1,5 m			
		🔧	🔧	🔧	🔧	🔧	🔧	🔧	🔧	🔧	🔧	🔧	🔧		
 <p>Bez stabilizátoru</p>	2250 mm	7,5 m	kg	*3350	*3350					*5150	4800				
		6,0 m	kg	*3000	2450			4150	3000	*5600	4800				
		4,5 m	kg	2850	2000	2850	2000	4050	2900	6350	4500	*8150	*8150		
		3,0 m	kg	2550	1800	2750	1950	3900	2750	5950	4150				
		1,5 m	kg	2400	1700	2700	1900	3700	2550	5550	3800				
		0,0 m	kg	2450	1750	2600	1800	3550	2450	5300	3600				
		-1,5 m	kg	2750	1900			3500	2400	5250	3550	*9100	6400		
		-3,0 m	kg	3350	2350			3550	2450	5300	3600	*8500	6550		
		-4,5 m	kg												
	2600 mm	7,5 m	kg	*2750	*2750										
		4,5 m	kg	*2550	2250			4200	3050						
		3,0 m	kg	*2450	1850	2850	2000	4050	2950	*6050	4600				
		1,5 m	kg	2400	1650	2750	1950	3900	2750	6000	4200				
		0,0 m	kg	2250	1600	2650	1850	3650	2550	5550	3800				
		-1,5 m	kg	2250	1600	2550	1800	3500	2400	5250	3550	*5600	*5600		
		-3,0 m	kg	2400	1750	2550	1750	3450	2400	5200	3450	*8950	6300		
		-3,0 m	kg	3000	2100			3450	2400	5250	3500	*9450	6400		
		-4,5 m	kg												
	2900 mm	7,5 m	kg	*2350	*2350			*3000	*3000						
		4,5 m	kg	*2150	2050			*4100	3000						
		3,0 m	kg	*2100	1700	2800	1950	4050	2900	*5050	4600				
		1,5 m	kg	*2150	1500	2700	1900	3850	2700	6000	4200	11750	7700		
		0,0 m	kg	2100	1450	2600	1800	3650	2550	5550	3800				
		-1,5 m	kg	2150	1500	2500	1700	3450	2400	5250	3550	*5750	*5750		
		-3,0 m	kg	2350	1600	2400	1650	3400	2300	5150	3450	*8500	6200	*5100	*5100
		-3,0 m	kg	2700	1900			3400	2300	5150	3450	10100	6300		
		-4,5 m	kg	*4150	3000					*4800	3600				
 <p>Radlice přední nebo zadní</p>	2250 mm	7,5 m	kg	*3350	*3350					*5150	*5200				
		6,0 m	kg	*3000	2850			*5000	3450	*5600	5450				
		4,5 m	kg	*2900	2350	*2900	2350	*6050	3350	*7250	5200	*8150	*8150		
		3,0 m	kg	*2950	2100	*5000	2250	*6550	3150	*8600	4800				
		1,5 m	kg	*3100	2000	5450	2200	*6950	3000	*9550	4400				
		0,0 m	kg	*3450	2050	*5300	2150	*7000	2850	*9450	4200				
		-1,5 m	kg	*4150	2250			*6400	2850	*8600	4200	*9100	7650		
		-3,0 m	kg	*4150	2700			*4700	2850	*6700	4200	*8500	7800		
		-4,5 m	kg												
	2600 mm	7,5 m	kg	*2750	*2750										
		4,5 m	kg	*2550	*2550			*4500	3450						
		3,0 m	kg	*2450	2150	*3600	2350	*5550	3350	*6050	5250				
		1,5 m	kg	*2550	1950	*4950	2250	*6350	3150	*8250	4800				
		0,0 m	kg	*2700	1850	5400	2150	*6800	3000	*9300	4400				
		-1,5 m	kg	*3050	1900	*5350	2100	*6950	2850	*9550	4200	*5600	*5600		
		-3,0 m	kg	*3600	2050	*4150	2100	*6500	2800	*8750	4100	*8950	7500		
		-3,0 m	kg	*4250	2450			*5200	2800	*7150	4150	*9450	7650		
		-4,5 m	kg												
	2900 mm	7,5 m	kg	*2350	*2350			*3000	*3000						
		4,5 m	kg	*2150	*2200			*4100	3450						
		3,0 m	kg	*2100	2000	*3700	2300	*4900	3300	*5050	*5050				
		1,5 m	kg	*2150	1800	*4700	2250	*6100	3150	*7800	4850	*12050	9000		
		0,0 m	kg	*2300	1700	*5350	2100	*6650	2950	*9100	4450				
		-1,5 m	kg	*2600	1750	5250	2050	*6850	2800	*9450	4150	*5750	*5750		
		-3,0 m	kg	*3050	1900	*4850	2000	*6550	2700	*8950	4050	*8500	7400	*5100	*5100
		-3,0 m	kg	*4050	2250			*5500	2700	*7550	4050	*10250	7550		
		-4,5 m	kg	*4150	3550					*4800	4200				
 <p>Zadní opěrné patky</p>	2250 mm	7,5 m	kg	*3350	*3350					*5150	*5150				
		6,0 m	kg	*3000	*3000			*5000	4150	*5600	*5600				
		4,5 m	kg	*2900	2850	*2900	2850	*6050	4050	*7250	6300	*8150	*8150		
		3,0 m	kg	*2950	2550	*5000	2800	*6550	3900	*8600	5850				
		1,5 m	kg	*3100	2450	5100	2700	6900	3700	*9550	5450				
		0,0 m	kg	*3450	2500	5050	2650	*7000	3550	*9450	5250				
		-1,5 m	kg	*4150	2750			*6400	3500	*8600	5200	*9100	*9100		
		-3,0 m	kg	*4150	3350			*4700	3550	*6700	5250	*8500	*8500		
		-4,5 m	kg												
	2600 mm	7,5 m	kg	*2750	*2750										
		4,5 m	kg	*2550	*2550			*4500	4200						
		3,0 m	kg	*2450	*2500	*3600	2850	*5550	4050	*6050	*6000				
		1,5 m	kg	*2550	2400	*4950	2750	*6350	3900	*8250	5900				
		0,0 m	kg	*2700	2300	5100	2700	*6800	3650	*9300	5500				
		-1,5 m	kg	*3050	2350	4950	2600	*6950	3500	*9550	5250	*5600	*5600		
		-3,0 m	kg	*3600	2550	*4150	2550	*6500	3450	*8750	5100	*8950	*8950		
		-3,0 m	kg	*4250	3000			*5200	3450	*7150	5150	*9450	*9450		
		-4,5 m	kg												
	2900 mm	7,5 m	kg	*2350	*2350			*3000	*3000						
		4,5 m	kg	*2150	*2150			*4100	*4100						
		3,0 m	kg	*2100	*2100	*3700	2800	*4900	4050	*5050	*5050				
		1,5 m	kg	*2150	*2150	*4700	2700	*6100	3850	*7800	5950	*12050	11300		
		0,0 m	kg	*2300	2150	5000	2600	*6650	3600	*9100	5500				
		-1,5 m	kg	*2600	2150	4950	2550	6850	3450	*9450	5200	*5750	*5750		
		-3,0 m	kg	*3050	2350	4850	2500	*6550	3400	*8950	5100	*8500	*8500	*5100	*5100
		-3,0 m	kg	*4050	2750			*5500	3400	*7550	5100	*10250	9750		
		-4,5 m	kg	*4150	*4150					*4800	*4800				

Délka násady	A	⊗		7,5 m		6,0 m		4,5 m		3,0 m		1,5 m		
		⊥	⊥	⊥	⊥	⊥	⊥	⊥	⊥	⊥	⊥	⊥	⊥	
	B	⊥	⊥	⊥	⊥	⊥	⊥	⊥	⊥	⊥	⊥	⊥	⊥	
 <p>Opěrné patky + radlice</p>	2250 mm	7,5 m kg	*3350	*3350					*5150	*5150				
		6,0 m kg	*3000	*3000			*5000	*5000	*5600	*5600				
		4,5 m kg	*2900	*2900	*2900	*2900	*6050	5050	*7250	*7250	*8150	*8150		
		3,0 m kg	*2950	*2950	*5000	3450	*6550	4850	*8600	7500				
		1,5 m kg	*3100	3100	*5500	3400	*6950	4650	*9550	7050				
		0,0 m kg	*3450	3150	*5300	3300	*7000	4500	*9450	6850				
		-1,5 m kg	*4150	3450			*6400	4500	*8600	6800	*9100	*9100		
		-3,0 m kg	*4150	*4150			*4700	4500	*6700	*6700	*8500	*8500		
		-4,5 m kg												
	2600 mm	7,5 m kg	*2750	*2750										
		4,5 m kg	*2550	*2550			*4500	*4500						
		3,0 m kg	*2450	*2450	*3600	3550	*5550	5050	*6050	*6050				
		1,5 m kg	*2550	*2550	*4950	3450	*6350	4850	*8250	7550				
		0,0 m kg	*2700	*2700	*5450	3350	*6800	4650	*9300	7100				
		-1,5 m kg	*3050	3000	*5350	3300	*6950	4500	*9550	6800	*5600	*5600		
		-3,0 m kg	*3600	3250	*4150	3300	*6500	4400	*8750	6750	*8950	*8950		
		-3,0 m kg	*4250	3900			*5200	4450	*7150	6750	*9450	*9450		
		-4,5 m kg												
	2900 mm	7,5 m kg	*2350	*2350			*3000	*3000						
		4,5 m kg	*2150	*2150			*4100	*4100						
		3,0 m kg	*2100	*2100	*3700	3500	*4900	*4900	*5050	*5050				
		1,5 m kg	*2150	*2150	*4700	3450	*6100	4850	*7800	7650	*12050	*12050		
		0,0 m kg	*2300	*2300	*5350	3300	*6650	4650	*9100	7100				
		-1,5 m kg	*2600	*2600	*5350	3250	*6850	4450	*9450	6800	*5750	*5750		
		-3,0 m kg	*3050	3000	*4850	3200	*6550	4350	*8950	6650	*8500	*8500	*5100	*5100
		-3,0 m kg	*4050	3550			*5500	4350	*7550	6700	*10250	*10250		
		-4,5 m kg	*4150	*4150					*4800	*4800				

 <p>Čtyři opěrné patky</p>	2250 mm	7,5 m kg	*3350	*3350					*5150	*5150				
		6,0 m kg	*3000	*3000			*5000	*5000	*5600	*5600				
		4,5 m kg	*2900	*2900	*2900	*2900	*6050	*6050	*7250	*7250	*8150	*8150		
		3,0 m kg	*2950	*2950	*5000	3950	*6550	6000	*8600	*8600				
		1,5 m kg	*3100	*3100	*5500	4150	*6950	5750	*9550	9000				
		0,0 m kg	*3450	*3450	*5300	3800	*7000	5600	*9450	8750				
		-1,5 m kg	*4150	*4150			*6400	5550	*8600	*8600	*9100	*9100		
		-3,0 m kg	*4150	*4150			*4700	*4700	*6700	*6700	*8500	*8500		
		-4,5 m kg												
	2600 mm	7,5 m kg	*2750	*2750										
		4,5 m kg	*2550	*2550			*4500	*4500						
		3,0 m kg	*2450	*2450	*3600	*3600	*5550	*5550	*6050	*6050				
		1,5 m kg	*2550	*2550	*4950	4200	*6350	6000	*8250	*8250				
		0,0 m kg	*2700	*2700	*5450	3850	*6800	5750	*9300	9000				
		-1,5 m kg	*3050	*3050	*5350	4050	*6950	5550	*9550	8700	*5600	*5600		
		-3,0 m kg	*3600	*3600	*4150	4050	*6500	5500	*8750	8600	*8950	*8950		
		-3,0 m kg	*4250	*4250			*5200	*5200	*7150	*7150	*9450	*9450		
		-4,5 m kg												
	2900 mm	7,5 m kg	*2350	*2350			*3000	*3000						
		4,5 m kg	*2150	*2150			*4100	*4100						
		3,0 m kg	*2100	*2100	*3700	*3700	*4900	*4900	*5050	*5050				
		1,5 m kg	*2150	*2150	*4700	4200	*6100	5950	*7800	*7800	*12050	*12050		
		0,0 m kg	*2300	*2300	*5350	4050	*6650	5700	*9100	9050				
		-1,5 m kg	*2600	*2600	*5350	4000	*6850	5550	*9450	8700	*5750	*5750		
		-3,0 m kg	*3050	*3050	*4850	3950	*6550	5450	*8950	8550	*8500	*8500	*5100	*5100
		-3,0 m kg	*4050	*4050			*5500	5450	*7550	*7550	*10250	*10250		
		-4,5 m kg	*4150	*4150					*4800	*4800				



- A - Vyrožení ze středu otoče
- B - Výška uchycení lopaty
- C - Nosnost včetně pákové lopaty (120 kg) a váleč lopaty (109 kg)


Při demontovaném pístitnici i pákové lopaty může nosnost narůstat úměrně jejich hmotnosti.


*Nosnost je omezena spíše hydraulickou kapacitou než klopným zatížením stroje. Hodnoty jsou měřeny dle standardů ISO 10567. Hodnoty nepřekračují 87% hydraulické nosnosti nebo 75% klopného zatížení.

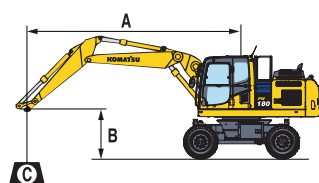
- ⊥ - Podélná nosnost
- ⊥ - Příčná nosnost
- ⊗ - Nosnost při maximálním vyložení

Zdvihová kapacita / dvojdílný výložník / 2,55 m široký podvozek

Délka násady	A B	⊗		7,5 m		6,0 m		4,5 m		3,0 m		1,5 m			
		🔧	🔧	🔧	🔧	🔧	🔧	🔧	🔧	🔧	🔧	🔧	🔧		
 <p>Bez stabilizátoru</p>	2250 mm	7,5 m	kg	*3650	3400					*5450	4800				
		6,0 m	kg	*3150	2400			4150	3000	*5400	4800				
		4,5 m	kg	2800	2000	2850	2050	4050	2950	6350	4550	*6350	*6350		
		3,0 m	kg	2550	1800	2800	1950	3900	2800	6000	4200				
		1,5 m	kg	2400	1750	2700	1950	3650	2600	5600	3800				
		0,0 m	kg	2550	1800	2700	1850	3600	2550	5400	3650				
		-1,5 m	kg	2750	1950			3600	2450	5400	3600	*8250	6600		
		-3,0 m	kg												
		-4,5 m	kg												
	2600 mm	7,5 m	kg	*3000	*3000										
		6,0 m	kg	*2700	2200			4200	3000						
		4,5 m	kg	*2550	1850	2850	2050	4050	2950	*5400	4600				
		3,0 m	kg	2400	1650	2750	1950	3900	2800	6000	4200				
		1,5 m	kg	2300	1600	2700	1900	3750	2550	5600	3850				
		0,0 m	kg	2350	1650	2650	1800	3600	2450	5400	3600				
		-1,5 m	kg	2550	1800	2600	1800	3350	2400	5300	3550	*8150	6450		
		-3,0 m	kg	3250	2250			3550	2450	5350	3600				
		-4,5 m	kg												
	2900 mm	7,5 m	kg	*2550	*2550			*3450	3000						
		6,0 m	kg	*2300	2000			4150	3000						
		4,5 m	kg	*2200	1650	2800	1950	4050	2900	*4550	*4550				
		3,0 m	kg	2200	1500	2700	1950	3900	2750	6000	4200				
		1,5 m	kg	2100	1450	2650	1800	3700	2550	5600	3850				
		0,0 m	kg	2150	1500	2550	1750	3550	2400	5350	3600	*4900	*4900		
		-1,5 m	kg	2350	1650	2500	1750	3450	2350	5250	3500	*7700	6350		
		-3,0 m	kg	2850	1950			3450	2350	5250	3550				
		-4,5 m	kg												
 <p>Radlice přední nebo zadní</p>	2250 mm	7,5 m	kg	*3650	*3650					*5450	5450				
		6,0 m	kg	*3150	2800			*5200	3450	*5400	*5350				
		4,5 m	kg	*3000	2300	*3350	2350	*5600	3350	*6500	5200	*6350	*6350		
		3,0 m	kg	*3000	2100	*4750	2300	*5950	3200	*8250	4800				
		1,5 m	kg	*3050	2000	*4950	2250	*6400	3050	*9550	4500				
		0,0 m	kg	*3350	2100	*5200	2200	*7000	2950	*9550	4300				
		-1,5 m	kg	*3850	2250			*6400	2900	*8700	4250	*8250	7850		
		-3,0 m	kg												
		-4,5 m	kg												
	2600 mm	7,5 m	kg	*3000	*3000										
		6,0 m	kg	*2700	2550			*4650	3450						
		4,5 m	kg	*2550	2150	*3950	2350	*5400	3350	*5400	5250				
		3,0 m	kg	*2550	1950	*4600	2250	*5700	3200	*7800	4850				
		1,5 m	kg	*2650	1900	*4800	2200	*6200	3000	*9300	4500				
		0,0 m	kg	*2900	1950	*5050	2150	*6750	2900	*9550	4250				
		-1,5 m	kg	*3350	2100	*4600	2100	*6600	2850	*8950	4200	*8150	7700		
		-3,0 m	kg	*4700	2700			*5250	2850	*7300	4200				
		-4,5 m	kg												
	2900 mm	7,5 m	kg	*2550	*2550			*3450	3450						
		6,0 m	kg	*2300	*2300			*4150	3450						
		4,5 m	kg	*2200	1950	*3900	2300	*4700	3300	*4550	*4550				
		3,0 m	kg	*2200	1800	*4400	2250	*5550	3150	*7550	4850				
		1,5 m	kg	*2300	1750	*4650	2150	*6050	3000	*8850	4500				
		0,0 m	kg	*2450	1750	*4900	2100	*6600	2850	*9550	4200	*4900	*4900		
		-1,5 m	kg	*2850	1900	*4900	2050	*6650	2800	*9050	4150	*7700	7650		
		-3,0 m	kg	*4150	2300			*5550	2800	*7650	4150				
		-4,5 m	kg												
 <p>Zadní opěrné patky</p>	2250 mm	7,5 m	kg	*3650	*3600					*5450	*5450				
		6,0 m	kg	*3150	*3150			*5200	4150	*5400	*5350				
		4,5 m	kg	*3000	2850	*3350	2850	*5600	4050	*6500	6300	*6350	*6350		
		3,0 m	kg	*3000	2550	*4750	2800	*5950	3900	*8250	5900				
		1,5 m	kg	*3050	2500	*4950	2700	*6400	3750	*9550	5550				
		0,0 m	kg	*3350	2550	5100	2700	*7000	3600	*9550	5350				
		-1,5 m	kg	*3850	2800			*6400	3600	*8700	5300	*8250	*8250		
		-3,0 m	kg												
		-4,5 m	kg												
	2600 mm	7,5 m	kg	*3000	*3000										
		6,0 m	kg	*2700	*2650			*4650	4150						
		4,5 m	kg	*2550	*2550	*3950	2850	*5400	4050	*5400	*5400				
		3,0 m	kg	*2550	2400	*4600	2800	*5700	3900	*7800	5950				
		1,5 m	kg	*2650	2300	*4800	2700	*6200	3700	*9300	5550				
		0,0 m	kg	*2900	2400	*5050	2650	*6750	3600	*9550	5300				
		-1,5 m	kg	*3350	2550	*4600	2650	*6600	3500	*8950	5250	*8150	*8150		
		-3,0 m	kg	*4700	3300			*5250	3550	*7300	5300				
		-4,5 m	kg												
	2900 mm	7,5 m	kg	*2550	*2550			*3450	*3450						
		6,0 m	kg	*2300	*2300			*4150	4150						
		4,5 m	kg	*2200	*2200	*3900	2850	*4700	4050	*4550	*4550				
		3,0 m	kg	*2200	*2200	*4400	2750	*5550	3850	*7550	5950				
		1,5 m	kg	*2300	2150	*4650	2650	*6050	3650	*8850	5550				
		0,0 m	kg	*2450	2200	*4900	2550	*6600	3550	*9550	5250	*4900	*4900		
		-1,5 m	kg	*2850	2400	*4900	2550	*6650	3450	*9050	5200	*7700	*7700		
		-3,0 m	kg	*4150	2850			*5550	3450	*7650	5250				
		-4,5 m	kg												

Délka násady	A	⊗		7,5 m		6,0 m		4,5 m		3,0 m		1,5 m		
		⊥	⊥	⊥	⊥	⊥	⊥	⊥	⊥	⊥	⊥	⊥		
 <p>Opěrné patky + radlice</p>	2250 mm	7,5 m	kg	*3650	*3650			*5450	*5450					
		6,0 m	kg	*3150	*3150			*5200	5150	*5400	*5400			
		4,5 m	kg	*3000	*3000	*3350	*3350	*5600	5050	*6500	*6500	*6350	*6350	
		3,0 m	kg	*3000	*3000	*4750	3500	*5950	4900	*8250	7550			
		1,5 m	kg	*3050	*3050	*4950	3450	*6400	4700	*9550	7150			
		0,0 m	kg	*3350	3200	*5200	3400	*7000	4600	*9550	6950			
	2600 mm	-1,5 m	kg	*3850	3550			*6400	4550	*8700	6900	*8250	*8250	
		-3,0 m	kg											
		-4,5 m	kg											
		7,5 m	kg	*3000	*3000									
		6,0 m	kg	*2700	*2700			*4650	*4650					
		4,5 m	kg	*2550	*2550	*3950	3600	*5400	5100	*5400	*5400			
	2900 mm	3,0 m	kg	*2550	*2550	*4600	3500	*5700	4900	*7800	7650			
		1,5 m	kg	*2650	*2650	*4800	3400	*6200	4700	*9300	7200			
		0,0 m	kg	*2900	*2900	*5050	3350	*6750	4550	*9550	6900			
		-1,5 m	kg	*3350	3300	*4600	3300	*6600	4500	*8950	6850	*8150	*8150	
		-3,0 m	kg	*4700	4200			*5250	4550	*7300	6900			
		-4,5 m	kg											
	2250 mm	7,5 m	kg	*2550	*2550			*3450	*3450					
		6,0 m	kg	*2300	*2300			*4150	*4150					
		4,5 m	kg	*2200	*2200	*3900	3550	*4700	*4700	*4550	*4550			
		3,0 m	kg	*2200	*2200	*4400	3450	*5550	4850	*7550	*7550			
		1,5 m	kg	*2300	*2300	*4650	3350	*6050	4650	*8850	7200			
		0,0 m	kg	*2450	*2450	*4900	3300	*6600	4500	*9550	6900	*4900	*4900	
2600 mm	-1,5 m	kg	*2850	*2850	*4900	3250	*6650	4450	*9050	6750	*7700	*7700		
	-3,0 m	kg	*4150	3650			*5550	4450	*7650	6800				
	-4,5 m	kg												




 <p>Čtyři opěrné patky</p>	2250 mm	7,5 m	kg	*3650	*3650			*5450	*5450					
		6,0 m	kg	*3150	*3150			*5200	*5200	*5400	*5400			
		4,5 m	kg	*3000	*3000	*3350	*3350	*5600	*5600	*6500	*6500	*6350	*6350	
		3,0 m	kg	*3000	*3000	*4750	4300	*5950	*5950	*8250	*8250			
		1,5 m	kg	*3050	*3050	*4950	4200	*6400	5850	*9550	9050			
		0,0 m	kg	*3350	*3350	*5200	4150	*7000	5700	*9550	8900			
	2600 mm	-1,5 m	kg	*3850	*3850			*6400	5650	*8700	*8700	*8250	*8250	
		-3,0 m	kg											
		-4,5 m	kg											
		7,5 m	kg	*3000	*3000									
		6,0 m	kg	*2700	*2700			*4650	*4650					
		4,5 m	kg	*2550	*2550	*3950	*3950	*5400	*5400	*5400	*5400			
	2900 mm	3,0 m	kg	*2550	*2550	*4600	4250	*5700	*5700	*7800	*7800			
		1,5 m	kg	*2650	*2650	*4800	4200	*6200	5800	*9300	9150			
		0,0 m	kg	*2900	*2900	*5050	3850	*6750	5650	*9550	8850			
		-1,5 m	kg	*3350	*3350	*4600	4100	*6600	5600	*8950	8750	*8150	*8150	
		-3,0 m	kg	*4700	*4700			*5250	*5250	*7300	*7300			
		-4,5 m	kg											
	2250 mm	7,5 m	kg	*2550	*2550			*3450	*3450					
		6,0 m	kg	*2300	*2300			*4150	*4150					
		4,5 m	kg	*2200	*2200	*3900	*3900	*4700	*4700	*4550	*4550			
		3,0 m	kg	*2200	*2200	*4400	4200	*5550	*5550	*7550	*7550			
		1,5 m	kg	*2300	*2300	*4650	4100	*6050	5750	*8850	*8850			
		0,0 m	kg	*2450	*2450	*4900	4050	*6600	5600	*9550	8850	*4900	*4900	
2600 mm	-1,5 m	kg	*2850	*2850	*4900	3750	*6650	5550	*9050	8700	*7700	*7700		
	-3,0 m	kg	*4150	*4150			*5550	*5550	*7650	*7650				
	-4,5 m	kg												



- A - Vyrožení ze středu otoče
- B - Výška uchycení lopaty
- C - Nosnost včetně pákové lopaty (120 kg) a válece lopaty (109 kg)

Při demontovaném pístitnici i pákové lopaty může nosnost narůstat úměrně jejich hmotnosti.

*Nosnost je omezena spíše hydraulickou kapacitou než klopným zatížením stroje. Hodnoty jsou měřeny dle standardů ISO 10567. Hodnoty nepřekračují 87% hydraulické nosnosti nebo 75% klopného zatížení.

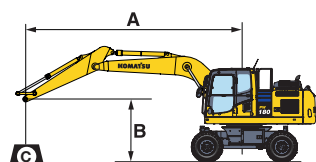
-  - Podélná nosnost
-  - Příčná nosnost
-  - Nosnost při maximálním vyložení

Zdvihová kapacita / jednodílný výložník / 2,75 m široký podvozek

Délka násady	A B	⊗		7,5 m		6,0 m		4,5 m		3,0 m		1,5 m			
		⊗	⊗	⊗	⊗	⊗	⊗	⊗	⊗	⊗	⊗	⊗	⊗		
 <p>Bez stabilizátoru</p>	2250 mm	7,5 m	kg	*3350	*3350			*5150	*5150						
		6,0 m	kg	*3000	2700			4150	3300	*5600	5300				
		4,5 m	kg	2850	2250	2850	2250	4050	3250	6350	5050	*8150	*8150		
		3,0 m	kg	2550	2000	2750	2200	3900	3100	5950	4650				
		1,5 m	kg	2400	1950	2700	2100	3700	2850	5550	4300				
		0,0 m	kg	2450	1950	2600	2050	3550	2800	5300	4050				
		- 1,5 m	kg	2750	2150			3500	2700	5250	4050	*9100	7450		
		- 3,0 m	kg	3350	2600			3550	2800	5300	4100	*8500	7650		
		- 4,5 m	kg												
	2600 mm	7,5 m	kg	*2750	*2750										
		6,0 m	kg	*2550	2550			4200	3350						
		4,5 m	kg	*2450	2100	2850	2250	4050	3300	*6050	5100				
		3,0 m	kg	2400	1900	2750	2200	3900	3100	6000	4700				
		1,5 m	kg	2250	1800	2650	2100	3650	2850	5550	4300				
		0,0 m	kg	2250	1800	2550	2000	3500	2750	5250	4050	*5600	*5600		
		- 1,5 m	kg	2400	1950	2550	2000	3450	2650	5200	3950	*8950	7300		
		- 3,0 m	kg	3000	2400			3450	2700	5250	4000	*9450	7400		
		- 4,5 m	kg												
	2900 mm	7,5 m	kg	*2350	*2350			*3000	*3000						
		6,0 m	kg	*2150	*2150			*4100	3300						
		4,5 m	kg	*2100	1950	2800	2250	4050	3250	*5050	*5050				
		3,0 m	kg	*2150	1750	2700	2100	3850	3050	6000	4700	11750	8750		
		1,5 m	kg	2100	1650	2600	2050	3650	2850	5550	4300				
		0,0 m	kg	2150	1650	2500	1950	3450	2700	5250	4050	*5750	*5750		
		- 1,5 m	kg	2350	1800	2400	1950	3400	2600	5150	3900	*8500	7200	*5100	*5100
		- 3,0 m	kg	2700	2100			3400	2600	5150	3900	10100	7350		
		- 4,5 m	kg	*4150	3450					*4800	4050				
 <p>Radlice přední nebo zadní</p>	2250 mm	7,5 m	kg	*3350	*3350			*5150	*5150						
		6,0 m	kg	*3000	*3000			*5000	3800	*5600	*5600				
		4,5 m	kg	*2900	2550	*2900	2550	*6050	3700	*7250	5750	*8150	*8150		
		3,0 m	kg	*2950	2300	*5000	2550	*6550	3500	*8600	5350				
		1,5 m	kg	*3100	2250	5450	2450	*6950	3350	*9550	4950				
		0,0 m	kg	*3450	2250	*5300	2400	*7000	3200	*9450	4750				
		- 1,5 m	kg	*4150	2500			*6400	3150	*8600	4700	*9100	8750		
		- 3,0 m	kg	*4150	3000			*4700	3200	*6700	4750	*8500	*8500		
		- 4,5 m	kg												
	2600 mm	7,5 m	kg	*2750	*2750										
		6,0 m	kg	*2550	*2550			*4500	3800						
		4,5 m	kg	*2450	2400	*3600	2550	*5550	3700	*6050	5800				
		3,0 m	kg	*2550	2200	*4950	2500	*6350	3500	*8250	5400				
		1,5 m	kg	*2700	2100	5350	2400	*6800	3300	*9300	4950				
		0,0 m	kg	*3050	2100	*5350	2350	*6950	3150	*9550	4700	*5600	*5600		
		- 1,5 m	kg	*3600	2300	*4150	2300	*6500	3100	*8750	4650	*8950	8600		
		- 3,0 m	kg	*4250	2750			*5200	3150	*7150	4650	*9450	8750		
		- 4,5 m	kg												
	2900 mm	7,5 m	kg	*2350	*2350			*3000	*3000						
		6,0 m	kg	*2150	*2150			*4100	3800						
		4,5 m	kg	*2100	*2100	*3700	2550	*4900	3700	*5050	*5050				
		3,0 m	kg	*2150	2000	*4700	2450	*6100	3500	*7800	5400	*12050	10200		
		1,5 m	kg	*2300	1950	*5350	2400	*6650	3300	*9100	4950				
		0,0 m	kg	*2600	1950	5250	2250	*6850	3150	*9450	4650	*5750	*5750		
		- 1,5 m	kg	*3050	2100	*4850	2250	*6550	3050	*8950	4550	*8500	*8500	*5100	*5100
		- 3,0 m	kg	*4050	2500			*5500	3050	*7550	4600	*10250	8700		
		- 4,5 m	kg	*4150	4000					*4800	4700				
 <p>Rear outrigger</p>	2250 mm	7,5 m	kg	*3350	*3350			*5150	*5150						
		6,0 m	kg	*3000	*3000			*5000	4650	*5600	*5600				
		4,5 m	kg	*2900	*2900	*2900	*2900	*6050	4500	*7250	7100	*8150	*8150		
		3,0 m	kg	*2950	2850	*5000	3150	*6550	4350	*8600	6650				
		1,5 m	kg	*3100	2800	5100	3050	*6950	4200	*9550	6250				
		0,0 m	kg	*3450	2850	4800	3000	*7000	4050	*9450	6000				
		- 1,5 m	kg	*4150	3100			*6400	4000	*8600	6000	*9100	*9100		
		- 3,0 m	kg	*4150	3750			*4700	4050	*6700	6050	*8500	*8500		
		- 4,5 m	kg												
	2600 mm	7,5 m	kg	*2750	*2750										
		6,0 m	kg	*2550	*2550			*4500	*4550						
		4,5 m	kg	*2450	*2450	*3600	3150	*5550	4550	*6050	*6000				
		3,0 m	kg	*2550	*2550	*4950	3100	*6350	4350	*8250	6700				
		1,5 m	kg	*2700	2600	5100	3000	*6800	4150	*9300	6250				
		0,0 m	kg	*3050	2650	4950	2950	*6950	4000	*9550	6000	*5600	*5600		
		- 1,5 m	kg	*3600	2850	*4150	2900	*6500	3900	*8750	5900	*8950	*8950		
		- 3,0 m	kg	*4250	3450			*5200	3950	*7150	5950	*9450	*9450		
		- 4,5 m	kg												
	2900 mm	7,5 m	kg	*2350	*2350			*3000	*3000						
		6,0 m	kg	*2150	*2150			*4100	*4100						
		4,5 m	kg	*2100	*2100	*3700	3150	*4900	4500	*5050	*5050				
		3,0 m	kg	*2150	*2150	*4700	3050	*6100	4350	*7800	6750	*12050	*12050		
		1,5 m	kg	*2300	*2300	5050	3000	*6650	4100	*9100	6300				
		0,0 m	kg	*2600	2450	4950	2850	*6850	3950	*9450	6000	*5750	*5750		
		- 1,5 m	kg	*3050	2700	*4850	2850	*6550	3900	*8950	5850	*8500	*8500	*5100	*5100
		- 3,0 m	kg	*4050	3150			*5500	3900	*7550	5850	*10250	*10250		
		- 4,5 m	kg	*4150	*4150					*4800	*4800				

Délka násady	A		7,5 m		6,0 m		4,5 m		3,0 m		1,5 m				
	B														
 Opěrné patky + radlice	2250 mm	7,5 m	kg	*3350	*3350			*5150	*5150						
		6,0 m	kg	*3000	*3000			*5000	*5000	*5600	*5600				
		4,5 m	kg	*2900	*2900	*2900	*2900	*6050	5600	*7250	*7250	*8150	*8150		
		3,0 m	kg	*2950	*2950	*5000	3900	*6550	5400	*8600	8450				
		1,5 m	kg	*3100	*3100	*5500	3800	*6950	5250	*9550	8100				
		0,0 m	kg	*3450	*3450	5250	3750	*7000	5100	*9450	7850				
		-1,5 m	kg	*4150	3900			*6400	5050	*8600	7800	*9100	*9100		
		-3,0 m	kg	*4150	*4150			*4700	*4700	*6700	*6700	*8500	*8500		
		-4,5 m	kg												
	2600 mm	7,5 m	kg	*2750	*2750			*4500	*4500						
		6,0 m	kg	*2550	*2550										
		4,5 m	kg	*2450	*2450	*3600	*3600	*5550	*5550	*6050	*6050				
		3,0 m	kg	*2550	*2550	*4950	3900	*6350	5400	*8250	*8250				
		1,5 m	kg	*2700	*2700	*5450	3750	*6800	5250	*9300	8100				
		0,0 m	kg	*3050	*3050	5250	3700	*6950	5050	*9550	7800	*5600	*5600		
		-1,5 m	kg	*3600	*3600	*4150	3650	*6500	4950	*8750	7700	*8950	*8950		
		-3,0 m	kg	*4250	*4200			*5200	5000	*7150	*7150	*9450	*9450		
		-4,5 m	kg												
	2900 mm	7,5 m	kg	*2350	*2350			*3000	*3000						
		6,0 m	kg	*2150	*2150			*4100	*4100						
		4,5 m	kg	*2100	*2100	*3700	*3700	*4900	*4900	*5050	*5050				
		3,0 m	kg	*2150	*2150	*4700	3800	*6100	5400	*7800	*7800	*12050	*12050		
		1,5 m	kg	*2300	*2300	*5350	3750	*6650	5200	*9100	8100				
		0,0 m	kg	*2600	*2600	5250	3600	*6850	5000	*9450	7800	*5750	*5750		
		-1,5 m	kg	*3050	*3050	*4850	3600	*6550	4950	*8950	7650	*8500	*8500	*5100	*5100
		-3,0 m	kg	*4050	3950			*5500	4950	*7550	*7550	*10250	*10250		
		-4,5 m	kg	*4150	*4150					*4800	*4800				

 Čtyři opěrné patky	2250 mm	7,5 m	kg	*3350	*3350			*5150	*5150						
		6,0 m	kg	*3000	*3000			*5000	*5000	*5600	*5600				
		4,5 m	kg	*2900	*2900	*2900	*2900	*6050	*6050	*7250	*7250	*8150	*8150		
		3,0 m	kg	*2950	*2950	*5000	4800	*6550	*6550	*8600	*8600				
		1,5 m	kg	*3100	*3100	*5500	4700	*6950	6600	*9550	*9550				
		0,0 m	kg	*3450	*3450	*5300	4650	*7000	6450	*9450	*9450				
		-1,5 m	kg	*4150	*4150			*6400	*6400	*8600	*8600	*9100	*9100		
		-3,0 m	kg	*4150	*4150			*4700	*4700	*6700	*6700	*8500	*8500		
		-4,5 m	kg												
	2600 mm	7,5 m	kg	*2750	*2750			*4500	*4500						
		6,0 m	kg	*2550	*2550										
		4,5 m	kg	*2450	*2450	*3600	*3600	*5550	*5550	*6050	*6050				
		3,0 m	kg	*2550	*2550	*4950	4800	*6350	*6350	*8250	*8250				
		1,5 m	kg	*2700	*2700	*5450	4700	*6800	6600	*9300	*9300				
		0,0 m	kg	*3050	*3050	*5350	4600	*6950	6400	*9550	*9550	*5600	*5600		
		-1,5 m	kg	*3600	*3600	*4150	*4150	*6500	6300	*8750	*8750	*8950	*8950		
		-3,0 m	kg	*4250	*4250			*5200	*5200	*7150	*7150	*9450	*9450		
		-4,5 m	kg												
	2900 mm	7,5 m	kg	*2350	*2350			*3000	*3000						
		6,0 m	kg	*2150	*2150			*4100	*4100						
		4,5 m	kg	*2100	*2100	*3700	*3700	*4900	*4900	*5050	*5050				
		3,0 m	kg	*2150	*2150	*4700	*4700	*6100	*6100	*7800	*7800	*12050	*12050		
		1,5 m	kg	*2300	*2300	*5350	4650	*6650	6550	*9100	*9100				
		0,0 m	kg	*2600	*2600	*5350	4550	*6850	6350	*9450	*9450	*5750	*5750		
		-1,5 m	kg	*3050	*3050	*4850	4500	*6550	6300	*8950	*8950	*8500	*8500	*5100	*5100
		-3,0 m	kg	*4050	*4050			*5500	*5500	*7550	*7550	*10250	*10250		
		-4,5 m	kg	*4150	*4150					*4800	*4800				



- A - Vyrožení ze středu otoče
- B - Výška uchycení lopaty
- C - Nosnost včetně pákové lopaty (120 kg) a válce lopaty (109 kg)


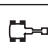

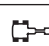

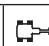

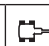

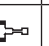

Při demontovaném pístitnici i pákové lopaty může nosnost narůstat úměrně jejich hmotnosti.


*Nosnost je omezena spíše hydraulickou kapacitou než klopným zatížením stroje. Hodnoty jsou měřeny dle standardů ISO 10567. Hodnoty nepřekračují 87% hydraulické nosnosti nebo 75% klopného zatížení.

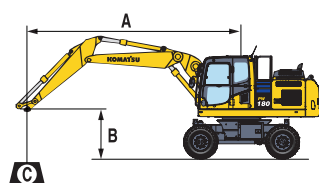
- Podélná nosnost
- Příčná nosnost
- Nosnost při maximálním vyložení

Zdvihová kapacita / dvojdílný výložník / 2,75 m široký podvozek




Délka násady	A B	⊗		7,5 m		6,0 m		4,5 m		3,0 m		1,5 m			
		⊗	⊗	⊗	⊗	⊗	⊗	⊗	⊗	⊗	⊗	⊗	⊗		
 <p>Bez stabilizátoru</p>	2250 mm	7,5 m	kg	*3650	*3650					*5450	5350				
		6,0 m	kg	*3150	2700			4150	3350	*5400	5300				
		4,5 m	kg	2800	2250	2850	2250	4050	3300	6350	5050	*6350	*6350		
		3,0 m	kg	2550	2050	2800	2250	3900	3100	6000	4650				
		1,5 m	kg	2400	1950	2700	2150	3650	2900	5600	4350				
		0,0 m	kg	2550	1950	2700	2100	3600	2850	5400	4200				
		-1,5 m	kg	2750	2200			3600	2800	5400	4100	*8250	7650		
		-3,0 m	kg												
		-4,5 m	kg												
	2600 mm	7,5 m	kg	*3000	*3000										
		4,5 m	kg	*2700	2450			4200	3350						
		3,0 m	kg	*2550	2100	2850	2250	4050	3300	*5400	5100				
		1,5 m	kg	2400	1850	2750	2200	3900	3100	6000	4700				
		0,0 m	kg	2300	1800	2700	2100	3750	2900	5600	4350				
		-1,5 m	kg	2350	1850	2650	2050	3600	2800	5400	4100				
		-3,0 m	kg	2550	2000	2600	2050	3350	2750	5300	4050	*8150	7450		
		-3,0 m	kg	3250	2550			3550	2800	5350	4100				
		-4,5 m	kg												
	2900 mm	7,5 m	kg	*2550	*2550			*3450	3300						
		4,5 m	kg	*2300	2250			4150	3350						
		3,0 m	kg	*2200	1900	2800		4050	3250	*4550	*4550				
		1,5 m	kg	2200		2700	2150	3900	3050	6000	4750				
		0,0 m	kg	2100	1650	2650	2100	3700		5600					
		-1,5 m	kg	2150	1650	2550		3550	2750	5350	4100	*4900	*4900		
		-3,0 m	kg	2350	1800	2500	1950	3450		5250		*7700	7400		
		-3,0 m	kg	2850				3450		5250					
		-4,5 m	kg												
 <p>Radlice přední nebo zadní</p>	2250 mm	7,5 m	kg	*3650	*3650					*5450	*5450				
		6,0 m	kg	*3150	3050			*5200	3800	*5400	*5350				
		4,5 m	kg	*3000	2550	*3350	2600	*5600	3700	*6500	5750	*6350	*6350		
		3,0 m	kg	*3000	2350	*4750	2550	*5950	3550	*8250	5350				
		1,5 m	kg	*3050	2250	*4950	2500	*6400	3400	*9550	5000				
		0,0 m	kg	*3350	2300	*5200	2400	*7000	3300	*9550	4800				
		-1,5 m	kg	*3850	2550			*6400	3250	*8700	4800	*8250	*8250		
		-3,0 m	kg												
		-4,5 m	kg												
	2600 mm	7,5 m	kg	*3000	*3000										
		4,5 m	kg	*2700	*2650			*4650	3800						
		3,0 m	kg	*2550	2400	*3950	2600	*5400	3750	*5400	*5400				
		1,5 m	kg	*2550	2150	*4600	2550	*5700	3550	*7800	5400				
		0,0 m	kg	*2650	2100	*4800	2450	*6200	3350	*9300	5000				
		-1,5 m	kg	*2900	2150	*5050	2400	*6750	3250	*9550	4800				
		-3,0 m	kg	*3350	2350	*4600	2400	*6600	3150	*8950	4700	*8150	*8150		
		-3,0 m	kg	*4700	3000			*5250	3200	*7300	4800				
		-4,5 m	kg												
	2900 mm	7,5 m	kg	*2550	*2550			*3450	*3450						
		4,5 m	kg	*2300	*2300			*4150	3800						
		3,0 m	kg	*2200	2200	*3900	2550	*4700	3700	*4550	*4550				
		1,5 m	kg	*2200	2000	*4400	2500	*5550	3500	*7550	5400				
		0,0 m	kg	*2300	1950	*4650	2400	*6050	3300	*8850	5000				
		-1,5 m	kg	*2450	1950	*4900	2350	*6600	3150	*9550	4750	*4900	*4900		
		-3,0 m	kg	*2850	2150	*4900	2300	*6650	3150	*9050	4650	*7700	*7700		
		-3,0 m	kg	*4150	2550			*5550	3150	*7650	4700				
		-4,5 m	kg												
 <p>Zadní opěrné patky</p>	2250 mm	7,5 m	kg	*3650	3500					*5450	4950				
		6,0 m	kg	*3150	2400			*5200	3000	*5400	4750				
		4,5 m	kg	*3000	2150	*3350	2050	*5600	3100	*6500	4450	*6350	*6350		
		3,0 m	kg	*3000	1950	*4750	2100	*5950	2900	*8250	4050				
		1,5 m	kg	*3050	1850	*4950	2050	*6400	2700	*9550	3850				
		0,0 m	kg	*3350	1900	4950	1950	*7000	2650	*9550	3850				
		-1,5 m	kg	*3850	1950			*6400	2650	*8700	3600	*8250	6350		
		-3,0 m	kg												
		-4,5 m	kg												
	2600 mm	7,5 m	kg	*3000	*3000										
		4,5 m	kg	*2700	2250			*4650	3150						
		3,0 m	kg	*2550	1900	*3950	2050	*5400	3000	*5400	4500				
		1,5 m	kg	*2550	1650	*4600	2100	*5700	2750	*7800	4050				
		0,0 m	kg	*2650	1700	*4800	2050	*6200	2650	*9300	3900				
		-1,5 m	kg	*2900	1650	*5050	1800	*6750	2550	*9550	3750				
		-3,0 m	kg	*3350	1850	*4600	1950	*6600	2450	*8950	3700	*8150	6450		
		-3,0 m	kg	*4700	2250			*5250	2500	*7300	3600				
		-4,5 m	kg												
	2900 mm	7,5 m	kg	*2550	*2550			*3450	3100						
		4,5 m	kg	*2300	2100			*4150	3000						
		3,0 m	kg	*2200	1850	*3900	2100	*4700	2850	*4550	*4550				
		1,5 m	kg	*2200	1550	*4400	2050	*5550	2750	*7550	4200				
		0,0 m	kg	*2300	1600	*4650	1950	*6050	2550	*8850	3800				
		-1,5 m	kg	*2450	1650	*4900	1900	*6600	2550	*9550	3550	*4900	*4900		
		-3,0 m	kg	*2850	1700	4900	1850	*6650	2450	*9050	3400	*7700	6300		
		-3,0 m	kg	*4150	2100			*5550	2550	*7650	3500				
		-4,5 m	kg												

Délka násady	A	7,5 m		6,0 m		4,5 m		3,0 m		1,5 m		
												
 Opěrné patky + radlice	2250 mm	7,5 m kg	*3650	*3650					*5450	*5450		
		6,0 m kg	*3150	*3150			*5200	*5200	*5400	*5400		
		4,5 m kg	*3000	*3000	*3350	*3350	*5600	*5600	*6500	*6500	*6350	*6350
		3,0 m kg	*3000	*3000	*4750	3900	*5950	5450	*8250	*8250		
		1,5 m kg	*3050	*3050	*4950	3850	*6400	5300	*9550	8150		
		0,0 m kg	*3350	*3350	*5200	3800	*7000	5150	*9550	7950		
	2600 mm	-1,5 m kg	*3850	*3850			*6400	5100	*8700	7950	*8250	*8250
		-3,0 m kg										
		-4,5 m kg										
		7,5 m kg	*3000	*3000								
		4,5 m kg	*2700	*2700			*4650	*4650				
		3,0 m kg	*2550	*2550	*3950	*3950	*5400	*5350	*5400	*5400		
2900 mm	1,5 m kg	*2550	*2550	*4600	3900	*5700	5450	*7800	*7800			
	0,0 m kg	*2650	*2650	*4800	3800	*6200	5250	*9300	8150			
	-1,5 m kg	*2900	*2900	*5050	3750	*6750	5100	*9550	7950			
	-3,0 m kg	*3350	*3350	*4600	3750	*6600	5100	*8950	7800	*8150	*8150	
	-3,0 m kg	*4700	*4650			*5250	5100	*7300	*7200			
	-4,5 m kg											

 Čtyři opěrné patky	2250 mm	7,5 m kg	*3650	*3650					*5450	*5450		
		6,0 m kg	*3150	*3150			*5200	*5200	*5400	*5400		
		4,5 m kg	*3000	*3000	*3350	*3350	*5600	*5600	*6500	*6500	*6350	*6350
		3,0 m kg	*3000	*3000	*4750	*4750	*5950	*5950	*8250	*8250		
		1,5 m kg	*3050	*3050	*4950	4800	*6400	*6400	*9550	*9550		
		0,0 m kg	*3350	*3350	*5200	4700	*7000	6550	*9550	9550		
	2600 mm	-1,5 m kg	*3850	*3850			*6400	*6400	*8700	*8700	*8250	*8250
		-3,0 m kg										
		-4,5 m kg										
		7,5 m kg	*3000	*3000								
		4,5 m kg	*2700	*2700			*4650	*4650				
		3,0 m kg	*2550	*2550	*3950	*3950	*5400	*5400	*5400	*5400		
2900 mm	1,5 m kg	*2550	*2550	*4600	*4600	*5700	*5700	*7800	*7800			
	0,0 m kg	*2650	*2650	*4800	4750	*6200	*6200	*9300	*9300			
	-1,5 m kg	*2900	*2900	*5050	4650	*6750	6500	*9550	*9550			
	-3,0 m kg	*3350	*3350	*4600	*4600	*6600	6450	*8950	*8950	*8150	*8150	
	-3,0 m kg	*4700	*4700			*5250	*5250	*7300	*7300			
	-4,5 m kg											



- A - Vyrožení ze středu otoče
- B - Výška uchycení lopaty
- C - Nosnost včetně pákové lopaty (120 kg) a válce lopaty (109 kg)

-  - Podélná nosnost
-  - Příčná nosnost
-  - Nosnost při maximálním vyložení

Při demontovaném pístitnici i pákové lopaty může nosnost narůstat úměrně jejich hmotnosti.

* Nosnost je omezena spíše hydraulickou kapacitou než klopným zatížením stroje. Hodnoty jsou měřeny dle standardů ISO 10567. Hodnoty nepřekračují 87% hydraulické nosnosti nebo 75% klopného zatížení.

Standardní a nadstandardní vybavení

Motor

Vznětový, přeplňovaný motor Komatsu SAA6D107E-3 s přímým vstřikováním paliva a systémem Common Rail	●
Splňuje požadavky normy EU Stupeň V	●
Ventilátor chladiče se sacím účinkem	●
Automatický systém zahřívání motoru	●
Ochranný systém proti přehřátí motoru	●
Funkce automatického decelerátoru	●
Nastavitelné vypínání motoru při volnoběhu	●
Startování motoru může být na požádání chráněno heslem	●
Akumulátory 2 × 12 V / 125 Ah	●
Alternátor 24 V / 90 A	●
Startér 24 V / 5,5 kW	●

Hydraulický systém

Elektronický uzavřený okruh systému Load Sensing (E-CLSS) se systémem HydraulMind	●
Kontrolní systém vzájemné spolupráce motoru a čerpadla (PEMC)	●
Systém volby 6 pracovních režimů: výkonový režim, zvedací/jemný režim, režim hydraulického kladiva, úsporný režim, výkonový režim pracovního zařízení a úsporný režim pracovního zařízení	●
Funkce PowerMax	●
Nastavitelné PPC ovládací prvky pro násadu, výložník, lopatu a otoč se 5 tlačítky pro přídavná zařízení, spínač Vpřed/Neutrál/Vzad	●
Přídavný hydraulický okruh (HCU-B)	●
Přídavný hydraulický okruh (HCU-C)	○
Rozšíření okruhu HCU-C na HCU-D	○
Systém integrovaného ovládání pracovního zařízení Komatsu (KIAC – Komatsu Integrated Attachment Control)	○
Systém odpružení výložníku (ECSS)	○
Příprava pro hydraulický rychloupínač	○

Podvozek

Radlice (přední a/nebo zadní) s ochrannými kryty pístnic	○
2 nebo 4 opěrné patky s ochrannými kryty pístnic, nezávisle ovládané	○
Samosvorný diferenciál (LSD)	○
Dvojmontáž pneumatik 10.00-20 16 PR	○
Dvojmontáž pneumatik (pneumatiky s plným profilem) 10.00-20	○
Dvojmontáž pneumatik 315/70 R22.5	○
Samostatné pneumatiky 445/70 R19.5	○
Samostatné pneumatiky 710/40 22.5	○
Závěsy pro tažení přívěsů	○
Blatníky	○

Kabina

Kabina SpaceCab™: ROPS, neprodyšně utěsněná a přetlakovaná kabina s odpruženým uložením je vybavena tónovanými bezpečnostními skly, velkým stropním oknem se sluneční clonou, výsuvným čelním oknem se zajišťovacím systémem, vyjímatelným dolním oknem, stěračem čelního okna s cyklovačem, sluneční roletou, zapalovačem, odkládacím prostorem a podlahovou rohoží	●
Vyhřívání pneumaticky odpružené sedadlo s bederní opěrkou, výškově nastavitelnými loketními opěrkami a navijecím bezpečnostním pásem	●
Automatická klimatizace	●
Zásuvka 12 a 24 V	●
Schránka na dokumentaci a časopisy	●
Termo schránka	●
Nastavitelný sloupek řízení	●
Komfortní sedačka obsluhy Premium	○
Rádio DAB+ s Bluetooth®, USB, AUX a hands-free sadou	○
Vyhřívání, nastavitelné odpružené sedadlo	○
Stěrač spodního okna	○
Stříška proti dešti (nelze použít s OPG)	○
Systém řízení ovládacími pákami	○

Bezpečnostní vybavení

Systém KomVision umožňující výhled okolo celého stroje	●
Elektrický klakson	●
Výstražný přetěžovací systém	●
Uzamykatelné víko nádrže a kryty	●
Zvuková výstraha pro pojezd	●
Masivní zábradlí a zpětná zrcátka	●
Odpojovač baterie	●
Hydraulické zámky výložníku	●
Hydraulické zámky násady	●
Hydraulický zámek dvoudílného výložníku	●
Přední ochranný rám OPG úrovně II (FOPS)	○
Horní ochranný rám (FOPS) OPG třídy II	○
Zvuková výstraha pro pojezd (provedení „white noise“)	○

Systém osvětlení

Standardní sada halogenových pracovních světel	●
Sada LED pracovních světel	○
Rozšířená sada LED pracovních světel	○
Maják	○

Servis a údržba

Automatické odvodušňování palivového systému	●
Vzduchový filtr se dvěma vložkami, předčističem a indikátorem znečištění	●
Komtrax – Bezdrátový monitorovací systém Komatsu (4G)	●
Multifunkční barevný monitor s monitorovacím systémem pracovního zařízení (EMMS) a řízením efektivity provozu	●
Základní sada nářadí	●
Komatsu Care – Údržbový program pro zákazníky Komatsu	●
Systém centrálního mazání	●
Automatický systém mazání	○

Řízení a brzdy

Tří rychlostní plně automatická převodovka pohánějící přední a zadní planetové nápravy	●
Výkyvná přední náprava o 10° s automatickým a ručním zámkem pístnice	●
Regulace rychlosti jízdy	●
2,55 m široký podvozek	●
2,75 m široký podvozek	○
Omezení rychlosti na 20, 25 nebo 35 km/h	○
Ochranný kryt převodovky	○
Automatická výkopová brzda	○

Pracovní zařízení

Jednodílný výložník	○
Dvojdílný výložník	○
2250 mm; 2600 mm; 2900 mm dlouhá násada	○
Úchyt pro zajištění drapáku v přepravní poloze	○
Rychloupínače Lehnhoff	○
Lopaty Lehnhoff	○

Další vybavení

Standardní protizávaží	●
Elektrické přečerpávací čerpadlo s automatickou funkcí odstavení	●
Jedna schránka na nářadí	●
Přídavná schránka na nářadí	○
Biologicky odstranitelné oleje pro hydraulický systém	○
Barva dle specifikace zákazníka	○
Držák registrační značky	○

Další příslušenství na požádání

- standardní vybavení
- nadstandardní vybavení

Uvedené údaje jsou nezávazné, právo k provádění změn vyhrazeno. Zobrazené ilustrace a diagramy se mohou lišit od standardního vybavení. Standardní a doplňkové příslušenství se může lišit v závislosti na regionu prodeje.

Váš dodavatel strojů Komatsu:



KUHN - Bohemia a. s.

Centrála:

Čestlická 299
251 01 Čestlice
Tel.: +420 212200200
www.komatsu.cz

KOMATSU

komatsu.eu

