

KOMATSU

PW198-11



Hydraulické kolové rýpadlo

Výkon motoru
129 kW / 175 PS @ 2000 ot/min

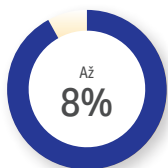
Provozní hmotnost
17385 - 19630 kg

Objem lopaty
max. 1,13 m³



Ušetřete čas

Zvyšte produktivitu:
20% oproti předchozímu modelu



Snižte náklady

Snížená spotřeba paliva:
-8% oproti předchozímu modelu



Malý poloměr otáčení zadní části stroje

Zmenšený poloměr otáčení:
-570 mm v porovnání s modelem
se standardní zádí



Výkon motoru

129 kW / 175 PS @ 2000 ot/min

Provozní hmotnost

17385 - 19630 kg

Objem lopaty

max. 1,13 m³

Vysoká univerzálnost, nízká přepravní výška a bezpečný výkon ve stísněných prostorách

Výkon a ohleduplnost k životnímu prostředí

- Motor splňující požadavky normy EU Stupeň V
- Nastavitelné vypínání motoru při volnoběhu
- Interval čištění filtru pevných částic pro vznětové motory Komatsu 8000 h
- Vynikající jízdní výkon
- Velká zdvihová kapacita
- Připraveno pro motorovou naftu HVO



Absolutní všestrannost

- Ideální pro širokou řadu aplikací
- Přídavný hydraulický okruh
- Systém integrovaného ovládání pracovního zařízení Komatsu (KIAC – Komatsu Integrated Attachment Control) (nadstandardní vybavení)
- Velký výběr variant
- Vybavení z výroby pro použití s naklápěcí rotační hlavou
- Připraveno pro domontáž nivelačních 3D systémů

Maximální pohodlí obsluhy

- Prvotřídní pneumaticky odpružená sedačka obsluhy s integrovanými konzolemi s ovládacími pákami (nadstandardní vybavení)
- Systém odpružení výložníku (ECSS) (nadstandardní vybavení)
- Nízká hladina hluku uvnitř i venku
- Systém řízení ovládacími pákami (nadstandardní vybavení)
- Automatická výkopová brzda (nadstandardní vybavení)

Bezpečnost na prvním místě

- Kompaktní konstrukce s malým poloměrem otáčení zadní části stroje
- Systém KomVision umožňující výhled okolo celého stroje
- Standardní osvětlení LED
- Bezpečný přístup do kabiny a prostorů pro údržbu

Jednoduchá údržba

- Přístup k servisním místům z úrovně terénu
- Centralizovaný systém mazání
- Snadno přístupné umístění elektrického palivového dopravního čerpadla
- Jednoduchý přístup k nádrži s přísadou AdBlue®
- Včetně Komatsu Care

Digitální asistence a navádění

- Komtrax – Bezdrátový monitorovací systém Komatsu
- 3D navádění strojů Smart Construction (nadstandardní vybavení)



Vyšší produktivita

Kromě svých kompaktních rozměrů se model PW198-11 vyznačuje nedostižným zdvihovým výkonem. Díky kombinaci výkonu, rozložení hmotnosti, praktických rozměrů a dokonalé ovladatelnosti představuje tento stroj špičkovou volbu pro náročné zvedací práce, pro jednoduché výkopové činnosti v úzkých uličkách i pro použití při výstavbě silnic a kanalizací.

Technologie Komatsu pro úsporu paliva

Řízení motoru je zdokonalené. Variabilní sladění otáček motoru a hydraulických čerpadel zaručuje efektivitu a přesnost během jednotlivých a kombinovaných pohybů. Adhezní spojka umožňuje chod chladicího ventilátoru s proměnnými otáčkami, čímž přispívá k dalšímu snížení spotřeby paliva.

Nastavitelné vypínání motoru při volnoběhu

Funkce automatického vypnutí při volnoběhu (auto idle shutdown) Komatsu vypne automaticky motor poté, co běží po stanovenou dobu ve volnoběžných otáčkách. Tuto funkci lze snadno naprogramovat na dobu od 5 do 60 minut; cílem je redukovat zbytečnou spotřebu paliva a emise výfukových plynů a snížit provozní náklady. Ukazatel Eco a typy Eco průvodce na monitoru v kabině ještě více podporují efektivní provoz.

Výkon a ohleduplnost k životnímu prostředí

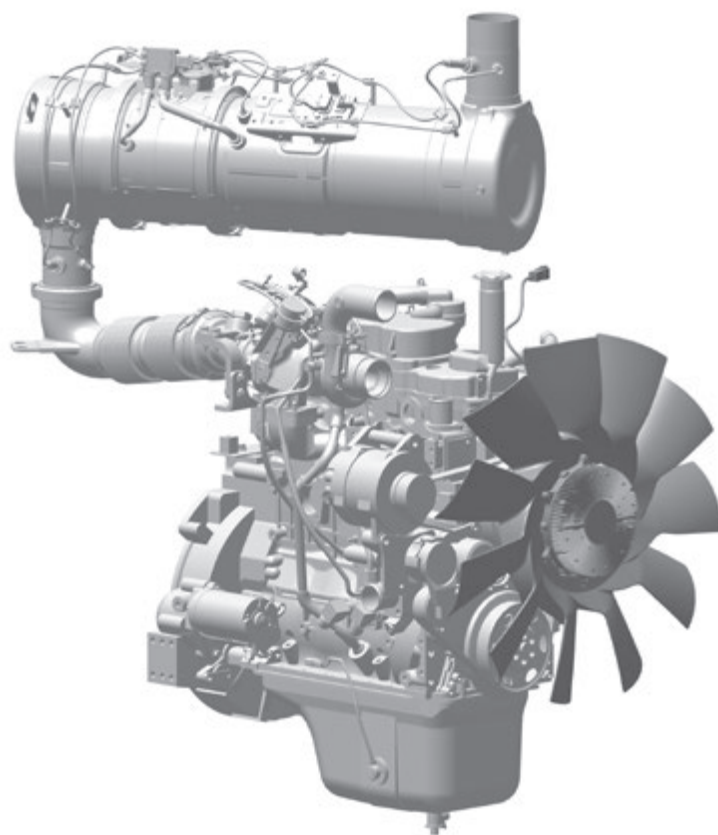
Norma Komatsu EU Stupeň V

Motor Komatsu normy EU Stupeň V je produktivní, spolehlivý a efektivní. Díky svým ultra nízkým emisím má menší dopad na životní prostředí a vynikající výkon, napomáhající snižovat provozní náklady a umožňující posádce pracovat v pohodě a klidu.



Vysoce účinné následné zpracování výfukových plynů

Systém následného zpracování výfukových plynů kombinuje filtr pevných částic pro vznětové motory Komatsu (KDPF) a selektivní katalytickou redukci (SCR). Systém SCR vstřikuje přesné množství AdBlue® ve správné dávce s rozkladem NOx na vodu (H₂O) a netoxický plynný dusík (N₂).



Připraveno pro motorovou naftu HVO



Vznětové motory Komatsu se zavázaly ke snižování emisí CO₂ a jsou kompatibilní s parafinickými palivy (HVO, GTL, BTL) podle normy EN 15940:2016. Všechna nová

kolová rýpadla jsou dodávána s počáteční náplní nafty HVO přímo z výroby.



Ukazatel Eco, průvodce Eco a ukazatel stavu paliva v nádrži



Záznam průvodce Eco



Historie spotřeby paliva

Ideální pro širokou řadu aplikací

Výkonný a precizní model Komatsu PW198-11 je vybaven tak, aby efektivně prováděl jakékoli úkony podle vašich požadavků. Na velkých nebo na malých staveništích, při výkopových pracích, při hloubení, při srovnávání terénu nebo při přípravě staveniště zaručuje originální hydraulický systém Komatsu vždy maximální produktivitu a ovladatelnost.

Přídavný hydraulický okruh

U modelu PW198-11 je standardním vybavením přídavný hydraulický okruh ovládaný posuvným ovladačem na joysticku, který umožňuje použití velkého počtu příslušenství, jako jsou lopaty, hydraulická kladiva nebo drapáky. V nabídce je také druhý volitelný přídavný hydraulický okruh a volitelné hydraulické ovládání rychloupínače, které ještě více zvyšují všestrannost a flexibilitu tohoto stroje. V kombinaci se systémem integrovaného ovládání pracovního zařízení Komatsu (KIAC) se provádění výměny různých pracovních zařízení i jejich obsluha stávají naprostou hračkou.

Systém odpružení výložníku (ECSS)

Volitelný elektronicky ovládaný systém odpružení (ECSS) pro výložník poskytuje významné zvýšení komfortu při přeježdění nerovností.







Příprava pro naklápěcí rotační hlavu

Z výroby PW198-11 přichází se standardní výbavou pro použití s naklápěcí rotační hlavou. Díky konstrukci s otevřeným systémem lze stroj učinit ještě produktivnějším a snadno jej vybavit naklápěcí rotační hlavou podle vlastního výběru. Nástroje s vysokými nároky na hydraulický průtok lze díky výkonnému druhému pomocnému okruhu používat současně s naklápěcí rotační hlavou a plně hydraulickými rychloupínači.

Systém integrovaného ovládání pracovního zařízení Komatsu (KIAC – Komatsu Integrated Attachment Control) (nadstandardní vybavení)

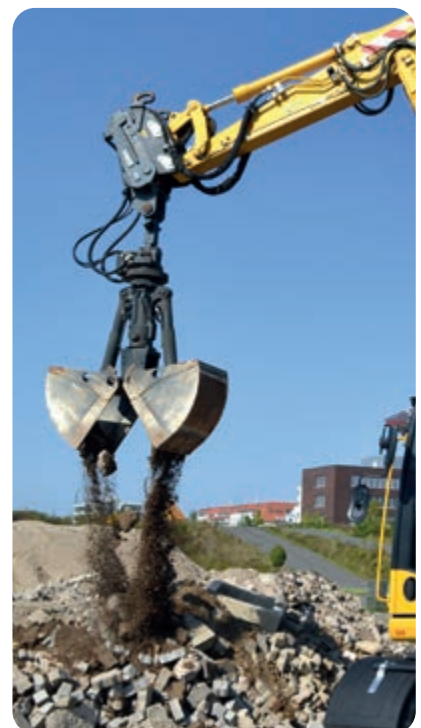
Rychlá a bezpečná výměna nářadí bez nutnosti opouštět kabinu je umožněna funkcemi nastavování průtoku a tlaku oleje pro až 15 hydraulických pracovních zařízení, přičemž tyto funkce jsou k dispozici ve formě předvoleb přímo na panelu monitoru. Systém integrovaného ovládání pracovního zařízení Komatsu (KIAC) poskytuje funkce, které umožňují nastavování prvního i druhého (volitelného) hydraulického okruhu. Je-li vybrán režim hydraulického kladiva, dochází k automatickému odpojení tlaku ve zpětném vedení.



Systém integrovaného ovládání pracovního zařízení Komatsu (KIAC – Komatsu Integrated Attachment Control)



Nastavitelný průtok oleje



Absolutní všestrannost



Standardní nebo široké nápravy

Bez ohledu na práci, s malým poloměrem zatáčení a vynikajícím záběrem jsou nápravy konstruovány pro maximální výkon. Pro ještě lepší stabilitu je k dispozici náprava široká 2750 mm. Pokud je potřeba větší záběrová síla, pomůže vám při překonávání nerovností volitelná uzávěrka diferenciálu 35%. Aby byl stroj čistší, jsou na přání k dispozici také robustní blatníky jako nadstandardní vybavení.

Tažný závěs

Všestrannou využitelnost stroje PW198-11 lze dále zvýšit jeho vybavením buď kulovým závěsem nebo automatickým závěsem v provedení, jaké se používá u nákladních automobilů, čímž je umožněno tažení přívěsů o hmotnosti do 7,5 tuny vybavených nájezdovou brzdou. K dispozici jsou veškeré nezbytné elektrické i hydraulické přípojky, včetně dvou pomocných podvozkových okruhů pro ovládání funkcí vyklápění nebo zadního čela. Tyto funkce přívěsu je možno ovládat z kabiny pomocí ovládacích pák.

Automatická výkopová brzda

Volitelná výkopová brzda při zastavení stroje automaticky aktivuje provozní brzdu a zámek výkyvu a při následném rozjezdu stroje je opět uvolní. Obsluha se tak může plně věnovat prováděné práci bez nutnosti šlapat na brzdový pedál.



Bezpečné pracovní prostředí

Kabina SpaceCab™ poskytuje ergonomické a tiché pracovní prostředí s vynikajícím výhledem na staveniště. Je vybavena certifikovanou ochrannou konstrukcí ROPS, která byla společností Komatsu navržena speciálně pro hydraulická rýpadla a jejíž zpevněný trubkový rám z uzavřených profilů je uložen prostřednictvím adhezních tlumičů, čímž je umožněno dosahování nízkých úrovní vibrací.

Komfortní sedačka obsluhy Premium (nadstandardní vybavení)

Komfortní sedačka obsluhy Premium je vybavena odpruženými konzolami s ovládacími pákami, čalouněním nejvyšší kvality, automatickým nastavováním účinku odpružení podle hmotnosti, pneumaticky nastavitelnou bederní opěrkou a klimatizací umožňující dokonalou regulaci teploty sedačky.

Konstrukce s nízkou hlučností

Kolová rýpadla Komatsu mají nízkou úroveň vnějšího hluku, takže jsou ideální pro stísněné prostory a městské oblasti. Zvuková izolace a pohlcující materiály snižují hluk v kabině na úroveň podobnou osobnímu automobilu vyšší třídy.

Větší pohodlí pro obsluhu

Kabina nabízí maximální pohodlí díky rádiu DAB+ s Bluetooth®, USB a sadě hands-free, napájení 12 V a 24 V. Automatická klimatizace umožňuje snadné a přesné nastavení teploty vzduchu v kabině.



Ergonomicky navržené spínače, které jsou vybaveny osvětlením pro snadné a bezpečné ovládání při práci v noci



Teleskopický volant, který je součástí standardního vybavení, je pohodlně nastavitelný podle výšky a dosahu obsluhy

Maximální pohodlí obsluhy



Snadná obsluha

Rýpadlo Komatsu PW198-11 je vybaveno ovládacími prvky nové koncepce, které přenáší kompletní ovládání stroje přímo na špičky prstů obsluhy. Různé pohledy kamery, příslušenství podvozku a manuální uzávěrka diferenciálu mohou být ovládány tlačítky na horní části ovládacích pák. Aniž by musela sejmout ruku z ovládací páky, může obsluha přepínat funkce od ovládání výložníku, přes ovládání podvozku až po kompletní a přesné ovládání radlice s paralelním pohybem.

Velký monitor

Velký monitor s možností výběru z 26 jazyků, s jednoduchými spínači a multifunkčními tlačítky, umožňuje rychlý přístup k velkému rozsahu funkcí a provozních informací.

Mimořádná viditelnost

Dokonalý výhled z kabiny díky velkým oknům, zrcadlům a čtyřem standardně montovaným kamerám KomVision s 270° prostorovým výhledem.

Řízení ovládacími pákami

S nadstandardním řízením ovládacími pákami může obsluha přesně ovládat stroj pouhým stiskem prstu na jakémkoli pracovišti. To umožňuje snadnou kombinaci jízdy a práce s pracovním zařízením současně.



Bezpečnost na prvním místě

Bezpečné zdvihací operace

Uprostřed umístěný otočový věnec a motor vzadu zajišťují optimální rozložení hmotnosti, což zaručuje stejnou nosnost vpředu i vzadu při zachování přípustného zatížení náprav ve všech variantách výbavy.

Snadná a bezpečná přeprava na další pracoviště

Díky nízké konstrukční výšce pouhých 3,1 metru je PW198-11 snadno přepravitelný na standardních nízkých podvalnicích s nakládací výškou až 4 metry. Tato konstrukce také snižuje těžiště stroje, čímž zvyšuje jeho zvedací výkon a jízdní stabilitu.

KomVision

Prostřednictvím řady kamer s vysokým rozlišením, které jsou namontovány na stroji a připojeny k síti poskytuje systém KomVision pohled z ptáčích perspektivy na bezprostřední okolí stroje, které je tak zobrazováno ve vysokém rozlišení a v reálném čase na širokoúhlém monitoru v kabině. Obsluha může snadno a rychle kontrolovat blízké okolí stroje před zahájením provádění jakéhokoli pohybu a zároveň se může soustředit na právě prováděnou práci i při zhoršených světelných podmínkách.

Optimální bezpečnost na pracovišti

Řada bezpečnostních prvků minimalizuje riziko úrazu ve stroji a v jeho okolí. Zřetelně označené schůdky a zábradlí zajišťují bezpečný přístup, zatímco systém detekce neutrální polohy pák pracovního zařízení, výstražný indikátor bezpečnostního pásu a zvukový alarm při jízdě zvyšují bezpečnost na pracovišti. Odolné protiskluzové desky s vysoce abrazivním povrchem navíc zajišťují dlouhodobou protiskluzovost.

Bezpečný provoz v omezených prostorech

Díky své krátké zádi se PW198-11 ideálně hodí pro práci v těch nejtěsnějších prostorech. Díky minimálnímu poloměru otáčení zadní části může pracovat v blízkosti překážek, což umožňuje vytvořit minimální omezení v pracovním prostoru.



LED osvětlení pro lepší viditelnost



Zábradlí a protiskluzové desky pro pohodlný a bezpečný přístup k údržbě



Digitální asistence a navádění



KOMTRAX

Cesta k vyšší produktivitě

Komtrax mění telematická data na užitečné informace o vašem vozovém parku a vybavení a umožňuje tak vašemu podniku přijímat informovaná rozhodnutí založená na datech. Vytvořením úzce integrované sítě podpory umožňuje Komtrax proaktivní a preventivní údržbu, která minimalizuje prostoje a usnadňuje špičkový výkon strojů.



Smart Construction 3D Machine Guidance

Volitelně dodávaná sada pro 3D navádění strojů Smart Construction poskytuje zákazníkům jednoduchý a dostupný 3D GNSS systém, který umožňuje přesné kopání. 3D navádění strojů využívá technologie, jako jsou senzory, GPS a počítače, ke zvýšení přesnosti kopání. Funguje tak, že porovnává místo, kde se lžice nachází v reálném světě, s 3D digitálním modelem, čímž v podstatě poskytuje obsluze virtuálního průvodce, který jí pomáhá při práci. Navíc je vybaven možností měření užitečného zatížení a přizpůsobitelnou funkcí bezpečnostní zóny.



Jednoduchá údržba

Jednoduchý a pohodlný servis

Přístup z úrovně terénu zajišťuje pohodlnou každodenní obsluhu. Filtry jsou umístěny centrálně a dlouhé servisní intervaly omezují prostoje stroje na minimum.

Jednoduchý přístup k chladiči

Díky vhodnému uspořádání chladiče, mezichladiče a chladiče hydraulického oleje může být prováděno snadné čištění a v případě poškození i individuální opravy.

Elektrické přečerpávací čerpadlo

Standardním vybavením všech rýpadel PW198-11 je přečerpávací čerpadlo s automatickým odstavením, které umožňuje jednoduché doplnění paliva ze sudu.



Komatsu Care

Program Komatsu Care je program údržby, který je standardně dodáván ke každému novému stroji Komatsu. Zahrnuje výrobním závodem předepsanou údržbu, která bude prováděna servisními techniky Komatsu, kteří budou používat originální náhradní díly Komatsu. Nabízí také rozšířené krytí výměny jednotky filtru pevných částic pro vznětové motory Komatsu (KDPF) a jednotku selektivní katalytické redukce (SCR). Pro podrobnosti o podmínkách prosíme kontaktujte svého dodavatele Komatsu.

Systém centralizovaného mazání

Stroj PW198-11 je vybaven systémem centralizovaného mazání, který usnadňuje pravidelné mazání výložníku. Volitelný zcela automatický systém mazání může zajistit pravidelné a řádné mazání celého stroje – což prodlužuje provozní životnost a zvyšuje užitečnou hodnotu rýpadla při jeho případném odprodeji.



Na obrazovce údržby monitorovacího systému jsou uvedeny časy výměny oleje a filtrů



Technické údaje

PW198-11E1

Motor

| | |
|-------------------------------------|---|
| Model | Komatsu SAA4D107E-5 |
| Typ | Vznětový s přímým vstřikováním se systémem Common rail, vodou chlazený, přepřínovaný se sníženou hladinou emisí a mezichladičem |
| Výkon motoru | |
| při otáčkách motoru | 2000 ot/min |
| ISO 14396 | 129 kW / 175 PS |
| ISO 9249 (výkon na setrvačnicku) | 125 kW / 170 PS |
| Počet válců | 4 |
| Vrtání × zdvih | 107 × 124 mm |
| Zdvihový objem | 4,5 l |
| Typ vzduchového filtru | Dvojitý filtr s bezpečnostní vložkou s předčističem a indikací znečištění na monitoru |
| Chlazení | Vrtule chlazení se sacím účinkem a letmo uloženým chladičem |
| Palivo | Motorová nafta v souladu s EN 590 Třída 2/ Stupeň D. Parafinické schopnosti paliva (HVO, GTL, BTL) v souladu s EN 15940:2016 |

Hydraulický systém

| | |
|--|---|
| Typ | Systém HydrauMind s uzavřeným středem, funkcí Load Sensing a tlakovými vyrovnávacími ventily |
| Přídavné okruhy | V závislosti na specifikaci stroje mohou být nainstalovány až 2 přídavné okruhy s proporcionálním ovládním a okruh pro rychloupínač |
| Hlavní čerpadlo | Čerpadlo s proměnným průtokem na ovládní výložníku, násady, lopaty, otoče a pojezdových okruhů |
| Max. průtok čerpadel | 295 l/min |
| Nastavení bezpečnostních přepouštěcích ventilů | |
| Pracovní zařízení | 380 kg/cm ² |
| Pojezdové ústrojí | 420 kg/cm ² |
| Otoč | 290 kg/cm ² |
| Pilotní ovládací okruh | 36 kg/cm ² |

Otočový systém

| | |
|-----------------------|--|
| Typ | Axiální pístový hydromotor pohánějíci dvoustupňovou planetovou převodovkou |
| Zámek otoče | Elektricky aktivovaná vícekotoučová brzda v olejové lázni, integrovaná v hydromotoru otoče |
| Rychlost otáčení | 0 - 11,5 ot/min |
| Kroutící moment otoče | 43 kNm |

Systém řízení

| | |
|---------------------------|---|
| Ovládní řízení | Hydraulický systém řízení poháněný odděleným zubovým čerpadlem a ovládný orbitrem a prioritními ventily |
| Minimální poloměr otáčení | 6800 mm |

Brzdový systém

| | |
|-----------------|--|
| Typ | Dvouokruhový hydraulický brzdový systém poháněný vlastním zubovým čerpadlem |
| Provozní brzdy | Pedálem aktivovaná vícekotoučová brzda v olejové lázni integrovaná v nábojích nápravy |
| Parkovací brzda | Elektricky ovládaná lamelová brzda „spouštěná pružinou s hydraulickým uvolňováním“, integrovaná v převodovce |

Převodovka

| | |
|-------------------------|---|
| Typ | Plně automatická převodovka s řazením pod zatížením a stálým pohonem všech 4 kol |
| Pojezdové motory | Jeden axiální pístový motor s proměnným průtokem |
| Max. tlak | 380 bar |
| Režimy pojezdu | Automatický + 3 režimy pojezdu |
| Max. pojezdová rychlost | |
| Vysoká / nízká / pomalá | 35,0 / 10,0 / 2,5 km/h |
| | Jako nadstandard je také dostupné provedení pro nejvyšší povolenou rychlost 20 km/h |
| Max. tažná síla | 10900 kg |
| Výkyv nápravy | 8°, uzamykatelný v jakékoli poloze přímo z kabiny |

Plnicí objemy provozních kapalin

| | |
|----------------------------------|--------|
| Palivová nádrž | 267 l |
| Chladič | 22 l |
| Motorový olej | 18 l |
| Převodovka otoče | 5,5 l |
| Hydraulická nádrž | 90 l |
| Převodovka | 3,0 l |
| Přední diferenciál | 9,5 l |
| Zadní diferenciál | 12,4 l |
| Náboj přední nápravy | 2,5 l |
| Náboj zadní nápravy | 2,5 l |
| Množství maziva zadržované otočí | 9,0 l |
| Nádrž AdBlue® | 57,7 l |

Životní prostředí

| | |
|---|---|
| Emise motoru | Motor plně vyhovuje emisním omezením výfukových plynů podle normy EU Stupeň V |
| Hladiny hluku | |
| LwA hladina vnějšího hluku | 100 dB(A) (2000/14/EC Stupeň II) |
| LpA hladina vnitřního hluku | 69 dB(A) (ISO 6396 dynamický test) |
| Úroveň vibrací (EN 12096:1997) | |
| Ruka/paže | ≤ 2,5 m/s ² (nejistota měření K = 0,34 m/s ²) |
| Tělo | ≤ 0,5 m/s ² (nejistota měření K = 0,16 m/s ²) |
| Obsah fluorovaných skleníkových plynů HFC-134a (GWP 1430). | |
| Množství plynu 0,9 kg, což odpovídá CO ₂ 1,29 t. | |

Provozní hmotnost (přibližná)

| Délka násady | 2100 mm | | 2500 mm | | 3000 mm | |
|------------------------|----------|----------|----------|----------|----------|----------|
| | 2550 mm | 2750 mm | 2550 mm | 2750 mm | 2550 mm | 2750 mm |
| Náprava | | | | | | |
| Typ podvozku | | | | | | |
| Bez opěrných patek | 17385 kg | 17435 kg | 17435 kg | 17485 kg | 17495 kg | 17540 kg |
| Zadní radlice | 18130 kg | 18195 kg | 18175 kg | 18245 kg | 18235 kg | 18300 kg |
| Zadní a přední radlice | 18870 kg | 18955 kg | 18920 kg | 19005 kg | 18975 kg | 19065 kg |
| Zadní opěrné patky | 18345 kg | 18480 kg | 18395 kg | 18530 kg | 18455 kg | 18585 kg |
| Přední patky + radlice | 19085 kg | 19240 kg | 19135 kg | 19290 kg | 19195 kg | 19345 kg |
| Čtyři opěrné patky | 19305 kg | 19525 kg | 19355 kg | 19575 kg | 19410 kg | 19630 kg |

Provozní hmotnost, včetně specifikovaného pracovního zařízení, pneumatiky 10.00-20 16PR NB38 MITAS, obsluhy, maziva, chladicí kapaliny, plné palivové nádrže, lopaty (530 kg) a standardního vybavení.

Max. objem lopaty a hmotnost

| Délka násady | 2100 mm | | 2500 mm | | 3000 mm | |
|--|---------------------|--------|---------------------|--------|---------------------|--------|
| | 1,13 m ³ | 770 kg | 1,13 m ³ | 770 kg | 0,94 m ³ | 680 kg |
| Měrná hmotnost materiálu do 1,2 t/m ³ | 1,13 m ³ | 770 kg | 1,13 m ³ | 770 kg | 1,13 m ³ | 770 kg |
| Měrná hmotnost materiálu do 1,5 t/m ³ | 1,13 m ³ | 770 kg | 1,13 m ³ | 770 kg | 0,94 m ³ | 680 kg |
| Měrná hmotnost materiálu do 1,8 t/m ³ | 1,13 m ³ | 770 kg | 1,13 m ³ | 770 kg | 0,85 m ³ | 640 kg |

Max. kapacita a hmotnost jsou vypočítány dle ISO 10567:2007.

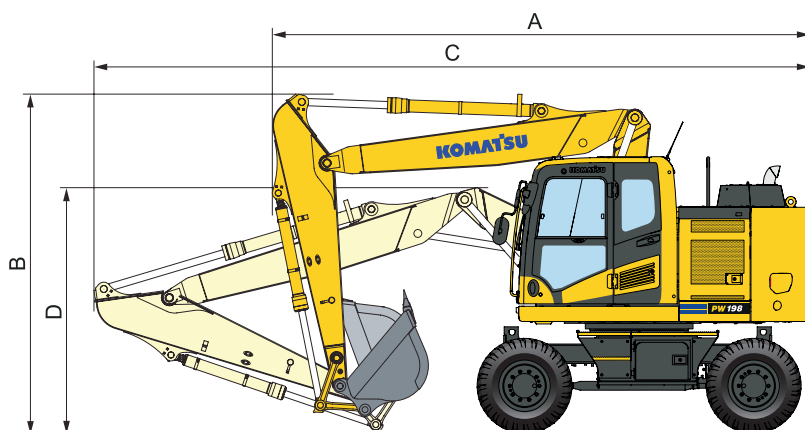
Prosíme konzultujte správnou volbu lopaty a příslušenství vhodnou pro Vaše podmínky se svým distributorem.

Síly ramene a lopaty

| Délka násady | 2100 mm | | 2500 mm | | 3000 mm | |
|---------------------------------------|---------|--------|---------|--------|---------|--------|
| | 102 kN | 102 kN | 102 kN | 102 kN | 102 kN | 102 kN |
| Rypná síla od válce lopaty | 102 kN | 102 kN | 102 kN | 102 kN | 102 kN | 102 kN |
| Rypná síla od válce lopaty s PowerMax | 111 kN | 111 kN | 111 kN | 111 kN | 111 kN | 111 kN |
| Rypná síla od válce násady | 80 kN | 72 kN | 72 kN | 64 kN | 64 kN | 64 kN |
| Rypná síla od válce násady s PowerMax | 87 kN | 78 kN | 78 kN | 69 kN | 69 kN | 69 kN |

Rozměry a provozní hodnoty

Dvojdílný výložník



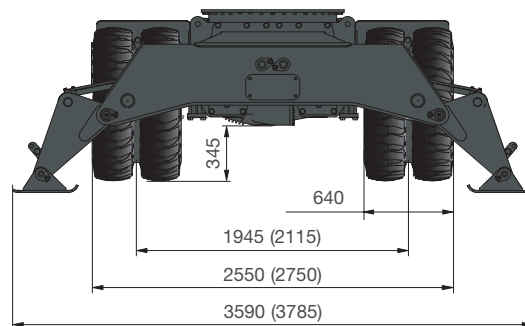
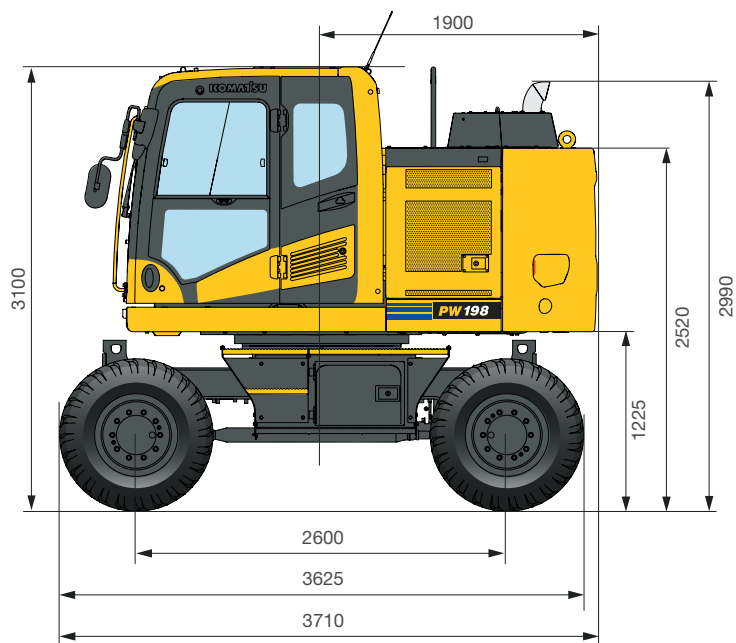
Pojezdová poloha

| Délka násady | A | B |
|--------------|---------|---------|
| 2100 mm | 5955 mm | 3980 mm |
| 2500 mm | 6000 mm | 3985 mm |
| 3000 mm * | 6320 mm | 3960 mm |

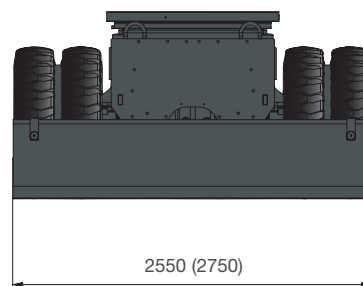
Přepravní poloha

| Délka násady | C | D |
|--------------|---------|---------|
| 2100 mm | 8100 mm | 2810 mm |
| 2500 mm | 8090 mm | 2920 mm |
| 3000 mm | 8060 mm | 3090 mm |

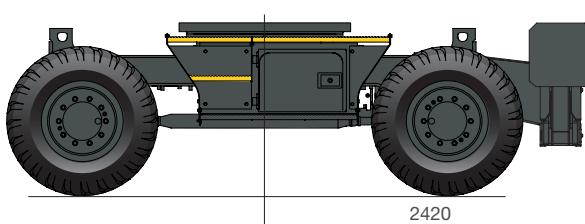
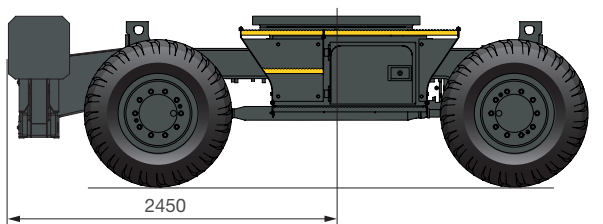
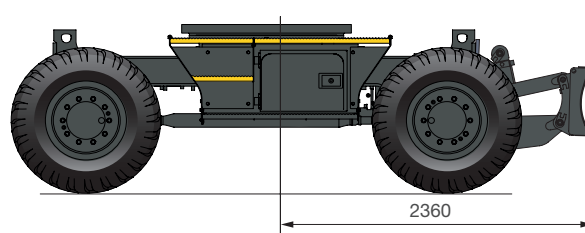
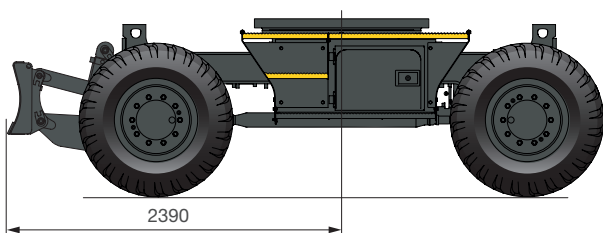
* Pojezdová poloha bez lopaty podkopy



Všechny rozměry s pneumatikami Bandenmarkt Excavator 315/70 R22.5

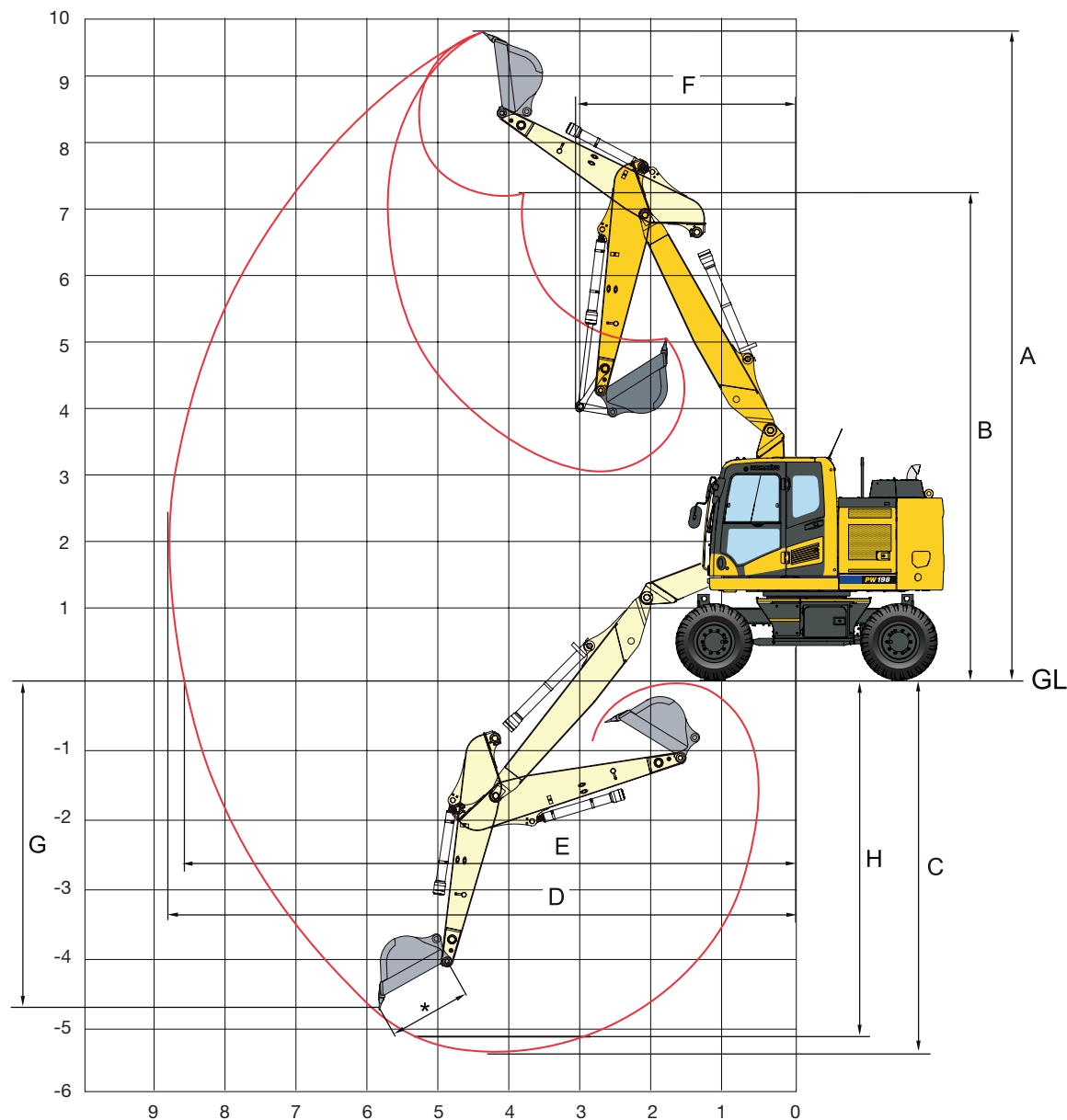


(): rozměr pro nápravu šíře 2,75 m



Pracovní dosahy

Dvojdílný výložník

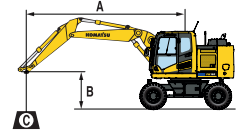


Délka násady

| | 2100 mm | 2500 mm | 3000 mm |
|---|---------|---------|----------|
| A Max. rypná výška | 9635 mm | 9910 mm | 10255 mm |
| B Max. výšypná výška | 7045 mm | 7320 mm | 7665 mm |
| C Max. rypná hloubka | 5210 mm | 5605 mm | 6095 mm |
| D Max. rypný dosah | 8700 mm | 9065 mm | 9520 mm |
| E Max. rypný dosah při zemi | 8470 mm | 8885 mm | 9330 mm |
| F Min. poloměr otočení | 2625 mm | 2755 mm | 2910 mm |
| G Max. svislá rypná hloubka | 3670 mm | 4040 mm | 4510 mm |
| H Max. rypná hloubka při vodorovném dnu 2440 mm | 5025 mm | 5435 mm | 5945 mm |

Zdvihová kapacita / dvojdílný výložník / 2,55 m široký podvozek

| Délka násady | A | 7,5 m | | 6,0 m | | 4,5 m | | 3,0 m | | 1,5 m | |
|-------------------------------|---------|----------------|------------------|--------|--------|--------|--------|--------|---------|--------|--------|
| | | | | | | | | | | | |
| Bez stabilizátoru | 2100 mm | 7,5 m | kg * 3850 * 3850 | | | | * 4750 | 4550 | | | |
| | | 6,0 m | kg * 3350 2650 | | 4050 | 2900 | * 5350 | 4600 | | | |
| | | 4,5 m | kg 3000 2150 | | 3950 | 2850 | 6200 | 4400 | * 6650 | * 6650 | |
| | | 3,0 m | kg 2700 1900 | 2700 | 1950 | 3800 | 2700 | 5850 | 4050 | | |
| | | 1,5 m | kg 2600 1800 | 2700 | 1850 | 3650 | 2550 | 5500 | 3750 | | |
| | | 0,0 m | kg 2650 1850 | | | 3550 | 2450 | 5300 | 3600 | | |
| | | -1,5 m | kg 2950 2050 | | | 3500 | 2400 | 5250 | 3550 | * 8750 | 6400 |
| | | -3,0 m | kg 3750 2600 | | | | | 5350 | 3600 | | |
| | -4,5 m | kg | | | | | | | | | |
| | 2500 mm | 7,5 m | kg * 3300 * 3300 | | | | * 4450 | * 4450 | | | |
| | | 6,0 m | kg * 2950 2400 | | 4050 | 2950 | * 4500 | * 4500 | | | |
| | | 4,5 m | kg 2800 1950 | | 4000 | 2850 | * 5250 | 4500 | | | |
| | | 3,0 m | kg 2550 1800 | 2700 | 1950 | 3850 | 2700 | 5950 | 4150 | | |
| | | 1,5 m | kg 2400 1650 | 2650 | 1850 | 3700 | 2550 | 5550 | 3800 | | |
| | | 0,0 m | kg 2450 1700 | 2600 | 1800 | 3550 | 2450 | 5300 | 3600 | | |
| | | -1,5 m | kg 2700 1850 | | | 3500 | 2400 | 5250 | 3500 | * 8350 | 6300 |
| | | -3,0 m | kg 3300 2250 | | | 3500 | 2400 | 5250 | 3550 | | |
| | -4,5 m | kg | | | | | | | | | |
| | 3000 mm | 7,5 m | kg * 2500 * 2500 | | 2750 | 2750 | | | | | |
| | | 6,0 m | kg * 2300 2100 | | 3650 | 3000 | | | | | |
| | | 4,5 m | kg * 2250 1800 | 2850 | 2000 | 4050 | 2900 | * 4000 | * 4000 | | |
| | | 3,0 m | kg * 2250 1600 | 2750 | 1950 | 3900 | 2750 | 6050 | 4200 | | |
| | | 1,5 m | kg 2200 1500 | 2650 | 1850 | 3700 | 2550 | 5650 | 3850 | | |
| | | 0,0 m | kg 2250 1550 | 2550 | 1800 | 3550 | 2400 | 5350 | 3600 | * 5400 | * 5400 |
| -1,5 m | | kg 2400 1650 | 2550 | 1750 | 3450 | 2350 | 5200 | 3450 | * 7700 | 6200 | |
| -3,0 m | | kg 2850 1950 | | | 3450 | 2350 | 5200 | 3450 | 10100 | 6300 | |
| -4,5 m | kg | | | | | | | | | | |
| Radlice přední nebo zadní | 2100 mm | 7,5 m | kg * 3850 * 3850 | | | | * 4750 | * 4750 | | | |
| | | 6,0 m | kg * 3350 3050 | | * 4350 | 3300 | * 5350 | 5250 | | | |
| | | 4,5 m | kg * 3250 2500 | | * 5650 | 3300 | * 6450 | 5100 | * 6650 | * 6650 | |
| | | 3,0 m | kg * 3300 2250 | * 3600 | 2250 | * 6250 | 3150 | * 8000 | 4750 | | |
| | | 1,5 m | kg * 3500 2100 | * 4550 | 2200 | * 6750 | 3000 | * 9200 | 4400 | | |
| | | 0,0 m | kg * 3900 2150 | | | * 7000 | 2900 | * 9650 | 4200 | | |
| | | -1,5 m | kg * 4700 2400 | | | * 6650 | 2850 | * 9000 | 4200 | * 8750 | 7700 |
| | | -3,0 m | kg * 5350 3050 | | | | | * 7400 | 4250 | | |
| | -4,5 m | kg | | | | | | | | | |
| | 2500 mm | 7,5 m | kg * 3300 * 3300 | | | | * 4450 | * 4450 | | | |
| | | 6,0 m | kg * 2950 2800 | | * 4250 | 3400 | * 4500 | * 4500 | | | |
| | | 4,5 m | kg * 2850 2300 | | * 5000 | 3300 | * 5250 | 5150 | | | |
| | | 3,0 m | kg * 2900 2100 | * 4300 | 2250 | * 6000 | 3150 | * 7550 | 4800 | | |
| | | 1,5 m | kg * 3050 1950 | * 5200 | 2200 | * 6600 | 3000 | * 8950 | 4450 | | |
| | | 0,0 m | kg * 3400 2000 | * 5250 | 2100 | * 6950 | 2850 | * 9550 | 4200 | | |
| | | -1,5 m | kg * 4100 2200 | | | * 6750 | 2850 | * 9300 | 4150 | * 8350 | 7650 |
| | | -3,0 m | kg * 5000 2650 | | | * 5650 | 2850 | * 8000 | 4200 | | |
| | -4,5 m | kg | | | | | | | | | |
| | 3000 mm | 7,5 m | kg * 2500 * 2500 | | * 2750 | * 2750 | | | | | |
| | | 6,0 m | kg * 2300 * 2300 | | * 3650 | 3450 | | | | | |
| | | 4,5 m | kg * 2250 2100 | * 3300 | 2350 | * 4100 | 3350 | * 4000 | * 4000 | | |
| | | 3,0 m | kg * 2250 1900 | * 4100 | 2250 | * 5350 | 3200 | * 6750 | 4900 | | |
| | | 1,5 m | kg * 2350 1800 | * 5000 | 2200 | * 6350 | 3000 | * 8500 | 4500 | | |
| | | 0,0 m | kg * 2650 1800 | 5300 | 2100 | * 6800 | 2850 | * 9350 | 4250 | * 5400 | * 5400 |
| -1,5 m | | kg * 3050 1950 | * 4850 | 2100 | * 6850 | 2800 | * 9350 | 4100 | * 7700 | 7550 | |
| -3,0 m | | kg * 4000 2300 | | | * 6150 | 2800 | * 8500 | 4100 | * 11700 | 7650 | |
| -4,5 m | kg | | | | | | | | | | |
| Zadní opěrné patky | 2100 mm | 7,5 m | kg * 3850 * 3850 | | | | * 4750 | * 4750 | | | |
| | | 6,0 m | kg * 3350 * 3350 | | * 4350 | 4100 | * 5350 | 5350 | | | |
| | | 4,5 m | kg * 3250 3100 | | * 5650 | 4050 | * 6450 | 6300 | * 6650 | * 6650 | |
| | | 3,0 m | kg * 3300 2750 | * 3600 | 2800 | * 6250 | 3900 | * 8000 | 6000 | | |
| | | 1,5 m | kg * 3500 2650 | * 4550 | 2700 | * 6750 | 3750 | * 9200 | 5650 | | |
| | | 0,0 m | kg * 3900 2700 | | | * 7000 | 3650 | * 9650 | 5400 | | |
| | | -1,5 m | kg * 4700 3000 | | | * 6650 | 3600 | * 9000 | 5400 | * 8750 | * 8750 |
| | | -3,0 m | kg * 5350 3850 | | | | | * 7400 | 5450 | | |
| | -4,5 m | kg | | | | | | | | | |
| | 2500 mm | 7,5 m | kg * 3300 * 3300 | | | | * 4450 | * 4450 | | | |
| | | 6,0 m | kg * 2950 * 2950 | | * 4250 | 4200 | * 4500 | * 4500 | | | |
| | | 4,5 m | kg * 2850 * 2850 | | * 5000 | 4100 | * 5250 | * 5250 | | | |
| | | 3,0 m | kg * 2900 2550 | * 4300 | 2800 | * 6000 | 3900 | * 7550 | 6050 | | |
| | | 1,5 m | kg * 3050 2500 | 5150 | 2700 | * 6600 | 3750 | * 8950 | 5700 | | |
| | | 0,0 m | kg * 3400 2550 | 5100 | 2700 | * 6950 | 3600 | * 9550 | 5400 | | |
| | | -1,5 m | kg * 4100 2750 | | | * 6750 | 3600 | * 9300 | 5350 | * 8350 | * 8350 |
| | | -3,0 m | kg * 5000 3350 | | | * 5650 | 3600 | * 8000 | 5400 | | |
| | -4,5 m | kg | | | | | | | | | |
| | 3000 mm | 7,5 m | kg * 2500 * 2500 | | * 2750 | * 2750 | | | | | |
| | | 6,0 m | kg * 2300 * 2300 | | * 3650 | 3650 | | | | | |
| | | 4,5 m | kg * 2250 * 2250 | * 3300 | 2900 | * 4100 | * 4100 | * 4000 | * 4000 | | |
| | | 3,0 m | kg * 2250 * 2250 | * 4100 | 2850 | * 5350 | 3950 | * 6750 | 6150 | | |
| | | 1,5 m | kg * 2350 2250 | * 5000 | 2700 | * 6350 | 3750 | * 8500 | 5750 | | |
| | | 0,0 m | kg * 2650 2300 | 5100 | 2650 | * 6800 | 3600 | * 9350 | 5450 | * 5400 | * 5400 |
| -1,5 m | | kg * 3050 2500 | * 4850 | 2600 | * 6850 | 3550 | * 9350 | 5300 | * 7700 | * 7700 | |
| -3,0 m | | kg * 4000 2900 | | | * 6150 | 3550 | * 8500 | 5300 | * 11700 | 10250 | |
| -4,5 m | kg | | | | | | | | | | |



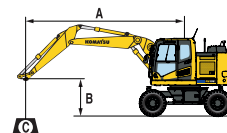
- A - Vyložení ze středu otoče
- B - Výška uchycení lopaty
- C - Nosnost včetně pákovi lopaty (190 kg) a válce lopaty (104 kg)
- Podélná nosnost
- Příčná nosnost
- Nosnost při maximálním vyložení

Při demontovaném pístitnici i pákovi lopaty může nosnost narůstat úměrně jejich hmotnosti.

* Nosnost je omezena spíše hydraulickou kapacitou než klopným zatížením stroje. Hodnoty jsou měřeny dle standardů ISO 10567. Hodnoty nepřekračují 87% hydraulické nosnosti nebo 75% klopného zatížení.

| Délka násady | A | 7,5 m | | 6,0 m | | 4,5 m | | 3,0 m | | 1,5 m | |
|--------------|---|-----------------|----------------|-----------------|----------------|-----------------|----------------|-----------------|----------------|-----------------|----------------|
| | | Podélná nosnost | Příčná nosnost | Podélná nosnost | Příčná nosnost | Podélná nosnost | Příčná nosnost | Podélná nosnost | Příčná nosnost | Podélná nosnost | Příčná nosnost |

| Délka násady | A | B | 7,5 m | | 6,0 m | | 4,5 m | | 3,0 m | | 1,5 m | | |
|------------------------|---------|--------|-----------------|----------------|-----------------|----------------|-----------------|----------------|-----------------|----------------|-----------------|----------------|--|
| | | | Podélná nosnost | Příčná nosnost | Podélná nosnost | Příčná nosnost | Podélná nosnost | Příčná nosnost | Podélná nosnost | Příčná nosnost | Podélná nosnost | Příčná nosnost | |
| Opěrné patky + radlice | 2100 mm | 7,5 m | kg | * 3850 | * 3850 | | | * 4750 | * 4750 | | | | |
| | | 6,0 m | kg | * 3350 | * 3350 | | * 4350 | * 4350 | * 5350 | * 5350 | | | |
| | | 4,5 m | kg | * 3250 | * 3250 | | * 5650 | 5000 | * 6450 | * 6450 | * 6650 | * 6650 | |
| | | 3,0 m | kg | * 3300 | * 3300 | * 3600 | 3450 | * 6250 | 4850 | * 8000 | 7550 | | |
| | | 1,5 m | kg | * 3500 | 3300 | * 4550 | 3400 | * 6750 | 4700 | * 9200 | 7150 | | |
| | | 0,0 m | kg | * 3900 | 3400 | | | * 7000 | 4600 | * 9650 | 6950 | | |
| | -1,5 m | kg | * 4700 | 3750 | | | * 6650 | 4550 | * 9000 | 6900 | * 8750 | * 8750 | |
| | -3,0 m | kg | * 5350 | 4850 | | | | | * 7400 | 7000 | | | |
| | -4,5 m | kg | | | | | | | | | | | |
| | 2500 mm | 7,5 m | kg | * 3300 | * 3300 | | | | * 4450 | * 4450 | | | |
| | | 6,0 m | kg | * 2950 | * 2950 | | * 4250 | * 4250 | * 4500 | * 4500 | | | |
| | | 4,5 m | kg | * 2850 | * 2850 | | * 5000 | * 5000 | * 5250 | * 5250 | | | |
| 3,0 m | | kg | * 2900 | * 2900 | * 4300 | 3450 | * 6000 | 4900 | * 7550 | * 7550 | | | |
| 1,5 m | | kg | * 3050 | * 3050 | * 5200 | 3400 | * 6600 | 4700 | * 8950 | 7200 | | | |
| 0,0 m | | kg | * 3400 | 3150 | * 5250 | 3350 | * 6950 | 4550 | * 9550 | 6950 | | | |
| 3000 mm | 7,5 m | kg | * 2500 | * 2500 | | * 2750 | * 2750 | | | | | | |
| | 6,0 m | kg | * 2300 | * 2300 | | * 3650 | * 3650 | | | | | | |
| | 4,5 m | kg | * 2250 | * 2250 | * 3300 | * 3300 | * 4100 | * 4100 | * 4000 | * 4000 | | | |
| | 3,0 m | kg | * 2250 | * 2250 | * 4100 | 3500 | * 5350 | 4950 | * 6750 | * 6750 | | | |
| | 1,5 m | kg | * 2350 | * 2350 | * 5000 | 3400 | * 6350 | 4750 | * 8500 | 7300 | | | |
| | 0,0 m | kg | * 2650 | * 2650 | * 5400 | 3300 | * 6800 | 4550 | * 9350 | 6950 | * 5400 | * 5400 | |
| -1,5 m | kg | * 3050 | * 3050 | * 4850 | 3300 | * 6850 | 4500 | * 9350 | 6850 | * 7700 | * 7700 | | |
| -3,0 m | kg | * 4000 | 3650 | | | * 6150 | 4500 | * 8500 | 6850 | * 11700 | * 11700 | | |
| -4,5 m | kg | | | | | | | | | | | | |



- A – Vyrožení ze středu otoče
- B – Výška uchycení lopaty
- C – Nosnost včetně pákové lopaty (190 kg) a válce lopaty (104 kg)

- Podélná nosnost
- Příčná nosnost
- Nosnost při maximálním vyložení

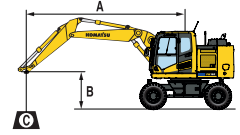
Při demontovaném pístitnici i pákové lopaty může nosnost narůstat úměrně jejich hmotnosti.

* Nosnost je omezena spíše hydraulickou kapacitou než stabilitou stroje. Hodnoty jsou měřeny dle standardu ISO 10567. Hodnoty nepřekračují 87% hydraulické nosnosti nebo 75% klopného zatížení.

| Délka násady | A | B | 7,5 m | | 6,0 m | | 4,5 m | | 3,0 m | | 1,5 m | | |
|--------------------|---------|--------|-----------------|----------------|-----------------|----------------|-----------------|----------------|-----------------|----------------|-----------------|----------------|--|
| | | | Podélná nosnost | Příčná nosnost | Podélná nosnost | Příčná nosnost | Podélná nosnost | Příčná nosnost | Podélná nosnost | Příčná nosnost | Podélná nosnost | Příčná nosnost | |
| Čtyři opěrné patky | 2100 mm | 7,5 m | kg | * 3850 | * 3850 | | | * 4750 | * 4750 | | | | |
| | | 6,0 m | kg | * 3350 | * 3350 | | * 4350 | * 4350 | * 5350 | * 5350 | | | |
| | | 4,5 m | kg | * 3250 | * 3250 | | * 5650 | * 5650 | * 6450 | * 6450 | * 6650 | * 6650 | |
| | | 3,0 m | kg | * 3300 | * 3300 | * 3600 | * 3600 | * 6250 | 5900 | * 8000 | * 8000 | | |
| | | 1,5 m | kg | * 3500 | * 3500 | * 4550 | 4150 | * 6750 | 5750 | * 9200 | 9000 | | |
| | | 0,0 m | kg | * 3900 | * 3900 | | | * 7000 | 5600 | * 9650 | 8750 | | |
| | -1,5 m | kg | * 4700 | 4600 | | | * 6650 | 5550 | * 9000 | 8700 | * 8750 | * 8750 | |
| | -3,0 m | kg | * 5350 | * 5350 | | | | | * 7400 | * 7400 | | | |
| | -4,5 m | kg | | | | | | | | | | | |
| | 2500 mm | 7,5 m | kg | * 3300 | * 3300 | | | | * 4450 | * 4450 | | | |
| | | 6,0 m | kg | * 2950 | * 2950 | | * 4250 | * 4250 | * 4500 | * 4500 | | | |
| | | 4,5 m | kg | * 2850 | * 2850 | | * 5000 | * 5000 | * 5250 | * 5250 | | | |
| 3,0 m | | kg | * 2900 | * 2900 | * 4300 | 4200 | * 6000 | 5950 | * 7550 | * 7550 | | | |
| 1,5 m | | kg | * 3050 | * 3050 | * 5200 | 4150 | * 6600 | 5750 | * 8950 | * 8950 | | | |
| 0,0 m | | kg | * 3400 | * 3400 | * 5250 | 4050 | * 6950 | 5600 | * 9550 | 8750 | | | |
| 3000 mm | 7,5 m | kg | * 2500 | * 2500 | | * 2750 | * 2750 | | | | | | |
| | 6,0 m | kg | * 2300 | * 2300 | | * 3650 | * 3650 | | | | | | |
| | 4,5 m | kg | * 2250 | * 2250 | * 3300 | * 3300 | * 4100 | * 4100 | * 4000 | * 4000 | | | |
| | 3,0 m | kg | * 2250 | * 2250 | * 4100 | * 4100 | * 5350 | * 5350 | * 6750 | * 6750 | | | |
| | 1,5 m | kg | * 2350 | * 2350 | * 5000 | 4150 | * 6350 | 5800 | * 8500 | * 8500 | | | |
| | 0,0 m | kg | * 2650 | * 2650 | * 5400 | 4050 | * 6800 | 5600 | * 9350 | 8750 | * 5400 | * 5400 | |
| -1,5 m | kg | * 3050 | * 3050 | * 4850 | 4050 | * 6850 | 5550 | * 9350 | 8600 | * 7700 | * 7700 | | |
| -3,0 m | kg | * 4000 | * 4000 | | | * 6150 | 5550 | * 8500 | 8500 | * 11700 | * 11700 | | |
| -4,5 m | kg | | | | | | | | | | | | |

Zdvihová kapacita / dvojdílný výložník / 2,75 m široký podvozek


| Délka násady | A | 7,5 m | | 6,0 m | | 4,5 m | | 3,0 m | | 1,5 m | | | |
|-------------------------------|---------|--------|--------|--------|--------|--------|--------|--------|--------|--------|---------|--------|--------|
| | | | | | | | | | | | | | |
| Bez stabilizátoru | 2100 mm | 7,5 m | kg | * 3850 | * 3850 | | | * 4750 | * 4750 | | | | |
| | | 6,0 m | kg | * 3350 | 2900 | | 4050 | 3150 | * 5350 | 5000 | | | |
| | | 4,5 m | kg | 3000 | 2350 | | 3950 | 3100 | 6200 | 4800 | * 6650 | * 6650 | |
| | | 3,0 m | kg | 2700 | 2100 | 2700 | 2100 | 3800 | 3000 | 5850 | 4500 | | |
| | | 1,5 m | kg | 2600 | 2000 | 2700 | 2050 | 3650 | 2850 | 5500 | 4150 | | |
| | | 0,0 m | kg | 2650 | 2050 | | | 3550 | 2700 | 5300 | 4000 | | |
| | | -1,5 m | kg | 2950 | 2250 | | | 3500 | 2700 | 5250 | 3900 | * 8750 | 7200 |
| | | -3,0 m | kg | 3750 | 2850 | | | | | 5350 | 4000 | | |
| | -4,5 m | kg | | | | | | | | | | | |
| | 2500 mm | 7,5 m | kg | * 3300 | * 3300 | | | * 4450 | * 4450 | | | | |
| | | 6,0 m | kg | * 2950 | 2650 | | 4050 | 3200 | * 4500 | * 4500 | | | |
| | | 4,5 m | kg | 2800 | 2150 | | 4000 | 3150 | * 5250 | 4900 | | | |
| | | 3,0 m | kg | 2550 | 1950 | 2700 | 2100 | 3850 | 3000 | 5950 | 4550 | | |
| | | 1,5 m | kg | 2400 | 1850 | 2650 | 2050 | 3700 | 2850 | 5550 | 4200 | | |
| | | 0,0 m | kg | 2450 | 1900 | 2600 | 2000 | 3550 | 2700 | 5300 | 3950 | | |
| | | -1,5 m | kg | 2700 | 2050 | | | 3500 | 2650 | 5250 | 3900 | * 8350 | 7100 |
| | | -3,0 m | kg | 3300 | 2500 | | | 3500 | 2700 | 5250 | 3900 | | |
| | -4,5 m | kg | | | | | | | | | | | |
| | 3000 mm | 7,5 m | kg | * 2500 | * 2500 | | * 2750 | * 2750 | | | | | |
| | | 6,0 m | kg | * 2300 | * 2300 | | * 3650 | 3300 | | | | | |
| | | 4,5 m | kg | * 2250 | 1950 | 2850 | 2200 | 4050 | 3150 | * 4000 | * 4000 | | |
| | | 3,0 m | kg | * 2250 | 1750 | 2750 | 2100 | 3900 | 3000 | 6050 | 4650 | | |
| | | 1,5 m | kg | 2200 | 1650 | 2650 | 2050 | 3700 | 2850 | 5650 | 4250 | | |
| | | 0,0 m | kg | 2250 | 1700 | 2550 | 1950 | 3550 | 2700 | 5350 | 4000 | * 5400 | * 5400 |
| -1,5 m | | kg | 2400 | 1850 | 2550 | 1950 | 3450 | 2600 | 5200 | 3900 | * 7700 | 7050 | |
| -3,0 m | | kg | 2850 | 2150 | | | 3450 | 2600 | 5200 | 3900 | 10100 | 7100 | |
| -4,5 m | kg | | | | | | | | | | | | |
| Radlice přední nebo zadní | 2100 mm | 7,5 m | kg | * 3850 | * 3850 | | | * 4750 | * 4750 | | | | |
| | | 6,0 m | kg | * 3350 | 3350 | | * 4350 | 3650 | * 5350 | * 5350 | | | |
| | | 4,5 m | kg | * 3250 | 2700 | | * 5650 | 3600 | * 6450 | 5550 | * 6650 | * 6650 | |
| | | 3,0 m | kg | * 3300 | 2450 | * 3600 | 2450 | * 6250 | 3450 | * 8000 | 5250 | | |
| | | 1,5 m | kg | * 3500 | 2350 | * 4550 | 2400 | * 6750 | 3300 | * 9200 | 4900 | | |
| | | 0,0 m | kg | * 3900 | 2400 | | | * 7000 | 3200 | * 9650 | 4700 | | |
| | | -1,5 m | kg | * 4700 | 2650 | | | * 6650 | 3150 | * 9000 | 4650 | * 8750 | 8750 |
| | | -3,0 m | kg | * 5350 | 3400 | | | | | * 7400 | 4750 | | |
| | -4,5 m | kg | | | | | | | | | | | |
| | 2500 mm | 7,5 m | kg | * 3300 | * 3300 | | | * 4450 | * 4450 | | | | |
| | | 6,0 m | kg | * 2950 | * 2950 | | * 4250 | 3700 | * 4500 | * 4500 | | | |
| | | 4,5 m | kg | * 2850 | 2550 | | * 5000 | 3600 | * 5250 | * 5250 | | | |
| | | 3,0 m | kg | * 2900 | 2250 | * 4300 | 2450 | * 6000 | 3450 | * 7550 | 5300 | | |
| | | 1,5 m | kg | * 3050 | 2200 | * 5200 | 2400 | * 6600 | 3300 | * 8950 | 4950 | | |
| | | 0,0 m | kg | * 3400 | 2250 | * 5250 | 2350 | * 6950 | 3150 | * 9550 | 4700 | | |
| | | -1,5 m | kg | * 4100 | 2400 | | | * 6750 | 3150 | * 9300 | 4650 | * 8350 | * 8350 |
| | | -3,0 m | kg | * 5000 | 2950 | | | * 5650 | 3150 | * 8000 | 4650 | | |
| | -4,5 m | kg | | | | | | | | | | | |
| | 3000 mm | 7,5 m | kg | * 2500 | * 2500 | | * 2750 | * 2750 | | | | | |
| | | 6,0 m | kg | * 2300 | * 2300 | | * 3650 | * 3650 | | | | | |
| | | 4,5 m | kg | * 2250 | * 2250 | * 3300 | 2550 | * 4100 | 3650 | * 4000 | * 4000 | | |
| | | 3,0 m | kg | * 2250 | 2100 | * 4100 | 2500 | * 5350 | 3500 | * 6750 | 5400 | | |
| | | 1,5 m | kg | * 2350 | 1950 | * 5000 | 2400 | * 6350 | 3300 | * 8500 | 5000 | | |
| | | 0,0 m | kg | * 2650 | 2000 | 5300 | 2300 | * 6800 | 3150 | * 9350 | 4700 | * 5400 | * 5400 |
| -1,5 m | | kg | * 3050 | 2150 | * 4850 | 2300 | * 6850 | 3100 | * 9350 | 4600 | * 7700 | * 7700 | |
| -3,0 m | | kg | * 4000 | 2550 | | | * 6150 | 3100 | * 8500 | 4600 | * 11700 | 8600 | |
| -4,5 m | kg | | | | | | | | | | | | |
| Zadní opěrné patky | 2100 mm | 7,5 m | kg | * 3850 | * 3850 | | | * 4750 | * 4750 | | | | |
| | | 6,0 m | kg | * 3350 | * 3350 | | * 4350 | * 4350 | * 5350 | * 5350 | | | |
| | | 4,5 m | kg | * 3250 | * 3250 | | * 5650 | 4450 | * 6450 | * 6450 | * 6650 | * 6650 | |
| | | 3,0 m | kg | * 3300 | 3050 | * 3600 | 3050 | * 6250 | 4300 | * 8000 | 6600 | | |
| | | 1,5 m | kg | * 3500 | 2950 | * 4550 | 3000 | * 6750 | 4150 | * 9200 | 6250 | | |
| | | 0,0 m | kg | * 3900 | 3000 | | | * 7000 | 4050 | * 9650 | 6050 | | |
| | | -1,5 m | kg | * 4700 | 3300 | | | * 6650 | 4000 | * 9000 | 6000 | * 8750 | * 8750 |
| | | -3,0 m | kg | * 5350 | 4250 | | | | | * 7400 | 6100 | | |
| | -4,5 m | kg | | | | | | | | | | | |
| | 2500 mm | 7,5 m | kg | * 3300 | * 3300 | | | * 4450 | * 4450 | | | | |
| | | 6,0 m | kg | * 2950 | * 2950 | | * 4250 | * 4250 | * 4500 | * 4500 | | | |
| | | 4,5 m | kg | * 2850 | * 2850 | | * 5000 | 4500 | * 5250 | * 5250 | | | |
| | | 3,0 m | kg | * 2900 | 2850 | * 4300 | 3100 | * 6000 | 4350 | * 7550 | 6700 | | |
| | | 1,5 m | kg | * 3050 | 2750 | 5150 | 3000 | * 6600 | 4150 | * 8950 | 6300 | | |
| | | 0,0 m | kg | * 3400 | 2800 | 5100 | 2950 | * 6950 | 4050 | * 9550 | 6050 | | |
| | | -1,5 m | kg | * 4100 | 3050 | | | * 6750 | 3950 | * 9300 | 6000 | * 8350 | * 8350 |
| | | -3,0 m | kg | * 5000 | 3700 | | | * 5650 | 4000 | * 8000 | 6000 | | |
| | -4,5 m | kg | | | | | | | | | | | |
| | 3000 mm | 7,5 m | kg | * 2500 | * 2500 | | * 2750 | * 2750 | | | | | |
| | | 6,0 m | kg | * 2300 | * 2300 | | * 3650 | * 3650 | | | | | |
| | | 4,5 m | kg | * 2250 | * 2250 | * 3300 | 3150 | * 4100 | * 4100 | * 4000 | * 4000 | | |
| | | 3,0 m | kg | * 2250 | * 2250 | * 4100 | 3100 | * 5350 | 4350 | * 6750 | * 6750 | | |
| | | 1,5 m | kg | * 2350 | * 2350 | * 5000 | 3000 | * 6350 | 4200 | * 8500 | 6400 | | |
| | | 0,0 m | kg | * 2650 | 2550 | 5100 | 2950 | * 6800 | 4050 | * 9350 | 6050 | * 5400 | * 5400 |
| -1,5 m | | kg | * 3050 | 2750 | * 4850 | 2900 | * 6850 | 3900 | * 9350 | 5950 | * 7700 | * 7700 | |
| -3,0 m | | kg | * 4000 | 3200 | | | * 6150 | 3900 | * 8500 | 5950 | | | |
| -4,5 m | kg | | | | | | | | | | | | |

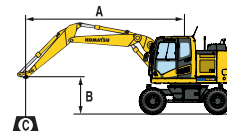


- A - Vyložení ze středu otoče
- B - Výška uchycení lopaty
- C - Nosnost včetně pákovi lopaty (190 kg) a válce lopaty (104 kg)
- Podélná nosnost
- Příčná nosnost
- Nosnost při maximálním vyložení

Při demontovaném pístitnici i pákovi lopaty může nosnost narůstat úměrně jejich hmotnosti.

* Nosnost je omezena spíše hydraulickou kapacitou než klopným zatížením stroje. Hodnoty jsou měřeny dle standardů ISO 10567. Hodnoty nepřekračují 87% hydraulické nosnosti nebo 75% klopného zatížení.

| Délka násady | A | ⊗ | | 7,5 m | | 6,0 m | | 4,5 m | | 3,0 m | | 1,5 m | | |
|---|---------|---------|--------|--------|--------|--------|--------|--------|--------|--------|--------|--------|--------|--|
| | | B | ⊗ | ⊗ | ⊗ | ⊗ | ⊗ | ⊗ | ⊗ | ⊗ | ⊗ | ⊗ | ⊗ | |
|  <p>Opěrné patky + radlice</p> | 2100 mm | 7,5 m | kg | * 3850 | * 3850 | | | * 4750 | * 4750 | | | | | |
| | | 6,0 m | kg | * 3350 | * 3350 | | * 4350 | * 4350 | * 5350 | * 5350 | | | | |
| | | 4,5 m | kg | * 3250 | * 3250 | | * 5650 | 5500 | * 6450 | * 6450 | * 6650 | * 6650 | | |
| | | 3,0 m | kg | * 3300 | * 3300 | * 3600 | * 3600 | * 6250 | 5300 | * 8000 | * 8000 | | | |
| | | 1,5 m | kg | * 3500 | * 3500 | * 4550 | 3750 | * 6750 | 5150 | * 9200 | 7950 | | | |
| | | 0,0 m | kg | * 3900 | 3750 | | | * 7000 | 5050 | * 9650 | 7800 | | | |
| | 2500 mm | - 1,5 m | kg | * 4700 | 4150 | | | * 6650 | 5000 | * 9000 | 7700 | * 8750 | * 8750 | |
| | | - 3,0 m | kg | * 5350 | 5350 | | | | * 7400 | * 7400 | | | | |
| | | - 4,5 m | kg | | | | | | | | | | | |
| | | 7,5 m | kg | * 3300 | * 3300 | | | | * 4450 | * 4450 | | | | |
| | | 6,0 m | kg | * 2950 | * 2950 | | | * 4250 | * 4250 | * 4500 | * 4500 | | | |
| | | 4,5 m | kg | * 2850 | * 2850 | | | * 5000 | * 5000 | * 5250 | * 5250 | | | |
| 3000 mm | 3,0 m | kg | * 2900 | * 2900 | * 4300 | 3800 | * 6000 | 5350 | * 7550 | * 7550 | | | | |
| | 1,5 m | kg | * 3050 | * 3050 | * 5200 | 3750 | * 6600 | 5150 | * 8950 | 8000 | | | | |
| | 0,0 m | kg | * 3400 | * 3400 | * 5250 | 3650 | * 6950 | 5050 | * 9550 | 7800 | | | | |
| | - 1,5 m | kg | * 4100 | 3800 | | | * 6750 | 4950 | * 9350 | 7650 | * 8350 | * 8350 | | |
| | - 3,0 m | kg | * 5000 | 4650 | | | * 5650 | 5000 | * 8000 | 7700 | | | | |
| | - 4,5 m | kg | | | | | | | | | | | | |




- A – Vyložení ze středu otoče
- B – Výška uchycení lopaty
- C – Nosnost včetně pákové lopaty (190 kg) a válce lopaty (104 kg)

- Podélná nosnost
- Příčná nosnost
- Nosnost při maximálním vyložení

Při demontovaném pístitnici i pákové lopaty může nosnost narůstat úměrně jejich hmotnosti.

* Nosnost je omezena spíše hydraulickou kapacitou než stabilitou stroje. Hodnoty jsou měřeny dle standardu ISO 10567. Hodnoty nepřekračují 87% hydraulické nosnosti nebo 75% klopného zatížení.

| | | | | | | | | | | | | | | |
|---|---------|---------|--------|--------|--------|--------|--------|--------|--------|--------|--------|--------|--------|--|
|  <p>Čtyři opěrné patky</p> | 2100 mm | 7,5 m | kg | * 3850 | * 3850 | | | * 4750 | * 4750 | | | | | |
| | | 6,0 m | kg | * 3350 | * 3350 | | * 4350 | * 4350 | * 5350 | * 5350 | | | | |
| | | 4,5 m | kg | * 3250 | * 3250 | | * 5650 | * 5650 | * 6450 | * 6450 | * 6650 | * 6650 | | |
| | | 3,0 m | kg | * 3300 | * 3300 | * 3600 | * 3600 | * 6250 | * 6250 | * 8000 | * 8000 | | | |
| | | 1,5 m | kg | * 3500 | * 3500 | * 4550 | 4500 | * 6750 | 6300 | * 9200 | * 9200 | | | |
| | | 0,0 m | kg | * 3900 | * 3900 | | | * 7000 | 6200 | * 9650 | * 9650 | | | |
| | 2500 mm | - 1,5 m | kg | * 4700 | * 4700 | | | * 6650 | 6150 | * 9000 | * 9000 | * 8750 | * 8750 | |
| | | - 3,0 m | kg | * 5350 | * 5350 | | | | * 7400 | * 7400 | | | | |
| | | - 4,5 m | kg | | | | | | | | | | | |
| | | 7,5 m | kg | * 3300 | * 3300 | | | | * 4450 | * 4450 | | | | |
| | | 6,0 m | kg | * 2950 | * 2950 | | | * 4250 | * 4250 | * 4500 | * 4500 | | | |
| | | 4,5 m | kg | * 2850 | * 2850 | | | * 5000 | * 5000 | * 5250 | * 5250 | | | |
| 3000 mm | 3,0 m | kg | * 2900 | * 2900 | * 4300 | * 4300 | * 6000 | * 6000 | * 7550 | * 7550 | | | | |
| | 1,5 m | kg | * 3050 | * 3050 | * 5200 | 4500 | * 6600 | 6350 | * 8950 | 8950 | | | | |
| | 0,0 m | kg | * 3400 | * 3400 | * 5250 | 4500 | * 6950 | 6200 | * 9550 | * 9550 | | | | |
| | - 1,5 m | kg | * 4100 | * 4100 | | | * 6750 | 6150 | * 9300 | * 9300 | * 8350 | * 8350 | | |
| | - 3,0 m | kg | * 5000 | * 5000 | | | * 5650 | * 5650 | * 8000 | * 8000 | | | | |
| | - 4,5 m | kg | | | | | | | | | | | | |

Standardní a nadstandardní vybavení

Motor

| | |
|---|---|
| Vznětový, přeplňovaný motor Komatsu SAA4D107E-5 s přímým vstřikováním paliva a systémem Common Rail | ● |
| Splňuje požadavky normy EU Stupeň V | ● |
| Vrtule chlazení se sacím účinkem | ● |
| Automatický systém zahřívání motoru | ● |
| Ochranný systém proti přehřátí motoru | ● |
| Ukazatel stavu paliva | ● |
| Funkce automatického decelerátoru | ● |
| Nastavitelné vypínání motoru při volnoběhu | ● |
| Startování motoru může být na požádání chráněno heslem | ● |
| Akumulátory 2 × 12 V / 125 Ah | ● |
| Alternátor 24 V / 85 A | ● |
| Startér 24 V / 4,5 kW | ● |

Hydraulický systém

| | |
|---|---|
| Elektronický uzavřený okruh systému Load Sensing (E-CLSS) se systémem HydraulMind | ● |
| Kontrolní systém vzájemné spolupráce motoru a čerpadla (PEMC) | ● |
| Systém volby 6 pracovních režimů: výkonový režim, zvedací/jemný režim, režim hydraulického kladiva, úsporný režim, výkonový režim pracovního zařízení a úsporný režim pracovního zařízení | ● |
| Funkce PowerMax | ● |
| Nastavitelné PPC ovládací prvky pro násadu, výložník, lopatu a otoč s 5 tlačítky pro přídavná zařízení, spínač Vpřed/Neutrál/Vzad | ● |
| Přídavný hydraulický okruh (HCU-B) | ● |
| Přídavný hydraulický okruh (HCU-C) | ○ |
| Aktivace svahovací lopaty | ○ |
| Systém integrovaného ovládání pracovního zařízení Komatsu (KIAC – Komatsu Integrated Attachment Control) | ○ |
| Systém odpružení výložníku (ECSS) | ○ |
| Příprava pro hydraulický rychloupínač | ○ |
| Odkalovací vedení | ○ |

Podvozek

| | |
|--|---|
| Radlice (přední a/nebo zadní) s ochrannými kryty pístnic | ○ |
| 2 nebo 4 opěrné patky s ochrannými kryty pístnic, nezávisle ovládané | ○ |
| Samosvorný diferenciál (LSD) | ○ |
| Dvojmontáž pneumatik 10.00-20 16 PR | ○ |
| Dvojmontáž pneumatik (pneumatiky s plným profilem) 10.00-20 | ○ |
| Dvojmontáž pneumatik 315/70 R22.5 | ○ |
| Samostatné pneumatiky 445/70 R19.5 | ○ |
| Samostatné pneumatiky 710/40 22.5 | ○ |
| Závěsy pro tažení přívěsů | ○ |
| Blatníky | ○ |

Kabina

| | |
|--|---|
| Kabina SpaceCab™, ROPS, neprodyšně utěsněná a přetlakovaná kabina s odpruženým uložením je vybavena tónovanými bezpečnostními skly, velkým stropním oknem se sluneční clonou, výsuvným čelním oknem se zajišťovacím systémem, vyjímatelným dolním oknem, stěračem čelního okna s cyklovačem, sluneční roletou, zapalovačem, odkládacím prostorem a podlahovou rohoží | ● |
| Vyhřívání pneumaticky odpružené sedadlo s bederní opěrkou, výškově nastavitelnými loketními opěrkami a navijecím bezpečnostním pásem | ● |
| Automatická klimatizace | ● |
| Zásuvka 12 a 24 V | ● |
| Schránka na dokumentaci a časopisy | ● |
| Termo schránka | ● |
| Nastavitelný sloupek řízení | ● |
| Komfortní sedačka obsluhy Premium | ○ |
| Rádio DAB+ s Bluetooth®, USB, AUX a hands-free sadou | ○ |
| Vyhřívání, nastavitelné odpružené sedadlo | ○ |
| Stěrač spodního okna | ○ |
| Stříška proti dešti (nelze použít s OPG) | ○ |
| Systém řízení ovládacími pákami | ○ |

Bezpečnostní vybavení

| | |
|---|---|
| Systém KomVision umožňující výhled okolo celého stroje | ● |
| Elektrický klakson | ● |
| Výstražný přetěžovací systém | ● |
| Uzamykatelné víko nádrže a kryty | ● |
| Zvuková výstraha pro pojezd | ● |
| Masivní zábradlí a zpětná zrcátka | ● |
| Odpojovač baterie | ● |
| Hydraulické zámky výložníku | ● |
| Hydraulické zámky násady | ● |
| Hydraulický zámek dvoudílného výložníku | ● |
| Spínač nouzového zastavení motoru | ● |
| Přední ochranný rám proti padajícím předmětům (FOPS) OPG třídy II | ○ |
| Horní ochranný rám (FOPS) OPG třídy II | ○ |
| Zvuková výstraha pro pojezd (provedení „white noise“) | ○ |

Systém osvětlení

| | |
|--|---|
| Standardní sada halogenových pracovních světel | ● |
| Sada LED pracovních světel | ○ |
| Rozšířená sada LED pracovních světel | ○ |
| Maják | ○ |

Servis a údržba

| | |
|---|---|
| Automatické odvzdušňování palivového systému | ● |
| Vzduchový filtr se dvěma vložkami, předčističem a indikátorem znečištění | ● |
| Komtrax – Bezdrátový monitorovací systém Komatsu (4G) | ● |
| Multifunkční barevný monitor s monitorovacím systémem pracovního zařízení (EMMS) a řízením efektivitu provozu | ● |
| Základní sada nářadí | ● |
| Komatsu Care – Údržbový program pro zákazníky Komatsu | ● |
| Systém centrálního mazání | ● |
| Automatický systém mazání | ○ |

Řízení a brzdy

| | |
|--|---|
| Tří rychlostní plně automatická převodovka pohánějící přední a zadní planetové nápravy | ● |
| Výkyvná přední náprava o 8° s automatickým a ručním zámekem pístnice | ● |
| Regulace rychlosti jízdy | ● |
| 2,55 m široký podvozek | ● |
| 2,75 m široký podvozek | ○ |
| Omezení rychlosti na 20, 25 nebo 35 km/h | ○ |
| Ochranný kryt převodovky | ○ |
| Automatická výkopová brzda | ○ |

Pracovní zařízení

| | |
|---|---|
| Dvojdílný výložník | ● |
| Plovoucí poloha výložníku | ○ |
| 2100 mm; 2500 mm; 3000 mm dlouhá násada | ○ |
| Hydraulická bourací kladiva Komatsu | ○ |
| Komatsu lopaty | ○ |

Další vybavení

| | |
|--|---|
| Standardní protizávaží | ● |
| Elektrické přečerpávací čerpadlo s automatickou funkcí odstavení | ● |
| Jedna schránka na nářadí | ● |
| Přídavná schránka na nářadí | ○ |
| Úchyt pro zajištění drápáku v přepravní poloze | ○ |
| Biologicky odstranitelné oleje pro hydraulický systém | ○ |
| Barva dle specifikace zákazníka | ○ |
| Držák registrační značky | ○ |

Další příslušenství na požádání

- standardní vybavení
- nadstandardní vybavení

Uvedené údaje jsou nezávazné, právo k provádění změn vyhrazeno. Zobrazené ilustrace a diagramy se mohou lišit od standardního vybavení. Standardní a doplňkové příslušenství se může lišit v závislosti na regionu prodeje.

Váš dodavatel strojů Komatsu:



KUHN - Bohemia a. s.

Centrála:

Čestlická 299
251 01 Čestlice
Tel.: +420 212200200
www.komatsu.cz

KOMATSU

komatsu.eu

