

# KOMATSU

## WA470-8



Kolový nakladač

**Výkon motoru**  
204 kW / 277 PS @ 2000 ot/min

**Provozní hmotnost**  
24170 - 25670 kg

**Objem lopaty**  
4,1 - 6,0 m<sup>3</sup>

## WA470-8



Výkon motoru

**204 kW / 277 PS @ 2000 ot/min**

Provozní hmotnost

**24170 - 25670 kg**

Objem lopaty

**4,1 - 6,0 m<sup>3</sup>**

# Zvýšená účinnost spotřeby paliva a stav životního prostředí

## Výkon a ohleduplnost k životnímu prostředí

- Motory splňující požadavky normy EU Stupeň V
- Komatsu SmartLoader Logic
- Režim E-Light motoru
- Měnič momentu s velkou kapacitou se standardní uzávěrkou měniče
- Nastavitelné vypínání volnoběhu

## Maximální pohodlí obsluhy

- Nová, vzduchem odpružená sedačka s integrovanou ovládací konzolou EPC
- Velký multifunkční monitor
- Konstrukce s nízkou hlučností
- Zadní kamerový systém

## Maximální účinnost

- Lopata s vysokou účinností
- Vynikající výklopná výška a dosah
- Velký rozvor a rozchod kol

## Moderní ovládací prvky

- Automatický výkopový systém
- Standardní elektronické pilotní ovládání (EPC)
- Inteligentní pedál plynu

## Jednoduchá údržba

- Nový chladič a ventilátor s funkcí automatické změny směru otáčení
- Standardně dodávaná jednotka automatického centrálního mazání
- Vylepšené křídlové kryty motoru

## Komtrax

- Bezdrátový monitorovací systém Komatsu
- 4G mobilní komunikace
- Integrovaná anténa pro komunikaci
- Zvýšená provozní data a úspora paliva



Údržbový program  
pro zákazníky Komatsu





### **Komatsu SmartLoader Logic**

Stroje WA470-8 nyní nabízejí plně automatický systém ovládní motoru Komatsu SmartLoader Logic. Tato technologie získává data z různých senzorů ve stroji a zajišťuje optimální točivý moment motoru pro každou pracovní fázi, aniž by docházelo k ovlivňování běžného provozu. To omezuje moment během méně náročných operací a snižuje spotřebu paliva bez poklesu produktivity práce.

### **Měnič momentu s velkou kapacitou se standardní uzávěrkou měniče**

Kompletně přebudované hnací ústrojí Komatsu s vysokovýkonným měničem momentu nabízí optimální účinnost a vynikající poměr tažné síly vzhledem k hmotnosti stroje. Provádění náročných operací, jako je těžba materiálu nebo jeho navážení, je díky vysoké tažné síle při nízkých otáčkách pouze dětskou hrou. To znamená vyšší produktivitu při nakládání typu V, dokonce i v omezených prostorech.

### **Nový režim E-Light**

Nový režim E-Light je zapínán standardně v případě priority spotřeby paliva. Motor odladí výkon na aktuální pracovní fázi, aby bylo dosaženo vyšší účinnosti spotřeby paliva. Za účelem dosažení vyšší úspory spotřeby paliva zamezují elektronicky řízená hydraulická čerpadla pracovního a řídicího systému zbytečnému hydraulickému průtoku a poskytují správné množství oleje, které je zapotřebí pro všechny pohyby stroje.

## Výkon a ohleduplnost k životnímu prostředí

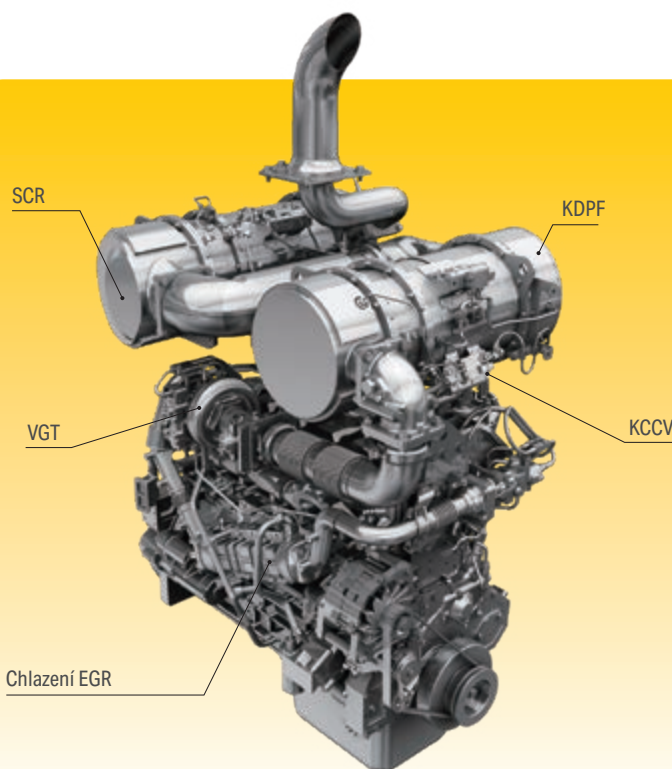
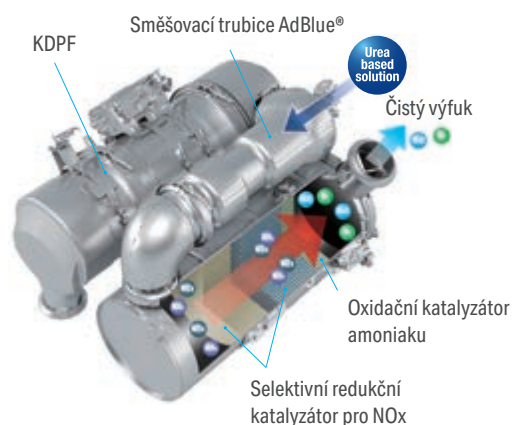
### Norma Komatsu EU Stupeň V

Motor Komatsu normy EU Stupeň V je produktivní, spolehlivý a efektivní. Díky svým ultra nízkým emisím má menší dopad na životní prostředí a vynikající výkon, napomáhající snižovat provozní náklady a umožňující posádce pracovat v pohodě a klidu.



### Vysoce účinné následné zpracování výfukových plynů

Systém následného zpracování výfukových plynů kombinuje filtr pevných částic pro vznětové motory Komatsu (KDPF) a selektivní katalytickou redukci (SCR). Systém SCR vstříkne přesné množství AdBlue® ve správné dávce s rozkladem NOx na vodu (H<sub>2</sub>O) a netoxický plynný dusík (N<sub>2</sub>). Emise NOx jsou sníženy o 80% oproti motorům normy EU Stupeň IIIB.



#### Vysokotlaké vstřikování paliva Common Rail (HPCR)

Aby bylo dosaženo dokonalého spalování paliva a snížení emisí ve výfukových plynech, je výkonný systém vysokotlakého vstřikování paliva Common Rail řízen počítačem, díky čemuž dokáže dodávat přesné množství paliva v několika vstřicích do přepracovaného spalovacího prostoru motoru.

#### Recirkulace výfukových plynů (EGR)

Systém recirkulace výfukových plynů představuje osvědčenou technologii, kterou jsou vybaveny současné motory Komatsu. Zvýšená kapacita chladiče systému EGR nyní zajišťuje velmi nízké emise NOx a vyšší výkon motoru.

#### Uzavřený systém odvětrávání klikové skříně (KCCV)

Plyny z klikové skříně procházejí filtrem CCV. Olejová mlha zachycovaná ve filtru se vrací zpět do klikové skříně, zatímco čistý vzduch je odváděn do vzduchového sacího potrubí.

#### Turbodmychadlo s proměnnou geometrií (VGT)

Turbodmychadlo VGT zajišťuje optimální množství vzduchu přiváděného do spalovacího prostoru motoru v celém rozsahu jeho otáček a zatížení. Při zachování výkonu a produktivity stroje se dosahuje vyšší čistoty výfukových plynů a nižší spotřeby paliva.



## Maximální účinnost

### Rychlejší nakládání a převoz materiálu

Systém uzávěrky měniče zajišťuje vynikající produktivitu a nízkou spotřebu paliva při převážení materiálu. Posádka může aktivovat systém při 2 až 4 rychlostním stupni. Tím je umožněno zvýšení rychlosti a snížení spotřeby paliva, obzvláště při jízdě do svahu.

### Vynikající výklopná výška a dosah

Dlouhý výložník umožňuje dosažení enormní výklopné výšky 2865 mm a dosahu 1485 mm (s lopatou 4,2 m<sup>3</sup>, měřeno na špičce zubu). S těmito pracovními dosahy se nakládání jakkoliv velkých vozidel, i s vysokými bočnicemi, stává dětskou hrou.

### Nové lopaty s vysokou účinností

Zemina se z překonstruované lopaty snadno vysypává a těžební práce jsou tak účinnější. Úkony jsou snazší, což zvyšuje produktivitu práce zejména ve spojení s novým systémem vracení lopaty do řezu.

### Přesné ovládání

Hydraulický systém Komatsu CLSS umožňuje mimořádně přesné ovládání pracovního příslušenství a zajišťuje, že lopata, výložník a další hydraulicky ovládaná příslušenství mohou bez problémů pracovat současně. WA470-8 je vybaven jak v hydraulickém systému, tak i v systému řízení čerpadly s proměnným průtokem. Tato čerpadla dodávají přesně požadované množství oleje a tím podstatně snižují spotřebu paliva.



### Ve výrobním závodu instalovaný vážicí systém RDS (nadstandardní vybavení)

RDS Loadmaster alpha 100 je vyspělý a obchodně schválený vážicí systém, speciálně navržený pro provoz v prostředí s požadavkem nejrychlejšího nakládání a v nejnáročnějších podmínkách. Systém Loadmaster kompenzuje provoz na nerovném, šikmém povrchu či v omezeném nakládacím prostoru, čímž zkracuje dobu nakládacího cyklu a maximalizuje produktivitu naložených tun za hodinu. Instalace systému RDS Loadmaster alfa 100 přímo ve výrobním závodu zvyšuje přesnost montáže a kvalitu systému.









## Maximální pohodlí obsluhy

### Zvýšený komfort

Centrem komfortu je v široké kabině Komatsu SpaceCab™ standardní vzduchem odpružené sedadlo s vysokým opěradlem, vyhřívané pro vyšší pohodlí obsluhy a s plně nastavitelnými loketními opěrami, což přispívá k vyššímu pohodlí a pracovnímu prostředí se sníženou únavou. Vynikající výhled a ergonomické prvky dále napomáhají maximalizovat produktivitu obsluhy.

### Perfektní pohodlí pro obsluhu

Kromě standardního rádia má WA470-8 pomocný vstup pro připojení externích zařízení pro přehrávání hudby přes reproduktory v kabině. V kabině jsou rovněž zabudovány dva napájecí porty s napětím 12 V. Proporcionální ovládače jsou osazeny jako standard pro bezpečné a přesné fungování pracovních zařízení. Charakteristické znaky kabiny jsou velké kapsy a úložné přihrádky na nářadí a literaturu včetně termo schránky.

### Nový systém vracení lopaty do řezu

Nový systém vracení lopaty do řezu hlídá naklonění lopaty a zvedací operace snímáním tlaku působícího na pracovní zařízení. Systém se přizpůsobí na různé druhy materiálu bez nutnosti lidského zásahu. Únava obsluhy je značně snížena a je zajištěn ideální nakládací výkon.





## Moderní ovládací prvky

### Nová, plně pneumaticky odpružená sedačka obsluhy

Široká prostorná kabina se vyznačuje novou, plně pneumaticky odpruženou sedačkou obsluhy, která zahrnuje plně nastavitelné postranní konzoly a vysoké opěradlo. Pro zlepšení pohodlí obsluhy je sedačka plně vyhřívaná. Pro ještě větší maximalizaci pohodlí obsluhy může být sedačka nadstandardně vybavena ventilací.

### Elektronické ovládání typu „By Wire“

Ovládací konzola systému elektronického ovládání (EPC) je integrována se sedadlem a může být snadno nastavena tak, aby její poloha vyhovovala každé obsluze. Krátké páky s modulační funkcí zpomalení a zastavení lopaty bez vibrací umožňují přesné a snadné ovládání. Horní a spodní koncová poloha výložníku může být přednastavena pomocí spínače.

### Inteligentní pedál plynu

Inovovaný plynový pedál Komatsu, citlivý na sílu sešlápnutí pedálu Vám automaticky pomáhá srovnat okamžik zařazení převodových stupňů s aktuální zátěží, a tak snižuje spotřebu paliva. Při náročných pracích vyžadujících velkou tažnou sílu a maximální akceleraci máme tendenci silně sešlapovat plynový pedál. WA470-8 tento jev předvídá a řadí vyšší převodové stupně co nejpozději. Při nenáročných operacích, kde je hlavním faktorem spotřeba paliva, nepůsobí obsluha intuitivně na pedál tak silně. Stroj tento jev očekává a řadí vyšší převodové stupně co nejdříve, aby bylo dosaženo co nejnižší spotřeby paliva.

### Zadní kamerový systém

Kamera ve standardní výbavě stroje poskytuje na širokouhlém barevném monitoru mimořádně jasný pohled na zadní pracovní prostor. Nastavitelná kamera s malým profilem je integrována do kapoty motoru.

### Multifunkční páka EPC (nadstandardní výbava)

Multifunkční páka EPC s integrovaným spínačem pro volbu směru jízdy vpřed / vzad umožňuje nejjednodušší a nejpohodlnější obsluhu pracovního zařízení. Obsluha může pouze jednou rukou současně ovládat pracovní zařízení a spínač pro volbu směru jízdy vpřed nebo vzad. Multifunkční ovládací páka je dokonalou volbou pro provádění zemních prací.

### Řízení krátkou ovládací pákou Komatsu (K-SLS) (nadstandard)

Nové řízení pákou ovládanou pouze prsty poskytuje přesnější řízení stroje obsluhou, která nyní může pohodlně sedět v nové plně odpružené a nastavitelné sedačce s minimálními nároky na únavné a časté točení volantem. Menší únava obsluhy a její práce v perfektně přizpůsobené pracovní pozici zlepšuje jak soustředěnost obsluhy, tak i kvalitu a efektivitu prováděné práce.



Řízení krátkou ovládací pákou Komatsu (K-SLS) (nadstandard)



Termo schránka



Multifunkční ovládací páka EPC (nadstandard)



## Nízké provozní náklady

Firma Komatsu ICT přispívá ke snížení provozních nákladů tím, že pomáhá pohodlně a efektivně řídit provoz. To zvyšuje úroveň spokojenosti zákazníků a konkurenční výhody našich produktů.

## Velký barevný monitor s technologií TFT

Velký, uživatelsky příjemný barevný monitor umožňuje bezpečnou, přesnou a plynulou práci. Je vícejazyčný a poskytuje všechny podstatné informace na první pohled. Vyznačuje se jednoduchými a snadno ovladatelnými spínači a multifunkčními tlačítky, které poskytují pouhým stiskem prstu přístup k širokému rozsahu funkcí a provozních údajů.

## Průvodce Eco

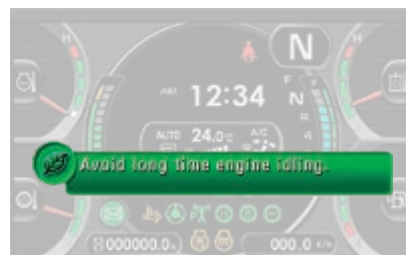
Monitor zobrazuje okamžitá hlášení, průvodce pak poskytuje podporu pro snížení spotřeby paliva a ukazatel Eco udává okamžitou spotřebu paliva: udržte ukazatel Eco v zeleném pásmu pro lepší spotřebu paliva. Chcete-li dále zvýšit úsporu paliva, je možné konzultovat záznamy ohledně provozu, průvodce Eco a spotřeby paliva. Informace jsou k dispozici v systému Komtrax a mohou být použity pro školení obsluhy a optimalizaci pracovních procesů.



Informace na první pohled: základní LCD monitor přístrojové desky



Multifunkční monitor zobrazuje a ovládá množství provozních a údržbových informací.



Průvodce Eco podporuje úsporu energie v reálném čase (např. zamezení dlouhodobému chodu motoru naprázdno)



## Informační a komunikační technologie



### Znalosti

Získáváte rychlé odpovědi na základní a rozhodující dotazy týkající se Vašich strojů, dozvídáte se co stroje dělají, kdy dokončily svoji práci, kde se nacházejí, jak je lze efektivněji využít a kdy je třeba provádět jejich údržbu. Informace o výkonu stroje jsou přenášeny bezdrátovými technologiemi (satelitní, GPRS nebo 4G v závislosti na typu) ze stroje do PC a Vašemu dodavateli, který tak může pohotově reagovat na Vaše požadavky.

### Pohodlí

Komtrax umožňuje přehledné řízení flotily strojů přes webové rozhraní prakticky odkudkoli. Data jsou analyzována a zpracovávána ve speciálních paketech, které umožňují snadné a intuitivní prohlížení map, seznamů, grafů a tabulek. Můžete tak předvídat případné údržby, požadované náhradní díly a řešit problémy s techniky Komatsu ještě před jejich příjezdem ke stroji.

## KOMTRAX

### Cesta k vyšší produktivitě

Systém Komtrax představuje nejnovější výsledek vývoje bezdrátových monitorovacích technologií. Se svojí kompatibilitou s PC, chytrým telefonem či tabletem dodává podrobné informace o Vašem strojovém parku a vybavení, které šetří náklady, a kromě toho poskytuje dostatek informací usnadňujících maximální využití výkonu strojů. Tím, že vytváří vysoce integrovanou podpůrnou síť, umožňuje provádění proaktivní i preventivní údržby a přispívá ke zvýšení efektivity řízení provozu strojů.

### Akceschopnost

Podrobné informace, které máte prostřednictvím systému Komtrax po ruce 24 hodin denně a 7 dnů v týdnu, Vám umožňují přijímat lepší každodenní operativní i dlouhodobá strategická rozhodnutí bez dalších nákladů. Případné problémy tak mohou být včas odhaleny, údržba snadno naplánována, prostoje minimalizovány. Stroj tak může být udržován na správném místě – provozuschopný a na pracovišti.



## Jednoduchá údržba



### Jednoduchý přístup k servisním bodům

Výklopné kryty jsou zajištěny plynovými vzpěrami, aby bylo zajištěno jejich jednoduché a bezpečné otevírání. Velké kryty poskytují pohodlný přístup z úrovně terénu ke všem místům každodenních servisních úkonů. Prostoje jsou díky dlouhým intervalům údržby a centrálnímu uspořádání filtrů redukovány na minimum.

### Multifunkční barevný monitor se systémem Equipment Management and Monitoring System (EMMS)

Monitor s vysokým rozlišením zobrazuje různé informace o stroji a umožňuje různá nastavení. Menu "Provozní záznamy" zobrazuje informace týkající se průměrné spotřeby paliva, počtu provozních hodin motoru v chodu na volnoběh a ostatní údaje. Kódy poruch jsou jasně zobrazovány a ukládány, abyste byli upozorňováni na závady a aby bylo zjednodušeno jejich odstranění. Monitor v servisním režimu umožňuje sledování systémových parametrů a pomáhá tak při řešení problémů a zkracování prostoje.



### Nový chladič a ventilátor s funkcí automatické změny směru otáčení

Nový chladič zabraňuje zanesení chladiče nečistotami dokonce i během práce v prašném prostředí. Aby bylo minimalizováno ruční čištění chladiče, reverzní otáčky ventilátoru zajistí vyfoukání nečistot, a to automaticky nebo ručně. Funkce „automatická změna směru otáčení ventilátoru“ umožňuje nastavení délky čištění chladiče a nastavení intervalu mezi jednotlivými cykly čištění tak, aby intervaly čištění dokonale odpovídaly pracovním podmínkám.

### Komatsu Care

Program Komatsu Care je program údržby, který je standardně dodáván ke každému novému stroji Komatsu. Zahrnuje výrobním závodem předepsanou údržbu, která bude prováděna servisními technikami Komatsu, kteří budou používat originální náhradní díly Komatsu. V závislosti na typu motoru Vašeho stroje také nabízí rozšířené krytí výměny jednotky filtru pevných částic pro vznětové motory Komatsu (KDPF) a jednotku selektivní katalytické redukce (SCR). Pro podrobnosti o podmínkách prosíme kontaktujte svého distributora Komatsu.



### Nádrž AdBlue®

Nádrž AdBlue® je umístěna na pravé straně stroje za žebříkem, čímž je zajištěna její snadná přístupnost.

### Regenerace filtru pevných částic

Pro obnovení funkce filtru pevných částic pro vznětové motory není nutné žádné přerušení nebo prodloužení každodenních prací. Díky vynikající technologii Komatsu probíhá obnova systému KDPF průběžně a automaticky.







Maintenance	Interval	Remain
Air Cleaner Cleaning or Change	---	---
Coolant Change	500 h	490 h
Fuel Pre-filter Change	500 h	490 h
Engine Oil Change	500 h	490 h
Engine Oil Filter Change	500 h	490 h

Základní obrazovka údržby



Obrazovka regenerace a následného zpracování výfukových plynů pro filtr KDPF



Hladina AdBlue® a pokyny pro doplňování



## Řešení šitá na míru



### Sekce „Pracovní vybavení“

Kolové nakladače Komatsu zkombinované se širokou řadou originálního pracovního příslušenství Komatsu poskytují perfektní řešení pro každý průmyslový sektor. Pro speciální aplikace nabízí naše oddělení „Working Gear“ účelové kombinace stroje a pracovních zařízení. Řešení šitá na míru poskytují vysoký výkon a vynikající spolehlivost, dokonce i v nejnáročnějších provozních podmínkách.

### Manipulace s odpady

Značka Komatsu, jejíž výrobky jsou proslulé svými vysokými kvalitativními standardy a mimořádnou spolehlivostí, vychází vstříc obrovské poptávce po strojích ze strany průmyslu zpracování a recyklace odpadů tím, že nabízí širokou řadu volitelných provedení a modifikací svých základních strojů, které jsou takto upravovány přímo ve výrobním závodě. Tím je umožněno flexibilní přizpůsobování řady kolových nakladačů Komatsu specifickým požadavkům různých postupů při manipulaci s odpady a různým podmínkám na pracovištích. Ať již se rozhodnete pro plnohodnotnou specifikaci určenou pro manipulaci s odpady nebo pro jednotlivé součásti, zaručeně tím získáte zvýšený výkon, využitelnost i efektivitu stroje.

### Soli a chemikálie

Korozivní prostředí klade nejvyšší nároky na konstrukci jakéhokoli stroje. Kolové nakladače Komatsu, které jsou určeny pro provoz v prostředí obsahujícím „soli a chemikálie“, jsou díky speciální povrchové úpravě kovových dílů a různým volitelným konstrukčním opatřením schopny snášet účinky i těch nejagresivnějších provozních podmínek. Zkrácené provozní prostoje, nižší náročnost údržby, snížené náklady na opravy a prodloužená životnost: stroje Komatsu poskytují stejný výkon i životnost jako v běžných, nekorozivních provozních prostředích.



## Kvalita, na kterou se můžete spolehnout

### Navrženo a vyrobeno společností Komatsu

Motor, hydraulické systémy, převodovka, přední a zadní náprava jsou originálními součástmi Komatsu. Všechny tyto díly, až po nejmenší šroubek, podléhají nejvyšším jakostním požadavkům a přísným zárukám kvality. Jsou navzájem uspořádány tak, aby nabízely maximální účinnost a spolehlivost.

### Nápravy pro těžký provoz

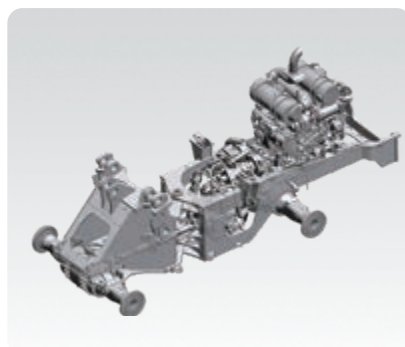
Robustní nápravy zaručují mimořádnou provozní životnost i v nejnáročnějších provozních podmínkách. Na přání dodávané diferenciály s omezením prokluzu jsou nejvhodnější pro měkké a kluzké povrchy, jako jsou například písek nebo vlhká zemina.

### Robustní rám odolný proti torznímu namáhání

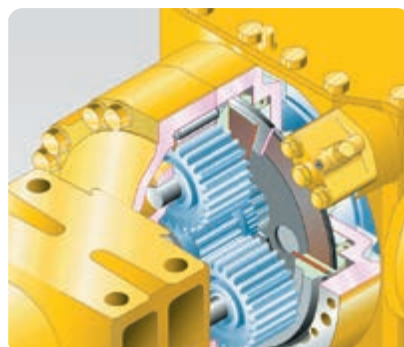
Konstrukce rámu s velkou vzdáleností ložisek kloubu zaručuje vysokou stabilitu pro celkovou konstrukci a snižuje torzní namáhání.

### Systém chlazení oleje v nápravách

Přehřátý olej v nápravách může způsobit snížení produktivity díky nutnosti zastavit stroj a nechat olej vychladnout. Pro udržení maximální efektivity při nakládání a převážení materiálu je stroj Komatsu WA470-8 ve standardním provedení vybaven systémem chlazení oleje v nápravách, který tento olej udržuje v konstantní teplotě i při dlouho trvající jízdě stroje.

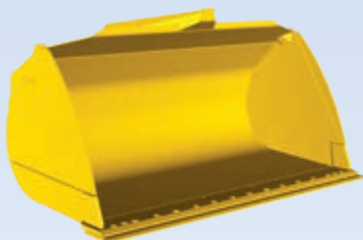


Robustní rám odolný proti torznímu namáhání

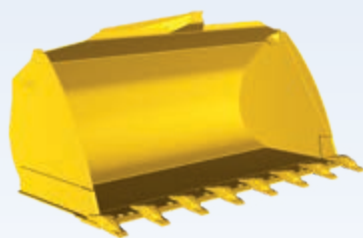


Lamelová provozní brzda v olejové lázni

## Lopaty a příslušenství



Lopata s vysokou účinností  
s zvýšeným dnem



Lopata s vysokou účinností  
s rovným dnem

### Nová řada lopat s vysokou účinností

Nové lopaty Komatsu umožňují snadnější plnění lopaty a podstatně vyšší plnicí faktory přispívající k větší účinnosti a menší spotřebě paliva. Vyznačují se delší spodní částí zajišťující větší objem lopaty, větším otevřením pro snazší plnění a novým tvarem zadní části, která umožňuje, snazší plnění lopaty materiálem. Jejich zaoblené boky poskytují vyšší plnicí faktor a integrovaná čela zamezující přesypání materiálu chrání mechanismus výsypu lopaty. Zapuštěné šrouby (u šroubovaných břitů) snižují odpor při plnění a brání zanášení materiálem při vyklápění.

### Vysokovýšpná lopata

Tato lopata je určena pro zvýšení výšpné výšky a manipulaci s lehkými materiály jako je uhlí nebo dřevěné štěpky. Výšpné pístitnice mohou být umístěny jak uvnitř, tak i vně lopaty.

### Drapáková lopata

Vynikající volba pro nakládání objemných a stlačitelných materiálů jako jsou zahradnické nebo plastové odpady atd. Bez svých bočnic může být tato lopata použita také jako druh drapáku.

### Hydraulické rychloupínače

Použijete-li hydraulické rychloupínače typu HD, můžete u stroje WA470-8 vyměnit pracovní příslušenství během několika sekund. Tyto rychloupínače jsou k dispozici jako nadstandardní vybavení.





## Technické údaje

## WA470-8E0

### Motor

Model	Komatsu SAA6D125E-7
Typ	Vznětový s přímým vstřikováním se systémem Common rail, vodou chlazený, přepřínovaný se sníženou hladinou emisí a mezichladičem
Výkon motoru	
při otáčkách motoru	2000 ot/min
ISO 14396	204 kW / 277 PS
ISO 9249 (výkon na setrvačnicku)	203 kW / 276 PS
Max. kroutící moment / otáčky motoru	1330 Nm / 1450 ot/min
Počet válců	6
Vrtání × zdvih	125 × 150 mm
Zdvihový objem	11,04 l
Typ pohonu ventilátoru	Hydraulický
Alternátor	90 A / 24 V
Startér	7,5 kW / 24 V
Filtr	Hlavní plnopřítokový filtr s odlučovačem vody
Typ vzduchového filtru	Suchý vzduchový filtr s automatickým odvodem prachových nečistot a s předčističem se zobrazením znečištění na přístrojové desce
Palivo	Motorová nafta v souladu s EN 590 Třída 2/Stupeň D. Parafinické schopnosti paliva (HVO, GTL, BTL) v souladu s EN 15940:2016

### Převodovka

Typ	Převodovka s automatickým řazením
Měníč momentu	Jednostupňový, dvoufázový, 3 prvky, s uzávěrkou

### Rychlosti v km/h (s pneumatikami 26.5 R25)

Stupeň	1.	2.	3.	4.
Vpřed	7,6	13,1	22,9	36,2
s blokováním měniče momentu	-	13,2	23,6	38,3
Vzad	7,9	13,5	23,6	37,3
s blokováním měniče momentu	-	13,7	24,3	39,0

### Rám stroje a pneumatiky

Systém	Pohon všech čtyř kol
Přední náprava	Typ Komatsu HD, poloplovoucí, (LSD-nadstandardní diferenciály)
Zadní náprava	Typ Komatsu HD, poloplovoucí, úhel výkyvu 26°, (LSD-nadstandardní diferenciály)
Diferenciál	Spirálové kuželové soukolí
Koncový převod	Planetový převod v olejové lázni
Pneumatiky	26.5 R25

### Brzdy

Provozní brzdy	Hydraulické provozní lamelové brzdy v olejové lázni působící na všechna čtyři kola
Parkovací brzda	Vícenásobná lamelová brzda
Nouzová brzda	Využívá parkovací brzdu

### Hydraulický systém

Typ	Komatsu CLSS (Closed Centre Load Sensing System)
Hydraulické čerpadlo	Pístové čerpadlo s proměnným průtokem
Pracovní tlak	350 kg/cm <sup>2</sup>
Maximální průtok čerpadel	260 l/min
Počet hydraulických válců lopaty	2/1
Typ	Dvojčinné
Vnitřní průměr × zdvih	
Pístnice výložníku	140 × 764 mm
Hydraulický válec lopaty	160 × 575 mm
Doby hydraulických cyklů s naplněnou lopatou	
Doba zvedání	5,8 s
Doba spouštění (prázdná lopata)	3,1 s
Doba vyklápění	1,6 s

### Systém řízení

Systém	Řízený kloubový rám
Typ	Zcela hydraulické řízení s posilovačem
Úhel řízení v obou směrech	40°
Čerpadlo řízení	Pístové čerpadlo s proměnným průtokem
Pracovní tlak	250 kg/cm <sup>2</sup>
Kapacita	195 l/min
Počet válců řízení	2
Typ	Dvojčinné
Vnitřní průměr × zdvih	90 × 441 mm
Minimální poloměr otáčení (vnější hrana pneumatiky 26.5 R25)	6270 mm

### Kabina

Dvoudveřová kabina SpaceCab™ odpovídající normě ISO 3471 s ochranným systémem ROPS (ochrana při převrácení) dle normy SAE J1040c a s ochranným systémem FOPS (ochrana před padajícími předměty) dle normy ISO 3449. Přetlaková klimatizovaná kabina je usazena na viskózních tlumičích a je zvukově izolována.



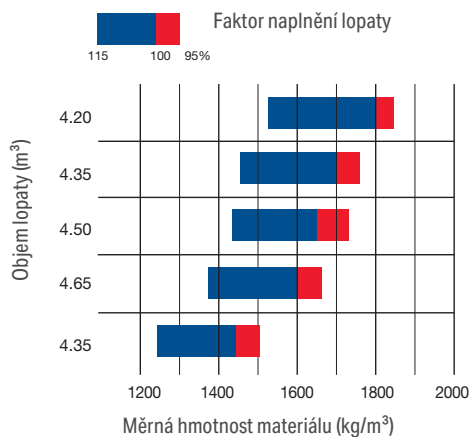
## Plnicí objemy provozních kapalin

Palivová nádrž	380 l
Motorový olej	38 l
Hydraulický systém	173 l
Chladicí systém	78 l
Přední náprava	57 l
Zadní náprava	56 l
Měníč momentu s převodovkou	65 l
Nádrž AdBlue®	36 l

## Životní prostředí

Emise motoru	Motor plně vyhovuje emisním omezením výfukových plynů podle normy EU Stupeň V
Hladiny hluku	
LwA hladina vnějšího hluku	107 dB(A) (2000/14/EC Stupeň II)
LpA hladina vnitřního hluku	70 dB(A) (ISO 6396 dynamický test)
Úroveň vibrací (EN 12096:1997)	
Ruka/paže	$\leq 2,5 \text{ m/s}^2$ (nejistota měření K = 2,31 $\text{m/s}^2$ )
Tělo	$\leq 0,5 \text{ m/s}^2$ (nejistota měření K = 0,58 $\text{m/s}^2$ )
Obsah fluorovaných skleníkových plynů HFC-134a (GWP 1430). Množství plynu 1,1 kg, což odpovídá CO <sub>2</sub> 1,57 t.	

## Průvodce výběrem lopaty



- Lopata s rovným dnem, se zuby (C52)
- Lopata s rovným dnem, se šroubovaným břitem (C57)
- Lopata se zvýšeným dnem, se zuby (C76)
- Lopata se zvýšeným dnem, se šroubovaným břitem (C77)
- Lopata s rovným dnem, se šroubovaným břitem (C53)  
(Zařízení High-Lift)

## Typická měrná hmotnost materiálu – volně loženého (v kg/m<sup>3</sup>)

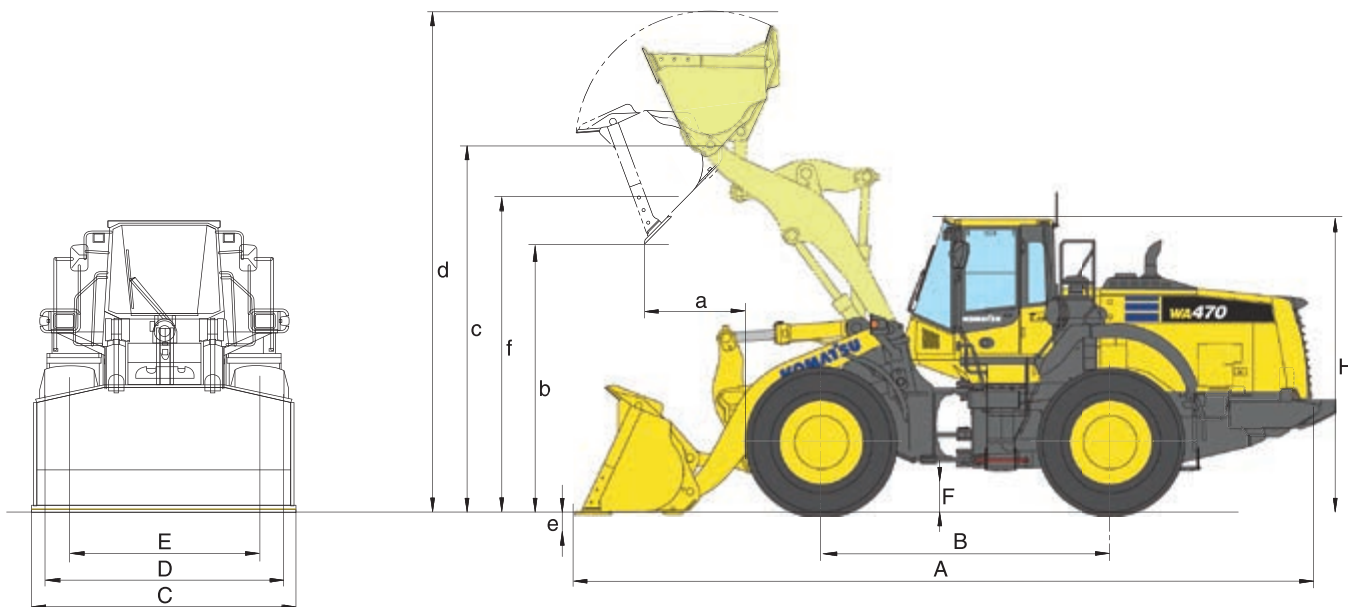
Čedič	1960	Štěrk, netříděný	1930	Pískovec	1510
Bauxit, kaolín	1420	Štěrk, suchý	1510	Břidlice	1250
Zemina, suchá, slehlá	1510	Štěrk, suchý, 6 - 50 mm	1690	Struska, lámaná	1750
Zemina, vlhká, vykopaná	1600	Štěrk, vlhký, 6 - 50 mm	2020	Kamenivo, drcené	1600
Sádrovec, lámaný	1810	Písek, suchý, volně ložený	1420	Hlína, přírodní	1660
Sádrovec, drcený	1600	Písek, vlhký	1690	Hlína, suchá	1480
Žula, lámaná	1660	Písek, mokrý	1840	Hlína, mokrá	1660
Vápenec, lámaný	1540	Písek s hlínou, volně ložený	1600	Hlína se štěrkem, suchá	1420
Vápenec, drcený	1540	Písek se štěrkem, suchý	1720	Hlína se štěrkem, mokrá	1540

## Rozměry a provozní hodnoty

### Rozměry a provozní hodnoty

Typ lopaty		Lopata s rovným dnem		Lopata s rovným dnem (Heavy Duty)	
		se zuby	s břitem	se zuby	s břitem
<b>Kapacita lopaty (navržený, ISO 7546)</b>	<b>m<sup>3</sup></b>	<b>4,2</b>	<b>4,35</b>	<b>4,2</b>	<b>4,35</b>
Prodejní kód		C52	C53	C56	C57
Měrná hmotnost materiálu	t/m <sup>3</sup>	1,8	1,7	1,8	1,7
Hmotnost lopaty	kg	2245	2300	2245	2300
Statické klopné zatížení, přímé	kg	18915	18715	18915	18715
Statické klopné zatížení, zalomení 40°	kg	16225	16050	16225	16050
Vylamovací síla hydrauliky	kN	190	179	190	179
Nosnost, hydraulická na úrovni terénu	kN	210	205	210	20
Provozní hmotnost	kg	24225	24275	24225	24275
Poloměr otáčení přes hranu pneumatik, zalomení 40°	mm	6270	6270	6270	6270
Poloměr otáčení na hraně lopaty, zalomení 40°	mm	7030	6975	7030	6975
a Dosah při 45°	mm	1485	1345	1485	1345
b Výklopná výška při 45°	mm	2865	2985	2865	2985
c Výška závěsného čepu	mm	4335	4335	4335	4335
d Výška čepu lopaty	mm	5895	5895	5895	5895
e Řezná hloubka	mm	125	155	125	155
f Maximální nakládací výška při 45°	mm	4020	4020	4020	4020
A Celková délka, lopata na zemi	mm	9350	9180	9350	9180
B Rozvor	mm	3450	3450	3450	3450
C Šířka lopaty	mm	2990	2990	2990	2990
D Šířka přes pneumatiky	mm	2915	2915	2915	2915
E Rozchod	mm	2240	2240	2240	2240
F Světlost nad zemí	mm	505	505	505	505
H Celková výška	mm	3475	3475	3475	3475

Všechny rozměry s pneumatikami 26,5 R25 (XHA) a standardním protizávažím  
Výšpné výšky a dosahy jsou měřeny ke koncům zubů či břitů.





				Zařízení High-Lift*			
Lopata se zvýšeným dnem				Lopata s rovným dnem		Lopata se zvýšeným dnem	
se zuby	s břitem	se zuby	s břitem	se zuby	s břitem	se zuby	s břitem
4,5	4,65	4,7	4,9	4,2	4,35	4,5	4,65
C76	C77	S07S20S40	S07S20S30	C52	C53	S04S20S30	S04S20S40
1,65	1,6	1,6	1,55	1,55	1,45	1,45	1,4
2190	2240	2285	2345	2245	2300	2190	2240
19035	18845	18940	18715	16340	16180	16430	16265
16345	16165	16245	16040	13860	13715	13945	13795
183	173	180	201	185	175	178	169
210	206	202	170	164	162	165	162
24165	24220	24260	24325	25615	25665	25555	26610
6270	6270	6270	6270	6270	6270	6270	6270
7050	6990	7120	7065	7310	7245	7330	7265
1520	1380	1520	1380	1645	1505	1685	1540
2830	2955	2830	2955	3375	3505	3345	3465
4335	4335	4335	4335	4850	4850	4850	4850
5945	5945	5945	5945	6410	6410	6455	6455
125	155	125	155	265	295	265	295
4020	4020	4020	4020	4525	4525	4525	4525
9400	9230	9400	9230	9945	9775	9995	9825
3450	3450	3200	3200	3450	3450	3450	3450
2990	2990	3160	3170	3000	3000	3000	3000
2915	2915	2915	2915	2915	2915	2915	2915
2240	2240	2240	2240	2240	2240	2240	2240
505	505	505	505	505	505	505	505
3475	3475	3475	3475	3475	3475	3475	3475

\* s přídatným protizávažím A23

## Změny v technických údajích způsobené:

		Přídavné protizávaží A15	Extra těžké protizávaží A23	Protizávaží pro sil. provoz A06	Pneumatiky GP-4D	Pneumatiky XMINE L5
Provozní hmotnost	kg	+400	+980	-570	+370	+1125
Statické klopné zatížení, přímé	kg	+980	+2340	-1380	+325	+840
Statické klopné zatížení, zalomení 40°	kg	+820	+1950	-1150	+260	+740
Celková délka	mm	+175	+80	-114	-	-
Dosah při 45°	mm	-	-	-	-15	-30
Výklopná výška při 45°	mm	-	-	-	+15	+30
Šířka přes pneumatiky	mm	-	-	-	+30	+45
Celková výška	mm	-	-	-	+15	+30

## Standardní a nadstandardní vybavení

### Motor

Vznětový, přeplňovaný motor Komatsu SAA6D125E-7 s přímým vstřikováním paliva a systémem Common Rail	●
Motory splňující požadavky normy EU Stupeň V	●
Systém volby režimu motoru: Power (výkon), Economy, E-Light	●
Komatsu SmartLoader Logic	●
Nastavitelné vypínání volnoběhu	●
Funkce automatického decelerátoru	●
Palivový filtr s odlučovačem vody	●
Akumulátory 2 × 180 Ah / 2 × 12 V	●

### Podvozek a pneumatiky

Nápravy pro těžký provoz	●
Přední blatníky	●
Zadní blatníky	●
Přední a zadní diferenciál s omezeným prokluzem (LSD)	○
Pneumatiky 26.5 R25 L2, L3, L5	○

### Hydraulický systém

Hlavní řídicí ventil se 2 funkcemi	●
Ovládání systému EPC konečky prstů, dvě páky, včetně: <ul style="list-style-type: none"> <li>- Modulační zastavení lopaty</li> <li>- Přednastavené zastavení výložníku</li> <li>- Automatické vrácení lopaty do řezu</li> </ul>	●
Automatická funkce "Return-to-dig"	●
Hlavní řídicí ventil se 3 funkcemi	○
Ovládání systému EPC konečky prstů, tři páky	○
Páka EPC 1 (multifunkční páka) s posuvným proporcionálním ovládáním pro příslušenství	○
Biologicky odstranitelné oleje pro hydraulický systém	○

### Převodovka a brzdy

Elektronicky řízená automatická převodovka ECMV s volbou režimu a s možností odpojení	●
Systém pro volbu režimu řazení převodového ústrojí	●
Vysokovýkonný měnič momentu	●
Uzávěrka měniče momentu	●
Automatické podřazování	●

### Kabina

Kabina řidiče odpovídající DIN/ISO opatřená dvěma širokými dveřmi	●
ROPS/FOPS rám kabiny dle SAE	●
Vyhřívaná sedačka s vysokým opěradlem a pneumatickým odpružením, výškově nastavitelné loketní opěrky	●
Samonavíjecí bezpečnostní pás	●
Automatická klimatizace	●
Multifunkční barevný monitor s monitorovacím systémem pracovního zařízení (EMMS) a řízením efektivity provozu	●
Digitální radiopřehrávač DAB+ s Bluetooth®, USB, AUX a sadou Hands-Free	●
Termo schránka	●
Vyhřívané zadní okno	●
Stěrač zadního okna	●
Nastavitelný volant	●
2 × Zásuvka 12 V	●
Vyhřívané sedačky s vysokým opěradlem a pneumatickým odpružením, s pneumaticky nastavitelnou bederní opěrkou, s výškově nastavitelnými loketními opěrkami namontovanými na konzole	○
3 bodový bezpečnostní pás	○
Svinovací sluneční clona (žaluzie)	○
Řízení krátkou ovládací pákou Komatsu (K-SLS)	○

### Systém osvětlení

2 hlavní halogenová světla	●
2 reflektory vpředu a vzadu	●
Světlo pro zpětný chod	●
Přídavná přední a zadní světla	○
LED pracovní světla	○
Xenonová pracovní světla	○

### Servis a údržba

Ventilátor chlazení s hydraulickým pohonem a automatickou reverzací chodu	●
Široký chladič	●
Komtrax – Bezdrátový monitorovací systém Komatsu (4G)	●
Komatsu Care – Údržbový program pro zákazníky Komatsu	●
Nářadí	●
Automatické centrální mazání	●
Čerpadlo k doplňování maziva do centrálního mazacího systému	○
Cyklonový předčistič vzduchu Turbo II	○



**Bezpečnostní vybavení**

Nouzový systém řízení	●
Ochrana před poškozením způsobeným vandaly	●
Výstražné zařízení zpětného chodu	●
Odpojovač baterie	●
Zábradlí na pravé i levé straně	●
Zadní kamerový systém	●
Ochranná mříž čelního skla	○
Hasicí přístroj	○
Výstražný maják	○
Rampa pro přídavná pracovní světla na střeše kabiny	○
Zpětné zrcátko, vyhřívané a dálkově ovládané	○
Optický alarm zpětného chodu stroje (maják)	○

**Příslušenství**

Zařízení High-Lift	○
Hydraulický rychloupínač	○
Lopata s vysokou účinností s plochým nebo zvýšeným dnem	○
Vysokovysypná lopata	○
Paletizační vidle	○
Lopata pro manipulaci s odpadem	○
Lopata na lehké materiály	○

**Další vybavení**

Protizávaží	●
Elektronicky ovládaný stabilizátor (ECCS II)	●
Speciální barevné provedení	○
Přídavné protizávaží 400 kg (A15)	○
Extra těžké protizávaží 980 kg (A23)	○
Protizávaží pro sil. provoz (A06)	○
Vázní systém RDS Loadmaster alpha 100	○
Antikorozní provedení	○
Verze stroje pro překládku materiálů pro práci s odpadovým materiálem	○
Provedení pro chladné podnebí (předehřev motoru a kabiny)	○

Další příslušenství na požádání

- standardní vybavení
- nadstandardní vybavení

Uvedené údaje jsou nezávazné, právo k provádění změn vyhrazeno. Zobrazené ilustrace a diagramy se mohou lišit od standardního vybavení. Standardní a doplňkové příslušenství se může lišit v závislosti na regionu prodeje.



K dispozici je velmi široká paleta lopat a příslušenství. S výběrem vhodného nadstandardního vybavení vám pomůže váš dodavatel Komatsu.

---

Váš dodavatel strojů Komatsu:



**Centrála:**  
Čestlická 299  
251 01 Čestlice  
Tel.: +420 212200200  
[www.komatsu.cz](http://www.komatsu.cz)

**KOMATSU**

[komatsu.eu](http://komatsu.eu)

