

KOMATSU

WA480-8



Kolový nakladač

Výkon motoru
224 kW / 305 PS @ 2000 ot/min

Provozní hmotnost
26315 - 27535 kg

Objem lopaty
4,8 - 5,5 m³

WA480-8



Výkon motoru
224 kW / 305 PS @ 2000 ot/min

Provozní hmotnost
26315 - 27535 kg

Objem lopaty
4,8 - 5,5 m³

Zvýšená účinnost spotřeby paliva s ohledem na životní prostředí

Výkon a ohleduplnost k životnímu prostředí

- Motory splňující požadavky normy EU Stupeň V
- Komatsu SmartLoader Logic
- Režim E-Light motoru
- Měníč momentu s velkou kapacitou se standardní uzávěrkou měniče
- Nastavitelné vypínání motoru při volnoběhu

Maximální pohodlí obsluhy

- Nová, vzduchem odpružená sedačka s integrovanou ovládací konzolou EPC
- Velký multifunkční monitor
- Konstrukce s nízkou hlučností
- Zadní kamerový systém
- Řízení krátkou ovládací pákou Komatsu (K-SLS) (nadstandard)

Maximální účinnost

- Lopata s vysokou účinností
- Vynikající výklopná výška a dosah
- Velký rozvor a rozchod kol

Moderní ovládací prvky

- Automatický výkopový systém
- Standardní elektronické pilotní ovládání (EPC)
- Inteligentní pedál plynu

Jednoduchá údržba

- Nový chladič a ventilátor s funkcí automatické změny směru otáčení
- Standardně dodávaná jednotka automatického centrálního mazání
- Vylepšené křídlové kryty motoru

Komtrax

- Bezdrátový monitorovací systém Komatsu
- 4G mobilní komunikace
- Integrovaná anténa pro komunikaci
- Zvýšené provozní hodnoty a úspora paliva



Údržbový program
pro zákazníky Komatsu



Komatsu SmartLoader Logic

Stroje WA480-8 nyní nabízejí plně automatický systém ovládání motoru Komatsu SmartLoader Logic. Tato technologie získává data z různých senzorů ve stroji a zajišťuje optimální točivý moment motoru pro každou pracovní fázi, aniž by docházelo k ovlivňování běžného provozu. To omezuje kroutící moment během méně náročných operací a snižuje spotřebu paliva bez poklesu produktivity práce.

Měnič momentu s velkou kapacitou se standardní uzávěrkou měniče

Kompletně přebudované hnací ústrojí Komatsu s vysokovýkonným měničem momentu nabízí optimální účinnost a vynikající poměr tažné síly vzhledem k hmotnosti stroje. Provádění náročných operací, jako je těžba materiálu nebo jeho navážení, je díky vysoké tažné síle při nízkých otáčkách pouze dětskou hrou. To znamená vyšší produktivitu při nakládání typu V, dokonce i v omezených prostorech.

Nový režim E-Light

Nový režim E-Light je zapínán standardně v případě priority spotřeby paliva. Motor odladí výkon na aktuální pracovní fázi, aby bylo dosaženo vyšší účinnosti spotřeby paliva. Za účelem dosažení vyšší úspory spotřeby paliva zamezují elektronicky řízená hydraulická čerpadla pracovního a řídicího systému zbytečnému hydraulickému průtoku a poskytují správné množství oleje, které je zapotřebí pro všechny pohyby stroje.

Výkon a ohleduplnost k životnímu prostředí

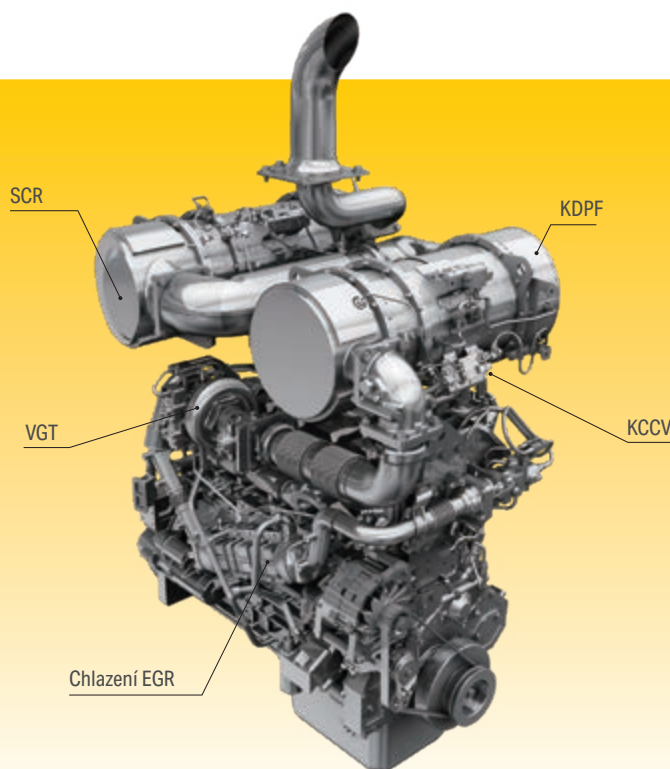
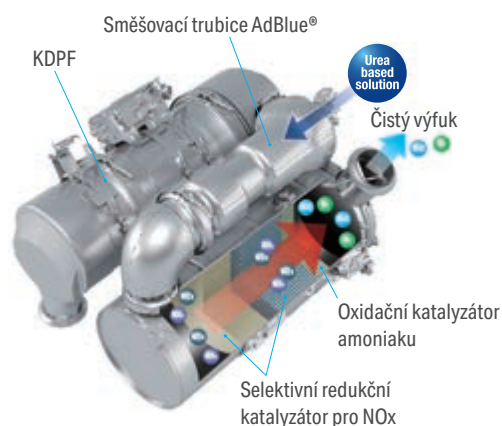
Splňuje požadavky normy EU Stupeň V

Motor Komatsu normy EU Stupeň V je produktivní, spolehlivý a efektivní. Díky svým ultra nízkým emisím má menší dopad na životní prostředí a vynikající výkon, napomáhající snižovat provozní náklady a umožňující posádce pracovat v pohodě a klidu.



Vysoce účinné následné zpracování výfukových plynů

Systém následného zpracování výfukových plynů kombinuje filtr pevných částic pro vznětové motory Komatsu (KDPF) a selektivní katalytickou redukci (SCR). Systém SCR vstřikuje přesné množství AdBlue® ve správné dávce s rozkladem NOx na vodu (H₂O) a netoxický plynný dusík (N₂). Emise NOx jsou sníženy o 80% oproti motorům normy EU Stupeň IIIB.



Vysokotlaké vstřikování paliva Common Rail (HPCR)

Aby bylo dosaženo dokonalého spalování paliva a snížení emisí ve výfukových plynech, je výkonný systém vysokotlakého vstřikování paliva Common Rail řízen počítačem, díky čemuž dokáže dodávat přesné množství paliva v několika vstřicích do přepracovaného spalovacího prostoru motoru.

Recirkulace výfukových plynů (EGR)

Systém recirkulace výfukových plynů představuje osvědčenou technologii, kterou jsou vybavovány současné motory Komatsu. Zvýšená kapacita chladiče systému EGR nyní zajišťuje velmi nízké emise NOx a vyšší výkon motoru.

Uzavřený systém odvětrávání klikové skříně (KCCV)

Plyny z klikové skříně procházejí filtrem CCV. Olejová mlha zachycovaná ve filtru se vrací zpět do klikové skříně, zatímco čistý vzduch je odváděn do vzduchového sacího potrubí.

Turbodmychadlo s proměnnou geometrií (VGT)

Turbodmychadlo VGT zajišťuje optimální množství vzduchu přiváděného do spalovacího prostoru motoru v celém rozsahu jeho otáček a zatížení. Při zachování výkonu a produktivity stroje se dosahuje vyšší čistoty výfukových plynů a nižší spotřeby paliva.

Maximální účinnost

Rychlejší nakládání a převoz materiálu

Systém uzávěrky měniče zajišťuje vynikající produktivitu a nízkou spotřebu paliva při převážení materiálu. Posádka může aktivovat systém při 2 až 4 rychlostním stupni. Tím je umožněno zvýšení rychlosti a snížení spotřeby paliva, obzvláště při jízdě do svahu.

Vynikající výklopná výška a dosah

Dlouhý výložník umožňuje dosažení enormní výklopné výšky 3045 mm a dosahu 1475 mm (s lopatou 5,0 m³, měřeno na hranu břity). S těmito pracovními dosahy se nakládání jakkoliv velkých vozidel, i s vysokými bočnicemi, stává dětskou hrou.

Nové lopaty s vysokou účinností

Zemina se z přestavované lopaty snadno vysypává a těžební práce jsou tak účinnější. Úkony jsou rychlejší, což zvyšuje produktivitu práce zejména ve spojení s novým systémem vracení lopaty do řezu.

Přesné ovládání

Hydraulický systém Komatsu CLSS umožňuje mimořádně přesné ovládání pracovního příslušenství a zajišťuje, že lopata, výložník a další hydraulicky ovládaná příslušenství mohou bez problémů pracovat současně. WA480-8 je vybaven jak v hydraulickém systému, tak i v systému řízení čerpadly s proměnným průtokem. Tato čerpadla dodávají přesně požadované množství oleje a tím podstatně snižují spotřebu paliva.



Ve výrobním závodu instalovaný vážicí systém RDS (nadstandardní vybaví)

RDS Loadmaster alpha 100 je vyspělý a obchodně schválený vážicí systém, speciálně navržený pro provoz v prostředí s požadavkem nejrychlejšího nakládání a v nejnáročnějších podmínkách. Systém Loadmaster kompenzuje provoz na nerovném, šikmém povrchu či v omezeném nakládacím prostoru, čímž zkracuje dobu nakládacího cyklu a maximalizuje produktivitu naložených tun za hodinu. Instalace systému RDS Loadmaster alpha 100 přímo ve výrobním závodu zvyšuje přesnost montáže a kvalitu systému.





Maximální pohodlí obsluhy

Zvýšený komfort

Centrem komfortu je v široké kabině Komatsu SpaceCab™ standardní vzduchem odpružené, vyhřívané sedadlo obsluhy s plně nastavitelnými loketními opěrkami, což přispívá k vyššímu pohodlí a pracovnímu prostředí se sníženou únavou posádky. Vynikající výhled a ergonomické prvky dále napomáhají maximalizovat produktivitu obsluhy.

Perfektní pohodlí pro obsluhu

Kromě standardního rádia má WA480-8 pomocný vstup pro připojení externích zařízení pro přehrávání hudby přes reproduktory v kabině. V kabině jsou rovněž zabudovány dva napájecí porty s napětím 12 V. Proporcionální ovládače jsou osazeny jako standard pro bezpečné a přesné fungování pracovních zařízení. Charakteristické znaky kabiny jsou velké kapsy a úložné přihrádky na nářadí a literaturu včetně termo schránky.

Nový systém vracení lopaty do řezu

Nový systém vracení lopaty do řezu zahajuje naklápění a zvedání lopaty snímáním tlaku působícího na pracovní zařízení. Systém se přizpůsobí na různé druhy materiálu bez nutnosti lidského zásahu. Únava obsluhy je značně snížena a je zajištěn ideální nakládací výkon.



Moderní ovládací prvky

Nová, plně pneumaticky odpružená sedačka obsluhy

Široká prostorná kabina se vyznačuje novou, plně pneumaticky odpruženou sedačkou obsluhy, která zahrnuje plně nastavitelné postranní konzoly a vysoké opěradlo. Pro zlepšení pohodlí obsluhy je sedačka plně vyhřívaná. Pro ještě větší maximalizaci pohodlí obsluhy může být sedačka nadstandardně vybavena ventilací.

Elektronické ovládání typu „By Wire“

Ovládací konzola systému elektronického ovládání (EPC) je integrována se sedadlem a může být snadno nastavena tak, aby její poloha vyhovovala každé obsluze. Krátké páky s modulační funkcí zpomalení a zastavení lopaty bez vibrací umožňují přesné a snadné ovládání. Horní a spodní koncová poloha výložníku může být přednastavena pomocí spínače.

Inteligentní pedál plynu

Inovovaný plynový pedál Komatsu, citlivý na sílu sešlápnutí pedálu Vám automaticky pomáhá srovnat okamžik zařazení převodových stupňů s aktuální zátěží, a tak snižuje spotřebu paliva. Při náročných pracích vyžadujících velkou tažnou sílu a maximální akceleraci máme tendenci silně sešlapovat plynový pedál. WA480-8 tento jev předvídá a řadí vyšší převodové stupně co nejdříve. Při nenáročných operacích, kde je hlavním faktorem spotřeba paliva, nepůsobí obsluha intuitivně na pedál tak silně. Stroj tento jev očekává a řadí vyšší převodové stupně co nejdříve, aby bylo dosaženo co nejnižší spotřeby paliva.

Zadní kamerový systém

Kamera ve standardní výbavě stroje poskytuje na širokouhlém barevném monitoru mimořádně jasný pohled na zadní pracovní prostor. Nastavitelná kamera s malým profilem je integrována do kapoty motoru.

Multifunkční páka EPC (nadstandard)

Multifunkční páka EPC s integrovaným spínačem pro volbu směru jízdy vpřed / vzad umožňuje nejjednodušší a nejpohodlnější obsluhu pracovního zařízení. Obsluha může pouze jednou rukou současně ovládat pracovní zařízení a spínač pro volbu směru jízdy vpřed nebo vzad. Multifunkční ovládací páka je dokonalou volbou pro provádění zemních prací.

Řízení krátkou ovládací pákou Komatsu (K-SLS) (nadstandard)

Nové řízení pákou ovládanou pouze prsty poskytuje přesnější řízení stroje obsluhou, která nyní může pohodlně sedět v nové plně odpružené a nastavitelné sedačce s minimálními nároky na únavné a časté točení volantem. Menší únava obsluhy a její práce v perfektně přizpůsobené pracovní pozici zlepšuje jak soustředěnost obsluhy, tak i kvalitu a efektivitu prováděné práce.



Řízení krátkou ovládací pákou Komatsu (K-SLS) (nadstandard)



Termo schránka



Multifunkční ovládací páka EPC (nadstandard)



Nízké provozní náklady

Firma Komatsu ICT přispívá ke snížení provozních nákladů tím, že pomáhá pohodlně a efektivně řídit provoz. To zvyšuje úroveň spokojenosti zákazníků a konkurenční výhody našich produktů.

Velký barevný monitor s technologií TFT

Velký, uživatelský příjemný barevný monitor umožňuje bezpečnou, přesnou a plynulou práci. Je vícejazyčný a poskytuje všechny podstatné informace na první pohled. Vyznačuje se jednoduchými a snadno ovladatelnými spínači a multifunkčními tlačítky, které poskytují pouhým stiskem prstu přístup k širokému rozsahu funkcí a provozních údajů.

Průvodce Eco

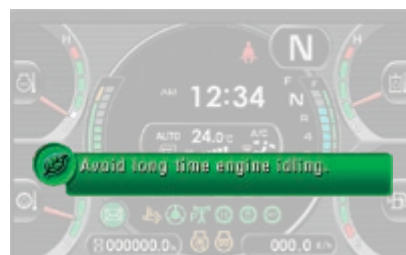
Monitor zobrazuje okamžitá hlášení, průvodce pak poskytuje podporu pro snížení spotřeby paliva a ukazatel Eco udává okamžitou spotřebu paliva: udržte ukazatel Eco v zeleném pásmu pro lepší spotřebu paliva. Chcete-li dále zvýšit úsporu paliva, je možné konzultovat záznamy ohledně provozu, průvodce Eco a spotřeby paliva. Informace jsou k dispozici v systému Komtrax a mohou být použity pro školení obsluhy a optimalizaci pracovních procesů.



Informace na první pohled: základní LCD monitor přístrojové desky



Multifunkční monitor zobrazuje a ovládá množství provozních a údržbových informací



Průvodce Eco podporuje úsporu energie v reálném čase (např. zamezení dlouhodobému chodu motoru naprázdno)

Informační a komunikační technologie



Znalosti

Získáváte rychlé odpovědi na základní a rozhodující dotazy týkající se Vašich strojů, dozvídáte se co stroje dělají, kdy dokončily svoji práci, kde se nacházejí, jak je lze efektivněji využít a kdy je třeba provádět jejich údržbu. Informace o výkonu stroje jsou přenášeny bezdrátovými technologiemi (satelitní, GPRS nebo 4G v závislosti na typu) ze stroje do PC a Vašemu distributorovi, který tak může pohotově reagovat na Vaše požadavky.

Pohodlí

Komtrax umožňuje přehledné řízení flotily strojů přes webové rozhraní prakticky odkudkoli. Data jsou analyzována a zpracovávána ve speciálních paketech, které umožňují snadné a intuitivní prohlížení map, seznamů, grafů a tabulek. Můžete tak předvídat případné údržby, požadované náhradní díly a řešit problémy s techniky Komatsu ještě před jejich příjezdem ke stroji.

KOMTRAX

Cesta k vyšší produktivitě

Systém KOMTRAX představuje nejnovější výsledek vývoje bezdrátových monitorovacích technologií. Se svojí kompatibilitou s PC, chytrým telefonem či tabletem dodává podrobné informace o Vašem strojovém parku a vybavení, které šetří náklady, a kromě toho poskytuje dostatek informací usnadňujících maximální využití výkonu strojů. Tím, že vytváří vysoce integrovanou podpůrnou síť, umožňuje provádění proaktivní i preventivní údržby a přispívá ke zvýšení efektivity řízení provozu strojů.

Akceschopnost

Podrobné informace, které máte prostřednictvím systému KOMTRAX po ruce 24 hodin denně a 7 dnů v týdnu, Vám umožňují přijímat lepší každodenní operativní i dlouhodobá strategická rozhodnutí bez dalších nákladů. Případné problémy tak mohou být včas odhaleny, údržba snadno naplánována, prostoje minimalizovány. Stroj tak může být udržován na správném místě – provozuschopný a na pracovišti.



Jednoduchá údržba



Jednoduchý přístup k servisním bodům

Výklopné kryty jsou zajištěny plynovými vzpěrami, aby bylo zajištěno jejich jednoduché a bezpečné otevírání. Velké kryty poskytují pohodlný přístup z úrovně terénu ke všem místům každodenních servisních úkonů. Prostoje jsou díky dlouhým intervalům údržby a centrálnímu uspořádání filtrů redukovány na minimum.

Komatsu Care

Program Komatsu Care je program údržby, který je standardně dodáván ke každému novému stroji Komatsu. Zahrnuje výrobním závodem předepsanou údržbu, která bude prováděna servisními techniky Komatsu, kteří budou používat originální náhradní díly Komatsu. V závislosti na typu motoru Vašeho stroje také nabízí rozšířené krytí výměny jednotky filtru pevných částic pro vznětové motory Komatsu (KDPF) a jednotku selektivní katalytické redukce (SCR). Pro podrobnosti o podmínkách prosíme kontaktujte svého distributora Komatsu.



Nový chladič a ventilátor s funkcí automatické změny směru otáčení

Nový chladič zabraňuje zanesení chladiče nečistotami dokonce i během práce v prašném prostředí. Aby bylo minimalizováno ruční čištění chladiče, reverzní otáčky ventilátoru zajistí vyfoukání nečistot, a to automaticky nebo ručně. Funkce „automatická změna směru otáčení ventilátoru“ umožňuje nastavení délky čištění chladiče a nastavení intervalu mezi jednotlivými cykly čištění tak, aby intervaly čištění dokonale odpovídaly pracovním podmínkám.

Monitorovací systém EMMS

Monitor s vysokým rozlišením zobrazuje různé informace o stroji a umožňuje různá nastavení. Menu „Provozní záznamy“ zobrazuje informace týkající se průměrné spotřeby paliva, počtu provozních hodin motoru v chodu na volnoběh a ostatní údaje. Kódy poruch jsou jasně zobrazovány a ukládány, abyste byli upozorňováni na závady a aby bylo zjednodušeno jejich odstranění. Monitor v servisním režimu umožňuje sledování systémových parametrů a pomáhá tak při řešení problémů a zkracování prostoje.



Nádrž AdBlue®

Nádrž AdBlue® je umístěna na pravé straně stroje za žebříkem, čímž je zajištěna její snadná přístupnost.

Regenerace filtru pevných částic

Pro obnovení funkce filtru pevných částic pro vznětové motory není nutné žádné přerušení nebo prodloužení každodenních prací. Díky vynikající technologii Komatsu probíhá obnova systému KDPF průběžně a automaticky.





Základní obrazovka údržby



Obrazovka regenerace a následného zpracování výfukových plynů pro filtr KDPF



Hladina AdBlue® a pokyny pro doplňování



Řešení šitá na míru



Pracovní vybavení

Kolové nakladače Komatsu zkombinované se širokou řadou originálního pracovního příslušenství Komatsu poskytují perfektní řešení pro každý průmyslový sektor. Pro speciální aplikace nabízí naše oddělení „Working Gear“ účelové kombinace stroje a pracovních zařízení. Řešení šitá na míru poskytují vysoký výkon a vynikající spolehlivost, dokonce i v nejnáročnějších provozních podmínkách.

Manipulace s odpady

Přizpůsobili jsme naše kolové nakladače různým podmínkám, které se vyskytují při manipulaci s odpady. Společně s výkonným pracovním příslušenstvím nabízíme řešení, která chrání Váš stroj před poškozením.

Dřevařský průmysl

K dispozici je široká řada příslušenství, které je vyvinuto speciálně pro použití v dřevařském průmyslu: lopaty na štěpky, kamery, stejně jako různé kryty a předčističe.

Kvalita, na kterou se můžete spolehnout

Navrženo a vyrobeno společností Komatsu

Motor, hydraulické systémy, převodovka, přední a zadní náprava jsou originálními součástmi Komatsu. Všechny tyto díly, až po nejmenší šroubek, podléhají nejvyšším jakostním požadavkům a přísným zárukám kvality. Jsou navzájem uspořádány tak, aby nabízely maximální účinnost a spolehlivost.

Nápravy pro těžký provoz

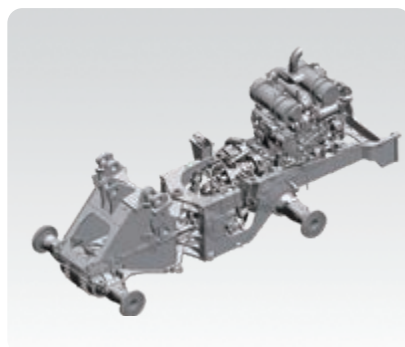
Robustní nápravy zaručují mimořádnou provozní životnost i v nejnáročnějších provozních podmínkách. Na přání dodávané diferenciály s omezením prokluzu jsou nejvhodnější pro měkké a kluzké povrchy, jako jsou například písek nebo vlhká zemina.

Robustní rám odolný proti torznímu namáhání

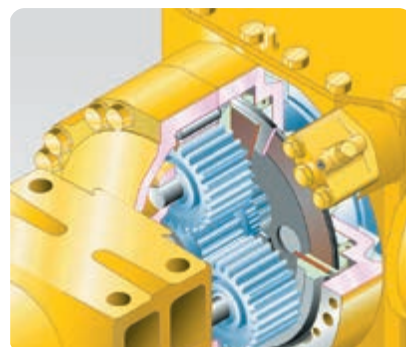
Konstrukce rámu s velkou vzdáleností ložisek kloubu zaručuje vysokou stabilitu pro celkovou konstrukci a snižuje torzní namáhání.

Systém chlazení oleje v nápravách

Přehřátý olej v nápravách může způsobit snížení produktivity díky nutnosti zastavit stroj a nechat olej vychladnout. Pro udržení maximální efektivity při nakládání a převážení materiálu je stroj Komatsu WA480-8 ve standardním provedení vybaven systémem chlazení oleje v nápravách, který tento olej udržuje v konstantní teplotě i při dlouho trvající jízdě stroje.



Robustní rám odolný proti torznímu namáhání



Lamelová provozní brzda v olejové lázni



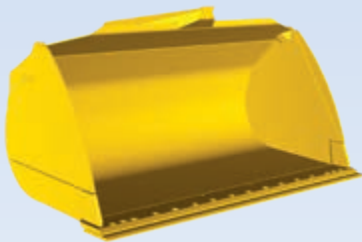
Specifikace pro překládku materiálů

Specifikace pro překládku materiálů (nadstandard)

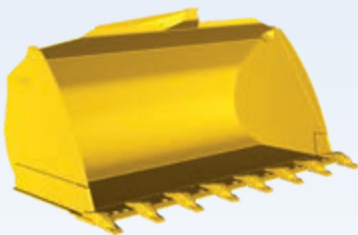
Tyto technické údaje snižují díky vyššímu užitečnému zatížení a objemům lopaty počet přejezdů potřebných k naložení nákladního vozidla. Nastavují nové standardy produktivity, spotřeby paliva a pohodlí. Optimalizovaná Z-kinematika táhla nakládacího zařízení spolu s lopatami s vysokou účinností dosahuje lepšího užitečného zatížení a životnosti lopaty. Zlepšení konstrukce rámu a nápravy pro těžký provoz kombinované se systémem chlazení oleje v nápravách a těžším zadním protizávažím poskytují nezbytnou stabilitu a trvanlivost této verze optimalizované pro překládku materiálů.



Lopaty a příslušenství



Lopata s vysokou účinností
s zvýšeným dnem



Lopata s vysokou účinností
s rovným dnem

Nová řada lopat s vysokou účinností

Nové lopaty Komatsu umožňují snadnější plnění lopaty a podstatně vyšší plnicí faktory přispívající k větší účinnosti a menší spotřebě paliva. Vyznačují se delší spodní částí zajišťující větší objem lopaty, větším otevřením pro snazší plnění a novým tvarem zadní části, která umožňuje, snazší plnění lopaty materiálem. Jejich zaoblené boky poskytují vyšší plnicí faktor a integrovaná čela zamezující přesypání materiálu chrání mechanismus výsypu lopaty. Zapuštěné šrouby (u šroubovaných břitů) snižují odpor při plnění a brání zanášení materiálem při vyklápění.

Vysokovýšpná lopata

Tato lopata je určena pro zvýšení výšpné výšky a manipulaci s lehkými materiály jako je uhlí nebo dřevěné štěpky. Výšpné pístitnice mohou být umístěny jak uvnitř, tak i vně lopaty.

Drapaková lopata

Vynikající volba pro nakládání objemných a stlačitelných materiálů jako jsou zahradnické nebo plastové odpady atd. Bez svých bočnic může být tato lopata použita také jako druh drapáku.

Hydraulické rychloupínače

Použijete-li hydraulické rychloupínače typu HD, můžete u stroje WA480-8 vyměnit pracovní příslušenství během několika sekund. Tyto rychloupínače jsou k dispozici jako nadstandardní vybavení.



Technické údaje

Motor

Typ	Komatsu SAA6D125E-7
Typ	Vznětový s přímým vstřikováním se systémem Common rail, vodou chlazený, přeplňovaný se sníženou hladinou emisí a mezichladičem
Výkon motoru	
při otáčkách motoru	2000 ot/min
ISO 14396	224 kW / 305 PS
ISO 9249 (výkon na setrvačnicku)	223 kW / 303 PS
ISO 9249 (max. výkon)	235 kW / 320 PS
při otáčkách motoru	1700 ot/min
Max. kroutící moment / otáčky motoru	1390 Nm / 1400 ot/min
Počet válců	6
Vrtání × zdvih	125 × 150 mm
Zdvihový objem	11,04 l
Typ pohonu ventilátoru	Hydraulic
Alternátor	90 A / 24 V
Startér	7,5 kW / 24 V
Filter	Hlavní plnopřítokový filtr s odlučovačem vody
Typ vzduchového filtru	Suchý vzduchový filtr s automatickým odvodem prachových nečistot a s předčističem se zobrazením znečištění na přístrojové desce
Palivo	Motorová nafta v souladu s EN 590 Třída 2/Stupeň D. Parafinické schopnosti paliva (HVO, GTL, BTL) v souladu s EN 15940:2016

Převodovka

Typ	Převodovka s automatickým řazením
Měnič momentu	Jednostupňový, jednofázový, 3 prvky, s uzávěrkou

Rychlosti v km/h (s pneumatikami 26.5 R25)

Stupeň	1.	2.	3.	4.
Vpřed	7,6	13,2	22,7	36,2
s blokováním měniče momentu	-	13,5	23,6	39,0
Vzad	7,9	13,5	23,5	37,3
s blokováním měniče momentu	-	13,8	24,3	39,0

Podvozek a pneumatiky

Systém	Pohon všech čtyř kol
Přední náprava	Typ Komatsu HD, poloplovoucí, (LSD-nadstandardní diferenciály)
Zadní náprava	Typ Komatsu HD, poloplovoucí, úhel výkyvu 26°, (LSD-nadstandardní diferenciály)
Diferenciál	Párový přímý kuželový převod
Koncový převod	Planetový převod v olejové lázni
Pneumatiky	26.5 R25

WA480-8E0

Brzdy

Provozní brzdy	Hydraulické provozní lamelové brzdy v olejové lázni působící na všechna čtyři kola
Parkovací brzda	Vícenásobná lamelová brzda
Nouzová brzda	Využívá parkovací brzdu

Hydraulický systém

Typ	Komatsu CLSS (Closed Centre Load Sensing System)
Hydraulické čerpadlo	Pístové čerpadlo s proměnným průtokem
Pracovní tlak	350 kg/cm ²
Maximální průtok čerpadel	260 l/min
Počet hydraulických válců lopaty	2/1
Typ	Dvojčinné
Vnitřní průměr × zdvih	
Pístnice výložníku	140 × 881 mm
Hydraulický válec lopaty	180 × 572 mm
Doby hydraulických cyklů s naplněnou lopatou	
Doba zvedání	5,9 s
Doba spouštění (prázdná lopata)	3,5 s
Doba vyklápění	1,9 s

Systém řízení

Systém	Řízený kloubový rám
Typ	Zcela hydraulické řízení s posilovačem
Úhel řízení v obou směrech	40°
Čerpadlo řízení	Pístové čerpadlo s proměnným průtokem
Pracovní tlak	250 kg/cm ²
Kapacita	195 l/min
Počet válců řízení	2
Typ	Dvojčinné
Vnitřní průměr × zdvih	90 × 441 mm
Minimální poloměr otáčení (vnější hrana pneumatiky 26.5 R25)	6970 mm

Kabina

Dvoudveřová kabina SpaceCab™ odpovídající normě ISO 3471 s ochranným systémem ROPS (ochrana při převrácení) dle normy SAE J1040c a s ochranným systémem FOPS (ochrana před padajícími předměty) dle normy ISO 3449. Přetlaková klimatizovaná kabina je usazena na viskózních tlumičích a je zvukově izolována.

Plnicí objemy provozních kapalin

Palivová nádrž	380 l
Motorový olej	38 l
Hydraulický systém	173 l
Chladicí systém	81 l
Přední náprava	60 l
Zadní náprava	60 l
Měníč momentu s převodovkou	65 l
Nádrž AdBlue®	36 l

Životní prostředí

Emise motoru	Plně vyhovují emisním předpisům EU Stupeň V
Hladiny hluku	
LwA hladina vnějšího hluku	108 dB(A) (2000/14/EC Stupeň II)
LpA hladina vnitřního hluku	71 dB(A) (ISO 6396 dynamický test)
Úroveň vibrací (EN 12096:1997)	
Ruka/paže	$\leq 2,5 \text{ m/s}^2$ (přesnost K = 0,66 m/s^2)
Tělo	$\leq 0,5 \text{ m/s}^2$ (přesnost K = 0,21 m/s^2)

Obsah fluorovaných skleníkových plynů HFC-134a (GWP 1430).
Množství plynu 1,1 kg, což odpovídá CO₂ 1,57 t.



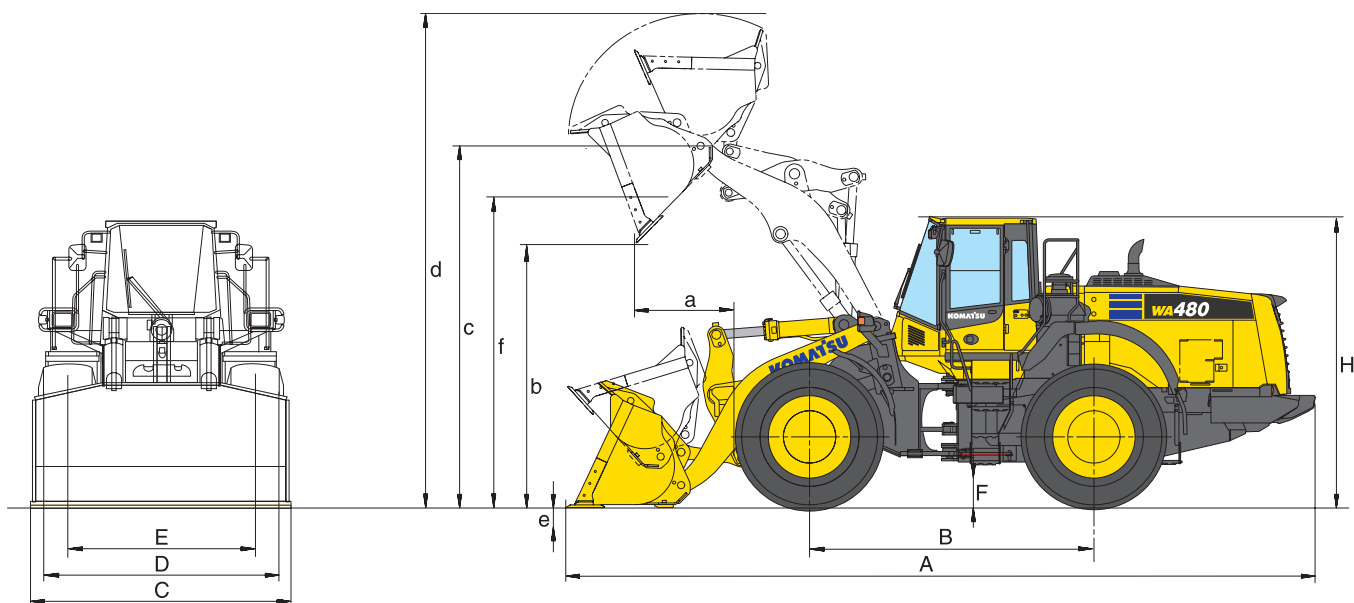
Rozměry a provozní hodnoty

Rozměry a provozní hodnoty

Typ lopaty		Lopata s rovným dnem			
		se zuby	s břitem	se zuby	s břitem
Objem lopaty (navršený, ISO 7546)	m³	4,8	5,0	5,0	5,3
Prodejní kód		C66	C67	C62	C63
Měrná hmotnost materiálu	t/m ³	1,65	1,55	1,55	1,45
Hmotnost lopaty	kg	2440	2505	2520	2585
Statické klopné zatížení, přímé	kg	20165	19945	19995	19740
Statické klopné zatížení, zalomení 40°	kg	17500	17300	17305	17105
Vylamovací síla hydrauliky	kN	216	205	204	194
Nosnost, hydraulická na úrovni terénu	kN	221	218	218	216
Provozní hmotnost	kg	26315	26380	26400	26465
Poloměr otáčení přes hranu pneumatik	mm	6970	6970	6970	6970
Poloměr otáčení přes hranu lopaty	mm	7815	7760	7840	7785
a Dosah při 45°	mm	1630	1475	1680	1540
b Výklopná výška při 45°	mm	2915	3045	2860	2980
c Výška závěsného čepu	mm	4485	4485	4485	4485
d Výška čepu lopaty	mm	6245	6245	6315	6315
e Řezná hloubka	mm	140	170	140	170
f Maximální nakládací výška při 45°	mm	4145	4145	4145	4145
A Celková délka, lopata na zemi	mm	9600	9420	9675	9510
B Rozvor	mm	3450	3450	3450	3450
C Šířka lopaty	mm	3170	3170	3170	3170
D Šířka přes pneumatiky	mm	3010	3010	3010	3010
E Rozchod	mm	2300	2300	2300	2300
F Světlost nad zemí	mm	505	505	505	505
H Celková výška	mm	3575	3575	3575	3575

Všechny rozměry s pneumatikami 26.5 R25 (XHA) a přidávným protizávažím A15.

Výsypné výšky a dosahy jsou měřeny ke koncům zubů či břitů.

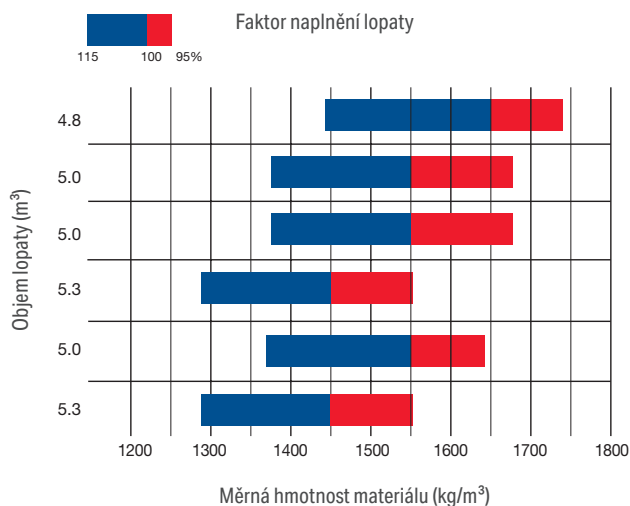


Lopata s zvýšeným dnem				Změny v technických údajích způsobené:	
se zuby	s břitem	se zuby	s břitem	Pneumatiky L4, GP4D	Pneumatiky L5, X-Mine D2
4,8	5,0	5,0	5,3		
C86	C87	C76	C77		
1,70	1,6	1,55	1,45		
2400	2455	2505	2565		
20255	20070	20005	19800	+ 280	+ 720
17590	17414	17155	17355	+ 245	+ 635
216	205	204	194		
221	220	218	216		
26275	26330	26315	26380	+ 400	+ 1040
6970	6970	6970	6970		
7815	7760	7840	7785		
1630	1475	1680	1540	- 10	- 35
2915	3045	2860	2980	+ 15	+ 45
4485	4485	4485	4485		
6245	6245	6315	6315		
140	170	140	170		
4145	4145	4135	4135		
9600	9420	9675	9510		
3450	3450	3450	3450		
3170	3170	3170	3170		
2975	2975	3010	3010	+ 20	+ 35
2300	2300	2300	2300		
505	505	505	505		
3575	3575	3575	3575	+ 15	+ 45

Typická měrná hmotnost materiálu - volně loženého (v kg/m³)

Čedič	1960
Bauxit, kaolín	1420
Zemina, suchá, slehlá	1510
Zemina, vlhká, vykopaná	1600
Sádrovec, lámaný	1810
Sádrovec, drcený	1600
Žula, lámaná	1660
Vápenec, lámaný	1540
Vápenec, drcený	1540
Štěrka, netříděný	1930
Štěrka, suchý	1510
Štěrka, suchý, 6-50 mm	1690
Štěrka, vlhký, 6-50 mm	2020
Písek, suchý, volně ložený	1420
Písek, vlhký	1690
Písek, mokrý	1840
Písek s hlínou, volně ložený	1600
Písek se štěrkem, suchý	1720
Pískovec	1510
Břidlice	1250
Struska, lámaná	1750
Kamenivo, drcené	1600
Hlína, přírodní	1660
Hlína, suchá	1480
Hlína, mokrá	1660
Hlína se štěrkem, suchá	1420
Hlína se štěrkem, mokrá	1540

Průvodce výběrem lopaty



Lopata s rovným dnem, se zuby (C66)

Lopata s rovným dnem, se šroubovaným břitem (C67)

Lopata s rovným dnem, se zuby (C62)

Lopata s rovným dnem, se šroubovaným břitem (C63)

Lopata se zvýšeným dnem, se zuby (C76)

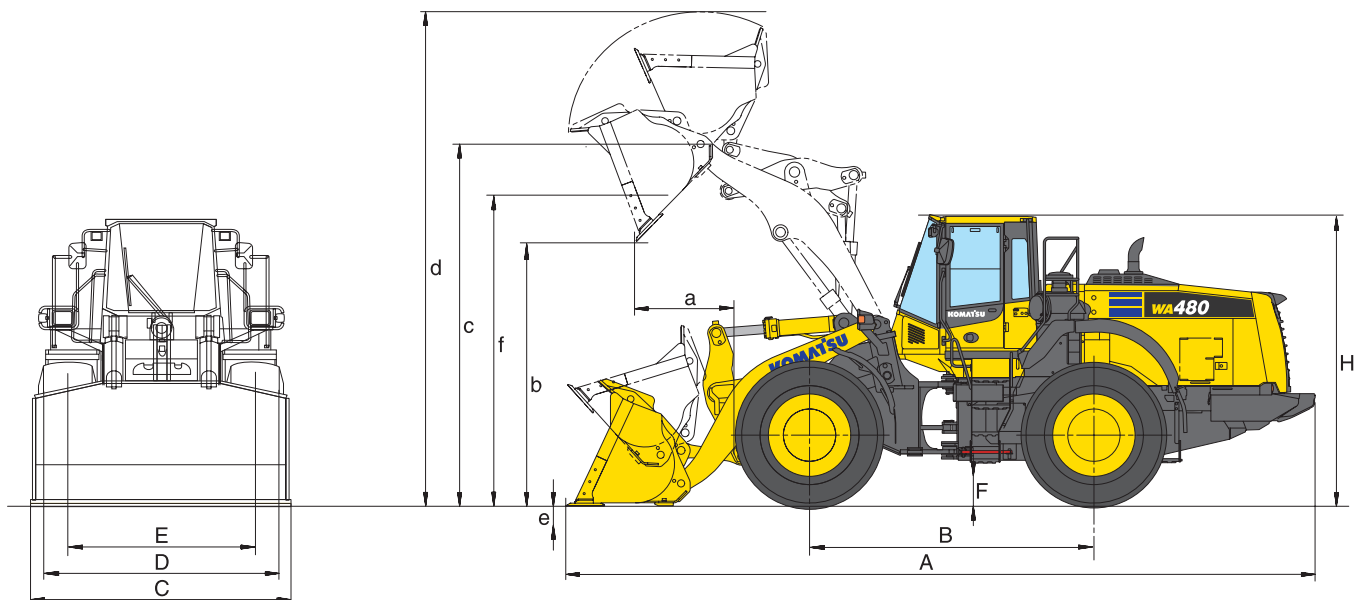
Lopata se zvýšeným dnem, se šroubovaným břitem (C77)

Rozměry a provozní hodnoty

Rozměry a provozní hodnoty

Typ lopaty		Lopata s rovným dnem				Lopata s zvýšeným dnem	
		se zuby	s břitem	bez zubů	s břitem	bez zubů	s břitem
Objem lopaty (navržený, ISO 7546)		direct	direct	direct	direct	direct	direct
Uložení lopaty (přímé/na rychloupínač)	m³	4,8	5,0	5,0	5,3	4,8	5,0
Prodejní kód		C66	C67	C62	C63	C86	C87
Měrná hmotnost materiálu	t/m ³	1,85	1,75	1,75	1,65	1,85	1,75
Hmotnost lopaty	kg	2430	2490	2515	2570	2400	2455
Statické klopné zatížení, přímé	kg	21020	20805	20805	20600	21105	20905
Statické klopné zatížení, zalomení 40°	kg	18105	17915	17910	17720	18190	18010
Vylamovací síla hydrauliky	kN	216	205	204	194	216	205
Nosnost, hydraulická na úrovni terénu	kN	221	219	218	216	221	220
Provozní hmotnost	kg	26805	26865	26890	26945	26775	26830
Poloměr otáčení přes hranu pneumatik	mm	6970	6970	6970	6970	6970	6970
Poloměr otáčení přes hranu lopaty	mm	7810	7760	7840	7785	7810	7760
a Dosah při 45°	mm	1630	1475	1695	1540	1630	1475
b Výklopná výška při 45°	mm	2915	3045	2850	2980	2915	3045
c Výška závěsného čepu	mm	4485	4485	4485	4485	4485	4485
d Výška čepu lopaty	mm	6245	6245	6315	6315	6245	6245
e Řezná hloubka	mm	140	170	140	170	140	170
f Maximální nakládací výška při 45°	mm	4145	4145	4145	4145	4145	4145
A Celková délka, lopata na zemi	mm	9600	9420	9690	9510	9600	9420
B Rozvor	mm	3450	3450	3450	3450	3450	3450
C Šířka lopaty	mm	3170	3170	3170	3170	3170	3170
D Šířka přes pneumatiky	mm	3010	3010	3010	3010	3010	3010
E Rozchod	mm	2300	2300	2300	2300	2300	2300
F Světlost nad zemí	mm	505	505	505	505	505	505
H Celková výška	mm	3575	3575	3575	3575	3575	3575

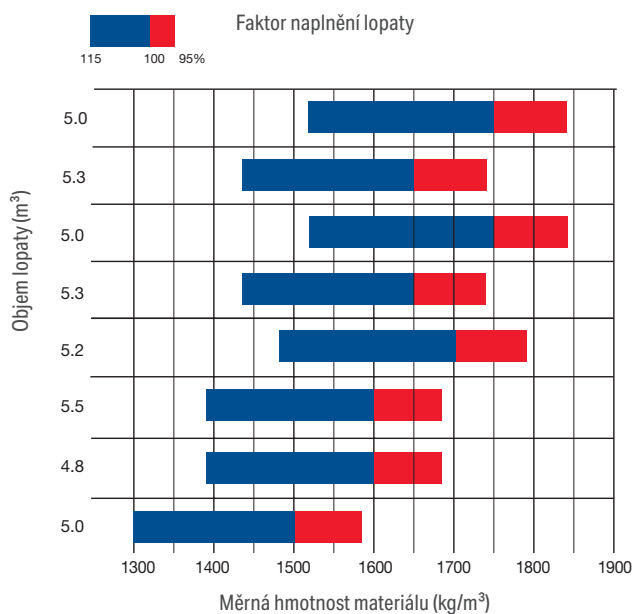
Všechny rozměry s pneumatikami 26.5 R25 (XHA) a přídatným protizávažím A19.
Výšpné výšky a dosahy jsou měřeny ke koncům zubů či břitů.



Specifikace pro překládku materiálů

Lopata s zvýšeným dnem			Lopata s zvýšeným dnem			Změny v technických údajích způsobené:				
se zuby	s břitem	bez zubů	s břitem	bez zubů	s břitem	se zuby + segmenty	se zuby	s břitem	se zuby + segmenty	Pneumatiky L5
direct	direct	direct	direct	QC	QC	QC	QC	QC	QC	
5,0	5,3	5,2	5,5	4,5	4,7	4,7	4,8	5,0	5,0	
C76	C77	C12	C13	Q251 + QC86	Q251 + QC87	Q251 + QC88	Q251 + QC82	Q251 + QC83	Q251 + QC84	
1,75	1,65	1,70	1,6	1,7	1,6	1,6	1,6	1,5	1,5	
2480	2535	2555	2615	2200	2255	2355	2275	2330	2430	
20900	20680	20770	20575	18920	18745	18610	18765	18600	18460	+ 720
18000	17800	17880	17700	16225	16065	15935	16080	15925	15790	+ 635
204	194	197	188	179	171	171	172	165	165	
219	216	217	215	198	197	196	191	195	194	
26855	26910	26930	26985	27300	27355	27455	27375	27435	27535	+ 1040
6970	6970	6970	6970	6970	6970	6970	6970	6970	6970	
7840	7785	7860	7800	7920	7860	7920	7950	7890	7950	
1695	1540	1730	1575	1805	1650	1805	1860	1705	1860	- 35
2850	2980	2815	2945	2660	2790	2660	2605	2735	2605	+ 45
4485	4485	4485	4485	4485	4485	4485	4485	4485	4485	
6315	6315	6380	6380	6265	6265	6265	6330	6330	6330	
140	170	140	170	195	225	225	195	225	225	
4145	4145	4145	4145	4110	4110	4110	4110	4110	4110	
9690	9510	9740	9560	9945	9765	9970	10025	9840	10045	
3450	3450	3450	3450	3450	3450	3450	3450	3450	3450	
3170	3170	3170	3170	3170	3170	3170	3170	3170	3170	
3010	3010	3010	3010	3010	3010	3010	3010	3010	3010	+ 35
2300	2300	2300	2300	2300	2300	2300	2300	2300	2300	
505	505	505	505	505	505	505	505	505	505	
3575	3575	3575	3575	3575	3575	3575	3575	3575	3575	+ 45

Průvodce výběrem lopaty



Lopata s rovným dnem, se zuby (C62)

Lopata s rovným dnem, se šroubovaným břitem (C63)

Lopata se zvýšeným dnem, se zuby (C76)

Lopata se zvýšeným dnem, se šroubovaným břitem (C77)

Lopata se zvýšeným dnem, se zuby (C12)

Lopata se zvýšeným dnem, se šroubovaným břitem (C13)

Lopata se zvýšeným dnem, se zuby (Q251 + QC82)

Lopata se zvýšeným dnem, se šroubovaným břitem (Q251 + QC83)

Standardní a nadstandardní vybavení

Motor

Vznětový, přeplňovaný motor Komatsu SAA6D125E-7 s přímým vstřikováním paliva a systémem Common Rail	●
Motory splňující požadavky normy EU Stupeň V	●
Systém volby režimu motoru: Power (výkon), Economy, E-Light	●
Komatsu SmartLoader Logic	●
Nastavitelné vypínání motoru při volnoběhu	●
Funkce automatického decelerátoru	●
Palivový filtr s odlučovačem vody	●
Akumulátory 2 × 180 Ah / 2 × 12 V	●

Podvozek a pneumatiky

Nápravy pro těžký provoz	●
Přední blatníky	●
Zadní blatníky	●
Přední a zadní diferenciál s omezeným prokluzem (LSD)	○
Pneumatiky 26.5 R25 L2, L3, L5	○

Hydraulický systém

Hlavní řídicí ventil se 2 funkcemi	●
Ovládání systému EPC konečky prstů, dvě páky, včetně: <ul style="list-style-type: none"> - Modulační zastavení lopaty - Přednastavené zastavení výložníku - Automatické vrácení lopaty do řezu 	●
Automatická funkce "Return-to-dig"	●
Hlavní řídicí ventil se 3 funkcemi	○
Ovládání systému EPC konečky prstů, tři páky	○
Páka EPC 1 (multifunkční páka) s posuvným proporcionálním ovládáním pro příslušenství	○
Biologicky odstranitelné oleje pro hydraulický systém	○

Převodovka a brzdy

Elektronicky řízená automatická převodovka ECMV s volbou režimu a s možností odpojení	●
Systém pro volbu režimu řazení převodového ústrojí	●
Vysokovýkonný měnič momentu	●
Uzávěrka měniče momentu	●
Automatické podřazování	●
Systém chlazení oleje v nápravách	●

Kabina

Kabina řidiče odpovídající DIN/ISO opatřená dvěma širokými dveřmi	●
ROPS/FOPS rám kabiny dle SAE	●
Vyhřívaná sedačka s vysokým opěradlem a pneumatickým odpružením, výškově nastavitelné loketní opěrky	●
Samonavíjecí bezpečnostní pás	●
Automatická klimatizace	●
Multifunkční barevný monitor s monitorovacím systémem pracovního zařízení (EMMS) a řízením efektivity provozu	●
Digitální radiopřehrávač DAB+ s Bluetooth®, USB, AUX a sadou Hands-Free	●
Termo schránka	●
Vyhřívané zadní okno	●
Stěrač zadního okna	●
Nastavitelný volant	●
2 × zásuvka 12 V	●
Vyhřívaná sedačka s vysokým opěradlem a pneumatickým odpružením, s pneumaticky nastavitelnou bederní opěrkou, s výškově nastavitelnými loketními opěrkami namontovanými na konzole	○
3 bodový bezpečnostní pás	○
Svinovací sluneční clona (žaluzie)	○
Řízení krátkou ovládací pákou Komatsu (K-SLS)	○

Systém osvětlení

2 hlavní halogenová světla	●
2 reflektory vpředu a vzadu	●
Světlo pro zpětný chod	●
Přídavná přední a zadní světla	○
LED pracovní světla	○
Xenonová pracovní světla	○

Servis a údržba

Ventilátor chlazení s hydraulickým pohonem a automatickou reverzací chodu	●
Široký chladič	●
Komtrax – Bezdrátový monitorovací systém Komatsu (4G)	●
Komatsu Care – Údržbový program pro zákazníky Komatsu	●
Nářadí	●
Automatické centrální mazání	●
Čerpadlo k doplňování maziva do centrálního mazacího systému	○
Cyklonový předčistič vzduchu Turbo II	○

Bezpečnostní vybavení

Nouzový systém řízení	●
Ochrana před poškozením způsobeným vandaly	●
Výstražné zařízení zpětného chodu	●
Odpojovač baterie	●
Zábradlí na pravé i levé straně	●
Zadní kamerový systém	●
Ochranná mříž čelního skla	○
Hasicí přístroj	○
Výstražný maják	○
Rampa pro přídavná pracovní světla na střeše kabiny	○
Zpětné zrcátko, vyhřívané a dálkově ovládané	○
Optický alarm zpětného chodu stroje (maják)	○

Příslušenství

Lopata s vysokou účinností s plochým nebo zvýšeným dnem	○
Vysokovýšpná lopata	○
Lopata pro manipulaci s odpadem	○
Lopata na lehké materiály	○
Hydraulický rychloupínač	○
Fork carrier and tines	○

Další vybavení

Protizávaží	●
Elektronicky ovládaný stabilizátor (ECCS II)	●
Přídavné protizávaží 400 kg (A15)	●
Speciální barevné provedení	○
Vázní systém RDS Loadmaster alpha 100	○
Provedení pro chladné podnebí (předehřev motoru a kabiny)	○
Specifikace pro překládku materiálů	○

Další příslušenství na požádání

- standardní vybavení
- nadstandardní vybavení



K dispozici je velmi široká paleta lopat a příslušenství. S výběrem vhodného nadstandardního vybavení vám pomůže váš dodavatel Komatsu.

Uvedené údaje jsou nezávazné, právo k provádění změn vyhrazeno. Zobrazené ilustrace a diagramy se mohou lišit od standardního vybavení. Standardní a doplňkové příslušenství se může lišit v závislosti na regionu prodeje.

Váš dodavatel strojů Komatsu:



Centrála:
Čestlická 299
251 01 Čestlice
Tel.: +420 212200200
www.komatsu.cz

KOMATSU

komatsu.eu

