

# KOMATSU

## WA500-8



Kolový nakladač

**Výkon motoru**  
266 kW / 362 PS @ 1900 ot/min

**Provozní hmotnost**  
34855 - 36380 kg

**Objem lopaty**  
5,5 - 7,2 m<sup>3</sup>

## WA500-8



Engine power

**266 kW / 362 PS @ 1900 ot/min**

Operating weight

**34855 - 36380 kg**

Bucket capacity

**5,5 - 7,2 m<sup>3</sup>**

# Zvýšená účinnost spotřeby paliva a stav životního prostředí

## Výkon a ohleduplnost k životnímu prostředí

- Motory splňující požadavky normy EU Stupeň V
- Komatsu SmartLoader Logic
- Měníč momentu s velkou kapacitou se standardní uzávěrkou měniče
- Nastavitelné vypínání volnoběhu

## Maximální pohodlí obsluhy

- Nová, vzduchem odpružená sedačka s integrovanou ovládací konzolou EPC
- Velký multifunkční monitor
- Konstrukce s nízkou hlučností
- Zadní kamerový systém

## Maximální účinnost

- Lopata s vysokou účinností
- Vynikající výklopná výška a dosah
- Velký rozvor a rozchod kol

## Moderní ovládací prvky

- Automatický výkopový systém
- Standardní elektronické pilotní ovládání (EPC)
- Inteligentní pedál plynu

## Jednoduchá údržba

- Nový chladič a ventilátor s funkcí automatické změny směru otáčení
- Standardně dodávaná jednotka automatického centrálního mazání
- Vylepšené křídlové kryty motoru

## Komtrax

- Bezdrátový monitorovací systém Komatsu
- 4G mobilní komunikace
- Integrovaná anténa pro komunikaci
- Zvýšená provozní data a úspora paliva



Údržbový program  
pro zákazníky Komatsu





### **Komatsu SmartLoader Logic**

Stroje WA500-8 nyní nabízejí plně automatický systém ovládání motoru Komatsu SmartLoader Logic. Tato technologie získává data z různých senzorů ve stroji a zajišťuje optimální točivý moment motoru pro každou pracovní fázi, aniž by docházelo k ovlivňování běžného provozu. To omezuje kroutící moment během méně náročných operací a snižuje spotřebu paliva bez poklesu produktivity práce.

### **Měnič momentu s velkou kapacitou se standardní uzávěrkou měniče**

Kompletně přebudované hnací ústrojí Komatsu s vysokovýkonným měničem momentu nabízí optimální účinnost a vynikající poměr tažné síly vzhledem k hmotnosti stroje. Provádění náročných operací, jako je těžba materiálu nebo jeho navážení, je díky vysoké tažné síle při nízkých otáčkách pouze dětskou hrou. To znamená vyšší produktivitu při nakládání typu V, dokonce i v omezených prostorech.

### **Technologie pro větší úsporu paliva**

Volitelný režim motoru a funkce vypnutí motoru při volnoběhu jsou nástroje k výraznému snížení spotřeby paliva. Ukazatel Eco u modelu WA500-8 zobrazuje na monitoru aktivní doporučení, která Vám pomáhají maximalizovat úsporu paliva. Úsporu paliva zajišťují elektronicky ovládaná hydraulická čerpadla pro pracovní zařízení a systém řízení, zabraňující zbytečnému průtoku hydraulického oleje. Čerpadla dodávají přesné množství oleje, potřebné pro všechny pohyby stroje.

## Výkon a ohleduplnost k životnímu prostředí

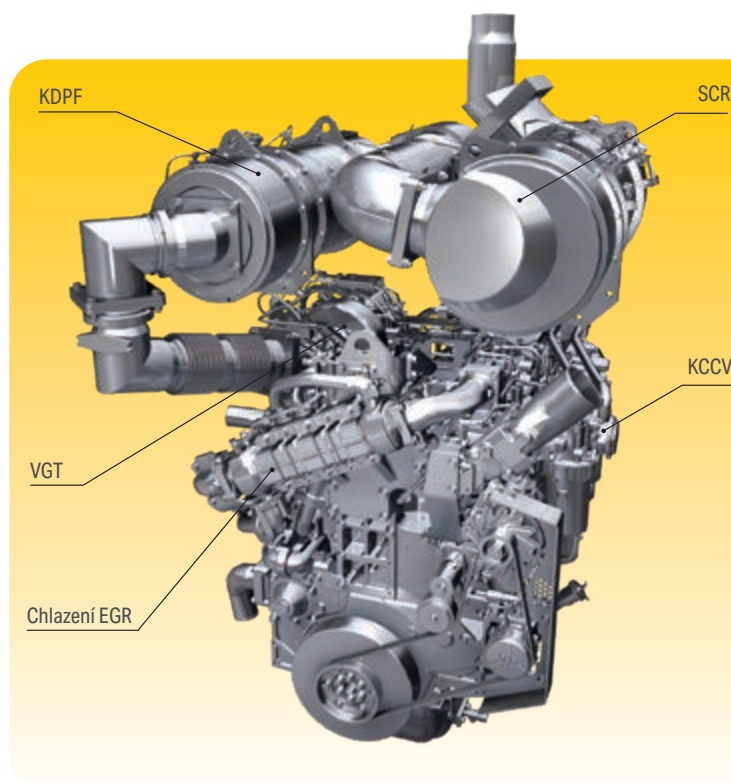
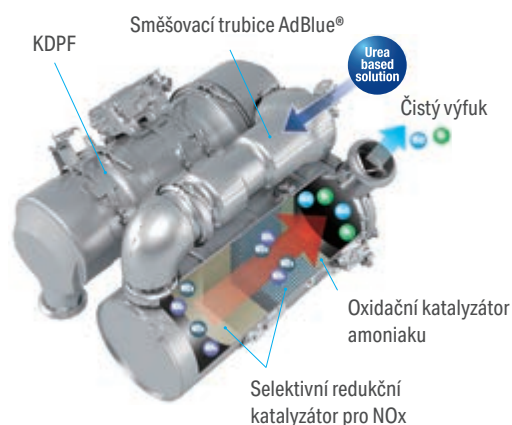
### Norma Komatsu EU Stupeň V

Motor Komatsu normy EU Stupeň V je produktivní, spolehlivý a efektivní. Díky svým ultra nízkým emisím má menší dopad na životní prostředí a vynikající výkon, napomáhající snižovat provozní náklady a umožňující posádce pracovat v pohodě a klidu.



### Vysoce účinné následné zpracování výfukových plynů

Systém následného zpracování výfukových plynů kombinuje filtr pevných částic pro vznětové motory Komatsu (KDPF) a selektivní katalytickou redukci (SCR). Systém SCR vstříkne přesné množství AdBlue® ve správné dávce s rozkladem NOx na vodu (H<sub>2</sub>O) a netoxický plynný dusík (N<sub>2</sub>). Emise NOx jsou sníženy o 80% oproti motorům normy EU Stupeň IIIB.



### Vysokotlaké vstřikování paliva Common Rail (HPCR)

Aby bylo dosaženo dokonalého spalování paliva a snížení emisí ve výfukových plynech, je výkonný systém vysokotlakého vstřikování paliva Common Rail řízen počítačem, díky čemuž dokáže dodávat přesné množství paliva v několika vstřicích do přepracovaného spalovacího prostoru motoru.

### Recirkulace výfukových plynů (EGR)

Systém recirkulace výfukových plynů představuje osvědčenou technologii, kterou jsou vybaveny současné motory Komatsu. Zvýšená kapacita chladiče systému EGR nyní zajišťuje velmi nízké emise NOx a vyšší výkon motoru.

### Uzavřený systém odvětrávání klikové skříně (KCCV)

Plyny z klikové skříně procházejí filtrem CCV. Olejová mlha zachycovaná ve filtru se vrací zpět do klikové skříně, zatímco čistý vzduch je odváděn do vzduchového sacího potrubí.

### Turbodmychadlo s proměnnou geometrií (VGT)

Turbodmychadlo VGT zajišťuje optimální množství vzduchu přiváděného do spalovacího prostoru motoru v celém rozsahu jeho otáček a zatížení. Při zachování výkonu a produktivity stroje se dosahuje vyšší čistoty výfukových plynů a nižší spotřeby paliva.



## Maximální účinnost

### Rychlejší nakládání a převoz materiálu

Systém uzávěrky měniče zajišťuje vynikající produktivitu a nízkou spotřebu paliva při převážení materiálu. Posádka může aktivovat systém při 2 až 4 rychlostním stupni. Tím je umožněno zvýšení rychlosti a snížení spotřeby paliva, obzvláště při jízdě do svahu.

### Vynikající výklopná výška a dosah

Dlouhý výložník umožňuje dosažení enormní výklopné výšky 3385 mm a dosahu 1380 mm (s lopatou 5,6 m<sup>3</sup>, měřeno na hranu břitu). S těmito pracovními dosahy se nakládání jakkoliv velkých vozidel, i s vysokými bočnicemi, stává dětskou hrou.

### Nové lopaty s vysokou účinností

Zemina se z překonstruované lopaty snadno vysypává a těžební práce jsou tak účinnější. Úkony jsou snazší, což zvyšuje produktivitu práce zejména ve spojení s novým systémem vracení lopaty do řezu.

### Přesné ovládání

Hydraulický systém Komatsu CLSS umožňuje mimořádně přesné ovládání pracovního příslušenství a zajišťuje, že lopata, výložník a další hydraulicky ovládaná příslušenství mohou bez problémů pracovat současně. WA500-8 je vybaven jak v hydraulickém systému, tak i v systému řízení čerpadly s proměnným průtokem. Tato čerpadla dodávají přesně požadované množství oleje a tím podstatně snižují spotřebu paliva.









## Maximální pohodlí obsluhy

### Zvýšený komfort

Centrem komfortu je v široké kabině Komatsu SpaceCab™ standardní vzduchem odpružené sedadlo s vysokým opěradlem, vyhřívané pro vyšší pohodlí obsluhy a s plně nastavitelnými loketními opěrami, což přispívá k vyššímu pohodlí a pracovnímu prostředí se sníženou únavou. Vynikající výhled a ergonomické prvky dále napomáhají maximalizovat produktivitu obsluhy.

### Perfektní pohodlí pro obsluhu

Kromě standardního rádia má WA500-8 pomocný vstup pro připojení externích zařízení pro přehrávání hudby přes reproduktory v kabině. V kabině jsou rovněž zabudovány dva napájecí porty s napětím 12 V. Proporcionální ovládače jsou osazeny jako standard pro bezpečné a přesné fungování pracovních zařízení. Charakteristické znaky kabiny jsou velké kapsy a úložné přihrádky na nářadí a literaturu včetně termo schránky.

### Nový systém vracení lopaty do řezu

Nový systém vracení lopaty do řezu zahajuje naklápění a zvedání lopaty snímáním tlaku působícího na pracovní zařízení. Systém se přizpůsobí na různé druhy materiálu bez nutnosti lidského zásahu. Únava obsluhy je značně snížena a je zajištěn ideální nakládací výkon.





## Moderní ovládací prvky

### Nová, plně pneumaticky odpružená sedačka obsluhy

Široká prostorná kabina se vyznačuje novou, plně pneumaticky odpruženou sedačkou obsluhy, která zahrnuje plně nastavitelné postranní konzoly a vysoké opěradlo. Pro zlepšení pohodlí obsluhy je sedačka plně vyhřívaná. Pro ještě větší maximalizaci pohodlí obsluhy může být sedačka nadstandardně vybavena ventilací.

### Snadno ovladatelné joystickové řízení (nadstandard)

Nadstandardní joystickové řízení umožňuje pohodlné nakládání. Zároveň tento systém dovoluje změnu směru jízdy a řazení převodových stupňů tlačítky na joysticku. Navíc si můžete zvolit jeden ze dvou režimů řízení - rychlé pro nakládání ve tvaru V nebo citlivé pro převážení materiálu na delší vzdálenosti.

### Inteligentní pedál plynu

Inovovaný plynový pedál Komatsu, citlivý na sílu sešlápnutí pedálu Vám automaticky pomáhá srovnat okamžik zařazení převodových stupňů s aktuální zátěží, a tak snižuje spotřebu paliva. Při náročných pracích vyžadujících velkou tažnou sílu a maximální akceleraci máme tendenci silně sešlapovat plynový pedál. WA500-8 tento jev předvídá a řadí vyšší převodové stupně co nejpozději. Při nenáročných operacích, kde je hlavním faktorem spotřeba paliva, nepůsobí obsluha intuitivně na pedál tak silně. Stroj tento jev očekává a řadí vyšší převodové stupně co nejdříve, aby bylo dosaženo co nejnižší spotřeby paliva.

### Elektronické ovládání typu „By Wire“

Ovládací konzola systému elektronického ovládání (EPC) je integrována se sedadlem a může být snadno nastavena tak, aby její poloha vyhovovala každé obsluze. Krátké páky s modulační funkcí zpomalení a zastavení lopaty bez vibrací umožňují přesné a snadné ovládání. Horní a spodní koncová poloha výložníku může být přednastavena pomocí spínače.

### Zadní kamerový systém

Kamera ve standardní výbavě stroje poskytuje na širokouhlém barevném monitoru mimořádně jasný pohled na zadní pracovní prostor. Nastavitelná kamera s malým profilem je integrována do kapoty motoru.

### Multifunkční páka EPC (nadstandard)

Multifunkční páka EPC s integrovaným spínačem pro volbu směru jízdy vpřed / vzad umožňuje nejjednodušší a nejpohodlnější obsluhu pracovního zařízení. Obsluha může pouze jednou rukou současně ovládat pracovní zařízení a spínač pro volbu směru jízdy vpřed nebo vzad. Multifunkční ovládací páka je dokonalou volbou pro provádění zemních prací.

### Automatické podřazování

U modelu WA500-8 může být automaticky prováděno podřazování z převodového stupně F2 na F1, aby došlo k usnadnění pracovních operací a zvýšení produktivity.



Vstup přehrávače (zásuvka pro MP3)



Termo schránka



Multifunkční ovládací páka EPC (nadstandard)

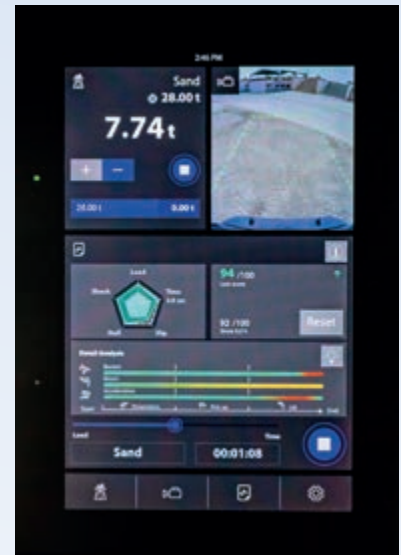


## Nízké provozní náklady

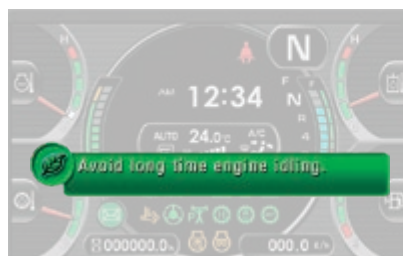
Firma Komatsu ICT přispívá ke snížení provozních nákladů tím, že pomáhá pohodlně a efektivně řídit provoz. To zvyšuje úroveň spokojenosti zákazníků a konkurenční výhody našich produktů.

## Průvodce Eco

Monitor zobrazuje okamžitá hlášení, průvodce pak poskytuje podporu pro snížení spotřeby paliva a ukazatel Eco udává okamžitou spotřebu paliva: udržujte ukazatel Eco v zeleném pásmu pro lepší spotřebu paliva. Chcete-li dále zvýšit úsporu paliva, je možné konzultovat záznamy ohledně provozu, průvodce Eco a spotřeby paliva. Informace jsou k dispozici v systému Komtrax a mohou být použity pro školení obsluhy a optimalizaci pracovních procesů.



Informace na první pohled: základní LCD monitor přístrojové desky



Průvodce Eco podporuje úsporu energie v reálném čase (např. zamezení dlouhodobému chodu motoru naprázdno)

## Asistenční systém obsluhy (nadstandardní vybavení)

Nový asistenční systém obsluhy je 12,1" dotyková obrazovka, která svou bezproblémovou přehledností předčí standardní monitor pro pohled za stroj. Zvyšte produktivitu, efektivitu a bezpečnost díky intuitivnímu rozhraní pro rozšířený Load Pilot, zadnímu kamerovému systému s vysokým rozlišením a radarovou detekcí překážek a tréninkovému modulu zvyšujícímu efektivitu.



## Informační a komunikační technologie



### Znalosti

Získáváte rychlé odpovědi na základní a rozhodující dotazy týkající se Vašich strojů, dozvídáte se co stroje dělají, kdy dokončily svoji práci, kde se nacházejí, jak je lze efektivněji využít a kdy je třeba provádět jejich údržbu. Informace o výkonu stroje jsou přenášeny bezdrátovými technologiemi (satelitní, GPRS nebo 4G v závislosti na typu) ze stroje do PC a Vašemu distributorovi, který tak může pohotově reagovat na Vaše požadavky.

### Pohodlí

Komtrax umožňuje přehledné řízení flotily strojů přes webové rozhraní prakticky odkudkoli. Data jsou analyzována a zpracovávána ve speciálních packagech, které umožňují snadné a intuitivní prohlížení map, seznamů, grafů a tabulek. Můžete tak předvídat případné údržby, požadované náhradní díly a řešit problémy s techniky Komatsu ještě před jejich příjezdem ke stroji.



### Cesta k vyšší produktivitě

Systém Komtrax představuje nejnovější výsledek vývoje bezdrátových monitorovacích technologií. Se svojí kompatibilitou s PC, chytrým telefonem či tabletem dodává podrobné informace o Vašem strojovém parku a vybavení, které šetří náklady, a kromě toho poskytuje dostatek informací usnadňujících maximální využití výkonu strojů. Tím, že vytváří vysoce integrovanou podpůrnou síť, umožňuje provádění proaktivní i preventivní údržby a přispívá ke zvýšení efektivity řízení provozu strojů.

### Akceschopnost

Podrobné informace, které máte prostřednictvím systému Komtrax po ruce 24 hodin denně a 7 dnů v týdnu, Vám umožňují přijímat lepší každodenní operativní i dlouhodobá strategická rozhodnutí bez dalších nákladů. Případné problémy tak mohou být včas odhaleny, údržba snadno naplánována, prostoje minimalizovány. Stroj tak může být udržován na správném místě – provozuschopný a na pracovišti.



## Jednoduchá údržba



### Jednoduchý přístup k servisním bodům

Výklopné kryty jsou zajištěny plynovými vzpěrami, aby bylo zajištěno jejich jednoduché a bezpečné otevírání. Velké kryty poskytují pohodlný přístup z úrovně terénu ke všem místům každodenních servisních úkonů. Prostoje jsou díky dlouhým intervalům údržby a centrálnímu uspořádání filtrů redukovány na minimum.

### Komatsu Care

Program Komatsu Care je program údržby, který je standardně dodáván ke každému novému stroji Komatsu. Zahrnuje výrobním závodem předepsanou údržbu, která bude provedena servisními techniky Komatsu, kteří budou používat originální náhradní díly Komatsu. V závislosti na typu motoru Vašeho stroje také nabízí rozšířené krytí výměny jednotky filtru pevných částic pro vznětové motory Komatsu (KDPF) a jednotku selektivní katalytické redukce (SCR). Pro podrobnosti o podmínkách prosíme kontaktujte svého distributora Komatsu.



### Nový chladič a ventilátor s funkcí automatické změny směru otáčení

Nový chladič zabraňuje zanesení chladiče nečistotami dokonce i během práce v prašném prostředí. Aby bylo minimalizováno ruční čištění chladiče, reverzní otáčky ventilátoru zajistí vyfoukání nečistot, a to automaticky nebo ručně. Funkce „automatická změna směru otáčení ventilátoru“ umožňuje nastavení délky čištění chladiče a nastavení intervalu mezi jednotlivými cykly čištění tak, aby intervaly čištění dokonale odpovídaly pracovním podmínkám.

### Monitorovací systém EMMS

Monitor s vysokým rozlišením zobrazuje různé informace o stroji a umožňuje různá nastavení. Menu „Provozní záznamy“ zobrazuje informace týkající se průměrné spotřeby paliva, počtu provozních hodin motoru v chodu na volnoběh a ostatní údaje. Kódy poruch jsou jasně zobrazovány a ukládány, abyste byli upozorňováni na závady a aby bylo zjednodušeno jejich odstranění. Monitor v servisním režimu umožňuje sledování systémových parametrů a pomáhá tak při řešení problémů a zkracování prostoje.



### Nádrž AdBlue®

Nádrž AdBlue® je umístěna na pravé straně stroje za žebříkem, čímž je zajištěna její snadná přístupnost.

### Regenerace filtru pevných částic

Pro obnovení funkce filtru pevných částic pro vznětové motory není nutné žádné přerušení nebo prodloužení každodenních prací. Díky vynikající technologii Komatsu probíhá obnova systému KDPF průběžně a automaticky.







Základní obrazovka údržby



Obrazovka regenerace a následného zpracování výfukových plynů pro filtr KDPF



Hladina AdBlue® a pokyny pro doplňování





## Kvalita, na kterou se můžete spolehnout

### Navrženo a vyrobeno společností Komatsu

Motor, hydraulické systémy, převodovka, přední a zadní náprava jsou originálními součástmi Komatsu. Všechny tyto díly, až po nejmenší šroubek, podléhají nejvyšším jakostním požadavkům a přísným zárukám kvality. Jsou navzájem uspořádány tak, aby nabízely maximální účinnost a spolehlivost.

### Nápravy pro těžký provoz

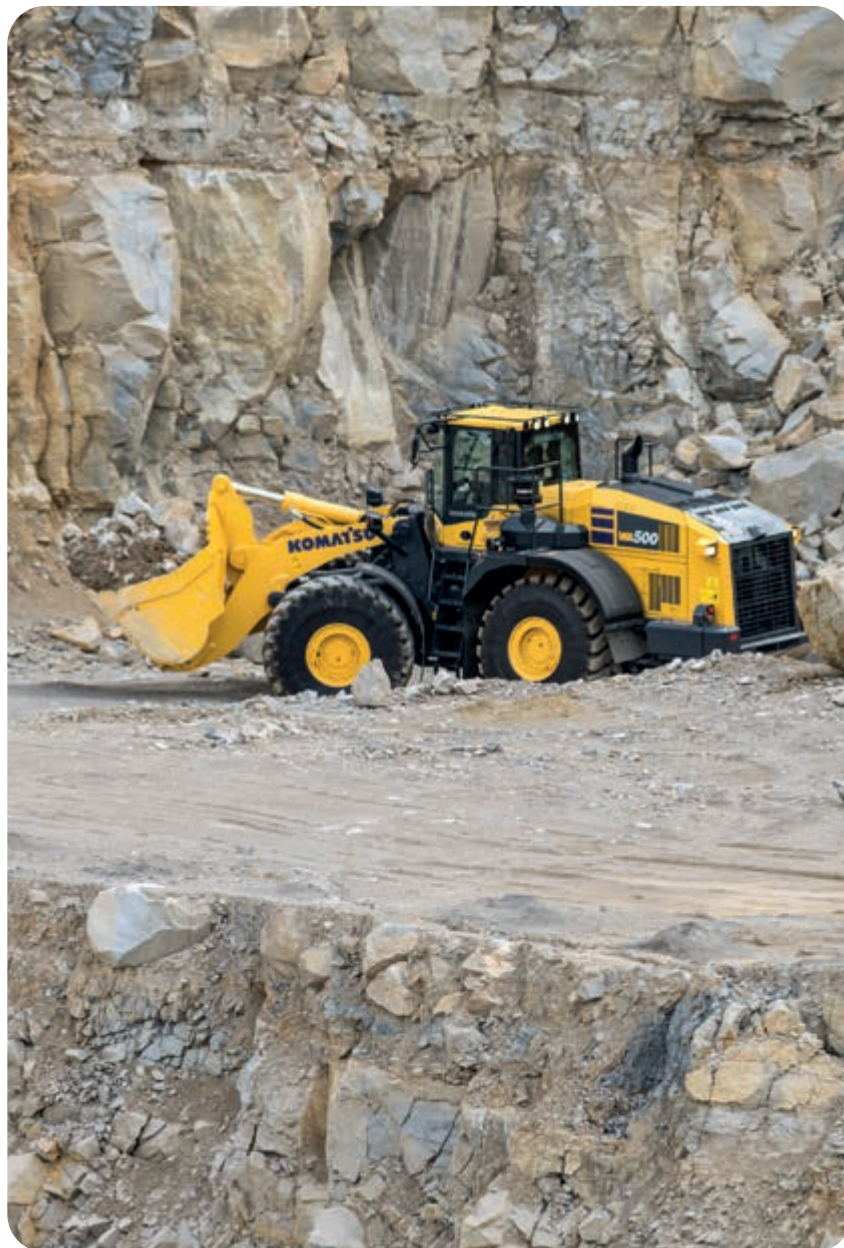
Robustní nápravy zaručují mimořádnou provozní životnost i v nejnáročnějších provozních podmínkách. Na přání dodávané diferenciály s omezením prokluzu jsou nejvhodnější pro měkké a kluzké povrchy, jako jsou například písek nebo vlhká zemina.

### Robustní rám odolný proti torznímu namáhání

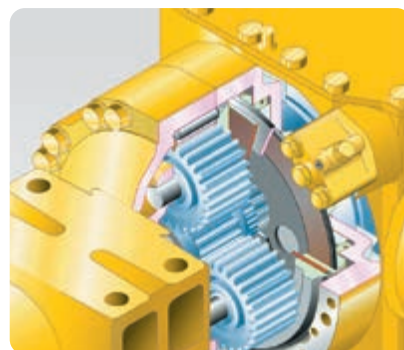
Konstrukce rámu s velkou vzdáleností ložisek kloubu zaručuje vysokou stabilitu celé konstrukce a snižuje torzní namáhání.

### Systém chlazení oleje v nápravách (nadstandardní vybavení)

Přehřátý olej v nápravách může způsobit snížení produktivity díky nutnosti zastavit stroj a nechat olej vychladnout. Pro udržení maximální efektivity při nakládání a převážení materiálu může být stroj Komatsu WA500-8 volitelně vybaven systémem chlazení oleje v nápravách, který tento olej udržuje v konstantní teplotě i při dlouho trvající jízdě stroje.



Robustní rám odolný proti torznímu namáhání



Lamelová provozní brzda v olejové lázni







## Výložník pro manipulaci s těžkými nahromaděnými materiály

### Výložník pro manipulaci s těžkými nahromaděnými materiály (nadstandard)

Tento výložník se Z kinematikou je speciálně navržen pro překládací aplikace s velkokapacitními napřímo namontovanými lžicemi. Jeho otevřená konstrukce zlepšuje viditelnost při nakládání na nákladní automobily a podávání do násypky. Specifikace pro manipulaci s kamenivem, která je ideální pro manipulaci s velkým množstvím materiálu při rychlých cyklech, zajišťuje díky své vynikající rypné síle a vysoké klopné kapacitě bezproblémové nakládací operace. Funkce, jako jsou zesílené nápravy a chlazení oleje na nápravách, poskytují robustní oporu každé lžici.







## Řešení šitá na míru

### Pracovní vybavení

Kolové nakladače Komatsu zkombinované se širokou řadou originálního pracovního příslušenství Komatsu poskytují perfektní řešení pro každý průmyslový sektor. Pro speciální aplikace nabízí naše oddělení „Working Gear“ účelové kombinace stroje a pracovních zařízení. Řešení šitá na míru poskytují vysoký výkon a vynikající spolehlivost, dokonce i v nejnáročnějších provozních podmínkách.

### Verze stroje pro práci s horninami

Manipulace s kameny vyžaduje robustní stroje s odolnou konstrukcí. Upravená základna stroje, klínový rychloupínač a speciálně navržené vidle pro převoz kamenných bloků zajišťují optimální kinematiku. Balíček doplňuje zesílené nápravy, chlazení oleje na nápravách a přídavná protizávaží.

### Verze stroje pro práci v ocelárnách

Manipulace s horkou struskou klade vysoké nároky na strojní zařízení kvůli extrémním teplotám. Stroj pro práci v ocelárnách Komatsu WA500-8 je navržen tak, aby odolával vysokým teplotám a chránil stroj i jeho obsluhu. Klíčové části, jako je hydraulika, elektrický systém a palivový systém, jsou silně pancéřované. Speciální zasklení čelního skla a funkce ovládání převodovky zvyšují bezpečnost.





## Lopaty a příslušenství



### Řada lopat s vysokou účinností

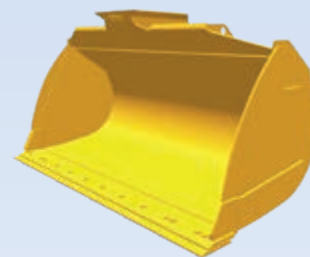
Lopaty Komatsu umožňují snadnější plnění lopaty a podstatně vyšší plnicí faktory přispívající k větší účinnosti a menší spotřebě paliva. Vyznačují se delší spodní částí zajišťující větší objem lopaty, větším otevřením pro snazší plnění a novým tvarem zadní části, která umožňuje, snazší plnění lopaty materiálem. Jejich zaoblené boky poskytují vyšší plnicí faktor a integrovaná čela zamezující přesypání materiálu chrání mechanismus výsypu lopaty. Zapuštěné šrouby (u šroubovaných břitů) snižují odpor při plnění a brání zanášení materiálem při vyklápení.

### Skalní lopaty

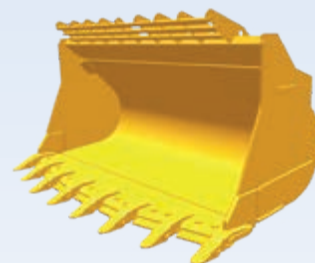
Lopaty s trapézovým břitem mají vynikající schopnost vnikání do materiálu. Masivní otěrové plechy z Hardoxu zajišťují dlouhou životnost. Komatsu nabízí široký výběr otěrových částí Kprime i pro vysoce abrazivní materiály.

### Lopata na sypké materiály se zvýšeným dnem

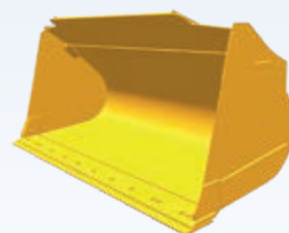
Tato lopata je vhodným řešením pro přepravu relativně lehkých materiálů na zpevněném povrchu. Kombinace zaobleného dna lopaty a rovných bočnic zaručuje vhodné plnění lopaty s minimálním únikem materiálu z lopaty.



Lopata s vysokou účinností s zvýšeným dnem



Skalní lopata s trapézovým břitem



Lopata na sypké materiály se zvýšeným dnem

## Technické údaje

### Motor

Model	Komatsu SAA6D140E-7
Typ	Vznětový s přímým vstřikováním se systémem Common rail, vodou chlazený, přeplňovaný se sníženou hladinou emisí a mezichladičem
Výkon motoru	
při otáčkách motoru	1900 ot/min
ISO 14396	266 kW / 362 PS
ISO 9249 (výkon na setrvačnicku)	264 kW / 359 PS
Max. kroutící moment / otáčky motoru	1785 Nm / 1250 ot/min
Počet válců	6
Vrtání × zdvih	140 × 165 mm
Zdvihový objem	15,24 l
Typ pohonu ventilátoru	Hydraulika
Alternátor	90 A / 24 V
Startér	11 kW / 24 V
Filtr	Hlavní plnopřítokový filtr s odlučovačem vody
Typ vzduchového filtru	Suchý vzduchový filtr s automatickým odvodem prachových nečistot a s předčističem se zobrazením znečištění na přístrojové desce
Palivo	Motorová nafta v souladu s EN 590 Třída 2/ Stupeň D. Parafinické schopnosti paliva (HVO, GTL, BTL) v souladu s EN 15940:2016

### Převodovka

Typ	Převodovka s automatickým řazením
Měníč momentu	Jednostupňový, dvoufázový, 3 prvky, s uzávěrkou

### Rychlosti v km/h (s pneumatikami 29.5 R25)

Stupeň	1.	2.	3.	4.
Vpřed	7,5	12,9	22,2	35,5
s blokováním měniče momentu	–	13,1	23,7	37,3
Vzad	8,5	12,9	24,7	38,0
s blokováním měniče momentu	–	13,0	26,6	38,0

### Podvozek a pneumatiky

Systém	Pohon všech čtyř kol
Přední náprava	Typ Komatsu HD, plně výkyvná, (LSD-nadstandardní diferenciály)
Zadní náprava	Typ Komatsu HD, plně výkyvná, úhel výkyvu 20°, (LSD-nadstandardní diferenciály)
Diferenciál	Spirálové kuželové soukolí
Koncový převod	Planetový převod v olejové lázni
Pneumatiky	29.5 R25

### Brzdy

Provozní brzdy	Hydraulické provozní lamelové brzdy v olejové lázni působící na všechna čtyři kola
Parkovací brzda	Vícenásobná lamelová brzda
Nouzová brzda	Využívá parkovací brzdu

### Hydraulický systém

Typ	Komatsu CLSS (Closed Centre Load Sensing System)
Hydraulické čerpadlo	Pístové čerpadlo s proměnným průtokem
Pracovní tlak	350 kg/cm <sup>2</sup>
Maximální průtok čerpadel	320 l/min
Počet hydraulických válců lopaty	2/1
Typ	Dvojčinné
Vnitřní průměr × zdvih	
Válec výložníku	160 × 898 mm
Hydraulický válec lopaty	185 × 675 mm
Doby hydraulických cyklů s naplněnou lopatou	
Doba zvedání	7,2 s
Doba spouštění (prázdná lopata)	4,2 s
Doba vyklápění	1,7 s

### Systém řízení

Systém	Řízený kloubový rám
Typ	Zcela hydraulické řízení s posilovačem
Úhel řízení v obou směrech	40°
Čerpadlo řízení	Pístové čerpadlo s proměnným průtokem
Pracovní tlak	250 kg/cm <sup>2</sup>
Kapacita	120 l/min
Počet válců řízení	2
Typ	Dvojčinné
Vnitřní průměr × zdvih	100 × 486 mm
Minimální poloměr otáčení (vnější hrana pneumatiky 29.5 R25)	7050 mm

### Kabina

Dvoudveřová kabina SpaceCab™ odpovídající normě ISO 3471 s ochranným systémem ROPS (ochrana při převrácení) dle normy SAE J1040c a s ochranným systémem FOPS (ochrana před padajícími předměty) dle normy ISO 3449. Přetlaková klimatizovaná kabina je usazena na viskózních tlumičích a je zvukově izolována.



**Plnicí objemy provozních kapalin**

Palivová nádrž	473 l
Motorový olej	37 l
Hydraulický systém	337 l
Chladicí systém	110 l
Přední náprava	95 l
Zadní náprava	95 l
Měníč momentu s převodovkou	71 l
Nádrž AdBlue®	36 l

**Životní prostředí**

Emise motoru	Plně vyhovují emisním předpisům EU Stupeň V
Hladiny hluku	
LwA hladina vnějšího hluku	109 dB(A) (2000/14/EC Stupeň II)
LpA hladina vnitřního hluku	72 dB(A) (ISO 6396 dynamický test)
Úroveň vibrací (EN 12096:1997)	
Ruka/paže	$\leq 2,5 \text{ m/s}^2$ (přesnost K = 1,12 $\text{m/s}^2$ )
Tělo	$\leq 0,5 \text{ m/s}^2$ (přesnost K = 0,24 $\text{m/s}^2$ )

Obsah fluorovaných skleníkových plynů HFC-134a (GWP 1430).  
Množství plynu 1,1 kg, což odpovídá CO<sub>2</sub> 1,57 t.



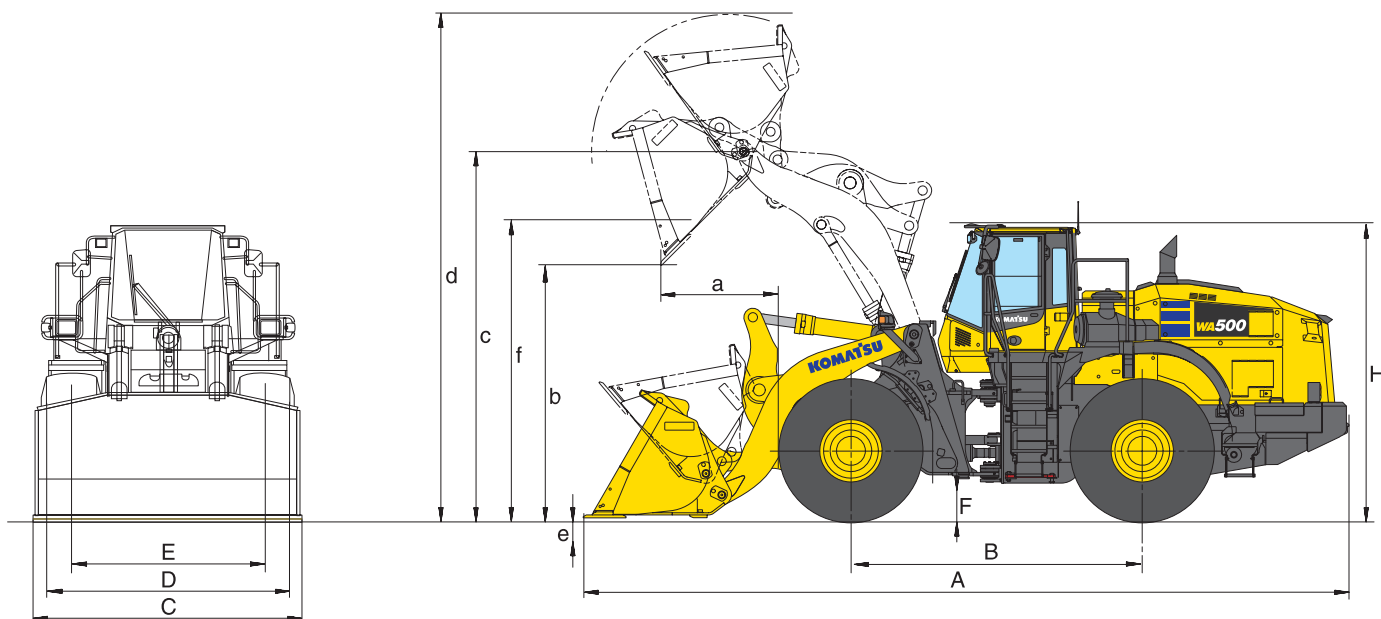
## Rozměry a provozní hodnoty

### Rozměry a provozní hodnoty

Typ lopaty		Lopata s vysokou účinností s zvýšeným dnem		Skalní lopata s rovným břitem	
		se zuby	s břitem	se zuby	s břitem
Kapacita lopaty (navršený, ISO 7546)	m <sup>3</sup>	5,5	5,8	5,6	5,6
Prodejní kód		C22	C23	C42	C43
Měrná hmotnost materiálu	t/m <sup>3</sup>	1,8	1,7	1,72	1,75
Hmotnost lopaty (bez zubů)	kg	3060	3010	3615	3360
Statické klopné zatížení, přímé	kg	26620	26515	25955	26300
Statické klopné zatížení, zalomení 40°	kg	24095	24005	23440	23780
Vylamovací síla hydrauliky	kN	253	241	261	262
Nosnost, hydraulická na úrovni terénu	kN	285	284	278	282
Provozní hmotnost	kg	34905	34855	35460	35205
Poloměr otáčení přes hranu pneumatiky	mm	6360	6360	6360	6360
Poloměr otáčení přes hranu lopaty	mm	7750	7690	7745	7670
a Dosah při 45°	mm	1675	1470	1535	1370
b Výklopná výška při 45°	mm	3090	3295	3175	3380
c Výška závěsného čepu	mm	4770	4770	4770	4770
d Výška čepu lopaty	mm	6700	6700	6750	6750
e Řezná hloubka	mm	-122	-152	-187	-162
f Maximální nakládací výška	mm	4235	4235	4250	4250
A Celková délka	mm	10205	9910	10070	9790
B Rozvor	mm	3780	3780	3780	3780
C Šířka lopaty	mm	3430	3440	3460	3460
D Šířka přes pneumatiky	mm	3150	3150	3150	3150
E Rozchod	mm	2400	2400	2400	2400
F Světlost nad zemí	mm	465	465	465	465
H Celková výška	mm	3800	3800	3800	3800

Všechny rozměry s pneumatikami 29.5 R25 (XHA2), standardním a přídatným protizávažím (A15).

Výšpné výšky a dosahy jsou měřeny ke koncům zubů či břitů.

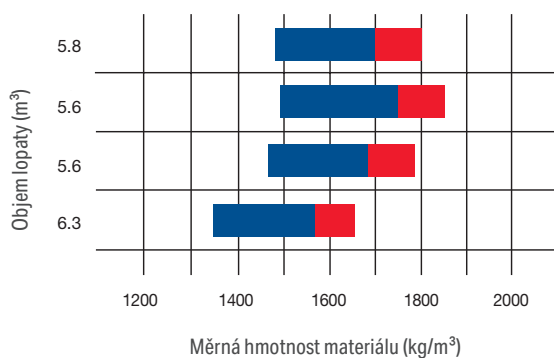




Skalní lopata šípová		Lopata na sypký materiál s rovným břitem		Změny v technických údajích způsobené:		
se zuby a mezizubovými segmenty	s břitem	se zuby	s břitem	s pneumatikami 29.5 R25 XMINE (D2)	bez přídatného protizávaží (A15)	High Lift (s přídatným protizávažím A15)
<b>5,6</b>	<b>5,6</b>	<b>6,0</b>	<b>6,3</b>			
C46	C47	C06	C07			
1,68	1,71	1,65	1,56	0,06	-0,15	-0,35
3815	3555	3145	3095			
25435	25835	26545	26390	+755	-1830	-2595
22935	23335	24020	23885	+755	-1545	-2560
227	225	254	242			-4,2
273	277	283	281			-54
35660	35400	34990	34940	+1080	-900	+1260
6360	6360	6360	6360			
7730	7660	7750	7685			
1700	1545	1650	1465	-21		+120
3010	3205	3150	3300	+25		+410
4770	4770	4770	4770	+25		+410
6750	6750	6665	6665	+25		+410
-187	-162	-122	-152	-25		-75
4250	4250	4235	4235	+25		+410
10300	10035	10115	9906	-20		+485
3780	3780	3780	3780			
3460	3460	3430	3430			
3150	3150	3150	3150	+57		
2400	2400	2400	2400			
465	465	465	465	+25		
3800	3800	3800	3800	+25		

### Průvodce výběrem lopaty

115 100 95%  
Faktor naplnění lopaty



Lopata s vysokou účinností s zvýšeným dnem (C23)

Skalní lopata (C43)

Skalní lopata (C46)

Lopata na sypký materiál (C07)

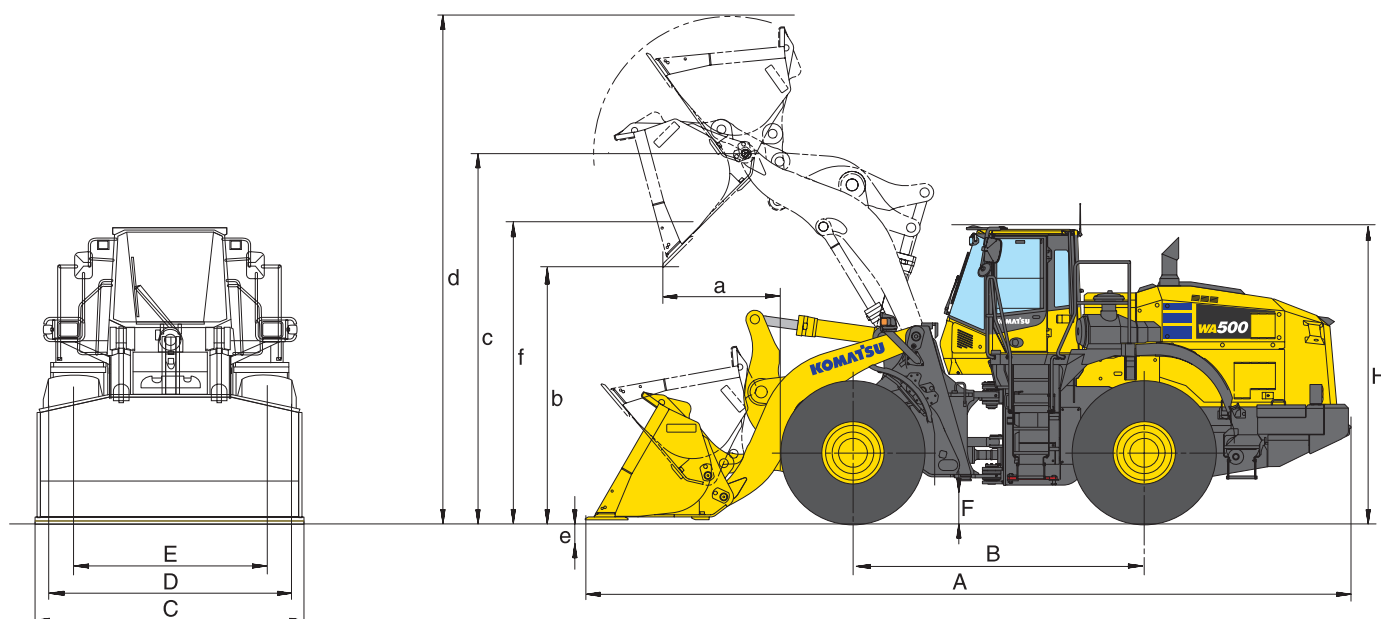
# Výložník pro manipulaci s těžkými nahromaděnými materiály

## Rozměry a provozní hodnoty

Typ lopaty		Lopata s vysokou účinností s zvýšeným dnem			
		se zuby	s břitem	se zuby	s břitem
Kapacita lopaty (navršený, ISO 7546)	m <sup>3</sup>	<b>6,6</b>	<b>6,9</b>	<b>6,9</b>	<b>7,2</b>
Prodejní kód	3809	C17	C18	C12	C13
Měrná hmotnost materiálu	t/m <sup>3</sup>	1,75	1,70	1,65	1,60
Hmotnost lopaty (bez zubů)	kg	3465	3320	3565	3530
Statické klopné zatížení, přímé	kg	26575	26480	26220	26140
Statické klopné zatížení, zalomení 40°	kg	24050	23975	23720	23650
Vylamovací síla hydrauliky	kN	212	244	203	232
Nosnost, hydraulická na úrovni terénu	kN	276	276	272	273
Provozní hmotnost	kg	36270	36220	36380	36335
Poloměr otáčení přes hranu pneumatik	mm	6360	6360	6360	6360
Poloměr otáčení přes hranu lopaty	mm	7825	7760	7860	7790
a Dosah při 45°	mm	1880	1670	1970	1740
b Výklopná výška při 45°	mm	2810	3025	2755	2930
c Výška závěsného čepu	mm	4770	4770	4770	4770
d Výška čepu lopaty	mm	6795	6795	6795	6795
e Řezná hloubka	mm	-150	-125	-150	-125
f Maximální nakládací výška	mm	4095	4095	4095	4095
A Celková délka	mm	10530	10220	10615	10320
B Rozvor	mm	3780	3780	3780	3780
C Šířka lopaty	mm	3430	3440	3430	3440
D Šířka přes pneumatiky	mm	3150	3150	3150	3150
E Rozchod	mm	2400	2400	2400	2400
F Světlost nad zemí	mm	465	465	465	465
H Celková výška	mm	3800	3800	3800	3800

Všechny rozměry s pneumatikami 29.5 R25 (XHA2), standardním a přídatným protizávažím (A25).

Výsypné výšky a dosahy jsou měřeny ke koncům zubů či břitů.





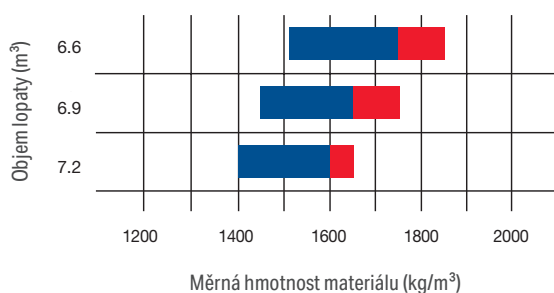


#### Typická měrná hmotnost materiálu – volně loženého (v kg/m<sup>3</sup>)

Čedič	1960	Štěrk, netříděný	1930	Pískovec	1510
Bauxit, kaolín	1420	Štěrk, suchý	1510	Břidlice	1250
Zemina, suchá, dříve ložená	1510	Štěrk, suchý, 6-50 mm	1690	Struska, lámaná	1750
Zemina, vlhká, vykopaná	1600	Štěrk, vlhký, 6-50 mm	2020	Kamenivo, drcené	1600
Sádrovec, lámaný	1810	Písek, suchý, volně ložený	1420	Hlína, přírodní	1660
Sádrovec, drcený	1600	Písek, vlhký	1690	Hlína, suchá	1480
Žula, lámaná	1660	Písek, mokrý	1840	Hlína, mokrá	1660
Vápenec, lámaný	1540	Písek s hlínou, volně ložený	1600	Hlína se štěrkem, suchá	1420
Vápenec, drcený	1540	Písek se štěrkem, mokrý	1720	Hlína se štěrkem, mokrá	1540

#### Průvodce výběrem lopaty

115 100 95%
   
 Faktor naplnění
   
 lopaty



Lopata s vysokou účinností s zvýšeným dnem (C17)

Lopata s vysokou účinností s zvýšeným dnem (C12)

Lopata s vysokou účinností s zvýšeným dnem (C13)

## Standardní a nadstandardní vybavení

### Motor

Vznětový, přeplňovaný motor Komatsu SAA6D140E-7 s přímým vstřikováním paliva a systémem Common Rail	●
Motory splňující požadavky normy EU Stupeň V	●
Systém volby režimu motoru: Power (výkon), Economy	●
Komatsu SmartLoader Logic	●
Nastavitelné vypínání volnoběhu	●
Funkce automatického decelerátoru	●
Palivový filtr s odlučovačem vody	●
Akumulátory 2 × 180 Ah / 2 × 12 V	●

### Podvozek a pneumatiky

Nápravy pro těžký provoz	●
Přední blatníky	●
Zadní blatníky	●
Přední a zadní diferenciál s omezeným prokluzem (LSD)	○
Pneumatiky 29.5 R25 L2, L3, L5	○
Chladicí systém oleje do náprav (přední a zadní)	○
Vytužené nápravy	○

### Hydraulický systém

Hlavní řídicí ventil se 2 funkcemi	●
Ovládání systému EPC konečky prstů, dvě páky, včetně: <ul style="list-style-type: none"> <li>- Modulační zastavení lopaty</li> <li>- Přednastavené zastavení výložníku</li> <li>- Automatické vrácení lopaty do řezu</li> </ul>	●
Automatická funkce "Return-to-dig"	●
Hlavní řídicí ventil se 3 funkcemi	○
Ovládání systému EPC konečky prstů, tři páky	○
Páka EPC 1 (multifunkční páka) s posuvným proporcionálním ovládním pro příslušenství	○
Biologicky odstranitelné oleje pro hydraulický systém	○

### Převodovka a brzdy

Elektronicky řízená automatická převodovka ECMV s volbou režimu a s možností odpojení	●
Systém pro volbu režimu řazení převodového ústrojí	●
Vysokovýkonný měnič momentu	●
Uzávěrka měniče momentu	●
Automatické podřazování	●

### Kabina

Kabina řidiče odpovídající DIN/ISO opatřená dvěma širokými dveřmi	●
ROPS/FOPS rám kabiny dle SAE	●
Vyhříváná sedačka s vysokým opěradlem a pneumatickým odpružením, výškově nastavitelné loketní opěrky	●
Samonavíjecí bezpečnostní pás	●
Automatická klimatizace	●
Multifunkční barevný monitor s monitorovacím systémem pracovního zařízení (EMMS) a řízením efektivity provozu	●
Digitální radiopřehrávač DAB+ s Bluetooth®, USB, AUX a sadou Hands-Free	●
Termo schránka	●
Vyhříváné zadní okno	●
Stěrač zadního okna	●
Nastavitelný volant	●
2 × zásuvka 12 V	●
Vyhříváná sedačka s vysokým opěradlem a pneumatickým odpružením, s pneumaticky nastavitelnou bederní opěrkou, s výškově nastavitelnými loketními opěrkami namontovanými na konzole	○
Joystickové řízení s integrovaným přepínačem směru jízdy vpřed/vzad se dvěma režimy	○
3 bodový bezpečnostní pás	○
Svinovací sluneční clona (žaluzie)	○
Asistenční systém obsluhy s rozšířenou funkcí Load Pilot, trenažérem efektivity a monitorem zpětného pohledu s kamerou	○
Radarová detekce překážek pro asistenční systém obsluhy	○

### Systém osvětlení

2 hlavní halogenová světla	●
2 reflektory vpředu a vzadu	●
Světlo pro zpětný chod	●
Přídavná přední a zadní světla	○
LED pracovní světla	○
Osvětlení schůdků	○

### Servis a údržba

Ventilátor chlazení s hydraulickým pohonem a automatickou reverzací chodu	●
Široký chladič	●
Komtrax – Bezdrátový monitorovací systém Komatsu (4G)	●
Komatsu Care – Údržbový program pro zákazníky Komatsu	●
Nářadí	●
Automatické centrální mazání	●
Čerpadlo k doplňování maziva do centrálního mazacího systému	○
Cyklonový předčistič vzduchu Turbo II	○



**Bezpečnostní vybavení**

Nouzový systém řízení	●
Ochrana před poškozením způsobeným vandaly	●
Výstražné zařízení zpětného chodu	●
Odpojovač baterie	●
Zábradlí na pravé i levé straně	●
Zadní kamerový systém	●
Hasicí přístroj	○
Výstražný maják	○
Rampa pro přídavná pracovní světla na střeše kabiny	○
Zpětné zrcátko, vyhřívané a dálkově ovládané	○
Optický alarm zpětného chodu stroje (maják)	○

**Příslušenství**

Zařízení High Lift	○
Hydraulický rychloupínač	○
Lopata s vysokou účinností se zvýšeným dnem	○
Skalní lopata	○
Lopata na sypký materiál	○
Paletizační vidle	○

**Další vybavení**

Protizávaží	●
Elektronicky ovládaný stabilizátor (ECCS II)	●
Výložník pro manipulaci s těžkými nahromaděnými materiály	○
Verze stroje pro práci s horninami	○
Verze stroje pro práci v ocelárnách	○
Speciální barevné provedení	○
Provedení pro chladné podnebí (předehřev motoru a kabiny)	○

Další příslušenství na požádání

- standardní vybavení
- nadstandardní vybavení



K dispozici je velmi široká paleta lopat a příslušenství. S výběrem vhodného nadstandardního vybavení vám pomůže váš dodavatel Komatsu.

Uvedené údaje jsou nezávazné, právo k provádění změn vyhrazeno. Zobrazené ilustrace a diagramy se mohou lišit od standardního vybavení. Standardní a doplňkové příslušenství se může lišit v závislosti na regionu prodeje.

---

Váš dodavatel Komatsu:



**KUHN - Bohemia a. s.**

**Centrála:**  
Čestlická 299  
251 01 Čestlice  
Tel.: +420 212200200  
[www.komatsu.cz](http://www.komatsu.cz)

**KOMATSU**

[komatsu.eu](http://komatsu.eu)

