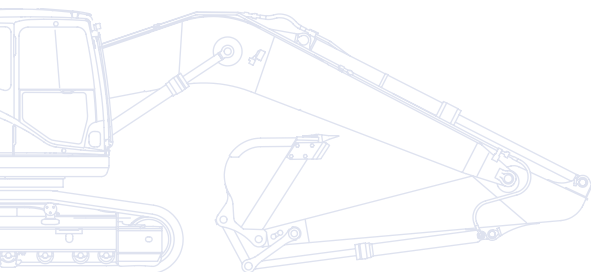


KOMATSU

PC
240



Hydraulické rýpadlo **PC240LC/NLC-10**



VÝKON MOTORU

141 kW / 192 PS @ 2.000 ot/min

PROVOZNÍ HMOTNOST

PC240LC-10: 25.200 - 27.430 kg

PC240NLC-10: 24.600 - 26.530 kg

OBJEM LOPATY

max. 1,89 m³

Stručný přehled

Nejnovější generace rýpadel Komatsu, která vychází z emisních směrnic EU Stupeň IIIB, pokračuje v dlouhodobé nabídce kvality bez kompromisů a komplexní zákaznické podpory společně s novými požadavky na bezpečnost a ochranu životního prostředí. Nabízí vyšší výkon motoru, nižší spotřebu paliva a nižší emise, přináší pokročilý elektronický řídicí systém, regulující parametry průtoku vzduchu, vstřikování paliva a spalovacího procesu s cílem optimalizace výkonu a dalšího omezování produkce mikročástic a oxidů dusíku ve spalínách - strojům "Řady 10" můžete důvěřovat, že splní svůj příslib jedinečnosti.

Výkon a ohleduplnost k životnímu prostředí

- Motor s nízkou spotřebou, splňující směrnice EU Stupeň IIIB
- Úsporný motor a hydraulické systémy
- Nastavitelný ukazatel Eco a signalizace volnoběhu
- Snížení ztrát paliva

Absolutní všestrannost

- Ideální pro širokou řadu aplikací
- 6 pracovních režimů
- Velký výběr nadstandardního vybavení
- Dokonalá všestrannost
- Maximální přesnost práce



Údržbový program
pro zákazníky Komatsu



Bezdrátový monitorovací
systém Komatsu

PC240-10

VÝKON MOTORU

141 kW / 192 PS @ 2.000 ot/min

PROVOZNÍ HMOTNOST

PC240LC-10: 25.200 - 27.430 kg

PC240NLC-10: 24.600 - 26.530 kg

OBJEM LOPATY

max. 1,89 m³

Maximální pohodlí obsluhy

- Plně pneumaticky odpružená sedačka obsluhy s ovladači
- Konstrukce s nízkou hlučností
- Malé vibrace
- Velká širokoúhlá obrazovka s vysokým rozlišením
- Zvýšený komfort obsluhy



Nejpřísnější bezpečnostní normy

- Bezpečná kabina SpaceCab™, ochranná konstrukce ROPS splňující požadavky normy ISO 12117-2:2008
- Zadní kamera nepřesahující obrys stroje
- Optimální bezpečnost na pracovišti
- Bezpečný přístup, jednoduchá údržba
- Ochranný systém proti padajícím předmětům (FOPS) dodávaný na přání



Kvalita, na kterou se můžete spolehnout

- Spolehlivý a účinný
- Robustní konstrukce
- Komponenty s kvalitou Komatsu
- Široká servisní síť

Absolutní všestrannost

Ideální pro širokou řadu aplikací

Výkonné a precizní rýpadlo Komatsu PC240-10 je vybaveno tak, aby efektivně provádělo jakékoli úkony podle vašich požadavků. Na velkých nebo na malých staveništích, při výkopových pracích, při hloubení, při srovnávání terénu nebo při přípravě staveniště zaručuje originální hydraulický systém Komatsu vždy maximální produktivitu a ovladatelnost.

6 pracovních režimů

K dispozici jsou všechny režimy - Power (Výkon), Lifting (Zdvíhání), Breaker (Kladivo), Economy (Ekonomický), Attachment Power (Výkon pro příslušenství) a Attachment Economy (Ekonomický pro příslušenství) - které zaručují, že PC240-10 podá požadovaný výkon s minimální spotřebou paliva. Ekonomický režim (Economy) může být nastaven tak, aby poskytoval optimální vyvážení mezi výkonem a hospodárností z hlediska prováděné práce. Průtok oleje do hydraulického příslušenství je regulován přímo na kvalitním širokoúhlém zobrazovacím panelu.



Dokonalá všestrannost

Standardně instalovaný přídavný hydraulický okruh, řízený proporcionálním ovladačem na ovládací páce a podlahovým pedálem, poskytuje PC240-10 vynikající pohyblivost. K dispozici je 10 pamětí nastavení, které lze individuálně pojmenovat. Změna charakteru práce je nyní ještě jednodušší díky kombinaci se standardně dodávaným okruhem s hydraulickými rychlospojkami. Pro příslušenství, které vyžaduje přídavný hydraulický pohon, je k dispozici druhý hydraulický okruh.

Velký výběr variant

Díky nabídce ramen a podvozků lze zvolit konfiguraci PC240-10 podle specifických požadavků na přepravu, pracovní charakteristiky nebo prováděnou činnost. Pro každou konfiguraci výložníku a ramen jsou k dispozici speciální hydraulické okruhy, které zajišťují, že se stroj bude vždy výrazně podílet na řešení vašich pracovních úkolů.

Maximální přesnost práce

Rýpadlo PC240-10 může být vybaveno přípravou "Topcon ready" pro snadnou instalaci 3D řídicího systému. Nejnovější technologie Topcon pro řízení stroje se snadno ovladatelnou jednotkou GX60 s dotykovým displejem umožňuje dokončit práci dříve a s větší bezpečností. Umožňuje dosáhnout milimetrové přesnosti při práci a poskytuje posádce úplnou kontrolu nad prováděnou činností.





Výkon a ohleduplnost k životnímu prostředí

Nová technologie motorů Komatsu

Výkonný a úsporný motor Komatsu SAA6D107E-2, kterým je rýpadlo PC240-10 vybaveno, poskytuje výkon 141 kW/192 PS a je certifikován jako hnací jednotka splňující požadavky emisních norem EU Stupeň IIIB. Pro dosažení maximálního výkonu, nízké spotřeby paliva a shody s požadavky emisních norem je motor vybaven turbodmychadlem, systémem přímého vstřikování paliva, vzduchovým přidavným chlazením plnicího vzduchu a systémem recirkulace výfukových plynů EGR.

Úsporný motor a hydraulický systém

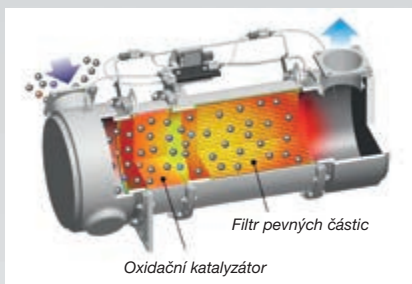
Stroj PC240-10 je vybaven funkcemi automatického přizpůsobení otáček motoru výkonu hydraulických čerpadel a automatickým volnoběhem. Nová technologie regulace motoru a čerpadla snižuje celkovou spotřebu paliva a zaručuje účinnost a přesnost při jednoduchých i složených pohybech.

Nastavitelný ukazatel Eco a signalizace volnoběhu

Nový ukazatel Eco lze nastavit se zaměřením na optimalizaci spotřeby paliva s cílem umožnit strojníkovi co nejučinnější práci. Aby bylo zabráněno dalšímu plýtvání s palivem v situacích, kdy stroj aktuálně nepracuje a je-li jeho motor v chodu ve volnoběžných otáčkách déle než 5 minut, standardně se na panelu zobrazí upozornění o volnoběžném provozu.

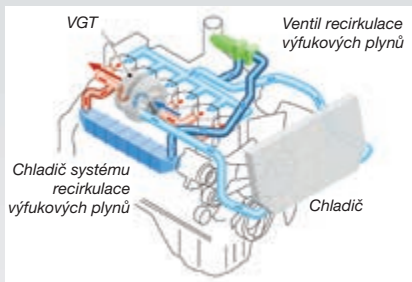
Filtr pevných částic pro vznětové motory Komatsu (KDPF)

Vysoce účinný filtr pevných částic vyvinutý společností Komatsu dokáže zachytit více než 90% pevných částic obsažených ve výfukových plynech. Zahrnuje speciální oxidační katalyzátor se systémem vstřikování paliva, který dokáže spalovat zachycené pevné částice prostřednictvím buď aktivní nebo pasivní regenerace, a to bez potřeby přerušování provozu stroje.



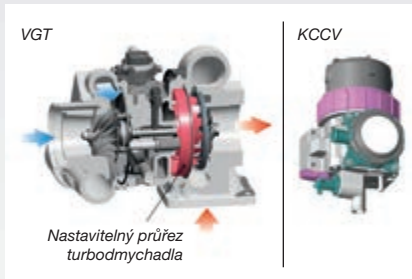
Recirkulace výfukových plynů (EGR)

Systém recirkulace výfukových plynů představuje osvědčenou technologii, kterou jsou vybavovány současné motory Komatsu. Zvýšená kapacita chladiče systému EGR nyní zajišťuje velmi nízké emise NOx a vyšší výkon motoru.



Turbodmychadlo s proměnnou geometrií (VGT)

Turbodmychadlo VGT zajišťuje optimální množství vzduchu přiváděného do spalovacího prostoru motoru v celém rozsahu jeho otáček i zatížení. Při zachování výkonu a produktivity stroje se dosahuje vyšší čistoty výfukových plynů a nižší spotřeby paliva.

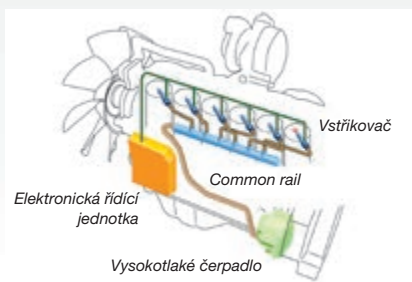


Uzavřený systém odvětrávání klikové skříně (KCCV)

Plyny z klikové skříně procházejí filtrem CCV. Olejová mlha zachycovaná ve filtru se vrací zpět do klikové skříně, zatímco prefiltrovaný plyn je odváděn do vzduchového sacího potrubí.

Vysokotlaké vstřikování paliva Common Rail (HPCR)

Aby bylo dosaženo dokonalého spalování paliva a snížení emisí ve výfukových plynech, je výkonný systém vysokotlakého vstřikování paliva Common Rail řízen počítačem, díky čemuž dokáže dodávat přesné množství paliva v několika vstřících do přepracovaného spalovacího prostoru motoru.



Snížení ztrát paliva

Standardní vybavení u každého modelu PC240-10 zahrnuje elektrické palivové čerpadlo se snadnou obsluhou a automatickým vypínáním. Další zvýšení bezpečnosti systému zaručují přepážka a speciální pěnová hmota, které pomáhají zabránit rozlití paliva na horké části stroje při doplňování paliva.



Maximální pohodlí obsluhy

Nově navržená prostorná kabina

Široká prostorná kabina obsahuje nové plně pneumaticky uložené stanoviště obsluhy s postranními konzolami a s vysokou plně nastavitelnou sedačkou s vyhříváním.

Zvýšený komfort obsluhy

Kabina nabízí maximální pohodlí také díky zvětšenému úložnému prostoru v kabině, vstupu pro připojení přehrávače MP3 a přípojce 12 resp. 24 V. Automatická klimatizace umožňuje snadné a přesné nastavení teploty vzduchu v kabině.

Konstrukce s nízkou hlučností

Pásová rýpadla Komatsu Řady 10 mají velmi nízkou vnější hlučnost a jsou velmi vhodná pro práce ve stísněných nebo zastavěných prostorech. Nižší otáčky ventilátoru, velkokapacitní chladič a optimální použití zvukové izolace a materiálů tlumících hluk, to vše pomáhá k tomu, že je hladina hluku v kabině rýpadel Řady 10 srovnatelná s hladinou hluku v kabině osobního automobilu vyšší třídy.

Uložení kabiny na tlumičích

Typická stabilita stroje Komatsu PC240-10 v kombinaci s tuhým rámem a vícevrstevným viskózním systémem odpružení kabiny významně snižují působení vibrací na obsluhu.



Automatická klimatizace



Termo schránka



Ovládací joysticky s tlačítky pro proporcionální ovládání příslušenství



Velká širokoúhlá obrazovka s vysokým rozlišením

Pro co nejvyšší bezpečnost, přesnost a plynulost práce, disponuje uživatelsky příjemný monitor vysoce intuitivním rozhraním řídicího a monitorovacího systému všech funkcí stroje (EMMS). Panel obsahuje jednoduché přepínače i multifunkční tlačítka, které obsluze umožňují stiskem prstu přistupovat k velké řadě funkcí a provozních informací. Pro komunikaci lze zvolit některý z 25 jazyků.



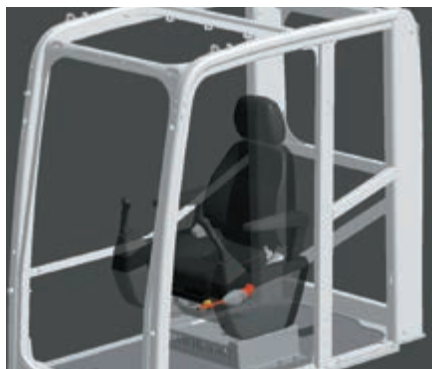
Nejpřísnější bezpečnostní normy

Bezpečná kabina SpaceCab™

Nová kabina je vybavena ochrannou konstrukcí ROPS splňující požadavky normy ISO 12117-2:2008. Je tvořena rámem z ocelových profilů a poskytuje velmi kvalitní tlumení otřesů a rázů, odolnost proti nárazu a dlouhou provozní životnost. Kabinu lze volitelně doplnit systémem ochrany proti padajícím předmětům (FOPS) třídy 2 podle ISO 10262 s otvírací přední ochrannou mříží.

Bezpečnost a snadná údržba

U částí motoru, které při provozu dosahují vysokých teplot, jsou umístěny tepelné kryty. Řemen ventilátoru a řemenice jsou dobře chráněny. V případě poškození hydraulického systému je sníženo riziko požáru přepážkou mezi čerpadly a motorem, která zabraňuje kontaktu hydraulického oleje s horkými částmi motoru. Kryt motoru je zavěšen v zadní části, protiskluzové panely umístěné kolem motoru zajišťují snadný a bezpečný přístup ze všech stran. K vysoké úrovni bezpečnosti dále přispívá mimořádně tuhé zábradlí.



Bezpečná kabina SpaceCab™

Optimální bezpečnost na pracovišti

Bezpečnostní prvky stroje Komatsu PC240-10 vyhovují požadavkům nejnovějších průmyslových standardů a pracují společně jako systém, který minimalizuje rizika hrozící osobám uvnitř stroje nebo v jeho blízkosti. Zvuková výstraha pro pojezd dále zvyšuje bezpečnost na pracovišti. Velmi odolné protiskluzové desky na nášlapných plochách – s přídatnou třecí vrstvou – dlouhodobě udržují povrch protiskluzovým.

Zadní kamerový systém

Kamera ve standardní výbavě stroje poskytuje na širokoúhlém monitoru výjimečně dokonalý výhled do zadního pracovního prostoru stroje. Nastavitelná zadní kamera je integrovaná do profilu protizávaží.



Zadní kamera nepřesahující obrys stroje



Velkorozměrové zábradlí





Kvalita, na kterou se můžete spolehnout

Spolehlivý a účinný

Produktivita je klíčem k úspěchu – všechny hlavní komponenty modelu PC240-10 jsou navrženy a vyrobeny přímo společností Komatsu. Hlavní funkce stroje jsou dokonale sladěny tak, aby zaručovaly vysokou spolehlivost a produktivitu stroje.

Robustní konstrukce

Maximální tuhost a odolnost – společně s prvotřídním zákaznickým servisem – jsou základními kameny filozofie Komatsu. V klíčových bodech konstrukce stroje jsou v maximální míře použity jednoduché plechy a odlitky, aby tak bylo zaručeno správné rozložení namáhání. Výztuhy na spodní části ramena chrání konstrukci před materiálem, který padá z lopaty.

Komponenty s kvalitou Komatsu

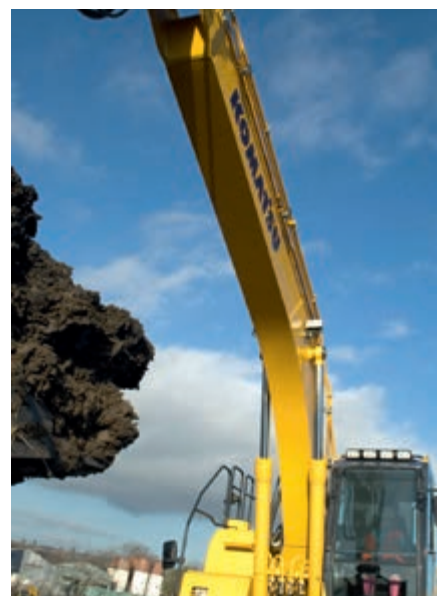
S využitím nejmodernějších počítačem řízených postupů, dokonalých testovacích programů a komplexních výrobních postupů a technologií vyrábí společnost Komatsu stroje, které jsou navrhovány, vyráběny a testovány tak, aby splňovaly požadavky nejpřísnějších norem.

Široká servisní síť

Rozsáhlá distribuční síť dealerů Komatsu je připravena pomáhat v zajištění optimální kondice vašeho strojového parku. K dispozici jsou přizpůsobené servisní balíčky s expresní dostupností náhradních dílů, což zaručuje, že si Vaše stroje Komatsu budou stále udržovat špičkový výkon.



Spodní uchycení výložníku z odlitku



Plechý výložníku z jednoho kusu



Bezdrátový monitorovací systém Komatsu

Snadná cesta k vyšší produktivitě

Systém KOMTRAX™ představuje nejnovější výsledek vývoje bezdrátových monitorovacích technologií. Dodává zevrubné informace o vašem strojovém parku a vybavení, které šetří náklady, a kromě toho poskytuje dostatek informací usnadňujících maximální využití výkonu strojů. Tím, že vytváří vysoce integrovanou podpůrnou síť, umožňuje provádění proaktivní i preventivní údržby a přispívá ke zvýšení efektivity řízení provozu strojů.

Znalosti

Získáváte rychlé odpovědi na základní a rozhodující dotazy týkající se vašich strojů dozvídáte se, co stroje dělají, kdy dokončily svoji práci, kde se nacházejí, jak je lze efektivněji využít a kdy je třeba provádět jejich údržbu. Výkonová data jsou prostřednictvím satelitu přenášena z vašeho stroje do vašeho počítače a současně jsou předávána příslušnému místnímu distributorovi strojů Komatsu, který je tak ihned k dispozici, je-li třeba provést odbornou analýzu a poskytnout zpětnou odezvu.

Pohodlí

Systém KOMTRAX™ vám umožňuje pohodlně řídit váš strojový park prostřednictvím webového prohlížeče bez ohledu na to, kde se právě nacházíte. Data jsou analyzována a zpracovávána ve speciálních pakechtech, které umožňují snadné a intuitivní prohlížení map, seznamů, grafů a tabulek. Můžete sami předem odhadnout, jaký druh údržby a dílů by váš stroj mohl potřebovat, nebo začít se zjišťováním problémů ještě před příjezdem servisních techniků společnosti Komatsu.

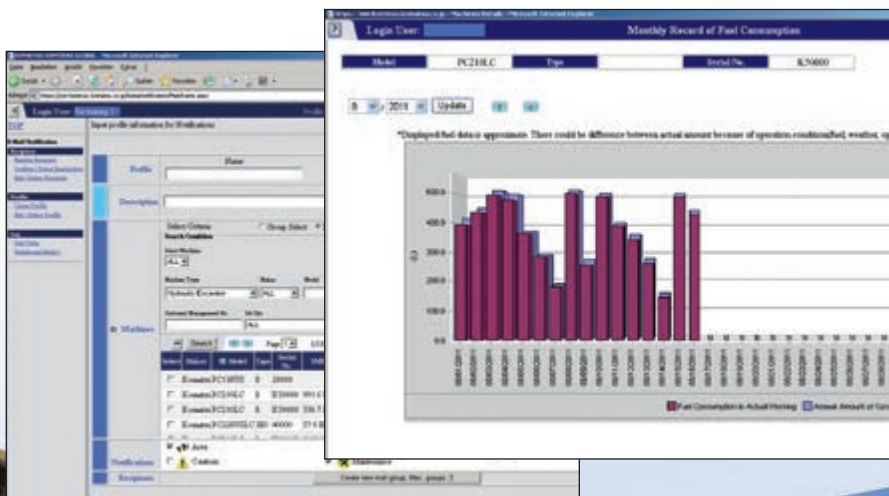


Akseschnost

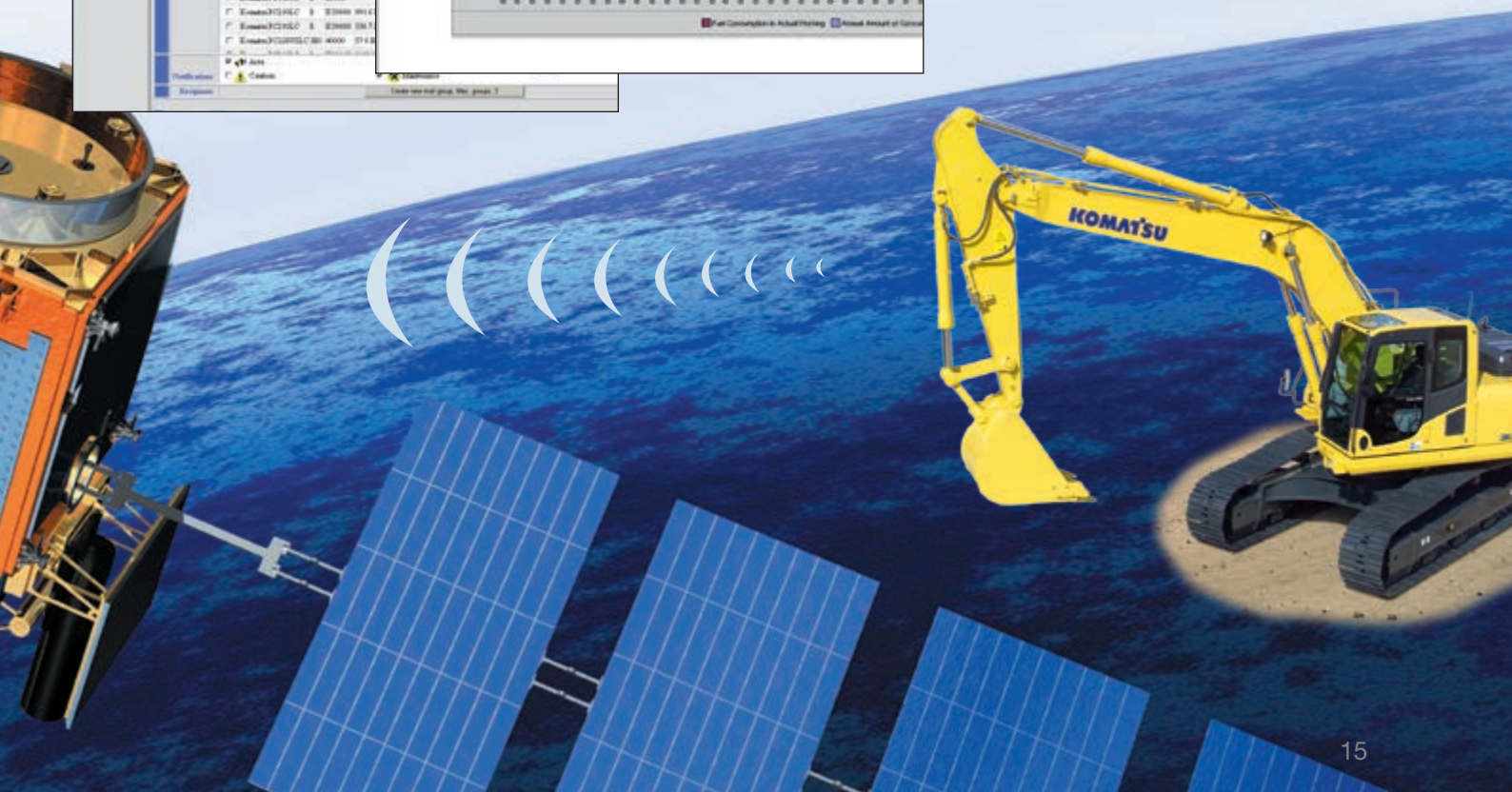
Podrobné informace, které máte prostřednictvím systému KOMTRAX™ po ruce 24 hodin denně a 7 dnů v týdnu, vám umožňují přijímat lepší každodenní operativní i dlouhodobá strategická rozhodnutí. Můžete předvídat problémy, přizpůsobovat časové plány údržby, minimalizovat provozní prostoje a zajistit, aby vaše stroje byly tam, kam patří – na určeném pracovišti.



Prostřednictvím webové aplikace je zajištěn přístup k rozmanitým vyhledávacím parametrům, které umožňují rychlé nalezení informací o konkrétních strojích na základě rozhodujících faktorů, jakými jsou například stupeň využití, stáří a další údaje, a to včetně různých doplňujících hlášení a upozornění.



Jednoduchý graf znázorňuje spotřebu paliva u konkrétního stroje a pomáhá vám při výpočtu celkových nákladů připadajících na jednotlivá pracoviště a pohodlně plánovat dodávky paliva.



Jednoduchá údržba

Snadné čištění chladičů

Otočný výměník klimatizace a vedle sebe umístěné chladiče oleje a chladicí kapaliny umožňují snadný přístup při čištění.



Rychlý přístup k filtrům a vypouštěcímu ventilu

Olejový filtr motoru, palivové filtry a vypouštěcí ventil paliva jsou instalovány v místě umožňujícím snadný přístup ze země.



Regenerace filtru pevných částic

Saze zachycené ve filtru pevných částic jsou periodicky a automaticky spalovány pomocí tepla ze spalín motoru.



Program Komatsu CARE™ je program údržby, který je standardně dodáván ke každému novému stroji Komatsu. Zahrnuje výrobním závodem předepsanou údržbu, která bude prováděna servisními techniky Komatsu, kteří budou používat originální náhradní díly Komatsu. V závislosti na typu motoru Vašeho stroje také nabízí rozšířené krytí výměny jednotky filtru pevných částic pro vznětové motory Komatsu (KDPF) nebo oxidačního katalyzátoru Komatsu (KDOC) a jednotku selektivní katalytické redukce (SCR). Pro podrobnosti o podmínkách prosíme kontaktujte svého distributora Komatsu.

Odlučovač vody

Standardní příslušenství, které odloučí všechnu vodu, obsaženou v palivu, čímž chrání palivový systém před možným poškozením.



Olejové filtry s dlouhou životností

Filtry hydraulického oleje používají vysoce výkonný filtrační materiál, který zaručuje dlouhé intervaly výměny vložky, což významně snižuje náklady na údržbu.



MOTOR

Model Komatsu SAA6D107E-2
 Typ S přímým vstřikováním se systémem Common rail, vodou chlazený, přeplňovaný, s mezichladičem a se sníženou hladinou emisí

Výkon motoru
 při otáčkách motoru 2.000 ot/min
 ISO 14396 141 kW/192 PS
 ISO 9249 (výkon na setrvačniku) 132 kW/179 PS

Počet válců 6
 Vrtání × zdvih 107 × 124 mm
 Zdvihový objem 6,69 l
 Akumulátory 2 × 12 V/155 Ah
 Alternátor 24 V/60 A
 Startér 24 V/5,5 kW
 Typ vzduchového filtru Dvojitý filtr s bezpečnostní vložkou s předčističem a indikací znečištění na monitoru
 Chlazení Vrtule chlazení se sacím účinkem

HYDRAULICKÝ SYSTÉM

Typ Systém HydrauMind s uzavřeným středem, funkcí Load Sensing a tlakovými vyrovnávacími ventily
 Přídavné okruhy V závislosti na provedení mohou být instalovány až dva hydraulické okruhy
 Hlavní čerpadla 2 pístová čerpadla s proměnným průtokem na ovládání výložníku, ramena, lopaty, otoče a pojezdových okruhů
 Maximální průtok čerpadel 2 × 237,5 l/min
 Nastavení bezpečnostních přepouštěcích ventilů
 Pracovní zařízení 380 kg/cm²
 Pojezdové ústrojí 380 kg/cm²
 Otoč 295 kg/cm²
 Pilotní ovládací okruh 33 kg/cm²

PODVOZEK

Konstrukce Centrální X-rám s bočně uloženými skříňovými rámy pásů

Řetěz
 Typ Plně utěsněný
 Desky pásu (každá strana) 51 (PC240LC), 49 (PC240NLC)
 Napínání Kombinovaná hydraulická jednotka s pružinou

Kladky
 Pojezdové kladky (každá strana) 10 (PC240LC), 9 (PC240NLC)
 Nosné kladky (každá strana) 2

PROVOZNÍ HMOTNOST

	JEDNODÍLNÝ VÝLOŽNÍK				DVOJDÍLNÝ VÝLOŽNÍK			
	PC240LC-10		PC240NLC-10		PC240LC-10		PC240NLC-10	
Trojbité desky pásu	Provozní hmotnost	Měrný tlak	Provozní hmotnost	Měrný tlak	Provozní hmotnost	Měrný tlak	Provozní hmotnost	Měrný tlak
600 mm	25.200 kg	0,51 kg/cm ²	24.600 kg	0,52 kg/cm ²	26.530 kg	0,54 kg/cm ²	25.930 kg	0,55 kg/cm ²
700 mm	25.500 kg	0,44 kg/cm ²	24.900 kg	0,45 kg/cm ²	26.830 kg	0,46 kg/cm ²	26.230 kg	0,47 kg/cm ²
800 mm	25.800 kg	0,39 kg/cm ²	25.200 kg	0,40 kg/cm ²	27.130 kg	0,41 kg/cm ²	26.530 kg	0,42 kg/cm ²
900 mm	26.100 kg	0,35 kg/cm ²	-	-	27.430 kg	0,37 kg/cm ²	-	-

Provozní hmotnost včetně 3,0 m dlouhého ramene, 1,0 m³ lopaty, obsluhy, provozních náplní, plně palivové nádrže a standardního vybavení.

OTOČOVÝ SYSTÉM

Typ Axiální pístový hydromotor pohánějíci dvouredukční planetové soukolí
 Zámek otoče Elektricky aktivovaná brzda v olejové lázni integrovaná v hydromotoru otoče
 Rychlost otáčení 0 - 11,7 ot/min
 Kroučící moment otoče 77 kNm
 Maximální tlak 295 kg/cm²

ŘÍZENÍ A BRZDY

Ovládání řízení Dvě páky s pedály a možností nezávislého ovládání každého pásu zvlášť
 Typ pohonu Hydrostatický
 Pojezdové ústrojí Automatické s možností volby ze 3 rychlostí
 Stoupavost 70%, 35°
 Pojezdová rychlost
 Pomalá / Střední / Rychlá 3,0 / 4,1 / 5,5 km/h
 Maximální tažná síla 20.570 kg
 Brzdový systém Hydraulicky ovládané lamelové brzdy v každém pojezdovém motoru

PLNÍČÍ OBJEMY PROVOZNÍCH KAPALIN

Palivová nádrž 400 l
 Chladič 36,0 l
 Motorový olej 23,1 l
 Pohon otoče 7,2 l
 Hydraulická nádrž 132 l
 Koncové převody (každá strana) 5,0 l

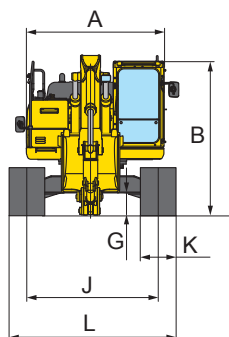
ŽIVOTNÍ PROSTŘEDÍ

Emise motoru Plně vyhovují emisním předpisům EU Stupeň IIIB

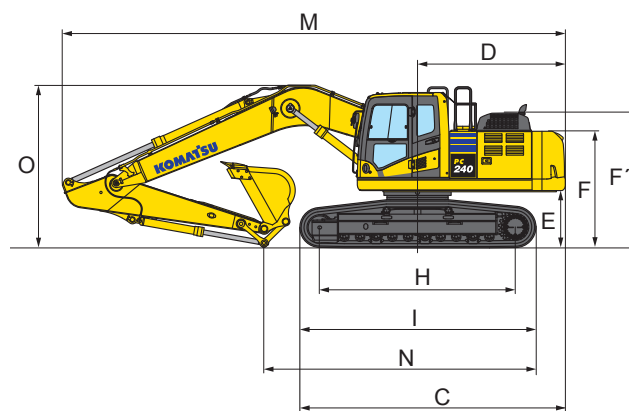
Hladiny hluku
 L_{WA} hladina vnějšího hluku 103 dB(A) (2000/14/EC Stupeň II)
 L_{PA} hladina vnitřního hluku ... 70 dB(A) (ISO 6396 dynamický test)
 Úroveň vibrací (EN 12096:1997)
 Ruka/paže ≤ 2,5 m/s² (přesnost K = 0,53 m/s²)
 Tělo ≤ 0,5 m/s² (přesnost K = 0,28 m/s²)
 Obsah fluorovaných skleníkových plynů HFC-134a (GWP 1430).
 Množství plynu 0,9 kg, což odpovídá CO₂ 1,29 t

Rozměry a provozní hodnoty

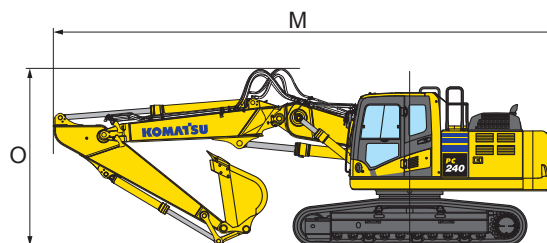
ROZMĚRY STROJE	PC240LC-10	PC240NLC-10
A Celková šíře vrchní nástavby	2.850 mm	2.850 mm
B Celková výška s kabinou	3.055 mm	3.055 mm
C Celková délka základního stroje	5.255 mm	5.130 mm
D Délka zadní otočné části	2.905 mm	2.905 mm
Poloměr otáčení zadní části	2.940 mm	2.940 mm
E Světlost pod protizávažím	1.100 mm	1.100 mm
F Výška zadní části stroje	2.265 mm	2.265 mm
F' Výška zadní části stroje (po horní část krytu motoru)	2.600 mm	2.600 mm
G Světlost nad zemí	440 mm	440 mm
H Vzdálenost os vodicího a hnacího kola	3.845 mm	3.655 mm
I Délka pásu	4.640 mm	4.450 mm
J Rozchod pásů	2.590 mm	2.390 mm
K Šíře desek pásu	600, 700, 800, 900 mm	600, 700, 800 mm
L Celková šíře přes pásy 600 mm	3.190 mm	2.990 mm
Celková šíře přes pásy 700 mm	3.290 mm	3.090 mm
Celková šíře přes pásy 800 mm	3.390 mm	3.190 mm
Celková šíře přes pásy 900 mm	3.490 mm	-



JEDNODÍLNÝ VÝLOŽNÍK



DVOJDÍLNÝ VÝLOŽNÍK



PŘEPRVNÍ ROZMĚRY	JEDNODÍLNÝ VÝLOŽNÍK				DVOJDÍLNÝ VÝLOŽNÍK			
	2,0 m	2,5 m	3,0 m	3,5 m	2,0 m	2,5 m	3,0 m	3,5 m
Délka násady								
M Přepravní délka	9.865 mm	9.960 mm	9.885 mm	9.910 mm	n/a	10.090 mm	10.040 mm	10.000 mm
N Délka na zemi (přepravní) PC240LC	6.600 mm	6.115 mm	5.390 mm	4.950 mm	n/a	6.795 mm	6.170 mm	5.895 mm
Délka na zemi (přepravní) PC240NLC	6.460 mm	6.020 mm	5.260 mm	4.860 mm	n/a	6.700 mm	6.700 mm	5.800 mm
O Celková výška (k vrcholu výložníku) (k ohybu hadic)	3.220 mm	3.295 mm	3.160 mm	3.270 mm	n/a	3.445 mm	3.540 mm	3.680 mm

PC240LC-10 / MAX. OBJEM LOPATY A HMOTNOST

JEDNODÍLNÝ VÝLOŽNÍK								
Délka ramene	2,0 m		2,5 m		3,0 m		3,5 m	
Měrná hmotnost materiálu do 1,2 t/m ³	1,89 m ³	1.300 kg	1,89 m ³	1.300 kg	1,89 m ³	1.300 kg	1,82 m ³	1.250 kg
Měrná hmotnost materiálu do 1,5 t/m ³	1,89 m ³	1.300 kg	1,82 m ³	1.250 kg	1,64 m ³	1.175 kg	1,54 m ³	1.125 kg
Měrná hmotnost materiálu do 1,8 t/m ³	1,67 m ³	1.175 kg	1,58 m ³	1.125 kg	1,40 m ³	1.075 kg	1,33 m ³	1.025 kg

PC240NLC-10 / MAX. OBJEM LOPATY A HMOTNOST

JEDNODÍLNÝ VÝLOŽNÍK								
Délka ramene	2,0 m		2,5 m		3,0 m		3,5 m	
Měrná hmotnost materiálu do 1,2 t/m ³	1,89 m ³	1.300 kg	1,89 m ³	1.300 kg	1,70 m ³	1.200 kg	1,58 m ³	1.125 kg
Měrná hmotnost materiálu do 1,5 t/m ³	1,70 m ³	1.200 kg	1,59 m ³	1.150 kg	1,44 m ³	1.075 kg	1,34 m ³	1.025 kg
Měrná hmotnost materiálu do 1,8 t/m ³	1,47 m ³	1.075 kg	1,38 m ³	1.050 kg	1,20 m ³	975 kg	1,16 m ³	950 kg

PC240LC-10 / MAX. OBJEM LOPATY A HMOTNOST

DVOJDÍLNÝ VÝLOŽNÍK								
Délka ramene	2,0 m		2,5 m		3,0 m		3,5 m	
Měrná hmotnost materiálu do 1,2 t/m ³	2,28 m ³	1.460 kg	2,16 m ³	1.405 kg	1,95 m ³	1.310 kg	1,83 m ³	1.255 kg
Měrná hmotnost materiálu do 1,5 t/m ³	1,93 m ³	1.300 kg	1,83 m ³	1.255 kg	1,65 m ³	1.175 kg	1,55 m ³	1.130 kg
Měrná hmotnost materiálu do 1,8 t/m ³	1,67 m ³	1.190 kg	1,58 m ³	1.150 kg	1,43 m ³	1.080 kg	1,34 m ³	1.040 kg

PC240NLC-10 / MAX. OBJEM LOPATY A HMOTNOST

DVOJDÍLNÝ VÝLOŽNÍK								
Délka ramene	2,0 m		2,5 m		3,0 m		3,5 m	
Měrná hmotnost materiálu do 1,2 t/m ³	2,10 m ³	1.380 kg	1,95 m ³	1.310 kg	1,74 m ³	1.215 kg	1,65 m ³	1.175 kg
Měrná hmotnost materiálu do 1,5 t/m ³	1,78 m ³	1.235 kg	1,65 m ³	1.175 kg	1,47 m ³	1.095 kg	1,39 m ³	1.060 kg
Měrná hmotnost materiálu do 1,8 t/m ³	1,54 m ³	1.130 kg	1,43 m ³	1.080 kg	1,27 m ³	1.010 kg	1,21 m ³	980 kg

Max. objem a hmotnost jsou počítány dle ISO 10567:2007.

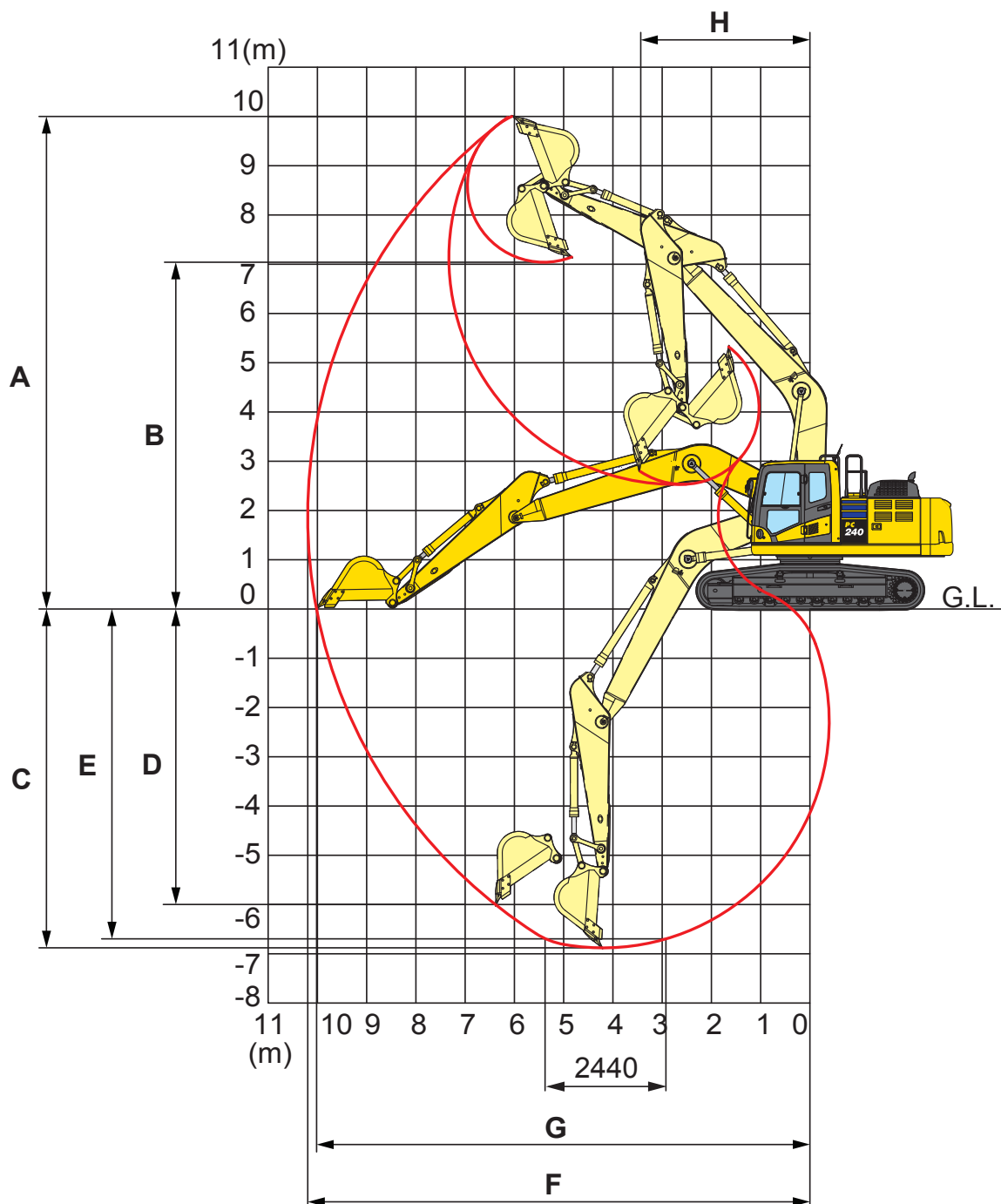
Prosíme konzultujte správnou volbu lopat a příslušenství vhodnou pro Vaše podmínky se svým distributorem.

SÍLY RAMENE A LOPATY

Délka ramene	2,0 m	2,5 m	3,0 m	3,5 m
Síla od válce lopaty	18.800 kg	18.800 kg	16.200 kg	16.200 kg
Síla od válce lopaty s PowerMax	20.100 kg	20.100 kg	17.500 kg	17.500 kg
Síla od válce ramene	15.300 kg	14.100 kg	12.300 kg	10.500 kg
Síla od válce ramene s PowerMax	16.400 kg	15.100 kg	13.200 kg	11.200 kg

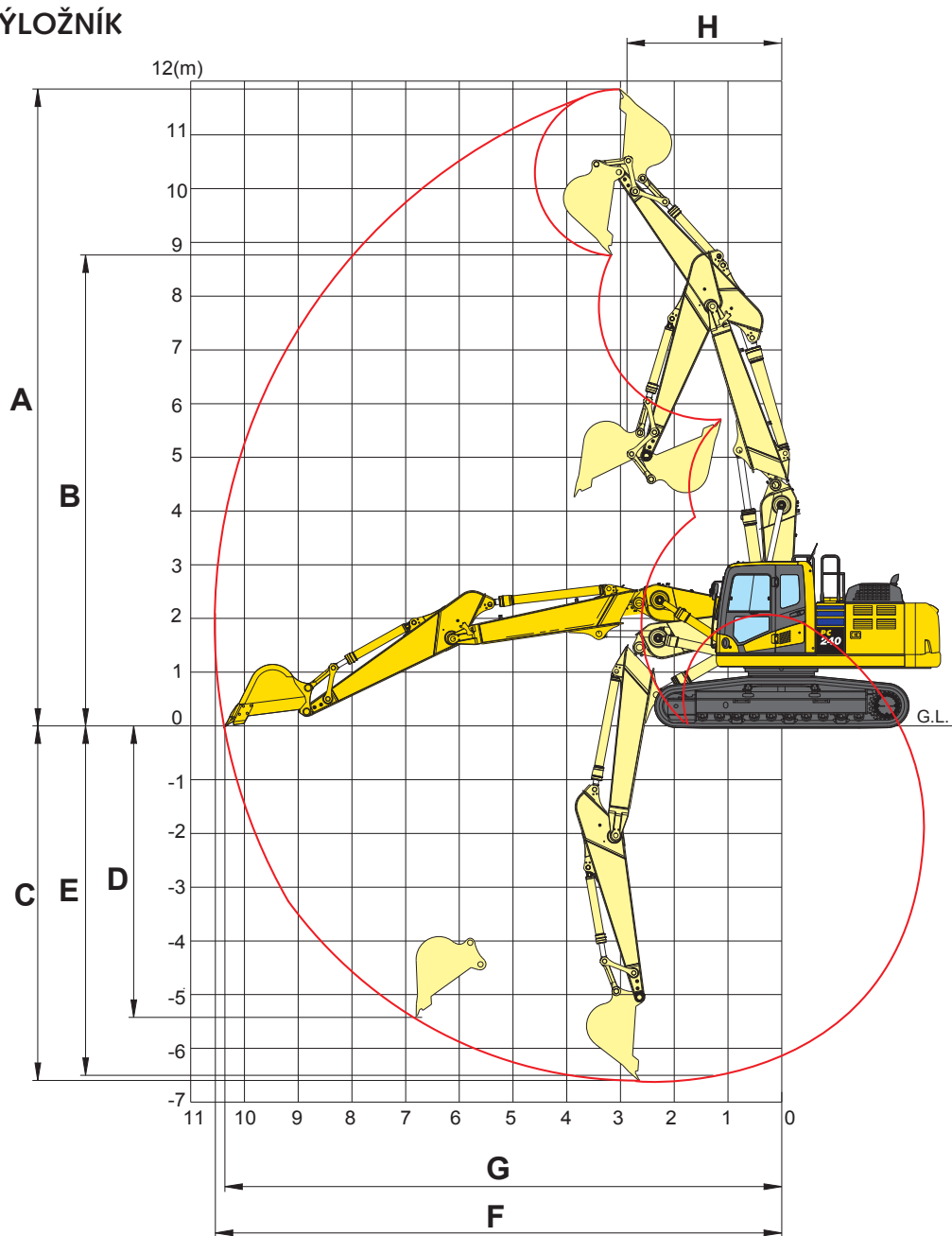
Pracovní dosahy

JEDNODÍLNÝ VÝLOŽNÍK



DÉLKA NÁSADY	2,0 m	2,5 m	3,0 m	3,5 m
A Maximální rypná výška	9.665 mm	9.790 mm	10.000 mm	10.300 mm
B Maximální výsypná výška	6.715 mm	6.860 mm	7.035 mm	7.360 mm
C Maximální rypná hloubka	5.825 mm	6.320 mm	6.920 mm	7.320 mm
D Maximální svislá rypná hloubka	4.750 mm	5.130 mm	6.010 mm	6.230 mm
E Maximální rypná hloubka při vodorovném dnu 2,44 m	5.585 mm	6.100 mm	6.700 mm	7.150 mm
F Maximální rypný dosah	9.270 mm	9.480 mm	10.180 mm	10.580 mm
G Maximální rypný dosah při zemi	9.070 mm	9.670 mm	10.020 mm	10.420 mm
H Minimální poloměr otočení	3.300 mm	3.320 mm	3.450 mm	3.340 mm

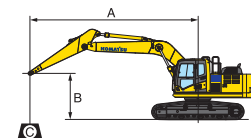
DVOJDÍLNÝ VÝLOŽNÍK



DÉLKA NÁSADY	2,0 m	2,5 m	3,0 m	3,5 m
A Maximální rypná výška	11.030 mm	11.360 mm	11.855 mm	12.180 mm
B Maximální výsypná výška	7.940 mm	8.265 mm	8.745 mm	9.245 mm
C Maximální rypná hloubka	5.580 mm	6.130 mm	6.600 mm	7.035 mm
D Maximální svislá rypná hloubka	4.430 mm	4.800 mm	5.430 mm	5.765 mm
E Maximální rypná hloubka při vodorovném dnu 2,44 m	5.475 mm	6.030 mm	6.505 mm	6.950 mm
F Maximální rypný dosah	9.565 mm	10.000 mm	10.550 mm	10.965 mm
G Maximální rypný dosah při zemi	9.665 mm	9.885 mm	10.380 mm	10.790 mm
H Minimální poloměr otočení	2.500 mm	2.945 mm	2.875 mm	3.005 mm

PC240LC-10 JEDNODÍLNÝ VÝLOŽNÍK

Délka násady	A		9,0 m		7,5 m		6,0 m		4,5 m		3,0 m	
	B											
 3,5 m	7,5 m	kg	*4.010	*4.010								
	6,0 m	kg	*3.850	*3.850			*5.500	5.060	*5.700	*5.700		
	4,5 m	kg	*3.840	*3.840			*6.350	4.960	*6.600	*6.600		
	3,0 m	kg	*3.970	3.660			*7.020	4.800	*7.910	6.640	*9.810	*9.810
	1,5 m	kg	*4.230	3.550	*4.400	3.560			*9.300	6.290	*12.480	9.420
	0,0 m	kg	*4.690	3.590			6.670	4.470	9.250	6.030	*14.260	8.970
	- 1,5 m	kg	*5.470	3.830			6.590	4.390	9.090	5.890	14.480	8.800
	- 3,0 m	kg	6.540	4.370			6.610	4.420	9.080	5.880	14.490	8.810
	- 4,5 m	kg	8.580	5.640					9.250	6.020	*13.390	9.000
 3,0 m	7,5 m	kg	*4.640	*4.640					*6.160	*6.160		
	6,0 m	kg	*4.420	*4.420			*4.950	*4.950	*6.290	*6.290		
	4,5 m	kg	*4.400	4.200			*6.790	4.890	*7.150	6.870	*8.050	*8.050
	3,0 m	kg	*4.550	3.880			6.970	4.740	*8.420	6.550	*10.720	9.950
	1,5 m	kg	*4.870	3.760			6.800	4.590	9.480	6.230	*13.210	9.300
	0,0 m	kg	*5.430	3.830			6.660	4.460	9.220	6.010	14.650	8.940
	- 1,5 m	kg	6.130	4.120			6.610	4.420	9.110	5.910	14.520	8.830
	- 3,0 m	kg	7.210	4.800					9.140	5.940	*14.530	8.900
	- 4,5 m	kg	*9.570	6.510							*12.640	9.140
 2,5 m	7,5 m	kg	*6.950	*6.950					*7.030	6.990		
	6,0 m	kg	*6.590	5.470					*7.820	6.780	*9.120	*9.120
	4,5 m	kg	*6.590	4.650			7.060	4.830				
	3,0 m	kg	6.240	4.250			6.930	4.710	*9.020	6.470	*11.780	9.740
	1,5 m	kg	6.070	4.120			6.790	4.580	9.430	6.190	*14.000	9.180
	0,0 m	kg	6.240	4.210			6.690	4.490	9.220	6.020	14.620	8.930
	- 1,5 m	kg	6.870	4.600					9.160	5.960	14.590	8.900
	- 3,0 m	kg	8.380	5.540					9.260	6.040	*14.080	9.030
	- 4,5 m	kg	*10.260	8.290							*11.360	9.360
 2,0 m	7,5 m	kg	*7.530	*7.350								
	6,0 m	kg	*7.000	6.060					*7.780	6.930	*8.150	*8.150
	4,5 m	kg	*6.950	5.060					*8.460	6.750	*10.120	*10.120
	3,0 m	kg	6.750	4.610			6.950	4.740	*9.590	6.470	*12.790	9.630
	1,5 m	kg	6.570	4.470			6.830	4.630	9.450	6.230	*14.710	9.170
	0,0 m	kg	6.800	4.600					9.300	6.090	14.720	9.030
	- 1,5 m	kg	7.600	5.090					9.280	6.080	14.750	9.060
	- 3,0 m	kg	9.640	6.340							*13.580	9.230
	- 4,5 m	kg									*18.310	18.210



A – Dosah ze středu otoče

B – Výška uchycení lopaty

C – Zdvihová kapacita



– Podélná kapacita



– Boční kapacita



– Kapacita při maximálním vyložení

Se 700 mm širokými pásy

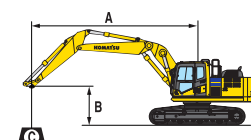
Hmotnosti:

S ramenem 2,0 a 2,5 m:
Připojení lopaty, válec lopaty:
390 kg

S ramenem 3,0 a 3,5 m:
Připojení lopaty, válec lopaty:
363 kg

PC240LC-10 DVOJDÍLNÝ VÝLOŽNÍK

Délka násady	A		7,5 m		6,0 m		4,5 m		3,0 m	
	B									
 3,5 m	6,0 m	kg	*3.100	3.050	*4.950	4.200	*5.000	*5.000		
	4,5 m	kg	*3.100	2.600	*5.500	4.050	*5.800	*5.800	*5.400	*5.400
	3,0 m	kg	*3.200	2.350	*6.100	3.800	*7.300	5.650	*9.700	9.200
	1,5 m	kg	*3.400	2.250	*5.850	3.500	8.450	5.200	*11.950	8.200
	0,0 m	kg	3.800	2.300	5.650	3.350	8.150	4.850	*13.100	7.550
	- 1,5 m	kg	4.200	2.400	5.500	3.250	7.950	4.650	13.100	7.350
 3,0 m	- 3,0 m	kg	4.800	2.900	5.500	3.300	7.900	4.600	*12.600	7.400
	6,0 m	kg	*3.600	3.300	*5.500	4.100	*5.800	*5.800	*5.300	*5.300
	4,5 m	kg	*3.600	2.800	*5.850	3.950	*6.600	5.950	*7.100	*7.100
	3,0 m	kg	*3.700	2.550	6.000	3.700	*7.700	5.500	*10.500	8.900
	1,5 m	kg	*3.950	2.400	5.750	3.500	8.400	5.100	*12.550	8.000
	0,0 m	kg	4.200	2.450	5.600	3.350	8.100	4.800	13.150	7.500
 2,5 m	- 1,5 m	kg	4.550	2.700	5.550	3.250	7.950	4.650	*13.150	7.400
	- 3,0 m	kg	5.350	3.200	5.650	3.350	8.000	4.700	*12.300	7.500
	6,0 m	kg	*5.500	3.900	*6.100	4.000	*6.400	6.150	*7.150	*7.150
	4,5 m	kg	5.200	3.200	6.200	3.900	*7.150	5.800	*9.000	*9.000
	3,0 m	kg	4.750	2.900	5.950	3.700	*8.250	5.400	*10.900	8.600
	1,5 m	kg	4.600	2.750	5.750	3.500	8.350	5.050	*12.700	7.800
 2,0 m	0,0 m	kg	4.750	2.850	5.650	3.400	8.050	4.750	*13.250	7.500
	- 1,5 m	kg	5.200	3.150	5.650	3.350	8.000	4.700	*13.000	7.500
	- 3,0 m	kg					8.100	4.800		
	6,0 m	kg	*5.850	4.350			*7.000	6.050	*8.000	*8.000
	4,5 m	kg	5.700	3.550	6.150	3.850	*7.700	5.700	*9.900	9.350
	3,0 m	kg	5.150	3.150	5.950	3.650	8.600	5.350	*11.700	8.350
 2,0 m	1,5 m	kg	5.000	3.050	5.800	3.500	8.300	5.000	*10.150	7.700
	0,0 m	kg	5.200	3.150	5.700	3.450	8.100	4.850	*12.350	7.550
	- 1,5 m	kg	5.800	3.500	5.750	3.500	8.100	4.800	*12.650	7.700
	- 3,0 m	kg								



A – Dosah ze středu otoče

B – Výška uchycení lopaty

C – Zdvihová kapacita



– Podélná kapacita



– Boční kapacita



– Kapacita při maximálním vyložení

Se 700 mm širokými pásy

Hmotnosti:

S ramenem 2,0 a 2,5 m:
Připojení lopaty, válec lopaty:
390 kg

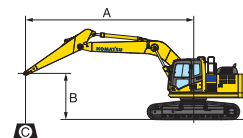
S ramenem 3,0 a 3,5 m:
Připojení lopaty, válec lopaty:
363 kg

* Nosnost je omezena spíše hydraulickou kapacitou než klopným zatížením stroje. Hodnoty jsou měřeny dle standardů SAE J1097. Hodnoty nepřekračují 87% hydraulické kapacity nebo 75% klopného zatížení.

Uvedené nosnosti jsou počítány pouze s nevybaveným ramenem. Pokud je na rameno instalováno nakládací zařízení nebo jiné příslušenství, je nutno od uvedených hodnot odečíst hmotnosti všech doplňků a zařízení.

PC240NLC-10 JEDNODÍLNÝ VÝLOŽNÍK

Délka násady	A		9,0 m		7,5 m		6,0 m		4,5 m		3,0 m	
	B											
 3,5 m	7,5 m	kg	*4.010	*4.010								
	6,0 m	kg	*3.850	*3.850			*5.500	4.520	*5.700	*5.700		
	4,5 m	kg	*3.840	3.500			*6.350	4.420	*6.600	6.230		
	3,0 m	kg	*3.970	3.240			6.340	4.260	*7.910	5.890	*9.810	8.950
	1,5 m	kg	*4.230	3.130	*4.400	3.140	6.150	4.080	8.550	5.550	*12.480	8.240
	0,0 m	kg	*4.690	3.160			5.990	3.940	8.260	5.290	12.960	7.800
	- 1,5 m	kg	5.100	3.370			5.900	3.860	8.110	5.160	12.750	7.630
	- 3,0 m	kg	5.870	3.850			5.930	3.880	8.090	5.140	12.760	7.640
	- 4,5 m	kg	7.680	4.960					8.260	5.290	12.980	7.830
 3,0 m	7,5 m	kg	*4.640	*4.640					*6.160	*6.160		
	6,0 m	kg	*4.420	4.310			*4.950	4.420	*6.290	*6.290		
	4,5 m	kg	*4.400	3.730			6.440	4.350	*7.150	6.120	*8.050	*8.050
	3,0 m	kg	*4.550	3.430			6.280	4.210	*8.420	5.800	*10.720	8.750
	1,5 m	kg	*4.870	3.320			6.110	4.050	8.480	5.490	*13.210	8.120
	0,0 m	kg	5.080	3.370			5.980	3.930	8.240	5.270	12.910	7.770
	- 1,5 m	kg	5.500	3.620			5.930	3.880	8.120	5.180	12.790	7.670
	- 3,0 m	kg	6.460	4.220					8.160	5.200	12.860	7.730
	- 4,5 m	kg	8.940	5.730							*12.640	7.970
 2,5 m	7,5 m	kg	*6.950	6.520					*7.030	6.240		
	6,0 m	kg	*6.590	4.870								
	4,5 m	kg	6.130	4.130			6.370	4.300	*7.820	6.030	*9.120	*9.120
	3,0 m	kg	5.620	3.770			6.240	4.180	8.740	5.730	*11.780	8.550
	1,5 m	kg	5.460	3.640			6.100	4.050	8.430	5.460	13.180	8.000
	0,0 m	kg	5.610	3.710			6.000	3.960	8.240	5.280	12.890	7.770
	- 1,5 m	kg	6.160	4.050					8.170	5.230	12.860	7.740
	- 3,0 m	kg	7.510	4.880					8.270	5.310	13.000	7.860
	- 4,5 m	kg	*10.260	7.270							*11.360	8.180
 2,0 m	7,5 m	kg	*7.530	*7.530								
	6,0 m	kg	*7.000	5.400					*7.780	6.180	*8.150	*8.150
	4,5 m	kg	6.680	4.500					*8.460	6.000	*10.120	9.120
	3,0 m	kg	6.090	4.090			6.260	4.200	8.730	5.730	*12.790	8.440
	1,5 m	kg	5.920	3.950			6.150	4.100	8.460	5.490	13.150	8.000
	0,0 m	kg	6.120	4.060					8.310	5.360	12.990	7.860
	- 1,5 m	kg	6.820	4.490					8.290	5.340	13.020	7.890
	- 3,0 m	kg	8.630	5.590							13.220	8.050
	- 4,5 m	kg										*18.310



A – Dosah ze středu otoče

B – Výška uchycení lopaty

C – Zdvihová kapacita

– Podélná kapacita

– Boční kapacita

– Kapacita při maximálním vyložení

Se 600 mm širokými pásy

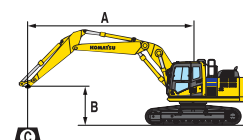
Hmotnosti:

S ramenem 2,0 a 2,5 m:
Připojení lopaty, válec lopaty:
390 kg

S ramenem 3,0 a 3,5 m:
Připojení lopaty, válec lopaty:
363 kg

PC240NLC-10 DVOJDÍLNÝ VÝLOŽNÍK

Délka násady	A		7,5 m		6,0 m		4,5 m		3,0 m	
	B									
 3,5 m	6,0 m	kg	*3.100	2.600	*4.950	3.650	*5.000	*5.000		
	4,5 m	kg	*3.100	2.200	*5.500	3.500	*5.800	5.350	*5.400	*5.400
	3,0 m	kg	*3.200	1.950	5.400	3.250	*7.300	4.850	*9.700	7.950
	1,5 m	kg	3.350	1.850	5.150	3.000	7.500	4.400	*11.950	7.000
	0,0 m	kg	3.400	1.900	4.950	2.800	7.150	4.100	11.600	6.400
	- 1,5 m	kg	3.600	2.000	4.800	2.700	6.900	3.900	11.350	6.150
- 3,0 m	kg	4.200	2.400	4.800	2.700	6.900	3.900	11.500	6.200	
 3,0 m	6,0 m	kg	*3.600	2.850	*5.500	*3.550	*5.800	5.550	*5.300	*5.300
	4,5 m	kg	*3.600	2.350	5.550	3.400	*6.600	5.200	*7.100	*7.100
	3,0 m	kg	3.700	2.100	5.300	3.150	*7.700	4.750	*10.500	7.650
	1,5 m	kg	3.550	2.000	5.050	2.950	7.400	4.300	12.000	6.800
	0,0 m	kg	3.650	2.050	4.900	2.800	7.050	4.050	11.500	6.300
	- 1,5 m	kg	3.950	2.250	4.850	2.700	6.900	3.900	11.400	6.200
- 3,0 m	kg	4.700	2.700	4.900	2.800	7.000	3.900	11.500	6.300	
 2,5 m	6,0 m	kg	5.500	3.350	5.600	3.450	*6.400	*5.400	*7.150	*7.150
	4,5 m	kg	4.600	2.750	5.500	3.350	*7.150	*5.050	*9.000	8.350
	3,0 m	kg	4.150	2.450	5.250	3.150	7.750	4.650	*10.900	7.400
	1,5 m	kg	4.050	2.300	5.050	2.950	7.350	4.300	11.850	6.600
	0,0 m	kg	4.150	2.350	4.950	2.850	7.050	4.000	11.500	6.300
	- 1,5 m	kg	4.550	2.600	4.950	2.800	7.000	4.000	11.500	6.350
- 3,0 m	kg					7.100	4.100			
 2,0 m	6,0 m	kg	*5.850	*3.750			*7.000	5.300	*8.000	*8.000
	4,5 m	kg	5.050	3.050	5.450	3.300	*7.700	4.950	*9.900	8.100
	3,0 m	kg	4.550	2.700	5.250	3.150	7.700	4.600	*11.700	7.150
	1,5 m	kg	4.400	2.550	5.100	2.950	7.300	4.250	*10.150	6.500
	0,0 m	kg	4.550	2.650	5.000	2.900	7.100	4.100	11.550	6.350
	- 1,5 m	kg	5.100	2.950	5.050	2.950	7.100	4.100	11.750	6.500
- 3,0 m	kg									



A – Dosah ze středu otoče

B – Výška uchycení lopaty

C – Zdvihová kapacita

– Podélná kapacita

– Boční kapacita

– Kapacita při maximálním vyložení

Se 700 mm širokými pásy

Hmotnosti:

S ramenem 2,0 a 2,5 m:
Připojení lopaty, válec lopaty:
390 kg

S ramenem 3,0 a 3,5 m:
Připojení lopaty, válec lopaty:
363 kg

* Nosnost je omezena spíše hydraulickou kapacitou než klopným zatížením stroje. Hodnoty jsou měřeny dle standardů SAE J1097. Hodnoty nepřekračují 87% hydraulické kapacity nebo 75% klopného zatížení.

Uvedené nosnosti jsou počítány pouze s nevybaveným ramenem. Pokud je na rameno instalováno nakládací zařízení nebo jiné příslušenství, je nutno od uvedených hodnot odečíst hmotnosti všech doplňků a zařízení.

Provedení s dlouhým výložníkem Super Long Front

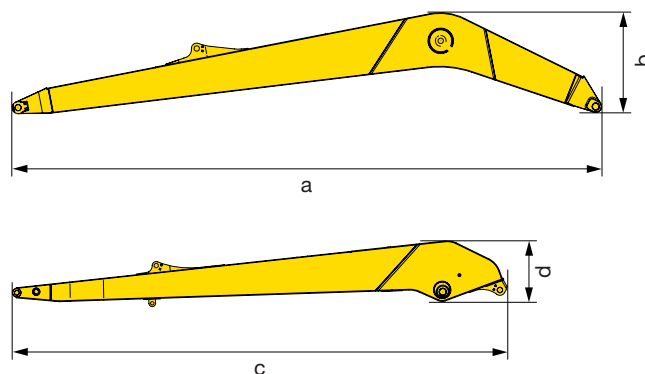
PRACOVNÍ ZAŘÍZENÍ

Výložník

Délka (a)	10.530 mm
Výška (b)	1.545 mm
Hmotnost	2.700 kg

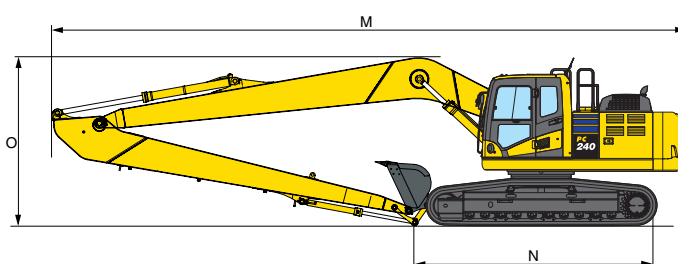
Násady

Délka (c)	9.325 mm
Výška (d)	1.200 mm
Hmotnost	1.650 kg



PŘEPRAVNÍ ROZMĚRY

M	Přepavní délka	14.400 mm
N	Délka na zemi (přepavní)	4.520 mm
O	Celková výška (k vrcholu výložníku)	3.230 mm



MAX. OBJEM LŽÍCE A HMOTNOST

	PC240LC-10	
Měrná hmotnost materiálu do 1,2 t/m ³	0,51 m ³	450 kg
Měrná hmotnost materiálu do 1,5 t/m ³	0,44 m ³	415 kg
Měrná hmotnost materiálu do 1,8 t/m ³	0,38 m ³	390 kg

MAX. OBJEM LŽÍCE A HMOTNOST

	PC240NLC-10	
Měrná hmotnost materiálu do 1,2 t/m ³	0,38 m ³	390 kg
Měrná hmotnost materiálu do 1,5 t/m ³	0,31 m ³	355 kg
Měrná hmotnost materiálu do 1,8 t/m ³	0,27 m ³	340 kg

Max. kapacita a hmotnost jsou počítány dle ISO 10567:2007.

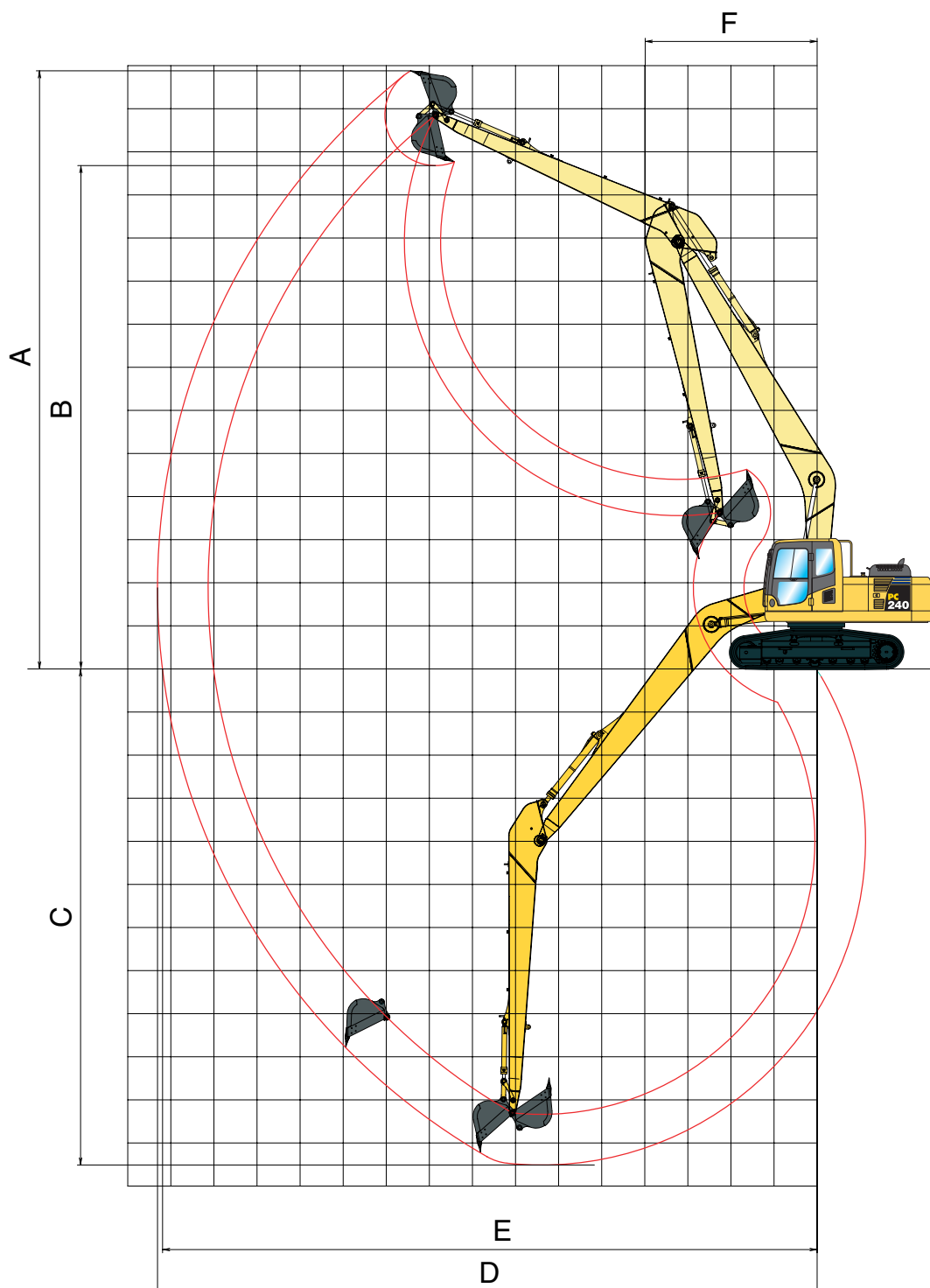
Prosíme konzultujte správnou volbu lžíce a příslušenství vhodnou pro Vaše podmínky se svým distributorem.

PROVOZNÍ HMOTNOST

Třibřité desky pasu	PC240LC-10		PC240NLC-10	
	Provozní hmotnost	Měrný tlak	Provozní hmotnost	Měrný tlak
600 mm	27.850 kg	0,56 kg/cm ²	27.250 kg	0,57 kg/cm ²
700 mm	28.150 kg	0,48 kg/cm ²	27.550 kg	0,50 kg/cm ²
800 mm	28.450 kg	0,43 kg/cm ²	27.850 kg	0,44 kg/cm ²
900 mm	28.750 kg	0,38 kg/cm ²	–	–

Provozní hmotnost včetně pracovního zařízení Super Long Front, lžíce, obsluhy, provozních náplní, plně palivové nádrže a standardního vybavení.

Pracovní rozsahy PC240LC/NLC-10 Super Long Front



SUPER LONG FRONT

A	Maximální rypná výška	14.970 mm
B	Maximální výsypaná výška	12.860 mm
C	Maximální rypná hloubka	14.635 mm
D	Maximální rypný dosah	18.290 mm
E	Maximální rypný dosah při zemi	18.190 mm
F	Minimální poloměr otočení	5.195 mm

Provedení s dlouhým výložníkem Super Long Front

Zdvihová kapacita PC240LC-10 Super Long Front

A – Dosah ze středu otoče

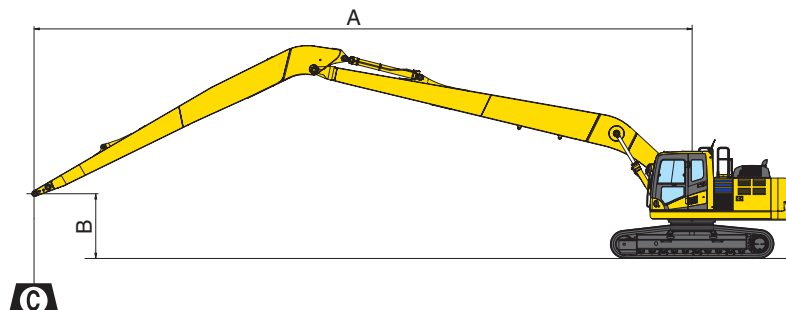
B – Výška uchycení lžice

C – Zdvihová kapacita














 – Podélná kapacita

 – Boční kapacita

 – Kapacita při maximálním vyložení



Se 700 mm širokými pásy

A			17,0 m		13,0 m		11,0 m		9,0 m		7,0 m		
													
14,0 m	kg	*1.200	*1.200										
10,0 m	kg	*1.100	*1.100			*1.700	*1.700						
6,0 m	kg	*1.100	*1.100			*2.000	*2.000	*2.050	*2.050				
3,0 m	kg	*1.200	1.000	*1.650	1.100	*2.400	2.050	*2.700	*2.700	*3.150	*3.150	*3.900	*3.900
0,0 m	kg	*1.350	950	1.800	1.000	*2.850	1.750	*3.350	2.350	*4.200	3.250	*5.700	4.600
-3,0 m	kg	*1.650	950			2.650	1.550	3.400	2.050	4.550	2.750	6.550	3.900
-6,0 m	kg	1.950	1.050			2.550	1.450	3.250	1.900	4.350	2.550	6.300	3.700
-9,0 m	kg	2.400	1.350			2.600	1.500	3.300	1.900	4.400	2.600	6.450	3.800
-13,0 m	kg	*3.750	2.950									*5.150	4.400

* Zdvih je omezen spíše hydraulickou kapacitou než klopnou kapacitou. Hodnoty jsou měřeny dle standardů SAE J1097.

Hodnoty nepřekračují 87% hydraulické zdvihové kapacity nebo 75% klopné kapacity.

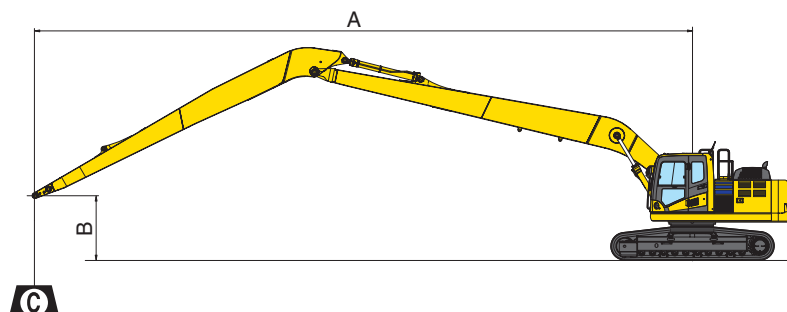
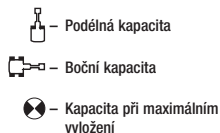
Tabulka nosností je uvedena pouze z informačních důvodů, stroj není určen pro jeřábovací operace.

Zdvihová kapacita PC240NLC-10 Super Long Front

A – Dosah ze středu otoče

B – Výška uchycení lžice

C – Zdvihová kapacita



Se 700 mm širokými pásy

A	⊕		17,0 m		13,0 m		11,0 m		9,0 m		7,0 m		
	⊕	⊖	⊕	⊖	⊕	⊖	⊕	⊖	⊕	⊖	⊕	⊖	
14,0 m	kg	*1.200	*1.200										
10,0 m	kg	*1.100	*1.100			*1.700	*1.700						
6,0 m	kg	*1.100	1.000			*2.000	*2.000	*2.050	*2.050				
3,0 m	kg	*1.200	800	1.650	900	*2.400	1.750	*2.700	2.450	*3.150	*3.150	*3.900	*3.900
0,0 m	kg	*1.350	750	1.550	800	2.550	1.500	3.350	2.000	*4.200	2.800	*5.700	4.000
-3,0 m	kg	1.500	750			2.300	1.250	3.000	1.700	4.000	2.300	5.750	3.250
-6,0 m	kg	1.650	850			2.200	1.150	2.850	1.550	3.800	2.100	5.550	3.100
-9,0 m	kg	2.100	1.100			2.250	1.200	2.850	1.550	3.850	2.150	5.650	3.200
-13,0 m	kg	*3.750	2.500									*5.150	3.750

* Zdvih je omezen spíše hydraulickou kapacitou než klopnou kapacitou. Hodnoty jsou měřeny dle standardů SAE J1097.

Hodnoty nepřekračují 87% hydraulické zdvihové kapacity nebo 75% klopné kapacity.

Tabulka nosností je uvedena pouze z informačních důvodů, stroj není určen pro jeřábovací operace.

Hydraulické rýpadlo

PC240LC/NLC-10

Standardní a nadstandardní vybavení

MOTOR

Vznětový, přepínaný motor Komatsu SAA6D107E-2 s přímým vstříkáním paliva a systémem Common Rail	●
Splňuje emisní omezení EU Stupeň IIIB	●
Vrtule chlazení se sacím účinkem	●
Automatický systém zahřívání motoru	●
Ochranný systém proti přehřátí motoru	●
Ukazatel stavu paliva	●
Funkce automatického decelerátoru	●
Zastavení motoru klíčkem	●
Startování motoru může být na požádání chráněno heslem	●
Alternátor 24 V/60 A	●
Startér 24 V/5,5 kW	●
Akumulátory 2 × 12 V/155 Ah	●

HYDRAULICKÝ SYSTÉM

Elektronický uzavřený okruh systému Load Sensing (E-CLSS) se systémem HydraulMind	●
Kontrolní systém vzájemné spolupráce motoru a čerpadla (PEMC)	●
Přídavný hydraulický okruh (nadstandard se zařízením Super Long Front)	●
Systém volby ze 6 pracovních režimů: výkonový režim, ekonomický režim, režim hydraulického kladiva, výkonový režim pro příslušenství a ekonomický režim pro příslušenství a režim zvedání	●
Funkce PowerMax	●
Nastavitelné ovládací páky PPC se třemi tlačítky pro přídavná zařízení, proporční funkce ramene, výložníku, lžice a otoče	●
Příprava pro hydraulický rychloupínač (není dodáván pro verzi Super Long Front)	●
Přídavné hydraulické okruhy (nejsou dodávány pro verzi Super Long Front)	○

PODVOZEK

Ochrana jezdových kladek	●
Rám stroje se spodním krytím	●
600, 700, 800, 900 mm trojhrané desky pasu	○
Ochrana jezdových kladek v celé délce	○

KABINA

Vyztužená bezpečnostní kabina SpaceCab™: Neprodyšně utěsněná a přetlakovaná kabina s odpruženým uložením je vybavena tónovanými bezpečnostními skly, velkým stropním oknem se sluneční clonou, výsuvným čelním oknem se zajišťovacím systémem, vyjímatelným dolním oknem, stěračem čelního okna s cyklovačem, sluneční roletou, zapalovačem, popelníkem, odkládacím prostorem a podlahovou rohoží	●
Vyhřívaná sedačka s vysokým opěradlem, pneumatickým odpružením a bederní opěrkou, výškově nastavitelné loketní opěrky, samonavíjecí bezpečnostní pás	●
Automatická klimatizace	●
Napájecí napětí 12/24 V	●
Schránka na dokumentaci a časopisy	●
Termo schránka	●
Radio	●
Vstup přehrávače (zdiřka pro MP3)	●
Stěrač spodního okna	○
Stříška proti dešti (nesmí se použít s OPG)	○

SERVIS A ÚDRŽBA

Automatické odvodušňování palivového systému	●
Vzduchový filtr se dvěma vložkami, předčističem a indikátorem znečištění	●
KOMTRAX™ - Bezdrátový monitorovací systém Komatsu	●
Multifunkční barevný monitor s monitorovacím systémem pracovního zařízení (EMMS) a řízením efektivity provozu	●
Základní sada nářadí	●
Komatsu CARE	●
Servisní body	○
Jednotka centrálního mazání	○

PRACOVNÍ ZAŘÍZENÍ

Jednodílný výložník	○
Dvojdílný výložník	○
Rameno a velmi dlouhý výložník Super Long Front (18 m)	○
2,0 m; 2,5 m; 3,0 m; 3,5 m dlouhá ramena	○
Závěs lopaty s okem pro zvedání	○
Komatsu lopaty	○
Hydraulická bourací kladiva Komatsu	○

BEZPEČNOSTNÍ VYBAVENÍ

Zadní kamerový systém	●
Elektrický klakson	●
Výstražný přetěžovací systém	●
Zvuková výstraha pro jezd	●
Hydraulické zámky výložníku	●
Masivní zábradlí a zpětná zrcátka	●
Odpojovač baterie	●
Ochranná konstrukce ROPS splňující požadavky normy ISO 12117-2:2008	●
Bezpečnostní vypínač motoru	●
Hydraulické zámky ramene (není dodáván pro verzi Super Long Front)	●
Systém ochrany proti padajícím předmětům (FOPS) OPG třídy II	○
Horní ochranný rám OPG	○
Přídavná kamera na pravé straně	○

ŘÍZENÍ A BRZDY

Hydrostatický tří rychlostní jezdový systém s automatickým řazením, koncovými převody s planetovým soukolím a hydraulickou jezdovou i parkovací brzdou	●
PPC ovládací páky a pedály pro řízení a jezd	●

SYSTÉM OSVĚTLENÍ

Pracovní světla : 2 na otočném svršku stroje, 1 na výložníku (levé)	●
Přídavná pracovní světla : 4 na kabině (přední), 1 na kabině (zadní), 1 na výložníku (pravé), 1 na protizávaží (zadní) a maják	○

DALŠÍ VYBAVENÍ

Standardní protizávaží	●
Extra těžké protizávaží (se zařízením Super Long Front)	●
Dálkové mazání otočového věnce a čepů	●
Elektrické přečerpávací čerpadlo s automatickou funkcí odstavení	●
Biologicky odstranitelné oleje pro hydraulický systém	○
Barva dle specifikace zákazníka	○
Komatsu - Topcon příprava pro nivelaci	○

Další příslušenství na požádání

- standardní vybavení
- nadstandardní vybavení

Váš dodavatel Komatsu:



Centrála:
Čestlická 299
251 01 Čestlice
Tel.: +420 212200200
www.komatsu.cz

KOMATSU

Komatsu Europe
International N.V.
Mechelsesteenweg 586
B-1800 VILVOORDE (BELGIUM)
Tel. +32-2-255 24 11
Fax +32-2-252 19 81
www.komatsu.eu

UKSS14505 02/2017

Materials and specifications are subject to change without notice.
KOMATSU is a trademark of Komatsu Ltd. Japan.