

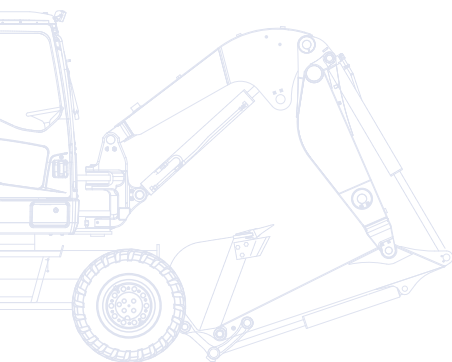
# KOMATSU

**PW**  
**118MR**



Midirýpadlo

## PW118MR-8



VÝKON MOTORU  
72,0 kW / 97,9 PS @ 2.200 ot/min

PROVOZNÍ HMOTNOST  
12.305 - 12.885 kg

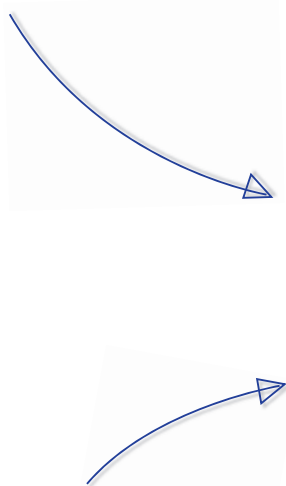
KAPACITA LOPATY  
max. 0,40 m<sup>3</sup>

# Stručný přehled

Nové kompaktní kolové rýpadlo PW118MR-8 je výsledkem odborných znalostí a technologií, které společnost Komatsu vyvinula během více než 80 let praxe v tomto oboru. Vývoj probíhal s neustálým zřetelem na potřeby zákazníků celého světa, a proto je model PW118MR-8 uživatelsky příjemným strojem, který poskytuje prvotřídní výkon. Vyznačuje se minimálním přesahem zádí, která přečnává přes kola podvozku o pouhých 190 mm. Obsluha se tak může koncentrovat na práci prováděnou před strojem a při otáčení kabiny se nemusí znepokojovat rizikem nárazu zadní části.

## Mimořádný výkon

- Rychlé a přesné pohyby
- Velký kopací pracovní dosah
- Vynikající ovladatelnost
- Vynikající obratnost i v omezených prostorech
- Hydraulický systém CLSS



## Výkon a ohleduplnost k životnímu prostředí

- Motor Komatsu ecot3 s velkým kroutícím momentem a nízkou spotřebou paliva
- Splňuje požadavky norem EU Stupeň IIIA
- Funkce automatického decelerátoru a ukazatel Eco pro nižší spotřebu paliv
- 5 volitelných pracovních režimů
- Malá provozní hlučnost



# PW118MR-8

**VÝKON MOTORU**  
72,0 kW / 97,9 PS @ 2.200 ot/min

**PROVOZNÍ HMOTNOST**  
12.305 - 12.885 kg

**KAPACITA LOPATY**  
max. 0,40 m<sup>3</sup>

## Maximální pohodlí obsluhy

- Prostorná a komfortní kabina  
Ochranná konstrukce ROPS splňující požadavky normy ISO12117-2:2008
- Tiché a ergonomické pracovní prostředí
- Velký multifunkční barevný LCD monitor
- Posuvné dveře kabiny usnadňující nastupování a vystupování
- Automatická klimatizace



## Absolutní všestrannost

- Kompaktní rozměry
- Řízení všech čtyř kol umožňuje volbu ze tří režimů řízení
- Proporcionální ovládání na joysticku pro přídavné hydraulické okruhy
- Nová konstrukce dvoudílného výložníku
- Druhý přídavný hydraulický okruh a hydraulický rychloupínač (nadstandard)

## Jednoduchá údržba

- Optimální rozvržení údržby
- Chladiče vody a oleje umístěné vedle sebe
- Multifunkční barevný monitor se systémem Equipment Management and Monitoring System (EMMS)
- Standardní předčistič paliva s odlučovačem vody
- Dlouhé intervaly údržby



**KOMTRAX**

Bezdrátový monitorovací  
systém Komatsu

# Maximální pohodlí obsluhy



## Kabina obsluhy

Prostorná ROPS (ISO 12117-2) kabina stroje PW118MR-8 poskytuje maximální ochranu i v případě převrácení stroje. Pomocí dvojitého posuvného mechanismu mohou být sedadlo i proporcionální ovládací páky pohodlně nastaveny tak, aby zaručovaly maximální produktivitu a minimální únavu. Široké přední okno, velká boční okna a otevírací střešní okno poskytují lepší výhled z kabiny stroje v jakékoliv situaci. Standardní automatická klimatizace doplňuje komfortní pracovní prostředí udržováním vhodné teploty v kabině, bez ohledu na počasí.

## Velký multifunkční LCD monitor

Velký a uživatelsky příjemný barevný LCD monitor zaručuje bezpečnou, přesnou a plynulou práci stroje PW118MR-8. Jeho vysoce intuitivní pracovní rozhraní a spínače s jednoduchou obsluhou poskytují posádce přístup k celé řadě funkcí a provozních informací.



Otevírací střešní okno umožňuje výhled nad kabinu



Velká prosklená plocha oken poskytuje vynikající výhled kolem celého stroje



Velký LCD monitor s nastavením mnoha jazyků



## Vysoká nosnost

Společně s nejlepší kompaktní velikostí ve své třídě disponuje model PW118MR-8 také velkou nosností. Kombinace výkonu, vhodných rozměrů a dokonalé ovladatelnosti vytváří z modelu PW118MR-8 dokonalou volbu pro náročné zvedací práce nebo pro jednoduché výkopové práce v úzkých uličkách, na stavbě silnic a při výstavbě kanalizací.



## Vynikající systém pojezdu

Kolová rýpadla jsou vyrobena tak, aby umožňovala rychlé přesuny mezi jednotlivými pracovišti. Pro zvětšení pohyblivosti byl hnací systém PW118MR-8 zcela přestruován a nabízí nyní vyšší rychlost a to i při jízdě do svahu. Přední výkyvná náprava s možností aretace elektronicky přes LCD displej dále zvyšuje výkonnost při pohybu na svahu.

# Výkon a ohleduplnost k životnímu prostředí



## Výkon a ekologie

Model PW118MR-8 je vybaven motorem Komatsu ecot3, který splňuje požadavky norem EU Stupeň IIIA. Tento elektronicky ovládaný motor s vícestupňovým vstřikováním paliva Common-rail společně se zdokonaleným hydraulickým systémem dosahuje vynikající produktivity. Drasticky snížené emise výfukových plynů a omezení hluchnosti vytváří z tohoto kompaktního rýpadla dokonalý stroj pro práce v omezených prostorech a na pracovištích v městské zástavbě.

## Vysoká produktivita a úspora paliva

Podle druhu zatížení si může obsluha pohodlně zvolit jeden z 5 pracovních režimů, které jsou dimenzovány tak, aby vyhovovaly otáčkám motoru, výkonu čerpadla a tlaku v systému. Priorita může být kladena na rychlost, vyšší produktivitu nebo na spotřebu paliva u lehčích pracovních operací. Spotřeba paliva je dále snižována pomocí automatické decelerace, což je standardní funkce, která automaticky snižuje otáčky motoru, jsou-li ovládací páky v neutrální poloze, a také ukazatelem Eco na LCD monitoru.





## Práce ve stísněných prostorech

Krátká zád' stroje PW118MR-8 poskytuje optimální výkon a rychlost práce v omezených prostorech: sklady, práce na silnicích, demoliční práce, kanalizace a na všech místech, kde nemohou pracovat tradiční stroje. Robustnost a vynikající stabilita zaručují bezpečnost a jistotu při všech pracích.

## Řízení všech čtyř kol

U tohoto stroje jsou k dispozici 3 režimy řízení: řízení dvou kol (pro jízdu během přepravy stroje), řízení čtyř kol (pro rychlost a ovladatelnost) a režim řízení krabí chod (pro omezené prostory). Tímto je zajištěna vynikající univerzálnost a ovladatelnost stroje. Změna režimu řízení je jednoduchá a bezpečná: pouze současně stisknete dva spínače na novém ovládacím panelu a zelená kontrolka vás bude informovat o zvoleném režimu řízení. Při práci může být zablokován výkyv přední nápravy, čímž dojde ke zlepšení stability stroje.



# Jednoduchá údržba

## Vynikající přístupnost pro úkony údržby

Společnost Komatsu zkonstruovala model PW118MR-8 tak, aby byl zajištěn snadný přístup ke každému servisnímu bodu. Běžná údržba a servisní úkony nesmí být zanedbávány, aby později nedocházelo k drahým prostojům. Chladič, předchladič a chladič oleje jsou vyrobeny z hliníku, což zvyšuje jejich účinnost a jsou namontovány paralelně, aby bylo umožněno jejich rychlejší čištění. Palivové a olejové filtry stejně jako odkalovací ventil paliva jsou snadno přístupné.

## EMMS (Equipment Management and Monitoring System)

Monitorovací systém Komatsu EMMS může zabránit malému problému, který by se později mohl stát velkým servisním úkonem. Řídicí jednotka monitoruje všechny hlavní systémy a klíčové funkce motoru, jako jsou tlak motorového oleje, teplota chladicí kapaliny, nabití baterie, zanesení vzduchového filtru atd. Dojde-li k jakémukoli poruše, bude zobrazena na LCD monitoru. Na monitoru je také indikován stav, kdy musí být provedena výměna oleje nebo filtrů.



Všechny hlavní body údržby jsou snadno přístupné z úrovně terénu.



Palivový předfiltr s odlučovačem vody



LCD monitor informuje o závadách a intervalech výměny



# Bezdrátový monitorovací systém Komatsu



KOMTRAX™ je revolučním systémem vyhledávání strojů, navrženým k úspoře Vašeho času a nákladů. Nyní můžete své zařízení sledovat kdykoliv a kdekoliv. Využití cenných informací o stroji, zjištěných přes webové rozhraní KOMTRAX™ optimalizuje plánování údržby stroje a jeho výkonnosti.

Se systémem KOMTRAX™ můžete:

- Zjistit kdy a kde Váš stroj zrovna pracuje
- Být informováni o neoprávněných pracích či pohybech stroje
- Nastavit a dostávat e-mailová upozornění využitá jako alarm stroje

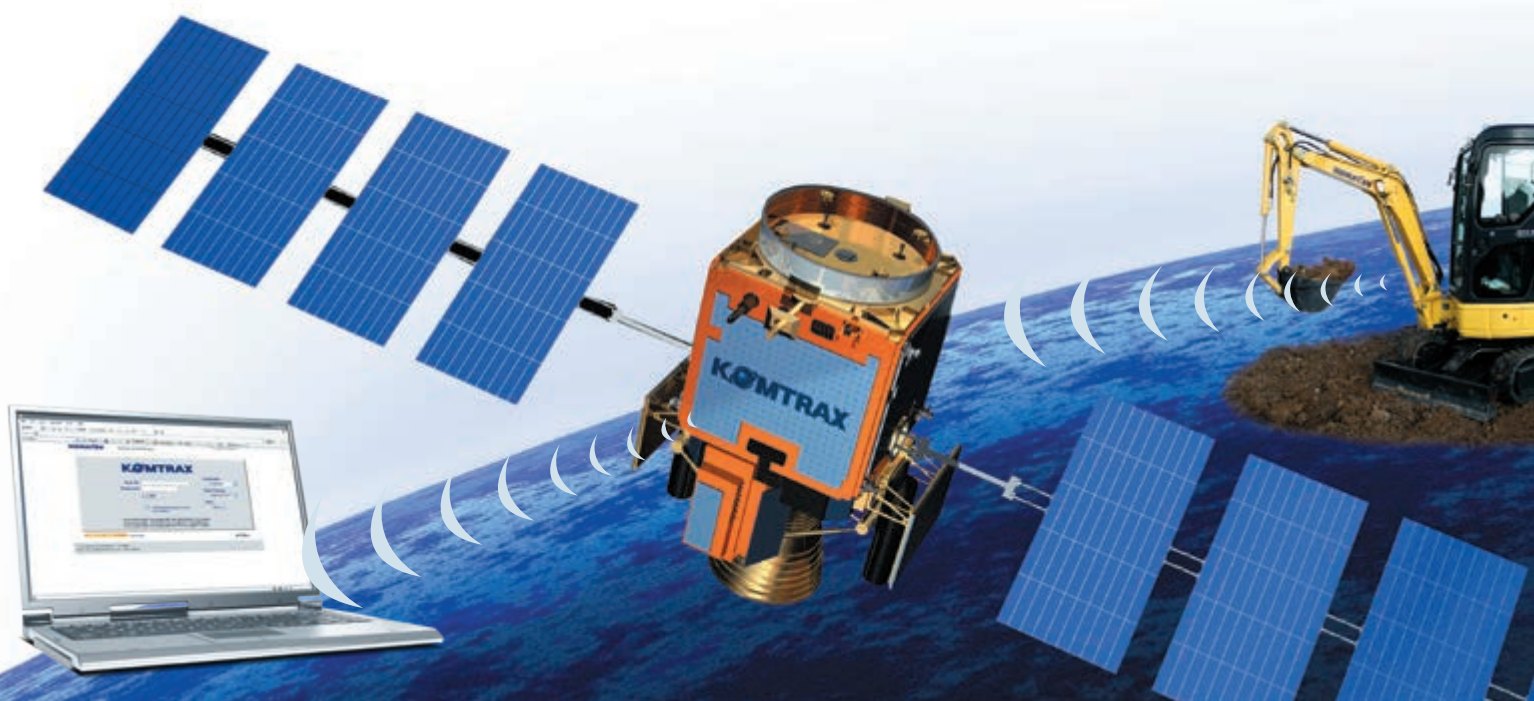
O dalších podrobnostech o systému KOMTRAX™ Vás informuje brožura KOMTRAX™, dostupná u Vašeho nejbližšího dodavatele strojů Komatsu.



*Produktivní čas stroje – S „Denním pracovním přehledem“ ve formátu grafu dostáváte přesné údaje o běhu motoru Vašeho stroje, jako např. kdy byl motor nastartován a zastaven, stejně jako o celkové době jeho běhu.*



*Bezpečnostní upozornění – Můžete dostávat bezpečnostní upozornění jak přes webové rozhraní Komtraxu, tak i e-mailem.*



# Technické údaje

## MOTOR

Model .....	Komatsu SAA4D95LE-5
Typ .....	vznětový s přímým vstřikováním se systémem Common rail, kapalinou chlazený, přepřlňovaný se sníženou hladinou emisí a mezichladičem
Zdvihový objem .....	3.260 cm <sup>3</sup>
Vrtání × zdvih .....	95 × 115 mm
Počet válců .....	4
Výkon motoru	
při otáčkách motoru .....	2.200 ot/min
ISO 14396 .....	72,0 kW / 97,9 PS
SAE J1349 .....	68,4 kW / 93,0 PS
Max. kroutící moment/otáčky motoru .....	358 Nm / 1.500 ot/min
Vzduchový filtr .....	suchého typu s dvojitou vložkou, indikátorem zanesení, automatickým odstraněním prachu

## PROVOZNÍ HMOTNOST

Provozní hmotnost včetně 1.850 mm dlouhé násady, 0,33 m<sup>3</sup> lopaty (ISO 7451), radlice, obsluhy, provozních náplní, plné palivové nádrže a standardního vybavení (ISO 6016).

	Šíře	Provozní hmotnost s dvoudílným výložníkem
Se zadní radlicí	2.500 mm	12.305 kg
Se zadními stabilizačními opěrami	2.490 mm	12.310 kg
S radlicí a stabilizačními opěrami	2.500 mm	12.885 kg

## PŘEVODOVÉ ÚSTROJÍ

Hydrostatická převodovka se čtyřmi hnacími koly. Hydraulický motor pracuje pomocí synchronizovaného převodu, který využívá dva rozsahy otáček.

Maximální tažná síla .....	6.472 daN (6.600 kg)
Pracovní rychlost .....	1.: 4 km/h - 2.: 9 km/h
Pojezdová rychlost .....	3.: 14 km/h - 4.: 30 km/h

## NÁPRAVY

Hnací a řídicí nápravy s planetovými převody v nábojích kol. Výkyv přední nápravy může být zablokován pomocí dvou hydraulických válců.

Pneumatiky:

Dvojmontáž pneumatik (standard) .....	9-20
Samostatné pneumatiky (nadstandardní vybavení) .....	18-19.5

## SYSTÉM ŘÍZENÍ

Hydraulicky ovládaný systém řízení, který působí na přední a zadní kola prostřednictvím dvojitých hydraulických válců v nápravách. Obsluha může pomocí elektrického spínače zvolit ze tří režimů řízení:

- řízení dvou kol
- řízení čtyř kol
- krabí chod

Poloměr zatáčení:

Řízení dvou kol .....	6.850 mm
Řízení čtyř kol .....	4.050 mm

## KABINA

Kabina chráněná proti hluku, opatřená bezpečnostními skly, zámkem, stěračem čelního skla, elektrickým klaksonem, nastavitelným sedadlem s dvojitým posuvem, kontrolním systémem, přístroji a nastavitelnými ovládacími pákami. Venkovní vstup sání vzduchu.

## HYDRAULICKÝ SYSTÉM

Typ .....

systém HydraulMind s uzavřeným okruhem, funkcí Load Sensing a tlakovými vyrovnávacími ventily

Hlavní čerpadla:

Čerpadla pro .....

výložník, násadu, podvozek, lopatu a pojezdové okruhy

Typ .....

s proměnným průtokem s axiálními písty

Maximální průtok .....

198 l/min

Čerpadla pro .....

otoč

Typ .....

se stálým průtokem

Maximální průtok .....

70 l/min

Hydraulické motory:

Pojezdové ústrojí .....

1 × pístový motor s vyvažovacím ventilem

Otáčení horní nástavby .....

jeden pístový motor s brzdou otáčení

Nastavení bezpečnostních přepouštěcích ventilů:

Otoč a radlice .....

20,3 MPa (208 kg/cm<sup>2</sup>)

Pojezdová a pracovní zařízení .....

26,5 MPa (270 kg/cm<sup>2</sup>)

Vylamovací síla (ISO 6015) .....

7.169 daN (7.310 kgf)

Rypná síla násady, násada 2.000 mm

(ISO 6015) .....

4.511 daN (4.600 kgf)

## OTOČOVÝ SYSTÉM

Pohon .....

hydraulický motor

Systém redukce .....

planetová převodovka

Mazání otočového věnce .....

mazací tuk

Brzdy otoče .....

automatické, s lamelami v olejové lázni

Rychlost otáčení .....

8,5 ot/min

## BRZDY

Typ .....

hydraulicky ovládané pedálem, prostřednictvím dvou dvouokruhových čerpadel, působící na kotouče v olejové lázni u všech čtyř kol

Provozní brzdy .....

hydraulicky ovládané pedálem, působící na všechna čtyři kola

Parkovací brzda .....

hydraulicky ovládaná pomocí elektrického tlačítka, které je umístěno v kabině, působí na zadní nápravu

## ELEKTRICKÝ SYSTÉM

Napájecí napětí .....

24 V

Akumulátor .....

125 Ah

Alternátor .....

60 A

Startér .....

4,5 kW

## PLNÍCI OBJEMY PROVOZNÍCH KAPALIN

Palivová nádrž .....

150 l

Chladicí systém .....

12,4 l

Motorový olej .....

11 l

Diferenciál (každá náprava) .....

9 l

Koncové převody (každá strana) .....

0,8 l

Převodovka otoče .....

3,5 l

Nádrž hydraulického oleje .....

80 l

## ŽIVOTNÍ PROSTŘEDÍ

Emise motoru .....

plně vyhovují emisním předpisům EU Stupeň IIIA

Hladiny hluku

LwA hladina vnějšího hluku .....

100 dB(A) (2000/14/EC Stupeň II)

LpA hladina vnitřního hluku ...

74 dB(A) (ISO 6396 dynamický test)

Úroveň vibrací (EN 12096:1997)

Ruka/paže .....

≤ 2,5 m/s<sup>2</sup> (přesnost K = 0,58 m/s<sup>2</sup>)

Tělo .....

≤ 0,5 m/s<sup>2</sup> (přesnost K = 0,22 m/s<sup>2</sup>)

Obsah fluorovaných skleníkových plynů HFC-134a (GWP 1430).

Množství plynu 0,8 kg, což odpovídá CO<sub>2</sub> 1,14 t.

## Nosnost

A – Vyrožení ze středu otoče

B – Výška v čepu lopaty

☞ – Podélná nosnost

☞☞ – Příčná nosnost

DATA A TECHNICKÉ ÚDAJE ODPOVÍDAJÍ STROJI PODLE SMĚRNIC 89/392/CE A EN 474-5.

Při demontovaném pákové lopaty nebo válci lopaty může nosnost narůstat úměrně jejich hmotnosti.

Zdvíhová kapacita s přídatným protizávažím (388 kg), lopatou 266 kg, dvěma pneumatikami (9-20), radlici a opěrnými patkami, pákami a válcem.

## S PŘEDNÍ RADLICÍ A ZADNÍMI STABILIZÁRORY NAHOŘE

B	A	Max.		6,0 m		4,5 m		3,0 m	
		☞	☞☞	☞	☞☞	☞	☞☞	☞	☞☞
Délka násady 1.850 mm	4,5 m	*1.840	1.170	*1.910	1.440	*2.080	*2.080		
	3,0 m	*1.740	1.030	*2.130	1.380	*2.790	2.160		
	1,5 m	*1.780	1.000	*2.410	1.310				
	0,0 m	*1.880	1.080	*2.460	1.280	*3.750	1.930		
Délka násady 2.000 mm	4,5 m	*1.680	1.110	*1.830	1.440	*1.960	*1.960		
	3,0 m	*1.590	980	*2.070	1.370	*2.680	2.170		
	1,5 m	*1.620	960	*2.370	1.300				
	0,0 m	*1.790	1.030	*2.450	1.270	*3.740	1.910		

## SE ZADNÍ RADLICÍ DOLE (ZAPNUTÍ ZVEDÁNÍ RADLICE)

B	A	Max.		6,0 m		4,5 m		3,0 m	
		☞	☞☞	☞	☞☞	☞	☞☞	☞	☞☞
Délka násady 1.850 mm	4,5 m	1.840*	1.208	1.910*	1.910*	2.080*	2.080*		
	3,0 m	1.740*	1.140	2.130*	1.538	2.790*	2.370		
	1,5 m	1.780*	1.148	2.410*	1.508				
	0,0 m	1.880*	1.182	2.460*	1.477	3.750*	2.190		
Délka násady 2.000 mm	4,5 m	1.680*	1.148	1.830*	1.830*	1.960*	1.960*		
	3,0 m	1.590*	1.013	2.070*	1.508	2.680*	2.340		
	1,5 m	1.620*	1.005	2.370*	1.425				
	0,0 m	1.790*	1.075	2.450*	1.397	3.740*	2.198		

## S PŘEDNÍ RADLICÍ A ZADNÍMI STABILIZÁRORY DOLE

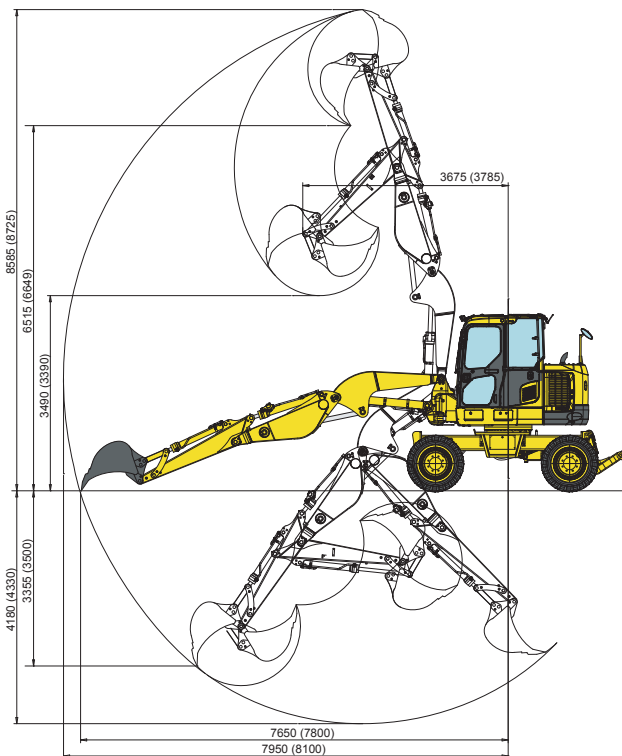
B	A	Max.		6,0 m		4,5 m		3,0 m	
		☞	☞☞	☞	☞☞	☞	☞☞	☞	☞☞
Délka násady 1.850 mm	4,5 m	1.840*	1.373	1.910*	1.910*	2.080*	2.080*		
	3,0 m	1.740*	1.290	2.130*	2.130*	2.790*	2.790*		
	1,5 m	1.780*	1.253	2.410*	1.703				
	0,0 m	1.880*	1.290	2.460*	1.668	3.750*	2.562		
Délka násady 2.000 mm	4,5 m	1.680*	1.313	1.830*	1.830*	1.960*	1.960*		
	3,0 m	1.590*	1.170	2.070*	2.070*	2.680*	2.680*		
	1,5 m	1.620*	1.125	2.370*	1.538				
	0,0 m	1.790*	1.159	2.450*	1.507	3.740*	2.443		

### POZNÁMKA:

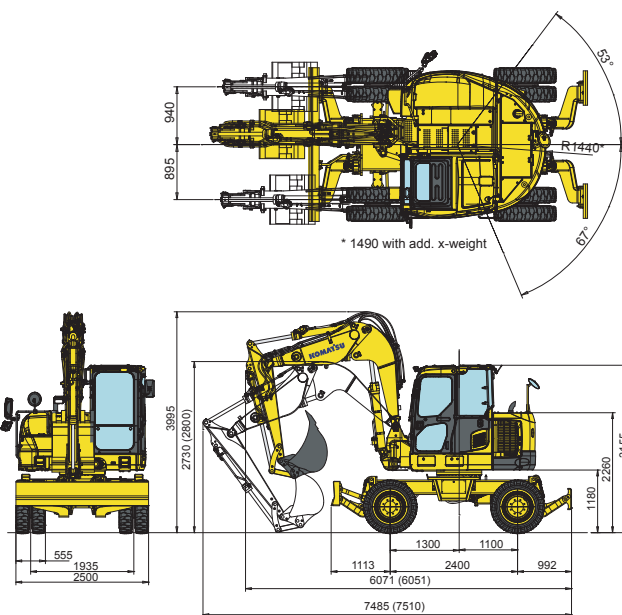
Hodnoty jsou měřeny dle standardů ISO standard 10567. Hodnoty nepřekračují 87% hydraulické nosnosti nebo 75% klopného zatížení. Rýpadla, používaná k manipulaci s břemeny, musí splňovat případné místně platné předpisy a dále musí být vybavena hydraulickými zámky (výložník a násada) a výstražným přetěžovacím zařízením dle normy ČSN EN 474-5.

- Hodnoty označené hvězdičkou (\*) jsou omezeny kapacitou hydraulického systému.
- Výpočty se vztahují ke stroji stojícímu na pevném a rovném povrchu.
- Zvedací bod je hypotetický hák umístěný za lopatou.

## PRACOVNÍ DOSAHY



## ROZMĚRY



Objem lopaty (ISO 7451)	m <sup>3</sup>	0,093	0,15	0,19	0,24	0,28	0,33	0,36	0,40
Šířka lopaty	mm	300	400	500	600	700	800	900	1.000
Hmotnost lopaty	kg	168	194	218	234	252	270	294	320
Počet zubů	-	2	3	3	4	4	4	5	5

## Standardní a nadstandardní vybavení

**MOTOR**

Vznětový, přepínávaný, vodou chlazený motor Komatsu SAA4D95LE-5 s vícestupňovým vstříkovaním paliva Common Rail, splňující požadavky normy EU Stupeň IIIA	●
Alternátor 24 V/60 A	●

**PNEUMATIKY**

Dvojmontáž pneumatik 9-20	●
Samostatné pneumatiky 18-19.5	○

**HYDRAULICKÝ SYSTÉM**

Systém pro volbu 5 pracovních režimů: výkonový režim, ekonomický režim, režim hydraulického kladiva, režim příslušenství a režim zvedání	●
Jeden přídavný dvoucestný plnopřítokový servisní ventil s hydraulickým potrubím pro příslušenství na výložníku a rameni (HCU-A)	●
Doplňkový přídavný hydraulický okruh (HCU-B)	●
Pojistné ventily přídavného okruhu	●
Druhý přídavný hydraulický okruh (HCU-C) + příprava pro hydraulické rychloupínání	○
Uzavírací ventily na okruhu příslušenství	○

**SYSTÉM OSVĚTLENÍ**

Pracovní světlo na výložníku	●
Jedno přední pracovní světlo na kabině	○
4 přední pracovní světla na kabině	○
Zadní pracovní světla na kabině	○
Pracovní světlo na výložníku	○

**KABINA**

Automatická klimatizace	●
Nastavitelné sedadlo s bezpečnostním pásem	●
Velký LCD monitor s nastavením mnoha jazyků	●
Radiopřehrávač	●
Vnitřní zástrčka 12 V	●
Radio	○
Stířiška proti dešti	○

**SERVIS A ÚDRŽBA**

Multifunkční barevný monitor se systémem Equipment Management and Monitoring System (EMMS)	●
Vzduchový filtr s dvojitou vložkou	●
KOMTRAX™ – Bezdrátový monitorovací systém Komatsu	●
Palivové dopravní čerpadlo	○

**BEZPEČNOSTNÍ VYBAVENÍ**

Výstražný přetěžovací systém	●
Akustická výstraha pro pojezd	●
Klakson	●
Zpětná zrcátka (levá strana, zadní)	●
Hydraulické zámky výložníku	●
Hydraulické zámky násady	●
Výstražný majáček	○
Pákové lopaty s hákem	○

**PŘÍSLUŠENSTVÍ**

Stabilizační opěry a radlice s pojistným ventilem	●
Řada lopat (300 - 1.000 mm)	○
Svahovací lopata 1.800 mm	○
Přikopová lopata 2.100 (45°)	○

**DALŠÍ VYBAVENÍ**

Dvoudílný výložník (s polohováním)	●
Násada 2.000 mm	●
Řízení všech čtyř kol	●
Automatická decelerace	●
Proporcionální ovládání na joysticku pro okruh pracovního zařízení	●
Automatická parkovací brzda	●
Zámek otoče	●
Výkyvná přední náprava s ručním zámkem pístnice	●
Přídavné protizávaží (388 kg)	●
Násada 1.850 mm	○

Na přání jsou dodávána další pracovní zařízení, příslušenství a vybavení pro speciální aplikace

Na přání jsou dodávány další doplňky

- standardní vybavení
- nadstandardní vybavení

Váš dodavatel Komatsu:



**Centrála:**  
Čestlická 299  
251 01 Čestlice  
Tel.: +420 212200200  
www.komatsu.cz

# KOMATSU

**Komatsu Europe  
International NV**  
Mechelsesteenweg 586  
B-1800 VILVOORDE (BELGIUM)  
Tel. +32-2-255 24 11  
Fax +32-2-252 19 81  
[www.komatsu.eu](http://www.komatsu.eu)