

KOMATSU

PW158-11

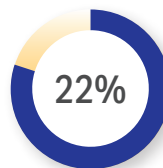


Hydraulické kolové rýpadlo

Výkon motoru
110 kW / 150 PS @ 2000 ot/min

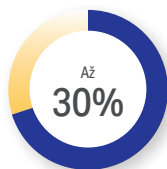
Provozní hmotnost
15125 - 17360 kg

Objem lopaty
max. 0,94 m³



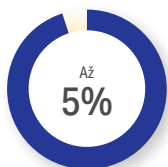
Výkonnější

Vyšší výkon: +20 kW oproti předchozímu modelu



Ušetřete čas

Vyšší jezdová rychlost do kopce: +30% oproti předchozímu modelu



Snižte náklady

Snížená spotřeba paliva: -5% oproti předchozímu modelu



Výkon motoru

110 kW / 150 PS @ 2000 ot/min

Provozní hmotnost

15125 - 17360 kg

Objem lopaty

max. 0,94 m³

Vysoká univerzálnost, nízká spotřeba paliva a bezpečný výkon ve stísněných prostorách

Výkon a ohleduplnost k životnímu prostředí

- Motor splňující požadavky normy EU Stupeň V
- Nastavitelné vypínání motoru při volnoběhu
- Technologie Komatsu pro úsporu paliva
- Vynikající jízdní výkon
- Velká zdvihová kapacita

Absolutní všestrannost

- Kompaktní konstrukce s malým poloměrem otáčení zadní části stroje
- Ideální pro širokou řadu aplikací
- Přídavný hydraulický okruh
- Systém integrovaného ovládání pracovního zařízení Komatsu (KIAC – Komatsu Integrated Attachment Control) (nadstandardní vybavení)
- Velký výběr variant

Maximální pohodlí obsluhy

- Pneumatically odpružená sedačka obsluhy s integrovanými konzolami s ovládacími pákami
- Prvotřídní pneumaticky odpružená sedačka obsluhy (nadstandardní vybavení)
- Systém odpružení výložníku (ECSS) (nadstandardní vybavení)
- Systém KomVision umožňující výhled okolo celého stroje
- Velký monitor
- Systém řízení ovládacími pákami (nadstandardní vybavení)

Moderní ovládací prvky

- Proporcionální ovládací prvky příslušenství
- Zdokonalené, ergonomické spínače
- 6 pracovních režimů

Jednoduchá údržba

- Přístup k servisním místům z úrovně terénu
- Centralizovaný systém mazání
- Snadno přístupné umístění elektrického palivového dopravního čerpadla
- Jednoduchý přístup k nádrži s přísadou AdBlue®

Komtrax

- Bezdrátový monitorovací systém Komatsu
- 4G mobilní komunikace
- Zvýšené výkonové parametry a snížená spotřeba paliva
- Integrovaná anténa pro komunikaci



Údržbový program
pro zákazníky Komatsu



Vyšší produktivita

Kromě svých kompaktních rozměrů se model PW158-11 vyznačuje nedostižným zdvihovým výkonem. Díky kombinaci výkonu, rozložení hmotnosti, praktických rozměrů a dokonalé ovladatelnosti představuje tento stroj špičkovou volbu pro náročné zvedací práce, pro jednoduché výkopové činnosti v úzkých uličkách i pro použití při výstavbě silnic a kanalizací.

Technologie Komatsu pro úsporu paliva

Spotřeba paliva je u modelu PW158-11 nižší až o 5% oproti předchozímu modelu. Řízení motoru je zdokonalené. Variabilní sladění otáček motoru a hydraulických čerpadel zaručuje efektivitu a přesnost během jednotlivých a kombinovaných pohybů. Adhezní spojka umožňuje chod chladicího ventilátoru s proměnnými otáčkami, čímž přispívá k dalšímu snížení spotřeby paliva.

Nastavitelné vypínání motoru při volnoběhu

Funkce automatického vypnutí při volnoběhu (auto idle shutdown) Komatsu vypne automaticky motor poté, co běží po stanovenou dobu ve volnoběžných otáčkách. Tuto funkci lze snadno naprogramovat na dobu od 5 do 60 minut; cílem je redukovat zbytečnou spotřebu paliva a emise výfukových plynů a snížit provozní náklady. Ukazatel Eco a typy Eco průvodce na monitoru v kabině ještě více podporují efektivní provoz.

Výkon a ohleduplnost k životnímu prostředí

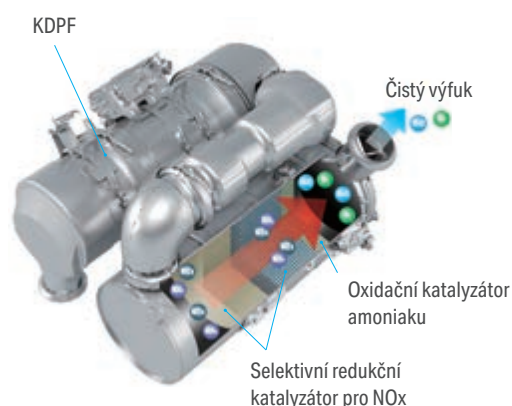
Norma Komatsu EU Stupeň V

Motor Komatsu normy EU Stupeň V je produktivní, spolehlivý a efektivní. Díky svým ultra nízkým emisím má menší dopad na životní prostředí a vynikající výkon, napomáhající snižovat provozní náklady a umožňující posádce pracovat v pohodě a klidu.



Vysoce účinné následné zpracování výfukových plynů

Systém následného zpracování výfukových plynů kombinuje filtr pevných částic pro vznětové motory Komatsu (KDPF) a selektivní katalytickou redukci (SCR). Systém SCR vstříkne přesné množství AdBlue® ve správné dávce s rozkladem NOx na vodu (H₂O) a netoxický plynný dusík (N₂).



Vysokotlaké vstřikování paliva Common Rail (HPCR)

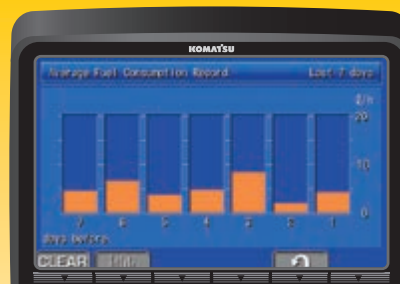
Aby bylo dosaženo dokonalého spalování paliva a snížení emisí ve výfukových plynech, je výkonný systém vysokotlakého vstřikování paliva Common Rail řízen počítačem, díky čemuž dokáže dodávat přesné množství paliva v několika vstřicích do přepracovaného spalovacího prostoru motoru.



Ukazatel Eco, průvodce Eco a ukazatel stavu paliva v nádrži



Záznam průvodce Eco



Historie spotřeby paliva

Kompaktní rozměry

Model PW158-11 je díky své kompaktní konstrukci a poloměru otáčení zadní části, který činí pouze 1,9 m, dokonale uzpůsoben pro provoz na pracovištích s omezeným prostorem. Nejen v zastavěných oblastech, ale také na silnicích nebo staveništích, kde jsou omezené prostory, je model PW158-11 vysoce výkonným strojem, který obsluhu nabízí vyšší bezpečnost a méně starostí.

Přídavný hydraulický okruh

U modelu PW158-11 je standardním vybavením přídavný hydraulický okruh ovládaný posuvným ovladačem na joysticku, který umožňuje použití velkého počtu příslušenství, jako jsou lopaty, hydraulická kladiva nebo drapáky.

V nabídce je také druhý volitelný přídavný hydraulický okruh a volitelné hydraulické ovládání rychloupínače, které ještě více zvyšují všestrannost a flexibilitu tohoto stroje. V kombinaci se systémem integrovaného ovládání pracovního zařízení Komatsu (KIAC) se provádění výměny různých pracovních zařízení i jejich obsluha stávají naprostou hračkou.



Absolutní všestrannost



Absolutní všestrannost



Rychloupínače

Rychloupínače Lehnhoff – mechanické, hydraulické nebo plně hydraulické – jsou nyní k dispozici v provedení umožňujícím montáž již ve výrobním závodě. Díky nim lze rýpadlo přeměnit na multifunkční nosič nářadí, který je vhodný pro jakýkoli typ pracovního zařízení. Všechny rychloupínače přitom poskytují vysokou míru funkční bezpečnosti díky svým utěsněným hydraulickým zámkům a ostatním prvkům. Asistenční systém Lehmatic Safety Control (LSC) je integrovaný do monitorovacího systému stroje a poskytuje obsluze plnou kontrolu nad stavem uzamčení rychloupínače Lehnhoff.

Systém odpružení výložníku (ECSS)

Volitelný elektronicky ovládaný systém odpružení (ECSS) pro výložník poskytuje významné zvýšení komfortu při přejezdění nerovností.



Automatická výkopová brzda

Tato nová výkopová brzda (nadstandard) při zastavení stroje automaticky aktivuje provozní brzdu a zámek výkyvu a při následném rozjezdu stroje je opět uvolní. Obsluha se tak může plně věnovat prováděné práci bez nutnosti šlapat na brzdový pedál.



Tažný závěs

Všestrannou využitelnost stroje PW158-11 lze dále zvýšit jeho vybavením buď kulovým závěsem automobilového typu, kulovým závěsem zemědělského typu nebo automatickým závěsem v provedení, jaké se používá u nákladních automobilů, čímž je umožněno tažení přívěsů o hmotnosti do 7,5 tuny vybavených nájezdovou brzdou. K dispozici jsou veškeré nezbytné elektrické i hydraulické přípojky, včetně dvou pomocných podvozkových okruhů pro ovládání funkcí vyklápění nebo zadního čela. Tyto funkce přívěsu je možno ovládat z kabiny pomocí ovládacích pák.

Standardní nebo široké nápravy

Bez ohledu na práci, s malým poloměrem otáčení a vynikajícím záběrem jsou nápravy konstruovány pro maximální výkon. Pro ještě lepší stabilitu je k dispozici náprava široká 2750 mm. Pokud je potřeba větší záběrová síla, pomůže vám při překonávání nerovností volitelná uzávěrka diferenciálu 35%. Aby byl stroj čistší, jsou na přání k dispozici také robustní blatníky jako nadstandardní vybavení.





Systém integrovaného ovládání pracovního zařízení Komatsu (KIAC – Komatsu Integrated Attachment Control)



Nastavitelný průtok oleje

Systém integrovaného ovládání pracovního zařízení Komatsu (KIAC) (nadstandardní vybavení)

Rychlá a bezpečná výměna náradí bez nutnosti opouštět kabinu je umožněna funkcemi nastavování průtoku a tlaku oleje pro až 15 hydraulických pracovních zařízení, přičemž tyto funkce jsou k dispozici ve formě předvoleb přímo na panelu monitoru. Systém integrovaného ovládání pracovního zařízení Komatsu (KIAC) poskytuje funkce, které umožňují nastavování prvního i druhého (volitelného) hydraulického okruhu. Je-li vybrán režim hydraulického kladiva, dochází k automatickému odpojení tlaku ve zpětném vedení.



Zvýšený komfort

Kabina SpaceCab™ poskytuje ergonomické a tiché pracovní prostředí s vynikajícím výhledem na stavenišť. Je vybavena certifikovanou ochrannou konstrukcí ROPS, která byla společností Komatsu navržena speciálně pro hydraulická rýpadla a jejíž zpevněný trubkový rám z uzavřených profilů je uložen prostřednictvím adhezních tlumičů, čímž je umožněno dosahování nízkých úrovní vibrací. Teleskopický volant, který je součástí standardního vybavení, je pohodlně nastavitelný podle výšky a dosahu obsluhy.

Zvýšené pohodlí obsluhy

Kabina nabízí maximální pohodlí také díky zvětšenému úložnému prostoru v kabině, vstupu pro připojení přehrávače MP3 a přípojce 12 resp. 24 V. Automatická klimatizace umožňuje snadné a přesné nastavení teploty vzduchu v kabině.

Komfortní sedačka obsluhy Premium (nadstandardní vybavení)

Komfortní sedačka obsluhy Premium je vybavena odpruženými konzolami s ovládacími pákami, čalouněním nejvyšší kvality, automatickým nastavováním účinku odpružení podle hmotnosti, pneumaticky nastavitelnou bederní opěrkou a klimatizací umožňující dokonalou regulaci teploty sedačky.



Komfortní sedačka obsluhy Premium (nadstandardní vybavení)

Konstrukce s nízkou hlučností

Kolová rýpadla Komatsu mají velmi nízkou vnější hladinu hluku a jsou velmi vhodná pro práci ve stísněných prostorech nebo městských aglomeracích. Optimální použití zvukové izolace a materiálů tlumících hluk napomáhá k tomu, že je hladina hluku v kabině rýpadel srovnatelná s hladinou hluku v kabině osobního automobilu vyšší třídy.



Mimořádně dobrý přehled z kabiny o okolí

Maximální pohodlí obsluhy

Snadná obsluha

Rýpadlo Komatsu PW158-11 je vybaveno ovládacími prvky nové koncepce, které přenáší kompletní ovládání stroje přímo na špičky prstů obsluhy. Různé pohledy kamery, příslušenství podvozku a manuální uzávěrka diferenciálu mohou být ovládány tlačítky na horní části ovládacích pák. Aniž by musela sejmout ruku z ovládací páky, může obsluha přepínat funkce od ovládání výložníku, přes ovládání podvozku až po kompletní a přesné ovládání radlice s paralelním pohybem.

Proporcionální ovládací prvky

Ergonomické ovládací páky s proporcionálními ovládacími prvky byly speciálně navrženy a vyvinuty pro použití na kolových rýpadlech. Mají horizontální posuvné ovladače pro první i druhý (volitelný) hydraulický okruh, díky čemuž umožňují bezpečné a přesné ovládání pracovních zařízení, jako jsou lopaty pro čištění příkopů, třídicí drapáky, svahovací lopaty, naklápěcí rotační hlavy a mnoho jiných typů hydraulického příslušenství vyžadujícího přesné ovládání.

6 pracovních režimů

Stroj PW158-11 poskytuje potřebný výkon při nejnižší spotřebě paliva. K dispozici je 6 pracovních režimů: výkonový režim, zvedací/jemný režim, režim hydraulického kladiva, úsporný režim, výkonový režim pracovního zařízení a úsporný režim pracovního zařízení. Při použití hospodárneho režimu může obsluha nastavovat ideální rovnováhu mezi výkonným a ekonomickým provozem tak, aby odpovídal druhu prováděné práce.



Ergonomicky navržené spínače, které jsou vybaveny osvětlením pro snadné a bezpečné ovládání při práci v noci



Ergonomické ovládací páky s proporcionálním ovládáním



Řízení ovládacími pákami

S nadstandardním řízením ovládacími pákami může obsluha přesně ovládat stroj pouhým stiskem prstu na jakémkoli pracovišti. To umožňuje snadnou kombinaci jízdy a práce s pracovním zařízením současně.



Díky univerzálnímu přídavnému hydraulickému okruhu pracovního zařízení, jako je hydraulické kladivo, vyžaduje přechod na nízkotlaký režim pouze stisknutí přepínače režimu hydraulického kladiva na monitoru.

Evoluční rozhraní

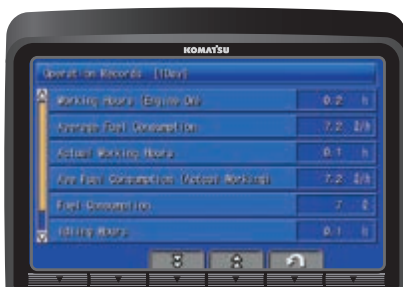
Užitečné informace je nyní mnohem jednodušší nalézt a pochopit, než kdy dříve, díky inovovanému rozhraní monitoru. Optimální hlavní obrazovka pro probíhající práci může být jednoduše zvolena stisknutím klávesy F6.

Nižší provozní náklady

Firma Komatsu ICT přispívá ke snížení provozních nákladů tím, že pomáhá pohodlně a efektivně řídit provoz. To zvyšuje úroveň spokojenosti zákazníků a konkurenční výhody našich produktů.

Velký monitor

Velký monitor s možností výběru z 26 jazyků, s jednoduchými spínači a multifunkčními tlačítky, umožňuje rychlý přístup k velkému rozsahu funkcí a provozních informací.



Rychlý pohled na provozní protokoly



Díky funkci KomVision jsou dostupné různé volitelné možnosti nastavení pohledu kamery při současném zachování stálého „pohledu z ptáčích perspektivy“, tedy pohledu shora na pracovní oblast stroje



Funkce identifikace obsluhy

Informační a komunikační technologie



Znalosti

Získáváte rychlé odpovědi na základní a rozhodující dotazy týkající se Vašich strojů, dozvídáte se co stroje dělají, kdy dokončily svoji práci, kde se nacházejí, jak je lze efektivněji využít a kdy je třeba provádět jejich údržbu. Informace o výkonu stroje jsou přenášeny bezdrátovými technologiemi (satelitní, GPRS nebo 4G v závislosti na typu) ze stroje do PC a Vašemu dodavateli, který tak může pohotově reagovat na Vaše požadavky.

Pohodlí

Komtrax umožňuje přehledné řízení flotily strojů přes webové rozhraní prakticky odkudkoli. Data jsou analyzována a zpracovávána ve speciálních packagech, které umožňují snadné a intuitivní prohlížení map, seznamů, grafů a tabulek. Můžete tak předvídat případné údržby, požadované náhradní díly a řešit problémy s techniky Komatsu ještě před jejich příjezdem ke stroji.

KOMTRAX

Cesta k vyšší produktivitě

Systém Komtrax představuje nejnovější výsledek vývoje bezdrátových monitorovacích technologií. Se svojí kompatibilitou s PC, chytrým telefonem či tabletem dodává podrobné informace o Vašem strojovém parku a vybavení, které šetří náklady, a kromě toho poskytuje dostatek informací usnadňujících maximální využití výkonu strojů. Tím, že vytváří vysoce integrovanou podpůrnou síť, umožňuje provádění proaktivní i preventivní údržby a přispívá ke zvýšení efektivity řízení provozu strojů.

Akceschopnost

Podrobné informace, které máte prostřednictvím systému Komtrax po ruce 24 hodin denně a 7 dnů v týdnu, Vám umožňují přijímat lepší každodenní operativní i dlouhodobá strategická rozhodnutí bez dalších nákladů. Případné problémy tak mohou být včas odhaleny, údržba snadno naplánována, prostoje minimalizovány. Stroj tak může být udržován na správném místě – provozuschopný a na pracovišti.



Optimální bezpečnost na pracovišti

Bezpečnostní prvky stroje Komatsu PW158-11 jsou v souladu s nejnovějšími standardy a fungují ve vzájemné shodě za účelem minimalizace rizik pro osoby v okolí stroje. Detekční systém neutrální polohy pro přepravu a páky pracovního zařízení zvyšují bezpečnost práce na pracovišti, společně s indikátorem upozornění pro bezpečnostní pás a dobře slyšitelného alarmu během pojezdu. Vysoce odolné protiskluzové desky s přídatnou třecí vrstvou udržují dlouhodobou protiskluzovost.



Bezpečnost na prvním místě

Bezpečný provoz v omezených prostorech

Kompaktní konstrukce zadní části stroje minimalizuje rizika nárazu zadní části stroje do překážky a umožňuje obsluhu maximální koncentrací na prováděnou práci. Stroj tak může bezpečněji pracovat v omezených prostorech či v prostorech s mnoha překážkami.



Kamery systému KomVision



Zábradlí a protiskluzové desky

KomVision

Prostřednictvím řady kamer s vysokým rozlišením, které jsou namontovány na stroji a připojeny k síti poskytuje systém KomVision pohled z ptáčích perspektiv na bezprostřední okolí stroje, které je tak zobrazováno ve vysokém rozlišení a v reálném čase na širokoúhlém monitoru v kabině. Obsluha může snadno a rychle kontrolovat blízké okolí stroje před zahájením provádění jakéhokoli pohybu a zároveň se může soustředit na právě prováděnou práci i při zhoršených světelných podmínkách.

Bezpečná údržba

Tepelné ochranné kryty kolem vysokoteplotních oblastí motoru, chráněné řemeny vrtule a řemenice, dělicí přepážka čerpadla a motoru, která brání hydraulickému oleji v potřísnění motoru, a mimořádně robustní zábradlí: v duchu tradice Komatsu je poskytována nejvyšší úroveň bezpečnosti pro rychlou a snadnou údržbu.



Jednoduchá údržba

Jednoduchý a pohodlný servis

Velké kryty a kapota motoru poskytují pohodlný přístup k bodům každodenní údržby. Filtry jsou centralizovány a poskytují delší servisní intervaly, což zkracuje dobu prostojů stroje na minimum.

Systém centrálního mazání

Stroj PW158-11 je vybaven systémem centrálního mazání, který usnadňuje pravidelné mazání výložníku. Volitelný zcela automatický systém mazání může zajistit pravidelné a řádné mazání celého stroje – což prodlužuje provozní životnost a zvyšuje užitnou hodnotu rýpadla při jeho případném odprodeji.

Elektrické přečerpávací čerpadlo

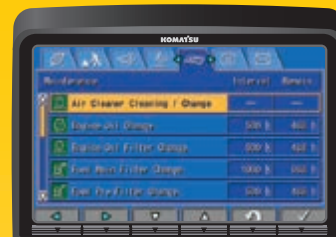
Standardním vybavením všech rýpadel PW158-11 je přečerpávací čerpadlo s automatickým odstavením, které umožňuje jednoduché doplnění paliva ze sudu.

Jednoduchý přístup k chladiči

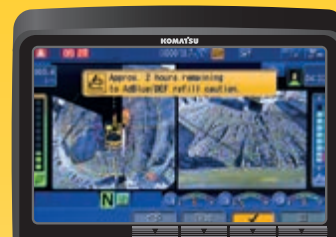
Díky vhodnému uspořádání chladiče, mezichladiče a chladiče hydraulického oleje může být prováděno snadné čištění a v případě poškození i individuální opravy.

Komatsu Care

Program Komatsu Care je program údržby, který je standardně dodáván ke každému novému stroji Komatsu. Zahrnuje výrobním závodem předepsanou údržbu, která bude prováděna servisními technikami Komatsu, kteří budou používat originální náhradní díly Komatsu. Nabízí také rozšířené krytí výměny jednotky filtru pevných částic pro vznětové motory Komatsu (KDPF) a jednotku selektivní katalytické redukce (SCR). Pro podrobnosti o podmínkách prosíme kontaktujte svého dodavatele Komatsu.



Základní obrazovka údržby



Hladina AdBlue® a pokyny pro doplňování



Jednoduchý přístup k nádrži s přísadou AdBlue®



Automatický systém mazání (nadstandardní vybavení)



Technické údaje

PW158-11E0

Motor

Model	Komatsu SAA4D107E-5
Typ	Vznětový s přímým vstřikováním se systémem Common rail, vodou chlazený, přepřínovaný se sníženou hladinou emisí a mezichladičem
Výkon motoru	
při otáčkách motoru	2000 ot/min
ISO 14396	110 kW / 150 PS
ISO 9249 (výkon na setrvačnicku)	110 kW / 150 PS
Počet válců	4
Vrtání × zdvih	107 × 124 mm
Zdvihový objem	4,5 l
Typ vzduchového filtru	Dvojitý filtr s bezpečnostní vložkou s předčističem a indikací znečištění na monitoru
Chlazení	Vrtule chlazení se sacím účinkem a letmo uloženým chladičem
Palivo	Motorová nafta podle EN590, třída 2 / stupeň D. Schopnost parafinového paliva (HVO, GTL, BTL), podle EN 15940:2016

Hydraulický systém

Typ	Systém HydrauMind s uzavřeným okruhem, funkcí Load Sensing a tlakovými vyrovnávacími ventily
Přídavné okruhy	V závislosti na specifikaci stroje mohou být nainstalovány až 2 přídavné okruhy s proporčním ovládním a okruh pro rychloupínač
Hlavní čerpadlo	Čerpadlo s proměnným průtokem na ovládní výložníku, násady, lopaty, otoče a pojezdových okruhů
Maximální průtok čerpadel	244 l/min
Nastavení bezpečnostních přepouštěcích ventilů	
Pracovní zařízení	380 kg/cm ²
Pojezdové ústrojí	420 kg/cm ²
Otoč	280 kg/cm ²
Pilotní ovládací okruh	36 kg/cm ²

Otočový systém

Typ	Axiální pístový hydromotor pohánějící dvoustupňovou planetovou převodovku
Zámek otoče	Elektricky aktivovaná vícekotoučová brzda v olejové lázni, integrovaná v hydromotoru otoče
Rychlost otáčení	0 - 11 ot/min
Kroutící moment otoče	31 kNm

Systém řízení

Ovládní řízení	Hydraulický systém řízení poháněný odděleným zubovým čerpadlem a ovládný orbitrolem a prioritními ventily
Minimální poloměr otáčení	6450 mm (ke středu vnějšího kola)

Brzdový systém

Typ	Dvouokruhový hydraulický brzdový systém poháněný vlastním zubovým čerpadlem
Provozní brzdy	Pedálem aktivovaná vícekotoučová brzda v olejové lázni integrovaná v nábojích nápravy
Parkovací brzda	Elektricky ovládaná lamelová brzda „spouštěná pružinou s hydraulickým uvolňováním“, integrovaná v převodovce

Převodovka

Typ	Plně automatická převodovka s řazením pod zatížením a stálým pohonem všech 4 kol
Pojezdové motory	Jeden axiální pístový motor s proměnným průtokem
Maximální tlak	380 bar
Režimy pojezdu	Automatický + 3 režimy pojezdu
Pojezdová rychlost	
Vysoká / nízká / pomalá	35,0 / 10,0 / 2,5 km/h
Jako nadstandard je také dostupné provedení pro nejvyšší povolenou rychlost 20 km/h	
Maximální tažná síla	8300 kg
Výkyv nápravy	10°, uzamykatelný v jakékoli poloze přímo z kabiny

Plnicí objemy provozních kapalin

Palivová nádrž	250 l
Chladič	22 l
Motorový olej	18 l
Převodovka otoče	2,5 l
Hydraulická nádrž	169 l
Převodovka	3,0 l
Přední diferenciál	9,5 l
Zadní diferenciál	12,4 l
Náboj přední nápravy	2,5 l
Náboj zadní nápravy	2,5 l
Množství maziva zadržované otočí	10,5 l
Nádrž AdBlue®	57,7 l

Životní prostředí

Emise motoru	Motor plně vyhovuje emisním omezením výfukových plynů podle normy EU Stupeň V
Hladiny hluku	
LwA hladina vnějšího hluku	101 dB(A) (2000/14/EC Stupeň II)
LpA hladina vnitřního hluku	69 dB(A) (ISO 6396 dynamický test)
Úroveň vibrací (EN 12096:1997)	
Ruka/paže	≤ 2,5 m/s ² (nejistota měření K = 0,34 m/s ²)
Tělo	≤ 0,5 m/s ² (nejistota měření K = 0,16 m/s ²)
Obsah fluorovaných skleníkových plynů HFC-134a (GWP 1430).	
Množství plynu 0,9 kg, což odpovídá CO ₂ 1,29 t.	

Provozní hmotnost (přibližná)

Typ podvozku	Jednodílný výložník	Dvojdílný výložník
Bez opěrných patek	15125 kg	15365 kg
Zadní radlice	15855 kg	16090 kg
Zadní opěrné patky	16125 kg	16360 kg
Přední patky + radlice	16855 kg	17090 kg
Čtyři opěrné patky	17125 kg	17360 kg

Provozní hmotnost, včetně specifikovaného pracovního zařízení, 2500 mm dlouhé násady, obsluhy, maziva, chladicí kapaliny, plné palivové nádrže, lopaty (475 kg) a standardního vybavení.

Max. objem lopaty a hmotnost

Délka násady	Jednodílný výložník					
	2100 mm		2500 mm		3000 mm	
Měrná hmotnost materiálu do 1,2 t/m ³	0,94 m ³	680 kg	0,94 m ³	680 kg	0,75 m ³	600 kg
Měrná hmotnost materiálu do 1,5 t/m ³	0,85 m ³	640 kg	0,75 m ³	600 kg	0,66 m ³	535 kg
Měrná hmotnost materiálu do 1,8 t/m ³	0,75 m ³	600 kg	0,66 m ³	535 kg	0,56 m ³	520 kg

Délka násady	Dvojdílný výložník					
	2100 mm		2500 mm		3000 mm	
Měrná hmotnost materiálu do 1,2 t/m ³	0,85 m ³	640 kg	0,75 m ³	600 kg	0,66 m ³	535 kg
Měrná hmotnost materiálu do 1,5 t/m ³	0,75 m ³	600 kg	0,66 m ³	535 kg	0,56 m ³	520 kg
Měrná hmotnost materiálu do 1,8 t/m ³	0,66 m ³	535 kg	0,56 m ³	520 kg	0,47 m ³	457 kg

Max. kapacita a hmotnost jsou vypočítány dle ISO 10567:2007.

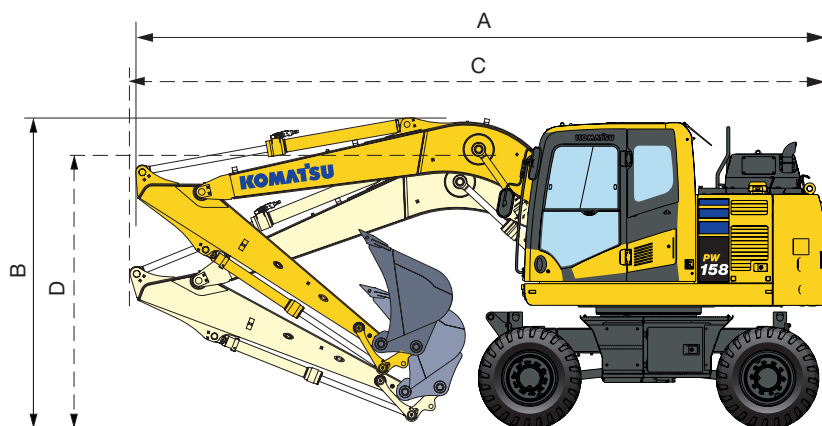
Prosíme konzultujte správnou volbu lopaty a příslušenství vhodnou pro Vaše podmínky se svým distributorem.

Síly ramene a lopaty

Délka násady	2100 mm	2500 mm	3000 mm
Rypná síla od válce lopaty	86 kN	86 kN	86 kN
Rypná síla od válce lopaty s PowerMax	93 kN	93 kN	93 kN
Rypná síla od válce násady	74 kN	62 kN	52 kN
Rypná síla od válce násady s PowerMax	80 kN	67 kN	56 kN

Rozměry a provozní hodnoty

Jednodílný výložník



Pojezdová poloha

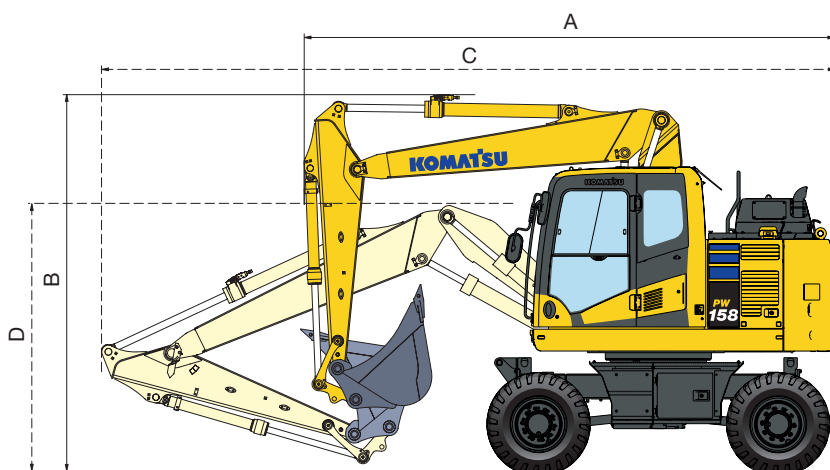
Délka násady	A	B
2100 mm	7170 mm	3645 mm
2500 mm	7170 mm	3645 mm
3000 mm *	7215 mm	3665 mm

Přepravní poloha

Délka násady	C	D
2100 mm	7450 mm	2845 mm
2500 mm	7425 mm	2945 mm
3000 mm	7430 mm	3220 mm

* Pojezdová poloha bez lopaty podkopu

Dvoudílný výložník



Pojezdová poloha

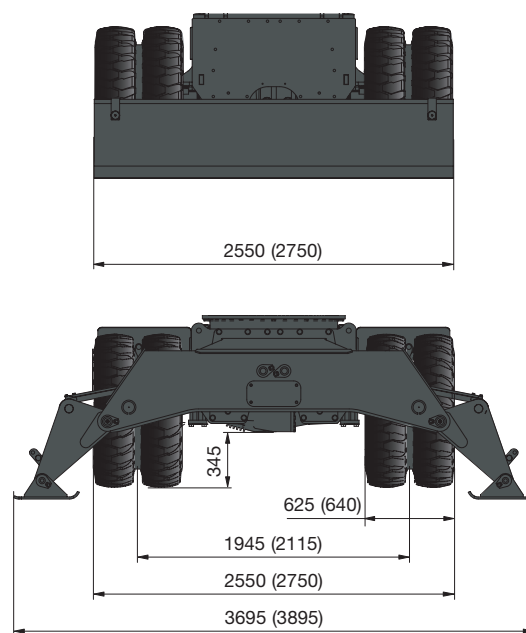
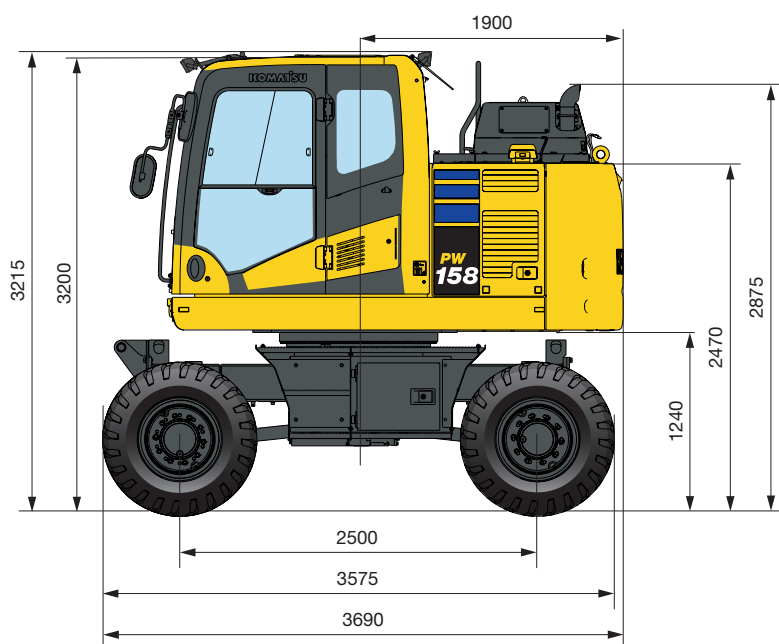
Délka násady	A	B
2100 mm	5685 mm	3970 mm
2500 mm	5685 mm	3970 mm
3000 mm *	6205 mm	3970 mm

Přepravní poloha

Délka násady	C	D**
2100 mm	7740 mm	3155 mm
2500 mm	7740 mm	3155 mm
3000 mm	7740 mm	3155 mm

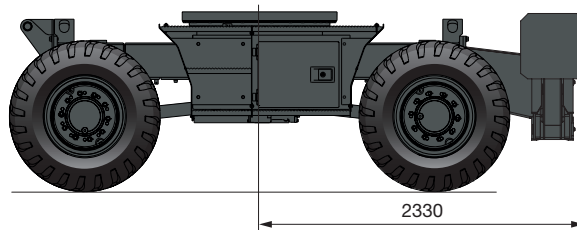
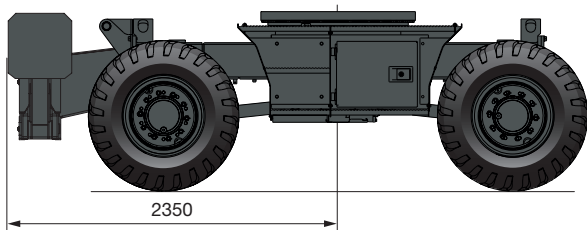
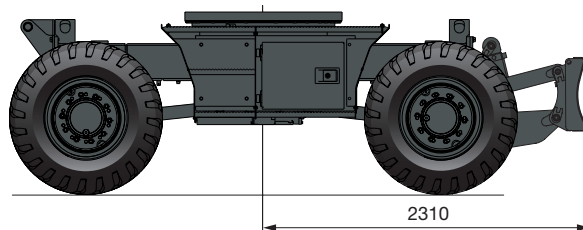
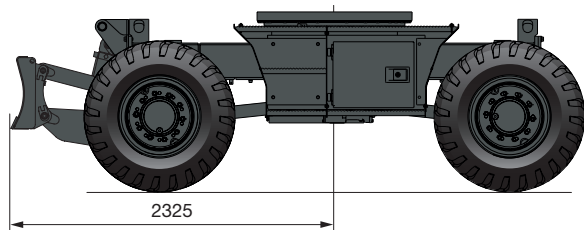
* Pojezdová poloha bez lopaty podkopu

** Výška k ohybu hadic



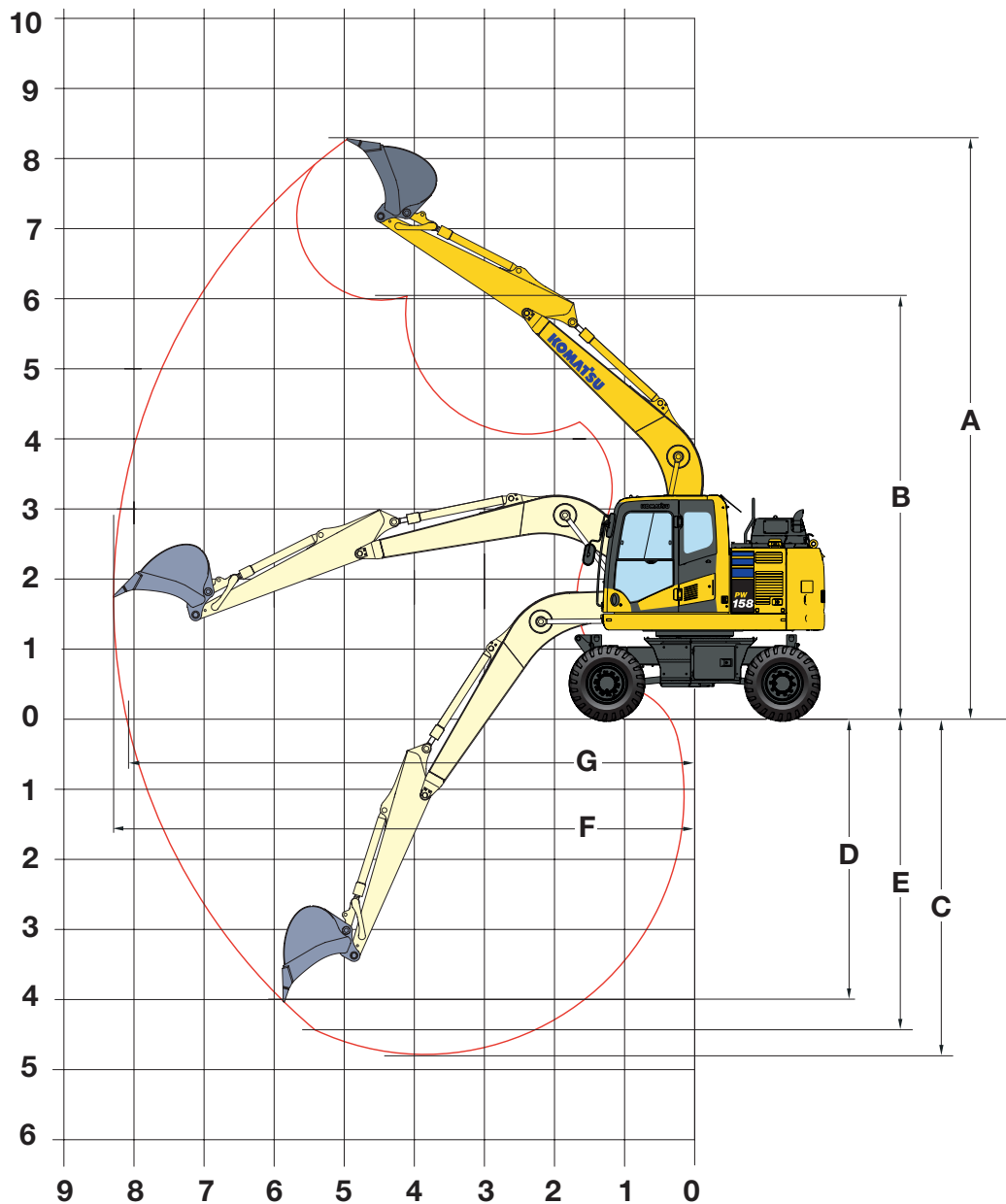
Všechny rozměry s pneumatikami Bandenmarkt Excavator 315/70 R225

(): rozměr pro nápravu šíře 2,75 m



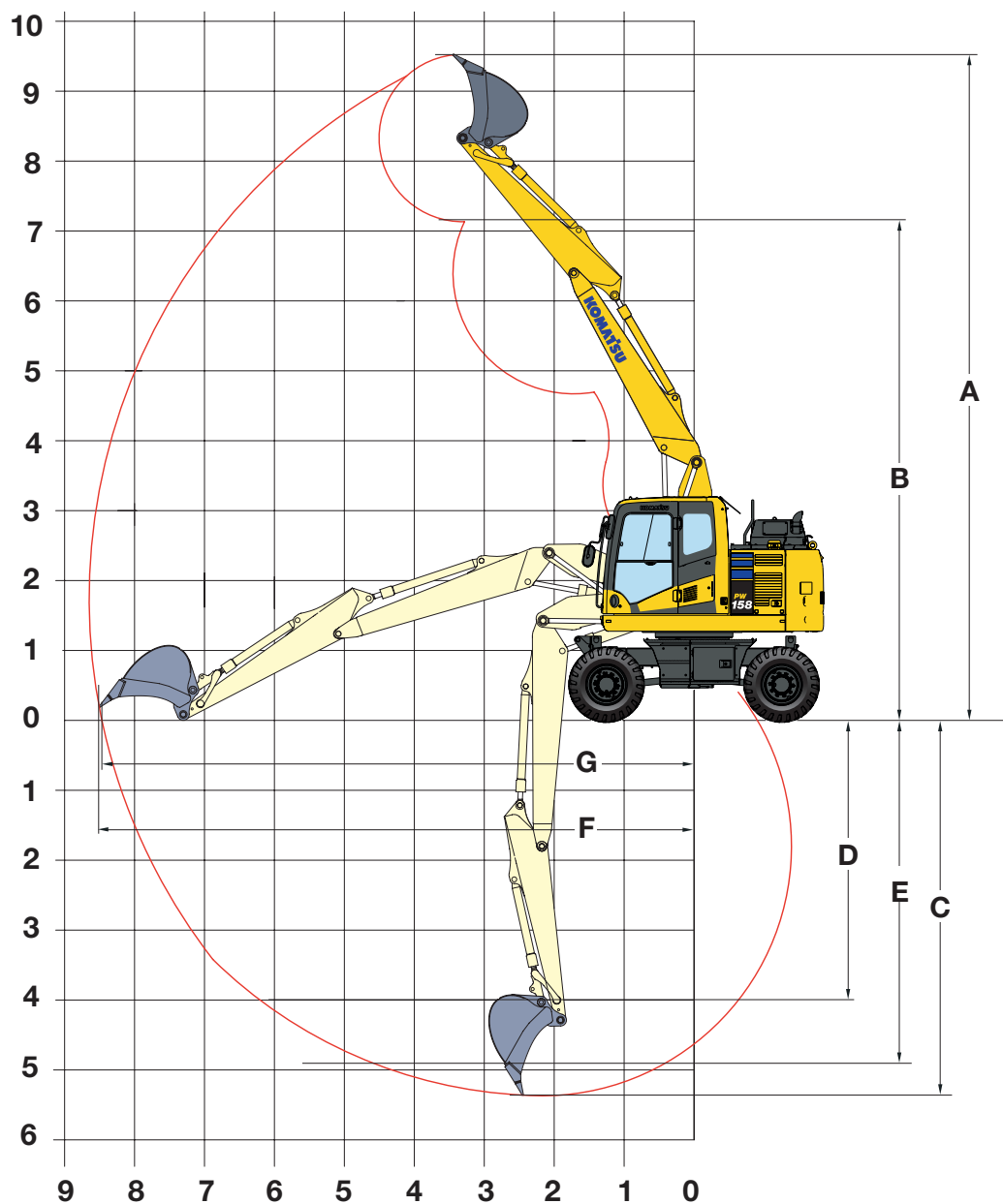
Pracovní dosahy

Jednodílný výložník



Délka násady	2100 mm	2500 mm	3000 mm
A Max. rypná výška	7980 mm	8270 mm	8703 mm
B Max. výšypná výška	5731 mm	6020 mm	6447 mm
C Max. rypná hloubka	4462 mm	4860 mm	5362 mm
D Max. svislá rypná hloubka za zdi	3630 mm	4005 mm	4470 mm
E Max. rypná hloubka při vodorovném dnu 2440 mm	4025 mm	4570 mm	4955 mm
F Max. rypný dosah	7907 mm	8320 mm	8807 mm
G Max. rypný dosah při zemi	7740 mm	8140 mm	8640 mm
Min. poloměr otočení	2965 mm	2910 mm	2925 mm

Dvojdílný výložník





Délka násady


	2100 mm	2500 mm	3000 mm
A Max. rypná výška	9280 mm	9570 mm	9985 mm
B Max. výšpná výška	6805 mm	7095 mm	7510 mm
C Max. rypná hloubka	4885 mm	5285 mm	5785 mm
D Max. svislá rypná hloubka za zdí	3555 mm	4000 mm	4495 mm
E Max. rypná hloubka při vodorovném dnu 2440 mm	4515 mm	4935 mm	5460 mm
F Max. rypný dosah	8355 mm	8735 mm	9230 mm
G Max. rypný dosah při zemi	8165 mm	8555 mm	9060 mm
Min. poloměr otočení	2755 mm	2855 mm	3220 mm

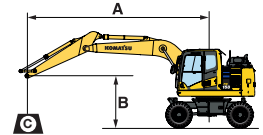
Zdvihová kapacita / jednodílný výložník / 2,55 m široký podvozek

Délka násady	A	7,5 m		6,0 m		4,5 m		3,0 m		1,5 m	

 Bez stabilizátoru	2100 mm	7,5 m	kg										
		6,0 m	kg	*2900	*2900								
		4,5 m	kg	*2650	2250								
		3,0 m	kg	2650	2000		3400	2550	*5150	4000			
		1,5 m	kg	2550	1950		3200	2400	4850	3550			
		0,0 m	kg	2650	1950		3150	2350	4650	3400	*7700	6000	
	2500 mm	-1,5 m	kg	2950	2200		3150	2300	4650	3350	8750	6000	*6350 *6350
		-3,0 m	kg	*3500	2850				*4600	3450	*6500	6100	
		7,5 m	kg										
		6,0 m	kg										
		4,5 m	kg	*2350	*2350		*2550	*2550					
		3,0 m	kg	*2250	2100		3450	2600					
3000 mm	1,5 m	kg	*2250	1850		3300	2550	5150	3850	*8000	7000		
	0,0 m	kg	*2350	1800		3200	2400	4850	3600	9150	6300		
	-1,5 m	kg	2400	1800		3150	2300	4650	3400	*8150	6000		
	-3,0 m	kg	2700	2000		3100	2250	4600	3300	8700	5950	*5750 *5750	
	7,5 m	kg	*2400	*2400									
	6,0 m	kg	*2100	*2100		*3350	2650						

 Radlice přední nebo zadní	2100 mm	7,5 m	kg										
		6,0 m	kg	*2900	*2900								
		4,5 m	kg	*2650	2650		*4100	3000	*5150	4600			
		3,0 m	kg	*2650	2350		*4850	2900	*6000	4400	*8850	8100	
		1,5 m	kg	*2850	2250		*5100	2800	*6800	4200			
		0,0 m	kg	*3150	2300		*5100	2700	*7000	4000	*7700	7200	
	2500 mm	-1,5 m	kg	*3900	2550		*4450	2700	*6400	3950	*9200	7200	*6350 *6350
		-3,0 m	kg	*3500	3350				*4600	4050	*6500	*6500	
		7,5 m	kg										
		6,0 m	kg	*2350	*2350		*2550	*2550					
		4,5 m	kg	*2250	*2250		*4150	3000					
		3,0 m	kg	*2250	2150		*4650	2900	*5650	4450	*8000	*8000	
3000 mm	1,5 m	kg	*2350	2100		*5000	2850	*6600	4200	*10050	7550		
	0,0 m	kg	*2650	2100		*5150	2700	*7000	4000	*8150	7200		
	-1,5 m	kg	*3150	2350		*4700	2700	*6650	3900	*9800	7150	*5750 *5750	
	-3,0 m	kg	*3550	2950				*5250	3950	*7450	7200		
	7,5 m	kg	*2400	*2400									
	6,0 m	kg	*2100	*2100		*3350	3050						

 Zadní opěrné patky	2100 mm	7,5 m	kg										
		6,0 m	kg	*2900	*2900								
		4,5 m	kg	*2650	*2650		*4100	3550	*5150	*5150			
		3,0 m	kg	*2650	*2650		*4850	3450	*6000	5250	*8850	*8850	
		1,5 m	kg	*2850	2700		*5100	3350	*6800	5050			
		0,0 m	kg	*3150	2750		*5100	3300	*7000	4850	*7700	*7700	
	2500 mm	-1,5 m	kg	*3900	3100		*4450	3250	*6400	4800	*9200	9050	*6350 *6350
		-3,0 m	kg	*3500	*3500				*4600	*4600	*6500	*6500	
		7,5 m	kg										
		6,0 m	kg	*2350	*2350		*2550	*2550					
		4,5 m	kg	*2250	*2250		*4150	3600					
		3,0 m	kg	*2250	*2250		*4650	3450	*5650	5350	*8000	*8000	
3000 mm	1,5 m	kg	*2350	*2350		*5000	3350	*6600	5100	*10050	9450		
	0,0 m	kg	*2650	2550		*5150	3300	*7000	4850	*8150	*8150		
	-1,5 m	kg	*3150	2850		*4700	3250	*6650	4800	*9800	9050	*5750 *5750	
	-3,0 m	kg	*3550	3550				*5250	4800	*7450	*7450		
	7,5 m	kg	*2400	*2400									
	6,0 m	kg	*2100	*2100		*3350	*3350						




- A - Vyložení ze středu otoče
- B - Výška uchycení lopaty
- C - Nosnost včetně pákovi lopaty (84 kg) a válce lopaty (96 kg).

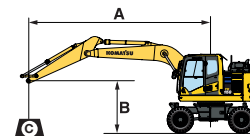
- Podélná nosnost
- Přičná nosnost
- Nosnost při maximálním vyložení

Při demontovaném pístitci i pákovi lopaty může nosnost narůstat úměrně jejich hmotnosti.

* Nosnost je omezena spíše hydraulickou kapacitou než klopným zatížením stroje. Hodnoty jsou měřeny dle standardů ISO 10567. Hodnoty nepřekračují 87% hydraulické nosnosti nebo 75% klopného zatížení.

Délka násady	A B	7,5 m		6,0 m		4,5 m		3,0 m		1,5 m	

 Opěrné patky + radlice	2100 mm	7,5 m	kg									
		6,0 m	kg	*2900	*2900							
		4,5 m	kg	*2650	*2650							
		3,0 m	kg	*2650	*2650	*4100	*4100	*5150	*5150			
		1,5 m	kg	*2850	*2850	*4850	4250	*6000	*6000	*8850	*8850	
		0,0 m	kg	*3150	*3150	*5100	4150	*6800	6300			
		- 1,5 m	kg	*3900	3850	*4450	4050	*6400	6100	*9200	*9200	*6350 *6350
		- 3,0 m	kg	*3500	*3500			*4600	*4600	*6500	*6500	
		7,5 m	kg									
	6,0 m	kg	*2350	*2350		*2550	*2550					
	4,5 m	kg	*2250	*2250		*4150	*4150					
	3,0 m	kg	*2250	*2250	*4650	4250	*5650	*5650	*8000	*8000		
	1,5 m	kg	*2350	*2350	*5000	4150	*6600	6350	*10050	*10050		
	0,0 m	kg	*2650	*2650	*5150	4050	*7000	6150	*8150	*8150		
	- 1,5 m	kg	*3150	*3150	*4700	4000	*6650	6050	*9800	*9800	*5750 *5750	
- 3,0 m	kg	*3550	*3550			*5250	*5250	*7450	*7450			
3000 mm	7,5 m	kg	*2400	*2400								
	6,0 m	kg	*2100	*2100		*3350	*3350					
	4,5 m	kg	*2000	*2000		*3950	*3950					
	3,0 m	kg	*2000	*2000	*3100	3000	*4350	4250	*5150	*5150		
	1,5 m	kg	*2050	*2050	*3650	3000	*4750	4150	*6200	*6200	*9700 *9700	
	0,0 m	kg	*2300	*2300	*3450	2900	*5000	4000	*6850	6100	*8500 *8500	
	- 1,5 m	kg	*2650	*2650			*4900	3900	*6750	6000	*10250 *10250 *5000 *5000	
	- 3,0 m	kg	*3350	*3350			*3850	*3850	*5700	*5700	*8350 *8350 *8150 *8150	



A – Vyložení ze středu otoče

B – Výška uchycení lopaty

C – Nosnost včetně pákové lopaty (84 kg) a válce lopaty (96 kg).


– Podélná nosnost

– Příčná nosnost




– Nosnost při maximálním vyložení

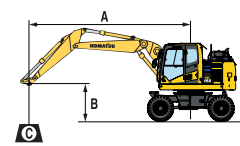
Při demontovaném pístitnici i pákové lopaty může nosnost narůstat úměrně jejich hmotnosti.

* Nosnost je omezena spíše hydraulickou kapacitou než stabilitou stroje. Hodnoty jsou měřeny dle standardu ISO 10567. Hodnoty nepřekračují 87% hydraulické nosnosti nebo 75% klopného zatížení.

 Čtyři opěrné patky	2100 mm	7,5 m	kg									
		6,0 m	kg	*2900	*2900							
		4,5 m	kg	*2650	*2650							
		3,0 m	kg	*2650	*2650	*4100	*4100	*5150	*5150			
		1,5 m	kg	*2850	*2850	*4850	4850	*6800	*6800			
		0,0 m	kg	*3150	*3150	*5100	4850	*7000	*7000	*7700	*7700	
		- 1,5 m	kg	*3900	*3900	*4450	*4450	*6400	*6400	*9200	*9200	*6350 *6350
		- 3,0 m	kg	*3500	*3500			*4600	*4600	*6500	*6500	
		7,5 m	kg									
	6,0 m	kg	*2350	*2350		*2550	*2550					
	4,5 m	kg	*2250	*2250		*4150	*4150					
	3,0 m	kg	*2250	*2250	*4650	*4650	*5650	*5650	*8000	*8000		
	1,5 m	kg	*2350	*2350	*5000	4950	*6600	*6600	*10050	*10050		
	0,0 m	kg	*2650	*2650	*5150	4850	*7000	*7000	*8150	*8150		
	- 1,5 m	kg	*3150	*3150	*4700	*4700	*6650	*6650	*9800	*9800	*5750 *5750	
- 3,0 m	kg	*3550	*3550			*5250	*5250	*7450	*7450			
3000 mm	7,5 m	kg	*2400	*2400								
	6,0 m	kg	*2100	*2100		*3350	*3350					
	4,5 m	kg	*2000	*2000		*3950	*3950					
	3,0 m	kg	*2000	*2000	*3100	*3100	*4350	*4350	*5150	*5150		
	1,5 m	kg	*2050	*2050	*3650	3500	*4750	*4750	*6200	*6200	*9700 *9700	
	0,0 m	kg	*2300	*2300	*3450	*3450	*5000	4800	*6850	*6850	*8500 *8500	
	- 1,5 m	kg	*2650	*2650			*4900	4750	*6750	*6750	*10250 *10250 *5000 *5000	
	- 3,0 m	kg	*3350	*3350			*3850	*3850	*5700	*5700	*8350 *8350 *8150 *8150	

Zdvihová kapacita / dvojdílný výložník / 2,55 m široký podvozek

Délka násady	A B	7,5 m		6,0 m		4,5 m		3,0 m		1,5 m			
		Podélná nosnost	Příčná nosnost	Podélná nosnost	Příčná nosnost	Podélná nosnost	Příčná nosnost	Podélná nosnost	Příčná nosnost	Podélná nosnost	Příčná nosnost		
 Bez stabilizátoru	2100 mm	7,5 m	kg	*3550	*3550			*3750	*3750				
		6,0 m	kg	*2950	2550		*3100	2550	*4050	4050			
		4,5 m	kg	2700	2050		3400	2550	*5250	3950			
		3,0 m	kg	2450	1800		3300	2450	5000	3750			
		1,5 m	kg	2350	1750		3150	2400	4750	3450			
		0,0 m	kg	2400	1800		3100	2300	4600	3300			
	2500 mm	-1,5 m	kg	2700	2000		3100	2250	4550	3300	*8500	5900	
		-3,0 m	kg										
		7,5 m	kg	*2850	*2850				*3950	*3950			
		6,0 m	kg	*2400	2250		3450	2600					
		4,5 m	kg	*2300	1900		3450	2550	*4950	4000			
		3,0 m	kg	*2250	1700	2350	1800	3300	2500	5100	3750		
	3000 mm	1,5 m	kg	2200	1650	2300	1750	3150	2400	4800	3500		
		0,0 m	kg	2250	1650	2250	1700	3100	2250	4600	3300	*5400	*5400
		-1,5 m	kg	2450	1800			3050	2250	4550	3300	*8500	5850
		-3,0 m	kg	3150	2350					4600	3300		
		7,5 m	kg	*2450	*2450								
		6,0 m	kg	*2100	1950		3450	2650					
 Radlice přední nebo zadní	2100 mm	7,5 m	kg	*3550	*3550			*3750	*3750				
		6,0 m	kg	*2950	*2950		*3100	3000	*4050	*4050			
		4,5 m	kg	*2700	2400		*4150	3000	*5250	4550			
		3,0 m	kg	*2650	2100		*4350	2850	*5900	4350			
		1,5 m	kg	*2750	2050		*4750	2750	*6850	4050			
		0,0 m	kg	*3000	2100		*5000	2700	*6900	3950			
	2500 mm	-1,5 m	kg	*3550	2350		*4450	2700	*6200	3900	*8500	7100	
		-3,0 m	kg										
		7,5 m	kg	*2850	*2850				*3950	*3950			
		6,0 m	kg	*2400	*2400		*3800	3000					
		4,5 m	kg	*2300	2200		*4000	3000	*4950	4650			
		3,0 m	kg	*2250	1950	*3350	2100	*4250	2900	*5650	4350		
	3000 mm	1,5 m	kg	*2300	1900	*3650	2000	*4600	2750	*6650	4100		
		0,0 m	kg	*2550	1950	*3400	1950	*5000	2700	*6950	3900	*5400	*5400
		-1,5 m	kg	*2950	2150			*4650	2650	*6400	3900	*8500	7050
		-3,0 m	kg	*3400	2750					*5000	3900		
		7,5 m	kg	*2450	*2450								
		6,0 m	kg	*2100	*2100		*3700	3050					
 Zadní opěrné patky	2100 mm	7,5 m	kg	*3550	*3550			*3750	*3750				
		6,0 m	kg	*2950	*2950		*3100	*3100	*4050	*4050			
		4,5 m	kg	*2700	*2700		*4150	3550	*5250	*5250			
		3,0 m	kg	*2650	2550		*4350	3450	*5900	5250			
		1,5 m	kg	*2750	2450		*4750	3300	*6850	4950			
		0,0 m	kg	*3000	2550		*5000	3250	*6900	4800			
	2500 mm	-1,5 m	kg	*3550	2850		*4450	3200	*6200	4800	*8500	*8500	
		-3,0 m	kg										
		7,5 m	kg	*2850	*2850				*3950	*3950			
		6,0 m	kg	*2400	*2400		*3800	3600					
		4,5 m	kg	*2300	*2300		*4000	3550	*4950	*4950			
		3,0 m	kg	*2250	*2250	*3350	2450	*4250	3450	*5650	5250		
	3000 mm	1,5 m	kg	*2300	2300	*3650	2400	*4600	3300	*6650	5000		
		0,0 m	kg	*2550	2350	*3400	2400	*5000	3250	*6950	4800	*5400	*5400
		-1,5 m	kg	*2950	2550			*4650	3200	*6400	4750	*8500	*8500
		-3,0 m	kg	*3400	3300					*5000	4800		
		7,5 m	kg	*2450	*2450								
		6,0 m	kg	*2100	*2100		*3700	3600					














- A - Vyložení ze středu otoče
- B - Výška uchycení lopaty
- C - Nosnost včetně pákovi lopaty (84 kg) a válce lopaty (96 kg).

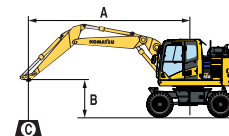
- Podélná nosnost
- Příčná nosnost
- Nosnost při maximálním vyložení

Při demontovaném pístitnici i pákovi lopaty může nosnost narůstat úměrně jejich hmotnosti.

* Nosnost je omezena spíše hydraulickou kapacitou než klopným zatížením stroje. Hodnoty jsou měřeny dle standardů ISO 10567. Hodnoty nepřekračují 87% hydraulické nosnosti nebo 75% klopného zatížení.

Délka násady	A	7,5 m		6,0 m		4,5 m		3,0 m		1,5 m	
											

 Opěrné patky + radlice	2100 mm	7,5 m	kg	*3550	*3550					*3750	*3750		
		6,0 m	kg	*2950	*2950			*3100	*3100	*4050	*4050		
		4,5 m	kg	*2700	*2700			*4150	*4150	*5250	*5250		
		3,0 m	kg	*2650	*2650			*4350	4200	*5900	*5900		
		1,5 m	kg	*2750	*2750			*4750	4100	*6850	6250		
		0,0 m	kg	*3000	*3000			*5000	4050	*6900	6050		
	- 1,5 m	kg	*3550	3500			*4450	4000	*6200	6000	*8500	*8500	
	- 3,0 m	kg											
	2500 mm	7,5 m	kg	*2850	*2850					*3950	*3950		
		6,0 m	kg	*2400	*2400			*3800	*3800				
		4,5 m	kg	*2300	*2300			*4000	*4000	*4950	*4950		
		3,0 m	kg	*2250	*2250	*3350	3000	*4250	*4250	*5650	*5650		
		1,5 m	kg	*2300	*2300	*3650	3000	*4600	4100	*6650	6300		
		0,0 m	kg	*2550	*2550	*3400	2950	*5000	4050	*6950	6050	*5400	*5400
	- 1,5 m	kg	*2950	*2950			*4650	4000	*6400	6000	*8500	*8500	
	- 3,0 m	kg	*3400	*3400					*5000	*5000			
	3000 mm	7,5 m	kg	*2450	*2450								
		6,0 m	kg	*2100	*2100			*3700	*3700				
4,5 m		kg	*2000	*2000	*3050	3050	*3800	*3800	*3850	*3850			
3,0 m		kg	*2000	*2000	*3300	3000	*4000	*4000	*5250	*5250			
1,5 m		kg	*2000	*2000	*3400	2950	*4350	4100	*6150	*6150			
0,0 m		kg	*2200	*2200	*3650	2900	*4750	3950	*6800	6000	*5650	*5650	
- 1,5 m	kg	*2500	*2500	*3350	2850	*4750	3900	*6550	5900	*7700	*7700	*3900	*3900
- 3,0 m	kg	*2850	*2850			*3850	*3850	*5500	*5500	*7800	*7800		



A – Vyložení ze středu otoče

B – Výška uchycení lopaty

C – Nosnost včetně pákové lopaty (84 kg) a válce lopaty (96 kg).


 – Podélná nosnost

 – Příčná nosnost

 – Nosnost při maximálním vyložení


Při demontovaném pístitnici i pákové lopaty může nosnost narůstat úměrně jejich hmotnosti.


* Nosnost je omezena spíše hydraulickou kapacitou než klopným zatížením stroje. Hodnoty jsou měřeny dle standardů ISO 10567. Hodnoty nepřekračují 87% hydraulické nosnosti nebo 75% klopného zatížení.


 Čtyři opěrné patky	2100 mm	7,5 m	kg	*3550	*3550					*3750	*3750		
		6,0 m	kg	*2950	*2950			*3100	*3100	*4050	*4050		
		4,5 m	kg	*2700	*2700			*4150	*4150	*5250	*5250		
		3,0 m	kg	*2650	*2650			*4350	*4350	*5900	*5900		
		1,5 m	kg	*2750	*2750			*4750	*4750	*6850	*6850		
		0,0 m	kg	*3000	*3000			*5000	4850	*6900	*6900		
	- 1,5 m	kg	*3550	*3550			*4450	*4450	*6200	*6200	*8500	*8500	
	- 3,0 m	kg											
	2500 mm	7,5 m	kg	*2850	*2850					*3950	*3950		
		6,0 m	kg	*2400	*2400			*3800	*3800				
		4,5 m	kg	*2300	*2300			*4000	*4000	*4950	*4950		
		3,0 m	kg	*2250	*2250	*3350	*3350	*4250	*4250	*5650	*5650		
		1,5 m	kg	*2300	*2300	*3650	3600	*4600	*4600	*6650	*6650		
		0,0 m	kg	*2550	*2550	*3400	*3400	*5000	4800	*6950	*6950	*5400	*5400
	- 1,5 m	kg	*2950	*2950			*4650	*4650	*6400	*6400	*8500	*8500	
	- 3,0 m	kg	*3400	*3400					*5000	*5000			
	3000 mm	7,5 m	kg	*2450	*2450								
		6,0 m	kg	*2100	*2100			*3700	*3700				
4,5 m		kg	*2000	*2000	*3050	*3050	*3800	*3800	*3850	*3850			
3,0 m		kg	*2000	*2000	*3300	*3300	*4000	*4000	*5250	*5250			
1,5 m		kg	*2000	*2000	*3400	*3400	*4350	*4350	*6150	*6150			
0,0 m		kg	*2200	*2200	*3650	3450	*4750	*4750	*6800	*6800	*5650	*5650	
- 1,5 m	kg	*2500	*2500	*3350	*3350	*4750	4700	*6550	*6550	*7700	*7700	*3900	*3900
- 3,0 m	kg	*2850	*2850			*3850	*3850	*5500	*5500	*7800	*7800		

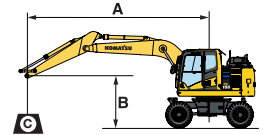
Zdvihová kapacita / jednodílný výložník / 2,75 m široký podvozek

Délka násady	A	7,5 m		6,0 m		4,5 m		3,0 m		1,5 m	

 Bez stabilizátoru	2100 mm	7,5 m	kg										
		6,0 m	kg	*2900	*2900								
		4,5 m	kg	*2650	2500								
		3,0 m	kg	*2650	2200								
		1,5 m	kg	2600	2100								
		0,0 m	kg	2700	2150								
	2500 mm	-1,5 m	kg	3000	2450								
		-3,0 m	kg	*3500	3150								
		7,5 m	kg										
		6,0 m	kg	*2350	*2350								
		4,5 m	kg	*2250	*2250								
		3,0 m	kg	*2250	2050								
	3000 mm	1,5 m	kg	*2350	1950								
		0,0 m	kg	2450	2000								
		-1,5 m	kg	2750	2200								
-3,0 m		kg	3450	2750									
7,5 m		kg	*2400	*2400									
6,0 m		kg	*2100	*2100									

 Radlice přední nebo zadní	2100 mm	7,5 m	kg										
		6,0 m	kg	*2900	*2900								
		4,5 m	kg	*2650	*2650								
		3,0 m	kg	*2650	2550								
		1,5 m	kg	*2850	2450								
		0,0 m	kg	*3150	2550								
	2500 mm	-1,5 m	kg	*3900	2850								
		-3,0 m	kg	*3500	*3500								
		7,5 m	kg										
		6,0 m	kg	*2350	*2350								
		4,5 m	kg	*2250	*2250								
		3,0 m	kg	*2250	*2250								
	3000 mm	1,5 m	kg	*2350	2250								
		0,0 m	kg	*2650	2350								
		-1,5 m	kg	*3150	2600								
-3,0 m		kg	*3550	3250									
7,5 m		kg	*2400	*2400									
6,0 m		kg	*2100	*2100									

 Zadní opěrné patky	2100 mm	7,5 m	kg										
		6,0 m	kg	*2900	*2900								
		4,5 m	kg	*2650	*2650								
		3,0 m	kg	*2650	*2650								
		1,5 m	kg	*2850	*2850								
		0,0 m	kg	*3150	3000								
	2500 mm	-1,5 m	kg	*3900	3400								
		-3,0 m	kg	*3500	*3500								
		7,5 m	kg										
		6,0 m	kg	*2350	*2350								
		4,5 m	kg	*2250	*2250								
		3,0 m	kg	*2250	*2250								
	3000 mm	1,5 m	kg	*2350	*2350								
		0,0 m	kg	*2650	*2650								
		-1,5 m	kg	*3150	3100								
-3,0 m		kg	*3550	*3550									
7,5 m		kg	*2400	*2400									
6,0 m		kg	*2100	*2100									



- A - Vyložení ze středu otoče
- B - Výška uchycení lopaty
- C - Nosnost včetně pákovi lopaty (84 kg) a válce lopaty (96 kg).

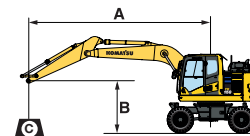
- Podélná nosnost, zadní/přední
- Příčná nosnost
- Nosnost při maximálním vyložení

Při demontovaném pístitci i pákovi lopaty může nosnost narůstat úměrně jejich hmotnosti.

* Nosnost je omezena spíše hydraulickou kapacitou než klopným zatížením stroje. Hodnoty jsou měřeny dle standardů ISO 10567. Hodnoty nepřekračují 87% hydraulické nosnosti nebo 75% klopného zatížení.

Délka násady	A B	7,5 m		6,0 m		4,5 m		3,0 m		1,5 m	

 Opěrné patky + radlice	2100 mm	7,5 m	kg											
		6,0 m	kg	*2900	*2900									
		4,5 m	kg	*2650	*2650									
		3,0 m	kg	*2650	*2650	*4100	*4100	*5150	*5150					
		1,5 m	kg	*2850	*2850	*5100	4550	*6800	*6800					
		0,0 m	kg	*3150	*3150	*5100	4450	*7000	6800	*7700	*7700			
	2500 mm	- 1,5 m	kg	*3900	*3900	*4450	4450	*6400	*6400	*9200	*9200	*6350	*6350	
		- 3,0 m	kg	*3500	*3500			*4600	*4600	*6500	*6500			
		7,5 m	kg											
		6,0 m	kg	*2350	*2350		*2550	*2550						
		4,5 m	kg	*2250	*2250		*4150	*4150						
		3,0 m	kg	*2250	*2250		*4650	*4650	*5650	*5650	*8000	*8000		
	3000 mm	1,5 m	kg	*2350	*2350		*5000	4550	*6600	*6600	*10050	*10050		
		0,0 m	kg	*2650	*2650		*5150	4450	*7000	6800	*8150	*8150		
		- 1,5 m	kg	*3150	*3150		*4700	4400	*6650	*6650	*9800	*9800	*5750	*5750
		- 3,0 m	kg	*3550	*3550				*5250	*5250	*7450	*7450		
		7,5 m	kg	*2400	*2400									
		6,0 m	kg	*2100	*2100		*3350	*3350						
3000 mm	4,5 m	kg	*2000	*2000		*3950	*3950							
	3,0 m	kg	*2000	*2000	*3100	*3100	*4350	*4350	*5150	*5150				
	1,5 m	kg	*2050	*2050	*3650	3250	*4750	4500	*6200	*6200	*9700	*9700		
	0,0 m	kg	*2300	*2300	*3450	3200	*5000	4400	*6850	6750	*8500	*8500		
	- 1,5 m	kg	*2650	*2650			*4900	4350	*6750	6600	*10250	*10250	*5000	*5000
	- 3,0 m	kg	*3350	*3350			*3850	*3850	*5700	*5700	*8350	*8350	*8150	*8150



A – Vyrožení ze středu otoče

B – Výška uchycení lopaty

C – Nosnost včetně pákové lopaty (84 kg) a válce lopaty (96 kg).

– Podélná nosnost, zadní/přední

– Příčná nosnost

– Nosnost při maximálním vyložení

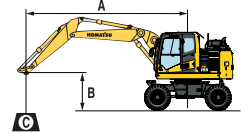
Při demontovaném pístitnici i pákové lopaty může nosnost narůstat úměrně jejich hmotnosti.

* Nosnost je omezena spíše hydraulickou kapacitou než stabilitou stroje. Hodnoty jsou měřeny dle standardu ISO 10567. Hodnoty nepřekračují 87% hydraulické nosnosti nebo 75% klopného zatížení.

 Čtyři opěrné patky	2100 mm	7,5 m	kg											
		6,0 m	kg	*2900	*2900									
		4,5 m	kg	*2650	*2650									
		3,0 m	kg	*2650	*2650	*4100	*4100	*5150	*5150					
		1,5 m	kg	*2850	*2850	*5100	*5100	*6800	*6800					
		0,0 m	kg	*3150	*3150	*5100	*5100	*7000	*7000	*7700	*7700			
	2500 mm	- 1,5 m	kg	*3900	*3900	*4450	*4450	*6400	*6400	*9200	*9200	*6350	*6350	
		- 3,0 m	kg	*3500	*3500			*4600	*4600	*6500	*6500			
		7,5 m	kg											
		6,0 m	kg	*2350	*2350		*2550	*2550						
		4,5 m	kg	*2250	*2250		*4150	*4150						
		3,0 m	kg	*2250	*2250		*4650	*4650	*5650	*5650	*8000	*8000		
	3000 mm	1,5 m	kg	*2350	*2350		*5000	*5000	*6600	*6600	*10050	*10050		
		0,0 m	kg	*2650	*2650		*5150	*5150	*7000	*7000	*8150	*8150		
		- 1,5 m	kg	*3150	*3150		*4700	*4700	*6650	*6650	*9800	*9800	*5750	*5750
		- 3,0 m	kg	*3550	*3550				*5250	*5250	*7450	*7450		
		7,5 m	kg	*2400	*2400									
		6,0 m	kg	*2100	*2100		*3350	*3350						
3000 mm	4,5 m	kg	*2000	*2000		*3950	*3950							
	3,0 m	kg	*2000	*2000	*3100	*3100	*4350	*4350	*5150	*5150				
	1,5 m	kg	*2050	*2050	*3650	*3650	*4750	*4750	*6200	*6200	*9700	*9700		
	0,0 m	kg	*2300	*2300	*3450	*3450	*5000	*5000	*6850	*6850	*8500	*8500		
	- 1,5 m	kg	*2650	*2650			*4900	*4900	*6750	*6750	*10250	*10250	*5000	*5000
	- 3,0 m	kg	*3350	*3350			*3850	*3850	*5700	*5700	*8350	*8350	*8150	*8150

Zdvihová kapacita / dvojdílný výložník / 2,75 m široký podvozek

Délka násady	A B	7,5 m		6,0 m		4,5 m		3,0 m		1,5 m	
 Bez stabilizátoru	2100 mm	7,5 m	kg *3550	*3550				*3750	*3750		
		6,0 m	kg *2950	2800		*3100	2800	*4050	*4050		
		4,5 m	kg *2700	2250		3450	2800	*5250	4350		
		3,0 m	kg 2500	2000		3350	2700	5100	4100		
		1,5 m	kg 2400	1950		3250	2600	4850	3850		
		0,0 m	kg 2450	2000		3150	2550	4650	3700		
	- 1,5 m	kg 2750	2250		3150	2550	4650	3650	*8500	6650	
	- 3,0 m	kg									
	2500 mm	7,5 m	kg *2850	*2850				*3950	*3950		
		6,0 m	kg *2400	*2400		3500	2850				
		4,5 m	kg *2300	2100		3450	2850	*4950	4400		
		3,0 m	kg *2250	1850	2400	1950	3350	2700	5150	4150	
1,5 m		kg 2250	1800	2350	1900	3250	2600	4850	3900		
0,0 m		kg 2250	1850	2300	1850	3150	2550	4650	3700	*5400	*5400
- 1,5 m	kg 2500	2000			3100	2500	4650	3650	*8500	6600	
- 3,0 m	kg 3250	2600					4650	3700			
3000 mm	7,5 m	kg *2450	*2450								
	6,0 m	kg *2100	*2100		3500	2900					
	4,5 m	kg *2000	1800	2400	1950	3450	2850	*3850	*3850		
	3,0 m	kg *2000	1650	2400	1950	3350	2700	5200	4200		
	1,5 m	kg 1950	1600	2300	1850	3200	2550	4850	3900		
	0,0 m	kg 2050	1650	2250	1800	3100	2450	4650	3650	*5650	*5650
- 1,5 m	kg 2200	1750	2250	1800	3000	2400	4500	3550	*7700	6450	
- 3,0 m	kg 2600	2100			3000	2400	4500	3550	*7800	6500	



- A – Vyložení ze středu otoče
- B – Výška uchycení lopaty
- C – Nosnost včetně pákovi lopaty (84 kg) a válce lopaty (96 kg).

- Podélná nosnost, zadní/přední
- Přičná nosnost
- Nosnost při maximálním vyložení

 Radlice přední nebo zadní	2100 mm	7,5 m	kg *3550	*3550				*3750	*3750		
		6,0 m	kg *2950	*2950		*3100	*3100	*4050	*4050		
		4,5 m	kg *2700	2600		*4150	3250	*5250	5050		
		3,0 m	kg *2650	2350		*4350	3150	*5900	4800		
		1,5 m	kg *2750	2250		*4750	3050	*6850	4500		
		0,0 m	kg *3000	2350		*5000	3000	*6900	4350		
	- 1,5 m	kg *3550	2600		*4450	2950	*6200	4350	*8500	8100	
	- 3,0 m	kg									
	2500 mm	7,5 m	kg *2850	*2850				*3950	*3950		
		6,0 m	kg *2400	*2400		*3800	3300				
		4,5 m	kg *2300	*2300		*4000	3300	*4950	*4950		
		3,0 m	kg *2250	2200	*3350	2250	*4250	3150	*5650	4800	
1,5 m		kg *2300	2100	*3650	2250	*4600	3050	*6650	4550		
0,0 m		kg *2550	2150	*3400	2200	*5000	2950	*6950	4350	*5400	*5400
- 1,5 m	kg *2950	2400			*4650	2900	*6400	4350	*8500	8000	
- 3,0 m	kg *3400	3050					*5000	4350			
3000 mm	7,5 m	kg *2450	*2450								
	6,0 m	kg *2100	*2100		*3700	3350					
	4,5 m	kg *2000	*2000	*3050	2300	*3800	3300	*3850	*3850		
	3,0 m	kg *2000	1950	*3300	2250	*4000	3150	*5250	4900		
	1,5 m	kg *2000	1900	*3400	2200	*4350	3000	*6150	4550		
	0,0 m	kg *2200	1950	*3650	2100	*4750	2900	*6800	4350	*5650	*5650
- 1,5 m	kg *2500	2100	*3350	2100	*4750	2850	*6550	4200	*7700	*7700	
- 3,0 m	kg *2850	2450			*3850	2850	*5500	4200	*7800	*7800	

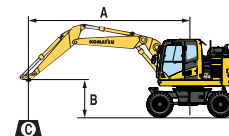
Při demontovaném pístitnici i pákovi lopaty může nosnost narůstat úměrně jejich hmotnosti.

* Nosnost je omezena spíše hydraulickou kapacitou než klopným zatížením stroje. Hodnoty jsou měřeny dle standardů ISO 10567. Hodnoty nepřekračují 87% hydraulické nosnosti nebo 75% klopného zatížení.

 Zadní opěrné patky	2100 mm	7,5 m	kg *3550	*3550				*3750	*3750		
		6,0 m	kg *2950	*2950		*3100	*3100	*4050	*4050		
		4,5 m	kg *2700	*2700		*4150	3900	*5250	*5250		
		3,0 m	kg *2650	*2650		*4350	3750	*5900	5750		
		1,5 m	kg *2750	2700		*4750	3650	*6850	5500		
		0,0 m	kg *3000	2800		*5000	3600	*6900	5350		
	- 1,5 m	kg *3550	3150		*4450	3550	*6200	5300	*8500	*8500	
	- 3,0 m	kg									
	2500 mm	7,5 m	kg *2850	*2850				*3950	*3950		
		6,0 m	kg *2400	*2400		*3800	*3800				
		4,5 m	kg *2300	*2300		*4000	3900	*4950	*4950		
		3,0 m	kg *2250	*2250	*3350	2700	*4250	3750	*5650	*5650	
1,5 m		kg *2300	*2300	*3650	2700	*4600	3650	*6650	5550		
0,0 m		kg *2550	*2550	*3400	2650	*5000	3550	*6950	5350	*5400	*5400
- 1,5 m	kg *2950	2850			*4650	3500	*6400	5250	*8500	*8500	
- 3,0 m	kg *3400	*3400					*5000	*5000			
3000 mm	7,5 m	kg *2450	*2450								
	6,0 m	kg *2100	*2100		*3700	*3700					
	4,5 m	kg *2000	*2000	*3050	2700	*3800	*3800	*3850	*3850		
	3,0 m	kg *2000	*2000	*3300	2700	*4000	3750	*5250	*5250		
	1,5 m	kg *2000	*2000	*3400	2650	*4350	3600	*6150	5550		
	0,0 m	kg *2200	*2200	*3650	2550	*4750	3500	*6800	5250	*5650	*5650
- 1,5 m	kg *2500	2500	*3350	2550	*4750	3450	*6550	5150	*7700	*7700	
- 3,0 m	kg *2850	*2850			*3850	3450	*5500	5200	*7800	*7800	

Délka násady	A B	7,5 m		6,0 m		4,5 m		3,0 m		1,5 m	

 Opěrné patky + radlice	2100 mm	7,5 m	kg	*3550	*3550			*3750	*3750						
		6,0 m	kg	*2950	*2950			*3100	*3100	*4050	*4050				
		4,5 m	kg	*2700	*2700			*4150	*4150	*5250	*5250				
		3,0 m	kg	*2650	*2650			*4350	*4350	*5900	*5900				
		1,5 m	kg	*2750	*2750			*4750	4500	*6850	*6850				
		0,0 m	kg	*3000	*3000			*5000	4450	*6900	6750				
	2500 mm	- 1,5 m	kg	*3550	*3550			*4450	4400	*6200	*6200	*8500	*8500		
		- 3,0 m	kg												
		7,5 m	kg	*2850	*2850					*3950	*3950				
		6,0 m	kg	*2400	*2400			*3800	*3800						
		4,5 m	kg	*2300	*2300			*4000	*4000	*4950	*4950				
		3,0 m	kg	*2250	*2250	*3350	3300	*4250	*4250	*5650	*5650				
	3000 mm	1,5 m	kg	*2300	*2300	*3650	3300	*4600	4500	*6650	*6650				
		0,0 m	kg	*2550	*2550	*3400	3250	*5000	4400	*6950	6750	*5400	*5400		
		- 1,5 m	kg	*2950	*2950			*4650	4350	*6400	*6400	*8500	*8500		
		- 3,0 m	kg	*3400	*3400					*5000	*5000				
		7,5 m	kg	*2450	*2450										
		6,0 m	kg	*2100	*2100			*3700	*3700						
	2100 mm	4,5 m	kg	*2000	*2000	*3050	*3050	*3800	*3800	*3850	*3850				
		3,0 m	kg	*2000	*2000	*3300	*3300	4000	*4000	*5250	*5250				
		1,5 m	kg	*2000	*2000	*3400	3250	*4350	*4350	*6150	*6150				
	2500 mm	0,0 m	kg	*2200	*2200	*3650	3150	*4750	4350	*6800	6700	*5650	*5650		
		- 1,5 m	kg	*2500	*2500	*3350	3150	*4750	4300	*6550	*6550	*7700	*7700	*3850	*3850
		- 3,0 m	kg	*2850	*2850			*3850	*3850	*5500	*5500	*7800	*7800		



A – Vyložení ze středu otoče

B – Výška uchycení lopaty

C – Nosnost včetně pákové lopaty (84 kg) a válce lopaty (96 kg).

– Podélná nosnost, zadní/přední

– Příčná nosnost

– Nosnost při maximálním vyložení

Při demontovaném pístitnici i pákové lopaty může nosnost narůstat úměrně jejich hmotnosti.

* Nosnost je omezena spíše hydraulickou kapacitou než klopným zatížením stroje. Hodnoty jsou měřeny dle standardů ISO 10567. Hodnoty nepřekračují 87% hydraulické nosnosti nebo 75% klopného zatížení.

 Čtyři opěrné patky	2100 mm	7,5 m	kg	*3550	*3550			*3750	*3750						
		6,0 m	kg	*2950	*2950			*3100	*3100	*4050	*4050				
		4,5 m	kg	*2700	*2700			*4150	*4150	*5250	*5250				
		3,0 m	kg	*2650	*2650			*4350	*4350	*5900	*5900				
		1,5 m	kg	*2750	*2750			*4750	*4750	*6850	*6850				
		0,0 m	kg	*3000	*3000			*5000	*5000	*6900	*6900				
	2500 mm	- 1,5 m	kg	*3550	*3550			*4450	*4450	*6200	*6200	*8500	*8500		
		- 3,0 m	kg												
		7,5 m	kg	*2850	*2850					*3950	*3950				
		6,0 m	kg	*2400	*2400			*3800	*3800						
		4,5 m	kg	*2300	*2300			*4000	*4000	*4950	*4950				
		3,0 m	kg	*2250	*2250	*3350	*3350	*4250	*4250	*5650	*5650				
	3000 mm	1,5 m	kg	*2300	*2300	*3650	*3650	*4600	*4600	*6650	*6650				
		0,0 m	kg	*2550	*2550	*3400	*3400	*5000	*5000	*6950	*6950	*5400	*5400		
		- 1,5 m	kg	*2950	*2950			*4650	*4650	*6400	*6400	*8500	*8500		
		- 3,0 m	kg	*3400	*3400					*5000	*5000				
		7,5 m	kg	*2450	*2450										
		6,0 m	kg	*2100	*2100			*3700	*3700						
	2100 mm	4,5 m	kg	*2000	*2000	*3050	*3050	*3800	*3800	*3850	*3850				
		3,0 m	kg	*2000	*2000	*3300	*3300	4000	*4000	*5250	*5250				
		1,5 m	kg	*2000	*2000	*3400	*3400	*4350	*4350	*6150	*6150				
	2500 mm	0,0 m	kg	*2200	*2200	*3650	*3650	*4750	*4750	*6800	*6800	*5650	*5650		
		- 1,5 m	kg	*2500	*2500	*3350	*3350	*4750	*4750	*6550	*6550	*7700	*7700	*3850	*3850
		- 3,0 m	kg	*2850	*2850			*3850	*3850	*5500	*5500	*7800	*7800		

Standardní a nadstandardní vybavení

Motor

Vznětový, přeplňovaný motor Komatsu SAA4D107E-5 s přímým vstřikováním paliva a systémem Common Rail	●
Splňuje požadavky normy EU Stupeň V	●
Ventilátor chladiče se sacím účinkem	●
Automatický systém zahřívání motoru	●
Ochranný systém proti přehřátí motoru	●
Funkce automatického decelerátoru	●
Nastavitelné vypínání motoru při volnoběhu	●
Startování motoru může být na požádání chráněno heslem	●
Akumulátory 2 × 12 V / 125 Ah	●
Alternátor 24 V / 85 A	●
Startér 24 V / 4,5 kW	●

Hydraulický systém

Elektronický uzavřený okruh systému Load Sensing (E-CLSS) se systémem HydraulMind	●
Kontrolní systém vzájemné spolupráce motoru a čerpadla (PEMC)	●
Systém volby 6 pracovních režimů: výkonový režim, zvedací/jemný režim, režim hydraulického kladiva, úsporný režim, výkonový režim pracovního zařízení a úsporný režim pracovního zařízení	●
Funkce PowerMax	●
Nastavitelné PPC ovládací prvky pro násadu, výložník, lopatu a otoč se 5 tlačítky pro přídavná zařízení, spínač Vpřed/Neutrál/Vzad	●
Přídavný hydraulický okruh (HCU-B)	●
Přídavný hydraulický okruh (HCU-C)	○
Rozšíření okruhu HCU-C na HCU-D	○
Systém integrovaného ovládání pracovního zařízení Komatsu (KIAC – Komatsu Integrated Attachment Control)	○
Systém odpružení výložníku (ECSS)	○
Příprava pro hydraulický rychloupínač	○

Podvozek

Radlice (přední a/nebo zadní) s ochrannými kryty pístnic	○
2 nebo 4 opěrné patky s ochrannými kryty pístnic, nezávisle ovládané	○
Samosvorný diferenciál (LSD)	○
Dvojmontáž pneumatik 10.00-20 16 PR	○
Dvojmontáž pneumatik (pneumatiky s plným profilem) 10.00-20	○
Dvojmontáž pneumatik 315/70 R22.5	○
Samostatné pneumatiky 445/70 R19.5	○
Samostatné pneumatiky 710/40 22.5	○
Závěsy pro tažení přívěsů	○
Blatníky	○

Kabina

Kabina SpaceCab™: ROPS, neprodyšně utěsněná a přetlakovaná kabina s odpruženým uložením je vybavena tónovanými bezpečnostními skly, velkým stropním oknem se sluneční clonou, výsuvným čelním oknem se zajišťovacím systémem, vyjímatelným dolním oknem, stěračem čelního okna s cyklovačem, sluneční roletou, zapalovačem, odkládacím prostorem a podlahovou rohoží	●
Vyhřívání pneumaticky odpružené sedadlo s bederní opěrkou, výškově nastavitelnými loketními opěrkami a navijecím bezpečnostním pásem	●
Automatická klimatizace	●
Zásuvka 12 a 24 V	●
Schránka na dokumentaci a časopisy	●
Termo schránka	●
Nastavitelný sloupek řízení	●
Komfortní sedačka obsluhy Premium	○
Rádio DAB+ s Bluetooth®, USB, AUX a hands-free sadou	○
Vyhřívání, nastavitelné odpružené sedadlo	○
Stěrač spodního okna	○
Stříška proti dešti (nelze použít s OPG)	○
Systém řízení ovládacími pákami	○

Bezpečnostní vybavení

Systém KomVision umožňující výhled okolo celého stroje	●
Elektrický klakson	●
Výstražný přetěžovací systém	●
Uzamykatelné víko nádrže a kryty	●
Zvuková výstraha pro pojezd	●
Masivní zábradlí a zpětná zrcátka	●
Odpojovač baterie	●
Hydraulické zámky výložníku	●
Hydraulické zámky násady	●
Hydraulický zámek dvoudílného výložníku	●
Přední ochranný rám OPG úrovně II (FOPS)	○
Horní ochranný rám (FOPS) OPG třídy II	○
Zvuková výstraha pro pojezd (provedení „white noise“)	○

Systém osvětlení

Standardní sada halogenových pracovních světel	●
Sada LED pracovních světel	○
Rozšířená sada LED pracovních světel	○
Maják	○

Servis a údržba

Automatické odvodušňování palivového systému	●
Vzduchový filtr se dvěma vložkami, předčističem a indikátorem znečištění	●
Komtrax – Bezdrátový monitorovací systém Komatsu (4G)	●
Multifunkční barevný monitor s monitorovacím systémem pracovního zařízení (EMMS) a řízením efektivity provozu	●
Základní sada nářadí	●
Komatsu Care – Údržbový program pro zákazníky Komatsu	●
Systém centrálního mazání	●
Automatický systém mazání	○

Řízení a brzdy

Tří rychlostní plně automatická převodovka pohánějící přední a zadní planetové nápravy	●
Výkyvná přední náprava o 10° s automatickým a ručním zámkem pístnice	●
Regulace rychlosti jízdy	●
2,55 m široký podvozek	●
2,75 m široký podvozek	○
Omezení rychlosti na 20, 25 nebo 35 km/h	○
Ochranný kryt převodovky	○
Automatická výkopová brzda	○

Pracovní zařízení

Jednodílný výložník	○
Dvojdílný výložník	○
2100 mm; 2500 mm; 3000 mm dlouhá násada	○
Úchyt pro zajištění drapáku v přepravní poloze	○
Rychloupínače Lehnhoff	○
Lopaty Lehnhoff	○

Další vybavení

Standardní protizávaží	●
Elektrické přečerpávací čerpadlo s automatickou funkcí odstavení	●
Jedna schránka na nářadí	●
Přídavná schránka na nářadí	○
Biologicky odstranitelné oleje pro hydraulický systém	○
Barva dle specifikace zákazníka	○
Držák registrační značky	○

Další příslušenství na požádání

- standardní vybavení
- nadstandardní vybavení

Uvedené údaje jsou nezávazné, právo k provádění změn vyhrazeno. Zobrazené ilustrace a diagramy se mohou lišit od standardního vybavení. Standardní a doplňkové příslušenství se může lišit v závislosti na regionu prodeje.

Váš dodavatel strojů Komatsu:



KUHN - Bohemia a. s.

Centrála:

Čestlická 299
251 01 Čestlice
Tel.: +420 212200200
www.komatsu.cz

KOMATSU

komatsu.eu

