

Wirtschaftlicher Erfolg durch perfekten Aufbau!

KUHN
IK *Ladetechnik*
GRUPPE *Unsere Leistung ist Ihr Erfolg!*

*KUHN Ladetechnik leistet mehr,
wenn es um den perfekten Aufbau Ihres Kranes geht!
Machen Sie sich Ihr Bild und überzeugen Sie sich selbst!*

**Was wir von KUHN für Sie
im AFTER SALE leisten**

**Die detaillierte
Einschulung & Übergabe**

**Die umfassende
Projektrealisierung**

**Die perfekte
Bedarfsanalyse**



Nur KUHN Ladetechnik bietet Ihnen die flächendeckende Sicherheit eines starken Partners. Acht Servicewerke in Österreich und 10 weitere Tochtergesellschaften in den angrenzenden Nachbarländern im neuen Europa! Das ist IHR Vorteil!

Sehr geehrter Kunde!

Wir von **KUHN** Ladetechnik wollen aus Ihrem LKW und KRAN eine perfekte Arbeitseinheit schaffen, mit der Sie viele Jahre erfolgreich Aufträge abwickeln können.

Unsere Erfahrung aus drei Jahrzehnten Kranaufbau und mehr als **30.000** realisierten Aufbauprojekten hat uns heute zum führenden Aufbauspezialisten europaweit gemacht.

Das **KUHN-System** bei der Realisierung von LKW-Kran-Aufbauten besteht aus vier Projektphasen in sechzehn Stufen und über fünfhundert einzelnen Arbeitsschritten.

Nehmen Sie sich die Zeit und machen Sie sich Ihr Bild, wie wir von **KUHN** mit aller Liebe zum Detail und mit höchster technischer Präzision für Sie aus Ihrem **LKW** und **KRAN** die perfekte technische Einheit bauen, die Ihnen auch noch nach vielen Jahren härtesten Einsatzes wirtschaftlichen Erfolg sichert!

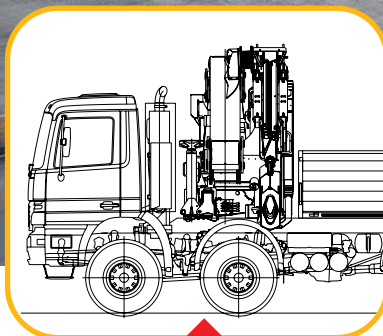
*Herzlichst -
Ihr KUHN-Team*



Ladetechnik
Unsere Leistung ist Ihr Erfolg!



● Phase 1:
Die Bedarfsanalyse



● Phase 2:
Die Projektierung



● Phase 3:
Die Projektrealisierung



Internationale Top-Markenprodukte, perfekter Service, rascheste Ersatzteilverfügbarkeit und vor allem höchste Langlebigkeit.

Ihr Nutzen:

Höchste Wirtschaftlichkeit Ihrer Investition, die sich nachhaltig rechnet.

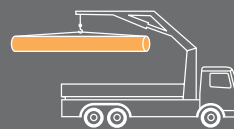
Sehen Sie auf den folgenden Seiten, welche Vorteile Ihnen ein **KUHN**-Ladetechnik Aufbau bietet!



● Phase 4:
Das After Sale Service



Ladekrane
Loading crane



Holzladekrane
Wood loading cranes



Hakengeräte
Hook loaders

Alleine in Österreich sind über 200 KUHN Ladetechnik Mitarbeiter ausschließlich im Bereich Kranaufbau, Service und After Sale beschäftigt. Hier sehen Sie das Empfangsteam im **KUHN**-Kran-Kompetenzzentrum Vöcklabruck/Oberösterreich.

Wir freuen uns auf Ihren Besuch!

Die perfekte
Bedarfsanalyse

Die umfassende
Projektrealisierung

Die detaillierte
Einschulung & Übergabe

Was wir von KUHN für Sie
im AFTER SALE leisten

Die perfekte Bedarfsanalyse

16 entscheidende Projektschritte mit über 500 einzelnen Arbeitsvorgängen.

Das unterscheidet einen KUHN KRANAUFBAU von anderen.

Überzeugen SIE sich selbst vom Unterschied bis ins Detail! Die Aufbau-spezialisten von KUHN Ladetechnik denken einfach an alles!

Bereits in der Planungsphase denken wir an die richtige Größe und Platzierung der wichtigen Werkzeugkiste!



● Schritt Nr. 1: Der KUHN Top-INFO-Pool:

Umfassende Information ist IHR Vorteil!

● Wir informieren Sie gerne umfassend mit E-Mails, Direct - Mailings und PR-Berichten in Fachzeitschriften - über alle wichtigen Innovationen im Kran- & Kranaufbau-bereich.

● Top-Entscheidungshilfen

So sind Sie laufend am neuesten Informationsstand und können Ihre Investitionsentscheidungen zielgenau treffen!



● Schritt Nr. 2: Die KUHN Intensiv-Recherche:

Wer mehr weiß, kann auch mehr bieten!

Die KUHN-Aufbauspezialisten wissen genau, für welche Anforderung welche Lösung die Beste ist.

Damit SIE nachhaltig wirtschaftlich und sicher arbeiten können.

● Welcher Einsatz ist gefragt- oder geplant?

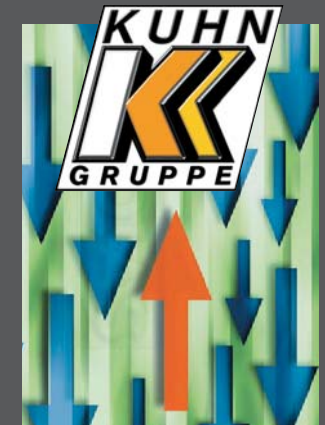
Denn die Bandbreite der möglichen Einsatzgebiete Ihrer LKW-/KRAN-Einheit ist groß:

**Schwerlasteinsätze
Zimmerei
Hakengeräte
Recyclingeinsätze
Holzladekrane
Hubarbeitsbühnen
Dachdeckerei
usw..**

Gemeinsame Ausarbeitung der Kundenanforderungen und Einsatzbedingungen für das komplette Fahrzeug samt Kran und dessen künftiger Verwendungszweck.



● Schritt Nr. 3: Nur die Erfahrung zählt!



Mehr als **30.000 Aufbauprojekte** in mehr als 3 Jahrzehnten haben KUHN Ladetechnik von den verschiedensten Anwendern aus der Praxis Erfahrung sammeln lassen.

● Welcher Anbieter kann Ihnen das noch bieten?

Unser Know How garantiert Ihnen auf Dauer sichere, zukunftsweisende und vor allem wirtschaftliche Einsatzlösungen.

Schritt Nr. 4:
Wir garantieren Ihnen die Nutzlast

Für alle möglichen Ausstattungsvarianten.

Das KUHN - Berechnungssystem PAC wurde in jahrelanger Zusammenarbeit mit technischen Universitäten entwickelt.

Ihr Nutzen - und Ihre Sicherheit:

Mit PAC von KUHN werden genauestens und bis ins letzte Detail alle erforderlichen Berechnungen und Abstimmungen für folgende Bereiche vorgenommen:

Standsicherheits- und Achslastberechnung

Berechnung von Torsion und Biegung des Hilfsrahmens

Nutzlast- und Fahreigenchaftsberechnung

Überprüfung der gesetzlichen Bestimmungen

KUHN bietet Ihnen "PAC" statt "Daumen mal Pi"!

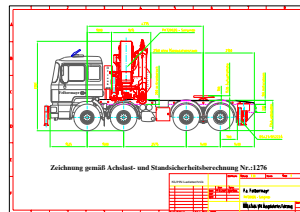
PACWIN

Palfinger Calculation:
Stand sicherheitsberechnung

Kundenprojekt: Fa. Felbermayr
Sachbearbeiter: Hr. Owalter B-Nr. 1276 Da

Kran type : PK72002G (04042001) R3XY.
Bestimmendes Gewicht für Standmoment : 18001
Abstand bis Vorderachse (Standmoment) : 2397
Abstand bis Mitte LKW (Standmoment) : 44

Abstützweite Kran : 4300/4300 (links/rechts)
Abstützweite Zusatzabstützung : B5629/B5629A → 2950/2950 (Breite/Abstand von Kippspur Vorderachse : 900/ -1525 (Breite/Abstand von Kippspur Hinterachse : 0/ 0 (Breite/Abstand von



AP	1,15
AP	1,40
AP	1,59
AP	1,51
AP	1,15
AP	1,14

PALFINGER KRANTECHNIK PK72002G MAN 41 464 V27
FA. FELBERMAYR

PACWIN

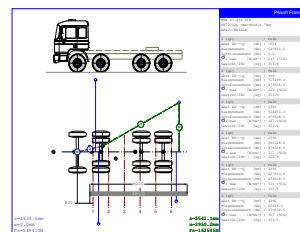
Palfinger Calculation:
Achslastberechnung

Kundenprojekt: Fa. Felbermayr
Sachbearbeiter: Hr. Owalter B-Nr. 1276 D

Kran type : PK72002G (04042001)
Ausrüstung : R3XY 0
Stützweite : 8000 (mm)
Lage der Wippe : Wippe nach hinten
Transportstellung des Lastarmes : 0 [°]
Hauptarmwinkel : -43 [°] Knickearmwinkel
Schubarmhub : 0 (mm) Hauptarmhub

Mitte VA bis Beginn Brücke : 4375 (mm) Hilfsrahmen Länge
Brücke Länge innen : 800 (mm)

LKW Type : MAN 41 464 V27
Radstand : 1500-2575-1400 (mm)
Vorderachse bis Anfang Kran : 1000 (mm) Anfang Kran bis Mitte



Schritt Nr. 5:
Kompetenz und Know How

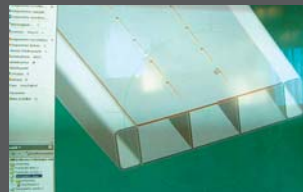
Mit uns haben SIE die Nase vorne!



Die KUHN - Spezialisten präsentieren Ihnen alle vorgenommenen Berechnungen. Dazu die Erklärungen zu den erstellten Auswertungen und deren Auswirkungen auf das fertige Fahrzeug.

Das Pflichtenheft ist unsere Bibel!

Gemeinsam legen SIE im Detailgespräch mit uns die endgültig fixierten Projektanforderungen im Projektpflichtenheft fest!



Zum Beispiel die perfekte Hilfsrahmenkonstruktion (hier in 3D-Darstellung).

...denn NUR das Unternehmen, das weiß was SIE tatsächlich brauchen, kann **den Aufbau** liefern, der einfach länger hält!



Das wird Ihrem KUHN Aufbau sicher nicht passieren... :-)



Damit Torsions-, oder Schwingungskräfte nicht außer Rand und Band geraten (siehe Bilderreihe oben)... liefert Ihnen KUHN mit 100% Verlässlichkeit berechnete Sicherheit für IHREN Kranaufbau!

Schritt Nr. 6:
Der exakte AUFTRAG

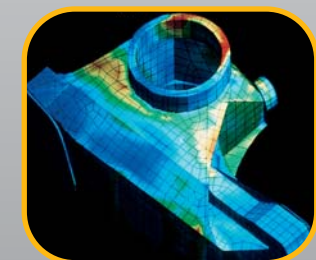
Da ist alles drin und noch mehr dran!

Die Arbeitsvorbereitung

Genaueste Arbeitsvorbereitung sichert die Verfügbarkeit der eingepflanzten Materialien in der Produktion IHRES Aufbaues.

Aufwendige FINITE-Elemente-Berechnungen

Auf Basis aufwendiger FINITE-Elemente-Berechnungen wird der optimale Hilfsrahmen festgelegt. Danach erfolgt die Prüfung aller technischen Berechnungen und die freigegebenen Berechnungen werden an die Montageabteilung weitergeleitet.



Die perfekte Bedarfsanalyse

Die umfassende Projektrealisierung

Die detaillierte Einschulung & Übergabe

Was wir von KUHN für Sie im AFTER SALE leisten

Die umfassende Projektrealisierung

● Die nächsten Schritte zu IHREM perfekten KRANAUFBAU.



KUHN Ladetechnik
Unsere Leistung ist IHR Erfolg!

● Schritt Nr. 7: Perfekte Schnittstellenkoordination

Damit der vertraglich fixierte Fertigstellungstermin auch garantiert eingehalten werden kann!

In den KUHN-Montagewerken werden von erfahrenen Aufbauspezialisten alle im Auftrag festgehaltenen und vertraglich fixierten Projektbereiche mit den LKW- und AUFBAU-Lieferanten im Rahmen des endgültigen Gesamtaufbaukonzeptes koordiniert.



● Schritt Nr. 8: Die Übernahme IHRES LKW's!

KUHN übernimmt für SIE Ihren LKW vom Hersteller.

- Genaueste Überprüfung, ob IHR Fahrzeug den vertraglichen Vereinbarungen (Maß- und Gewichtskontrolle) entspricht.
- Check und Sicherstellung der berechneten Eigenschaften und Funktionen auf Basis der Ergebnisse der Planungs- & Berechnungssysteme PAC und PAF von KUHN Ladetechnik.
- Rechtzeitig vor Beginn der Kranmontage wird ein Abstimmungsgespräch zum nochmaligen Check des vereinbarten Leistungsumfanges geführt.



● Schritt Nr. 9: Start frei für die Produktion!

Das Pflichtenheft und der Vertrag sind Ihre Sicherheit!

- KUHN Ladetechnik arbeitet ausschließlich auf Basis der vertraglichen Vereinbarungen und nach dem gemeinsam abgenommenen Pflichtenheft!
- Strikte Einhaltung der Aufbaurichtlinien....
 - > des Kranherstellers
 - > des Hakengeräteherstellers
 - > der LKW-Herstellers
 - > Einhaltung der gültigen EN-Normen
 - > Einhaltung des ArbeitnehmerInnen Schutzgesetzes
 - > Einhaltung der Arbeitsmittelverordnung

● Schritt Nr. 10: Unsere Fertigungsqualität...

...auf höchstem Niveau ist Ihre Sicherheit! Zum Beispiel:

- Entsprechend den Anforderungen werden die Zuschnitte über CAD erfasst und auf computergesteuerten Lasermaschinen in Top-Präzision gefertigt.
- Um max. Nutzlastwerte zu erzielen, verarbeitet KUHN - Ladetechnik hochwertige Feinkornbaustähle bis S700MC.
- Alle Schweißarbeiten werden von geprüften Schweißern nach EN Norm 287-1.2 durchgeführt
- Die **KUHN**- Methode bei Kranaufbauten gewährleistet maximale Fertigungsqualität & höchste Langlebigkeit!

Welcher Anbieter am Markt kann Ihnen das noch bieten?

...denn NUR das AUFBAUUNTERNEHMEN,
das ein perfektes QUALITÄTSSICHERUNGSSYSTEM in der PRODUKTION hat,
kann den AUFBAU liefern, der IHNEN auch noch nach vielen Jahren FREUDE machen wird!

www.kuhn-gruppe.com



Laserzuschnitte garantieren millimetergenaue Präzision für perfekte Aufbauten.



Auch später nicht sichtbare Hilfsrahmenteile werden bei KUHN optimal vor Korrosion geschützt!



Feinkornbaustähle bester Qualität sichern höchste Festigkeitswerte und geringes Eigengewicht!



Qualität in jedem Arbeitsschritt. Wir schweißen ausschließlich nach geltenden EU-Normen!



Die Lackierung aller Aufbauteile erfolgt bei KUHN mit höchster Genauigkeit und besten Materialien - selbstverständlich auch an jenen Stellen, die später unsichtbar sind. Das ist KUHN Qualitätsarbeit!



Vom Aufbau bis zum Testlauf - jeder Schritt erfolgt unter genauer KUHN-Qualitätskontrolle!



● Schritt Nr. 11: Top lackiert = halb gewonnen

*Lieber aufwändig -
als Probleme hinterher!*

- Alle Teile werden gereinigt, sandgestrahlt und 2-fach grundiert.
- Die Farbtöne werden in der hauseigenen Mischanlage individuell für jeden Kundenwunsch gemischt.
- Auch später nicht sichtbare Hilfsrahmenteile werden bei Kuhn für eine lange Lebensdauer vor Korrosion geschützt.
- Durch die detaillierte Rohbaubesprechung vor der Lackierung sind nach der Fertigstellung der Oberflächenveredelung keine Schweißarbeiten mehr notwendig.



● Das Ergebnis aller bisher dargestellten Arbeitsschritte sind umfassende GARANTIELEISTUNGEN von KUHN LADETECHNIK. Deshalb können wir IHNEN unsere TOP-GARANTIE gegen Hilfsrahmenbruch bei bestimmungsgemäßem Einsatz über die Dauer von 10 Jahren bieten. Wer kann das noch?

10 JAHRE GARANTIE
auf den Hilfsrahmen - das ist Spitze!



Die perfekte
Bedarfsanalyse

Die umfassende
Projektrealisierung

Die detaillierte
Einschulung & Übergabe

Was wir von KUHN für Sie
im AFTER SALE leisten

● Die nächsten wichtigen Schritte, die **IHNEN und IHREM** Bedienerpersonal die **SICHERHEIT** der richtigen Arbeitsweise unter optimal abgestimmten technischen Voraussetzungen garantieren!

● **Schritt Nr. 12: Feineinstellung und Abnahme!**

Perfekte Abstimmung auf den künftigen Einsatz!

- Die Feinjustierung und Überprüfung aller Kranfunktionen und Aufbaukomponenten gemäß den Vorgaben von Palfinger und Ihren individuellen Anforderungen sowie der gesetzlichen Bestimmungen gewährleisten den einwandfreien Betrieb!
- Der TÜV prüft Ihre LKW-Kran-Einheit auf die Einhaltung aller technischen und gesetzlichen Bestimmungen.
- Die Abnahme erfolgt nach den geltenden EU-Normen.

● **Schritt Nr. 13: Übergabe und Einweisung...**

...für richtige Bedienung - das schont das Gerät!

- Übergabe und Einweisung des Bedienpersonals zur Inbetriebnahme des Kranes.
- Besonders wichtig dabei:
 - > die Bedienung des Kranes
 - > die Erklärung der optischen und akustischen Signale sowie...
 - > die Arbeits- und Transportstellung des Kranes
- **Weitere wichtige Punkte:**
 - > Technische Beschreibung der Kranausführung und des Zubehörs.
 - > Sicherheitseinrichtung zur Vermeidung von Verletzungen, Beschädigungen und sonstiger Gefahren im bestimmungsgemäßen Einsatz des Kranes!
 - > Service- und Wartungsarbeiten
 - > Termine und Intervalle
 - > Schmierung und Reinigung
 - > Garantiebestimmungen



● **Schritt Nr. 14** Wir informieren **SIE** gerne und pünktlich!

...über anstehende Wartungs- & Servicearbeiten, die die Funktion und Sicherheit Ihres Kranes gewährleisten.

- So haben Sie Anspruch auf Garantie und Gewährleistung für Ihre Kraneinheit! Im Rahmen von Service- & Wartungsarbeiten in unseren Werken informieren wir Sie gerne über Gewährleistungsfristen.
- Das ist mit ein GRUND, warum unsere Kunden KUHN-Ladetechnik über Jahrzehnte das Vertrauen schenken.



**Die detaillierte
Einschulung & Übergabe**



● **Schritt Nr. 15**
Sicherheit der KUHN-
Ersatzteilversorgung
ist IHR klarer Vorteil!

Wir haben direkten Zugriff auf das weltweite E-Teile Lager von Palfinger & Epsilon

- Zusätzlich gewährleisten 600.000 in den KUHN-Werkniederlassungen lagernde Ersatzteile, dass über 90% aller Reparaturen noch am gleichen Tag erledigt sind.
- Die zentrale KUHN E-Teile Datenbank kann von allen KUHN Servicewerken über die Verfügbarkeit von E-Teilen abgefragt werden.
- 94% aller Ersatzteile stehen innerhalb 24 Stunden am Einsatzort zur Verfügung – und alle lagernden E-Teile, die bis 16.00 Uhr bestellt werden sind am nächsten Tag dort, wo sie gebraucht werden.
- Diese Sicherheiten kann Ihnen nur KUHN bieten. Die ausgeklügelte Logistik zwischen den KUHN-Servicewerken bzw. den Service-Partnern und bestens geschulte Mitarbeiter sind weitere Punkte, die für uns als professionellen Partner sprechen!



NUR das **AUFBAUUNTERNEHMEN**, das IHNEN auch im **AFTER SALE** Bereich perfekten Service bietet, gibt IHNEN die **SICHERHEIT**, dass **IHRE INVESTITION** nachhaltig **IHREN WERT** behält. **SEHEN SIE** auf der nächsten Seite, was **KUHN** auch nach dem Verkauf für **SIE** leisten kann!



www.kuhn-gruppe.com

Die perfekte
Bedarfsanalyse

Die umfassende
Projektrealisierung

Die detaillierte
Einschulung & Übergabe

Was wir von KUHN für Sie
im AFTER SALE leisten



SIE sehen: WIR bieten ein AFTER SALE SERVICE, das Ihnen nur eine KUHN- Ladetechnik Partnerschaft liefern kann!

● **Schritt Nr. 16:
Das Servicenetz
ist dicht geknüpft!**

- 8 Servicewerke in Österreich und 14 Gesellschaften in 10 weiteren Ländern Europas mit über 700 bestens geschulten Mitarbeitern.
- Mobile Serviceflotte für Einsätze von besonderer Wichtigkeit mit rollender Werkstatt und Bereitschaftsdienst!
- Europaweite ONLINE - Verfügbarkeit der Ersatzteile. Damit wird perfekt Koordination und Disposition von Ersatzteilen für:

**PALIFT-Hakengeräte
PALFINGER- und
EPSILON- KRANE**

sichergestellt!



**Wir von KUHN leisten
im AFTER SALE einfach
mehr für SIE!**



**KUHN Servicewerk Eugendorf/Sbg.
Zentrale KUHN Baumaschinen**
A-5301 Eugendorf b. Sbg.
Gewerbestraße 7
Telefon: +43 (0)6225 / 82 06-0
Telefax: +43 (0)6225 / 82 06-190
E-mail: office-bm@kuhn.at



**KUHN Servicewerk Vöcklabruck/OÖ
Zentrale KUHN Ladetechnik**
A-4840 Vöcklabruck
Peter-Anich-Straße 1
Telefon: +43 (0)7672 / 725 32-0
Telefax: +43 (0)7672 / 725 32-290
E-mail: office-lt@kuhn.at



**KUHN Servicewerk
Kirchdorf/Pernegg**
A-8132 Pernegg
Industriestraße 1
Telefon: +43 (0)3867 / 88 81-0
Telefax: +43 (0)3867 / 88 81-740
E-mail: office-lt@kuhn.at



**KUHN Servicewerk
Villach/Kärnten**
A-9500 Villach
F.-Wedenig-Straße 4
Telefon: +43 (0)4252 / 28 48-0
Telefax: +43 (0)4252 / 28 48-690
E-mail: office-lt@kuhn.at



**KUHN Servicewerk Baumaschinen
Himberg/Wien**
A-2325 Himberg
Rauchenwartherstraße 4
Telefon: +43 (0)2235 / 875 80
Telefax: +43 (0)2235 / 875 80-491
E-mail: office-bm@kuhn.at



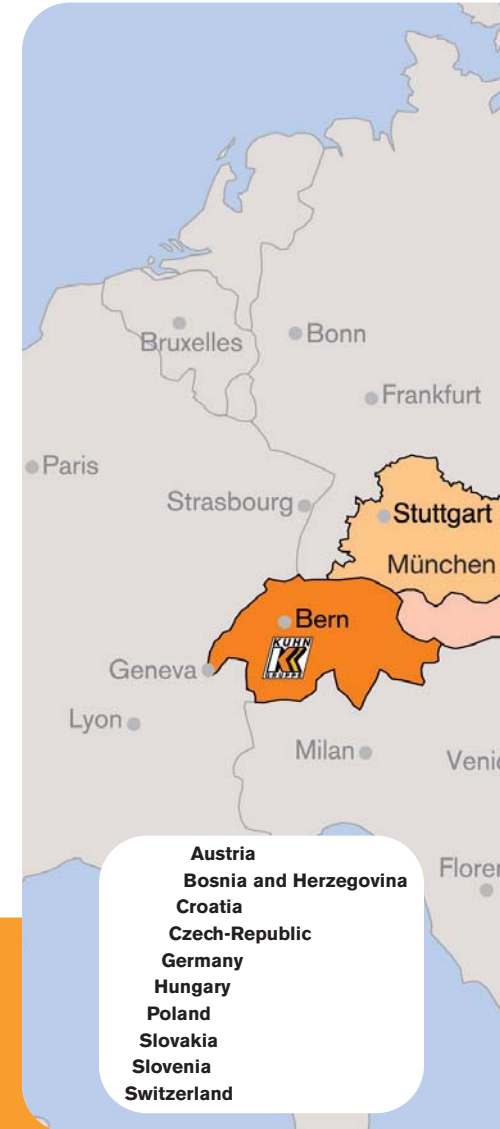
**KUHN Servicewerk Ladetechnik
Achau/Wien**
A-2481 Achau bei Wien
Hauptstraße 55
Telefon: +43 (0)2236 / 714 88-0
Telefax: +43 (0)2236 / 714 88-390
E-mail: office-lt@kuhn.at



**KUHN Servicewerk
Kematen/Innsbruck**
A-6175 Kematen
Industriezone 8
Telefon: +43 (0)5232 / 29 47-0
Telefax: +43 (0)5232 / 2947-641
E-mail: office-lt@kuhn.at



**KUHN Ersatzteilzentrale
Himberg/Wien**
A-2325 Himberg
Rauchenwartherstraße 4
Telefon: +43 (0)2235 / 875 80
Telefax: +43 (0)2235 / 875 80-491
E-mail: office-bm@kuhn.at





**KUHN Schweiz AG
in Heimberg/Bern**
Zentrale
Bernstraße 125
CH-3627 Heimberg/SCHWEIZ
Tel.: 0041 / 33 43 98 822
Fax: 0041 / 33 43 98 802
mail@kuhn-gruppe.ch



**KUHN-Baumaschinen
Deutschland GmbH,
Ebersberg/München**
Anzinger Straße 18
D-85560 Ebersberg b. München
Tel.: 0049 / 8092 / 8500-0
Fax: 0049 / 8092 / 8500-200
office@kuhn-baumaschinen.de



**KUHN KFT / Ungarn /
Budapest**
Baumaschinen/Ladetechnik
Ocsai út 5
H-1239 Budapest
Tel.: 0036 / 12 89 80 80
Fax: 0036 / 12 86 02 07
mail@kuhn.hu



**KUHN Slowakei / Bratislava
Baumaschinen/Ladetechnik**
KUHN-Slovakia s.r.o.
Kaukazská 2
SK-85101 Bratislava
SLOWAKEI
Tel.: 00421 / 26 38 38 509
Fax: 00421 / 26 38 11 097
komatsu@kuhn.sk



**KUHN-Baumaschinen
Deutschland GmbH.**
Steigacker 12
88454 Hochdorf
bei Biberach/Riss
Tel.: 0049/7355/9312-0
Fax.: 0049/7355/9312-20



**KUHN Bohemia a.s. Tschechien/Prag
Baumaschinen**
Jeremisova 947
CZ-15500 Praha 5
TSCHECHIEN
Tel.: 00420 / 25 16 13 264
Fax: 00420 / 25 16 10 211
komatsu@kuhnbohemia.cz



**KUHN MT s.r.o. / Tschechien / Budweis
Ladetechnik**
Nemanická 16
CZ-37171 Ceske Budejovice
TSCHECHIEN
Tel.: 00420 / 38 72 21 629
Fax: 00420 / 38 72 21 628
info@kuhn-mt.cz



**KUHN Slowenien / Trzin / Ljubljana
Baumaschinen/Ladetechnik**
KUHN d.o.o.
Planjava 3, IOČ Trzin
SLO-1236 Trzin
SLOWENIEN
Tel.: 00386 / 15 62 22 71
Fax: 00386 / 15 62 23 71
kuhn-office@kuhn.si



**KUHN Kroatien/Zagreb
Baumaschinen/Ladetechnik**
KUHN-Hrvatska d.o.o.
Rakitnica 4
HR-10000 Zagreb
KROATIEN
Tel.: 0038 / 51 24 07 522
Fax: 0038 / 51 24 07 504
kuhn-hrvatska@zg.htnet.hr



KUHN-Polska Sp.z.o.o.
ul. Kolejowa 121A
PL-05092 Lomianki
POLEN
Tel.: 0048 / 22 75 14 107
Fax: 0048 / 22 75 14 137
info@kuhn-polska.com

Länderübergreifende Servicekompetenz in Zentraleuropa!

KUHN bietet mit seinem kundennahen Netz an regional und lokal agierenden Tochtergesellschaften die Sicherheit eines starken Partners, wenn es um Baumaschinen und Ladetechnik geht. In zehn Ländern Zentraleuropas garantieren die KUHN Unternehmen lückenlose und rascheste Ersatzteilversorgung für alle Top-Markengeräte.

Was wir von KUHN für Sie
im AFTER SALE leisten

Die detaillierte
Einschulung & Übergabe

Die umfassende
Projektrealisierung

Die perfekte
Bedarfsanalyse

Wir sind Ihr starker Partner für perfekte Lösungen bei Kranaufbauten. Zu den Weltmarken PALFINGER im Stückgut- und EPSILON im Holzladekranbereich bieten wir Ihnen mit PALIFT für den Containertransport und MITSUBISHI als Topmarke für Elektro-, Gas- und Dieselstapler weitere Systemlösungen für nahezu jede Aufgabe, wenn es um Umschlag, Transport, Lagertechnik oder Schwerlast geht!



Ladekrane
 Loading crane



Holzladekrane
 Log loading cranes



Hakengeräte
 Hook loaders



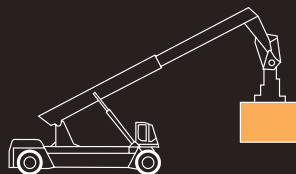
Hubarbeitsbühnen
 Aerial work platforms



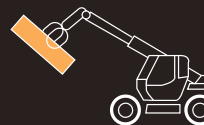
Stapler
 Forklifts



Lagertechnik
 Warehousing technology



Containerstapler
 Container forklifts



Teleskopstapler
 Telehandlers



Mitnahmestapler
 Transportable forklift trucks



**Elektroschlepper/
 Elektrotransporter**
 Electrical tractor/Pick-up truck



PALFINGER



EPSILON PALFINGER



MITSUBISHI
 FORKLIFT TRUCKS

*Unsere Leistung -
 Ihr Erfolg!*



KUHN Baumaschinen ist heute Europas größter KOMATSU-Händler. Mit dieser Top-Marke bietet KUHN seinen Kunden in elf Ländern Top-Maschinen für jeden Einsatzbereich mit perfektem Service und Support auch nach dem Verkauf!

KOMATSU